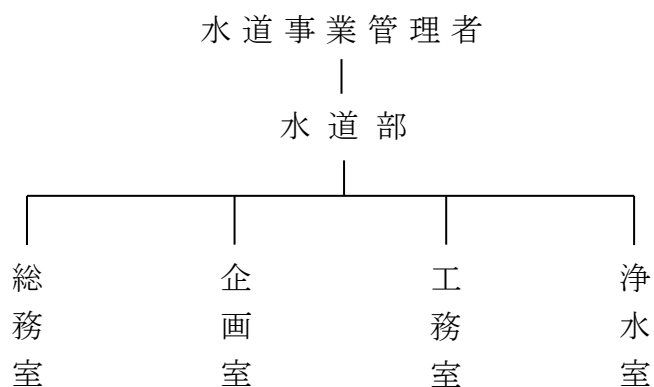


第3章 機構と職員

1. 機構図
2. 職員構成表
3. 職員配置表
4. 職員の諸構成

1. 機構図 (平成31年(2019年)4月1日現在)



2. 職員構成表

(平成31年(2019年)4月1日現在)

| 所属 \ 区分 | 部長 | 次長 | 室長 | 参事 | 主幹 | 主査 | 主任 | 主事 | 小計 | 再任用 | 計 |
|---------|----|----|----------|----|----|----|----|----|------------|-----|------------|
| 部 | 1 | 1 | | | | | | | 2 | | 2 |
| 総務室 | | | (1) | 3 | 5 | 8 | 7 | 4 | (1) 27 | 2 | (1) 29 |
| 企画室 | | | 1 | 3 | 2 | 3 | 2 | 1 | 12 | 1 | 13 |
| 工務室 | | | 1 | 5 | 8 | 13 | 9 | 14 | 50 | 4 | 54 |
| 浄水室 | | | 1 | 5 | 3 | 10 | 7 | 7 | 33 | 5 | 38 |
| 合計 | 1 | 1 | (1) 3 | 16 | 18 | 34 | 25 | 26 | (1) 124 | 12 | (1) 136 |

※ 管理者1名、非常勤職員14名を除く。

()内は兼務の人数で外数

3. 職員配置表

(平成31年(2019年)4月1日現在)

| 職種 所属 | 事務職 | | 技術職 | | 計 | |
|----------|-----------|-----|-----|-----|------------|-----|
| | 正職員 | 再任用 | 正職員 | 再任用 | 正職員 | 再任用 |
| 部 | 2 | 0 | 0 | 0 | 2 | 0 |
| 総務室 | (1) 24 | 2 | 3 | 0 | (1) 27 | 2 |
| 企画室 | 9 | 1 | 3 | 0 | 12 | 1 |
| 工務室 | 1 | 2 | 49 | 2 | 50 | 4 |
| 浄水室 | 0 | 0 | 33 | 5 | 33 | 5 |
| 合計 | (1) 36 | 5 | 88 | 7 | (1) 124 | 12 |

※ 管理者1名、非常勤職員14名を除く。

()内は兼務の人数で外教

4. 職員の諸構成

年齢構成

(平成31年(2019年)4月1日現在)

| 年齢 職種 | 25才未満 | 25～30才未満 | 30～35才未満 | 35～40才未満 | 40～45才未満 | 45～50才未満 | 50～55才未満 | 55～61才未満 | 61才以上 | 計 | 平均 |
|----------|-------|----------|----------|----------|----------|----------|----------|----------|-------|------|--------|
| 事務職 | 4人 | 1人 | 4人 | 4人 | 7人 | 12人 | 2人 | 3人 | 1人 | 38人 | 42才5か月 |
| 技術職 | 5人 | 17人 | 5人 | 15人 | 11人 | 12人 | 17人 | 6人 | 1人 | 89人 | 40才9か月 |
| 合計 | 9人 | 18人 | 9人 | 19人 | 18人 | 24人 | 19人 | 9人 | 2人 | 127人 | 41才3か月 |

勤続年数構成

(平成31年(2019年)4月1日現在)

| 年数 職種 | 5年未満 | 5～10年未満 | 10～15年未満 | 15～20年未満 | 20～25年未満 | 25～30年未満 | 30～35年未満 | 35年以上 | 計 | 平均 |
|----------|------|---------|----------|----------|----------|----------|----------|-------|------|---------|
| 事務職 | 6人 | 4人 | 3人 | 7人 | 2人 | 10人 | 2人 | 4人 | 38人 | 19年4か月 |
| 技術職 | 29人 | 5人 | 8人 | 14人 | 4人 | 15人 | 8人 | 6人 | 89人 | 15年8か月 |
| 合計 | 35人 | 9人 | 11人 | 21人 | 6人 | 25人 | 10人 | 10人 | 127人 | 16年10か月 |

給料構成

(平成31年(2019年)4月1日現在)

| 月額 職種 | 15万円未満 | 15～20万円未満 | 20～25万円未満 | 25～30万円未満 | 30～35万円未満 | 35～40万円未満 | 40～45万円未満 | 45～50万円未満 | 50万円以上 | 最低 | 最高 | 平均 |
|----------|--------|-----------|-----------|-----------|-----------|-----------|-----------|-----------|--------|----------|----------|----------|
| 事務職 | 0人 | 5人 | 4人 | 6人 | 6人 | 8人 | 7人 | 1人 | 1人 | 164,200円 | 506,100円 | 323,818円 |
| 技術職 | 0人 | 13人 | 15人 | 8人 | 20人 | 13人 | 17人 | 3人 | 0人 | 157,000円 | 466,000円 | 312,897円 |
| 合計 | 0人 | 18人 | 19人 | 14人 | 26人 | 21人 | 24人 | 4人 | 1人 | - | - | 316,165円 |

年度別職員数

()内は新規採用者数

| 年度 職種 | 平成27年度 (2015年度) | 平成28年度 (2016年度) | 平成29年度 (2017年度) | 平成30年度 (2018年度) | 平成31年度 (2019年度) |
|----------|--------------------|--------------------|--------------------|--------------------|--------------------|
| 事務職 | 36(1)人 | 35(2)人 | 35(0)人 | 36(2)人 | 38(2)人 |
| 技術職 | 69(3)人 | 78(8)人 | 85(9)人 | 89(5)人 | 89(3)人 |
| 合計 | 105(4)人 | 113(10)人 | 120(9)人 | 125(7)人 | 127(5)人 |

※ 平成30年度までは年度末の職員数
平成31年度は年度当初の職員数

年度別平均年齢・平均勤続年数(年・か月)

()内は勤続年数

| 年度 職種 | 平成26年度 (2014年度) | 平成27年度 (2015年度) | 平成28年度 (2016年度) | 平成29年度 (2017年度) | 平成30年度 (2018年度) |
|----------|--------------------|--------------------|--------------------|--------------------|--------------------|
| 事務職 | 42.10(19.06) | 42.10(19.06) | 41.04(17.11) | 42.09(19.05) | 41.07(18.05) |
| 技術職 | 45.01(20.08) | 43.02(18.08) | 42.01(17.07) | 41.01(16.02) | 40.04(15.03) |
| 合計 | 44.04(20.03) | 43.01(18.11) | 41.10(17.08) | 41.07(17.02) | 40.08(16.02) |

※ 各表は管理者を除いて集計
平成26年度(4名)、平成28年度(1名)、平成29年度(2名)、平成30年度(4名)に再任用常時勤務職員を含む