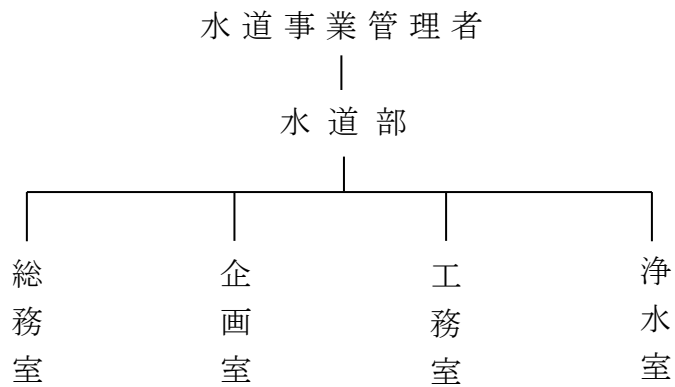


## 第3章 機構と職員

1. 機構図
2. 職員構成表
3. 職員配置表
4. 職員の諸構成

1. 機構図 (令和2年(2020年)4月1日現在)



2. 職員構成表

(令和2年(2020年)4月1日現在)

区分 所属	部長	次長	室長	参事	主幹	主査	主任	主事	小計	再任用	計
部	1	1							2		2
総務室			(1)	4	4	7	5	6	(1) 26	2	(1) 28
企画室			1	2	2	3	3	3	14	1	15
工務室			1	5	9	13	7	15	50	3	53
浄水室			1	5	3	12	7	9	37	2	39
合計	1	1	(1) 3	16	18	35	22	33	(1) 129	8	(1) 137

※ 管理者、会計年度任用職員16名を除く。

( )内は兼務の人数で外数

### 3. 職員配置表

(令和2年(2020年)4月1日現在)

所属	職種		事務職		技術職		計	
	正職員	再任用	正職員	再任用	正職員	再任用	正職員	再任用
部	2	0	0	0	2	0		
総務室	(1) 24	2	2	0	(1) 26	2		
企画室	11	1	3	0	14	1		
工務室	1	2	49	1	50	3		
浄水室	0	0	37	2	37	2		
合計	(1) 38	5	91	3	(1) 129	8		

※ 管理者、会計年度任用職員16名を除く。

( )内は兼務の人数で外数

## 4. 職員の諸構成

### 年齢構成

(令和2年(2020年)4月1日現在)

年齢 職種	25才未満	25～30才未満	30～35才未満	35～40才未満	40～45才未満	45～50才未満	50～55才未満	55～61才未満	61才以上	計	平均
事務職	5人	4人	3人	4人	7人	10人	2人	3人	2人	40人	41才 2か月
技術職	7人	15人	9人	10人	15人	10人	15人	10人	0人	91人	40才 7か月
合計	12人	19人	12人	14人	22人	20人	17人	13人	2人	131人	40才 9か月

### 勤続年数構成

(令和2年(2020年)4月1日現在)

年数 職種	5年未満	5～10年未満	10～15年未満	15～20年未満	20～25年未満	25～30年未満	30～35年未満	35年以上	計	平均
事務職	10人	3人	2人	7人	1人	11人	1人	5人	40人	18年 5か月
技術職	28人	5人	11人	15人	4人	14人	8人	6人	91人	15年 10か月
合計	38人	8人	13人	22人	5人	25人	9人	11人	131人	16年 7か月

### 給料構成

(令和2年(2020年)4月1日現在)

月額 職種	15万円未満	15～20万円未満	20～25万円未満	25～30万円未満	30～35万円未満	35～40万円未満	40～45万円未満	45～50万円未満	50万円以上	最低	最高	平均
事務職	0人	7人	6人	4人	7人	7人	7人	1人	1人	165,900円	506,100円	313,395円
技術職	0人	9人	19人	10人	20人	13人	17人	3人	0人	154,900円	466,000円	313,962円
合計	0人	16人	25人	14人	27人	20人	24人	4人	1人	—	—	313,789円

### 年度別職員数

( )内は新規採用者数

年度 職種	平成28年度(2016年度)	平成29年度(2017年度)	平成30年度(2018年度)	令和元年度(2019年度)	令和2年度(2020年度)
事務職	35(2)人	35(0)人	36(2)人	38(2)人	40(3)人
技術職	78(8)人	85(9)人	89(5)人	89(3)人	91(5)人
合計	113(10)人	120(9)人	125(7)人	127(5)人	131(8)人

※ 平成30年度までは年度末の職員数

令和元年度以降は年度当初の職員数

### 年度別平均年齢・平均勤続年数(年・か月)

( )内は勤続年数

年度 職種	平成27年度(2015年度)	平成28年度(2016年度)	平成29年度(2017年度)	平成30年度(2018年度)	令和元年度(2019年度)
事務職	42.10才(19・06)	41.04才(17・11)	42.09才(19・05)	43.01才(19・10)	43.05才(20・05)
技術職	43.02才(18・08)	42.01才(17・07)	41.01才(16・02)	41.04才(16・03)	41.06才(16・06)
合計	43.01才(18・11)	41.10才(17・08)	41.07才(17・02)	41.10才(17・04)	42.01才(17・08)

※ 各表は管理者を除いて集計

職員数は再任用常時勤務職員を含む(平成28年度(1名)、平成29年度(2名)、平成30年度(4名)、令和元年度(2名)、令和2年度(2名))