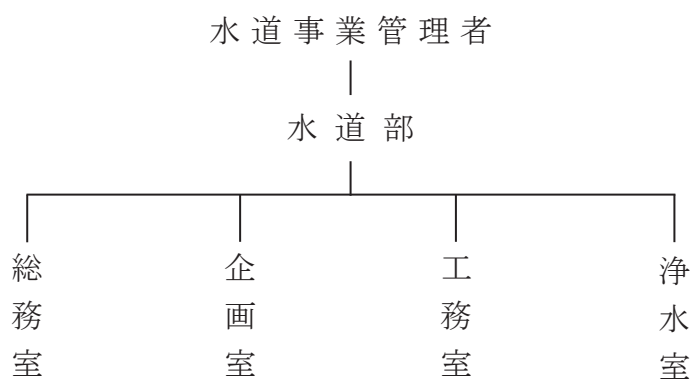


第3章 機構と職員

1. 機構図
2. 職員構成表
3. 職員配置表
4. 職員の諸構成

1. 機構図 (令和3年(2021年)4月1日現在)



2. 職員構成表

(令和3年(2021年)4月1日現在)

所属 \ 区分	部長	次長	室長	参事	主幹	主査	主任	係員	小計	(再任用) (常勤)	(再任用) (短時間)	計
部	1	1							2			2
総務室			(1)	4	4	7	6	8	(1) 29		1	(1) 30
企画室			1	2	3	2	2	3	13	1		14
工務室			1	4	9	14	7	13	48	1	1	50
浄水室			1	5	4	12	8	9	39		1	40
合計	1	1	(1) 3	15	20	35	23	33	(1) 131	2	3	(1) 136

※ 管理者、会計年度任用職員16名を除く。

()内は兼務の人数で外数

3. 職員配置表

(令和3年(2021年)4月1日現在)

所属 \ 職種	事務職		技術職		計	
	正職員	再任用	正職員	再任用	正職員	再任用
部	1	0	1	0	2	0
総務室	(1) 27	1	2	0	(1) 29	1
企画室	11	1	2	0	13	1
工務室	1	0	47	2	48	2
浄水室	0	0	39	1	39	1
合計	(1) 40	2	91	3	(1) 131	5

※ 管理者、会計年度任用職員16名を除く。

()内は兼務の人数で外数

4. 職員の諸構成

年齢構成

(令和3年(2021年)4月1日現在)

年齢 職種	25才未満	25～30才未満	30～35才未満	35～40才未満	40～45才未満	45～50才未満	50～55才未満	55～61才未満	61才以上	計	平均
事務職	5人	4人	4人	3人	7人	10人	5人	2人	1人	41人	40才7か月
技術職	7人	14人	9人	9人	17人	8人	14人	14人	0人	92人	41才4か月
合計	12人	18人	13人	12人	24人	18人	19人	16人	1人	133人	41才1か月

勤続年数構成

(令和3年(2021年)4月1日現在)

年数 職種	5年未満	5～10年未満	10～15年未満	15～20年未満	20～25年未満	25～30年未満	30～35年未満	35年以上	計	平均
事務職	9人	3人	5人	6人	2人	8人	5人	3人	41人	17年8か月
技術職	26人	8人	8人	16人	5人	12人	11人	6人	92人	16年5か月
合計	35人	11人	13人	22人	7人	20人	16人	9人	133人	16年9か月

給料構成

(令和3年(2021年)4月1日現在)

月額 職種	15万円未満	15～20万円未満	20～25万円未満	25～30万円未満	30～35万円未満	35～40万円未満	40～45万円未満	45～50万円未満	50万円以上	最低	最高	平均
事務職	0人	6人	7人	5人	7人	4人	10人	2人	0人	170,400円	464,800円	313,632円
技術職	0人	8人	19人	11人	20人	13人	18人	3人	0人	154,900円	498,800円	316,629円
合計	0人	14人	26人	16人	27人	17人	28人	5人	0人	—	—	315,705円

年度別職員数

()内は新規採用者数

年度 職種	平成29年度(2017年度)	平成30年度(2018年度)	令和元年度(2019年度)	令和2年度(2020年度)	令和3年度(2021年度)
事務職	35(0)人	36(2)人	38(2)人	40(3)人	41(2)人
技術職	85(9)人	89(5)人	89(3)人	91(5)人	92(4)人
合計	120(9)人	125(7)人	127(5)人	131(8)人	133(6)人

(平成30年度までは年度末、令和元年度以降は年度当初の職員数。)

年度別平均年齢・平均勤続年数(年・か月)

()内は勤続年数

年度 職種	平成28年度(2016年度)	平成29年度(2017年度)	平成30年度(2018年度)	令和元年度(2019年度)	令和2年度(2020年度)
事務職	41.04才(17・11)	42.09才(19・05)	43.01才(19・10)	43.05才(20・05)	42.07才(19・10)
技術職	42.01才(17・07)	41.01才(16・02)	41.04才(16・03)	41.06才(16・06)	41.07才(16・10)
合計	41.10才(17・08)	41.07才(17・02)	41.10才(17・04)	42.01才(17・08)	41.11才(17・09)

※ 各表は、管理者を除いて集計。

※ 職員数は、再任用常時勤務職員を含む(平成29年度(2名)、平成30年度(4名)、令和元年度(2名)、令和2年度(2名)、令和3年度(2名))。