

社会資本総合整備計画

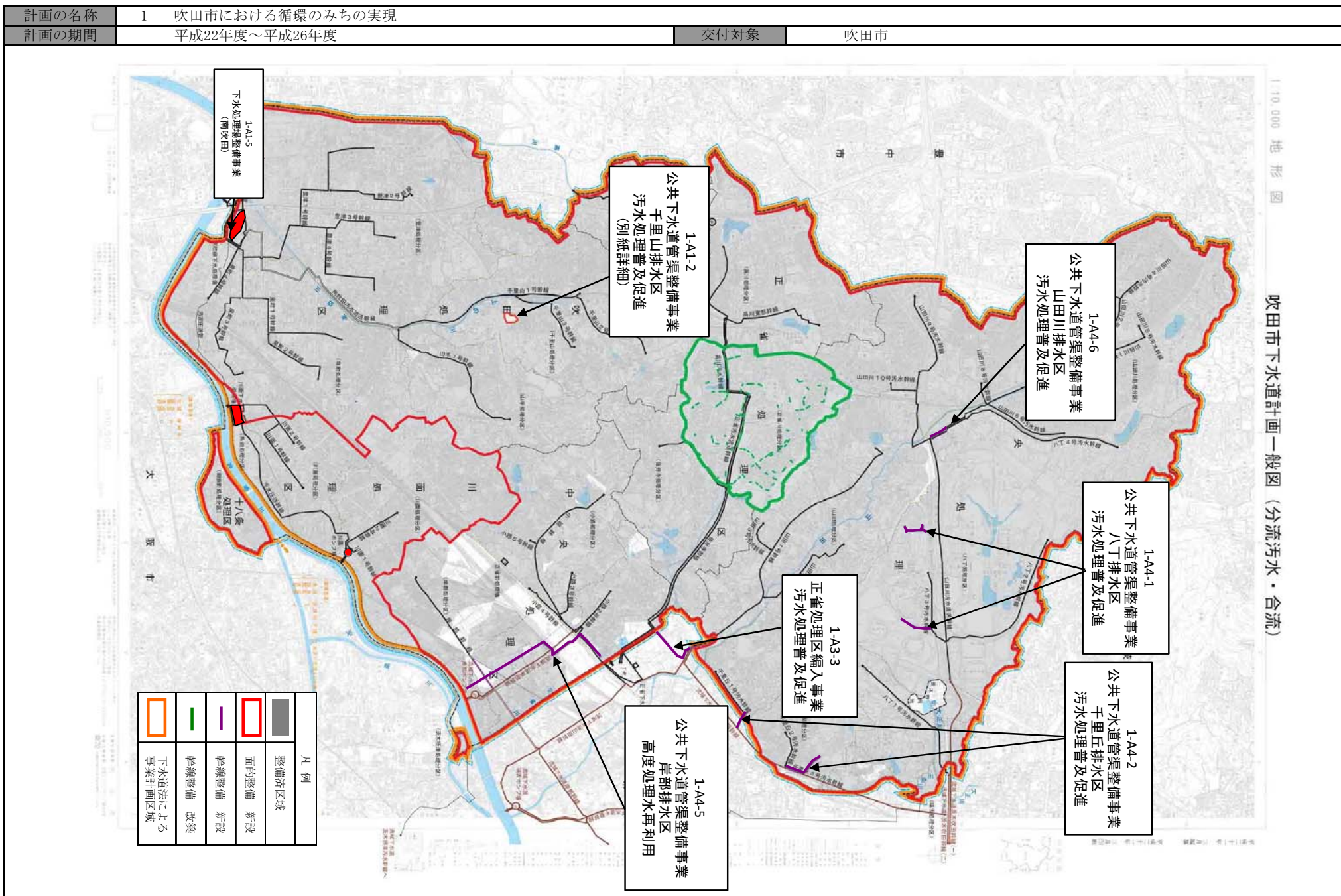
平成26年1月7日

計画の名称	吹田市における循環のみちの実現									
計画の期間	平成22年度 ～ 平成26年度 (5年間)	交付対象	吹田市							
計画の目標	下水道整備を行い、安全・安心、快適な暮らしを実現し、良好な環境を創造する。									
計画の成果目標 (定量的指標)	③下水道処理人口普及率を99.8% (H22) から99.9% (H26) に増加させる。									
定量的指標の定義及び算定式				定量的指標の現況値及び目標値		備考				
				当初現況値 (H22当初)	中間目標値 (H24末)		最終目標値 (H26末)			
	③下水道処理人口普及率 下水道を利用できる人口 (人) / 総人口 (人)			※総人口 : 352,173人 (H22行政人口)		99.8%	99.9%	99.9%		
全体事業費	合計 (A+B+C)	853百万円	A	853百万円	B	百万円	C	0	効果促進事業費の割合 C / (A+B+C)	0.0%

交付対象事業

A1 下水道事業										事業実施期間 (年度)					全体事業費 (百万円)	備考	
番号	事業種別	地域種別	交付対象	直接間接	事業者	事業及び施設種別	省略工種	要素となる事業名	事業内容	市町村名	H22	H23	H24	H25			H26
南吹田処理区																	
1-A1-2	下水道	一般	吹田市	直接	-	汚水	新設	公共下水道管渠整備事業 (千里山排水区, 汚水処理普及促進)	汚水管 φ=200mm L=142.7m	吹田市						10.0	
1-A1-5	下水道	一般	吹田市	直接	-	処理場	増設	下水処理場整備事業 (南吹田)	放流ポンプ35㎡×1台、汚水ポンプ60㎡×1台、	吹田市						205.6	
										小計 (南吹田処理区)					215.6		
正雀処理区																	
1-A3-3	下水道	一般	吹田市	直接	-	汚水	新設	正雀処理区編入事業 (汚水処理普及促進)	汚水管 φ=800・600mm L=556.5m							228.0	
										小計 (正雀処理区)					228.0		
中央処理区																	
1-A4-1	下水道	一般	吹田市	直接	-	汚水	新設	公共下水道管渠整備事業 (八丁排水区, 汚水処理普及促進)	汚水管 φ250・200mm L=868.7m	吹田市						158.8	
1-A4-2	下水道	一般	吹田市	直接	-	汚水	新設	公共下水道管渠整備事業 (千里丘排水区, 汚水処理普及促進)	汚水管 φ800~200mm L=589.1m	吹田市						176.3	
1-A4-5	下水道	一般	吹田市	直接	-	合流	新設	公共下水道管渠整備事業 (岸部排水区, 高度処理水再利用)	送水管φ250~75mm L=1627.1m 圧送ポンプ機械・電気設備	吹田市						52.4	新世代
1-A4-6	下水道	一般	吹田市	直接	-	汚水	新設	公共下水道管渠整備事業 (山田川排水区, 汚水処理普及促進)	汚水管 φ800mm L=80m	吹田市						22.0	
										小計 (中央処理区)					409.5		
										合計 (下水道事業)					853.1		
C 効果促進事業																	
番号	事業種別	地域種別	交付対象	直接間接	事業者	省略工種	要素となる事業名	事業内容	市町村名	事業実施期間 (年度)					全体事業費 (百万円)	備考	
										H22	H23	H24	H25	H26			
										合計							
番号	一体的に実施することにより期待される効果														備考		

(参考図面)



(参考図面)

