

▶新型コロナウイルス感染症の影響で掲載内容が中止・延期・変更になる場合があります
イベント等の開催の有無は市ホームページか各室課への問い合わせなどで確認してください

前ページのつぎ

はぐくみホーム相談会

何らかの事情で実親と離れて生活する子供は全国で約4万6000人、市内に約70人います。同ホームは、そんな子供たちをあらかじめ登録した家庭が一定期間預かる取り組みです。同ホームを知ってもらうための相談会です。
■2月17日(水) 19日(金)午前10時～午後4時。市役所正面玄関ロビー。☎キーマセット(☎6720・6811)か家庭児童相談課(☎6384・1472 FAX63687349)へ。

地域福祉講座

発達特性への理解と関わりについて、発達障がい診断経験豊富な小児科医師が話します。☎3月14日(日)午前10時～正午。☎こども発達支援センター。☎先着20人。
■2月15日(月)から電話で地域支援センター(☎63339・6103 FAX6387・5734)へ。

青少年

春休み育成教室ボランティア

障がい児などが対象の教室でボランティアをしませんか。3月11日(日)午後2時～5時に総合福祉会

建物・住宅

分譲マンション管理相談

管理組合の運営やマンションの維持・管理について、マンション管理士などが応じます。☎2月22日(月)午後1時30分～4時30分。1組55分。☎住宅政策室。☎マンション管理組合役員や区分所有者。☎先着3組。☎2月1日(月)～22日(月)に直接か電話、ファックス、メールに☎を書いて同室(☎6384・1928 FAX636809902)へ。

水道・下水道

2月は生活排水対策推進月間

市の下水道普及率は99.9%まで進んでいて、市内の河川の水質は環境目標をほぼ達成しています。食品の残り物を流さない、油は使い切る工夫をして残ったものは廃食用油の回収に出すなど、下水処理での環境負荷を軽減するための協力をお願いします。☎環境保全指導課(☎6384・1850 FAX63687350)か管路保全

学校

夜間中学校で勉強しませんか

中学校を卒業していない人や、十分な教育を受けられないまま中学校を卒業した人の勉強の場として、月～金曜日の夜に市内の11か所で夜間中学校が開かれています。外国籍の人も入学できます。入学時期は4月。授業料はありません。大阪府以外に住んでいる人、小学校を卒業していない人は、夜間学級のある学校に相談してください。☎豊中市立第四中学校夜間学級(☎6863・6744)か市学校教育室(朝日町☎6155・8192 FAX6155・8872)。



室(☎6384・2054)。

水路上の使用は許可が必要です

水路上に通路橋などを架けて使用するには占用許可が必要です。許可を得ていない場合は、手続きを行ってください。☎管路保全室(☎6384・2068 FAX63680903)。

産業・仕事・観光

商工業・農業

公共交通事業者への支援

新型コロナウイルス感染症対策として、衛生的な車内環境を確保するために要した経費の一部を補助します。☎市内に事業所などがあるバス・タクシー事業者。☎3月31日(木)までに所定の用紙などを総務交通室(佐竹台1☎6155・3531 FAX6872・1652)へ。

市民農園を利用しませんか

野菜や草花の栽培を楽しみましょう。☎4月から3年間。☎1区画約15平方メートル。◇岸部中

水道部からのお知らせ

水道管の凍結・破裂に注意

屋外に露出している水道管は厚手の布やフェルト、保温チューブなどを巻いて直接冷気に触れないようにしてください。低温注意報が発令されたときは特に注意してください。

水道管が凍ってしまったら 自然にとけるのを待つか、凍っている部分にタオルなどをかぶせてゆっくりぬるま湯をかけてください。熱いお湯を直接かけると水道管やじゃ口が破裂することがあります。

水道管が破裂してしまったら 水道メーターからじゃ口までの漏水は水道部では修繕していません。応急処置として、メーターのそばにある元栓(止水栓)を閉めて、指定給水装置工事業業者に修理を依頼するか、水道部へ連絡してください。漏水修繕が対応可能な指定給水装置工事業業者は市ホームページに掲載しています。☎水道部工務室(南吹田3☎6384・1258 FAX6384・1837)。

住まい・環境

景観・緑化

公園からお願い

公園みどり室(佐竹台1☎6834・5366 FAX6834・5486)。
市のクラスへの対応 クラスが通行人を襲っても、鳥獣保護法により保護されている鳥のため、駆除はできません。公園内にあるヒナ

がいない巢は、撤去可能な高さの場合撤去します。高い位置のため撤去できないものは、近づかないよう注意喚起の掲示をします。ガラスの縄張りを侵さなければ、襲ってくる確率は低くなります。5月～6月のガラスの繁殖期が過ぎ、ヒナが巣立つまでは巣に近寄らないようにしましょう。公園内でガラスの巣を見かけたら同室へ連絡してください。
犬の散歩について 犬の放し飼いは、大阪府動物の愛護および管理に関する条例などにより禁止されています。犬が苦手な人や子供へ配慮し、公園で散歩をするときは

仕事・就業

JOBナビすいたの休み

2月8日(月)は設備点検のため休みます。☎地域経済振興室(☎6384・1365 FAX6384・1292)。

介護の仕事 応援します

介護の仕事魅力発信セミナー 市内事業所に勤務する訪問介護職員が話します。☎2月19日(金)午前10時30分～正午。☎先着30人。
合同就職面接会 市内の企業約9社が参加。介護職の正規職員・パートなどを中心に幅広く募集。

働き方改革セミナー

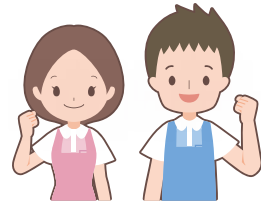
年5日の有給休暇の取得と時間外労働の上限規制について。個別労働相談会も。オンライン参加可。☎2月20日(土)午前10時～正午。相談会は正午～午後2時。☎メイシアター集会所。☎先着50人。☎電話かファックス、メールで地域経済振興室(☎6384・1365 FAX6384・1292)へ。

わかもの就職説明会

予約制。6社が参加予定。☎2月25日(日)午後1時～4時。☎メイシアター展示室。☎3月に大学などを卒業見込みの人が、卒業後3年以内の既卒者、39歳以下の人。☎1社につき先着10人。☎2月24日(水)までに、直接JOBナビすいた(☎6170・8972)へ。☎地域経済振興室(☎6384・1365 FAX6384・1292)。

保育士就職支援セミナー

現場経験の豊富な園長が最新の保育事情や保育知識などについて話します。時 2月28日(日)午前10時30分〜午後0時30分。所 青少年活動サポートプラザ。対 保育士として再就職を希望する人や保育士をめざす人。定 先着15人。保あり。申 2月19日(金)までに所定の用紙を保育士・保育所支援センター(保育幼稚園室内) 6105・8078 FAX 6384・2105)へ。



就職支援パソコン講座

就職に役立つパソコンの使い方が学べます。ワードやエクセルなど4コースあり。3月中旬に各3日。応募方法など詳しくは、市ホームページで確認するか電話で地域経済振興室(6384・1365 FAX 6384・1292)へ。



募集

市民委員の募集

市の審議会などの委員でない人。選考あり。原稿は返却しません。

子ども・子育て支援審議会委員

子育て支援施策の実施状況などについて。平日に年4回程度。対 18歳以上。定 2人。▼ 任期6月から2年間。申 吹田市の特性を生かした子育て支援施策について800字程度にまとめ、◆と年齢を書いて、直接か郵送で子育て政策室(〒564・8550住所不要) 6105・8016 FAX 6368・7349)へ。3月5日(金)必着。結果は4月上旬にお知らせします。

地区公民館企画運営委員

吹六・千一・千三・山一・豊一・豊二・南千里・北千里・東山田・江坂大池・佐井寺・千里新田・山五の各地区公民館で、講座などの企画や実施・運営をします。会議は月1回程度。対 各館の区域内に住む20〜73歳。定 各館2人。▼ 任期6月から2年間。申 各館と、まなびの支

援課で配布する募集要項を確認し、2月15日(月)までに各館か同課(朝日町 6155・8243 FAX 6155・8876)へ。

市民意見の募集
(パブリックコメント)

政策などの案に意見を募集します。記名せず提出可。郵送やファックスなどで担当へ。募集内容は市ホームページで確認できます。

(仮称)吹田市生産緑地地区の都市計画の運用に関する要領 3月1日(月)までに都市計画室(6384・1947 FAX 6368・9901)へ。

傍聴しませんか

いずれも申当日開始15分前に直接、会場へ。

すいたの年輪ネット 市の高齢者の生活支援体制について。時 2月4日(日)午後2時〜4時。所 総合福祉会館。定 5人。多数抽選。固 高齢福祉室支援担当(6384・1360 FAX 6368・7348)。
商工業振興対策協議会 市の商工業の振興に関する事項について。時 2月8日(月)午後1時30分〜3時30分。所 メイシアターレセプションホール。定 5人。多数抽選。固

地域経済振興室(6384・1356 FAX 6384・1292)。

土壌・地下水汚染浄化対策等専門家会議 南吹田地域で実施している地下水汚染対策の取り組み実績に関する報告など。時 2月9日(火)午後2時〜4時。所 環境保全指導課へ問い合わせください。定 8人。多数抽選。固 同課(6384・1850 FAX 6368・7350)。

子ども・子育て支援審議会 特定教育・保育施設の利用定員の設定など。時 2月15日(月)午後6時30分〜8時30分。所 市役所高層棟4階の特別会議室。定 10人。多数選考。固 子育て政策室(6105・8016 FAX 6368・7349)。

事業者など

自動販売機設置事業者

4月から1年間。(1)くるくるプラザに1台。(2)事業課庁舎に1台。申 所定の用紙を(1)2月1日(月)〜15日(月)に環境政策室(6384・1702 FAX 6368・9900)、(2)2月8日(月)〜26日(金)に事業課(津雲台) 7 6832・0002 FAX 6832・0092)へ。