

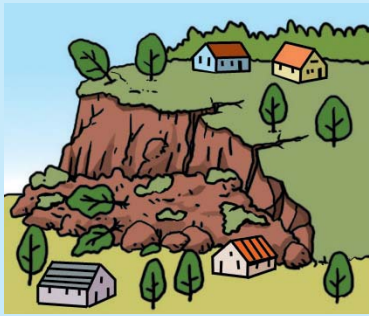
# ど しゃ さい が い み ま も 土砂災害から身を守ろう

## 土砂災害の種類を確認しておこう

吹田市内で発生が予想される土砂災害の種類には、大きく分けて2つのタイプがあります。自分の周りの土砂災害危険箇所がどのタイプであるか確認しておきましょう。

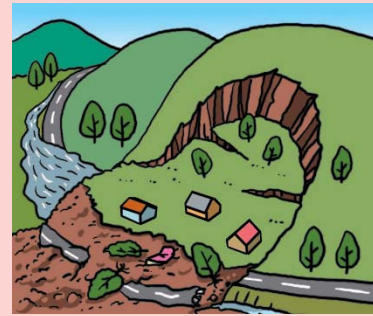
### がけ崩れ(急傾斜地の崩壊)

地中にしみ込んだ水分により、急な斜面が突然崩れ落ちる現象です。突然起きるため、家の付近で起きると逃げ遅れる人も多く、死者の割合も高くなります。



### 地すべり

大雨や長雨等により雨水が地面にしみ込み、水の力によって持ち上げられた地面が広い範囲にわたりゆっくりと動き出すものをいいます。



地震・津波

火災

風水害・土砂災害

都市型災害

日ごろからの備え

地域防災

防災マップ

こんなときは

**赤信号**

**土砂災害の前ぶれ  
(前兆現象)**

右記は一般的な前ぶれです。すべての場所において必ず起きるというものではありません。普段と違い、少しでも身に危険を感じたら避難するようにしましょう。

五感	移動主体	がけ崩れ	地すべり
視覚	山・斜面・がけ	<ul style="list-style-type: none"> <li>がけに割れ目がみえる</li> <li>がけから小石がパラパラと落ちる</li> <li>斜面がふくらみだす</li> </ul>	<ul style="list-style-type: none"> <li>地面にひび割れができる</li> <li>地面の一部が落ち込んだり盛り上がったたりする</li> </ul>
	水	<ul style="list-style-type: none"> <li>表面流が生じる</li> <li>がけから水が噴き出す</li> <li>湧水が濁り出す</li> </ul>	<ul style="list-style-type: none"> <li>沢や井戸の水が濁る</li> <li>斜面から水が噴き出す</li> <li>池や沼の水かさ急減する</li> </ul>
	樹木	<ul style="list-style-type: none"> <li>樹木が傾く</li> </ul>	<ul style="list-style-type: none"> <li>樹木が傾く</li> </ul>
	その他	—	<ul style="list-style-type: none"> <li>家やよう壁に亀裂が入る</li> <li>よう壁や電柱が傾く</li> </ul>
聴覚		<ul style="list-style-type: none"> <li>樹木の根が切れる音がする</li> <li>樹木の揺れる音がする</li> <li>地鳴りがする</li> </ul>	<ul style="list-style-type: none"> <li>樹木の根が切れる音がする</li> </ul>

## 避難情報を入手して、早めに行動しよう!

避難情報は、防災行政無線や広報車等を通じて、住民のみなさんに伝えられます。防災行政無線の放送内容が聞き取れない(聞こえづらい)時は「050-3138-4211(自動応答)」で確認してください。

**災害時の避難情報は、  
5段階に分けて発令**

災害発生時には状況に応じて、避難情報が5段階に分けて発表・発令されます。ただし、同じ地域でも場所によって状況は異なりますので、周辺の様子から判断し、早めに自主避難するように心がけましょう。(避難情報はP 24をご覧ください。)

大阪府

土砂災害の防災情報 ▶ <http://www.osaka-bousai.net/pref/index.html>