

## 10 組織と職員

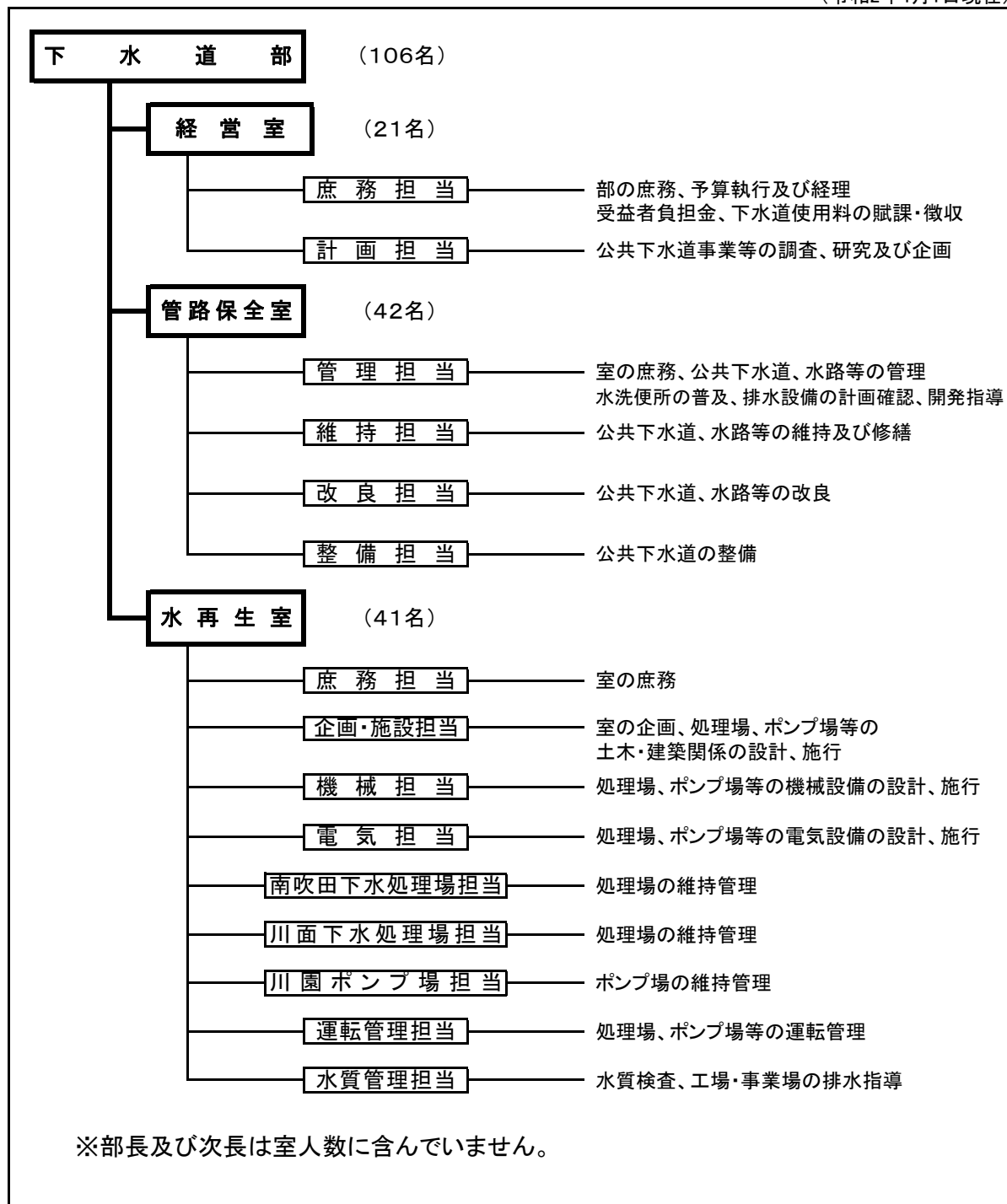
(1) 組織

(2) 職員

# 10 組織と職員

## (1) 組織

(令和2年4月1日現在)



(2) 職 員

(単位:人)

年度 会計区分	平成27年度 (2015年度)	平成28年度 (2016年度)	平成29年度 (2017年度)	平成30年度 (2018年度)	令和元年度 (2019年度)
企業会計※	93	95	94	95	93
一般会計	9	9	9	9	9
合 計	102	104	103	104	102

※平成28年度以前の職員数は、下水道特別会計の職員数を記載しています。