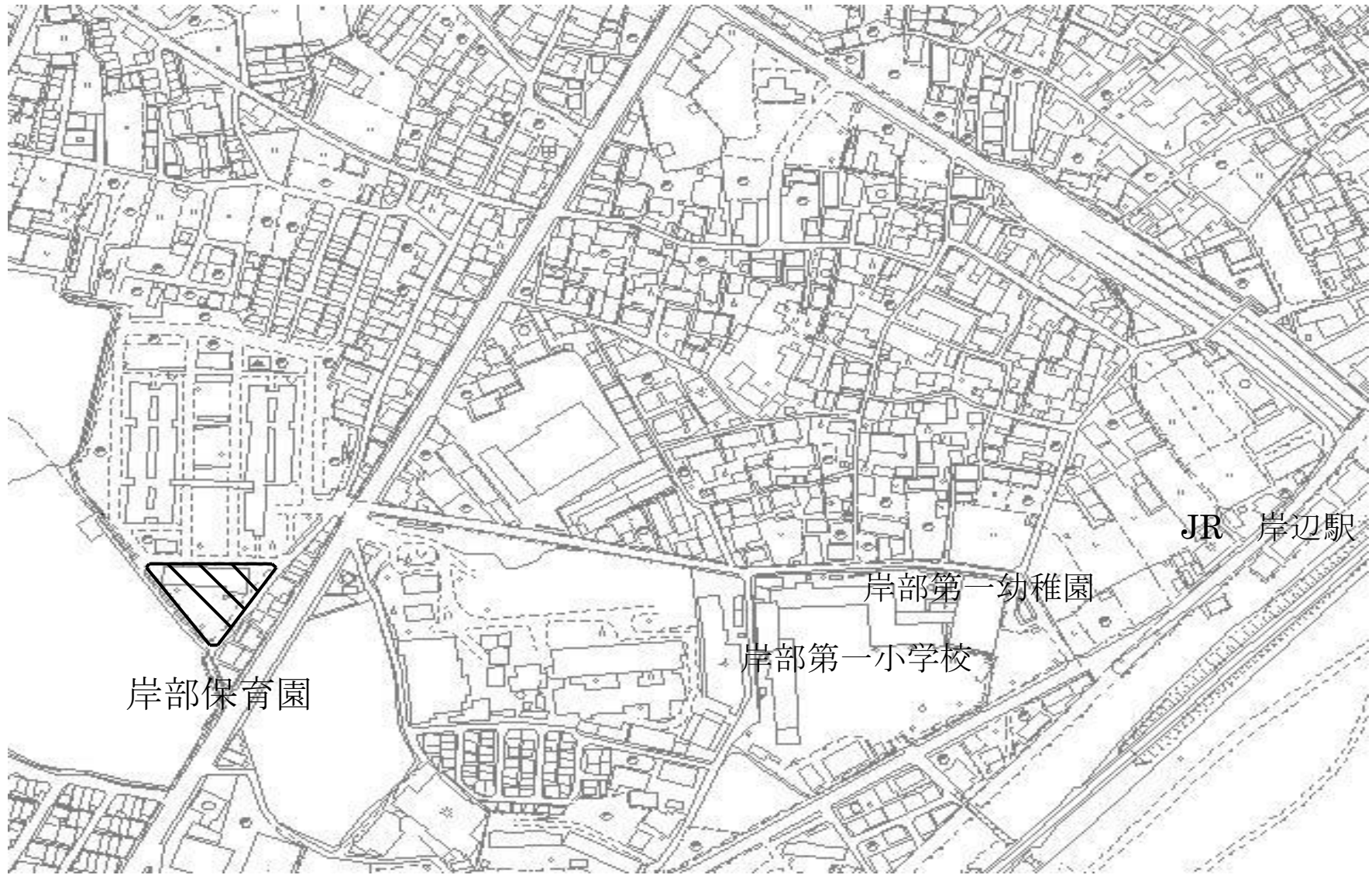


岸部保育園位置図

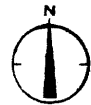
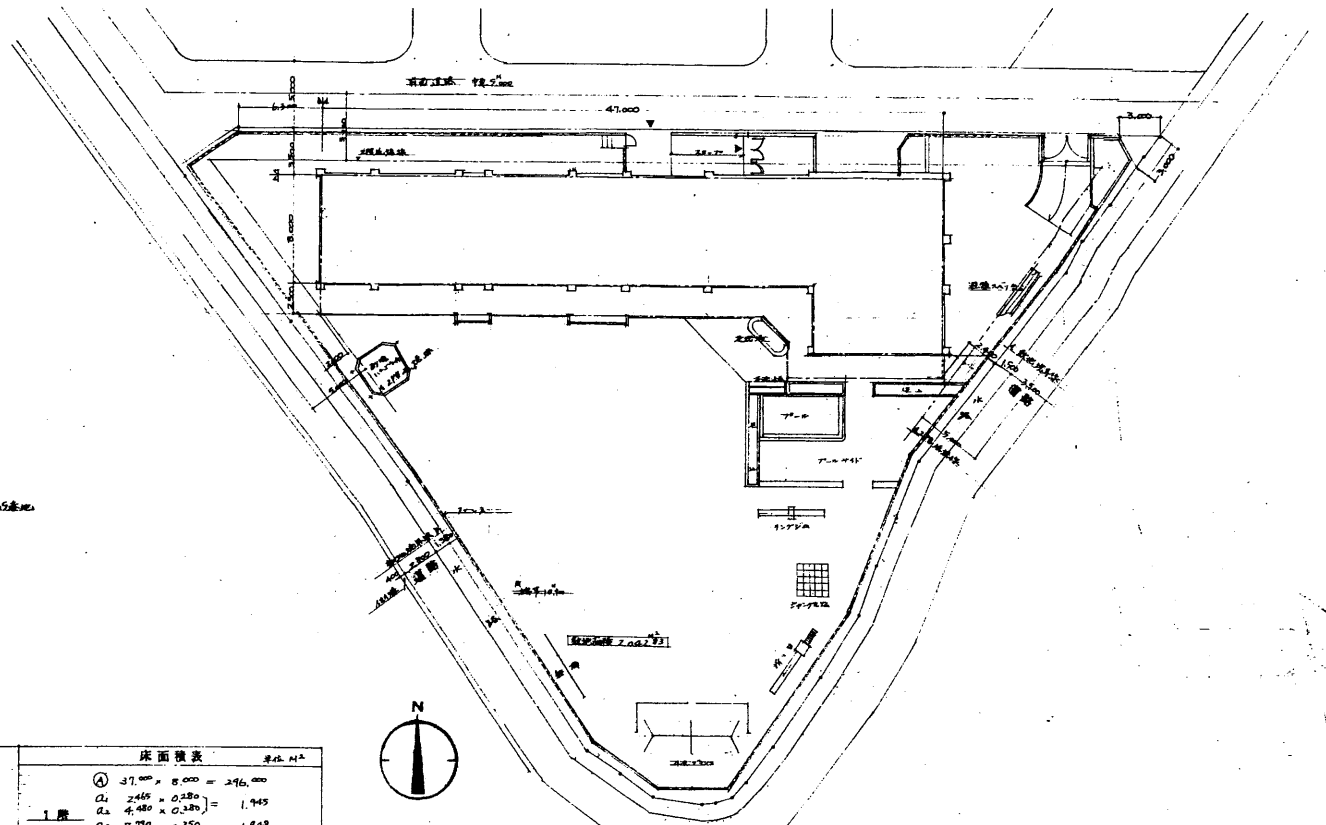
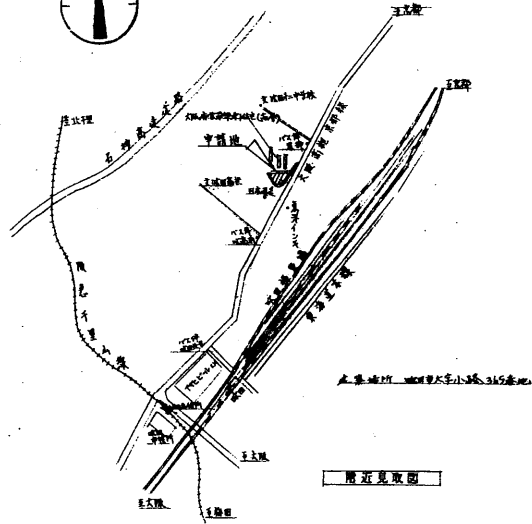
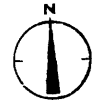


岸部保育園

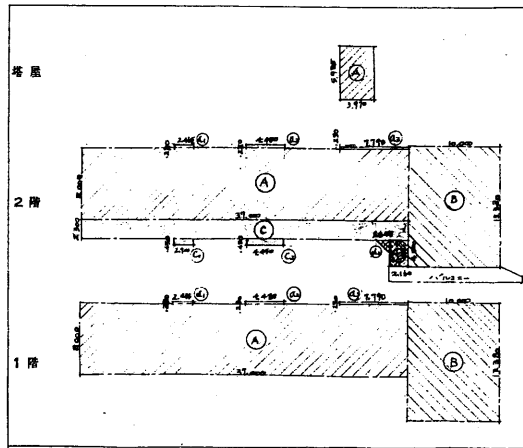
岸部第一幼稚園
岸部第一小学校

JR 岸辺駅

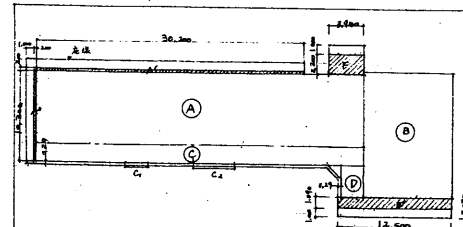
G-N-71012



配置図 1:200



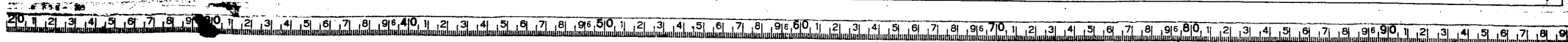
床面積表		単位: m ²
1 階	A	37.000 × 8.000 = 296.000
	a1	2.465 × 0.280 = 1.945
	a2	4.480 × 0.280 = 1.948
	a3	7.770 × 0.250 = 1.948
	B	10.000 × 13.300 = 133.000
計		433.693
2 階	A	37.000 × 8.000 = 296.000
	a1	2.465 × 0.280 = 1.945
	a2	4.480 × 0.280 = 1.948
	a3	7.770 × 0.250 = 1.948
	B	10.000 × 13.300 = 133.000
計		529.196
地下 1 階	A	3.970 × 2.785 = 23.760
	計	23.760
地上面積		986.649



建築面積床積表		単位: m ²
A	37.000 × 8.000 = 296.000	
C	37.000 × 2.300 = 85.100	
C1	7.770 × 0.450 = 3.218	
C2	4.480 × 0.450 = 2.016	
B	10.000 × 13.300 = 133.000	
D	2.160 × 2.700 = 5.832	
d1	1.645 × 1.445 = 1.393	
計		529.196
A	30.000 × 8.000 = 240.000	
A'	10.000 × 0.500 = 2.000	
B'	12.280 × 1.070 = 13.239	
F	5.900 × 2.200 = 8.660	
d2	1.645 × 6.700 (約) = 11.019	
d3	3.000 × 0.450 = 1.350	
合計		276.268

(事務所) 秋田県立中央図書館建築工事 設計図 3

描図者	山田 隆雄	SCALE	1:200
校核者	山田 隆雄	DATE	48.5.10
山田隆雄事務所 S. YAMADA & ASSOCIATES, ARCHITECTS		山田 隆雄	



吹田市立 岸部保育園

