

在泥石流灾害中保护自己

一起来了解地质灾害的类型

在吹田市内预计会发生的地质灾害，大致可分为两种类型。请确认自己周围有地质灾害危险的各处分别属于哪一种类型。

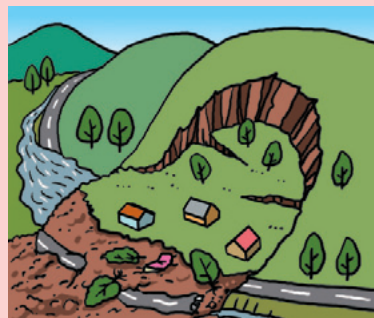
悬崖崩塌(陡峭斜坡的崩塌)

由渗入地下水引发的陡峭斜坡突然崩塌的现象。由于是突然发生，如果发生在家附近，大多受害者来不及逃生，死亡的比例较高。



山体滑坡

是指大雨或连续降雨等造成雨水渗入地面，水的压力使地面上抬，从而引发大面积山体缓慢位移的情况。



发生以下情况时

请高度注意

地质灾害的预兆 (前兆现象)

右列为一般情况下的预兆。但并非所有地点都必定会发生此类情况。如果感觉与平时不同，感觉到可能有人身危险，无论可能性大小，都请进行避难。

五感	移动主体	悬崖崩塌	山体滑坡
视觉	山·斜坡·悬崖	<ul style="list-style-type: none"> · 悬崖上可见裂缝 · 小石块不断从悬崖上掉落 · 斜坡发生膨胀 	<ul style="list-style-type: none"> · 地面出现龟裂 · 地面的一部分或塌陷或隆起
	水	<ul style="list-style-type: none"> · 出现表面径流 · 水从悬崖上喷出 · 涌出的泉水混浊 	<ul style="list-style-type: none"> · 山涧水或井水变得混浊 · 水从斜坡上喷出 · 池塘或池沼的水量骤减
	树木	<ul style="list-style-type: none"> · 树木倾斜 	<ul style="list-style-type: none"> · 树木倾斜
	其他	—	<ul style="list-style-type: none"> · 房屋或防土墙出现龟裂 · 防土墙或电线杆发生倾斜
听觉		<ul style="list-style-type: none"> · 听见树木根部断裂的声音 · 听见树木摇晃的声音 · 听见地声 	<ul style="list-style-type: none"> · 听见树木根部断裂的声音

获取避难信息，尽早行动！

避难信息通过防灾行政广播或宣传车等方式，向全体居民传达。

发生灾害时的避难信息 分3个阶段发布

吹田市根据具体状况，分3个阶段发布·发令避难信息。但即使在同一地区，不同地点的状况也不尽相同，因此请注意判断周围情况，尽早进行自主避难。
(避难知识请见 P24)