



安心安全

普通救命講習会



AED(自動体外式除細動器)を使った応急手当など。時7月19日(水)午後1時〜4時。所東消防署。定先着30人。申7月1日(出)〜18日(水)に電話かファックスで同署(TEL6876・9119 FAX6876・759)へ。求

露店の開設は届出が必要

不特定多数が参加する祭りなどの催しで火気を使用する露店を開く場合、消火器の準備と消防署に届出が必要です。各消防署か消防本部総務予防室(TEL6193・1166 FAX6193・0101)へ。

85・1031)へ。(2)は電話も可。7月14日(金)消印有効。

戦没者などの遺族に特別弔慰金

戦没者の遺族で平成27年4月1日現在、公務扶助料や遺族年金を受給していない人に支給します。次の(1)〜(5)の順で最も順位が高い人1人に支給。(1)平成27年4月1日までに弔慰金(遺族国庫債券)の受給権を取得した人。(2)戦没者などの子。(3)戦没者などと生計を共にしていた平成27年4月1日現在、姓が変わっていない父母、孫、祖父母、兄弟姉妹。(4)戦没者と生計を共にしていなかったか平成27年4月1日現在、姓が変わっていない父母、孫、祖父母、兄弟姉妹。(5)戦没者などが死亡するまで1年以上生計を共にしていた人で(1)〜(4)以外の3親等内の親族。生活福祉室(TEL6384・1334 FAX6384・7348)。

慰霊巡拝 墓参

国主催。時所硫黄島10月24日(火)〜25日(水)、2月20日(火)〜21日(水)。◇フィリピン11月14日(水)〜23日(金)。◇マーシャル・ギルバート諸島11月3日(出)〜11日(回)。対戦没者の遺族。生活福祉室(TEL6384・1334 FAX6384・7348)。



福祉

民児協福祉バザー

贈答品や日用品など。収益金は市内の福祉施設・団体などへ寄付します。時7月25日(火)午前10時〜正午。所千里市民センター大ホール。生活福祉課(TEL6384・1815 FAX6368・7348)。

夏休み育成教室 V 募集

肢体不自由児・知的障がい児などが対象の教室です。時所8月17日(水)〜18日(金)千里丘北小学校。◇8月21日(月)〜23日(水)総合福祉会館。申7月28日(金)までに電話で吹田市手をつなぐ親の会・貴田(TEL4864・1953)へ。青少年室(TEL6816・9890)。

ガイドヘルパー養成研修

知的障がい者の移動支援について。連時8月24日(水)、25日(木)、26日(金)午前9時〜午後5時。所総合福祉会館。対修了後、ガイドヘルパーとして市内の事業所で働ける人。定20人。多数抽選。¥5000円。申往復はがきに◆と生年月日を書いて障がい福祉室(〒564・8550住所不要TEL6384・1339)へ。

ヘルプマークを配布します

内部障がいや難病、妊娠初期の人などが、周囲に配慮を必要としていることを知らせるヘルプマークを障がい福祉室、総合福祉会館、各地域保健福祉センターで配布します。マークを見かけたら、席を譲る、声をかけるなど思いやりのある行動をお願いします。障がい福祉室(TEL6384・1334 FAX6385・1031)。



かばんなどに付けることができます

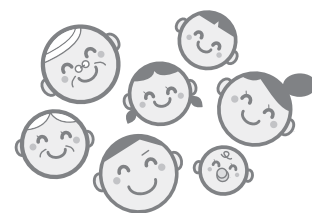
高齢者

認知症予防教室

楽しく頭や体を動かして、脳の健康づくりをしませんか。連時所健康福祉会館11月9日〜11日の木曜日。祝日は除く。(2)千里市民センター11月9日の金曜日、10月4日

7月は 社会を明るくする運動月間です

すべての国民が犯罪や非行の防止と、罪を犯した人たちの更生について理解し、犯罪や非行のない明るい社会を築くための全国的な運動です。吹田市実施委員会では、地域集会や駅頭宣伝などで犯罪や非行防止を訴えます。



生活福祉課(TEL6384・1815 FAX6368・7348)

地区公民館の地域集会

◇犯罪や非行を防止し、立ち直りを支える地域のちから=7月2日(日)午後6時〜8時に山二地区公民館(TEL6877・9800)で。◇思春期を明るく乗り越える「親子の会話のヒント」=7月7日(金)午後1時30分〜3時に南吹田地区公民館(TEL6384・8000)で。◇中学生期の子どもたち=7月13日(水)午後7時〜8時に豊一地区公民館(TEL6385・0700)で。◇障がいの理解をすすめるために=7月24日(月)午後7時〜9時30分に片山地区公民館(TEL6387・4397)で。

少年を守る南千里市民大会

講演会。時7月9日(日)午後1時〜3時。所千里市民センター大ホール。南千里自治団体連絡協議会・永田(TEL6381・2163)

点字講座

基礎から学びます。連時9月7日〜11月9日の木曜日午後1時30分〜4時。所49 FAX6385・1031)へ。7月31日(月)必着。

金婚夫婦に祝状を送ります

申し込みをした人に10月以降に自宅へ郵送します。9月に行う地区敬老行事で手渡しも可。対昭和42年1月1日〜12月31日に婚姻届を提出した夫婦。申7月3日(月)〜9月29日(金)に所定の用紙を高齢福祉室生きがい担当(TEL6384・1336 FAX6368・7348)か各出張所へ。地区敬老行事で手渡しを希望する場合は7月25日(火)必着。



寝たきり高齢者 訪問歯科健診

年1回、自宅で歯科健診を行います。対おおむね65歳以上の在宅寝たきりで通院ができない人など。

障がい者

軽スポーツ教室

バドミントンやレクリエーションゲームなど。時7月8日(出)、22日(出)午前10時〜11時30分。所片山市民体育館。対知的障がい者。中学生以下は除く。定各30人。申同館(TEL6389・2681 FAX6389・2682)で随時受け付け。求

中高生の休日支援 書道教室

連時9月17日、10月15日、11月26日、12月17日、1月21日の日曜日午前10時〜11時。所子ども発達支援センター。対知的障がい者か身体障がいのある中高生。定6人。多数抽選。¥材料費実費。申7月21日(金)までに地域支援センター(TEL6339・6103 FAX6387・5734)へ。





子育て・教育

子ども医療証の更新

子ども医療証は6月30日が有効期限です。平成28年中の所得で審査し、該当者には7月から使用できる子ども医療証を、該当しない人には非該当通知を6月下旬に発送しました。7月になっても届いていない人は子育て給付課(TEL6384・1470 FAX6368・7349)へ問い合わせてください。

SSWサポーターボランティア

子どもたちの学校生活を支えるSSW(スクールソーシャルワーカー)サポーターの登録をしませんか。市内の小学校で週1日6時間程度。1日3000円の謝礼あり。**関**大学を卒業し、社会福祉士・精神保健福祉士の資格を持つか取得をめざしている人。**関**指導室(朝日町TEL6155・8192 FAX6155・8872)。

青少年

まなび吹っち

「太陽の広場」の夏休み版。元小



健康・暮らし

健康

高齢者インフルエンザ予防接種

予防接種費用が1500円に変わります。10月から協力医療機関で接種できます。生活保護・市民税非課税世帯の人は、2週間前までに保健センターに申請すれば無料。**関**保健センター(TEL6339・1212 FAX6339・7075)。

学校の校長と夏休みの宿題に取り組み。国語と算数。学生ボランティアも募集。**時**所(1)8月7日(月)9日(水)、23日(水)、24日(木)午前10時〜正午(2)青少年活動サポータープラザ(2)8月8日(火)、10日(木)午前10時〜正午(3)青少年クリエイトセンター。**関**市内在住の小学生。**定**各先着20人。**申**7月10日(月)から直接か電話で(1)は青少年室(TEL6816・9890 FAX6816・8554)、(2)は同センター(TEL6389・2061 FAX6389・2065)へ。

自然教室 あつまれジュニア

キャンプ生活の中で自然観察などを楽しもう。**時**8月9日(水)〜11日(金)・祝。**所**もくもくの里。**関**小学5年〜中学生。**定**50人。多数抽選。**料**7000円。**申**往復はがきに**関**と学校名、学年、性別、保護者の名前を書いて、吹田市青少年ボランティアリーダー会(〒565・0824山田西4・2・43青少年室内)へ。7月21日(金)必着。**関**同会・真木(TEL080・9605・9426)か青少年室(TEL6816・9890 FAX6816・8554)。



消費生活センター便り

ネットで探した副業、本当にもうかるの？

事例 インターネットの「誰でも必ずもうかる」という広告を見て、「FX取引(外国為替証拠金取引)で確実にもうかる情報」を30万円で購入。支払いはクレジットカードのリボ払いにした。説明どおりに試したが、うまくいかず全くもうからない。返金してほしい。

インターネットで在宅ワークや副業を探すと、「誰でも簡単にもうかる」「短時間で高額収入などとうたうサイトが多く見られます。内容をよく読むと事例のような、もうかる情報などを有料で販売するサイトです。「サポーター体制完備」90日間の返金保証「リボ払いにすれば負担が軽くなるので、毎月の収入で代金は支払える」と安心させ情報を購入させます。しかし実際に情報を購入して

も、誰もが知っている役に立たない情報だったり、実践しても全くもうからなかったりするトラブルが多発しています。また「業者にサポーターを求めても、がんばれと返事があるだけ」「返金保証の条件が厳しく、返金してもらえない」といった苦情が後を絶ちません。事例もそのケースで、被害回復はできませんでした。

紹介した人に収入が入るマルチ商法のような方法で情報が売られる場合もあります。紹介者である知人の成功体験を信用して契約したものの、もつからず、その被害を取り戻そうとして別の知人を誘うという悪循環になり、被害者が増えます。情報を購入することには、事前に内容を確認できないリスクが含まれていることを肝に銘じましょう。形のないものに高額な料金を払う契約には要注意です。

誰でも簡単にもうかるようなおいしい話は世の中にありません。

消費生活センター

TEL6319・1000 FAX6319・1500

市民平和のつどい2017

8月1日(火)〜15日(火) 千里ニュータウンプラザ 千里金蘭大学

市は、広島・長崎の惨禍を絶対に繰り返してはならないとの思いから昭和58年に「非核平和都市宣言」を行いました。宣言を実りのあるものとするため、毎年さまざまな取り組みを行っています。

落語と浪曲の夕べ

古典芸能が伝える平和へのメッセージ

出演：桂春蝶さん(落語)、松浦四郎若さん(浪曲)。**時**8月3日(木)午後6時30分〜8時30分。**所**千里市民センター大ホール。**関**小学生以上。**定**250人。多数抽選。**申**往復はがきに**関**と人数、市内在勤・在学の人は勤務先か学校名を書いて、メイシアター「落語と浪曲の夕べ」観覧係(〒564・0041泉町2・29・1)へ。7月18日(火)必着。1枚に2人まで。**関**メイシアター(TEL6380・2221 FAX6330・7230)か人権平和室(TEL6384・1513)



桂春蝶



松浦四郎若

平和コンサート

佐藤しのぶコンサート

時8月13日(日)午後3時〜5時。**所**千里金蘭大学佐藤記念講堂。阪急北千里駅より送迎バスあり。**料**¥3500円。**申**メイシアター(TEL6386・6333)でチケット販売。



夏休みこども劇場

いえでででんしゃ

出演：劇団コーロ。**時**8月2日(水)午後0時30分〜1時30分、午後3時〜4時。**所**千里市民センター大ホール。**関**中学生以下と保護者。**定**各237人。多数抽選。**申**郵送かファックス、メールに**関**と希望時間、学年、人数を書いて青少年室(〒565・0824山田西4・2・43 TEL6816・9890 FAX6816・8554)へ**関**。7月18日(火)必着。



非核平和資料展

平和と学びポスター展

戦争と被爆、平和の大切さなどを写真とイラストで学ぶことができます。**時**8月1日(火)〜15日(火)。**所**千里ニュータウンプラザエントランス。**関**人権平和室(TEL6384・1513 FAX6368・7345)

(前ページの続き)

市民病院 市民公開講座

糖尿病などの心血管病にならないための知識や工夫を学びましょう。**時**7月15日(土)午後2時〜4時。

所岸部市民センター。**定**130人。多数抽選。**申**はがきかファックスに◆を書いて病院総務室(〒564・8567住所不要)☎6387・3311 FAX6380・5825)へ。7月6日(休)必着。**※**

消費生活

ネットの向こうの詐欺師たち



急増するネット詐欺被害から家族やお金を守るため、手口を知りましょう。**時**7月26日(水)午後2時〜4時。**所**千里市民センター大ホール。**定**先着150人。**申**あり。**申**7月3日(月)から電話かファックス、メールで消費生活センター(☎6319・1178 FAX6319・1500)へ。手話通訳希望は7月14日(金)まで。



平和・人権

中学生人権作文募集

家庭や学校、地域などでの体験を通して、基本的人権の重要性や必要性について考えたことがテーマ。1人1点。未発表の作品に限る。400字詰め原稿用紙5枚以内。**申**名前と学校名、学年、題名を書いて郵送で大阪法務局北大阪支局(〒567・0822茨木市中村町1・35)☎072・638・9444)へ。9月8日(金)必着。**問**同法務局か市人権平和室(☎6384・1513 FAX6368・7345)。

男女共同参画

男女共同参画をめざす団体募集

登録すると、国や府、市から男女共同参画に関する計画などの情報提供が受けられます。団体同士の意見交換も。**問**市内に活動拠点を置き、構成員がおおむね10人以上で継続的に活動し、規約などがある団体やグループ。**問**男女共同参画室(☎6384・1461 FAX6368・7345)。



住まい・環境

景観・緑化

ぶらっと吹田遊歩道めぐり

ガイドの案内で楽しく歩きましょう。大きな街路樹コース。約5km。**時**7月27日(休)午前9時に阪急南千里駅改札口集合、午後1時に阪急山田駅解散。**問**公園みどり室(佐竹台1)☎6834・5364 FAX6834・5486)。

建物・住宅

不動産無料相談会

時7月20日(休)午後1時〜3時30分。1組30分。予約優先。**所**市役所低層棟3階の都市計画部会議室。**申**7月3日(月)から住宅政策室(☎6384・1924 FAX6368・9902)へ。

市営住宅入居者募集

一般世帯向け31戸、高齢者世帯向け10戸、新婚・子育て世帯向け18戸、単身者向け5戸、障がい者世帯向け4戸、車いす常用者世帯

向け6戸、ひとり親世帯向け12戸、多家族世帯向け7戸。**問**次の(1)〜(6)と、募集区分ごとの条件を満たす人。(1)現在、住宅に困っている。持ち家のある人は不可。(2)本人が市内に在住か在勤。(3)世帯向けは、同居しようとする親族がいる。(4)収入基準に合う。(5)過去に市営住宅で、家賃滞納や無断退去など不正な使用をしたことがない。(6)保証人を選任できる。**申**7月3日(月)から市役所、出張所、サービスコーナーで配布する所定の用紙を7月18日(火)までに住宅政策室(☎6384・1927 FAX6368・9902)へ。

ごみ・環境

すいたエコイベント宣言

環境に配慮したイベントを市ホームページで紹介します。**問**市内で開催する祭りやスポーツ大会、シンポジウム、コンサートなど不特定多数の人が参加できるイベント。**申**開催日の2週間前までに所定の用紙を環境政策室(☎6384・1702 FAX6368・9900)へ。

