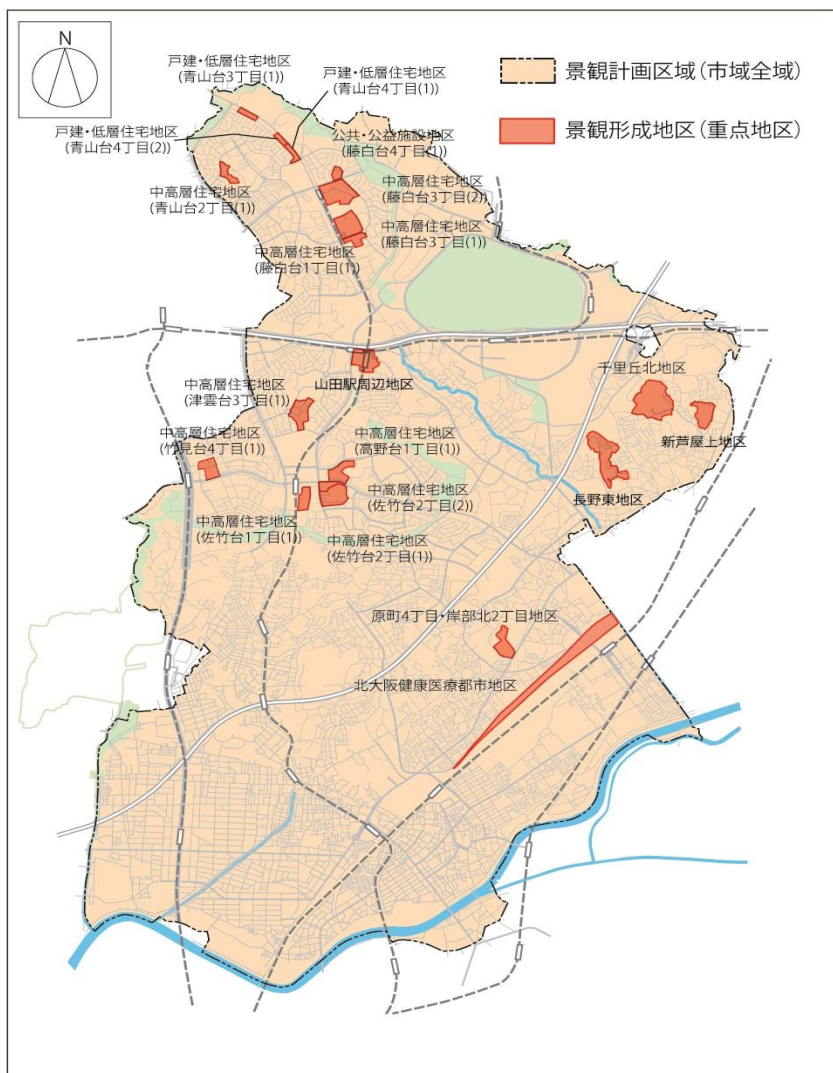


景観形成地区指定状況

平成30年3月31日現在



地区名	面積
(1) 山田駅周辺地区	約4.6ha
(2) 新芦屋上地区	約4.0ha
(3) 長野東地区	約8.8ha
(4) 戸建・低層住宅地区(青山台4丁目(1))	約1.1ha
(5) 公共・公益施設地区(藤白台4丁目(1))	約1.1ha
(6) 中高層住宅地区(佐竹台1丁目(1))	約2.9ha
(7) 中高層住宅地区(佐竹台2丁目(1))	約4.7ha
(8) 中高層住宅地区(竹見台4丁目(1))	約2.9ha
(9) 原町4丁目・岸部北2丁目地区	約3.5ha
(10) 中高層住宅地区(青山台2丁目(1))	約2.0ha
(11) 中高層住宅地区(藤白台3丁目(1))	約5.4ha
(12) 中高層住宅地区(津雲台3丁目(1))	約4.1ha
(13) 千里丘北地区	約12.2ha
(14) 中高層住宅地区(藤白台3丁目(2))	約6.8ha
(15) 中高層住宅地区(佐竹台2丁目(2))	約1.5ha
(16) 北大阪健康医療都市地区	約14.8ha
(17) 中高層住宅地区(高野台1丁目(1))	約3.8ha
(18) 中高層住宅地区(藤白台1丁目(1))	約2.6ha
(19) 戸建・低層住宅地区(青山台3丁目(1))	約1.1ha
(20) 戸建・低層住宅地区(青山台4丁目(1))	約0.8ha