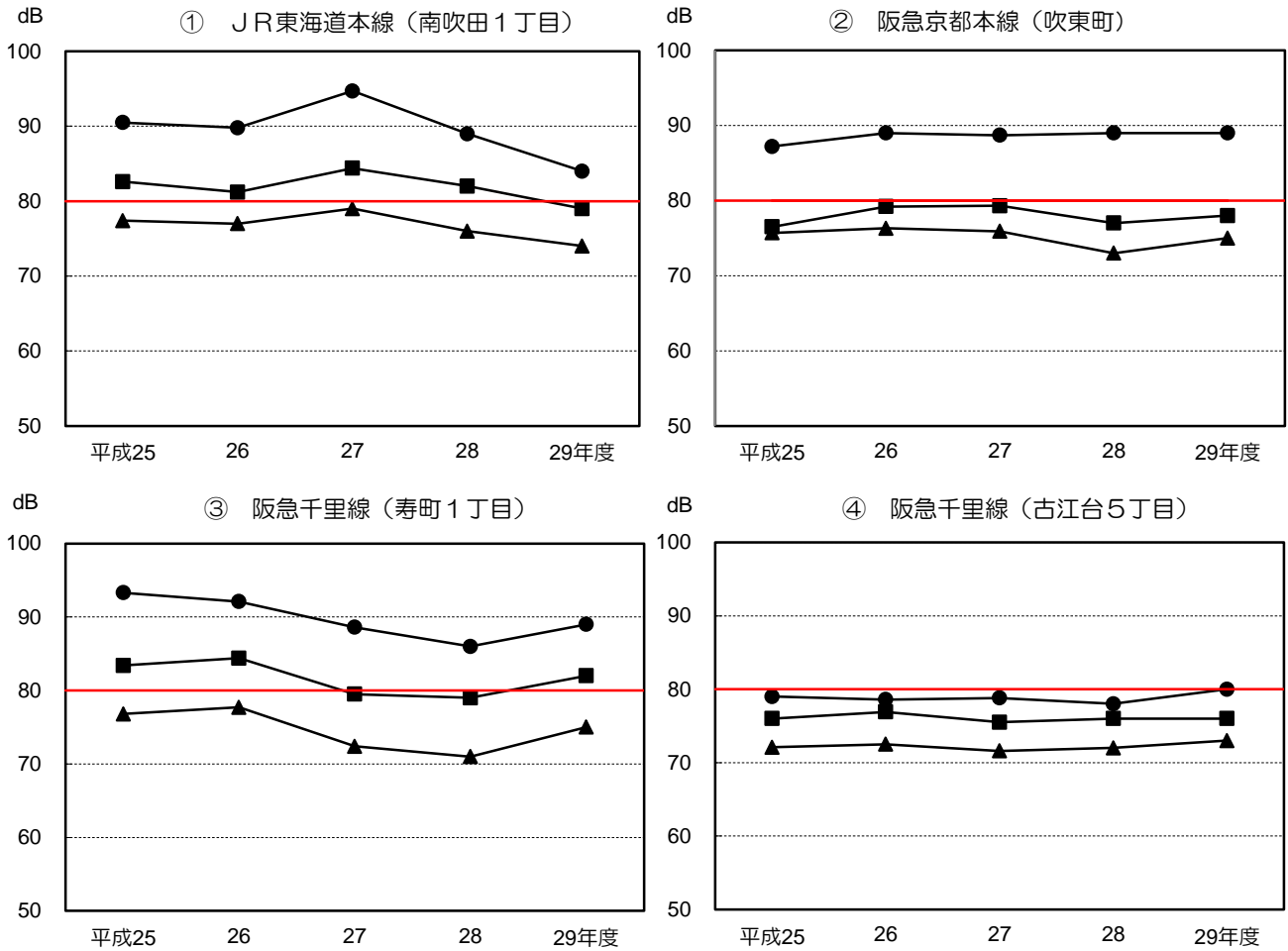
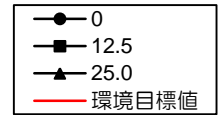


鉄軌道騒音の経年変化



路線名	敷地境界からの距離 (m)	年度				
		平成25	26	27	28	29年度
JR東海道本線 (南吹田1丁目)	0	91	90	95	89	84
	12.5	83	81	84	82	79
	25.0	77	77	79	76	74
阪急・京都本線 (吹東町)	0	87	89	89	89	89
	12.5	77	79	79	77	78
	25.0	76	76	76	73	75
阪急・千里線 (寿町1丁目)	0	93	92	89	86	89
	12.5	83	84	80	79	82
	25.0	77	78	72	71	75
阪急・千里線 (古江台5丁目)	0	79	79	79	78	80
	12.5	76	77	76	76	76
	25.0	72	73	72	72	73

(注) 数値は上位半数のピークレベルのパワー平均である。

(注) 阪急・京都本線は、調査地点付近の工事の影響を考慮し、平成28年度から南正雀1丁目から吹東町に調査地点を移設。