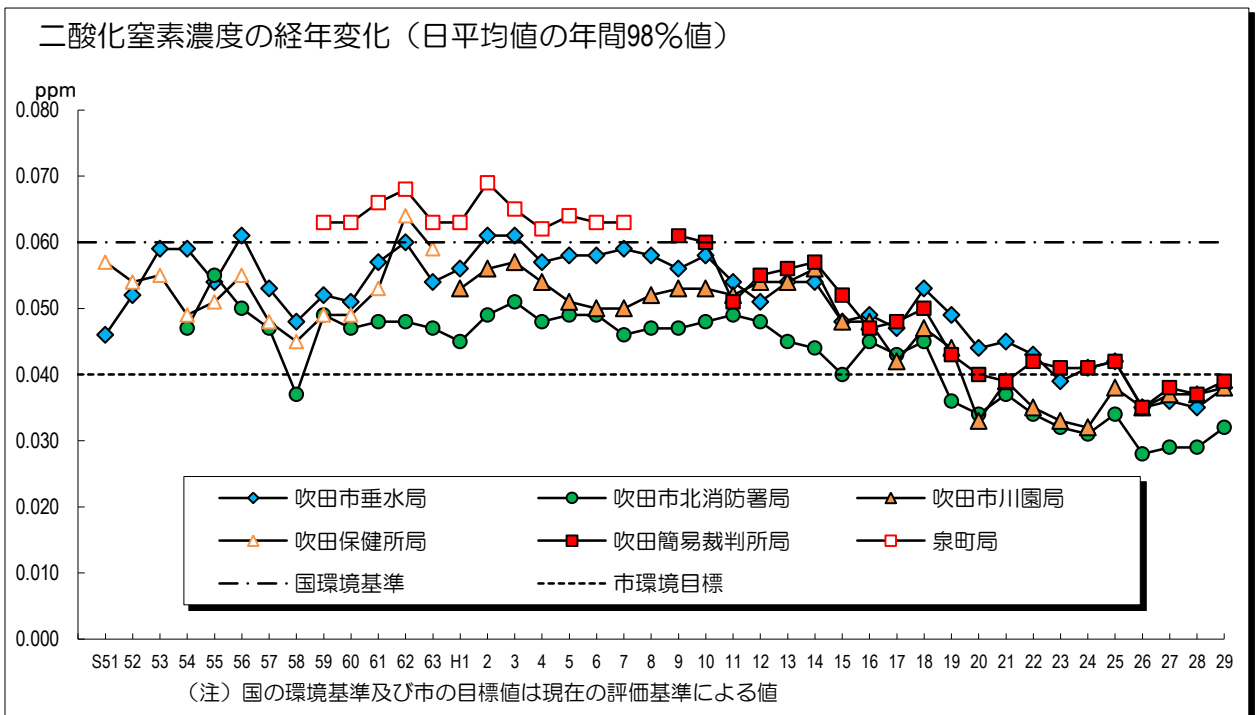
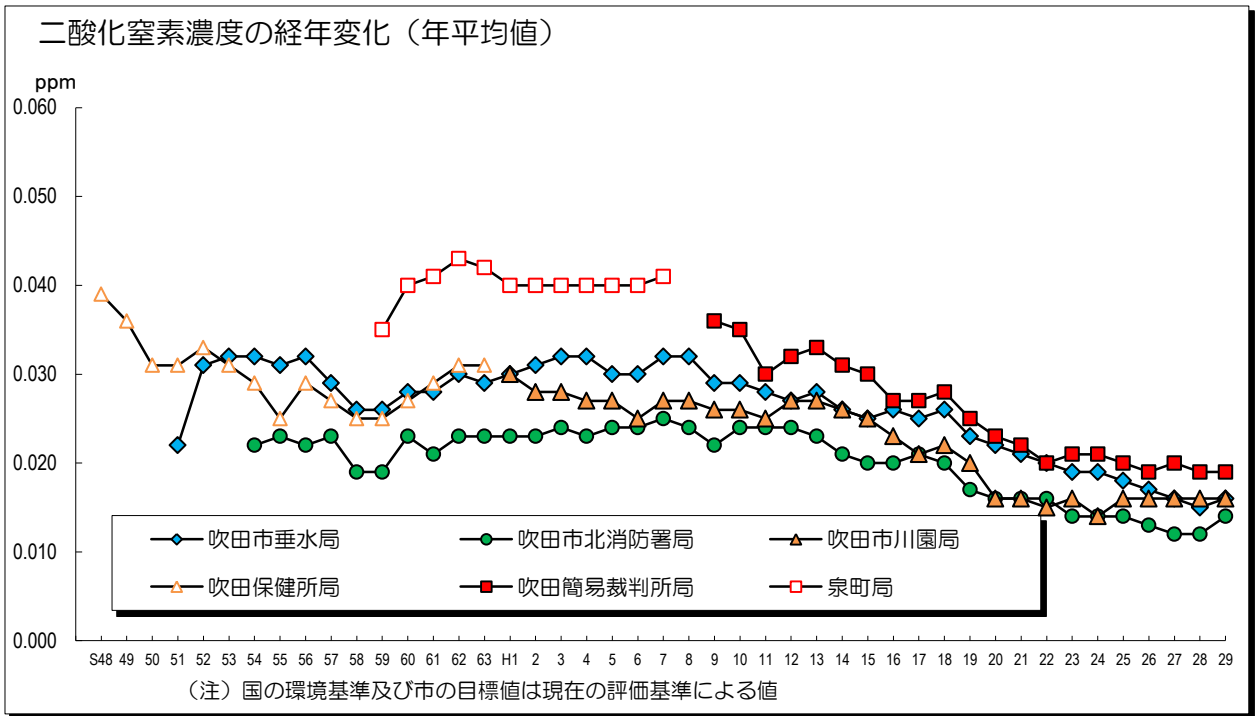


(1) 窒素酸化物

① 二酸化窒素



二酸化窒素濃度の測定結果

測定局	年度	有効測定日数	測定時間	年平均値	日平均値の濃度別出現日数とその割合								日平均値の年間98%値	国の環境基準を達成できなかった日数(注)
					0.02ppm以下		0.02ppm超 0.04ppm未満		0.04ppm以上 0.06ppm以下		0.06ppm超			
					日	%	日	%	日	%	日	%		
吹田市垂水局	平成25	360	8,628	0.018	239	66.4	111	30.8	10	2.8	0	0.0	0.042	0
	26	361	8,618	0.017	254	70.3	106	29.4	1	0.3	0	0.0	0.035	0
	27	357	8,526	0.016	264	74.0	88	24.6	5	1.4	0	0.0	0.036	0
	28	365	8,670	0.015	299	81.9	63	17.3	3	0.8	0	0.0	0.035	0
	29	356	8,493	0.016	266	74.7	87	24.4	3	0.8	0	0.0	0.038	0
吹田市 北消防署局	平成25	356	8,548	0.014	299	84.0	53	14.9	4	1.1	0	0.0	0.034	0
	26	362	8,633	0.013	314	86.7	48	13.3	0	0.0	0	0.0	0.028	0
	27	358	8,510	0.012	324	90.5	34	9.5	0	0.0	0	0.0	0.029	0
	28	364	8,643	0.012	323	88.7	41	11.3	0	0.0	0	0.0	0.029	0
	29	362	8,645	0.014	303	83.7	58	16.0	1	0.3	0	0.0	0.032	0
吹田市川園局	平成25	359	8,630	0.016	273	76.0	80	22.3	6	1.7	0	0.0	0.038	0
	26	360	8,594	0.016	266	73.9	93	25.8	1	0.3	0	0.0	0.035	0
	27	363	8,656	0.016	269	74.1	90	24.8	4	1.1	0	0.0	0.037	0
	28	363	8,647	0.016	268	73.8	90	24.8	5	1.4	0	0.0	0.037	0
	29	364	8,644	0.016	265	72.8	95	26.1	4	1.1	0	0.0	0.038	0
吹田 簡易裁判所局	平成25	361	8,616	0.020	211	58.4	138	38.2	12	3.3	0	0.0	0.042	0
	26	347	8,298	0.019	210	60.5	136	39.2	1	0.3	0	0.0	0.035	0
	27	355	8,492	0.020	214	60.3	135	38.0	6	1.7	0	0.0	0.038	0
	28	363	8,630	0.019	228	62.8	131	36.1	4	1.1	0	0.0	0.037	0
	29	358	8,599	0.019	237	66.2	115	32.1	6	1.7	0	0.0	0.039	0

(注) 国の二酸化窒素にかかる環境基準では、年間の日平均値のうち、低い方から98%に相当する日平均値（「日平均値の年間98%値」という。）で評価することとされており、この値が0.06ppm以下の場合環境基準を達成したとされる。

なお、年間における二酸化窒素の測定時間が6,000時間に満たない測定局については、環境基準による大気汚染の評価の対象としない。

二酸化窒素濃度の月別変化（平成29年度）

測定局	項目	平成29年										平成30年			年間
		4月	5月	6月	7月	8月	9月	10月	11月	12月	1月	2月	3月		
吹田市垂水局	有効測定日数	日	30	31	30	31	31	21	31	30	31	28	31	356	
	測定時間	時間	714	737	713	738	736	530	737	712	737	736	666	737	8493
	平均値	ppm	0.018	0.014	0.012	0.012	0.009	0.012	0.014	0.024	0.021	0.018	0.021	0.017	0.016
	1時間値の最高値	ppm	0.068	0.043	0.041	0.033	0.036	0.045	0.062	0.066	0.058	0.060	0.071	0.067	0.071
	日平均値の最高値	ppm	0.032	0.026	0.022	0.022	0.017	0.024	0.029	0.045	0.040	0.039	0.038	0.038	0.045
	1時間値が0.2ppmを超えた時間数	時間	0	0	0	0	0	0	0	0	0	0	0	0	0
	1時間値が0.1ppm以上0.2ppm以下の時間数	時間	0	0	0	0	0	0	0	0	0	0	0	0	0
	日平均値が0.06ppmを超えた日数	日	0	0	0	0	0	0	0	0	0	0	0	0	0
	日平均値が0.04ppm以上0.06ppm以下の日数	日	0	0	0	0	0	0	0	2	1	0	0	0	3
	日平均値が0.02ppmを超え0.04ppm未満の日数	日	11	2	1	1	0	2	4	16	13	12	14	11	87
吹田市 北消防署局	有効測定日数	日	30	31	30	30	31	28	31	30	31	28	31	362	
	測定時間	時間	713	737	713	723	733	703	737	712	737	666	734	8645	
	平均値	ppm	0.015	0.013	0.010	0.012	0.009	0.010	0.011	0.019	0.017	0.015	0.018	0.015	0.014
	1時間値の最高値	ppm	0.044	0.047	0.037	0.031	0.030	0.045	0.043	0.062	0.055	0.049	0.061	0.063	0.063
	日平均値の最高値	ppm	0.029	0.023	0.017	0.019	0.016	0.023	0.022	0.040	0.034	0.035	0.034	0.034	0.040
	1時間値が0.2ppmを超えた時間数	時間	0	0	0	0	0	0	0	0	0	0	0	0	0
	1時間値が0.1ppm以上0.2ppm以下の時間数	時間	0	0	0	0	0	0	0	0	0	0	0	0	0
	日平均値が0.06ppmを超えた日数	日	0	0	0	0	0	0	0	0	0	0	0	0	0
	日平均値が0.04ppm以上0.06ppm以下の日数	日	0	0	0	0	0	0	0	1	0	0	0	0	1
	日平均値が0.02ppmを超え0.04ppm未満の日数	日	8	3	0	0	0	1	1	13	8	5	9	10	58
吹田市川園局	有効測定日数	日	30	31	30	31	31	29	31	30	31	28	31	364	
	測定時間	時間	712	738	708	736	735	696	734	712	736	737	664	736	8644
	平均値	ppm	0.017	0.015	0.012	0.013	0.009	0.012	0.014	0.024	0.021	0.019	0.023	0.018	0.016
	1時間値の最高値	ppm	0.067	0.047	0.040	0.032	0.035	0.045	0.066	0.070	0.060	0.061	0.073	0.065	0.073
	日平均値の最高値	ppm	0.031	0.026	0.021	0.021	0.019	0.024	0.027	0.044	0.042	0.039	0.041	0.036	0.044
	1時間値が0.2ppmを超えた時間数	時間	0	0	0	0	0	0	0	0	0	0	0	0	0
	1時間値が0.1ppm以上0.2ppm以下の時間数	時間	0	0	0	0	0	0	0	0	0	0	0	0	0
	日平均値が0.06ppmを超えた日数	日	0	0	0	0	0	0	0	0	0	0	0	0	0
	日平均値が0.04ppm以上0.06ppm以下の日数	日	0	0	0	0	0	0	0	1	1	0	2	0	4
	日平均値が0.02ppmを超え0.04ppm未満の日数	日	10	4	1	2	0	3	6	17	14	12	14	12	95
吹田 簡易裁判所局	有効測定日数	日	30	31	30	31	30	28	31	30	31	28	27	358	
	測定時間	時間	713	738	711	737	729	682	737	710	735	736	665	706	8599
	平均値	ppm	0.021	0.017	0.015	0.013	0.011	0.015	0.018	0.025	0.021	0.020	0.025	0.021	0.019
	1時間値の最高値	ppm	0.068	0.049	0.046	0.035	0.037	0.057	0.064	0.070	0.061	0.061	0.072	0.066	0.072
	日平均値の最高値	ppm	0.036	0.029	0.024	0.020	0.018	0.029	0.035	0.046	0.041	0.042	0.042	0.038	0.046
	1時間値が0.2ppmを超えた時間数	時間	0	0	0	0	0	0	0	0	0	0	0	0	0
	1時間値が0.1ppm以上0.2ppm以下の時間数	時間	0	0	0	0	0	0	0	0	0	0	0	0	0
	日平均値が0.06ppmを超えた日数	日	0	0	0	0	0	0	0	0	0	0	0	0	0
	日平均値が0.04ppm以上0.06ppm以下の日数	日	0	0	0	0	0	0	0	2	1	1	2	0	6
	日平均値が0.02ppmを超え0.04ppm未満の日数	日	13	6	6	0	0	6	13	17	14	13	15	12	115