

だい しょう みなみすいた ち く きほんほうしん 第3章 南吹田地区の基本方針



3. 1 きほんほうしん 基本方針

みなみすいた ち く とくちょう
南吹田地区の特徴や、ワークショップで抽出された主な問題点をふまえ、みなみすいた ち く きほん
ほうしん
方針を以下のとおりとします。

● しんえき から しせつ への バリアフリー ネットワーク の 構築 を はかり ます ●新駅から施設へのバリアフリーネットワークの構築をはかります

おおさか ひがしせん しんえき せいかつ かんれん しせつ ゆうびんきょく ち く こうみんかん えき
おおさか東線新駅と生活に関連する施設、郵便局や地区公民館など、駅からこれらの施設へ
の連続したバリアフリーネットワークの構築をはかり、ひとひと
寄与するバリアフリー化をめざします。

● かんれん じぎょう との 連携 による 一体的 な 整備 を めざ します ●関連事業との連携による一体的な整備をめざします

おおさか ひがしせん しんえき せっち とちな えきまえひろば せいび としけいかくどうろ せいび あわ
おおさか東線新駅設置に伴う駅前広場整備、都市計画道路の整備に併せてバリアフリー化
じぎょう かんれん じぎょう との 連携 しながら、こうりつてき こうかてき じゅうてんてき せいび すす
事業と連携しながら、効率的・効果的かつ重点的なバリアフリーの整備を進めていきます。

だい しょう せいかつかんれんしせつ せいかつかんれんけいろ
 第4章 生活関連施設、生活関連経路

4. 1 生活関連施設

すいたし せいかつかんれんしせつ かんが かつ かなみすいたちく せいかつかんれんしせつ いが
 吹田市の生活関連施設の考え方から、南吹田地区の生活関連施設は以下のとおりとします。

ひょう Ⅱ-2 生活関連施設

施設名	種類	選定理由
新駅	特定旅客施設	多くの市民の利用が想定される
大阪南吹田郵便局	公共施設	公共施設・福祉施設が集積しています
吹田南地区公民館	公共・福祉施設	
吹六地区公民館 (高齢者いこいの間)		

(図Ⅱ-9参照)

4. 2 生活関連経路、準生活関連経路

生活関連施設間を結ぶ高齢者や障がい者等がよく利用する主要な経路を、生活関連経路、準生活関連経路とし、重点的かつ速やかにバリアフリー化を進めます。

南吹田地区の生活関連経路、準生活関連経路は以下のとおりとします。

表 II-3 (1) 生活関連経路

種別	設置 管理者	路線名	道路 延長 (km)
生活 関連 経路	すいたし 吹田市	南吹田17号線・南吹田89号線〔都市計画道路 南吹田駅前線〕（新駅北側交差点～セブンイレブン 南吹田3丁目店の北西側交差点）	0.5
		金田大吹橋線〔都市計画道路南吹田駅前線〕（モー ビル石油江坂SSの南西側交差点～セブンイレブン 南吹田3丁目店の北西側交差点）	0.2
		穂波芳野線（スシロー南吹田店の西側交差点～モー ビル石油江坂SSの南西側交差点）	0.4
		合計	1.1

(図 II-9参照)

表 II-3 (2) 準生活関連経路

種別	設置 管理者	路線名	道路 延長 (km)
準 生 活 関 連 経 路	おおさから 大阪府	川岸南吹田線〔都市計画道路十三高槻線〕（新駅～ すいただいろくしょうがっこうまえこうさてん 吹田第六小学校前交差点）	0.6
	すいたし 吹田市	南吹田23号線（スシロー西吹田店の西側交差点～ すいたしすいどうきょくなんとうがわこうさてん 吹田市水道局の南東側交差点）	0.3
		南清和園川岸1号線（吹六地区公民館前～吹田第六 しょうがっこうまえこうさてん 小学校前交差点）	0.05
		金田大吹橋線（セブンイレブン南吹田3丁目店の ほくせいがわこうさてんすいたみなちくこうみんかんけんせつちゅう 北西側交差点～吹田南地区公民館（建設中）北側の こうさてん）	0.2
		合計	1.15

(図 II-9参照)

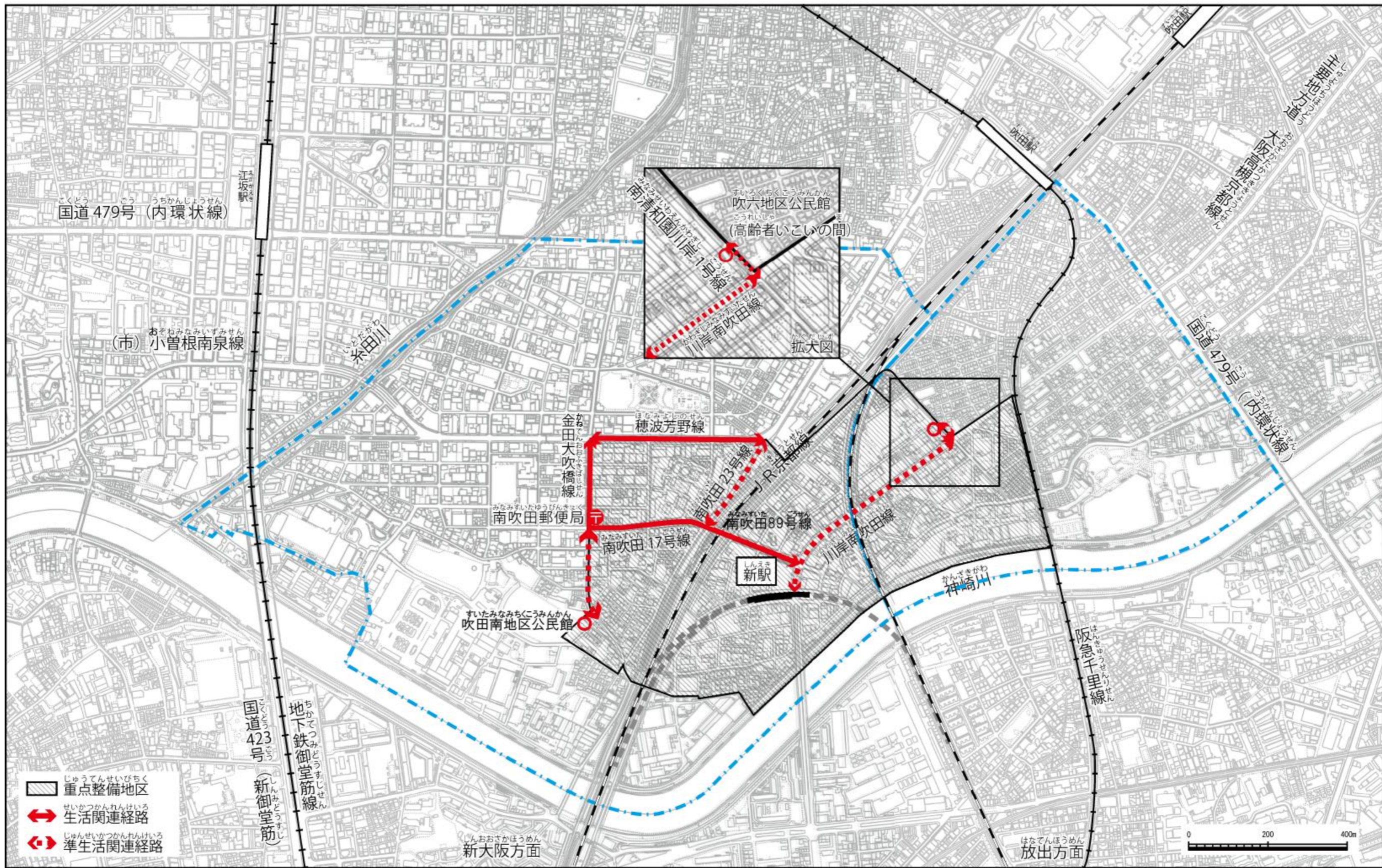


図 II-9 南吹田地区生活関連施設及び生活関連経路図