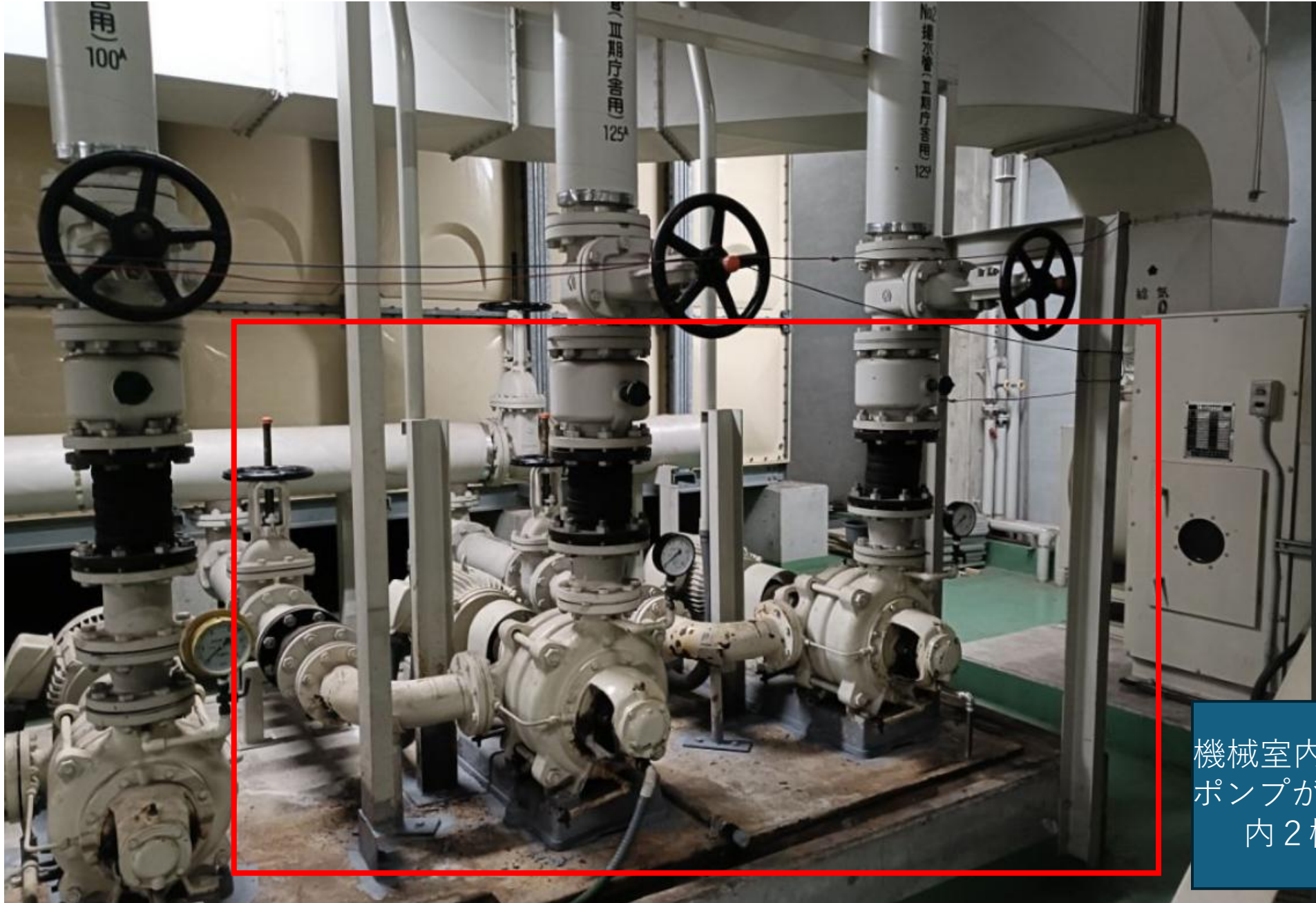
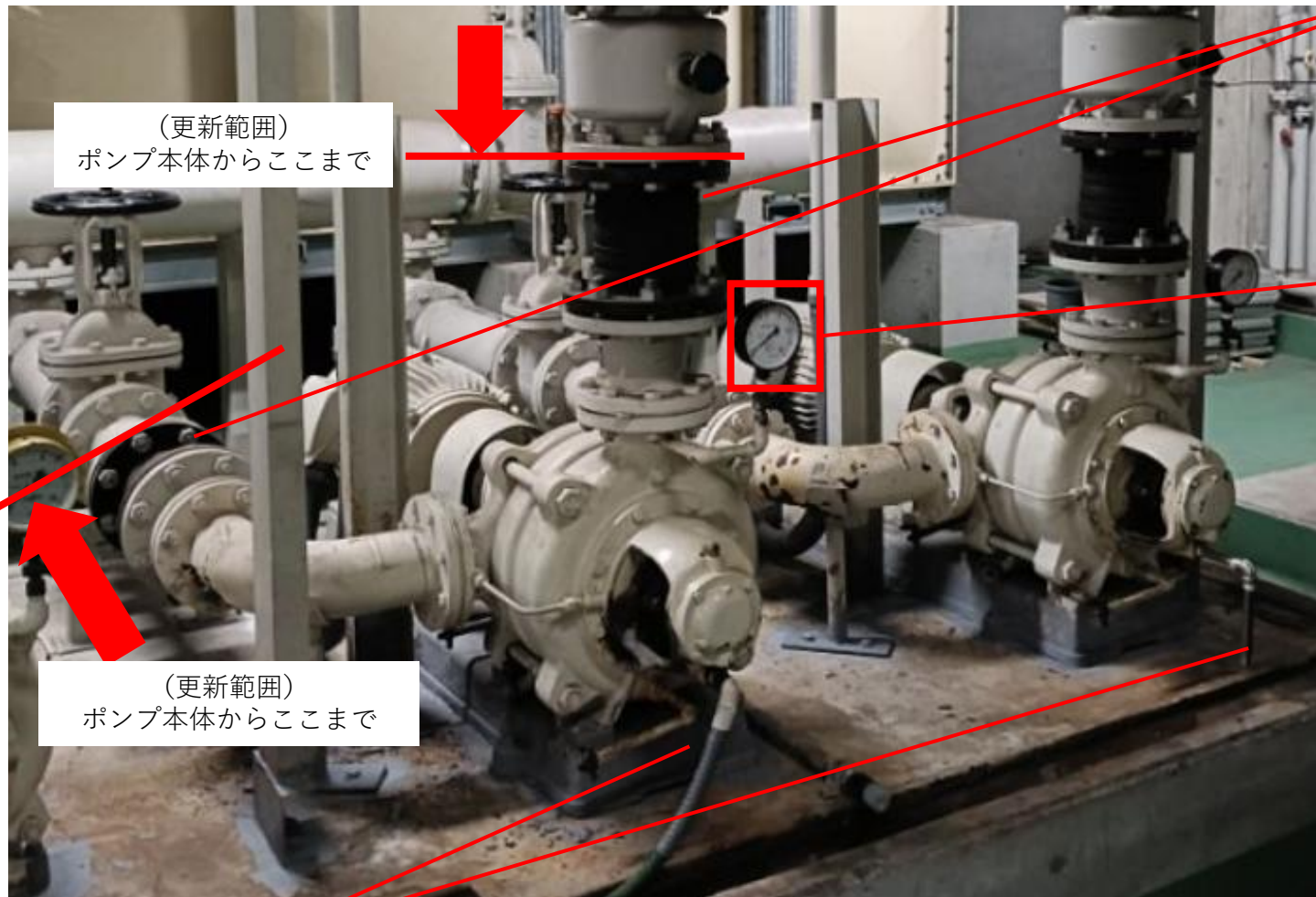


市庁舎中層棟1、2号揚水ポンプ更新修繕 参考資料①



機械室内に計4機の
ポンプがありますが、
内2機を更新

市庁舎中層棟1、2号揚水ポンプ更新修繕 参考資料②



黒色の樹脂継手まで交換ください。
以降は既設流用。

圧力計 (1Mpa用×100φ) コック付
も更新ください。

排水サポートも
更新ください。

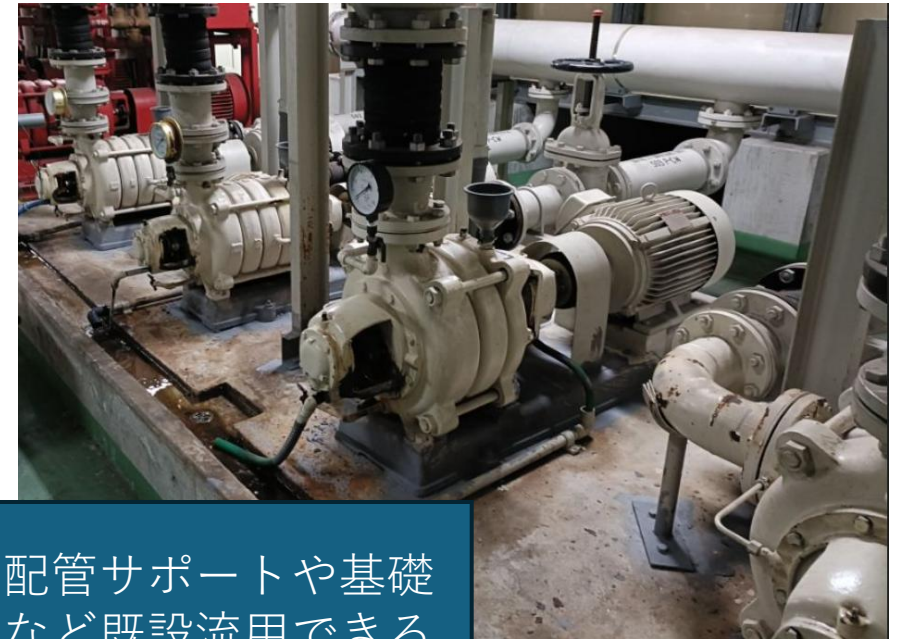
排水サポート詳細



市庁舎中層棟1、2号揚水ポンプ更新修繕 参考資料③



継手詳細



配管サポートや基礎
など既設流用できる
ものは流用ください



市庁舎中層棟1、2号揚水ポンプ更新修繕 参考資料④

