

事業運営にどのくらいお金がかかるの？

1年間の事業運営でどのくらいの収入や支出があるのか、令和8年度(2026年度)予算をもとにご紹介します。

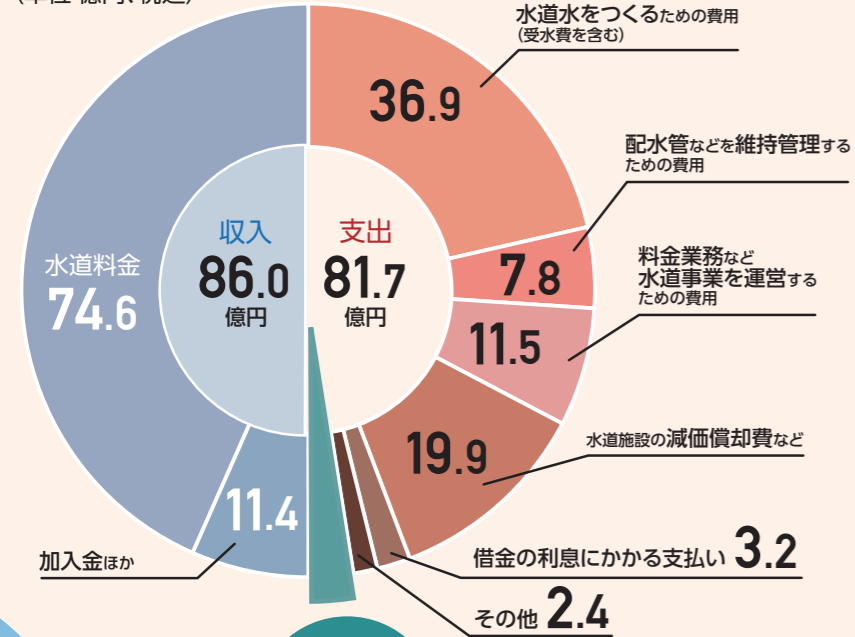
令和8年度(2026年度)予算の概要

予算の概要の詳細はこちらをご覧ください。

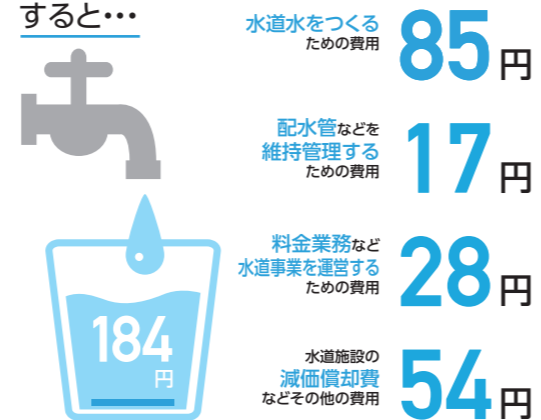


水道水をつくりお届けするための予算(収益的収支)

(単位:億円、税込)



左図の費用を水道水 1,000L (=1m³) 当たりすると...

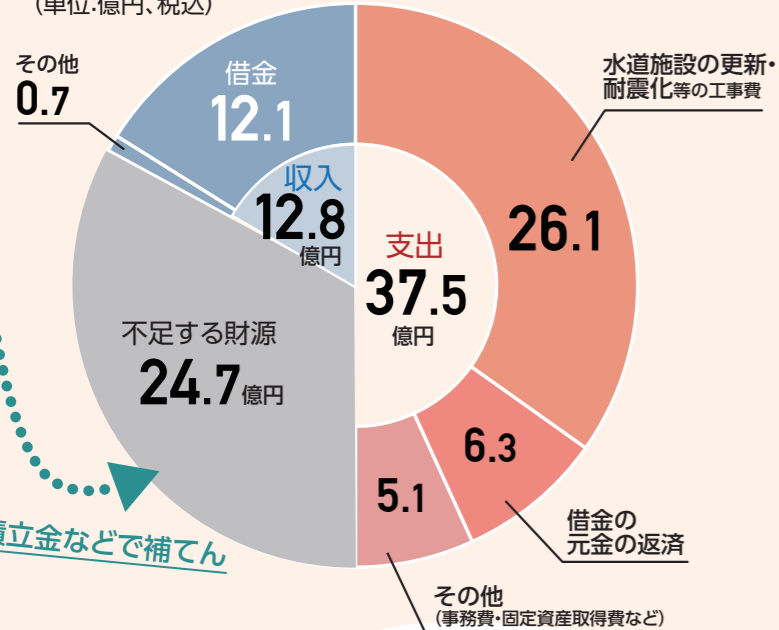


水をくったり、送ったりするのにこれだけお金がかかるんだ

純利益(収支差額)が少なくなると不足する財源の補てんが追いつかなくなり、計画的に施設整備できなくなるかも...

水道施設を整備するための予算(資本的収支)

(単位:億円、税込)



積立金などで補てん

工事費の内訳

水道管の更新・耐震化

21億円



電気・機械設備の更新

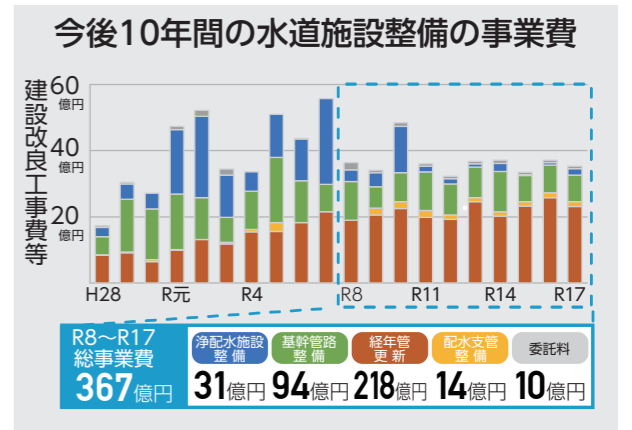
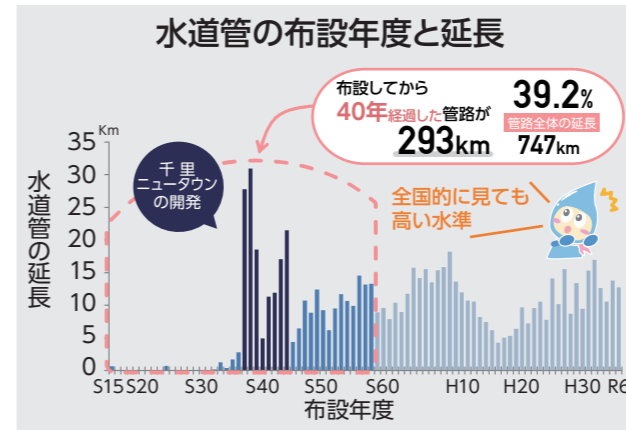
5億円



いろんな工事があるんだね

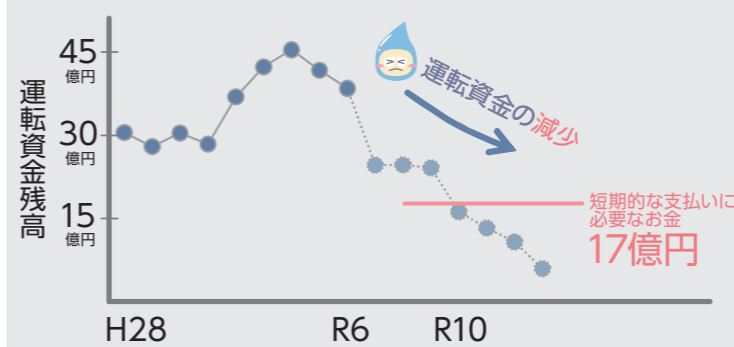
健全な水道事業を引き継いでいくために

老朽化した水道施設の更新などのために、多くの費用が必要です。



現在の財政推計では、運転資金が減少し、令和10年度に短期的な支払いに必要な17億円を下回る見込みです。

事業運営を行うために必要な資金残高の見通し



なぜ??

- 物価上昇など経済環境の変化により、工事費などの費用が増加
- 純利益(収支差額)の減少

水道事業の現状や今後の取組など詳しくはこちらをご覧ください。



Point

水道事業は、独立採算制を原則としており、その経費は料金収入をもって充てることになります。健全な水道を将来に引き継いでいくためには、長期的で広域的な観点から、水道施設の統廃合などの費用節減とともに、水道料金の適正な設定や国庫補助金の活用など、様々な収入確保に取り組む必要があります。

水道事業経営審議会への諮問

令和7年(2025年)11月21日

- 水道事業の経営に関する重要事項について調査、審議いただくため、吹田市水道事業経営審議会を常設しています。
- 今後も健全な水道事業を将来にわたって持続するため、「健全経営の持続に向けた考え方と料金水準について」審議会へ諮問(有識者等へ意見を求めること)を行いました。



諮問書の手交の様子
(左から後藤市長、水道事業経営審議会 尾崎会長、松本副会長)