



2027年9月
吹田市水道
通水100周年

100年先にも
この水を

令和8年(2026年)6月1日発行

No.68

すいどうにゅーす

発行：吹田市水道部 〒564-8551 吹田市南吹田3-3-60 TEL 06-6384-1251 (代表)



水道料金のこれから 教えて! すいすいくん



6月1日～6月7日は、第68回水道週間です

スローガン「たいせつな 水道守ろう 未来へと」
水道パネル展を開催します!

場所 千里ニュータウンプラザ(阪急南千里駅すぐ)
エントランスホールにて

期間 6月1日(月)～6月5日(金)

ぜひお立寄りください!



命をつなぐ水

欠かせない水

おいしい水

毎日の生活に欠かせない
水道水の大切さについて
考えてみよう!

安全な水

大切な水

参加者募集中!

めざせ! 水道マイスター 9月26日(土)

水道について楽しく学び、水道マイスター(達人)の証をもらおう!

対象 市内在住の小学生とその保護者
(未就学児同行可)

時間 ①9時30分～11時30分
②13時～15時

場所 泉浄水所(南吹田3-3-60)

内容 泉浄水所見学、沈殿・ろ過の実験、
水もれ修理体験など

定員 60組(各回30組) 1組5人まで。



お申込み方法

ホームページ
から



締切

7月10日(金)



必要事項

希望時間 **どちらか1つ** (①か②)
代表者氏名・電話番号・メールアドレス
参加者全員の住所・氏名・小学生は学年

抽選の上、**当選した組のみ代表者**に案内を
郵送します。(7月31日(金)発送予定)

事業運営にどのくらいお金がかかるの？

1年間の事業運営でどのくらいの収入や支出があるのか、令和8年度(2026年度)予算をもとにご紹介します。

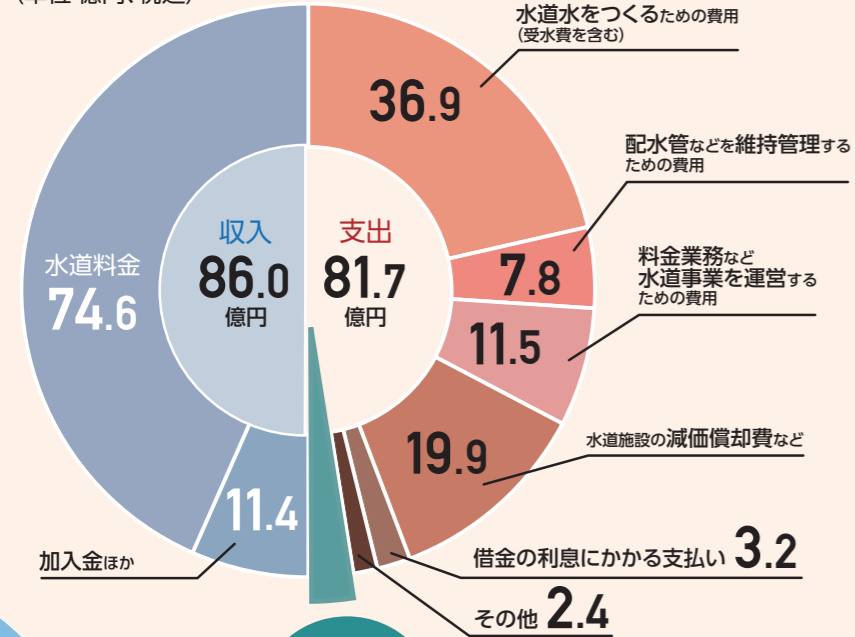
令和8年度(2026年度)予算の概要

予算の概要の詳細はこちらをご覧ください。

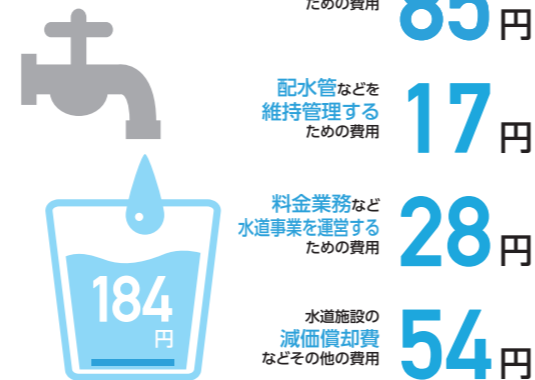


水道水をつくりお届けするための予算(収益的収支)

(単位:億円、税込)



左図の費用を水道水 1,000L (=1m³) 当たりすると...



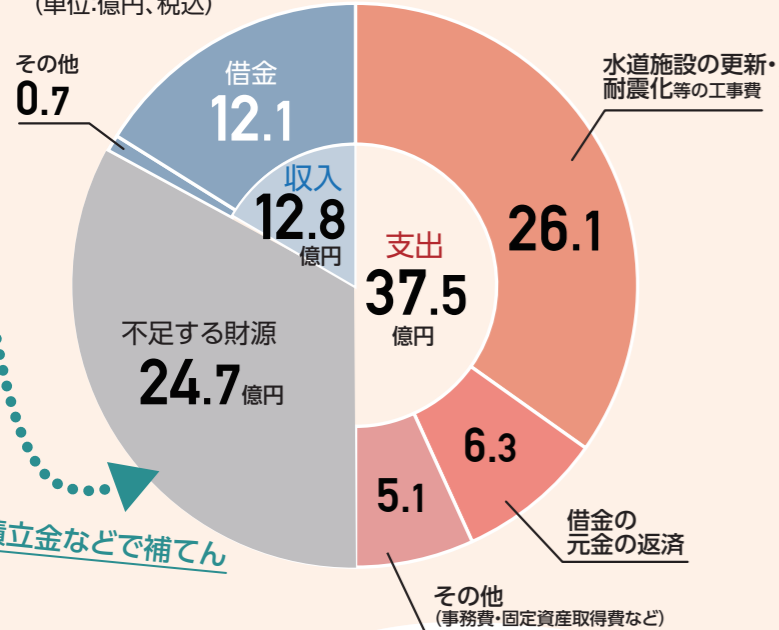
水をくったり、送ったりするのにこれだけお金がかかるんだ

今後の施設整備に活用するために積み立て

純利益(収支差額)が少なくなると不足する財源の補てんが追いつかなくなり、計画的に施設整備できなくなるかも...

水道施設を整備するための予算(資本的収支)

(単位:億円、税込)



積立金などで補てん

工事費の内訳

水道管の更新・耐震化

21 億円



電気・機械設備の更新

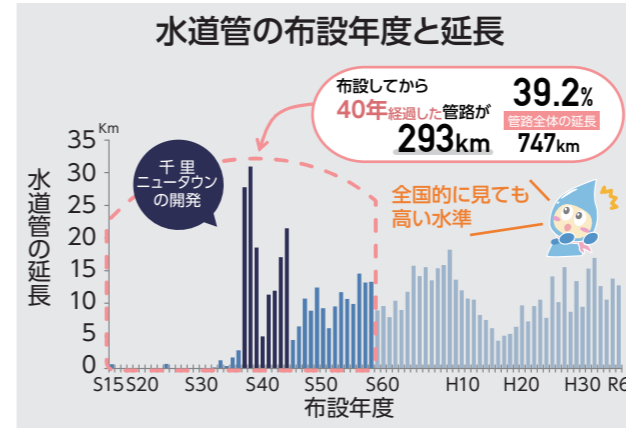
5 億円



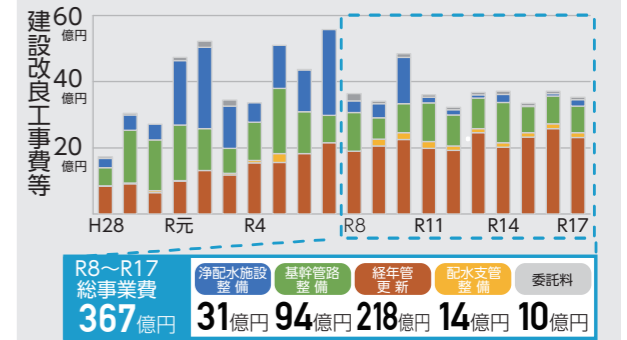
いろんな工事があるんだね

健全な水道事業を引き継いでいくために

老朽化した水道施設の更新などのために、多くの費用が必要です。

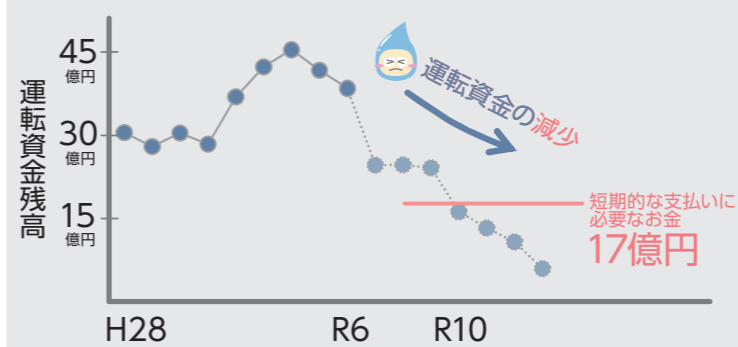


今後10年間の水道施設整備の事業費



現在の財政推計では、**運転資金が減少し、令和10年度に短期的な支払いに必要な17億円を下回る見込み**です。

事業運営を行うために必要な資金残高の見通し



なぜ??

- 物価上昇など経済環境の変化により、工事費などの費用が増加
- 純利益(収支差額)の減少

水道事業の現状や今後の取組など詳しくはこちらをご覧ください。



Point!



水道事業は、**独立採算制を原則**としており、その経費は料金収入をもって充てることになります。健全な水道を将来に引き継いでいくためには、長期的で広域的な観点から、水道施設の統廃合などの費用節減とともに、水道料金の適正な設定や国庫補助金の活用など、様々な**収入確保に取り組む必要**があります。

水道事業経営審議会への諮問

令和7年(2025年)11月21日

- 水道事業の経営に関する重要事項について調査、審議いただくため、**吹田市水道事業経営審議会**を常設しています。
- 今後も健全な水道事業を将来にわたって持続するため、「**健全経営の持続に向けた考え方と料金水準について**」審議会へ諮問(有識者等へ意見を求めること)を行いました。



諮問書の手交の様子
(左から後藤市長、水道事業経営審議会 尾崎会長、松本副会長)

使用水量・料金等のお知らせ票を見よう

私はどのくらい水道を使ってる？

料金をいくら支払ってる？

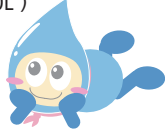
使用水量・料金等のお知らせ
いつもご利用いただきありがとうございます。

ご使用場所
南吹田 3-3-60
水道部本館 1F
水道 花子 様

契約番号	メーター番号		
99-12345-001	S-123456		
口径	区分	使用戸数	検針員
20	一般	*	検針

8年 1月分	確認番号	123456
(使用期間 11月 11日～ 1月 11日)		
①今回指示数	180 m ³	
②前月指示数	175 m ³	
③旧メーター取替水量	* m ³	
今回使用水量 (①-②+③)	5 m ³	
(参考) 前月	4 m ³	前年同月 5 m ³
合計金額	3,580 円	
納期限(引落予定日)	2月 10日	
(内訳)		
水道料金	10%対象	2,078円(188円)
下水道使用料	10%対象	1,502円(136円)
上記金額は消費税が含まれており、0内は消費税額です。 ※上記金額は、口座振替割引制度適用後の金額です。 ※口座振替割引制度は定例の振替日		
吹田市水道部	登録番号 Txxxxxxx	
吹田市下水道事業会計	登録番号 Txxxxxxx	
口座振替済みのお知らせ (7年 11月分)		
口座振替日	使用水量	4 m ³
11月 11日		
振替金額	3,580 円	
上記の金額をご指定の口座から振替させていただきました。 この用紙では、料金の支払いはできません。 この用紙で集金することはありません。		
吹田市水道事業管理者 見本		

2か月分の使用水量が載っています (1m³=1,000L)



水道事業と下水道事業は会計が別ですが...

使用水量に応じた水道料金と下水道使用料をあわせて請求しています

Pick UP!

合計金額の内訳はこちらをチェック



水道料金と下水道使用料が載っているよ

片山浄水所



水飲み場できました!

片山の地下水100%!
いつでも飲める
おいしい水道水!
飲みこきね



片山浄水所の原水は地下約300mからくみあげた地下水で、水温は年間を通してほぼ一定です。



詳しくはこちら



新たな応急給水栓
できました!

災害時には、
ここで給水するよ!



「すいどうにゅーす」の感想をお聞かせください



鉛製給水管の取替えについて

鉛管は給水管の材料として1980年代後半までは全国的に使用されていましたが、老朽化により漏水が発生しやすいことから、吹田市では昭和52年度(1977年度)から新たな使用を禁止しています。

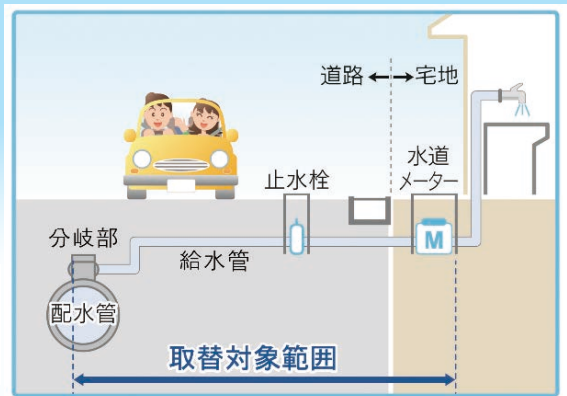
鉛が基準値(0.01mg/L)を超えて含まれるような水道水を長期的かつ多量に摂取すると、ごくまれに健康を害する恐れがあるとされており、取替えが推奨されています。

鉛製給水管を使用している可能性があるご家庭を対象に、鉛管の有無を調査し残存が確認された場合、条件を満たせば市の負担で取替工事を行います。

☎ 水道部工務室 06-6384-1386



詳しくは↑



有料広告

この広告は広告料をいただいて掲載しています。広告募集については総務室(TEL 06-6384-1252)までお問合せください。