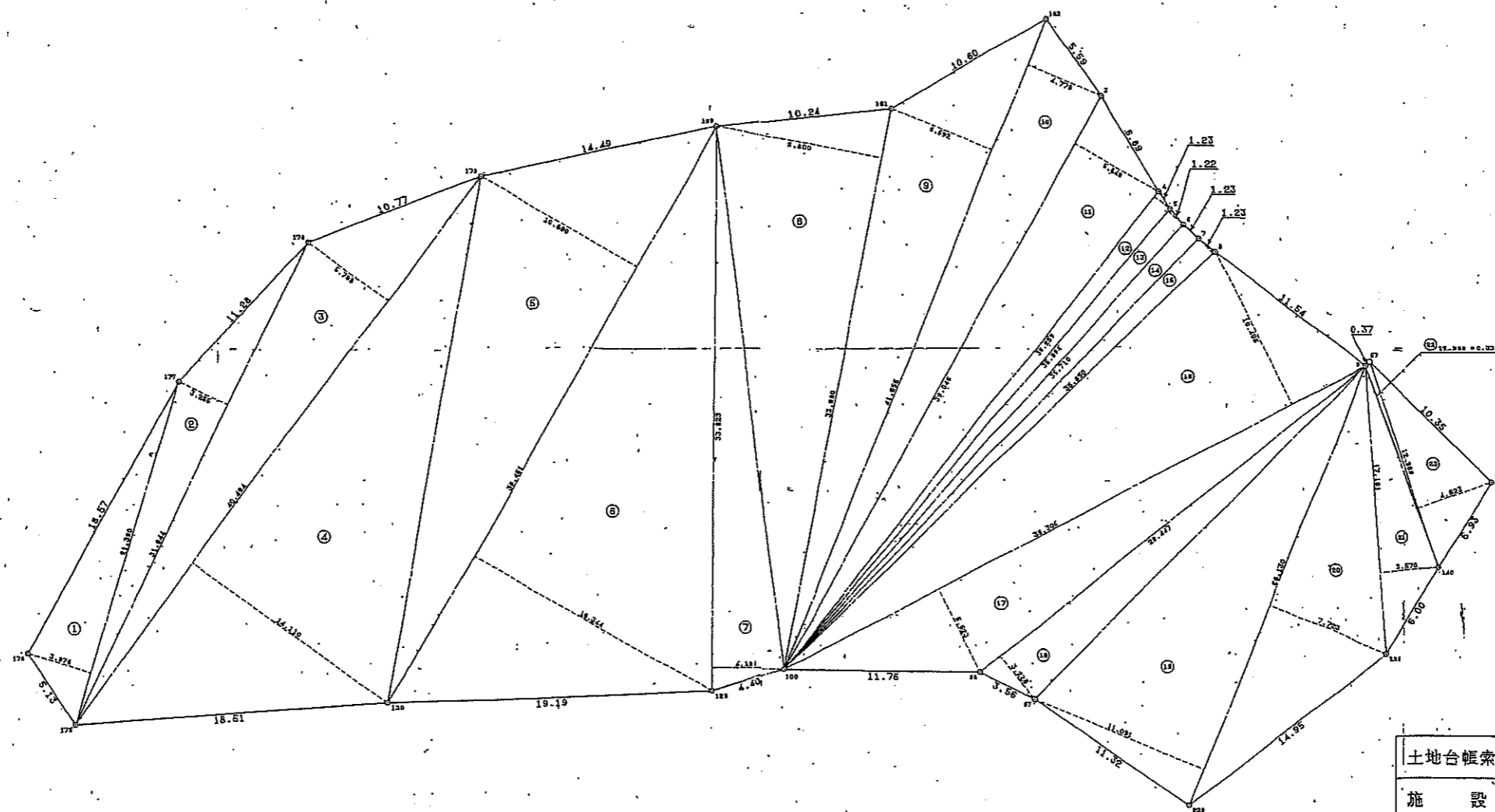


Aの実測図は次ページを参照

中央図書館Aの土地実測図 (斜面)

土地実測丈量図

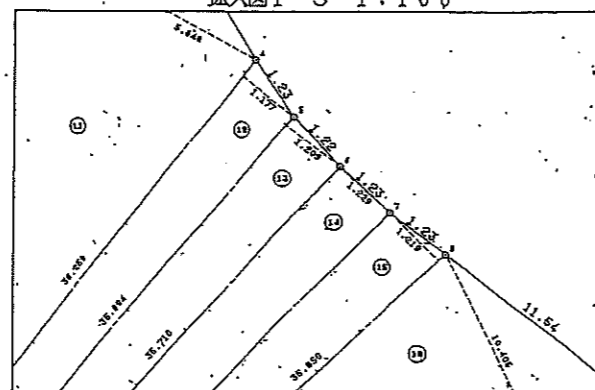
縮尺 二百五十分之一



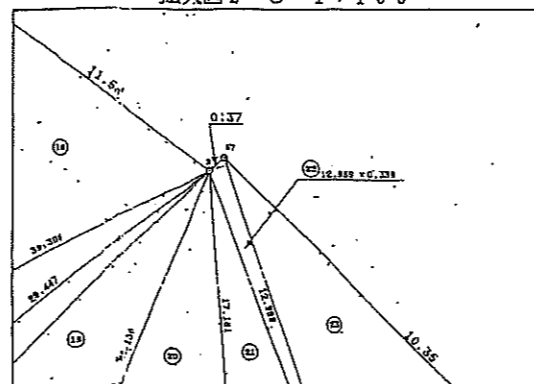
三斜面積計算書

地番	760, 761, 762, 790		
番号	底辺	垂線	倍面積
1	21.390	3.976	85.046640
2	31.944	3.255	103.977720
3	40.494	5.798	234.784212
4	40.494	14.110	571.370340
5	39.451	10.890	429.621390
6	39.451	16.344	644.787144
7	33.623	4.184	140.678632
8	33.990	9.800	333.102000
9	41.655	6.592	274.589760
10	41.655	4.779	199.069245
11	39.046	5.848	228.341008
12	36.259	1.177	42.676843
13	35.892	1.209	43.395846
14	35.710	4.229	43.887590
15	35.850	1.219	43.701150
16	39.306	10.405	408.978930
17	39.306	5.523	217.087038
18	29.447	3.228	95.054916
19	28.130	11.091	311.989830
20	28.130	7.723	217.247990
21	17.161	3.570	61.264770
22	12.989	0.339	4.403271
23	12.989	4.623	60.048147
合計			4795.104412
1/2			2397.5522060
地積			2397.55 m ²

拡大図1 S=1:100



拡大図2 S=1:100



土地台帳索引番号	教 考 0301		
施設名	吹田市立図書館敷地		
図面の種類	土地実測丈量図		
土地所在地番	吹田市出口町760番地9筆		
測量方法	トラス測量・平板測量		
求積方法	座標三斜法		
縮尺	1:250		
面積	2397.55 m ²	筆	4筆
積公簿	966 m ²	数	
測量者住所氏名資格			
計画機関	吹 田 市		