

## アンケート設問(案)

## A. 居住地・居住歴

## 【 居住地 】

問1 お住まいの町名をお書きください。(丁目、番地は不要です。例：佐竹台)

町名 ( )

(出典：R4 吹田市\_吹田市の公園とみどりに関するアンケート調査)

## 【 年齢 】

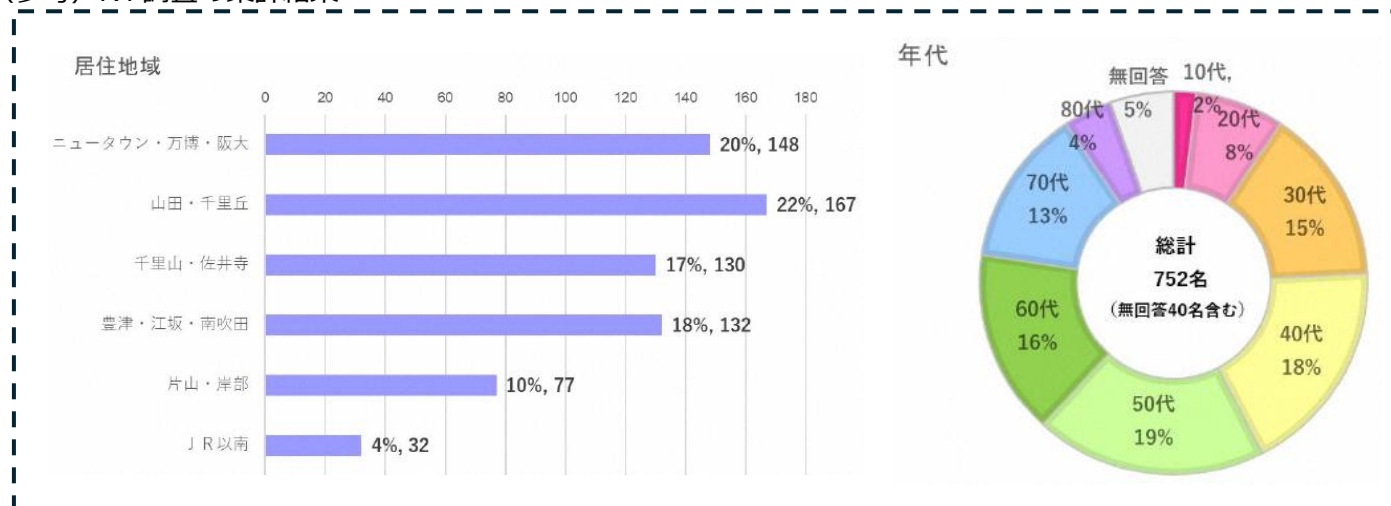
問2 あなたの年齢を教えてください。(1つに〇)

- ① 18または19歳      ② 20～29歳      ③ 30～39歳      ④ 40～49歳  
 ⑤ 50～59歳      ⑥ 60～69歳      ⑦ 70歳以上

(出典：R4 吹田市\_吹田市の公園とみどりに関するアンケート調査)

以下の設問とクロス集計ができるように、年齢を問う設問を追加する。18-19歳も対象に追加  
 ※性別、居住年数は問わない(クロス集計をしても、計画に反映することは困難と想定)

## (参考) R4 調査の集計結果



## B. みどりに対する評価

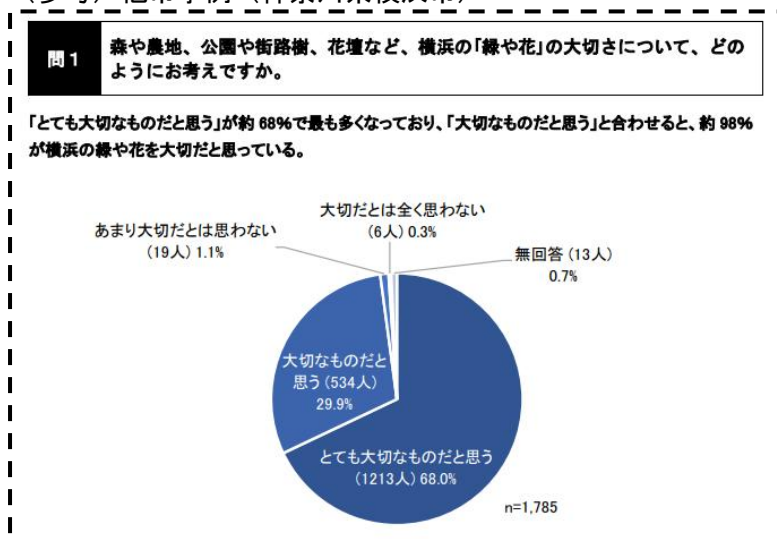
問3 吹田市のみどり（樹木や草花などの植物やそれを含む空間、及びこれらと一体となった水辺やオープンスペースなど）の大切さについて、どのようにお考えですか

- ① とても大切だと思う ② 大切だと思う ③ どちらとも言えない ④ あまり大切だと思わない ⑤ 大切だと思わない

（新規追加）

現状の評価を確認

（参考）他市事例（神奈川県横浜市）



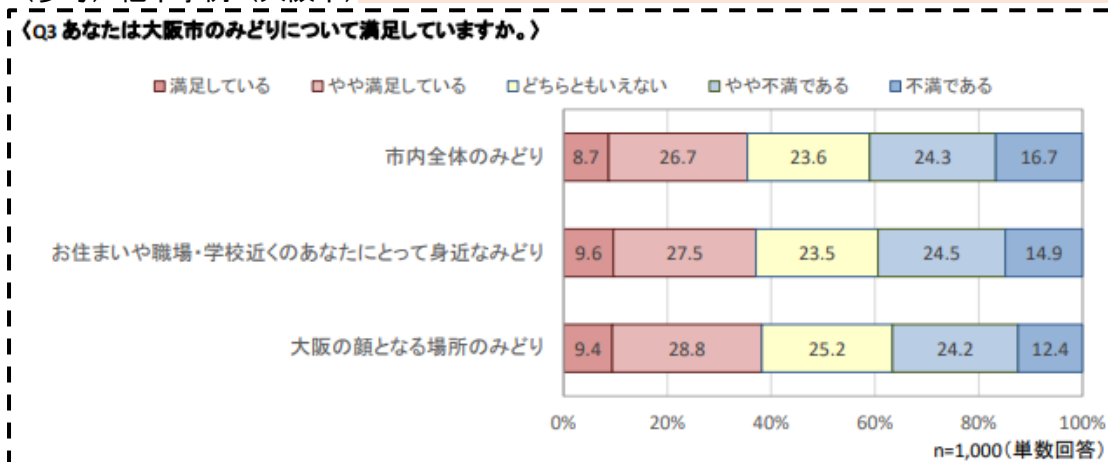
問4 吹田市内のお住まいや職場・学校近くあなたにとって身近なみどりについて満足していますか

- ① 満足 ② やや満足 ③ どちらとも言えない ④ やや不満 ⑤ 不満

（新規追加）

現状の評価を確認

（参考）他市事例（大阪市）



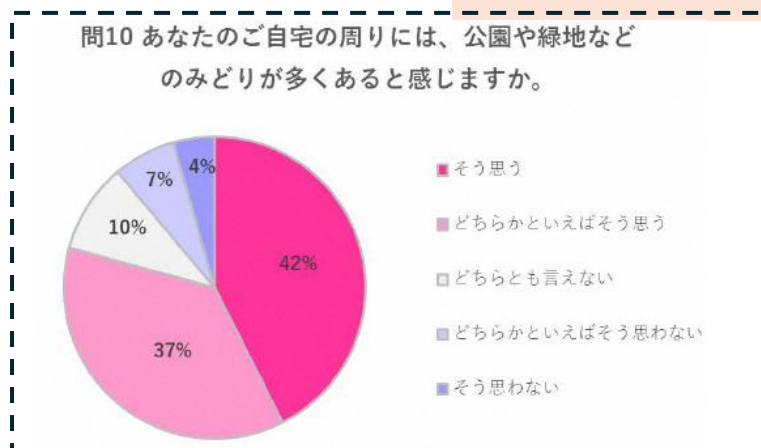
問5 吹田市のみどりの量についてどのようにお考えですか。

- ① 多いと思う ② やや多いと思う ③ どちらとも言えない ④ やや少ないと思う ⑤ 少ないと思う

（出典：R4 吹田市\_吹田市の公園とみどりに関するアンケート調査）

（参考）R4 調査の集計結果

現状の評価を確認（R4 調査からの変化を把握する。）



- 問6 暮らしのなかで、みどりや花にどのような役割・効果を期待していますか。(3つまで選択)
- ①身近にふれあうことで心身の癒しとなる場
  - ②ヒートアイランド現象の緩和など都市環境の改善
  - ③みどり豊かな景観の形成
  - ④健全な水循環や浸水被害の低減、延焼防止等への寄与
  - ⑤生物多様性の保全
  - ⑥子育て世代が安心して子どもを遊ばせられる場
  - ⑦自然体験など環境教育の場
  - ⑧農業体験などの場
  - ⑨ウォーキングやスポーツなどの健康づくりの場
  - ⑩園芸療法やリハビリテーションなどの場
  - ⑪SDGsやカーボンニュートラルなどへの貢献
  - ⑫活動を通じた交流など地域コミュニティの活性化・継続に寄与する場
  - ⑬活動などを通じた生きがいとなる場
  - ⑭にぎわいや観光など地域経済の活性化
  - ⑮特になし
  - ⑯その他(自由記述)

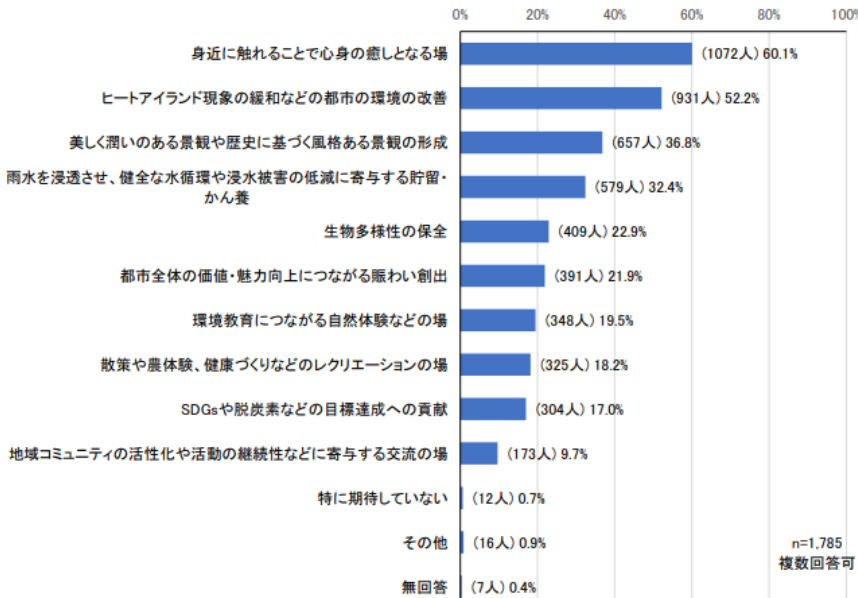
(新規追加) (参考: 神奈川県横浜市)

求められている「みどりの質」の確認

問2

暮らしのなかで、緑や花にどのような役割・効果を期待していますか。  
【3つまで回答可】

「身近に触れることで心身の癒しとなる場」が最も多い回答(約60%)でした。



問7 みどりをもっと楽しむために、本市の施策にあるどの分野と連携していくことが有効だと思いますか。(3つまで○)

- ① 健康 : ウォーキングやサイクリングで利用できる木陰や休憩場所を整備して活動を広める
- ② 福祉 : 野菜づくりやハーブづくりで、くつろげる居場所や生きがいとなる場を提供する
- ③ 子育て: 子育て世代が安心して子どもを思いきり遊ばせられる場を提供する
- ④ 環境教育: 都市の中に多様な動植物を守り、世代を問わず自然の学びを得られる機会を提供する
- ⑤ 観光・経済 : 文化財や水辺、カフェ等をつなぎ、周遊ルートの整備と地域活性化を進める
- ⑥ 防災 : 広場や並木、森林で、災害時の被害を軽減して地域の防災機能を高める
- ⑦ 交流 : 緑の中で多様な活動ができる空間づくりにより、地域や仲間とのコミュニティを広げる

(新規追加)

求められている「みどりの質」の確認・施策の具体化

問8 吹田市の現在の公園などに対するあなたの評価を教えてください。(各項目1つずつ○)

評価項目	そう思う	どちらかといえばそう思う	どちらともいえない	どちらかといえばそう思わない	そう思わない
①市内に大きな公園が十分にある	1	2	3	4	5
②家の近くに小さな公園が十分にある	1	2	3	4	5
③生活圏内に街路樹が十分にある	1	2	3	4	5
④民有地(住宅や商業地など)のみどりが十分にある	1	2	3	4	5

(新規追加)

現状の評価を確認

問 9 吹田市で現状、魅力的に感じているみどりの空間と今後、さらにみどりを豊かにしてほしい空間を、以下からそれぞれ3つまで選んでください。

- ①街路樹の並ぶ道 ②住宅地 ③駅前広場などの人通りの多い空間 ④公園などのオープンスペース  
 ⑤学校や保育園などの教育施設 ⑥市役所や公民館などの公共施設 ⑦工業施設 ⑧商店街などの商業施設  
 ⑨観光資源となるような花や緑により演出された空間 ⑩特に必要ない ⑪その他（自由記述）

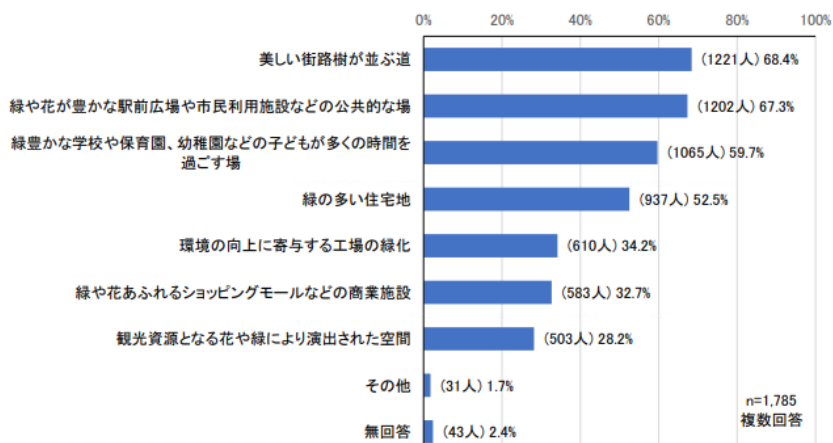
現状、魅力的に感じているみどりの空間（3つまで選択）		
今後、みどりを豊かにしてほしい空間（3つまで選択）		

（新規追加）（参考：神奈川県横浜市） **市民が求めるみどりの空間の確認、施策に反映**

問 5

横浜の街なかになどのような緑や花の空間があったら良いと思いますか。  
 【複数回答可】

「美しい街路樹が並ぶ道」（約 68%）、「緑や花が豊かな駅前広場や市民利用施設などの公共的な場」（約 67%）が拮抗して多い回答でした。



## C . 公園・樹木の管理

### 【 公園の樹木や街路樹の管理 】

問 10-1 吹田市の現在の公園や街路樹に対するあなたの評価を教えてください。(各項目1つずつ〇)

評価項目	そう思う	どちらかといえばそう思う	どちらともいえない	どちらかといえばそう思わない	そう思わない
①大きな公園が適切に管理されている	1	2	3	4	5
②小さな公園が適切に管理されている	1	2	3	4	5
③街路樹が適切に管理されている	1	2	3	4	5

(新規追加)

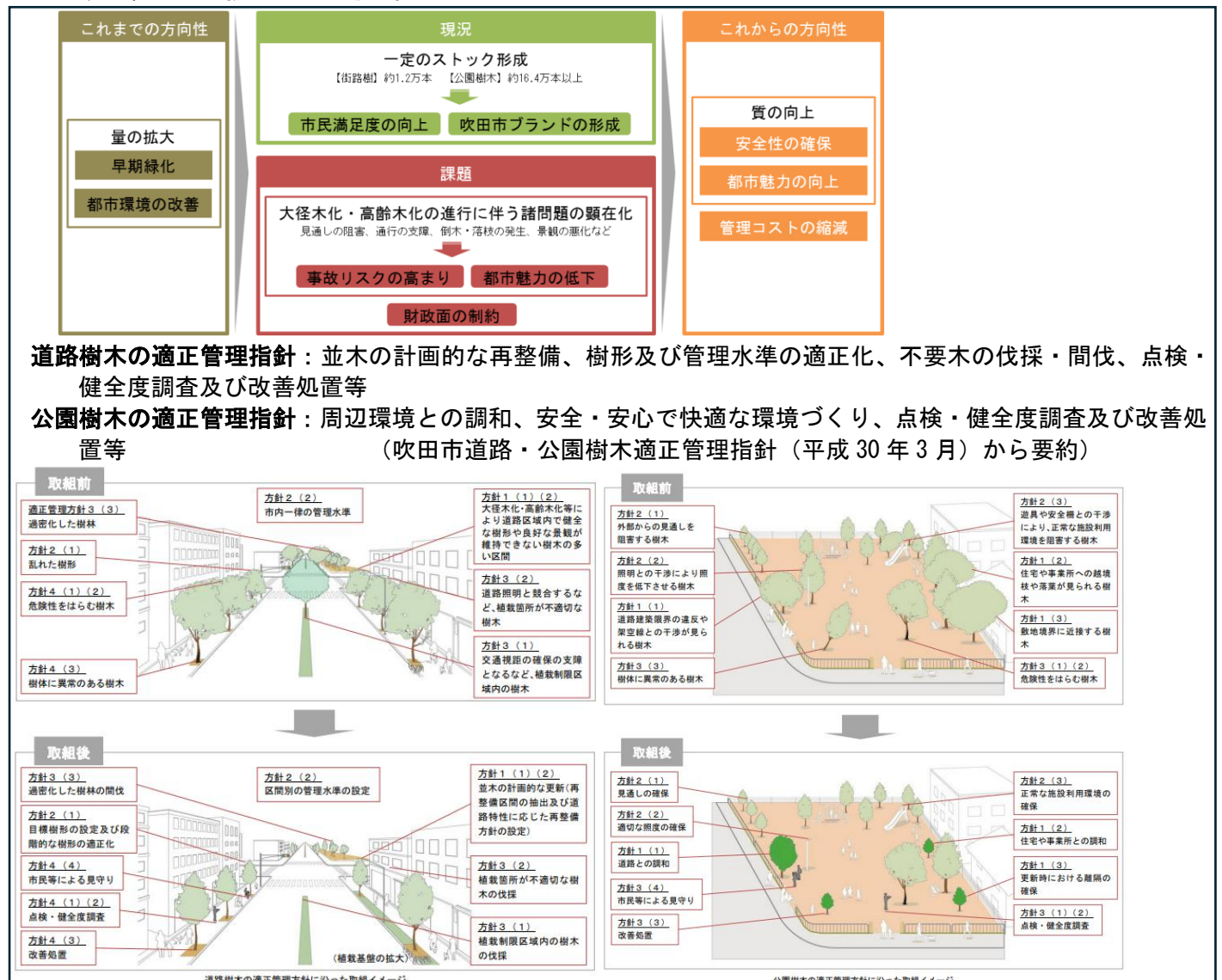
現状の評価の確認

問 10-2 上記の評価の理由をそれぞれ教えてください。

- ①大きな公園について
  - ②小さな公園について
  - ③街路樹について
- (新規追加)

現状の評価の確認

問 11 吹田市では公園や街路樹について以下の指針に沿って維持管理を行っています。この指針についてあなたはどのように思われるか教えてください。



- ①よい指針だと思う ②よい指針だと思わない ③わからない

(新規追加)

樹木の管理に関する啓発

## D. 公園の再整備・運用

### 【 小さな公園の再整備 】

問 12 市内にある小さな公園や遊園（砂場や小さなすべり台などの遊具があるくらいの広さ）について、市は以下のような方針を持っていますが、あなたの家の近くの公園や遊園についてお考えをお聞かせください。  
（あてはまる方に○）

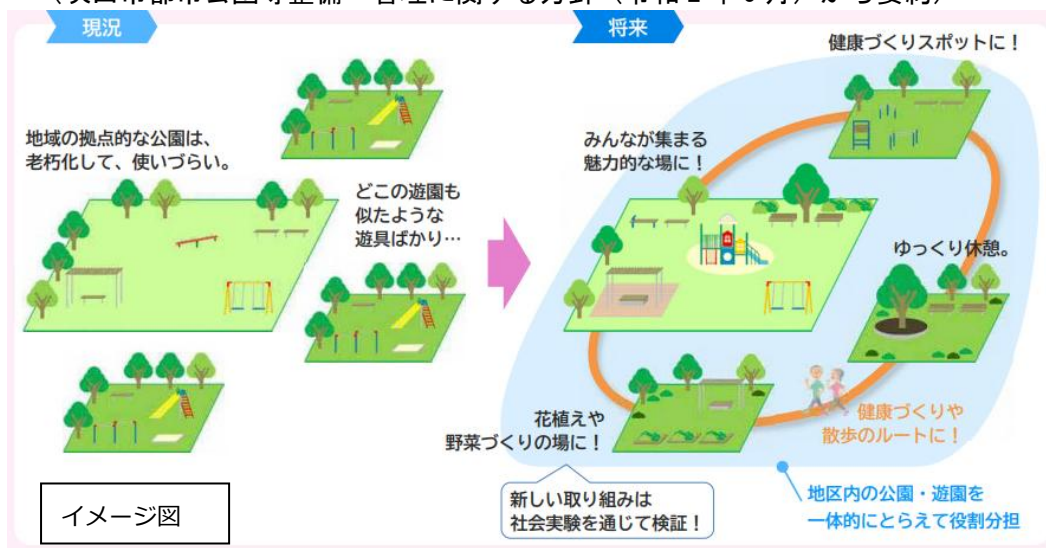
#### 身近な公園の配置・規模の適正化：

新規整備や統廃合に取り組み、地域住民が徒歩 10 分以内に身近な公園に徒歩 10 分以内に到達できるようにし、市民の日常的な公園利用の機会を確保する。

#### 身近な公園等の機能特化・分担と公園施設の設置適正化：

施設の老朽化や厳しい財政制約のなか、多様なニーズへ対応するため、「休息」「観賞」「散歩」「運動」等に機能を特化・分担することできめ細か利用ニーズに対応するとともに、公園施設の設置最適化を図り、機能向上を図りながら総施設数の削減につなげる。身近な公園の機能特化・分担・設置適正化に当たっては市と地域相互の話し合いにより、地域の課題・ニーズに即したものとすることで、地域住民による公園利用の促進を図る。

（吹田市都市公園等整備・管理に関する方針（令和 2 年 5 月）から要約）



問 12-1 統廃合を検討することについて。

- ① よいと思う ② よくないと思う ③わからない  
理由（ ）

問 12-2 機能分担を検討することについて

- ① よいと思う ② よくないと思う ③わからない  
理由（ ）  
（新規追加）

遊園の再整備に関する基礎資料

### 【 公園利用ルールの弾力化 】

問 13 地域に応じた柔軟な公園利用ルール（ボール遊びしてよい公園など）を導入することについてどう思いますか。

- ① よいと思う ② よくないと思う ③わからない  
理由（ ）  
（新規追加）

公園のルール見直しに関する基礎資料

問 14 公園での楽しみ方、過ごし方（利用方法やマナー等）についてあなたの考えを教えてください。

14-1 公園で、できたらいいこと（自由記述）

14-2 公園で、してほしくないこと（自由記述）

（新規追加）

公園のルール見直しに関する基礎資料

【 公園の再整備等の評価 】

問 15 吹田市では主要な都市公園の魅力向上のため、さまざまな取り組みを行っています。

【事例】①（千里南公園）レストランの設置

②（江坂公園）公園・図書館の再整備、レストラン・カフェの設置、イベントの実施

③（桃山公園）公園の再整備、駐車場・パークセンターの設置、イベントの実施

④（中の島公園）ワークショップ、公園の再整備、カフェの設置（※整備中、令和9年度完了予定）

⑤（紫金山公園）魅力向上に向けたワークショップ、社会実験の実施（紫金山 MoriMoriDAY）等

	①千里南公園	②江坂公園	③桃山公園	④中の島公園	⑤紫金山公園
1. 上記の取組について良いと思いますか	はい・いいえ ・わからない	はい・いいえ ・わからない	はい・いいえ ・わからない	はい・いいえ ・わからない	はい・いいえ ・わからない

上記の取組の結果として当てはまるものそれぞれに○	①千里南公園	②江坂公園	③桃山公園	④中の島公園	⑤紫金山公園
2. 公園を知るきっかけとなった	はい・いいえ ・わからない	はい・いいえ ・わからない	はい・いいえ ・わからない	はい・いいえ ・わからない	はい・いいえ ・わからない
3. 公園を利用するきっかけとなった（利用頻度が増えた）	はい・いいえ ・わからない	はい・いいえ ・わからない	はい・いいえ ・わからない	はい・いいえ ・わからない	はい・いいえ ・わからない
4. 公園を利用する人が増えたと思う	はい・いいえ ・わからない	はい・いいえ ・わからない	はい・いいえ ・わからない	はい・いいえ ・わからない	はい・いいえ ・わからない
5. ほかの公園でも広げべきと思いますか（自由記述）					

（新規追加）

現計画の取組に関する評価の確認

## E. みどりのまちづくりへの参画

### 【 緑化活動 】

問 16 「みどり」のまちづくりのために、市民として取り組んでいる・取り組んでみたい活動はありますか。(各1つずつ○)

	①すでに取り組んでいる	②今後、取り組んでみたい	③取り組むたいと思わない
① 自宅のベランダや玄関先で花を育てたり、家庭菜園をする			
② 自宅に生垣や庭木を増やしたり、壁や屋上を緑化したりする			
③室内で観葉植物を育てたり、グリーンを飾ったりする			
④ 身近な公園・道路・河川などで花や木を育てる			
⑤ 身近な学校・公民館などで花や木を育てる			
⑥ 近くにある緑地や公園、水辺などの清掃・維持・管理			
⑦ 市民農園などで作物を育てる			
⑧ 花と緑のフェアなどの緑化イベントに参加する			
⑨ 昆虫さがしや土いじりなどの自然学習会に参加する			
⑩ 自宅や市内の素敵なみどりを SNS などで投稿する			
⑪ 「緑」に関する基金などの募金に協力する			
⑫ その他 ※何かあれば記入ください ( )			

(出典:吹田市\_H21 第 2 次みどりの基本計画\_みどりに関する市民アンケート調査)

前回計画からの推移を把握する。賛否だけでなく、事実、意向の両方を把握するよう改変

(参考) H21 第 2 次みどりの基本計画\_みどりに関する市民アンケート調査集計結果

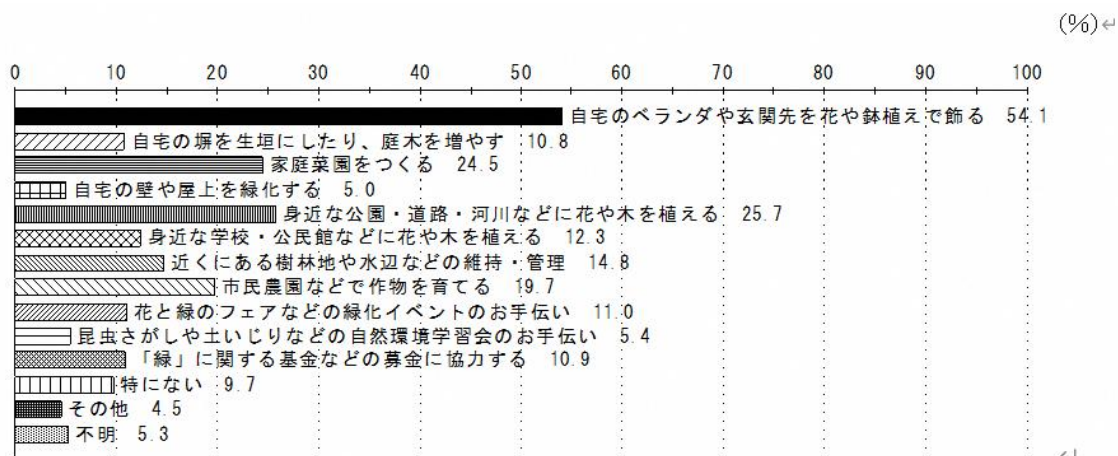


図 資. 7.13 「緑」のまちづくりのために、市民が取り組んでみたい活動

## F. 今後の吹田のみどり

問 17 みどりの増加や維持をする場合、お金がかかることや、土地の利用に制限がかかることなどが考えられます。一方で、みどりを減らすと、まちの快適性や安全性が低下します。

吹田市の今後のみどりの量についてあなたの考えを教えてください。

- ①もっと多い方が良い ②今の量で良い ③もっと少ない方が良い ④分からない

(新規追加)

現状の評価を確認 求められているみどりの量の確認

## G. 自由意見

問 18 本市の緑や公園の魅力を高めていくアイデアやご意見など、ご自由に記入ください。

アンケートは以上です。ご協力いただき、ありがとうございました。