

市報 すいた

2

令和8年(2026年)2月号 February No.1332



豆まきで
福を呼びこもう！



その電話、あなたの財産を狙っています！
確定申告(所得税) 市・府民税の申告
吹田の教育のいま

気を付けて！

その電話、 あなたの財産を狙っています！

市内では、電話による特殊詐欺の被害が増加しています。詐欺の手口や被害防止策について知り、あなたの大切な財産を守りましょう。

問市民総務室 (TEL 6384・1354 FAX 6385・8300)

〇〇さんですね。警察です。
あなたのキャッシュカードが
悪用されています。捜査のため
にカードを確認します。

トラブルに巻き込まれて
すぐにお金が必要。
あなたにしか頼めない。
誰にも言わないで。

還付金が受け取れます。
期限が迫っているの
ですぐにATMへ。

電話料金が未払いです。
電話を使用し続ける場合
は指定の口座へ急いで
振り込みを。

特殊詐欺とは

特殊詐欺は、犯人が電話やはがき、封書などで親族や公共機関の職員などを名乗って相手を信じ込ませ、現金やキャッシュカードをだまし取る犯罪のことです。

＼他人事だと思わないで／

吹田市は、大阪府内被害件数第1位

市内の被害状況 (令和7年1月～11月)

被害件数：140件

被害額：約4億円

※令和7年11月末時点の速報値



詐欺に遭わないために どうすればいいの？

私が
答えます！



近本課長



手口を知る

手口を知っていれば、これってもしかして…？
と立ち止まることができます。

オレオレ詐欺

親族、警察官、弁護士などを装い、親族が起こした事件・事故に対する示談金などを名目に金銭などをだまし取る手口。



預貯金詐欺

警察官、銀行職員などを装い「口座が不正利用されており、キャッシュカードの交換が必要」などの名目で、キャッシュカード、クレジットカード、通帳などをだまし取る手口。



キャッシュカード詐欺盗

警察官、銀行職員などを装い「キャッシュカードが不正に利用されている」などの名目でカードを準備させ、隙を見てすり替えるなどして盗む手口。



架空請求詐欺

通信料や税金など、未払いの料金があるなど架空の事実を口実として金銭などをだまし取る手口。



還付金詐欺

税金や保険料の還付などに必要な手続きを装ってATMを操作させ、犯人の口座へ振り込ませる手口。



その他の詐欺

投資詐欺やロマンス詐欺、融資保証金詐欺、ギャンブル詐欺など、利益を得られたりサービスを受けられたりすると思わせて金銭などをだまし取る手口。



スマホで安全に 詐欺の手口を体験してみよう



◀ニセ警察詐欺



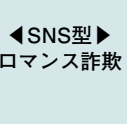
◀SNS型投資詐欺



◀闇バイト
トラブル



男性との
やり取り



◀SNS型▶
ロマンス詐欺



女性との
やり取り

体験までの3ステップ

①QRコードを読み取りLINEアプリを起動

※SNS型投資詐欺は、画面上の指示に従ってからアプリを起動



②友だち追加して「トーク」ボタンをタップ



③説明を読んで「体験開始(スタート)」ボタンをタップ



犯人と話をしてはいけない

自分はだまされないと思っていても、犯人は非常に巧みに話して誘導します。何よりも有効なのは、話をしないことです。

犯人と話をしていないために有効な電話対策を紹介します。



防犯機能付電話機を使用する

犯人は、通話を録音されることを嫌がります。録音機能や自動着信拒否機能のある電話は防犯に効果的です。



常に留守番電話を設定する

知っている相手や必要な電話のみに対応することで、詐欺電話や勧誘電話に出なくて済みます。



ナンバーディスプレイで番号を確認する

知らない番号や国際電話番号（+から始まる番号）など、不審な番号からの電話は出ないようにしましょう。

防犯機能付電話機などの購入費を補助します

防犯機能付電話機や自動通話録音装置、自動着信拒否装置などの購入費に対して補助金を交付します。

詳しくは市ホームページへ。

市ホームページ▶



補助金額：購入金額の2/3
(上限1万円)

■3月31日(火)まで。

■市内在住で、吹田市に住民登録があり、令和8年3月31日時点で65歳以上の人。

詐欺の手口を知っていても、実際に犯人とやり取りしてしまうと、

詐欺の手口は巧妙

例も増えています。

詐欺の被害者は高齢者だけでなく、20歳代から60歳代までの「働く現役世代」もターゲットになっていきます。また、詐欺の電話は自宅の固定電話にかかってくるイメージが強いかもしれませんが、最近はスマートフォンやSNS上で被害に遭う事例も増えています。

現役世代も狙われています

特殊詐欺によって、これまで蓄えてきた大切な資産をだまし取られてしまうケースを多く見してきました。「まさか、自分が被害に遭うなんて」「自分はだまされない」と思っていた「など、被害に遭った方々は、口々に悔しうに話をされます。

「自分は大丈夫」は危険です！

言葉巧みに相手のペー

スに巻き込まれて話を信じ込まされてしまいます。また、犯人は、誰にも相談しないように誘導してきます。被害に遭わない最も有効な方法は、「犯人と話をしないこと」です。

被害防止に協力を

そのためには、ご自宅の固定電話を防犯機能付電話機にしたり、携帯電話も国際電話の発信信をできないようにしたりするなどの対策が有効です。

吹田警察署では、被害を1件でも減らすため、抑止活動、検挙活動を強化しています。「安全安心のまち吹田」を確立するために、市民一人一人が防犯意識を高め、自らで



あれ？と思ったら
まずは相談を！

市民総務室☎6384・1354 吹田警察署☎6385・1234

健(検)診を受けましょう



大人の
各種健(検)診

国保健康診査・生活習慣病予防健康診査を除き、加入している公的医療保険の種類に関係なく受診可能。誕生月かその翌月の受診を推奨。1年の区切りは4月～3月です。

■直接、協力医療機関へ。65歳以上は無料。64歳以下の吹田市国民健康保険の加入者と市民税非課税・生活保護世帯の人には無料で受診できる証明書を発行。検診受診日の2週間前までに成人保健課へ申請してください。

■成人保健課(〒564・0072出口町19・2 **TEL**6339・1212 **FAX**6339・7075)

区分	健(検)診名	内容	対象者	費用
集団検診	胃がん検診 ※2	X線検査	50歳以上で令和6年4月以降に 胃内視鏡検査を受けていない人 ※誕生月が3月の人は令和6年5月以降に受けていない人	1000円
	大腸がん検診 ※2	便潜血反応検査	40歳以上	300円
	肺がん検診 ※3	X線検査。問診の結果、 必要な人のみ喀痰検査	40歳以上。喀痰検査は50歳以上	400円 (喀痰検査は 別途500円)
	※1	時3月5日(休)、18日(休)午前9時～11時40分。誕生月にかかわらず受診可。 3月5日は胃がん・大腸がん検診のみ実施。 所 保健センター。 ■ 検診受診日の2週間前までに □ か、検診名、住所、名前、生年月日、電話番号を 郵送で成人保健課へ。先着順。		
個別検診	胃がん検診 ※2	胃内視鏡検査 ※4	50歳以上で、今年度偶数年齢になる人	2000円
	大腸がん検診 ※2	便潜血反応検査	40歳以上	300円
	肺がん検診 ※3	X線検査。問診の結果、 必要な人のみ喀痰検査	40歳以上。喀痰検査は50歳以上	400円 (喀痰検査は 別途500円)
	子宮がん検診	頸部細胞診。問診の結果、 必要な人のみ体部細胞診	20歳以上で、今年度偶数年齢になる女性 ※今年度奇数年齢になる人で、前年度未受診の人も受診可	500円 (体部細胞診は 別途500円)
	乳がん検診	マンモグラフィと視触診	40歳以上で、今年度偶数年齢になる女性 ※今年度奇数年齢になる人で、前年度未受診の人も受診可	1000円
	前立腺がん検診	血液検査	50歳以上の男性	700円
	結核検診 ※3	X線検査	65歳以上	無料
	B・C型肝炎検診	血液検査	20歳以上で、B・C型肝炎ウイルス検査を 受けたことがない人	無料
	骨粗しょう症 検診	骨量測定	20～70歳で、年齢の下1桁目の数字が 今年度0か5になる人	1000円
	聴力検診	6周波の聴力検査	今年度、50・55・60・65・70歳になる人	500円
健診	30歳代健康診査		30～39歳	無料
	国保健康診査 ※5	血圧測定、尿検査、 血液検査など	40～74歳の吹田市国民健康保険の加入者	
	生活習慣病 予防健康診査		40歳以上の生活保護受給者 ■ 生活福祉室 (TEL 6384・1335 FAX 6368・7348)	
	歯科健康診査	口腔内検査、 一部分の歯面清掃など	15～74歳。 ただし、15～18歳は学校などで歯科健診を受ける機会がない人に限る。 ■ で事前申請が必要。※6	

※1 問診の状況により、市の検診として受診できない場合があります。

※2 集団検診か個別検診のどちらかを選んで受診してください。

※3 65歳以上の方は、いずれかを選んで受診してください。また、血痰のある方は検診の対象外です。速やかに医療機関を受診してください。

※4 のど、鼻腔への局所麻酔以外の痛み止めや鎮痛剤は使用できません。また抗血栓薬を服用している方は、受診できません。

※5 令和7年4月2日以降の加入者は成人保健課へ問い合わせてください。

※6 15～18歳でも障がい者手帳を所持している人は事前申請不要です。



市議会11月定例会で可決

11月26日～12月22日に開催された市議会定例会で可決された主な内容をお知らせします。

国の重点支援地方交付金を活用した
物価高騰対応に関する予算案件

プレミアム付デジタル商品券の発行

7億4081万円

市民生活の消費の下支えを通じた地域経済活性化を目的として、市内の対象店舗で利用できるプレミアム付デジタル商品券事業を実施します。商品券は1口5000円で70000円分の買い物ができ、1人あたり3口まで購入が可能(申し込み多数の場合は抽選)。利用期間は4月初旬～8月末までを予定しています。購入は、事前申し込み制で、3月下旬から開始予定です。

高齢者へのギフトカードの送付

5億3325万円

65歳以上の高齢者に対する経済的負担の軽減を目的として、1人あたり5000円分のギフトカードを送付します。3月下旬から順次発送予定です。

小学校給食費の保護者負担軽減

2億5402万円

子育て世帯の経済的負担を軽減するため、市立小学校給食費の無償化を1月から3月まで実施します。

物価高対応子育て応援手当

14億2029万円

子育て世帯の生活を支援するため、児童手当を受給する世帯に対し、児童1人

当たり2万円の物価高対応子育て応援手当の支給を行います。対象など詳しくは13ページへ。

中小企業者の生産性向上に向けた設備投資への補助

1億4000万円

市内の中小企業者が継続的な質上げを行える環境を整備するため、生産性向上に向けた設備投資を支援します。補助金額は、補助対象経費の3分の2で、上限200万円。購入前の設備が対象です。2月～3月に申請受け付けを開始する予定です。

福祉施設等への応援金の支給

3億2000万円

市民の生活や健康を支える社会インフラである福祉施設と医療機関などを支援するため、市内の認可または指定を受けている福祉施設や医療機関などに対し、応援金を支給します。

その他の予算案件

税務システム及びコンビニ交付システム
改修費用(令和7～8年度) 7208万円

豊一留守儿童児童育成室リース費用(令和7～18年度) 1億1968万円



市長コラム No.125

こもれび通り

肉筆で

後藤圭二

市長の声で
お届け



コラムの音声版は
こちら

「読み書きそろばん」は基本だとされています。読解力、筆記力、計算力は社会生活を送る上で最低限必要だからです。

さて、その読み書きそろばんの道具は、どんどんデジタル化し、文字は「書く」よりもキーボードで「入力する」ことが多くなりました。今、アナログ的な学習方法も大切だと言われ始めているようです。実際に手を動かして学習することで、集中力や記憶力、問題解決力が向上するとのこと。

たとえば昔、同じ漢字を何度も書かされま

したが、面倒な宿題には意味があったんですね。

スマホが助けてくれる今、薔薇や醤油、鯨などの難漢字もそうですが、英語も生成AIのお世話になっています。「書く」機会が減ったことは悪筆の私にとって喜ばしい反面、大切にすべき何かを便利さを追求する中で置き去りにしているような気がします。

そこで今回は初めてこの原稿の肉筆バージョンに挑戦。長年、かわいい文字を横書きしてきた私です。寛大な気持ちで「お読み下さい。あ、今回だけですかな。」

その電話、あなたの財産を狙っています！ 2

健（検）診を受けましょう 5

ピックアップ吹田 6

市議会 11 月定例会で可決 / 市長コラム こもれば
通り

確定申告（所得税）市・府民税の申告 8

吹田の教育のいま 10

2026 年も万博のまち吹田 40



今月の表紙は、節分をテーマに作成しました。節分は季節の変わり目のことで、春の始まりとされる立春の前日を指します。今年の節分は2月3日。豆をまいて邪気を払い、新しい年の無病息災と幸福を願いましょう。

必ず読んでね 12

安心安全 14

福祉 14

子育て・教育 15

健康・暮らし 16

平和・人権 16

住まい・環境 16

産業・仕事・観光 18

募集 20

相談・その他 23

文化・市民活動 24

市民のひろば 25

施設の催し 26

運動はええよ 35

すくすく 36

はつらつ 38

高齢者向け制度やイベントなど

フォトピックス 41

みんなのコレ見て 42

アンケート&プレゼント 43

令和7年分

確定申告(所得税)

令和8年度分

市・府民税の申告



申告時に必要なもの

○マイナンバー確認書類

マイナンバーカード、マイナンバー通知カード、マイナンバー入りの住民票など

○本人確認書類

マイナンバーカードや運転免許証などの顔写真付き書類1点か、公的医療保険の資格確認書・後期高齢者医療被保険者証・介護保険被保険者証・年金手帳などから2点

※代理人が申告する場合、次の書類も必要。(1)代理人の本人確認書類。(2)代理権を確認する書類(法定代理人は戸籍謄本など、任意代理人は委任状か本人の公的医療保険の資格確認書や運転免許証など)。

令和7年分の確定申告

☎確定申告コールセンター(TEL6330・3911)
音声案内後「0」を選択してください

自宅などからe-Taxで電子申告を

パソコンやスマートフォンを使って、国税庁ホームページ内「確定申告書等作成コーナー」に金額などを入力するだけで、簡単に申告できます。e-Taxの利用にはマイナンバーカードを使うと便利です。以下のパスワードが必要なので、事前に準備してください。

- ・利用者証明用電子証明書(数字4桁)
- ・署名用電子証明書(英数字6文字以上16文字以下)



確定申告書等
作成コーナー

申告会場

大和大学E棟食堂エリア(片山町2・5・1)

2月16日(月)～3月16日(月)

午前8時30分～午後4時(受け付け終了)。申告の相談は午前9時から。
3月1日(日)以外の土・日曜日、祝・休日は除く。

- ※マイナンバーカードや運転免許証などの本人確認書類を持参してください。
- ※申告会場に専用の駐車場・駐輪場はありません。公共交通機関を利用してください。
- ※開始直後と最終日は大変混み合います。また、混雑状況により、早めに相談受け付けを終了する場合があります。
- ※期間中、税務署の庁舎では申告会場を開設しません。
- ※会場については吹田税務署(TEL6330・3911 FAX6388・3468)に問い合わせてください。



事前予約がおすすめ

混雑緩和のため、相談を希望する人は事前に申告会場の入場券を予約してください。国税庁LINE公式アカウントから取得できます。当日受け付けもありますが、枠の上限に達した場合、受け付けを終了することがあります。



国税庁LINE
公式アカウント

ふるさと納税ワンストップ特例制度を 申請した人へ

確定申告を行うと、同制度の申請が無効となります。ワンストップ特例の申請をした分も含めて寄附金控除額を計算する必要がありますので、注意してください。



詳しくはこちら

▶ 申告会場の混雑緩和のため、申告書は郵送で提出してください。



申告時にこれも必要

8ページに記載しているマイナンバー確認書類と本人確認書類に加えて、次の書類が必要です。

令和7年中の

- (1)収入の分かる帳簿など。
- (2)給与支払報告書(源泉徴収票)、給与明細書、支払調書など。
- (3)支払った健康保険料、介護保険料、国民年金保険料の領収書か証明書。
- (4)生命保険料、地震保険料の控除証明書。
- (5)医療費の明細書。

郵送

記入済みの申告書と必要書類を市民税課へ郵送してください。

※昨年、申告書を提出している人には、2月上旬に令和8年度分の申告書を送付します。早めの提出をお願いします。

申告会場

市役所低層棟2階 税務会議室 2月16日(月)～3月16日(月)

午前9時～午後5時15分。土・日曜日、祝・休日は除く。

申告が必要な人(例)

今年1月1日現在、市内在住で(1)か(2)の人。

- (1)自営業や農業、その他事業を営んでいる人。
- (2)大工、左官職、建築手伝い、パートなど日給・月給の人。

申告が不要な人

◇所得税の確定申告をした人。

◇給与支払報告書が提出されている人。

◇収入が公的年金のみで(1)か(2)の人。ただし、公的年金などの源泉徴収票に記載のない控除※を追加する場合は、申告が必要。

- (1)昭和36年1月2日以降に生まれ、収入金額が105万円以下。
- (2)昭和36年1月1日以前に生まれ、収入金額が155万円以下。

※扶養控除、医療費控除、生命保険料控除、地震保険料控除、社会保険料控除(年金からの差し引き分を除く)など。

税申告の各種控除

寝たきりや認知症の高齢者の 障がい者控除

☎高齢福祉室支援担当

(TEL6384・1360 FAX6368・7348)

寝たきりや認知症など、障がいの程度が障がい者に準ずる高齢者で、認定基準に該当する人は、市の発行する障害者控除対象者認定書で税の控除が受けられる場合があります。

▶対象 身体障がい者手帳、精神障がい者保健福祉手帳、療育手帳を持っていない65歳以上で、障がい者に準ずる人か、その人を扶養する人。

▶申し込み 所定の用紙を同担当へ。用紙は同室ホームページからダウンロードできます。



市ホームページ

介護保険に関する費用の控除

☎高齢福祉室介護保険担当

(TEL(1)(2)6384・1343、(3)6384・1341

FAX6368・7348)

(1)保険料 令和7年中に納めた保険料は、全額が社会保険料控除の対象になります。添付書類は不要。

(2)治療上のおむつ代 寝たきり状態で治療上、おむつの使用が必要な人は、おむつ代が医療費控除の対象になります。医師が発行する証明書が必要。証明書の代用となる確認書を市が発行できる場合があります。

(3)居宅介護サービス、施設入所サービスの利用料 利用料の自己負担額のうち、医療費控除の対象になるものがあります。利用しているサービスが分からない場合は、担当ケアマネジャーに確認のうえ、問い合わせてください。

ドローンが教材に プログラミング教育

小中学校では、「目的を達成するために、何をどうすればいいのか」を論理的に考える力（プログラミング的思考）を育てるプログラミング教育が必修となっています。今回はドローンを使った授業を紹介します。

あす
未来に向かって

吹田の
教育のいま

No.23

固教育総務室(朝日町) 6155・8063
FAX 6155・8077



プログラミングでドローンを動かしてみよう

自分が求める動作をさせるためにコンピュータに指示することをプログラミングと言います。ドローンの動きを設定し、実際に動かしてみることで、子供たちの想像力や論理的思考力、問題解決力を育みました。

指示(設定してみよう)



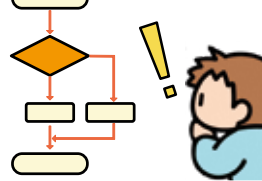
コンピュータでドローンの動きを設定。高さや距離、速度などを決めます。
どうすれば指示どおりに飛ぶかを考えます。

実証(やってみよう)



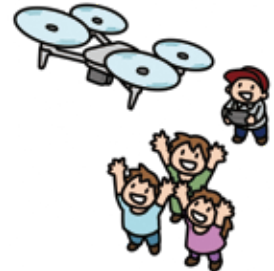
実際にドローンを飛ばしてみます。

修正(どこが違った)



思ったようにドローンが飛ばなければ、指示を修正。

解決



飛行成功！

問題解決まで実証と修正を繰り返し行います。

豊津第一小学校の授業に密着！



授業の
ゴール

ドローンが正確にコースを通過、ゴールまでたどりつくように飛ばすにはどうすればいいか、みんなで協力しよう

1人1台の学習用
端末(iPad)を活用



みんな真剣！

今回は、体育館を往復するコースでドローンを飛ばします。
先生から授業のゴールを説明。



学習用端末とドローンをWi-Fi接続すれば準備完了！

実際に飛ばしてみよう

始めはドローンがなかなか上昇しないチームや、思う方向に飛ばなかったチームもありました。「もう少し高く飛ばしたかったな」「左に曲がると思ったのに右に曲がったね。どうすればうまく飛ぶかな」など、児童同士で解決に向けて話し合いをしました。



試行錯誤を重ね、全てのチームがゴールにたどりつくことに成功。

児童たちは、問題点に気付いて解決することや、協力する大切さを楽しく学んでいました。



児童と先生にインタビュー



左から
谷元さん 矢島さん 泉さん

前に進める操作と、上に飛ばす操作を間違えたり、分からないことがありました。どうやったらうまくいくのか、友達と相談して何回も挑戦しました。一つ一つの指示を確認したら、上手に飛ばせました。

またドローン授業をやりたいです。



光久 広志 先生

困ったときに友達の力を借りながら、問題解決力や論理的思考を高めることが、ねらいでした。教師に助けを求めることなく、自分たちで「どこが違った？」と修正し、解決できていたのがよかったです。

児童たちにはプログラミング的思考を生かしながら、さまざまなことにつなげてもらえたらと思います。

じんけん作品展

人権や平和の大切さをテーマに、市内の小中学生から集まった1434点の作品の中から選ばれた入賞作品を、12月にメイシアターで展示しました。

来場者アンケートより

どの作品も、大人でもハッとさせられるメッセージが、絵と言葉に込められていると感じました。

子供たちが人権のことを考え、作品にしている姿がとても立派です。



必ず
読んでね

3月31日(火)まで 三井住友信託銀行での納付書払い

問会計室 (TEL6384・2563 FAX6368・9904)

3月31日(火)をもって、三井住友信託銀行各店舗での納付書による納付を終了します。4月以降は、ほかの金融機関やコンビニ、クレジットカード・スマートフォン決済などを利用してください。なお、地方税統一QRコードがついた市税の納付書は、引き続き同銀行各店舗でも納付できます。

市で発行する納付書 市税、国民健康保険料、介護保険料、後期高齢者医療保険料など。



重要な手続きや
制度改正などを
お知らせするよ。

市役所本庁 代表電話番号以外の電話回線が停止

問総務室 (TEL6384・1230 FAX6337・1631)

2月14日(土)、3月14日(土)、15日(日)は市役所本庁舎の電話交換設備更新のため、代表電話番号 (TEL6384・1231) 以外の回線は利用できません。急ぎでない人は同期間外に連絡をお願いします。

重度障がい者 福祉タクシー利用券の申請

問障がい福祉室

(TEL6384・1347 FAX6385・1031)

令和8年度の申請を受け付けています。**要**身体障がい1・2級で視覚、肢体(上肢障がいのみは除く)、内部の障がい者(児)。重度(A)の知的障がい者(児)。1級の精神障がい者(児)。いずれも在宅の人。所得制限あり。

2月中に申請した人には新しい利用券を3月末に送付します。3月以降も随時受け付け。

※対象者で令和7年度のタクシー利用券を発行した人には、1月下旬に申請用紙を送付しています。

市税の納付は 口座振替・自動払込の利用を

問納税課

(TEL050・1720・4604 FAX6368・7344)

来年度から口座振替・自動払込を希望する人は、期限までに市内の取り扱い金融機関の窓口で手続きをしてください。通帳、届出印、納税通知書が必要。**申**◇固定資産税・都市計画税(償却資産を含む)、軽自動車税=2月27日(金)まで。◇市・府民税(普通徴収分)=3月31日(火)まで。

新入学学用品費の申請を

問学務課

(朝日町TEL6155・8196 FAX6155・8077)

4月から新たに市立小学校に入学予定の児童がいる、経済的に困難な世帯に対し、入学準備費用を3月下旬に援助します。詳しくは市ホームページへ。**申**2月1日(日)~28日(土)に□か、所定の用紙を同課へ**送**。所定の用紙のみ3月27日(金)まで追加で受け付けますが、追加申請分は4月に支給します。



市ホームページ

高額医療・高額介護合算制度 申請手続きを

問国民健康保険課

(TEL050・1807・2183 FAX6368・7347)か

大阪府後期高齢者医療広域連合給付課

(TEL4790・2031 FAX4790・2030)

令和6年8月~令和7年7月の医療費と介護費の世帯での合算額が自己負担限度額を超えた場合に、超過額を支給します。該当者には3月上旬に通知書を送付します。国民健康保険加入者は国民健康保険課、後期高齢者は大阪府後期高齢者医療広域連合給付課へ、同封の返信用封筒で申請書を提出してください。

妊娠を希望する人は風しん対策を

岡地域保健課

(出口町TEL4860・6151FAX6339・2058)

2月4日は風しんの日です。妊婦が風しんに感染すると、子供が心疾患、白内障、難聴を持って生まれる可能性があります。抗体がない人は、気付かないうちに感染し、身近な人に広めてしまう可能性があります。まずは抗体検査を受けましょう。

無料で検査できます

対検査日時時点で吹田市に住民票があり、次のいずれかに該当する人。(1)妊娠を希望する女性。(2)(1)か妊婦の配偶者・同居者。**対**直接、府内の協力医療機関へ。堺・高槻・東大阪・豊中・枚方・八尾・寝屋川市は除く。

抗体が十分でない人は

ワクチン接種費用の一部を助成します。詳しくは市ホームページへ。



市ホームページ

物価高対応子育て応援手当

岡市物価高対応子育て応援手当コールセンター

(TEL0120・957・872FAX6368・7349)

長期化する物価高への対応として、子育て世帯に高校生年代までの児童1人当たり2万円を3月上旬から順次、支給します。

原則、申請は不要です。ただし、市から児童手当を受給していない人や公務員などは申請が必要。詳しくは市ホームページへ。



市ホームページ

対次のいずれかに該当する人。

(1)令和7年9月分*の児童手当を受給した

※令和7年9月に出生した児童については10月分

(2)令和7年10月1日～令和8年3月31日生まれの児童を養育している

(3)(1)の配偶者で、令和7年10月1日～令和8年3月31日に離婚などにより新たに児童手当の受給者となる

人間ドック費用の一部を助成

岡成人保健課

(出口町TEL6339・1212FAX6339・7075)

昨年4月1日以降に受診した人間ドックに対し、2万6000円を上限に助成します。脳ドック費用の助成との併用も可。詳しくは市ホームページへ。**対**国民健康保険加入者で次のすべてを満たす人。◇今年度40歳以上で受診日に74歳以下。◇保険料を滞納していない。◇今年度の特定健康診査を受診していない。◇検査結果の提供に同意する。**対**受診結果の写し、領収書の写し、未受診の国保健康診査受診票(持っている人のみ)、振込先の口座番号が分かるものを持って同課へ。郵送でも可。



市ホームページ

Jアラート情報伝達試験を実施

岡危機管理室

(TEL6384・1753FAX6369・6080)

防災行政無線の屋外スピーカーや地区公民館、小中学校に設置している戸別受信機から全国瞬時警報システム(Jアラート)の試験放送が流れます。放送内容は市ホームページや防災行政無線自動応答ダイヤル(TEL050・3138・4211)で確認できます。

時2月6日(金)午前11時ごろ。自然災害などで中止した場合は2月20日(金)に延期。



市ホームページ

※一部の屋外スピーカーは工事のため音声流れないものもあります。

行政のお知らせ

安心安全

救命講習会

AED(自動体外式除細動器)を使った応急手当など。いずれも先着順。申し込み方法など詳しくは市ホームページへ。☎中学生以上。☑警防救急室(江坂町1)TEL 6193・1118 FAX 6193・0100。
上級救命 事前にWEB講習(eラーニング上級編)の受講が必要。
時所 ◇3月9日(月)◇亥の子谷コミュニティセンター。◇5月29日(金)◇西消防署。いずれも午前9時30分〜午後5時。定各20人。
普通救命Ⅰ **時所** ◇3月19日(木)4月19日(日)◇DRC Suite 6階の多目的室。◇4月9日(木)◇南消防署。いずれも午後1時30分〜4時30分。定各30人。

上級救命(分割) 時 5月19日(火)午後1時〜5時。所 東消防署。☎過去1年以内に普通救命を修了した人か、過去3年以内に上級救命を修了した人。定 20人。



市ホームページ

福祉

高齢者に関する調査に協力を

第10期吹田健やか年輪プランの策定にあたり、高齢者実態調査と要介護認定者調査を実施します。65歳以上の市民から5000人を無作為に抽出し、2月中旬に調査票を送付します。☑高齢福祉室 (TEL 6384・1339 FAX 6368・7348)。

障がい福祉分野のしごととワークイベント

「進歩と調和のその先へ」障がい福祉からはじまるまちのアップデートがテーマ。時 2月15日(日)午後6時45分〜9時15分。所 メイシアター小ホール。定 先着20人。☎あり。申 2月1日(日)〜14日

利用できます 音声版・点字版 市報すいた

高齢や視覚障がいなどのために文字を読むことが困難な人向けに、市報すいたの音声版と点字版を発行しています。毎月、無料で郵送します。

☎広報課 (TEL 6384・1276 FAX 6384・7887) へ。



点訳Vと点字利用者の交流会



申し込みフォーム

(出)に申し込みフォームへ。手話通訳希望は2月12日(木)まで。☑障がい福祉室 (TEL 6384・1349) か Ubbobee (✉ info@ubbeeb.jp)。
 時 3月4日(水)午前10時30分〜正午。所 総合福祉会館。☎視覚障がい者など。定 先着20人。申 2月2日(月)〜27日(金)に基本事項を電話かファックス、メールで吹田市社会

事業者向け 認知症サポーター養成講座



オンライン開催。認知症の人が安心して生活できる地域をめざし、基本的な知識や接し方を学びませんか。時 3月11日(水)午後2時〜3時30分。☎市内の事業者。定 先着20人。申 2月2日(月)〜27日

(金)に□。岡高齡福祉室(TEL 6384・1375 FAX 6368・7348)。

認知症サポーター ステッパアップ講座

認知症の人への接し方などを深く学び、当事者や家族への早期からの支援に生かします。時 3月13日(金)午後2時～5時。所メイシアター集会室。☎認知症サポーター養成講座を受講したことがある人。定先着80人。保手あり。申 2月2日(月)～27日(金)に□か、基本事項と保育、手話通訳希望の有無を電話かファックスで高齡福祉室(TEL 6384・1375 FAX 6368・7348)へ。保育、手話通訳希望は2月13日(金)まで。

手話講習会 入門コース

手話は、聞こえる人と聞こえない人をつなぐ大切な言語です。手話を学んでみませんか。詳しくは市ホームページへ。運 4月～3月。◇昼の部 火曜 午前10時～正午。46回。◇夜の部 水曜 午後7時～9時。46～48回。所総合福祉会館。☎中学生以下は除く。定 各50人。多数抽選。¥テキスト代実費。申 2月9日(月)～20日(金)に□か、基本事項と希望の部、応募動機を、はがきで障がい福祉室

(〒564・8550住所不要) TEL 6170・4816 FAX 6385・1031へ。消印有効。市外在住で、市内在勤・在学の人(勤務先・学校の住所も記入)。

障がい者



市ホームページ

総合福祉会館 障がい者向け教室作品発表会

同教室の1年間の活動の成果を発表します。時 2月25日(水)～28日(土)、3月2日(月)～4日(水)。所 同館(TEL 6339・1201 FAX 6339・1202)。

子育て・教育

はぐくみホーム里親個別相談会

里親制度は、さまざまな事情で家族と離れて暮らす子供を自分の

家庭に迎え入れ、温かい愛情と正しい理解を持つて養育する制度です。同制度について理解を広げるために相談会を行います。時 2月19日(木)、20日(金)午前10時～午後3時。所 市役所正面玄関ロビー。岡里親支援センターおむすび(TEL 6372・1602 FAX 6373・0350)。

プロ棋士による親子囲碁教室

初心者向け。石取りゲームから始めて、囲碁のルールを学びます。時 3月14日(土)午前10時30分～正午。所 北千里地区公民館。定 6歳～小学生と保護者。定先着15組。申 2月14日(土)午前10時から申し込みフォームへ。岡まちなかりビング北千里(TEL 6834・2921 FAX 6155・8278)。



申し込み
フォーム

青少年

春休み育成教室 ボランティア募集

障がいのある小学生・高校生と一緒に遊びませんか。3月10日(火)

学 校

夜間中学校で勉強しませんか

中学校を卒業していない人や、十分な教育を受けられないまま中学校を卒業した人の勉強の場として、月・金曜日の夜に大阪府内の11か所で夜間中学校が開かれています。外国籍の人でも入学できます。入学は4月。授業料は、いりません。大阪府内に住んでいる15歳以上。大阪府外に住んでいる人は、小学校を卒業していない人は、夜間学級のある学校に相談してください。岡守口市立さつき学園夜間学級(TEL 6991・0637)か市学校教育室(朝日町 TEL 6155・8207 FAX 6155・8872)。

午後2時～4時に総合福祉会館で講習会あり。時 3月25日(水)～30日(月)。所 同館、高野台小学校。申 3月5日(木)までに基本事項をメールで吹田市手をつなぐ親の会・笹倉(saitakusei@gmail.com)か、電話で吹田市肢体不自由児者父母の会・小椋(TEL 6389・8580)へ。岡各会が青少年室(山田西4 TEL 6816・9890 FAX 6816・8554)。

健康・暮らし

健康

健康づくり講座

ピラティスから学ぶ呼吸と体の使い方。**日時**2月12日(木)、19日(木)午前10時～11時30分。**所**千里山コミュニティセンター。**定**先着25人。**申**2月2日(月)から基本事項と年齢を電話かメールで健康づくり推進事業団(**TEL/FAX**6330・9966 **kenkouzukui@cello.ocn.ne.jp**)へ。

平和・人権

男女共同参画

男女共同参画Web講演会

「人生に、回り道はない。映画製作も子育ても、みんなが活躍できる環境を」がテーマ。動画で配信します。**時**2月16日(月)～3月31日(火)。**問**人権政策室(**TEL**638

4・1461 **FAX**6368・7345)。



市ホームページ

住まい・環境

使用禁止遊具で遊ばないで

市で管理している公園では、年に1回、おおむね12月～2月に遊具の定期点検を実施しています。点検の結果、危険と判断された遊具は使用を一時禁止し修繕などを行います。使用禁止遊具には、貼り紙や立て看板で表示をしていますので、使用再開までは遊ばないよう協力をお願いします。**問**公園みどり室(佐竹台1 **TEL**6834・5366 **FAX**6834・5486)。

犬猫を10頭以上飼育する人は

条例により、生後91日以上経過した犬と猫の飼育数が10頭以上となった場合、30日以内に府への届け出が必要です。詳しくは府ホームページへ。**問**衛生管理課(出口町 **TEL**6339・2226 **FAX**6339・2058)。

ドクターメモ

アトピー性皮膚炎の三位一体論と治療

アトピー性皮膚炎は赤みやかゆみを起こす皮膚の病気の代表格です。近年、研究が進み、「バリア機能障害」、「アレルギー炎症」、「かゆみ」が相互に関係しあって発症と悪化を起こすという三位一体論が定着してきました。また、治療も大きく進歩し、新しい治療薬が次々に開発され、これまでに症状改善が期待できるようになってきています。

アトピー性皮膚炎診療ガイドライン2024では、治療の手順や方法が示されています。治療の初期段階では、かゆみや炎症を速やかに抑えて症状を落ち着かせるために、保湿剤や、ステロイド外用剤などを使用します。それでも症状が十分に落ち着かない場合は、症状の程度に応じて、皮膚の炎症を鎮静化させる紫外線療法、過剰なアレルギー炎症を抑える免疫抑制剤やかゆみなどを引き起こす物質の

産生を抑えるJAK阻害薬などの内服、炎症を引き起こす物質の働きを抑える生物学的製剤の注射などにより改善を図ります。

生物学的製剤には、生後6か月から使用できる物や、かゆみの抑制に特化した物、バリア機能を回復させる物もあります。ステロイド外用剤の使用などの治療を行ってもうまくいかない場合は、主治医に相談し、より専門的な治療を検討するとよいでしょう。

アトピー性皮膚炎の治療をゴールに導くためには、医師と患者が治療の目標を共有することと、保湿剤や、ステロイド外用剤などの塗り薬を用いた治療を継続することが大変重要となります。治療にあたる主治医とともに、根気よく治療を続けましょう。

吹田市医師会 崎元和子

都市計画

千里こだわりギャラリー

千里ニュータウンの風景を描いた水彩画を展示します。



市ホームページ

紫金山できのこの菌打ち体験

剪定枝にシイタケや、フリタケの種菌を打ち込んで、ほだ木を作ってみませんか。詳しくは市ホームページへ。

時 3月22日(日)午前10時～正午。所 博物館。対 小学生以下は保護者同伴。定 10組。多数抽選。申 2月16日(月)午前9時～27日(金)に□か、催し名、参加者全員の名前、年齢、電話番号をメールで公園みどり室(佐竹台1) 6834・5364 FAX 6834・5486へ。✉。



府ホームページ

道路・交通

佐井寺西土地区画整理事業

工事説明会

千里山高塚地区における工事などについて。時 3月14日(土)午前10時～11時30分。所 千里山コミュニティセンター。定 先着100人。申 3月2日(月)～12日(木)に□か、基本事項を電話かファックス、メールで地域整備推進室 佐井寺西土地区

住宅の耐震相談

住宅の耐震診断や耐震補強工事について、建築士が応じます。時 2月17日(火)午前10時～正午。所 役所正面玄関ロビー。対 昭和56年5月31日以前に建築確認を受けた木造住宅の所有者。定 先着20組。申 2月2日(月)から基本事項を電話かファックスで人・家・街安全支援機構(☎0120・263・150 FAX 6456・1073)へ。

建物・住宅

た水彩画を展示します。時 2月5日(木)～3月29日(日)。所 千里ニュータウン情報館。問 同館(TEL 6155・3933)か計画調整室(FAX 6368・9901)。

美容医療のトラブルあれこれ

リング・オフはできません。そのため、事例1のように、いったん契約すると簡単には解約できず、高額な違約金を請求されることがあります。中には熟慮する時間もなく、カウンセリングの当日に手術が完了してしまうケースもあります。

事例2は、期待どおりの結果が得られなかったケースです。再手術や返金などの交渉は、病院との話し合いが必要です。「簡単」「すぐ終わる」と言われても医療行為である以上、腫れや痛み、感染症や後遺症のリスクもあります。手術後に悔やんでも元には戻りません。

美容医療は正しく利用すれば、自信を高める手段にもなります。トラブルを避けるためには、どれだけ値引きされてもカウンセリングの説明だけで契約せず、必ず手術する医師から直接、手術内容やリスクの説明を聞きましよう。また、医師やクリニックによって、経験や技術にも差があります。病院を慎重に選び、事前にリスクをよく理解して冷静に決断しましょう。

消費生活センター便り

事例1

美容クリニックの無料相談という広告を見て、目の下のクマ取りの相談に行った。そこでさらにシミやシワの除去と小顔の手術を勧められ、今日なら通常150万円を80万円にすると言われて契約した。解約したいが、違約金20万円を請求されている。

事例2

若返りたいと思って、糸リフトやヒアルロン酸注入、まぶたの脂肪取りを一度に受けたが、顔面が引きつったまま戻らず、外出できなくなった。

事例3

年齢や性別を問わず、美容医療への関心が高まり、利用者も増えています。広告では「カウンセリング無料」など気軽さが強調されていますが、美容医療は医療行為で、エステとは異なります。その多くは自由診療で行われ、一部を除き、原則クー

リング・オフはできません。そのため、事例1のように、いったん契約すると簡単には解約できず、高額な違約金を請求されることがあります。中には熟慮する時間もなく、カウンセリングの当日に手術が完了してしまうケースもあります。

事例2は、期待どおりの結果が得られなかったケースです。再手術や返金などの交渉は、病院との話し合いが必要です。「簡単」「すぐ終わる」と言われても医療行為である以上、腫れや痛み、感染症や後遺症のリスクもあります。手術後に悔やんでも元には戻りません。

美容医療は正しく利用すれば、自信を高める手段にもなります。トラブルを避けるためには、どれだけ値引きされてもカウンセリングの説明だけで契約せず、必ず手術する医師から直接、手術内容やリスクの説明を聞きましよう。また、医師やクリニックによって、経験や技術にも差があります。病院を慎重に選び、事前にリスクをよく理解して冷静に決断しましょう。

問 消費生活センター
TEL 6319・1000
FAX 6319・1500

(前ページのつづき)

画整理担当(佐竹台1)TEL 683
1・9697 FAX 6834・548
6)へ。☒。



市ホームページ

ごみ・環境

家庭ごみ減量講座

オンライン開催。今すぐできる
ごみの減量と、環境に優しい生活
のしかたを学びます。時2月21日
(土)午前10時～正午。定先着40人。
申2月2日(月)～18日(水)に。閩環
境政策室(TEL 6384・1702
FAX 6368・9900)。



市ホームページ

水道・下水道

有機フッ素化合物の測定結果

11月に市内の水道水の有機フッ
素化合物であるPFOSとPFOA
を測定しました。結果は、従来同
様、合算値が1L当たり10ng程
度と、国が定める暫定目標値の5

分の1程度で、水質に問題ありま
せんでした。引き続き定期的に測
定し、水道水の安全性を確認しま
す。これまでの測定結果は、市
ホームページへ。閩水道部浄水室
(南吹田3)TEL 6384・1250
FAX 6384・1273)。



市ホームページ



2月は生活排水対策推進月間

市の下水道普及率は99・9%ま
で進んでおり、河川の水質は市で
定める環境目標をほぼ達成してい
ます。食べ残しを流さない、油は
使い切る工夫をして残りは廃食用
油の回収に出すなど、下水処理や
合併処理浄化槽での環境負荷軽減
に協力をお願いします。閩河川環
境については環境保全指導課(TEL
6384・1850 FAX 6368・
7350)、下水道については管
路保全室(TEL 6384・2054
FAX 6368・9903)、合併処
理浄化槽については事業課業務担
当(川岸町)TEL 6381・850
0)。

水路上の使用は許可が必要です

水路上に通路橋などを架けて使
用するには、占用許可が必要で
す。まだ許可を得ていない場合は、
速やかに手続きを行ってください
。閩管路保全室(TEL 6384・
2068 FAX 6368・9903)。

産業・仕事・観光

商工業・農業

市民農園を利用しませんか

野菜や草花の栽培を楽しみま
しょう。1区画15平方メートル。
時4月1日(水)～3月15日(月)。2回
まで更新可。所岸部中3丁目H農
園Ⅱ17区画、岸部北3丁目C農園
Ⅱ23区画、山田東2丁目B農園Ⅱ
24区画、山田東2丁目C農園Ⅱ33
区画、山田西3丁目B農園Ⅱ29区
画、佐井寺1丁目農園Ⅱ29区画。
※自動車以外で来園できる市内在
住の18歳以上。定1世帯1区画。
多数抽選。ほかの農園利用者は不
可。¥年1万2000円。申2月
9日(月)までに。基本事項と希
望農園名を往復はがきで地域経済

振興室農業担当(〒564・8550
住所不要)TEL 6384・1373 FAX
4798・5001)へ。メール
アドレスもあれば記入。必着。1
世帯1枚まで。



市ホームページ

地元農産物江坂朝市

地産地消の取り組みとして、新
鮮な旬の吹田産農産物を販売しま
す。時2月8日(日)、3月8日(日)午
前9時30分～11時。売り切れしだ
い終了。所豊津公園。閩地域経済
振興室農業担当(TEL 6384・1
373 FAX 4798・5001)。



JR吹田駅周辺 まちづくり講演会

「ジョーのある町 尼崎から学ば
AMAZINGな情報発信術」がテー
マ。時3月18日(水)午後2時30分～
4時30分。所アスワーク吹田。定
先着50人。申2月16日(月)～3月13
日(金)正午に。基本事項を電話
かファックスで地域経済振興室

(TEL) 6170・2370 (FAX) 6384・1292)へ。



市ホームページ

仕事・就業

労働者協同組合法セミナー

協同組合を活用した地域・まちづくりセミナー。協同労働という働き方や、地域課題の解決に向けた同組合の可能性について、活動事例を交えて紹介します。時2月18日(水)午後2時30分〜4時。所アスワーク吹田。申2月16日(月)までに申し込みフォームへ。問府労働環境課(TEL) 6946・2605 (FAX) 6946・2635)。



申し込み
フォーム

就職応援フェア 事業所とのマッチング

詳しくは市ホームページへ。時2月19日(木)午後1時30分〜4時30分。所アスワーク吹田。面接会 事前申し込み優先。定先着20人。申2月2日(月)から□か、

直接か電話でJ・O・Bナビすいた(TEL) 6170・8972 (FAX) 6170・6800)へ。



市ホームページ

保育士就職支援セミナー

子供も大人も楽しい、ふれあい遊びについて。申し込み方法など詳しくは保育士・保育所支援センターホームページへ。時2月27日(金)午前9時45分〜11時45分。所メイシアター集会所。定先着20人。保あり。問同センター(保育幼稚園室内TEL) 6105・8078 (FAX) 6384・2105)。



同センター
ホームページ

保育士・保育所支援センター 出張就職相談会

市内の保育施設などへの就職を希望する人の相談に、コーディネーターが応じます。詳しくは同センターホームページへ。時2月

28日(出)、3月28日(出)、4月25日(出)午前9時〜正午。所市役所正面玄関ロビー。問同センター(保育幼稚園室内TEL) 6105・8078 (FAX) 6384・2105)。



同センター
ホームページ

就職支援ビジネスパソコン講座

ワードやエクセルなど4コース。連時3月5日(休)〜31日(火)。6回。所アスワーク吹田。問求職中の入。定各10人。多数選考。19歳以下の子供を育てる、ひとり親家

庭の父母が過去にひとり親だった人には優先枠あり。¥テキスト代実費。申2月20日(金)までにJ・O・Bナビすいたホームページへ。問J・O・Bナビすいた(TEL) 6170・6125 (FAX) 6170・6800)。



J・O・Bナビすいた
ホームページ



入賞作品 紹介



市公式Instagramでみなさんが撮影した「吹田の誇れるところ」を募集しました。10月〜12月の入賞作品を紹介します。問シティプロモーション推進室(TEL) 6384・2145 (FAX) 6384・1292)。



@yu_tsu_shkts



@trucks_em5



@kohsaku_48

市の魅力を発信中

市公式Instagram (@suitablecity)では、同キャンペーンなどを通して市の魅力を発信しています。フォローして、投稿をチェックしてみてください。

市公式Instagram
はこちら



(前ページのつづき)

私の扶養・働き方は
これからどうなる

年収の壁や働き方について学べるセミナー。オンラインあり。詳しくは市ホームページへ。時3月13日(金)午後1時30分～4時。所メ
イシアター第1会議室。定先着20人。オンライン先着100人。申2月2日(月)～3月11日(水)に、基本事項と参加方法(会場かオンライン)を電話かファックスで地域経済振興室(TEL6384・1365 FAX6384・1292)へ。



市ホームページ

募 集

市民委員の募集

市の審議会などの委員でない人。選考あり。原稿は返却しません。

地区公民館企画運営委員

吹一・吹二・吹三・千二・山二・山三・岸一・岸二・吹田南・

南山田・山手・吹田東・西山田・片山・東佐井寺・北山田の各館で、講座などの企画や実施・運営をします。会議は月1回程度。任期は6月から2年間。対各館の区域内に住む人。定各館2人。申1月30日(金)から地区公民館、まなびの支援課で配布する募集要項を確認し、2月12日(木)までに各館か、同課(朝日町TEL6155・8257 FAX6155・8876)へ。すいたフェスタ企画委員会

平日に月1回程度。同フェスタ当日は1日従事。任期は4月～11月。申2月13日(金)までに800字程度にまとめた「すいたフェスタ2026で実現したいビジョン」と基本事項、年齢、応募動機を郵送かメールでシテイプロモーション推進すいたフェスタ担当(〒564・8550住所不要TEL6384・2145 FAX6384・1292)へ。必着。結果は4月上旬にお知らせします。

農業委員

農地の権利移転許可などの審議や現地調査などを行います。任期は7月から3年間。定16人。申2月2日(月)～3月2日(月)に所定の用紙を地域経済振興室農業担当(TEL6384・1373 FAX4798・

市議会 2月定例会(予定)

2月定例会を2月18日(水)～3月24日(火)の会期で開催します。本会議、常任委員会は原則午前10時開会予定で、いずれも公開しています。なお、日程は変更となることがあるほか、以下の日程以外にも委員会などを開催する場合があります。

2月18日(水)	本会議(提案説明)	3月4日(水)	予算常任委員会財政総務分科会(質疑) 予算常任委員会文教市民分科会(質疑)
25日(水)	本会議(質問)	5日(木)	予算常任委員会財政総務分科会(質疑) 予算常任委員会文教市民分科会(質疑)
26日(木)	本会議(質問)	6日(金)	予算常任委員会健康福祉分科会(質疑) 予算常任委員会建設環境分科会(質疑)
27日(金)	本会議(質問)	9日(月)	予算常任委員会健康福祉分科会(質疑) 予算常任委員会建設環境分科会(質疑)
3月2日(月)	本会議(質問) 予算常任委員会(提案説明、資料要求) 4常任委員会(提案説明、資料要求)	17日(火)	予算常任委員会(総括質疑、討論・採決)
3日(火)	4常任委員会(質疑、討論・採決)	24日(火)	本会議(討論・採決)

※4常任委員会：財政総務、文教市民、健康福祉、建設環境常任委員会

※本会議の各質問日の質問者と質問項目を事前に市議会ホームページに掲載する予定です。

保本会議のみあり。提案説明は除く。手あり。申保育は傍聴希望日の3日前まで、手話通訳は傍聴希望日の7日前までに議会事務局(TEL6384・2644 FAX6338・0920)へ。

5001へ

市民意見の募集 (パブリックコメント)

政策などの案への意見を募集します。記名せず提出可。郵送やファックスなどで担当へ。内容は市ホームページで確認できます。



市ホームページ

排水設備指定工事店に関する規則の一部改正 排水設備指定工事店の指定などに関する審査書類の見直しについて。2月26日(木)までに管路保全室(TEL 63384・2068 FAX 63368・9903)へ。
吹田市スポーツ施設整備計画(案) 1月29日(木)～2月27日(金)に文化スポーツ推進室(TEL 63384・2394 FAX 63368・9908)へ。
吹田市介護老人保健施設条例の廃止、吹田市介護老人保健施設及び(二財)吹田市介護老人保健施設事業団のあり方に関する方針(素案) 2月10日(火)～3月11日(水)に高齢福祉室(TEL 63384・1336 FAX 63368・7348)へ。

傍聴しませんか

いずれも多数抽選。申当日開始15分前に直接、会場へ。

住宅審議会 市のめざすべき住宅政策の方向性について。時2月6日(金)午後2時～4時。所市役所高層棟4階の特別会議室。定5人。開住宅政策室(TEL 63384・1928 FAX 63368・9902)。
市民自治推進委員会 自治基本条例の見直し検討について。時2月9日(月)午後1時30分～3時。所市役所高層棟4階の特別会議室。定10人。開市民自治推進室(TEL 63384・1327 FAX 63385・8300)。
総合福祉会館運営審議会 時2月9日(月)午後2時～4時。定5人。開同館(TEL 63339・1201 FAX 63339・1202)。
健康すいた21推進懇談会 健康に関するアンケート調査の結果について。時2月9日(月)午後2時～4時。所保健所。定5人。開健康まちづくり室(出口町TEL 63384・2614 FAX 63339・2058)。
交流活動館運営審議会 時2月16日(月)午前10時～正午。定5人。所同館(TEL 63389・6865 FAX 63389・6867)。
社会福祉審議会全体会 地域福祉

市への寄付

◇こども笑顔輝き基金へ 庫本商事10万円
◇福祉施設の子供や障がい者へ 佐竹食品 みかんとケーキ

敬称略 ありがとうございます

犯罪・交通事故・火災・救急件数

11月1日～30日（ ）内は昨年の累計			
刑法犯 認知件数 161件 (1946件)	窃盗被害		109件（ 1250件）
	手口別	空き巣・忍び込み	1件（ 16件）
		車上ねらいなど	9件（ 74件）
交通事故 件数 61件 (620件)	負傷者		72人（ 711人）
	死者		0人（ 2人）
	交通 用具別	バイク	18件（ 170件）
		自転車	26件（ 232件）
火災件数 2件 (32件)	原因別	放火	0件（ 1件）
		天ぷら油	0件（ 1件）
		たばこ	0件（ 9件）
		その他	2件（ 21件）
救急件数		1940件 (2万1460件)	

詐欺に注意。暗証番号は教えない。キャッシュカードは渡さない。

市民の善意

12月分。開吹田市社会福祉協議会(TEL 6339・1205 FAX 6170・5800)

現金寄付 ◇オール巨人 50万円◇R.Y 5万円◇長谷川季菜璃 1万円

物品寄付 関西フードマーケット(イズミヤ・阪急OASIS・関西スーパー) フードドライブ◇サンデン・リテールシステム フードドライブ◇ガンバ大阪 フードドライブ◇京阪互助センター フードドライブ◇ファミリーマート フードドライブ◇大阪学院大学 災害備蓄品◇富永直子 粉ミルク◇垣谷 乳児用おむつ以下、プルタブなど

◇竹見台地区福祉委員会◇吹穴地区福祉委員会◇青山台地区福祉委員会◇片山地区福祉委員会◇佐井寺地区福祉委員会◇千三

地区福祉委員会◇北山田地区自治団体連合会◇昭和町二ツ池自治会◇ゾフィー江坂管理組合◇東城前自治会◇西奥町自治会◇垂水町3丁目南自治会◇浜の堂自治会◇染之井自治会◇田中町自治会◇宮之前自治会◇吹一地区民生児童委員協議会◇豊津中学校◇吹南地区百歳体操コスモス◇翠会◇南山田地区公民館◇古江台小学校◇子育て広場キートス◇西山田ふらっとサロン◇吹田市職員退職者会◇高寿園◇損害保険ジャパン◇共同リネンサプライ◇武上克巳◇池田浩美◇西村章◇芦田悠香

敬称略 ありがとうございます

(前ページのつづき)

の推進と地域福祉計画の策定について。時2月20日(金)午後2時〜4時。所市役所高層棟3階の災害対応オペレーションルーム。定5人。岡福祉総務室(TEL 6384・1803 FAX 6368・7348)。

市民公益活動審議会 令和8年度市民公益活動促進補助金などについて。時2月28日(土)午後2時〜4時45分。所フコルタ。定10人。岡市民自治推進室(TEL 6384・1326 FAX 6385・8300)。

事業者など

自動販売機設置事業者

4月から。くるくるプラザに1台。申2月2日(月)〜16日(月)に所定の用紙を環境政策室(TEL 6384・1702 FAX 6368・9900)へ。☑。

人事募集

会計年度任用職員

チャレンジ雇用(障がい者)

5人程度。文書作成、庶務・経理、窓口業務など。試験のうえ採用。詳しくは市ホームページへ。☑市内在住で、身体障がい者手帳、療育手帳、精神障がい者保健

福祉手帳のいずれかを持つ人。勤週20〜38時間45分程度。応相談。申2月20日(金)までに☑か、所定の用紙を人事室(TEL 6384・1400 FAX 6337・1631)へ。☑。採6月。

会計年度任用職員

のびのび子育てプラザの保育士

若干名。一時預かりや親子教室などに関する業務。☑資格を持つ人。勤週5日。午前8時45分〜午後5時15分か午前9時30分〜午後6時。申2月13日(金)までに所定の用紙と資格証の写しを同プラザ(TEL 6816・8585 FAX 6816・8588)へ。☑。採3月以降。



市ホームページ



市ホームページ

会計年度任用職員

こども発達支援センター

心理士とリハビリテーションの

すいたティーンズクラシックフェスティバル受賞者決定

吹田にゆかりのある音楽家の卵に表現の場を提供し、才能を発掘することを目的に11月〜12月に開催しました。予選を通過した15組が本選に出場し、9組が受賞しました。

岡メイシアター(TEL 6386・6333 FAX 6330・7230)



貴志康一賞 高校生以上の優れた演奏者

尾崎 愛さん(大学3年) ピアノ

吹田市長賞 高校生以上の将来性のある演奏者

山口 阿巳さん(大学1年) ソプラノ

若竹賞 中学生以下の優れた演奏者

山内 悠生さん(中学3年) ヴァイオリン

さつき賞 中学生以下の将来性のある演奏者

木村 時丸さん(小学4年)、木村 桐丸さん(小学4年)
ピアノ1台4手

奨励賞

深澤 悠花さん(高校2年) フルート

田野辺 伶美さん(高校1年) ヴァイオリン

小栗栖 さやかさん(大学3年) クラリネット

観客賞 高校生以上の部

三宅 可純さん(高校2年) ピアノ

観客賞 中学生以下の部

KIZUNA☆絆☆(中学1年) 合唱
(大林 真桜、岡田 光、中野 珠実、中村 小春、
大町 姫恵、田中 光一、山元 美来)



さつき賞
木村 時丸さん
木村 桐丸さん

(前ページのつづき)

その他

2月の献血

400ml献血への協力をお願いします。
 時 14日(土)午前10時～午後4時。
 所 千里市民センター大ホール。
 閩 福祉総務室(TEL 6384・1815 FAX 6368・7348)。

文化・市民活動

補助金交付事業報告会

令和7年度に市民公益活動促進補助金の交付を受けた7団体が、事業の内容や成果を報告します。
 時 2月28日(土)午後3時～4時45分。
 所 ラコルタ。☎あり。☎手話通訳希望は2月18日(水)までに基本事項を電話かファックス、メールで市民自治推進室 市民公益活動担当(TEL 6384・1326 FAX 6385・8300)へ☎。

市民公益活動促進補助金説明会

対象事業や申請方法について。説明会後に個別相談会も。時 2月28日(土)午後5時～5時30分。所 ラコルタ。閩 市民自治推進室(TEL 6

384・1326 FAX 6385・8300。

生涯学習

国立民族学博物館
 みんなくゼミナール

『ユーラシア人』と呼ばれた人びと アジアの植民地支配と『混血』『民族』をテーマに、民族の境界について同館教授の松尾瑞穂さんが話します。時 2月21日(土)午後1時30分～3時。定先着200人。所 閩同館(TEL 6878・8210 FAX 6878・8242)。



オランダ領セイロンのユーラシア人の民族衣装 (2020年)



市報すいたに写真や作品を載せませんか

投稿作品募集中
 みんなのコレ見7

市報すいた「みんなのコレ見7」は、市民のみなさんから投稿された写真や作品などを、エピソードとともに紹介するコーナーです。

市内で撮影したすてきな風景やペットなどの写真のほか、イラストや習字、手芸作品などを随時募集しています。

みなさんの投稿をお待ちしています。

PHOTO

江坂公園に家族でお散歩に行ったら、愛犬こむぎのお鼻に葉っぱが！色づいた落ち葉と共に、長男がすてきに撮ってくれました。



秋のお散歩

しゅんしゅん

PHOTO

公園を散歩していると、ふと目に入ったのが、さざんかの花びらが一面に広がるピンクのじゅうたん。周りは冷たい空気に包まれているのに、その部分だけが春のようにきらめき、心が温くなるようでした。



ピンクのじゅうたん

こたろう

☎☎か、所定の用紙と投稿作品(A3サイズ以内の平面作品のみ)を郵送で広報課(〒564・8550住所不要) TEL 6384・1276 FAX 6384・7887)へ☎。



詳しくはこちら

市民のば

市内の団体やサークルのイベントとなかま募集

- 対=対象、≪=費用の記載がある場合は問い合わせで確認してください。
- 電話番号の後に「夜」がついているものは、おおむね18時～21時に連絡してください。
- 日=はがき、往=往復はがきで申し込み。★は催し名、住所、名前(子供は保護者名も)、年齢、電話番号を記入。
- 施設名は次のように省略しています。公民館=地区公民館、コミセン=コミュニティセンター、市セン=市民センター、青プラ=青少年活動サポートプラザ、メイ=メイシアター

5月号の掲載依頼は2月1日(日)～28日(土)に受け付け。市ホームページで「掲載のてびき」を確認して、□か、所定の用紙を広報課(TEL6384・1276 FAX6384・7887)へ□。営利・売名・勧誘・政治・宗教目的や個人の活動は不可。



イベント

相続相談会 専門家が相続の不安や疑問に答えます。2月7日10～12時に千里市セン多目的ルームで。おおさか相続相談室・粉原TEL080・9609・1600

服部緑地で水鳥の観察会 2月8日9時半に北大阪急行緑地公園駅西改札口集合。正午解散。雨天中止。40人。200円。18歳以下100円。吹田自然観察会・西川TEL090・3843・0220

千里高校吹奏楽部OB・OG会吹奏楽団 定期演奏会 シンフォニア・タップカーラなど。2月11日13時半～15時半にメイ中ホールで。同団・西野TEL090・1149・8366夜

ママのためのリフレッシュヨガ 保育あり。2月13日10時半に、おひさまルームで。500円。申メールでプメ・ハナ・堀本TEL090・3677・8067

☒ yoga.holly445@gmail.com

ふれあい映画会「お終活 熟春 人生、百年時代の過ごし方」 2月21日10時、13時に交流活動館で。各先着50人。申吹田市きしべ地域人権協会・田村TEL6388・5504

逆上がり講座 一人ひとりに合わせ



て指導します。2月21日14時～14時50分に青プラで。3歳～小1。先着8人。1320円。申幼児体操・森本TEL090・7557・4099

一般楽団ジョイントコンサート 複数音楽団体による合同演奏会。2月23日13～15時45分にメイ大ホールで。メゾンウインドオーケストラ・山崎TEL080・1478・2151

親子で運動 貴重な幼児期に正しい体の使い方を学ぼう。2月24日午前に青プラで。1回50分。2・3歳。各先着8人。1320円。申同団体・岸川TEL090・1226・3597

懐かしい歌を聴いて歌う会 「早春賦」などをプロの歌とピアノで。2月25日14時半～16時に南千里公民館で。1000円。初回1300円。同会・橋本TEL6384・2406夜

ビジョンマップワークショップ ママが「わたし」に戻る2時間。保育あり。2月26日9時35分にラコルタで。1000円。申2月1日からHEART・LABO・今中TEL090・9618・5535

春の歴史散歩 環濠都市・堺を歩く。3月5日13～16時半。25人。多数抽選。1200円。申★。2月20

吹田朗読パフォーマーの会・竹本TEL6338・8545夜

おもちゃ学校 子供たちへの指導者を養成します。4月～3月の第2水曜10時に青プラで。先着30人。年1万7000円。申心ふれあいSA吹田・新井TEL090・8384・3426

フラサークルプルメリア フラダンス。月3回水曜10時45分。青プラで。女性。入会4000円。月4000円。村上TEL090・8143・7676夜



日必着。千里丘上12・29吹田郷土史研究会・岩崎TEL6876・1593

講演会「日本の絵本100年100冊」と最近の絵本 3月7日14～16時に中央図書館で。先着50人。申2月1日から吹田子ども本連絡会・野々上TEL6387・2683

吹ろうば 25年目の「春の朗読会」 3月12日13～15時半に千里山コミセンで。先着80人。申吹田朗読パフォーマーの会・竹本TEL6338・8545夜

おもちゃ学校 子供たちへの指導者を養成します。4月～3月の第2水曜10時に青プラで。先着30人。年1万7000円。申心ふれあいSA吹田・新井TEL090・8384・3426

フラサークルプルメリア フラダンス。月3回水曜10時45分。青プラで。女性。入会4000円。月4000円。村上TEL090・8143・7676夜

吹田朗読パフォーマーの会・竹本TEL6338・8545夜

おもちゃ学校 子供たちへの指導者を養成します。4月～3月の第2水曜10時に青プラで。先着30人。年1万7000円。申心ふれあいSA吹田・新井TEL090・8384・3426

フラサークルプルメリア フラダンス。月3回水曜10時45分。青プラで。女性。入会4000円。月4000円。村上TEL090・8143・7676夜



なかま募集

安心安全 福祉 教育 子育て 健康 人権 環境 産業 観光 募集

その他 市民活動 市民の 施設 運動 催し

すくすく はつらつ 吹田 万博のまち トピックス

のし 設 施 催

施設の催しの順番は次のとおりです。

ページ	施設名
26	児童会館・児童センター 平和祈念資料館
27	交流活動館 男女共同参画センターデュオ 博物館 図書館
29	健都レールサイド公園・健都ライブラリー わくわくの郷 もくもくの里
30	青少年クリエイティブセンター 吹田市国際交流協会 ラコルタ
31	浜屋敷 内本町コミュニティセンター
32	亥の子谷コミュニティセンター 千里山コミュニティセンター 市民センター
33	アスワーク吹田 花とみどりの情報センター くるくるプラザ
34	メイシアター

平和祈念資料館

〒565-0862 津雲台1・2・1
TEL 6873・7793
FAX 6873・7796

月曜日
祝・休日

申☆は、□か、催し名、名前（ふりがな）、電話番号と希望日を電話かファックスで同館へ。

2月の平和映画会

「二重被爆」語り部・山口亘の遺言」を上映。広島と長崎で二度被爆したときの体験や、核兵器廃絶を訴える様子を記録したドキュメンタリー。時7日(土)、8日(日)、18日(水)、19日(木)、25日(水)、26日(木)午後2時～3時20分。対小学生以上。定各先着40人。申2月1日(日)午前10時～希望日前日正午に☆。

長崎家族証言講話会

二重被爆者である山口亘さんの孫、原田小鈴さんが話します。時2月21日(土)午後2時～3時30分。所千里市民センター多目的ルーム。対小学生以上。定先着60人。申2月1日(日)午前10時～20日(金)正午に☆。



児童会館・児童センター



2月の催し

催し名	時	所・間
せつぶんまめまき	1日(日)	南吹田児童センター (TEL/FAX 6337・5600)
カードゲーム	7日(土)	千里丘児童会館 (TEL/FAX 6876・7299)
スプラッシュボール	15日(日)	原町児童センター (TEL/FAX 6388・0155)
ひなまつり工作	25日(水)	北千里児童センター (TEL 6833・6211 FAX 6155・8122)

そのほかにも、おたよりやホームページで毎月の行事を確認できます。詳しくは各館か子育て政策室(TEL 4860・6947 FAX 6368・7349)へ。



児童会館・児童センターのページ



みんなで楽しく遊ぼう



カードゲームで遊ぼう

市番組動画「吹ちゅ〜ぶ」で
日の出町児童センターを紹介中!

昨年リニューアルオープンした同センターの施設紹介や利用者の様子などを紹介しています。ぜひご覧ください。



交流活動館

〒564-0002 岸部中1・22・2
FAX TEL 63388・6865
63389・6867

日曜日 祝・休日
休

交流活動館の相談

人権ケースワーク相談 人権問題
解決の指導や助言。時午前9時～
午後5時。

総合生活相談 生活全般に関する
相談。時午前9時～午後5時30分。
いずれも時月～金曜日。申吹田
市きしべ地域人権協会(TEL 638
8・5504 FAX 6388・561
1)へ。



同館
ホームページ

男女共同参画センターデュオ

〒564-0072 出口町2・1
FAX TEL 63388・1451
63385・5411

休 祝日

申☆は、□か、基本事項と何歳代、同
イベントを知ったきつかけを郵送か電
話、ファックス、メールで同センター
へ。保ありは子供の名前(ふりが
な)、年齢(○歳○か月)、アレルギー
の有無を、保ありは手話通訳希望の有
無を記入。必着。

長期休館のお知らせ

大規模修繕のため、5月26日(火)

来年8月31日(火)の予定で休館し
ます。期間中、貸室は利用できな
いので注意してください。相談業
務については、決まりしだいにお知
らせします。

読書時間のプレゼント

同センター内の情報ライブラ
リーを保育付きで利用できます。
運時(1)2月19日(木)、26日(木)。(2)3
月10日(火)、17日(火)。いずれも午前
10時～正午。対子育て中の人。定
各12人。多数抽選。保あり。申(1)
2月9日(月)、(2)2月26日(木)までに
☆。(1)か(2)も記入。両方の申し込
みも可。

親子で学ぶお金の話

お金に対する正しい知識を身に
つけます。時3月7日(土)午前10時
～正午。対小学4～6年生と保護
者。定20組。多数抽選。保手あり。
申2月25日(火)までに☆。参加する
子供の名前(ふりがな)、学年、性
別も記入。

博物館

〒564-0001 岸部北4・10・1
FAX TEL 63338・5500
63338・9886

休 月曜日 祝日の翌日
休

申☆は、□か、講座名と参加者全員の
名前、子供の学年を、はがきかファッ
クスで同館へ。必着。

ハイブリッドが撃ったカモ 明治の吹田遊獵事件

明治13年に博物館のそばにある
釈迦が池で発生した国際的事件に
ついて、関西大学名誉教授の黒田
勇さんが話します。民話の絵本
「カモとはらきりじいさん」の朗読
会も。時2月21日(土)午後2時～4
時。定先着100人。

ワークショップ

簡単マリオネット作って遊ぼう

紙コップやたこ糸で操り人形を
作ります。時2月28日(土)午後1時
30分～4時。対小学生以上。小学
生は保護者同伴。定18人。多数抽
選。申2月17日(火)までに☆。

親子体験講座

いずれも対小中学生と保護者。
定多数抽選。

昔のあかりと火おこし体験

ろうそく、行灯、石油ランプなどに
ついて学び、火打ち石や、まいきり
などを体験します。時3月1日(日)
午前10時～正午。定10組。申2月
17日(火)までに☆。

草木染め体験

紫金山公園の草木
を使って布を染めます。時3月15
日(日)午後2時～4時。定20人。申
3月3日(火)までに☆。

ワークショップ 人形劇とマリオネット操り講座

ミニ人形劇を見てマリオネット
で遊びます。時3月14日(土)午後2
時～3時30分。対小学生以上。小
学生は保護者同伴。定20人。多数
抽選。申3月3日(火)までに☆。



図書館

中	千	北	江	重	千	健	山	山
央	里	千	坂	山	里	都	田	田
FAX	FAX	FAX	FAX	FAX	FAX	FAX	FAX	FAX
TEL	TEL	TEL	TEL	TEL	TEL	TEL	TEL	TEL
63387	68833	68833	63388	61192	68777	63388	68816	68816
・70	・44	・44	・55	・22	・77	・88	・16	・16
0147	0563	0563	3946	0511	4073	3820	7722	7722
4	2	2	5	7	3	0	3	3

北千里以外=2月26日(木)
休 北千里 =2月24日(火)

展示作品募集

あなたの絵や写真、書などを

（前ページのつづき）

飾ってみませんか。A3判相当の大きさまでのオリジナル作品を展示できます。時2月27日(金)～4月22日(水)。所千里丘図書館。市内在住で図書館の借出カードを持つ人。定先着6人。申2月1日(日)～15日(日)に所定の用紙を同館へ。作品持ち込みは2月16日(月)～25日(水)。

手話と一緒に えほんのじかん

絵本の読み聞かせをします。時2月15日(日)午後2時30分～2時50分。手あり。所岡山駅前図書館。

早春朗読会

耳からの読書を楽しみませんか。時2月19日(休)午後2時～3時30分。所千里丘市民センター。対15歳以上。定先着35人。手あり。要約筆記あり。申2月1日(日)から□か、基本事項と手話通訳希望の有無を直接か電話、ファックスで千里丘図書館へ。手話通訳希望は2月5日(木)まで。

ビジネス講座

起業を考えている人、働く人に役立つマーケティングの方法を紹介します。時2月20日(金)午後6時30分～8時。所江坂図書館。対18歳以上。定先着20人。手あり。要約筆記あり。申2月1日(日)から□か、催し名、名前、電話番号、手

話通訳、要約筆記希望の有無を直接か電話、ファックスで同館へ。手話通訳、要約筆記希望は2月11日(水・祝)まで。

えほんのじかんユニバーサル

画面の絵に合わせて文章を音声で読み上げるマルチメディアデジジの上映や、さわる絵本の読み聞かせなど。時2月28日(土)午後2時30分～3時。所健都ライブラリー。定先着30人。手あり。申当日開始15分前から直接、同施設へ。手話通訳希望は2月14日(土)までに基本事項を直接かファックスで同施設へ。

絵本と手話のおたのしみ会

時3月1日(日)午後2時30分～3時15分。所中央図書館。定先着35人。手あり。申当日開始10分前から直接、同館へ。

新聞ちぎり絵

新聞をちぎって、はがきに絵を描きます。時3月4日(水)午前10時30分～午後0時30分。所千里丘市民センター。対18歳以上。定先着12人。手あり。要約筆記あり。申2月2日(月)午前10時から□か、基本事項と手話通訳希望の有無を直接か電話、ファックスで千里丘図書館へ。手話通訳、要約筆記希望

図書館



新しいWebサービス

1月の図書館システムの更新に伴い、新しいWebサービスが始まりました。詳しくは図書館ホームページか、各館へ問い合わせてください。



図書館
ホームページ



©吹田市立図書館
図書館SNS
キャラクター
すいぼん

すいた電子図書館※との連携

図書館の資料検索システムで、すいた電子図書館の電子書籍も検索できます。

※図書館の借出カードがあれば、パソコンやスマートフォン、タブレット端末から電子書籍を借りられます。

Web書棚

図書館の資料をWeb上で本棚に並んでいるように探すことができます。

配架図表示

資料検索結果のMapから確認できます。館内のどのあたりに資料があるか目印が表示されます。

中央図書館自習室の座席予約

Webから中央図書館の自習室の座席予約ができます。利用には図書館の借出カード番号が必要です。

利用者登録申請

マイナンバーカードを活用したデジタル認証のアプリを使って、Webから図書館の利用登録の申請ができるようになります(3月ごろ開始予定)。



は2月18日(水)までに電話かファックスで同館へ。

ぬいぐるみのおとまり会

おはなし会のあと、ぬいぐるみは泊まって図書館の仕事をします。ぬいぐるみは1人1体、50cm以下。時◇おはなし会は3月6日(金)午後4時～4時30分。◇ぬいぐるみのお迎えは3月7日(土)午前10時30分～11時30分。所中央図書館。対4歳～小学生。定先着10人。手あり。申2月12日(木)から□か、直接か電話で同館へ。手話通訳希望は2月12日(木)～20日(金)に参加者全員の基本事項を直接か電話、ファックスで同館へ。



こどもおりがみ

時3月7日(土)午後2時～3時。所吹一地区公民館さんくす分館。対4歳～小学生。未就学児は保護者同伴。定先着10人程度。手あり。申2月1日(日)から□か、基本事項と手話通訳希望の有無を直接か電話、ファックスで、さんくす図書

館へ。手話通訳希望は2月21日(土)まで。

健都レールサイド公園 健都ライブラリー

〒564-0018 岸部新町2・31
TEL 6388・3800
FAX 6105・9102

申☆は、2月11日(水・祝)～17日(火)に催し名、名前(ふりがな)、電話番号、年齢を直接か電話、ファックスで同施設へ。電話 ファックスは午前9時から受け付け。同施設ホームページからも可。



同施設
ホームページ

同施設の休み 2月26日(木)。

介護予防運動教室

楽しみながら介護予防の知識が身につく、頭と体の運動教室。時3月12日(木)午前10時30分～11時30分。定20人。多数抽選。申☆。

ボッチャ クレンジャー

みんなで楽しく体を動かしましょう。時3月12日(木)午後2時～3時。対市内在住の人。定先着15人。申☆。

健康医療情報講座

済生会吹田病院 防災とくらし非常時でも安心な、おいしい防災

食を体験してみませんか。時3月20日(金・祝)午前10時30分～11時30分。

吹田市薬剤師会 認知症と薬 時3月22日(日)午後2時～3時。いずれも定先着30人。申☆。

おはなし会 絵本と手話のすてきに会おう

手話と歌を組み合わせた絵本の読み聞かせ。時3月28日(土)午前10時30分～正午。定先着30人。申☆。

藤井竜王 元記者の秘蔵話

元新聞記者がプロ棋士の藤井聡太さんの強さと素顔に迫ります。時3月29日(日)午後1時30分～3時。定先着30人。¥1500円。申☆。

わくわくの郷

〒565-0873 藤白台5・20・1
TEL 6872・0713
FAX 6871・7747

わくわくスプリングキャンプ

キャンプ参加者 テントで宿泊。春の自然を楽しみましょう。時3月25日(水)午後2時～26日(木)午後3時。対市内在住の小学3～6年生。定28人。

プチボランティアクラブ リーダーシップやコミュニケーション力を身につけませんか。時3月25日

(水)午後1時～26日(木)午後3時。対市内在住の中学生～18歳。定5人。いずれも多数抽選。¥5200円。申2月16日(月)までに基本事項と性別、学年を往復はがきで、わくわくの郷へ。必着。1枚につき3人まで。同施設ホームページからも可。



同施設
ホームページ



もくもくの里

〒520-1641 滋賀県高島市今津町南生見
TEL 0740・24・0131
FAX 0740・24・0431

申☆は、2月1日(日)～20日(金)に代表者の基本事項と人数、利用交通機関(電車が車)を往復はがきで、もくもくの里へ。必着。1枚につき1家族、1イベントまで。同施設ホームページからも可。



同施設
ホームページ

(前ページのつづき)

家族でのんびり一泊しよう

時定 ◇ 4月11日(出)〜12日(日) 11組。◇ 4月25日(出)〜26日(日) 11組。いずれも多数抽選。**対**市内在住の家族。**¥**実費。**申**☆。「4月家族デー」と希望日も記入。

自然観察会

季節の山菜を探しに出かけよう。**時** 4月25日(出)〜26日(日)。**対**市内在住の家族。**定** 10組。多数抽選。**¥** 4600円。小学生〜高校生4100円。4歳以上の未就学児2100円。**申**☆。



青少年クリエイティブセンター

〒564-0002 岸部中1・16・1
TEL 63389・2061
FAX 63389・2065



同センター
ホームページ

子育て・こころの健康相談

不登校や情緒、行動などについて臨床心理士が応じます。**時** 第2・4土曜日午後1時〜5時。祝日の場合は第3土曜日。**対** 18歳以下と保護者。**定** 各先着4組。**申** 直接か電話で同センターへ。

バドミントン・バスケットボール

時定 ◇ バドミントン 2月21日(出)。先着14人。◇ バスケットボール 2月28日(出)。先着20人。いずれも午前10時〜正午。**対** 小学3年〜中学生。**申** 2月1日(日)から□。

クリエイティブセンターの教室

3月22日(日)の発表会に向けて練習しませんか。**連時** 2月21日〜3月21日の土曜日。**申** 2月1日(日)から□。

まじかるマジック **時** 午後1時〜3時。**対** 小学3年〜中学生。**定** 先着10人。

手話で歌おう 指文字や手話表現の基礎にふれます。**時** 午後4時〜5時。**対** 小学生以上。保護者も可。**定** 先着10人。

折り紙教室

時 2月21日(出)午後2時〜3時30分。**対** 小中学生。同伴不可。**定** 先着18人。**申** 2月1日(日)から□。

てがるにおやつ

メロンパン風チョコチップクッキーを作ります。**時** 2月28日(出)午後1時30分〜3時30分。**対** 小中学生。**定** 16人。多数抽選。**¥** 150円。**申** 2月10日(火)までに□。

こあらくじ

外国にルーツのある、子育てをしている人たちの交流の場。**時** 2月18日(水)、3月4日(水)午前10時〜11時。**所** 南千里地区公民館。**対** 外国にルーツのある親子か、妊娠中の人。**申** 申し込みフォームか、基本事項と年齢を電話かメールで同協会へ。

吹田市国際交流協会
〒565-0862 津雲台1・2・1
TEL 68335・1192
FAX 68335・6420
info@suita-sifa.org
土・日・祝 休

多文化共生講座 多文化ぶらす



申し込みフォーム

国際女性デーに合わせて「アラブ世界の女性と仕事」がテーマの講演会を行います。**時** 3月7日(出)午後3時〜4時30分。**定** 先着20人。**申** ☆。

人。**申** 2月2日(月)〜3月6日(金)に申し込みフォームへ。



申し込みフォーム

ラコルタ

〒565-0862 津雲台1・2・1
TEL 61555・3167
FAX 68333・9851
info@suita-kouei.org
月曜日 休

申 ☆は、2月1日(日)から基本事項を電話かファックス、メールでラコルタへ。



ラコルタ
ホームページ

ボランティア・NPO初歩講座
時 2月21日(出)午前10時30分〜正午。**申** ☆。

伝える文章の書き方講座
読み手を意識した文章のまとめ方や表現方法を学びます。**時** 3月8日(日)午前10時〜正午。**定** 先着15人。**申** ☆。



浜屋敷

〒564-0025 南高浜町6・21
TEL 4860・9731
FAX 4860・9725

Info@namayashiki.com

申☆は、電話で浜屋敷へ。浜屋敷ホームページからも可。



浜屋敷
ホームページ

浜屋敷の休み 2月16日(月)。

吹田まち案内人と歩く

大阪城界わいを巡るコースでワイズに挑戦しよう。約6km。時2月15日(日)午前9時30分〜午後0時30分。¥300円。定先着39人。申2月1日(日)〜11日(水・祝)に☆。

墨絵ワークショップ

墨で春を描こう。時2月15日(日)午前10時〜11時、午前11時〜正午。対5歳〜小学生。定先着10人。申2月1日(日)から☆。

すいた昔ざろん

吹田村の祭礼と天満天神祭について話します。時2月19日(木)午後2時〜4時。定先着30人。¥100円。申2月1日(日)から☆。

ぽかぽかひろば

ひな祭りの衣装を作って、ひな飾りと写真を撮ろう。時2月22日(日)午後1時15分〜3時。対おおむね3歳〜小学3年生。未就学児は保護者同伴。定先着40人。¥100円。申2月1日(日)から☆。

フォトアワード入賞作品展

浜屋敷フォトアワード2025の入賞作品を展示します。時2月24日(火)〜3月6日(金)午前10時〜午後8時。最終日は午後5時まで。

ひなまつり

お茶会の体験ができます。時3月1日(日)午前10時〜正午。対小学生。定先着18人。¥300円。申2月1日(日)から☆。
ひな飾り展示 時2月22日(日)〜3月3日(火)。



内本町コミュニティセンター

〒564-0032 内本町2・2・12
TEL 6319・3395
FAX 6319・3413

Info@n395@com.zaq.ne.jp

定員など詳しくは問い合わせてください。申☆は、直接か電話で同センターへ。

大和大学そらまめ連携講座

吊るし雛(ひな)を作ろう。時2月15日(日)午後1時30分〜3時30分。申2月2日(月)から☆。

もこもこくらぶ 音楽で脳トレ

時2月19日(木)午前10時〜正午。

コミサロちよつといこか

ウクレレ演奏とレク体操。時2月21日(土)午後1時30分〜3時30分。¥飲み物代100円。

音楽フェスティバル

コーラス、ギター、吹奏楽。時2月22日(日)午後1時〜5時。

くらしのミニ講座とプチ相談

相続放棄について。時2月28日(土)午後2時〜4時。¥飲み物代100円。申2月14日(土)から☆。

吹田街歩き 健都と吉志部郷

時3月2日(月)午前8時45分〜午後

0時30分。¥150円。申2月16日(月)から☆。

モルック

時3月5日(木)午後1時30分〜3時。申2月19日(木)から☆。

花めぐり 兵庫県中山寺の梅

時3月7日(土)午前9時30分〜午後4時30分。¥交通費実費。申2月21日(土)から☆。

カラオケを楽しもう

講師が指導します。初心者優先。時3月10日(火)午後2時〜3時30分。申2月24日(火)から☆。

季節を感じる春のごはん作り

ハヤシライスなど。時3月12日(木)午前10時〜午後2時。¥1000円。申2月19日(木)から☆。

地域密着健康講座

脂肪肝について。時3月14日(土)午後1時30分〜4時。申2月9日(月)〜28日(土)に申し込みフォームか、所定の用紙を同センターか各地区公民館、済生会吹田病院総務課へ。



申し込みフォーム

亥の子谷コミュニティセンター

〒565-0824 山田西1・26・20
TEL 6878・3155
FAX 4864・8550
✉ inoko@abeam.ocn.ne.jp

申☆は、直接か電話で同センターへ。

自分のための健康講座

腰痛予防体操を学びます。時2月20日(金)午後2時〜3時30分。定先着30人。申2月1日(日)から☆。

アフタヌーンコンサート

ジャズピアノを楽しみます。時2月22日(日)午後2時〜3時。定先着150人。

親子でクッキング

ホットプレートでクレープを作ろう。時2月28日(土)午前10時〜正午。対就学前の子と保護者。定先着8組。¥300円。申2月1日(日)から☆。



講演 普通に生きて

生まれつきではなく、人生の途中で障がい者となった人の実情について。時2月28日(土)午前10時〜正午。定先着30人。申2月11日(水・祝)から☆。

シニア向けスマホ体験入門講座

セキュリティ・健康管理編。時3月11日(水)午後1時30分〜3時30分。定先着20人。申2月20日(金)から☆。

いくらもらえる老齢年金

年金のもらい方について学びます。時3月14日(土)午前10時30分〜正午。定先着30人。申2月20日(金)から☆。

千里山コミュニティセンター

〒565-0844 千里山霧が丘22・1
Bivier千里山3階
TEL 6310・70002
FAX 6310・70002
✉ snrym@muse.ocn.ne.jp

申☆は、電話で同センターへ。

腸活と日常ごはん

すぐにできる腸内環境改善食の話。時3月3日(火)午後1時30分〜3時。定先着50人。申2月10日(火)から☆。

地域包括支援センターを学ぶ

人とのつながりの大切さをテーマに、事例紹介やグループワークを交えて。時3月11日(水)午前10時〜11時30分。定先着25人。申2月18日(水)から☆。

みんな集まれ、人形劇だよ

「三匹の子ぶた」のせてのせてほか。時3月15日(日)午後2時〜3時。対小学2年生以下と家族。定先着50人。申2月22日(日)から☆。



市民センター

岸部	豊一	千里丘	山田ふれあい文化センター
TEL 6317・1293	TEL 6317・1294	TEL 6878・9510	TEL 6876・1201
FAX 6317・1294	FAX 6384・2143	FAX 6878・4975	FAX 6876・9160

申☆は、直接か電話で各センターへ。

防災セミナー

地震・津波災害への備えについて。時2月14日(土)午前10時〜11時。所岸部市民センター。対18歳以上。定先着20人。申2月1日(日)〜8日(日)に☆。

護身術体験教室

危険から身を守る心構えや対処法を学びます。時2月22日(日)午前9時30分〜11時。所山田ふれあい文化センター。定先着10人。申2月1日(日)午前10時から☆。

すいた歴史講座

戦後の日本と博覧会の歴史について。時2月25日(水)午前10時30分〜正午。所豊一市民センター。定先着15人。申2月13日(金)〜24日(火)午前10時〜午後8時に☆。



アスワーク吹田

〒564-0028 昭和町12-1
TEL 63382・9101
FAX 63382・9099

休 第1水曜日

申 ☆は、直接か電話でアスワーク吹田へ。同施設ホームページからも可。



同施設
ホームページ

フラワーアレンジメント教室

時 (1) 生花Ⅱ2月7日(出)、28日(出)。(2) プリザーブドフラワーⅡ2月28日(出)。いずれも午後1時30分〜3時。定 各先着8人。¥4000円。
申 2月1日(日)〜(1)各開催日の3日前、(2)18日(水)に☆。

労働(法律)無料相談

仕事や生活での悩みなどを弁護士に相談できます。時 2月11日(水・祝)午後1時30分〜4時30分、27日(金)午後5時30分〜8時30分。1人30分。定 各先着6人。申 2月1日(日)から☆。

労働者のためのセミナー

時 2月21日(出)。◇企業の選び方セミナーⅡ午前9時30分〜10時30分。◇起業家セミナーⅡ午前10時40分〜11時40分。定 各先着15人。申 2月1日(日)から☆。

Instagram講座

生き生きとした瞬間を思い出に残す動画投稿の方法を学びます。時 2月26日(休)午後3時〜4時。定 先着10人。¥1000円。申 2月1日(日)から☆。

花とみどりの情報センター

〒565-0862 津雲台1-2-1
TEL 6155・1987
FAX 6831・5087

休 月曜日
祝日

申 ☆は、直接か電話で同センターへ。同センターホームページからも可。



同センター
ホームページ

園芸のお悩み相談

いずれも時 午前10時〜正午、午後1時〜3時。
出 張園芸相談 時 2月5日(休)。所 千里ニュータウンプラザエントランスホール。
花とみどりの園芸相談 時 金・土曜日。
樹木医さんの園芸相談 時 3月7日(出)。

すいたの樹木ガイド

佐竹公園を散策します。時 2月28日(出)午前10時〜11時30分。定 24

人。多数抽選。¥100円。申 2月5日(休)〜10日(水)に☆。

お花を選んで寄せ植えづくり

自分好みの一鉢を作ろう。時 3月5日(休)午前10時〜正午。定 先着12人。¥4200円。申 2月1日(日)から☆。



つつつ市

植物や用土の販売、園芸相談、飲食コーナーなど。時 3月14日(出)午前10時30分〜午後2時30分。所 健都レールサイド公園。
春の寄せ植えワークショップ 時 午前11時〜正午。定 先着6人。¥2000円。申 2月7日(出)から☆。

市民講習会ピックアップ

市民が主催する花とみどりの講習会です。
日本ベゴニア協会関西支部 カット苗の配布、交換会。時 2月15日(日)午後1時30分〜3時。定 先着5人。¥500円。申 2月1日(日)から☆。
フラワーサークルみつばち プリ

くるくるプラザ

〒565-0826 千里万博公園4-3
TEL 6877・5300
FAX 6876・0530
info@sent-recycleplaza.or.jp

休 月曜日
祝日

2月の紙すき体験

紙パックから、グリーティングカードやコースターなどを作りまします。時 7日(出)、13日(金)、21日(出)午前10時〜午後3時30分。

出張展示会

くるくるプラザの市民研究所や市民工房の活動などを紹介します。時 2月15日(日)〜21日(出)午前10時〜午後5時。最終日は午後3時まで。所 千里ニュータウンプラザエントランスホール。

くるくるサロン

「高校生による総合的な探求の時間」をテーマに開催。これまでの学習成果を発表します。時 3月8日(日)午後1時30分〜3時。

楽しい/ 公民館では イベント盛りだくさん

毎月の催し情報は市ホームページのほか、各館で毎月発行している公民館だよりでも確認できます。詳しくは、まなびの支援課(朝日町TEL6155・8257 FAX6155・8876)か各地区公民館へ。



市ホームページ

QRコードの読み取り方法

STEP 1

スマートフォンのカメラを起動する
※一部の機種では撮影モードの切り替えが必要です



STEP 2

読み取りたいQRコードにカメラをかざす
※カメラのシャッターボタンは押さなくてOK



STEP 3

画面上に表示されるURLをタップする



STEP 4

地区公民館の催しの一覧ページが表示される



くるくるプラザ市民工房 3月の教室

先着順。定員など詳しくは同プラザホームページへ。同プラザ(Tel 6877・5300 FAX 6876・0530)。
午前=10時~正午。午後=1時~3時。
1日=午前10時~午後3時30分。



コース名	日時	対象	費用
アートクレイ シルバー ※1	体験		3800円
	6回	12日(木) 1日	中学生以上 ※2
	3回		5000円

申 2月1日(日)からメールで首藤(シメトウ) (E-mail: silver.ac2023@gmail.com)へ。

※1 初めての人は体験コースから、3回コースは6回コースを受講した人が対象。

※2 別途、材料費実費。

コース名	日時	対象	費用
レーザークラフト	15日(日) 午前 か 午後	小学 4年生 以上 ※3	1200円

申 2月1日(日)から電話で同プラザへ。同プラザホームページからも可。

※3 小学生は保護者同伴。

メイシアター

TEL 6386・6333
(9時~18時30分)

施設の予約や取り消しなどの手続き、受け付け抽選会についてはメイシアターホームページを確認してください。



メイシアター狂言会

2月8日(日)14時
中ホール
3500円
25歳以下の学生
1000円
全席指定



茂山七五三

橋爪功 朗読会

2月21日(土)14時
中ホール
4000円
全席指定



DIVE 演劇公演「11998844」

2月28日(土)18時、3月1日(日)14時
中ホール
4000円 25歳以下・障がい者3000円
※当日各500円増

ドラマティック・オーケストラ 関西フィルハーモニー管弦楽団

3月8日(日)15時
大ホール
3000円
25歳以下の学生1000円
全席指定



藤岡幸夫

メイシアター・千里金蘭大学共同事業 ファミリーミュージカル

「シタタメ少女の英雄譚」

3月14日(土)18時、15日(日)13時、17時
中ホール 2500円 3歳~中学生1500円
※当日各200円増 全席指定



内尾文香 ヴァイオリンリサイタル

ピアノ：北村明日人
3月19日(土)18時30分
大ホール 2000円 当日2300円
25歳以下の学生500円 全席指定



内尾文香



北村明日人

春休みはじめての文楽人形

出演：吉田養悠
3月29日(日)
11時30分、13時30分
SUITA×ART

対象：4歳~高校生
保護者同伴可
小学生以上500円
申し込み：2月10日(火)からメイシアターへ



運動はええよ！

直=直接 ☎=電話 F=FAX ✉=メール
用=所定の用紙 □=市の電子申込システム
郵=郵送 は=はがき 往=往復はがき

大会の情報は
こちらにも



体育協会
ホームページ

A 文化スポーツ推進室 TEL6384・2431 FAX6368・9908
B 体育協会 TEL6381・9011 FAX6381・9022
C 片山市民体育館 TEL6389・2681 FAX6389・2682
D 北千里市民体育館 TEL6833・8105 FAX6833・8106
E 山田市民体育館 TEL6876・8855 FAX6876・8764
F 南吹田市民体育館 TEL6386・7050 FAX6386・7703

G 目黒市民体育館 TEL6383・3017 FAX6383・3073
H 総合運動場 TEL6386・5635 FAX6386・6286
I 武道館「洗心館」 TEL6877・6211 FAX6877・7375
J 片山市民プール TEL6388・4496 FAX6385・1595
K スポーツグラウンド TEL6383・1449 FAX6383・8411

催し・教室、大会

※定員・費用を設けているものあり

催し・教室名	とき	ところ	申し込み・問い合わせ
月例ハイク	3/8(日)7:00から	たかとりじょう 高取城跡(奈良県)	2/18(水)～24(水)に☎でBへ
大会名	とき	ところ	申し込み・問い合わせ
ソフトテニス大会 (高校生団体戦)	3/8(日)	南正雀テニスコート	2/23(月・祝)～25(水)に用をBへ
春季卓球大会	①団体戦=3/15(日) ②シングルス戦=3/22(日)	①E ②G	2/20(金)までに用をBへ
グラウンド・ゴルフ大会	3/21(土)	桃山台スポーツグラウンド	2/24(水)～3/6(金)に用をBへ
ソフトボール大会 (一般男女、中学女子の各部)	4/5(日)からの日曜日、祝日	桃山台スポーツグラウンド など	2/25(水)18:00～19:30に用と費用をメイシアター第1会議室へ
市民民謡発表会	6/21(日)。 3/23(月)18:00からの会議 に出席が必要	メイシアター中ホール	3/9(月)10:00～12:00に直接メイシアター第2会議室へ。用B

バレーボールの試合観戦

こども招待デー

サントリーサンバースvsヴォレアス北海道

時2/28(土)、3/1(日)13:05から

所Asueアリーナ大阪
(Osaka Metro朝潮橋駅)



対定¥市内在住・在学の人。◇無料招待=小中学生。各日先着500人。◇同伴*=大人1500円。小中学生、高校生500円。

※1枚につき別途、手数料330円が必要

用2/3(水)12:30から申し込みページへ。

1回の申し込みにつき4人まで(無料招待の小中学生を1人以上含む)。

用SUNBIRDS FRIENDS事務局

(TEL050・3743・4572=平日9:00～17:00)

✉sunbirdsfriends@suntory-sunbirds.com)



申し込みページ

すいたん・モフレムの

ゴー!ゴー!ガンバ!

ガンバ大阪は「明治安田J.LEAGUE百年構想リーグ」の
リーグWESTに出場します

開幕戦はアウェイで2月7日(土)にセレッソ大阪と、
ホーム開幕戦は、スタジアム10周
年記念マッチとして2月15日(日)に
名古屋グランパスと対戦します。

優勝めざして、
GAMBAれ～
ガンバ大阪!



新加入・完全移籍加入・期限付き移籍から復帰した選手

背番号	ポジション	名前	
6	FW	満田 誠	完全移籍加入
19	DF	池谷 銀姿郎	新加入
32	MF	吉原 優輝	
34	DF	横井 佑弥	
35	FW	當野 泰生	
36	MF	山本 大翔	復帰
37	FW	中積 爲	
40	FW	唐山 翔自	
41	MF	中村 仁郎	
47	DF	中野 伸哉	新加入
55	FW	植中 朝日	

FW=フォワード DF=ディフェンダー MF=ミッドフィールダー

子育て応援サイト
すくすく



- イベントカレンダー
 - 子育て支援施設・団体紹介
- など

吹田市公式
LINE



- 検(健)診・予防接種の情報
- 子育て講座・教室・催しなど

親子健康応援アプリ
すいろぐ



- 妊娠時からの健診記録
 - 子供の成長記録
 - 予防接種の予定管理・記録
- など

すくすく

主な支援制度

▶ 妊婦のための支援給付

妊娠届出後と、出産後4か月ごろまでの妊産婦に面談後、現金5万円を支給。

■ 面談は

■ 関すこやか親子室



▶ ブックスタート

赤ちゃんの心豊かな成長を願い、絵本を贈ります。

■ 4か月～1歳0か月の乳児。

1歳の誕生日までに転入してきた乳児も含む。

※1歳を過ぎても受け取れます

■ 母子健康手帳を持って各図書館へ。受け付けは18:00まで

■ 関中央図書館

(TEL)6387・0071

(FAX)6339・7144)



その他の支援制度は
市ホームページへ



子育てに関する問い合わせ先

▶ 妊娠期～乳幼児期の相談

■ すこやか親子室(出口町)

(TEL)6339・1214

(FAX)6384・1175

▶ 子供の予防接種

■ 地域保健課(出口町)

(TEL)4860・6151

(FAX)6339・2058

▶ 子育てのことならなんでも

■ のびのび子育てプラザ

(TEL)6816・8585

(TEL)6875・0665(相談専用)

(FAX)6816・8588

おとうさんとあそぼう

■ 2か月～2歳6か月と父親

■ 関のびのび子育てプラザ



乳幼児

金蘭おやこクラブ

詳しくは千里金蘭大学ホームページへ



■ 1～5歳の未就園児と保護者。0歳児同伴可

■ 時4月～3月の木・金曜日

10:00～12:00。各35回

■ 所同大学プレイルーム

■ ￥年3000円。保険料1人800円

■ 申2/1(日)～28(土)に同大学ホームページへ

■ 関同大学教育学部教育学科 (TEL)6872・7797 ■ oyako@cs.kinran.ac.jp

ほわほわくらぶ

親子で楽しめる絵本や手遊び



■ 関0～3歳と保護者

■ 時2/9(日)10:30～11:30

■ 定先着10組



妊婦・乳幼児

出張多胎児交流会



■ 就学前の多胎児と保護者か多胎児の妊婦

① 千里丘市民センター

2/18(木)10:15～12:00

② 豊二地区公民館

3/4(木)10:30～12:00

■ 定①先着5組程度、②先着3組程度

■ 申①2/4(木)、②2/18(木)15:30から ■ か、直接か電話で、のびのび子育てプラザへ

親子教室

詳しくはホームページへ



あかちゃんひろば

■ 関2か月～1歳1か月と保護者

あそびのひろば

■ 関1歳2か月～3歳6か月と保護者

多胎児交流会

■ 関就学前の多胎児と保護者か多胎児の妊婦



妊婦

マタニティクッキング

調理実習と離乳食作り体験



■ 関妊婦、パートナー

■ 時2/20(金)11:00～13:30

■ 所南千里地区公民館

■ 定先着12人

■ ￥500円

■ 申2/1(日)～15(日)に ■

■ 関すこやか親子室

プレパパ・プレママ教室

助産師の講話・育児体験学習



■ 関申し込み時に妊娠24週以降で初めて親になる人。なるべく夫婦で参加を

■ 時2/28(土)10:15～12:00

13:15～15:00

■ 所保健センター

■ 定各先着40組

■ 申2/1(日)から ■

■ 関すこやか親子室

子どもアレルギー専門相談

専門医による診察、
保健師・管理栄養士による個別相談



☎湿疹、食物アレルギー、喘息などアレルギー疾患のある就学前の子と保護者
時3/13(金)13:30~15:30。1組20分以内
所保健センター南千里分館
定先着10組
申2/1(日)~3/8(日)に□
問すこやか親子室(保健センター南千里分館内)☎6155・2812☎6831・5705)

赤ちゃんの歯の広場

歯科相談とケア指導



☎4か月~1歳0か月と保護者
保健センター 3/19(木)
同センター南千里分館 3/25(木)
いずれも13:30~15:00
定各先着20組
申2/2(月)~2/7(金)に吹田市歯科医師会ホームページか、基本事項を電話かファックスで☎口腔ケアセンター(☎6155・8020☎6873・3030)へ

読み聞かせや 手遊びを楽しもう

詳しくはホームページへ



ブックスタートのひろば

☎0・1歳と保護者
おひざで絵本
☎2・3歳と保護者
問中央図書館(☎6387・0071☎6339・7144)

離乳食講習会



①5・6か月と保護者

保健センター南千里分館 3/2(月)
同センター(オンライン参加可) 3/3(火)

②9~11か月と保護者

保健センター南千里分館 2/26(木)
同センター 2/27(金)
いずれも13:20~15:00。オンラインは14:00まで
定①各先着30人、②各先着20人
申①2/10(火)~20(金)(オンラインは28(土)まで)、②2/1(日)~15(日)に□
問すこやか親子室

抱っこで絵本講座

絵本の読み聞かせを学びます



☎1歳と保護者。対象外の子供は同伴不可
連時3/4(水)、11(水)、18(水)10:15~11:00
所健都ライブラリー
申あり。要約筆記あり
定7組。多数抽選
申2/17(火)18:00までに□か、直接、同施設(☎6388・3800☎6388・3820)へ。直接は連日18:00まで

子育て講座 ぱくぱく実演キッチン ~後期食のヒント



☎3月~6月に生まれた第1子の保護者
時3/6(金)14:30~16:00
所のびのび子育てプラザ
定先着15人
申2/20(金)15:30から□か、直接か電話で同プラザへ

所岡内本町コミュニティセンター(☎6319・3395☎6319・3413)

美ママくらぶ

産後ママのボディケア



☎おおむね1か月~1歳3か月と母親
時2/16(月)10:30~11:45
所内本町コミュニティセンター
定先着10組
申2/1(日)から基本事項と子供の名前、月齢を直接か電話、メールで同センター(☎6319・3395☎utihon3395@jcom.zaq.ne.jp)へ

おんぷKids 音楽あそび



時2/17(火)
0歳と保護者 10:40~11:20
1歳と保護者 11:20~12:00
2歳と保護者 10:00~10:40
定各先着12組
申2/1(日)から□
所岡内青少年クリエイティブセンター(☎6389・2061☎6389・2065)

のびのびひろば

対象地域はホームページへ



☎対象地域に住む2~10か月と保護者
①千里丘市民センター
2/18(水)13:30~14:30
②豊二地区公民館
3/4(水)13:30~14:30
定①先着10組、②先着8組
申①2/4(水)、②2/18(水)15:30から□か、直接か電話で、のびのび子育てプラザへ

転入者交流会



☎阪急北千里駅が最寄りの、11月以降に転入した就学前の子と保護者
時2/25(水)10:15~11:15
所のびのび子育てプラザ
定先着10組
申2/12(水)15:30から□か、直接か電話で同プラザへ

子育て講座 離乳食と一緒に食べよう



☎7・8か月の第1子と保護者
時2/26(木)11:00~12:00
所のびのび子育てプラザ
定先着6組
申2/13(金)15:30から□か、直接か電話で同プラザへ

図書館で借りられます 子供と読みたい一冊

「サンドイッチ サンドイッチ」

小西 英子・作 (福音館書店)

サンドイッチを、さあ、
作ろう。ふわふわパンに何
のせる? レタスにトマト、
いろいろのせて、出来上がり。
思わず「いただきまーす!」
と言いたくなります。



高齢者向けコーナー

はつらつ



吹田市民 はつらつ元気大作戦

市主催の介護予防教室・講座です。市内在住の65歳以上。
☎高齡福祉室(TEL6170・5860FAX6368・7348)。



はつらつ元気大作戦
ホームページ

催し名	時・所	定員	申し込み
介護予防講演会 「楽しく学んで脳の健康づくり」 言語聴覚士が話します。☎あり。	3月4日(水) 午後2時～4時 千里市民センター 大ホール	先着 100人	2月2日(月)から□か、基本事項と生年月日、手話通訳希望の有無を電話かファックスで同室へ。手話通訳希望は2月18日(水)まで。

2月1日は フレイルの日

フレイルとは、加齢によって体や心の働き、社会的なつながりが弱くなった状態をいいます。健康な状態と要介護状態の中間の段階に位置し、自覚がない状態で進行していきます。

フレイルの兆候 3項目以上該当するとフレイル、1～2項目該当する場合はフレイルの前段階。

- ☐ 体重が減る
- ☐ 歩行速度が遅くなる
- ☐ 握力が弱くなる
- ☐ 疲れやすくなる
- ☐ 身体活動が少なくなる

兆候にいち早く気付いて対策を行えば、健康な状態に戻る可能性があります。ウォーキングや筋力トレーニングなどの運動、バランスの良い食事、歯科受診や健口体操などの口の健康づくり、1日1回は外出して人との会話を楽しむなどの社会参加を続け、健康長寿をめざしましょう。

☎高齡福祉室(TEL6170・5860FAX6368・7348)

上手に利用しませんか

訪問型短期集中サポートサービス

☎高齡福祉室(TEL6384・1375FAX6368・7348)

加齢や入院などをきっかけに体力・筋力が低下し、日常生活に不安を感じるようになってきた人へ、市のリハビリ職が自宅を訪問し、元気に暮らし続けるためのアドバイスをを行います。近くの地域包括支援センターに相談してください。併せて通所型サポートサービスの利用が必要。

▶期間 原則3か月間、最長6か月間。

☎要支援1・2か、基本チェックリスト該当者。

サービス利用者の声 年齢とともに歩きづらくなり、遠出が困難になってきたため、このサービスを利用することに。自宅でできるトレーニングのほか、地域の体操グループも紹介してもらい、サービス終了後も体操グループの活動を続けています。元気になって友人と一緒に外出できるのがとてもうれしいです。(90歳代女性)

くらしの情報

4月1日から変更

肺炎球菌定期接種ワクチン

65歳を対象に実施している同定期接種で使用するワクチンの変更により、費用が上がる予定です。詳しくは市ホームページへ。☎地域保健課(出□町TEL4860・6151FAX6339・2058)。



市ホームページ

後期高齢者医療の健診

内科 身体測定、尿検査、血液検査など。

歯科 歯と歯ぐきなどの健診、□腔機能の検査など。

いずれも無料。被保険者資格を確認できるものを持参してください。内科は受診券も持参。新たに75歳になる人には誕生月の翌月中旬に送付します。☎後期高齢者医療保険の加入者。☎直接、実施登録医療機関へ。☎成人保健課(出□町TEL6339・1212FAX6339・7075)。

高齢者関係団体用福祉バス

社会見学、研修、ハイキングな

どに使用する大型バスを高齢者団体に貸し出します。1団体につき年度に1台。条件あり。対象団体など詳しくは問い合わせてください。¥1万円。実費負担あり。申2月2日(月)～13日(金)に所定の用紙と必要書類を高齢福祉室(TEL 6384・1336 FAX 6368・7348)へ送る。

シルバー人材センター説明会

臨時的・短期的で簡単な仕事をしませんか。時所◇2月19日(休)午前9時30分～11時30分Ⅱシルバーワークプラザ(千里山松が丘)。◇2月24日(火)午前10時30分～午後0時30分、午後2時～4時Ⅱアスワーク吹田。対市内在住の60歳以上。定各先着30人。申2月2日(月)～16日(月)に基本事項と希望日時を電話かメールで同センター(TEL 6369・3300 FAX suitasc@sutv.zaq.ne.jp)へ。

口腔ケアセンター

津雲台1・2・1
TEL 6155・8020
FAX 6873・3030

申☆は、吹田市歯科医師会ホームページか、基本事項と年齢を電話かファックスで同センターへ。



同会
ホームページ

イキイキお口のケア相談

歯科医師による飲み込みなどの機能や口腔ケアの相談。時3月22日(日)午前10時～正午。定先着10人。申2月2日(月)から☆。

お口の健康体操教室

歯科衛生士による口の体操など。時3月29日(日)午前10時～11時、午前11時～正午。対口の機能や飲み込みに不安のある人。定各先着15人。申2月2日(月)～13日(金)に☆。



高齢者いこいの家

岸部中1・24・11
TEL 6337・6361
FAX 6337・6362

日曜・休日市内在住の60歳以上
申☆は、同施設ホームページか、直接か電話で同施設へ。

菊芋掘り体験と調理・試食会

時2月10日(火)午前10時～11時30分

分。定先着6人。¥300円。申2月2日(月)から☆。

ひとり暮らしの老後の備え

知っておくべき制度など。時2月16日(月)午後2時～3時。定先着30人。申2月2日(月)から☆。

身近な人の認知症に気づいたら

訪問看護師が話します。時2月20日(金)午後2時～3時。定先着30人。申2月2日(月)から☆。

スマホで災害に備えよう

災害時に役立つアプリの紹介など。スマホは貸し出します。時2月25日(水)午後1時30分～3時。定先着20人。申2月2日(月)から☆。

映画会 Fukushima 50

時2月27日(金)午後2時～4時、28日(土)午前10時～正午、午後2時～4時。28日のみ字幕あり。定各先着40人。申2月3日(火)から☆。

高齢者生きがい活動センター

津雲台1・2・1
TEL 6155・2155
FAX 6155・2177

日曜・休日市内在住の60歳以上
申☆は、同センターホームページか、直接か電話で同センターへ。

スマホのきほん相談

初めての人優先。時2月12日(休)。4コマあり。定各先着4人。申2月3日(火)から☆。

バンドネオンとギターの響き

ノスタルジックなひとときを。時2月17日(火)午後1時30分～2時30分。対59歳以下も可。定先着40人。申2月4日(水)から☆。

はじめてのつまみ細工

花のブローチを作ります。時2月20日(金)午後1時30分～3時30分。定先着20人。¥1800円。申2月5日(木)から☆。

メイクアップ講座

ポイントメイクのしかた。時2月24日(火)午後1時30分～3時30分。定先着26人。申2月6日(金)から☆。

リズムボクシング

時2月25日(水)午後1時30分～3時。対59歳以下も可。定先着26人。¥500円。申2月7日(土)から☆。





重要文化財×ミャクミャク×^{かわもり}河森ワールド

“万博”の熱狂が大集結

2026年も 万博のまち吹田

10月13日に閉幕した大阪・関西万博。市では、まだまだ万博の余韻を楽しむことができます。1970年大阪万博の開催地である吹田市ならではの魅力を紹介します。

関シティプロモーション推進室(TEL6318・6371 FAX6384・1292)

いのち球モニュメントが万博記念公園に



提供：万博記念公園マネジメント・パートナーズ

大阪・関西万博シグネチャーパビリオン「いのちめぐる冒険」で展示されていたモニュメントが万博記念公園に移設されました。同パビリオン^{かわもり}プロデューサーの河森正治さんの創作活動を紹介する企画展

も3月1日(日)まで開催されています。

太陽の塔とミャクミャクが 万博記念公園で出会う!?



提供：2025年日本国際博覧会協会

大阪・関西万博会場に設置されていたミャクミャク像が万博記念公園に期間限定で展示される予定です。太陽の塔とミャクミャクが見られるのはここだけ!

探してみよう! ミャクミャクマンホール

市内8か所にある同マンホールを、まち歩きしながら探してみませんか。1970年大阪万博や2025年大阪・関西万博にゆかりのある場所に設置しています。詳しくは市ホームページへ。



市ホームページ

まち歩きのお供に カヌレパフェ

大阪・関西万博のブルンジ共和国パビリオンで大人気だったパフェが吹田で食べられます。
販売店：ラパン関大前(円山町)
営業時間：11～19時

税込み918円 学割・インスタ割あり



グルテンフリーの
体に優しいパフェ





フォトピックス



市役所にジャンボ門松

新年を祝う大きな門松が、今年も市役所に飾られました。制作したのは、市内を中心に竹林保護活動を行う千里竹の会のメンバー。正面玄関を彩る門松に、来庁者は新春の訪れを感じ、「きれいだね」と見入っていました。

(12月21日～1月18日、市役所正面玄関)



干支の葉牡丹

今年も千里南公園に、干支をモチーフにした葉牡丹の花絵が登場しました。植え付けを行ったのは、シルバー人材センター会員のみなさん。今にも駆け抜けていきそうな立派な牛の絵に、通りかかった人たちは足を止めて眺めたり、写真に収めたりしていました。

(12月下旬～2月末ごろ、同公園)



二十歳を祝う式典

晴天の下、振袖やスーツなど思い思いの衣装に身を包み、二十歳の門出を迎えた約2900人が会場に集まりました。式典では、FM802 ラジオパーソナリティーの樋口 大喜さんをMCに迎え、市長などによる式辞や祝辞のほか、代表者による「はたちの言葉」が述べられました。また、市出身で、ロックバンド「ハンブレッダーズ」のボーカル・ギターを担当しているムツムロ アキラさんから、演奏とお祝いの言葉が贈られました。参加者たちは、旧友との再会を喜び、写真を撮ったり、思い出話に花を咲かせたりしていました。

(1月13日、
Panasonic Stadium Suita)



みんな の コレ見て

PHOTO

寒い日でも散歩に行きたがる息子。いつもと違うルートを通して、探検気分で公園に向かいます。しっかり歩いてくれました。



冬の楽しい散歩

つぼみん

PHOTO

吹田市に引っ越して数か月。緑が多く、静かで毎日が心地いいです。猫たちもキャットタワーからの景色にすっかり夢中！少しずつ私たちらしい日常を送ることができています。



眺めがよいニャー

kos

投稿作品を募集中／

市内で撮影した風景、子供・ペットなどの写真や、イラスト・工作、手芸などの作品を募集しています。詳しくは、市ホームページへ。

問 広報課

TEL 6384・1276

FAX 6384・7887



詳しくはこちら

PHOTO

年始のお出かけの帰り、イルミネーションがきれいな千里山の噴水にて。今年はきょうだいげんかが減りますように(^o^)



今年も笑顔で

はるみーけんママ

PHOTO

兄の後を追いかけて歩く妹。寒さに負けず、ヘルメットを被って自転車に乗り、兄の送り迎えをしています。



お兄ちゃん待って～

れおん

PHOTO

JR吹田駅周辺を歩いていて、ふと目に入った街路樹の切り株。模様が右向き横顔のパンダに見え、思わずスマホでパシャリ。



あっパンダ！

おチャメな ばあちゃん

アンケート&プレゼント

市報すいたに関するアンケートに答えると、抽選で3人にプレゼントが当たります。

8<

フリガナ
名 前
住 所
年齢層 ☐30歳未満 ☐30歳代 ☐40歳代 ☐50歳代 ☐60歳代 ☐70歳以上

電話番号
性別 ☐男性 ☐女性 ☐その他

アンケート

Q.1 あなたは広報紙「市報すいた」に満足していますか。

①表紙

☐非常に満足 ☐満足 ☐どちらとも言えない ☐不満足 ☐非常に不満足

(理由)

②巻頭特集の内容

☐非常に満足 ☐満足 ☐どちらとも言えない ☐不満足 ☐非常に不満足

(理由)

Q.2 レイアウトは縦書き(14~24ページ行政のお知らせ)と横書き(36~37ページすくすく)、どちらが見やすいと感じますか。

☐縦書き ☐横書き ☐どちらとも言えない

(理由)

Q.3 今後取り上げてほしいテーマを3つまで選んでください。

☐防災 ☐医療・健康 ☐子育て ☐高齢者福祉 ☐障がい者福祉
☐お金 ☐学校・教育 ☐新しい市政情報 ☐その他

自由記載欄

今月のプレゼントは

すいたん&吹田クロスのグッズ

市の魅力創造・発信を担うシティプロモーション推進室から、すいたんのバッジとクリアファイル、吹田クロスロゴのステッカーと反射クリップをセットでプレゼント。吹田クロスロゴは、吹田のあらゆるヒト・モノ・コトを自由に掛け合わせ、新しいミライを作る発想の源として作ったロゴマークです。吹田にまつわる情報を発信している市公式Instagramや、吹田クロス公式Instagramもぜひチェックしてみてください。

応募方法 ①②のいずれかで応募できます

①はがき

左のシートを記入し切り取り、はがきに貼って広報課(〒564・8550 住所不要)へ。
シートの項目を直接はがきに記入も可。

②応募フォーム



締め切り 2月20日(金) 消印有効

※当選者のみ通知します。応募は1号につき、1人1回までとします。

問広報課(☎6384・1276 ㊚6384・7887)

市報すいたを

いつでもどこでも、読みたいときに



PDF版やアプリ
はこちら

YouTube・SNSでも情報発信中▶▶▶

吹田市公式YouTube

市の魅力や市政情報を分かりやすく発信します。
番組動画「吹ちゅ〜ぶ」も好評配信中。



吹田市動画
配信チャンネル



吹ちゅ〜ぶ
再生リスト

毎週金曜日夕方
ごろ更新。
市の旬な情報を
発信しています。

SNS

緊急情報や
イベントなど



吹田市公式LINE
(@suited-city)

行政情報
など



吹田市役所
公式Facebook

安心・安全
情報など



吹田市役所公式X
(@SuitaCity_Osaka)

市の魅力
発信など



吹田市公式Instagram
(@suitablecity)



市報
すいた

令和8年(2026年)
2月1日発行 No.1332

発行・編集
吹田市広報課(TEL6384・1276 FAX6384・7887)

〒564・8550 吹田市泉町1丁目3番40号
法人番号: 6000020272051

環境に配慮した紙と
インクを使用しています。

この冊子は19万5350部作成し、
配布費用を含む1部当たりの単価は41円です。

地元のお店で買おう！食べよう！

Buy Local バイローカルすいた Suita



バイローカルは「地元で買い物しよう」というキャッチフレーズ

世界のさまざまな自治体や地域で取り組まれている、地元消費による経済活性化の運動です。
市では、地元で作られたものを地元の店舗で購入・飲食することにより域内経済の好循環をめざし、
より多くの人が住み続けたいと思う街になるよう、バイローカルを推奨します。

関地域経済振興室(TEL6170・2370 FAX6384・1292)

市役所 代表電話番号 TEL6384・1231

ホームページ <https://www.city.suita.osaka.jp/>

市の人口 38万6317人(前月比-32人)
男18万3901人 女20万2416人
世帯数 18万9555世帯

(12月31日現在)

市報すいたの配布については(株)リビングプロシード(TEL4309・6280 FAX4309・6427)へ、泉町2・3・5丁目、金田町、川園町、五月が丘西、五月が丘東、出口町、西の庄町、穂波町、南金田1・2丁目、寿町1丁目の配布は(一社)吹田市障がい者の働く場事業団(TEL6170・8141 FAX6317・1231)へ問い合わせてください。



市ホームページ
問い合わせ先一覧



市の電子申込
システム