

5・8020☎6873・3030)へ

読み聞かせや  
手遊びを楽しもう  
詳しくはホームページへ



ブックスタートのひろば

☎0・1歳と保護者

おひざで絵本

☎2・3歳と保護者

☎中央図書館 (☎6387・0071 ☎6339・7144)

赤ちゃんの歯の広場  
歯科相談とケア指導



☎4か月～1歳0か月と保護者

保健センター 1/22(木)

同センター南千里分館 1/29(木)

いずれも13：30～15：00

☎各先着20組

☎12/1(月)～26(金)に吹田市歯科医師会

ホームページか、基本事項を電話か  
ファックスで☎口腔ケアセンター (☎615

図書館で借りられます 子供と読みたい一冊

「あらまっ！」

ケイト・ラム・文 エイドリアン・ジョンソン・絵  
石津ちひろ・訳 (小学館)

パトリックは、おばあちゃんの家へお泊まりに行きます。「ベッドにはいってねなさい」と言われますが、あら大変。ベッドなんてどこにもありません。おばあちゃんは、庭の木でベッドを作りました。でも、次は枕がありません。



☎中央図書館 (☎6387・0071 ☎6339・7144)

Pick Up 講座紹介

出張多胎児交流会

☎のびのび子育てプラザ

多胎児育児に関する悩み相談や情報交換などを行う交流会。市民センターや公民館、保健センターなど、市内各地で実施しています。就学前の多胎児と保護者のほか、多胎児の妊婦も参加できます。気軽に参加してみませんか。



※同プラザ内でも、毎月多胎児交流会を実施しています。



なかがわ なな  
中川 奈々さん  
(左)陽介くん  
(右)葵介くん

初めての出産が双子で不安だったときに交流会の存在を知り、妊娠中に初めて参加しました。子供たちが産まれてからも、時々参加しています。双子育児の生の声が聞けるのはもちろん、自分たちのことを知ってくれている人がいるのも、心強く感じています。出張多胎児交流会では、近所の情報もいろいろ分かるので、出かけるきっかけにもなっています。

おんぷkids  
音楽あそび



☎12/16(火)

0歳と保護者 10：40～11：20

1歳と保護者 11：20～12：00

2歳と保護者 10：00～10：40

☎各先着10組

☎12/1(月)9：00から☎

☎所☎青少年クリエイティブセンター (☎6389・2061 ☎6389・2065)

楽しい紙芝居



☎就学前の子と保護者

☎12/16(火)10：45～11：00

11：25～11：40

☎所☎青少年クリエイティブセンター (☎6389・2061 ☎6389・2065)

お父さんに役立つ育児セミナー

赤ちゃんとの接し方、  
ボディケアの講義と演習



☎0歳の子の父親

☎12/21(日)10：30～12：30

☎所☎北千里地区公民館

☎先着16組

☎12/1(月)10：00から申し込みフォームへ

☎☎まちなかりビング北千里 (☎6834・2921 ☎6155・8278)

美ママくらぶ

産後ママのボディケア



☎おおむね1か月～1歳3か月と母親

☎12/22(月)10：30～11：45

☎所☎内本町コミュニティセンター

☎先着10組

☎12/3(火)から基本事項と子供の名前、

月齢を直接か電話、メールで同センター

(☎6319・3395 ☎utihon3395@jcom.zaq.ne.jp)へ

離乳食講習会



①5・6か月と保護者

保健センター南千里分館 1/5(月)

同センター(オンライン参加も可) 1/6(火)

②9～11か月と保護者

保健センター南千里分館 12/23(火)

同センター 12/24(水)

いずれも13：20～15：00。オンラインは14：00まで

☎①各先着30人、②各先着20人

☎①12/10(火)～20(出) (オンラインは28(日)まで)、②12/1(月)～15(月)に☎

☎所☎すこやか親子室

スマホからもチェック

子育て応援サイト  
すくすく



●イベントカレンダー  
●子育て支援施設・団体紹介  
など

吹田市公式  
LINE



●検(健)診・予防接種の情報  
●子育て講座・教室・催しなど

親子健康応援アプリ  
すいろぐ



●妊娠時からの健診記録  
●子供の成長記録  
●予防接種の予定管理・記録  
など

主な支援制度

▶妊婦のための支援給付

妊娠届出後と、出産後4か月ごろまでの妊娠婦に面談後、現金5万円を支給。

☎面談は☎

☎所☎すこやか親子室



▶ブックスタート

赤ちゃんの心豊かな成長を願い、絵本を贈ります。

☎4か月～1歳0か月の乳児。

1歳の誕生月までに転入してきた乳児も含む。

※1歳を過ぎても受け取れます

☎母子健康手帳を持って各図書館へ。受け付けは18：00まで

☎中央図書館

(☎6387・0071

☎6339・7144)



その他の支援制度は  
市ホームページへ



☎12/8(月)、1/12(月・祝)10：30～11：30

☎各先着10組

☎所☎内本町コミュニティセンター (☎6319・3395 ☎6319・3413)

子育て講座

絵本のある生活と子育て



☎就学前の子の保護者

☎12/11(木)10：15～12：00

☎所☎のびのび子育てプラザ

☎先着25人

☎保あり

☎12/1(月)15：30から☎か、直接か電話で同プラザへ

ミモザの会

お母さんの交流会



☎35歳以上で初めて出産した人と2か月～1歳0か月の第1子

☎12/15(月)10：15～11：15

☎所☎のびのび子育てプラザ

☎先着15組

☎12/2(火)15：30から☎か、直接か電話で同プラザへ



親子教室

詳しくはホームページへ



あかちゃんひろば

☎2か月～1歳1か月と保護者

あそびのひろば

☎1歳2か月～3歳6か月と保護者

多胎児交流会

☎就学前の多胎児と保護者が多胎児の妊婦

おとうさんとあそぼう

☎2か月～2歳6か月と父親

☎所☎のびのび子育てプラザ



乳幼児

ほわほわくらぶ

親子で楽しめる絵本や手遊び



☎0～3歳と保護者

妊娠・出産・就学前の  
子育て情報コーナー

すくすく

子育てに関する問い合わせ先

▶妊娠期～乳幼児期の相談

すこやか親子室(出口町)

☎6339・1214

☎6384・1175

▶子供の予防接種

地域保健課(出口町)

☎4860・6151

☎6339・2058

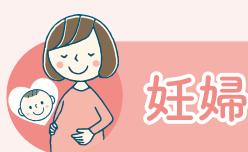
▶子育てのことならなんでも

のびのび子育てプラザ

☎6816・8585

☎6875・0665(相談専用)

☎6816・8588



妊婦

マタニティデンタル講座

歯科医師・歯科衛生士のオンライン講話



☎妊婦とパートナー

☎12/15(月)13：30～14：40

☎先着20組

☎12/1(月)～10(火)9：00に☎

☎所☎すこやか親子室

プレパパ・プレママ教室

助産師の講話・育児体験学習



☎申し込み時に妊娠24週以降で初めて親になる人。なるべく夫婦で参加を

☎12/20(土)10：15～12：00

13：15～15：00

☎所☎保健センター

☎各先着40組

☎12/1(月)から☎

☎所☎すこやか親子室



▼費用

記載がないものは参加無料

☎申し込み

基本事項は催し名、住所、名前(ふりがな)、電話番号を記入

記載がないものは当日直接会場へ

☎問い合わせ

☎連続で参加が必要

☎対象

☎勤労務

☎定員

☎試験

☎採用

☎保育

☎手話通訳

は事前に問い合わせてください

☎メールアドレス アドレスの記載がないものは裏表紙のQRコードが市ホームページに問い合わせ一覧があります

☎用紙はホームページからダウンロードできます

☎申し込みは市の電子申込システムへ。裏表紙のQRコードからアクセスできます