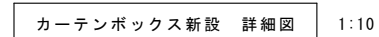
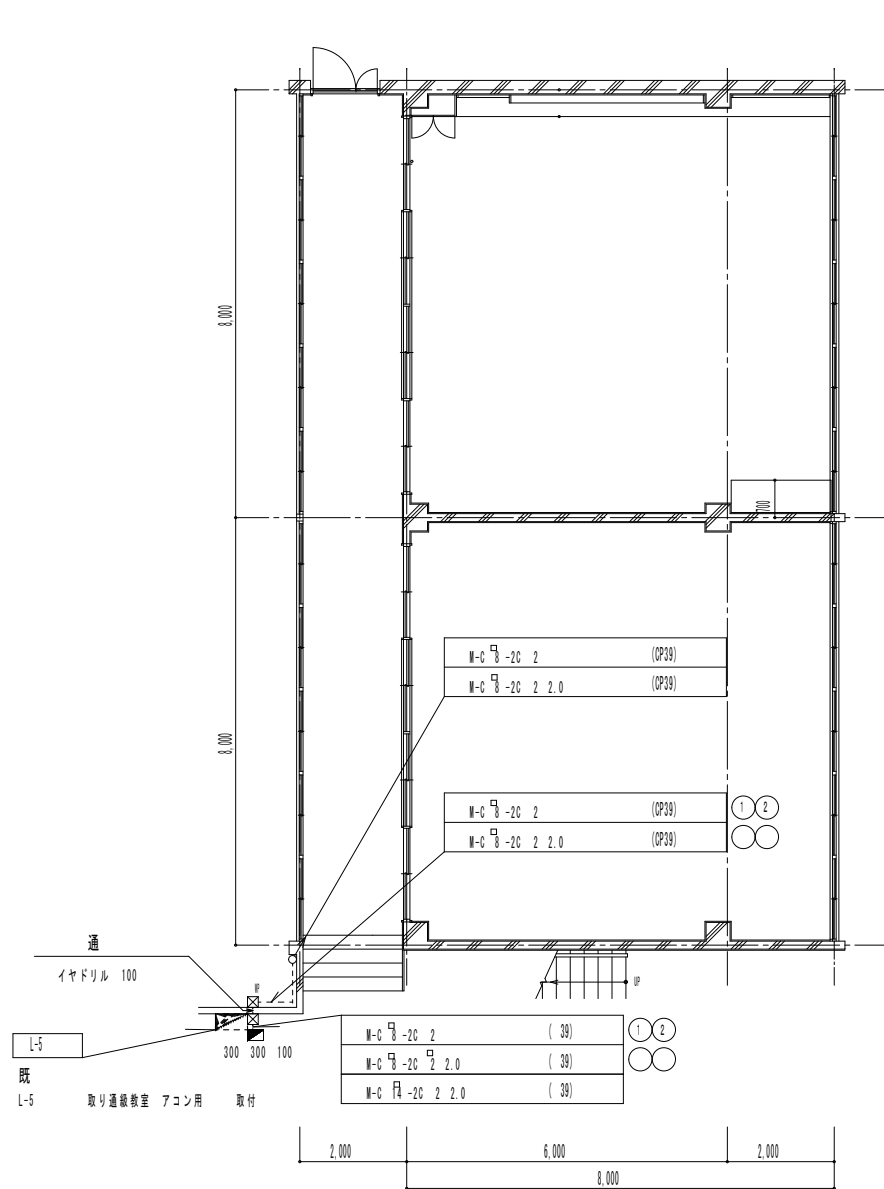


凡 例	
①	樹脂モルタル下地調整、ニードルパンチカーペット(7)4貼
②	下地ラワンベニヤ(7)5.5、揭示板クロス貼 取合部プラスチック面木新設
③	ステンレス流し台新設 1,200X575X800 排水トラップ、取付金具込
④	ステンレスコンロ台新設 600X546X620 ステンレスバックガード付
⑤	スチール製建具
⑥	壁 : モルタル面 E P - G 塗替
⑦	巾木 : H=90 E P - G 塗替
⑧	木部 : 木部 E P - G 塗替
⑨	天井 : パーライト(7)5 吹付
⑨A	天井 : 既設パーライト吹付 全面撤去の上、パーライト(7)5 吹付
⑩	木製カーテンボックス新設(カーテンレール共) 木部 E P - G
⑪	既設曲面黒板の上、曲面ホワイトボード新設 取合部プラスチック面木新設
⑫	ケイカル板(7)6 E P - G 取合部プラスチック面木新設
C	既設ガラスクリーニング

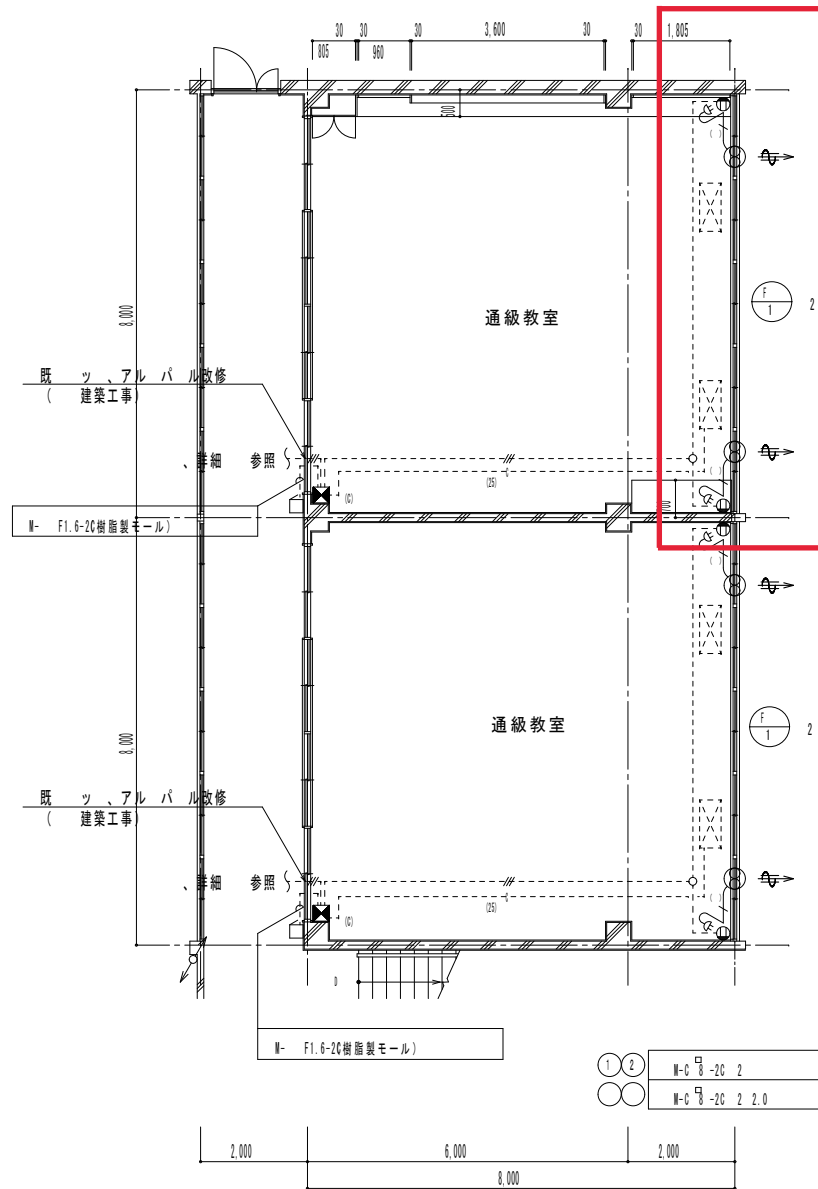


流し台、コンロ台バック 要領図 1:30

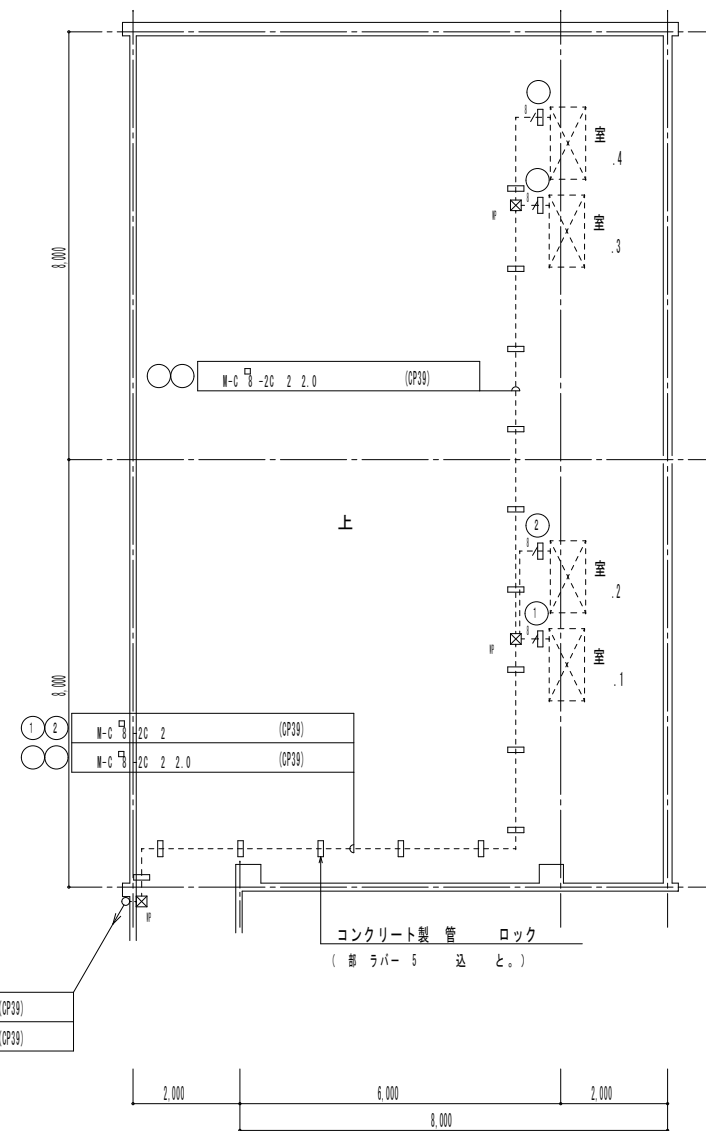
工事名	吹田市立青山台小学校教室改修工事（第2期適正化工事）（建築工事）				
図面名	B棟 改修後 通級教室（旧保管室） 平面図 展開図				
縮尺	1:200 1:100 1:50 1:30	設計		番号	A-12
株式会社 桂建築設計事務所			年月日	18. 5	



号棟地平面図 1:100



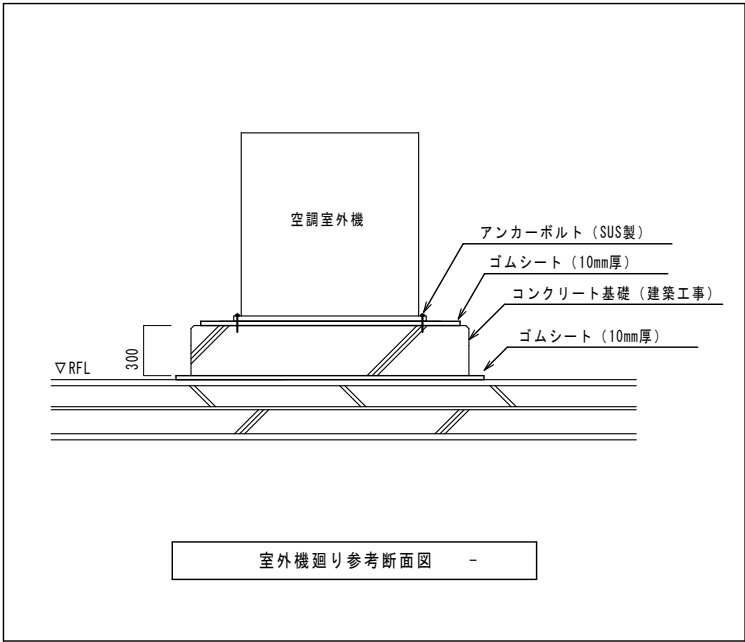
号棟1平面図 1:100



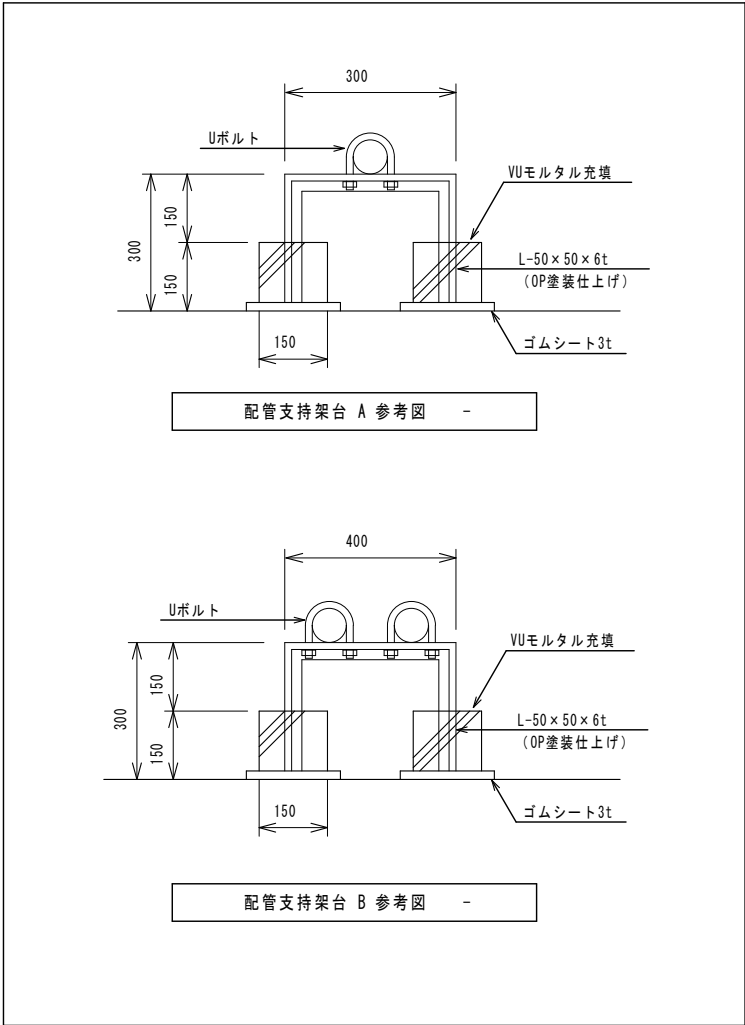
号棟上平面図 1:100

工事名	吹田市立青山台小学校教室改修工事（第2期適正化工事）（設 工事）				
図面名	校 棟 平面図 （ 号棟）				
縮 尺	1:100	設計		番号	-05
株式会社 桂建築設計事務所				年月日	H18.5

工事名	吹田市立青山台小学校教室改修工事（第2期適正化工事）（設 工事）				
図面名	通級教室（旧保管室）地下 1 平面図（調設）				
縮 尺	1 : 50	設計		番号	M-06
株式会社 桂建築設計事務所			年月日	H18.5	

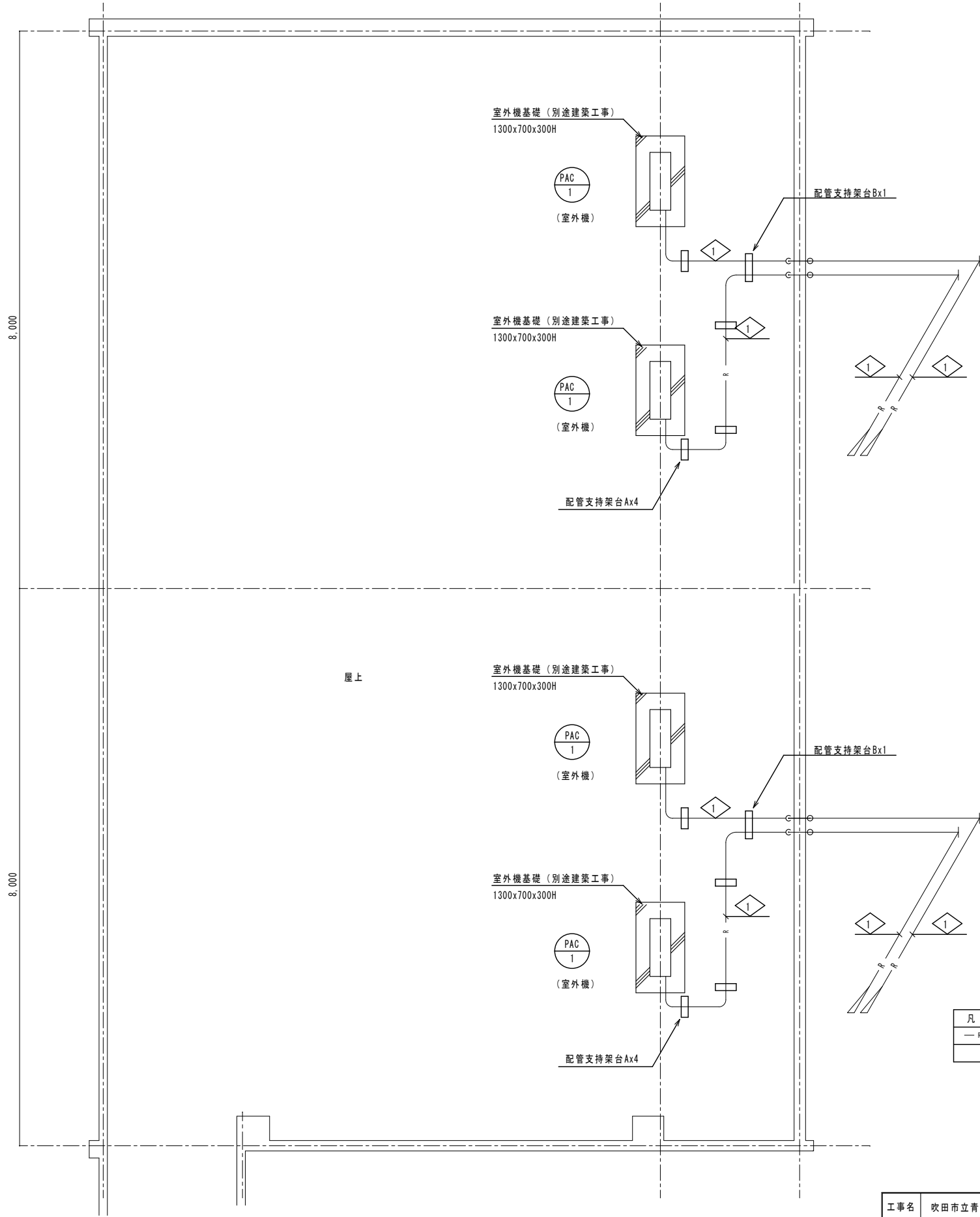


室外機廻り参考断面図 -



配管支持架台 A 参考図 -

配管支持架台 B 参考図 -



通級教室（旧保管室）屋上階平面図 （空調設備） 1：50

冷 媒 管 リ ス ト			
記 号	ガス管	液管	備 考
1	φ 6.4	φ 12.7	

凡 例	名 称	備 考
— R —	冷媒管	

注記）内外渡り線は、EM-EEF2'-3Cとし、冷媒管共巻きとする。

工事名	吹田市立青山台小学校教室改修工事（第2期適正化工事）（機械設備工事）				
図面名	通級教室（旧保管室）屋上階平面図 （空調設備）				
縮 尺	1：50	設計		番号	M-07
株式会社 桂建築設計事務所			年月日	H18.5	