



ユビ電株式会社 サービス概要

Ubiden, Inc.
Service Summary





4つの色は、私たちの地球にあふれるエネルギーをイメージしています。

青は、海の水やそこから生まれる風を。

緑は、豊かな森や山からなる大地を。

黄色は、降りそそぐ暖かい日の光を。

赤は、力強く燃える太陽を表しています。

そしてスタートボタンをモチーフにした三角形。

これは「Colour the Energy」（色をつけるように自分の使うエネルギーを選んでいこう！という私たちの考え方）で、新しいムーブメントを起こそうという意味が込められています。

電気の未来を描くんだ。

ユビ電株式会社

代表取締役社長 山口 典男

ソフトバンクの新規事業制度「ソフトバンクイノベーション」にて1,000件を超える中からグランプリに選ばれ、創出された事業です。

設立

2019年4月19日

住所

本社：東京都港区三田1-1-14 Bizflex麻布十番4F
名古屋サテライト：愛知県名古屋市西区那古野2-14-1
なごのキャンパス

資本金

6億円（資本準備金含み、27億6,800万円）

株主（50音順）

共同創業者、SBIインベストメント株式会社、ENEOSイノベーションパートナーズ合同会社、オムロンベンチャーズ株式会社、オリックス株式会社、河村電器産業株式会社、株式会社環境エネルギー投資、スパークス・アセット・マネジメント株式会社、住友三井オートサービス株式会社、センコーグループホールディングス株式会社、ソフトバンク株式会社、東急不動産ホールディングス株式会社、東京ガス株式会社、東邦ガス株式会社、株式会社東陽テクニカ、パナソニック株式会社、富士電機株式会社、フソウホールディングス株式会社、三井住友信託銀行株式会社

事業内容

充電サービスの管理・運営、環境価値創出事業

なぜマンションへEV充電設備導入は難しいのか？

導入の成功には、「3つの壁」を一つずつ確実に越えていくことが重要です。

ユビ電は、これらの壁を数多く乗り越えてきた実績があります。

合意形成の壁



課題

EVをもっていない住民の理解をどのように得るか？「なぜ自分たちが負担をしなければならないのか？」という不公平感。

WeChargeなら

利用者負担の徹底で公平性を保ち、EV非所有者の費用負担を防ぎます。導入による資産価値向上を提示し、全住民にメリットのある投資として円滑な合意形成をサポートします。

電源容量の壁



課題

多くの既存マンションでは駐車場全体をカバーするほどの電気容量はない。大規模な電源工事は数百万～数千万の追加コストに。

WeChargeなら

独自の制御技術で電力を賢く配分し、大規模な受電設備増強なしで多数設置を実現します。生活に合わせた基礎充電で、設備負荷を最小限に抑えつつ快適な充電環境を提供します。

コスト構造の壁



課題

初期負担の有無と、その後の運用コストの関係性をどう理解するべきか？

WeChargeなら

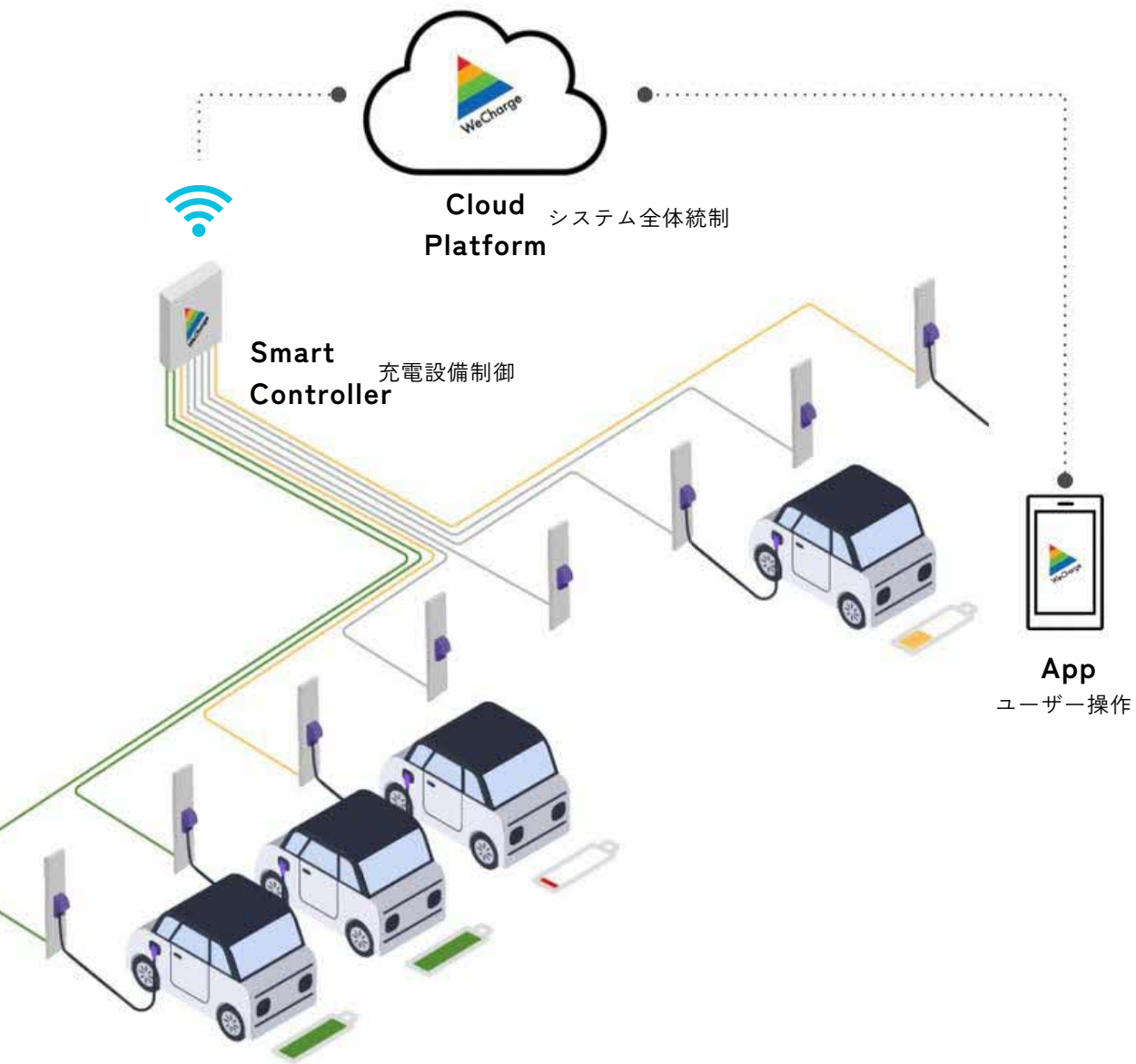
補助金を活用し、初期費用を最小限に抑えられます。利用者からの設備利用料は管理組合の収入として修繕積立金に充当できるため、将来にわたりマンション財政の健全化に貢献します。

EVの充電方法



EVの充電方法は知っていますか？

普通のコンセントを 独自の仕組みで認証・制御、そして充電



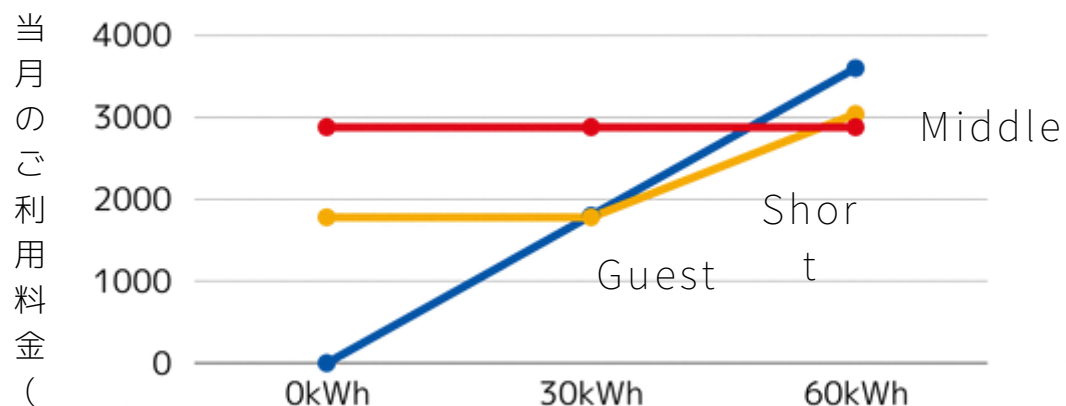
EVの普通充電は充電が終わっても挿しっぱなしで大丈夫です。スマホと同じように電流は自動で止まります。

充電サービスのご利用に応じた準定額プラン

PLAN	Guest	Short	Middle	Long	Super Long
定額使用量	0kWh	30kWhまで	60kWhまで	120kWhまで	210kWhまで
月額料金	0円	1,780円	2,880円	4,980円	7,980円
定額超過料金	60円	42円	40円	38円	36円
走行距離目安	-	195km	390km	780km	1,365km

※ 定額超過料金：定額使用量を超過した1kWhあたりの料金
 ※ 走行距離：ひと月あたりの定額使用量内の目安（電費 6.5km/1kWhで計算）
 ※ 上記単価に地域調整費が加算または減算されます。詳細はWebサイトを参照ください
 (<https://www.wecharge.com/>)

ご利用料金のイメージ



繋ぎっぱなしでも安心！



充電した電力量を計測し
利用した分のみをお支払い

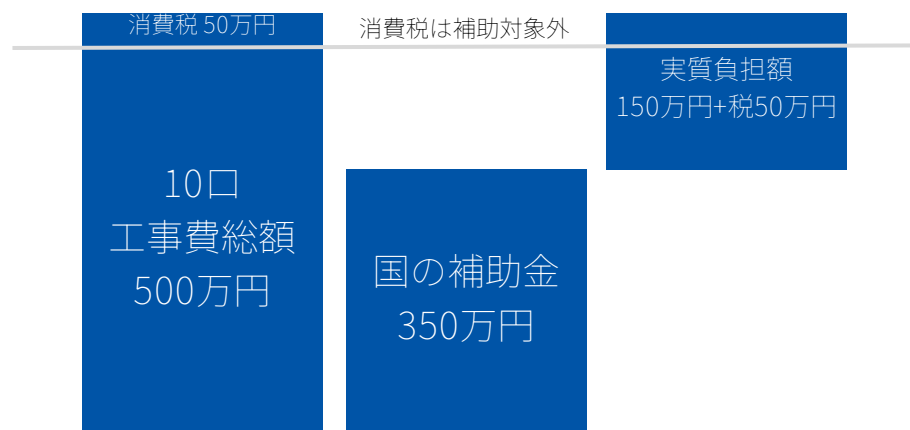
特定計量制度に基づく
従量 (kWh) 課金サービスに対応

「お金」の不安を解消する手厚い補助金制度と 投資回収シミュレーション

手厚い補助金で、自己負担を最小限に

経済産業省の補助金を活用することで、導入コストをお大幅に削減できます。

補助金の実質負担額イメージ



ポイント

令和7年度の補助金は「マンション管理組合からの申請」が最優先されました。

あなたのマンションに最適な設備導入のシミュレーションを作成します！

EV充電設備は、利用者からの設備利用料で投資回収が可能、将来的には修繕積立金を増やす収入源となります。

条件

マンション駐車場：全50区画

EV充電設備設置口数：10口

総投資額（税込）

5,500,000円

受け取る補助金

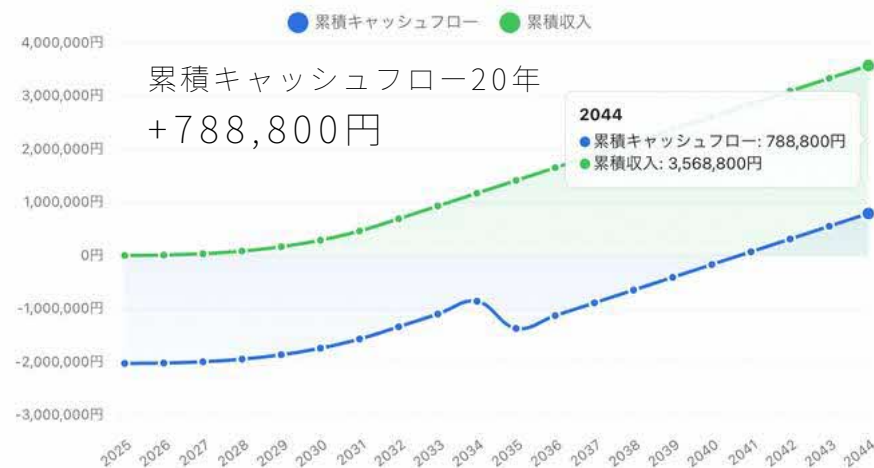
3,470,000円（補助率62%）

実質負担額

2,030,000円

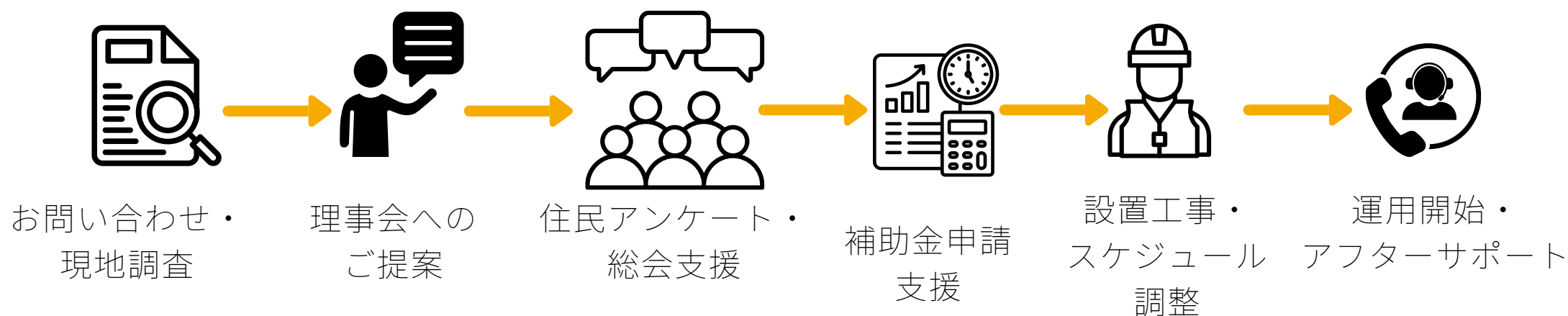
投資回収年

16年



「手間」の不安を解消する万全のサポート体制

EV充電設備導入は工事して終わりではありません。
複雑な補助金申請や合意形成プロセスは、ユビ電にお任せください。



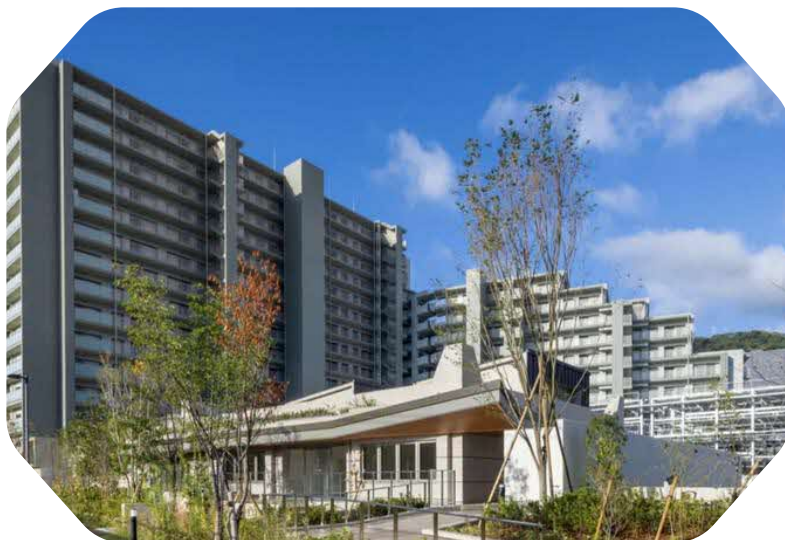
24時間365日対応のコールセンターを完備。
利用者からのお問い合わせはすべて当社が対応し、
管理組合や管理会社にご負担をおかけしません。

主な導入事例のご紹介

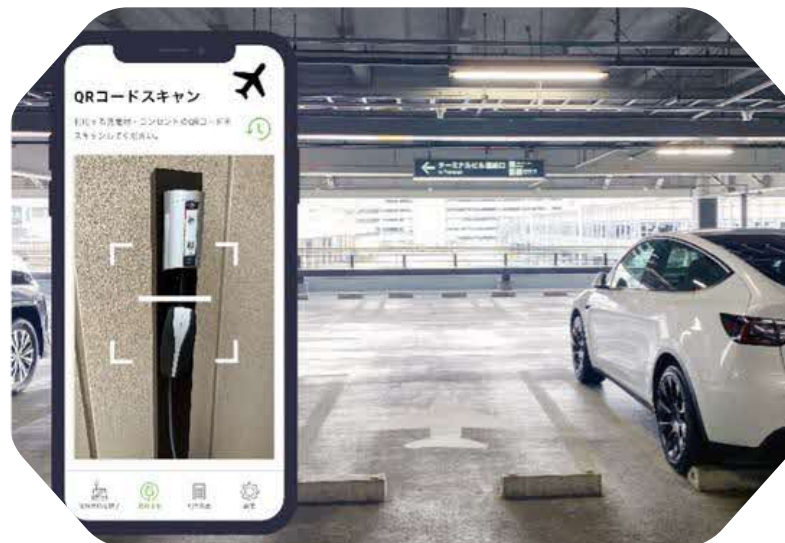
集合住宅や職場・空港など
長時間駐車されるシーンで豊富な導入実績

基礎充電を中心に
3,500
ポート超

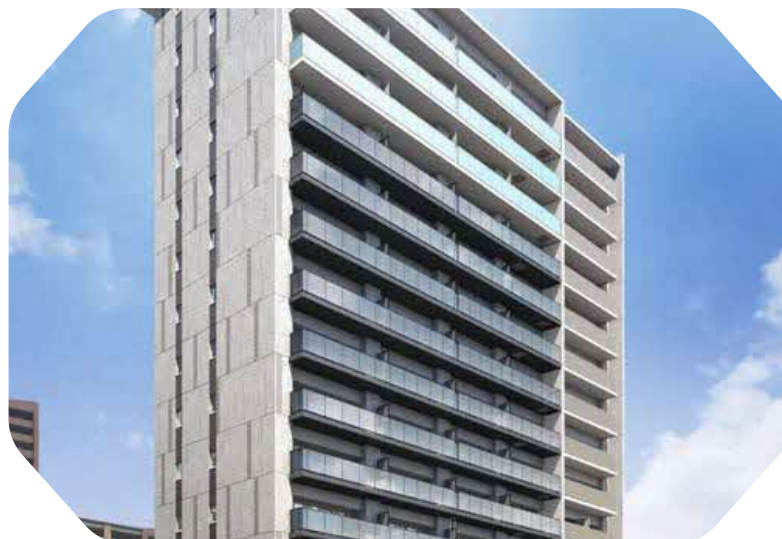
ジオ島本



大阪国際空港（伊丹空港）



ローレルコート花園 ステーションゲート



管理組合様の「面倒事、お困りごと」を真摯にサポートします。



ユビ電は設置して終わりの会社ではありません。
社員の8割がEVユーザーであり、「実際に使われる充電設備とはどうあるべきか」
を理解しています。

その視点から、導入後も安心して運用いただけるよう、
日常の些細な不安にも向き合う“責任あるサポート体制”を整えています。

将来を見据えた「一手」を打つために。

まずはお気軽にご相談ください。

「どう進めるか分からない」段階からご相談いただけます。

- ✔ 貴マンションに最適な設置プランのご提案
- ✔ 補助金活用を含めた詳細な資金計画シミュレーション
- ✔ 理理事会・住民説明会・総会での説明や質問対応



ユビ電株式会社：東京都港区三田1-1-14 Bizflex麻布十番4F

Web：<https://www.ubiden.com>

Email：hello@wecharge.com

