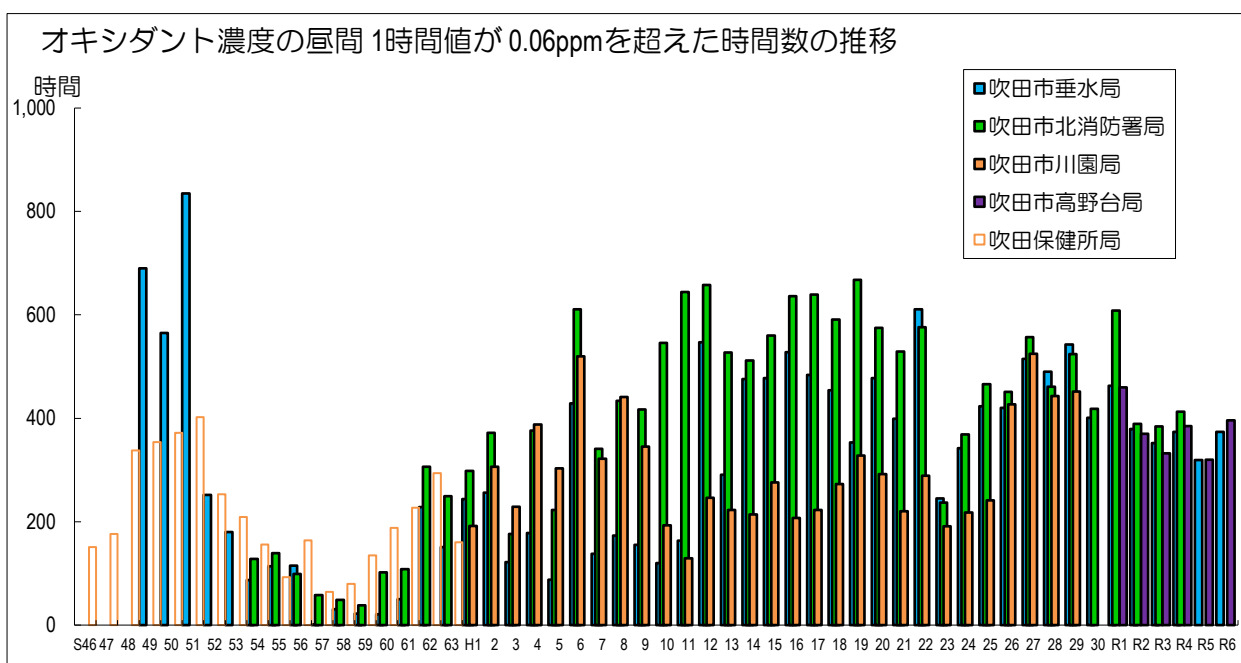
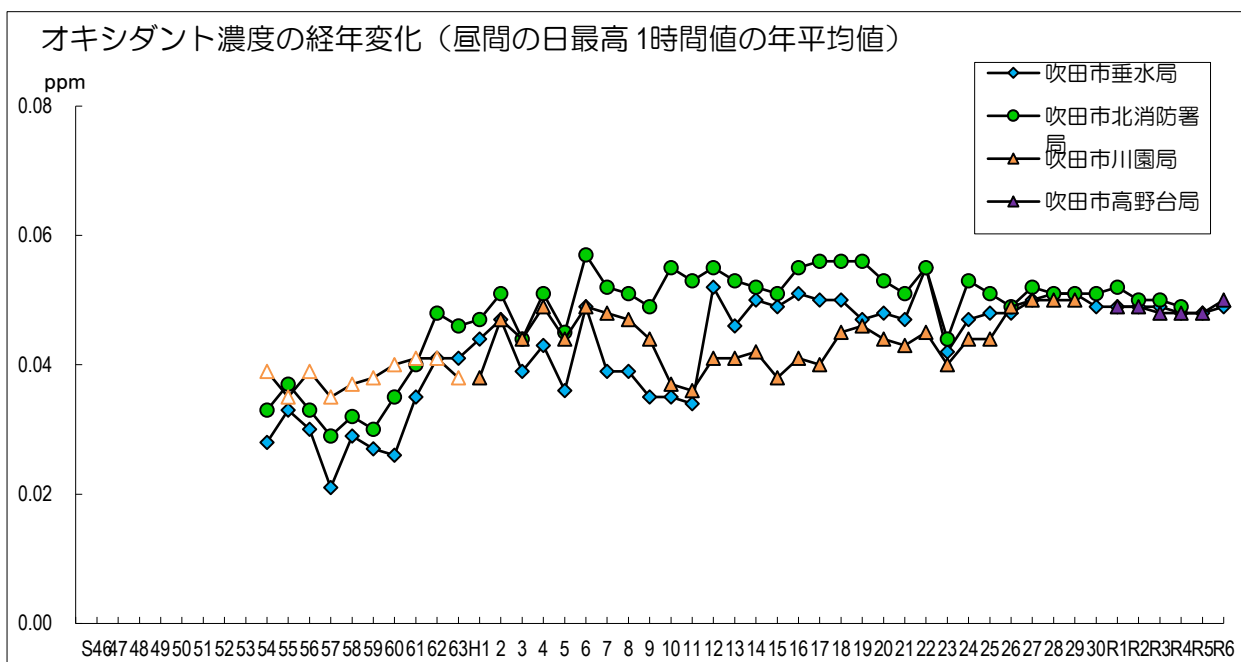


光化学オキシダント



令和6年度（2024年度）オキシダント濃度の測定結果

測定局	年度	昼間 測定日数	昼間 測定時間	昼間の 1時間値の 年平均値	昼間の1時間値が 0.06ppmを超えた 日数と時間数		昼間の1時間値が 0.12ppm以上の 日数と時間数		昼間の 1時間値の 最高値	昼間の 日最高1時間値の 年平均値
		日	時間	ppm	日	時間	日	時間	ppm	ppm
吹田市垂水局	令和2	365	5,421	0.035	83	379	2	3	0.123	0.049
	3	365	5,420	0.035	81	352	0	0	0.107	0.049
	4	365	5,423	0.034	77	374	0	0	0.107	0.048
	5	366	5,436	0.034	71	319	1	1	0.126	0.048
	6	364	5,409	0.036	82	374	0	0	0.104	0.049
吹田市 北消防署局	令和2	365	5,415	0.035	80	389	2	4	0.124	0.050
	3	365	5,418	0.036	86	384	0	0	0.106	0.050
	4	365	5,421	0.034	82	413	0	0	0.113	0.049
	5									
	6									
吹田市高野台局	令和2	365	5,418	0.034	79	370	2	2	0.125	0.049
	3	362	5,352	0.034	79	332	0	0	0.103	0.048
	4	365	5,424	0.034	75	385	0	0	0.113	0.048
	5	366	5,448	0.034	74	320	0	0	0.113	0.048
	6	364	5,409	0.037	83	396	0	0	0.107	0.050

（注）1 昼間とは、5時から20時までの時間帯である。

2 環境目標値は、昼間の1時間値が、0.06ppm以下であること。

※ 吹田市北消防署局は令和5年4月から休止中。

令和6年度（2024年度）オキシダント濃度の月別変化

		令和6年										令和7年			
測定局	項目	4月	5月	6月	7月	8月	9月	10月	11月	12月	1月	2月	3月	年間	
吹田市垂水局	昼間測定日数	日	30	31	30	31	31	30	31	29	31	31	28	31	364
	昼間測定時間	時間	448	463	448	462	462	448	463	415	462	462	418	458	5409
	昼間の1時間値の平均値	ppm	0.047	0.047	0.047	0.028	0.034	0.033	0.036	0.030	0.027	0.029	0.031	0.040	0.036
	昼間の1時間値が0.06ppmを 超えた日数と時間数	日	14	12	19	5	13	10	3	0	0	0	0	6	82
		時間	59	59	92	10	47	43	11	0	0	0	0	53	374
	昼間の1時間値が0.12ppm 以上の日数と時間数	日	0	0	0	0	0	0	0	0	0	0	0	0	0
		時間	0	0	0	0	0	0	0	0	0	0	0	0	0
	昼間の1時間値の最高値	ppm	0.092	0.082	0.104	0.072	0.103	0.092	0.074	0.052	0.048	0.056	0.058	0.091	0.104
	昼間の日最高1時間値の平均値	ppm	0.060	0.060	0.065	0.044	0.054	0.052	0.047	0.040	0.037	0.040	0.040	0.052	0.049
吹田市 高野台局	昼間測定日数	日	30	31	30	31	31	30	31	29	31	31	28	31	364
	昼間測定時間	時間	448	463	448	463	460	447	463	414	462	463	418	460	5409
	昼間の1時間値の平均値	ppm	0.048	0.048	0.047	0.030	0.034	0.034	0.036	0.030	0.028	0.031	0.035	0.042	0.037
	昼間の1時間値が0.06ppmを 超えた日数と時間数	日	14	15	18	5	11	11	2	0	0	0	1	6	83
		時間	66	70	84	16	44	46	13	0	0	0	2	55	396
	昼間の1時間値が0.12ppm 以上の日数と時間数	日	0	0	0	0	0	0	0	0	0	0	0	0	0
		時間	0	0	0	0	0	0	0	0	0	0	0	0	0
	昼間の1時間値の最高値	ppm	0.092	0.088	0.104	0.078	0.107	0.092	0.082	0.053	0.052	0.059	0.063	0.096	0.107
	昼間の日最高1時間値の平均値	ppm	0.060	0.061	0.064	0.046	0.053	0.052	0.047	0.040	0.039	0.041	0.043	0.054	0.050