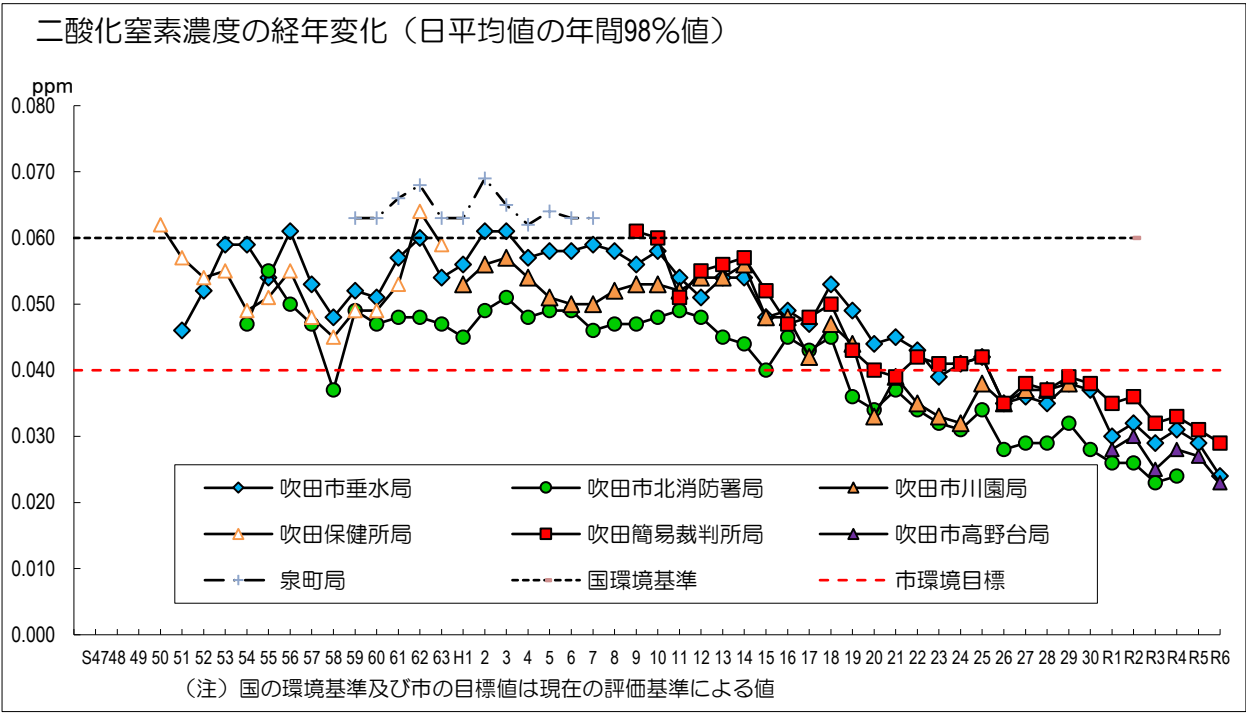
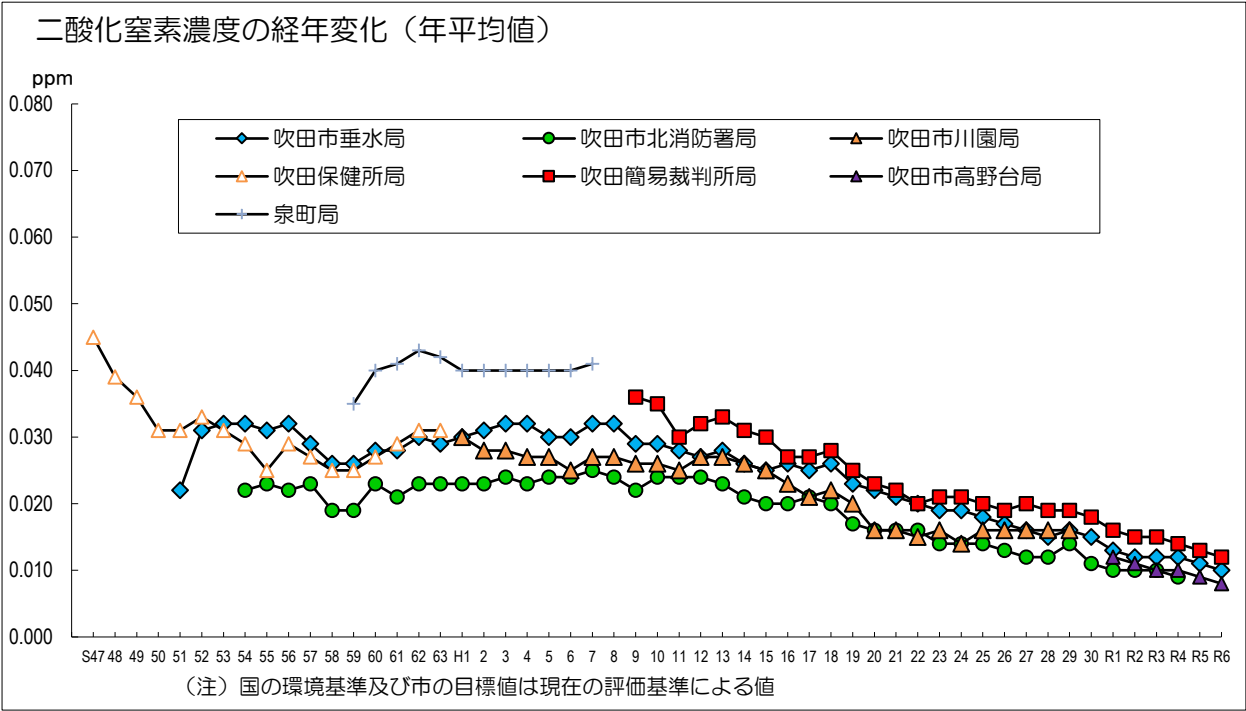


# 二酸化窒素



# 令和6年度（2024年度）二酸化窒素濃度の測定結果

測定局	年度	有効 測定日数	測定時間	年平均値	日平均値の濃度別出現日数とその割合								日平均値の 年間98%値	国の環境基準を 達成できなかった 日数(注)
					0.02ppm以下		0.02ppm超 0.04ppm未満		0.04ppm以上 0.06ppm以下		0.06ppm超			
					日	%	日	%	日	%	日	%		
吹田市垂水局	令和2	362	8,643	0.012	318	87.8	43	11.9	1	0.3	0	0.0	0.032	0
	3	363	8,647	0.012	322	88.7	41	11.3	0	0.0	0	0.0	0.029	0
	4	342	8,137	0.012	307	89.8	35	10.2	0	0.0	0	0.0	0.031	0
	5	362	8,624	0.011	327	90.3	35	9.7	0	0.0	0	0.0	0.029	0
	6	362	8,635	0.010	345	95.3	17	4.7	0	0.0	0	0.0	0.024	0
吹田市 北消防署局	令和2	362	8,630	0.010	335	92.5	27	7.5	0	0.0	0	0.0	0.026	0
	3	351	8,433	0.010	331	94.3	20	5.7	0	0.0	0	0.0	0.023	0
	4	363	8,643	0.009	346	95.3	17	4.7	0	0.0	0	0.0	0.024	0
	5													
	6													
吹田 簡易裁判所局	令和2	362	8,636	0.015	288	79.6	73	20.2	1	0.3	0	0.0	0.036	0
	3	361	8,628	0.015	298	82.5	63	17.5	0	0.0	0	0.0	0.032	0
	4	351	8,476	0.014	293	83.5	58	16.5	0	0.0	0	0.0	0.033	0
	5	364	8,656	0.013	305	83.8	59	16.2	0	0.0	0	0.0	0.031	0
	6	360	8,604	0.012	326	90.6	34	9.4	0	0.0	0	0.0	0.029	0
吹田市 高野台局	令和2	363	8,643	0.011	323	89.0	40	11.0	0	0.0	0	0.0	0.030	0
	3	357	8,542	0.010	329	92.2	28	7.8	0	0.0	0	0.0	0.025	0
	4	363	8,645	0.010	341	93.9	22	6.1	0	0.0	0	0.0	0.028	0
	5	351	8,392	0.009	326	92.9	25	7.1	0	0.0	0	0.0	0.027	0
	6	363	8,641	0.008	349	96.1	14	3.9	0	0.0	0	0.0	0.023	0

（注） 国の二酸化窒素にかかる環境基準では、年間の日平均値のうち、低い方から98%に相当する日平均値（「日平均値の年間98%値」という。）で評価することとされており、この値が0.06ppm以下の場合環境基準を達成したとされる。

なお、年間における二酸化窒素の測定時間が6,000時間に満たない測定局については、環境基準による大気汚染の評価の対象としない。

※ 吹田市北消防署局は令和5年4月から休止中。

# 令和6年度（2024年度）二酸化窒素濃度の月別変化

測定局	項目	令和6年					令和7年								
		4月	5月	6月	7月	8月	9月	10月	11月	12月	1月	2月	3月	年間	
吹田市垂水局	有効測定日数	日	30	30	30	31	31	28	31	30	31	31	28	31	362
	測定時間	時間	713	731	713	735	736	687	737	713	734	737	664	735	8635
	平均値	ppm	0.010	0.008	0.009	0.009	0.007	0.006	0.007	0.009	0.013	0.014	0.012	0.010	0.010
	1時間値の最高値	ppm	0.047	0.032	0.029	0.023	0.030	0.017	0.021	0.039	0.053	0.059	0.054	0.050	0.059
	日平均値の最高値	ppm	0.019	0.016	0.016	0.013	0.012	0.011	0.013	0.021	0.030	0.030	0.029	0.025	0.030
	1時間値が0.2ppmを超えた時間数	時間	0	0	0	0	0	0	0	0	0	0	0	0	0
	1時間値が0.1ppm以上0.2ppm以下の時間数	時間	0	0	0	0	0	0	0	0	0	0	0	0	0
	日平均値が0.06ppmを超えた日数	日	0	0	0	0	0	0	0	0	0	0	0	0	0
	日平均値が0.04ppm以上0.06ppm以下の日数	日	0	0	0	0	0	0	0	0	0	0	0	0	0
	日平均値が0.02ppmを超え0.04ppm未満の日数	日	1	0	0	0	0	0	1	7	11	8	4	3	35
吹田 簡易裁判所局	有効測定日数	日	30	31	30	31	31	26	31	30	31	31	28	30	360
	測定時間	時間	712	738	710	736	737	654	738	714	733	737	665	730	8604
	平均値	ppm	0.013	0.010	0.011	0.009	0.007	0.008	0.010	0.012	0.016	0.016	0.014	0.016	0.012
	1時間値の最高値	ppm	0.047	0.033	0.032	0.031	0.026	0.023	0.028	0.042	0.055	0.062	0.055	0.055	0.062
	日平均値の最高値	ppm	0.024	0.018	0.019	0.019	0.013	0.013	0.018	0.024	0.034	0.034	0.034	0.029	0.034
	1時間値が0.2ppmを超えた時間数	時間	0	0	0	0	0	0	0	0	0	0	0	0	0
	1時間値が0.1ppm以上0.2ppm以下の時間数	時間	0	0	0	0	0	0	0	0	0	0	0	0	0
	日平均値が0.06ppmを超えた日数	日	0	0	0	0	0	0	0	0	0	0	0	0	0
	日平均値が0.04ppm以上0.06ppm以下の日数	日	0	0	0	0	0	0	0	0	0	0	0	0	0
	日平均値が0.02ppmを超え0.04ppm未満の日数	日	1	1	2	0	0	0	6	11	16	11	6	5	59
吹田市 高野台局	有効測定日数	日	30	31	30	31	31	28	31	30	31	31	28	31	363
	測定時間	時間	713	738	713	737	735	680	738	714	734	738	666	735	8641
	平均値	ppm	0.009	0.007	0.007	0.008	0.005	0.006	0.006	0.008	0.012	0.013	0.010	0.010	0.008
	1時間値の最高値	ppm	0.036	0.027	0.034	0.020	0.024	0.019	0.021	0.029	0.041	0.055	0.050	0.039	0.055
	日平均値の最高値	ppm	0.018	0.014	0.014	0.013	0.012	0.010	0.011	0.018	0.027	0.030	0.027	0.023	0.030
	1時間値が0.2ppmを超えた時間数	時間	0	0	0	0	0	0	0	0	0	0	0	0	0
	1時間値が0.1ppm以上0.2ppm以下の時間数	時間	0	0	0	0	0	0	0	0	0	0	0	0	0
	日平均値が0.06ppmを超えた日数	日	0	0	0	0	0	0	0	0	0	0	0	0	0
	日平均値が0.04ppm以上0.06ppm以下の日数	日	0	0	0	0	0	0	0	0	0	0	0	0	0
	日平均値が0.02ppmを超え0.04ppm未満の日数	日	0	0	0	0	0	0	0	3	10	6	3	3	25