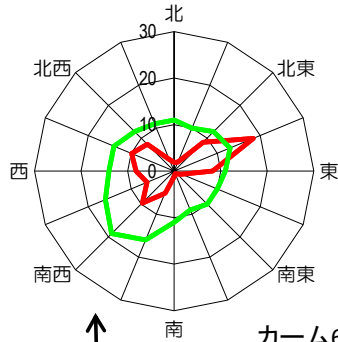
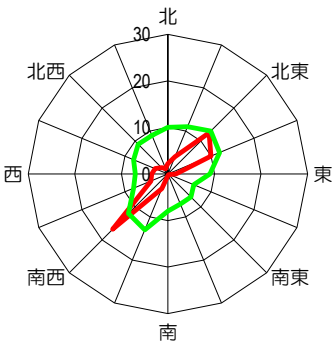


令和6年度（2024年度） 風配図

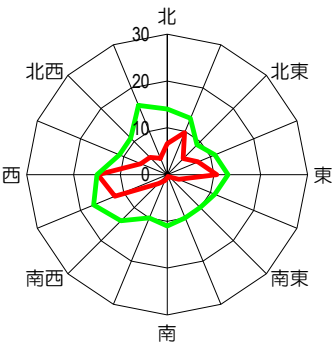
※吹田市北消防署局は、令和5年度から休止中。



カーム6.0%  
吹田市垂水局



カーム 34.6%  
吹田市高野台局



カーム 10.6%  
吹田簡易裁判局

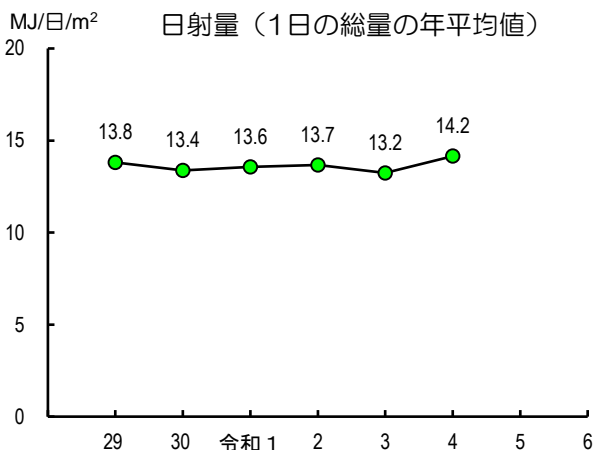
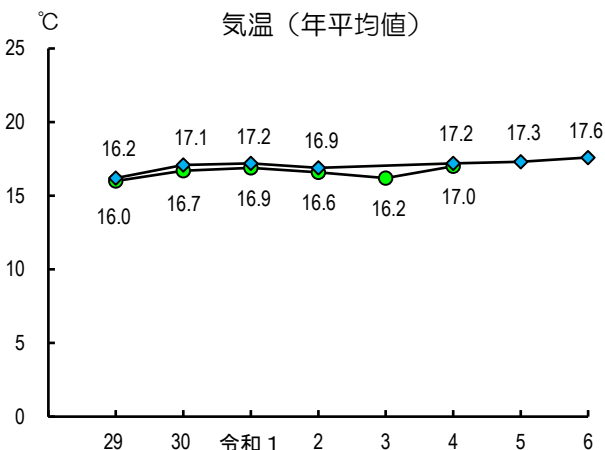
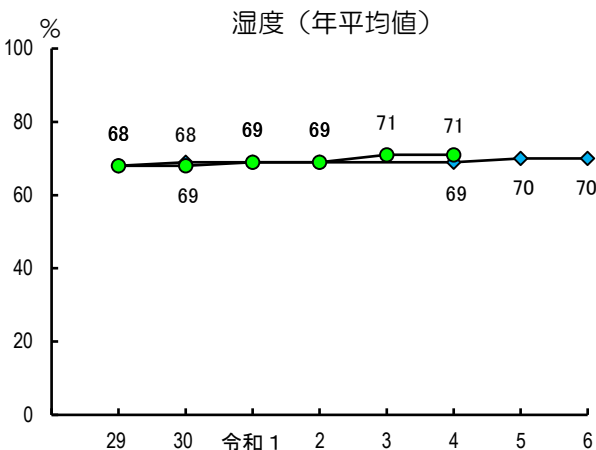
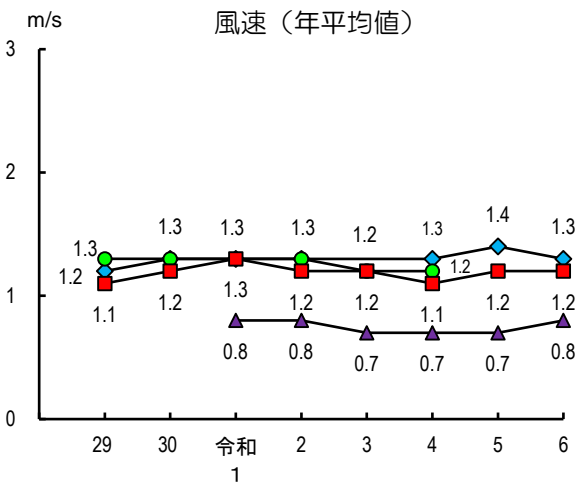
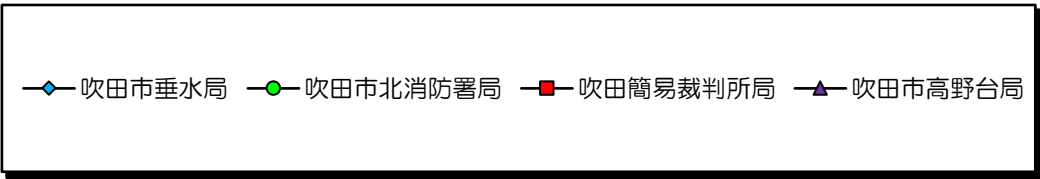


(凡例) ○ 一般環境大気測定局  
□ 自動車排出ガス測定

線種	項目	単位
—	風向頻度	%
—	平均風速	0.1m/s

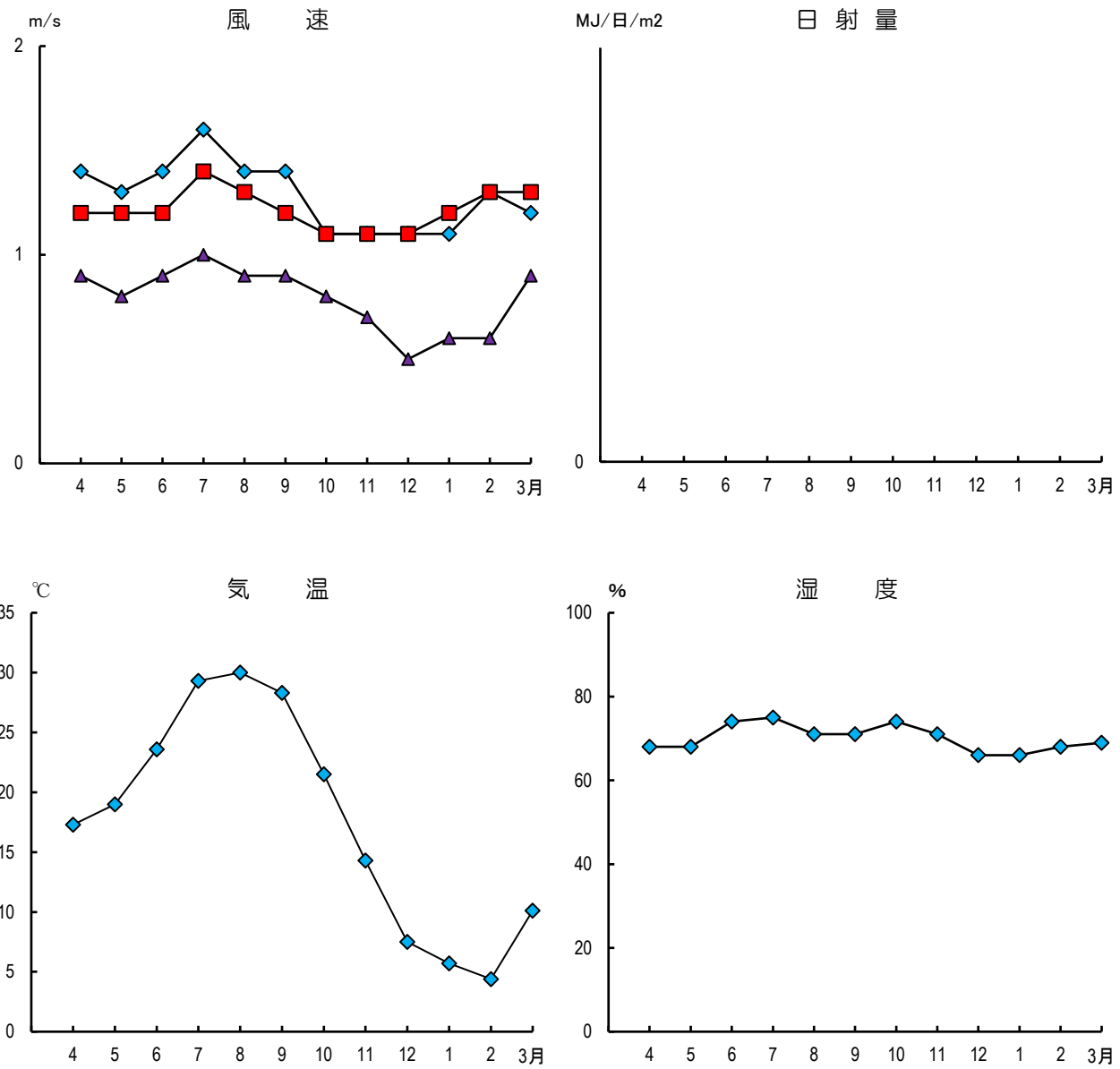
(注) カームとは、風速が0.4m/s 以下をいう。

# 気象の経年変化



※吹田市北消防署局は、令和5年度から休止中

令和6年度（2024年度） 気象の月別変化



※吹田市北消防署局は、令和5年度から休止中