

# SDGs

## 吹田市がやっている 地球を守る取組って？

01

吹田市内で  
太陽光発電システムって  
どれくらい  
導入されているの？



02

吹田市で環境について  
考えられる  
イベントってある？



03

プラスチックごみや  
食品ロスを減らすために  
私たちにできることは？



04

吹田市の  
公共施設って  
環境に優しいの？



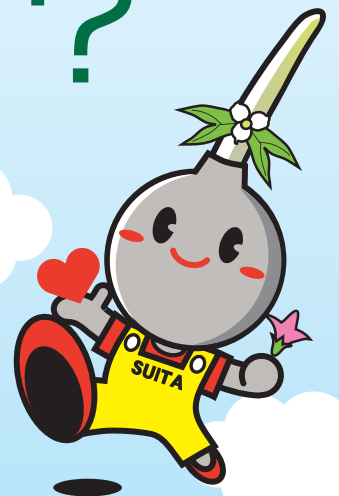
05

夏の気温や室温の  
上昇を抑えるために  
どんな対策をしているの？



06

吹田市では  
毎年どれくらいの  
量のごみが出るの？



吹田市イメージキャラクター すいたん

気になる方は、  
吹田市のホームページを  
ご覧ください。

吹田市環境白書2025



# 吹田市第3次環境基本計画で掲げる 重点戦略と分野別目標

## 重点戦略

戦略の方向性	目 標
戦略Ⅰ はぐくむ	環境保全・創造の基盤となる人・組織・仕組みをはぐくむ
戦略Ⅱ まもる	良好な環境をまもる
戦略Ⅲ そなえる	気候変動による影響にそなえる

## 分野別目標

分野と目標	代表指標と目標値	施策の柱
<b>エネルギー</b> 再生可能エネルギーの活用を中心とした低炭素社会への転換	市域の年間エネルギー消費量 2028年度（令和10年度）までに （市域） <b>13.1PJ</b> （ペタジュール） （家庭部門・市民1人当たり） <b>8.2GJ</b> （ギガジュール） （業務部門・従業員1人当たり） <b>25.6GJ</b> （ギガジュール）	■ ライフスタイルや事業活動の転換促進 ■ 省エネルギー機器などの導入促進 ■ 再生可能エネルギーの導入拡大
<b>自然循環</b> 資源を大切に作る社会システムの形成	市民1人当たりごみ排出量（1日） 2028年度（令和10年度）までに <b>760g</b> リサイクル率 2028年度（令和10年度）までに <b>25.6%</b>	■ ごみの発生抑制を優先する社会への転換 ■ 多くの市民が参加しやすいリサイクルシステムの構築 ■ 排出者責任の確立と事業系ごみの減量促進 ■ 持続可能な低炭素社会実現に寄与する収集体制や処理システムの構築 ■ 水資源の有効利用と健全な水環境の推進 ■ 産業廃棄物の適正処理
<b>生活環境</b> 健康で快適な暮らしを支える環境の保全	公害に関する苦情を解決した割合 2028年度（令和10年度）までに <b>80%</b> 「環境美化推進団体」の団体数 2028年度（令和10年度）までに <b>60団体</b>	■ 環境汚染防止対策の推進 ■ 環境美化の推進 ■ ヒートアイランド対策の推進 ■ 日照障害・電波障害対策
<b>みどり・自然共生</b> 自然の恵みが実感できるみどり豊かな社会の形成	吹田市域の緑被率 将来目標 <b>30%</b> みどりの協定に基づく取組などを行う団体数 2028年度（令和10年度）までに <b>60団体</b> みどり豊かでまちに愛着や誇りを感じる市民の割合 2028年度（令和10年度）までに <b>67%</b>	■ 生物多様性の保全 ■ 自然資源の持続的な利用 ■ みどりを継承する ■ みどりを生み出す ■ みどりを活かす ■ 市民参加・協働により、みどりのまちづくりを進める
<b>都市環境</b> 快適な都市環境の創造	今住んでいるところが気に入っている、住み続けようと思っている市民の割合 2028年度（令和10年度）までに <b>70%</b> まちなみが美しいと感じる市民の割合 2028年度（令和10年度）までに <b>70%</b>	■ 景観まちづくりの推進 ■ 自動車に過度に依存しない交通環境整備 ■ 環境に配慮した開発事業の誘導

問い合わせ先 吹田市環境部環境政策室

TEL:06-6384-1701

E-mail:env-seisaku@city.suita.osaka.jp



この印刷物は、  
植物油インキを使用しています。