



ウォークラリー実施!
健都を歩いて
景品をゲット!

健都の企業・研究機関が大集合!

健都

Fes 2024

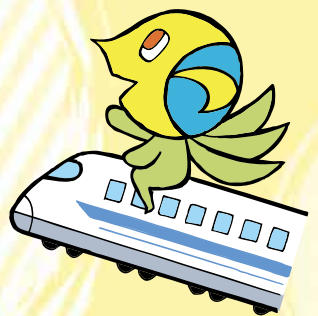
11.17 (SUN)

10:00~16:00

子供向けイベントも
盛りだくさん!



吹田市
イメージキャラクター
すいたん



摂津市
マスコットキャラクター
セツピイ

参加
無料

雨天決行



健都へのアクセス

来場の際は、公共交通機関を利用してください
JR 京都線 岸辺駅から徒歩約4分(連絡通路直結)
阪急京都線 正雀駅から徒歩約10分



ライン
LINEで友だち登録を
すると、「健都ヘルスサポ
ーター」イベント参加ポ
イントがもらえます。



友だち登録はこちら

健康に関する測定や体験ブース、ふだん入
ることができない施設の見学、キッチンカー
など、楽しいイベントが盛りだくさん!

各イベントの開催時間
や最新情報など、詳し
くは市ホームページで
確認してください。



詳しくはこちら



☎健康まちづくり室(出口町 ☎6384・2614 ㊟6339・2058)

【注意事項】 天候などの状況により内容変更・中止になる場合があります。当日のプログラムなど、詳しくは市ホームページを確認してください。イベント会場内でのけが、その他事件・事故などによる損害について一切の責任は負いかねます。イベント中、記録・広報の目的で写真を撮影します。

【主催】吹田市 **【共催】**摂津市・大阪府 **【参画機関】**健都の研究機関、企業など

市役所 代表電話番号 ☎6384・1231
ホームページ <https://www.city.suita.osaka.jp/>

市の人口 38万3669人(前月比+422人)
男18万2673人 女20万996人
世帯数 18万6401世帯 (9月30日現在)



市ホームページ
問い合わせ先一覧



市の電子申込
システム

市報すいたの配布については(株)リビングプロシード(☎4309・6280 ㊟4309・6427)へ、泉町3丁目、金田町、川園町、五月が丘西、五月が丘東、出口町、西の庄町、穂波町、南金田1丁目の配布は(一社)吹田市障がい者の働く場事業団(☎6170・8141 ㊟6317・1231)へ問い合わせてください。