

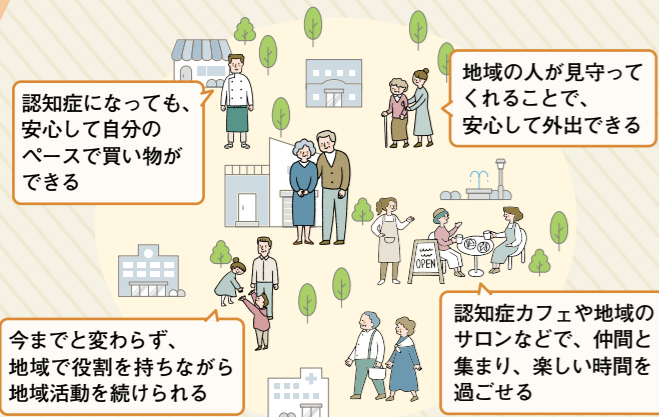
チームで
支援

本格始動に向けて活動中

チームオレンジ

認知症サポーターを中心とした支援者がチームを組み、認知症の人や家族に対する生活上の困りごとの支援などを行う取り組みです。認知症の人やメンバーとして参加します。

チームオレンジが実現するとこんなまち！



認知症になっても、安心して自分のペースで買い物ができる

地域の人が見守ってくれることで、安心して外出できる

今までと変わらず、地域で役割を持ちながら地域活動を続けられる

認知症カフェや地域のサロンなどで、仲間と集まり、楽しい時間を過ごせる

声かけのポイントなどを伝授

認知症地域サポート

認知症の人の特徴や適切な対応の仕方を学ぶ声かけ体験などを通して、認知症の正しい知識の普及や、地域の見守りネットワークづくりに取り組んでいます。



▶市内2か所(令和6年10月現在)でチームオレンジを立ち上げ、それぞれ多彩な取り組みを行っています。興味がある人は、近くの地域包括支援センターへ。

チームオレンジの活動の様子。認知症地域支援推進員*も一緒になって、認知症の人が集える居場所づくりなどを支援しています。
*認知症の人やその家族を支援するコーディネーター

高齢者の気持ちに配慮した声かけ方を学びました！



声かけ体験の様子

見守りの輪

認知機能の低下により、出かけた先で道に迷ってしまうなど、家に帰れなくなってしまう高齢者を早期発見・保護できるよう、さまざまな取り組みをしています。



市ホームページ

もしものお守り

みまもりあいステッカー



徘徊症状がみられる認知症高齢者に貼付。衣類やカバンに貼っておきましょう

①発見者の通報



ステッカーに記載のフリーダイヤルに電話

②直接会話



家族と直接話ができます

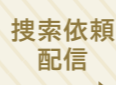
ダウンロードして協力

みまもりあいアプリ

高齢者の写真や特徴などの情報が記載



おばあちゃん・おじいちゃんが見当たらない！
専用アプリの検索依頼ボタンを押すと、協力者に検索依頼が配信されます



検索依頼配信
検索依頼が届いた協力者は、協力ボタンを押すと、配信された検索者情報が閲覧できます

相談窓口

高齢者に関する総合相談窓口である地域包括支援センターでは、認知症に関する相談にも対応。少しでも気になることがあれば、住んでいる地域を担当する地域包括支援センターへ相談を。市ホームページ



市ホームページ

交流

気軽に行ける集いの場

認知症カフェ

認知症の人やその家族、医療や介護の専門職、地域の人などが気軽に参加し、交流や相談ができる集いの場です。市内25か所で活動しています(令和6年6月現在)。市ホームページに一覧を掲載しているので、気軽にお問い合わせください。



市ホームページ



認知症カフェのみなさん



参加者からは「いろいろな話ができ、楽しい」「みんなで話せて、気持ちが軽くなった」といった声が届いています。

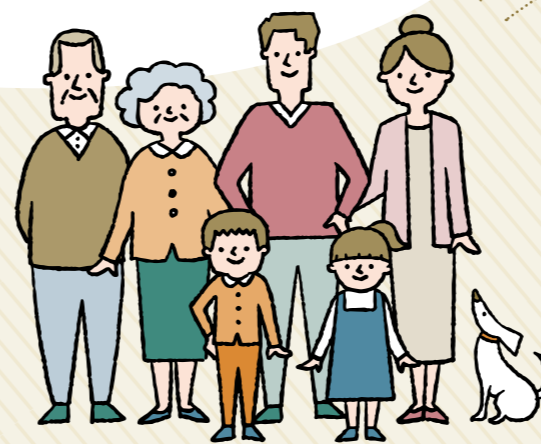
認知症になっても安心して暮らせるまちへ

地域で認知症の人を支えます

市内の高齢者のうち、8.5人の身近な病気です。今後も高齢される中、市では、認知症にぞして、さまざまな取り組みを

に1人いる認知症は、誰もがなりう化に伴い、認知症の人の増加が予測なっても安心して暮らせるまちをめ進めています。
TEL6368・1375
FAX6368・7348)

年を重ねても安心ね



啓発

正しく理解しサポート

認知症サポーター

認知症についての正しい知識や接し方などを学ぶ「認知症サポーター養成講座」を定期的に開催しています。認知症サポーターは、何か特別なことをするわけではありませんが、講座で学んだ知識を友人や家族に伝える、近所に気になる人がいればさりげなく見守る、認知症の人や家族の話し相手になるなど、認知症の基本を学んだサポーターだからこそできるサポートをします。

参加はこちらから



市ホームページ

オレンジリングが認知症サポーターの目印



認知症サポーター養成講座の様子。多くの人が受講しています

第9期吹田健やか年輪プラン

(第9期吹田市高齢者保健福祉計画・介護保険事業計画)

年輪プランの紹介動画を作ったよ。QRコードからチェックしてね。



市ホームページ

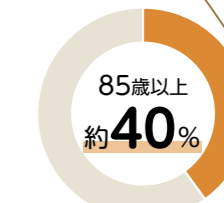
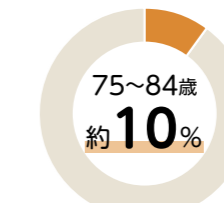
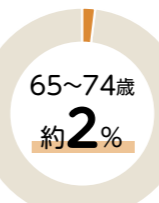


ずっと吹田で、ずっと元気に

認知症とは？

さまざまな原因により、脳の働きが低下し、記憶、判断力といった認知機能の低下など、生活に支障をきたした状態のことをいいます。

市内の認知症の人の割合(2023年)



市内の65歳以上のうち8.5人に1人が認知症