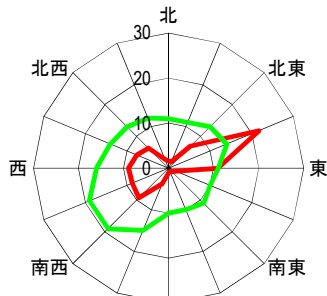
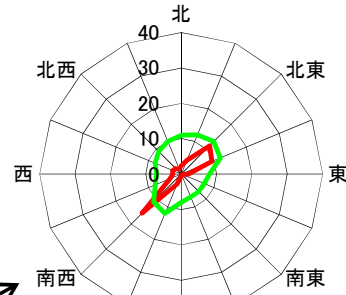


令和5年度(2023年度) 風配図

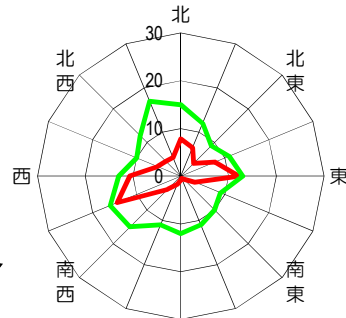
※吹田市北消防署局は、令和5年度(2023年度)から休止中



カーム 5.9%
吹田市垂水局



カーム 38.6%
吹田市高野台局



カーム 12.0%
吹田簡易裁判局



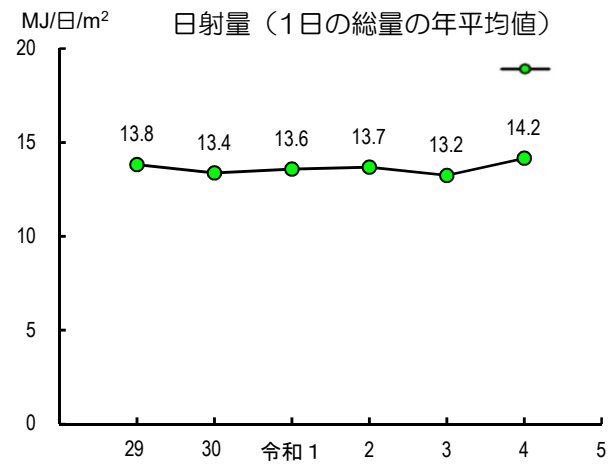
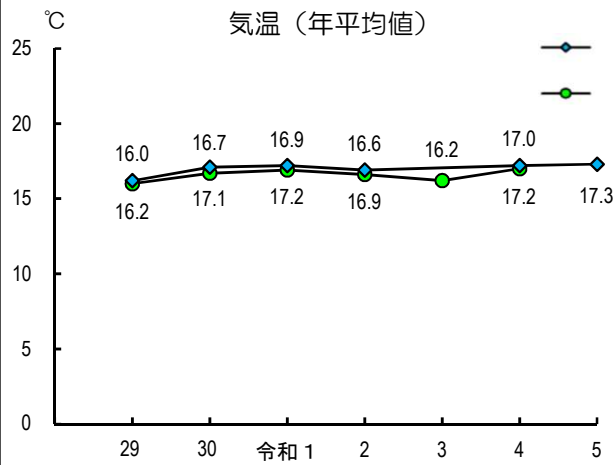
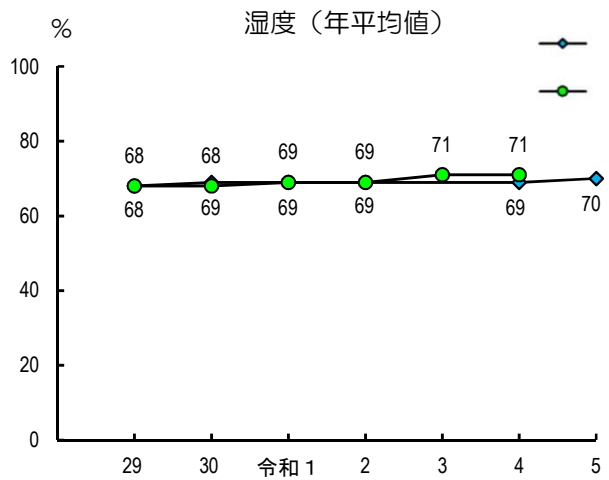
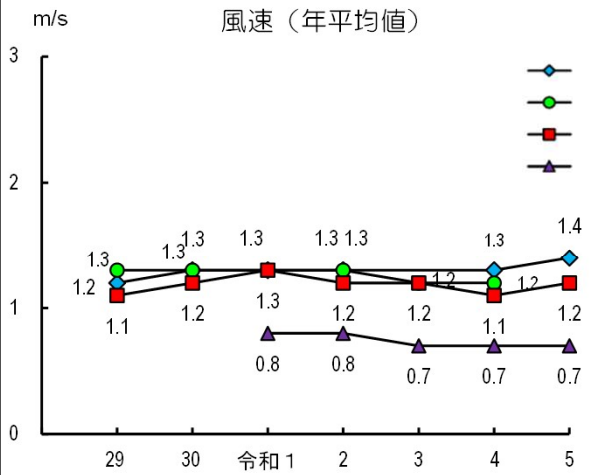
(凡例) ○ 一般環境大気測定局
□ 自動車排気ガス測定

線種	項目	単位
— (Red)	風向頻度	%
— (Green)	平均風速	0.1m/s

(注) カームとは、風速が 0.4m/s 以下をいう。

気象の経年変化

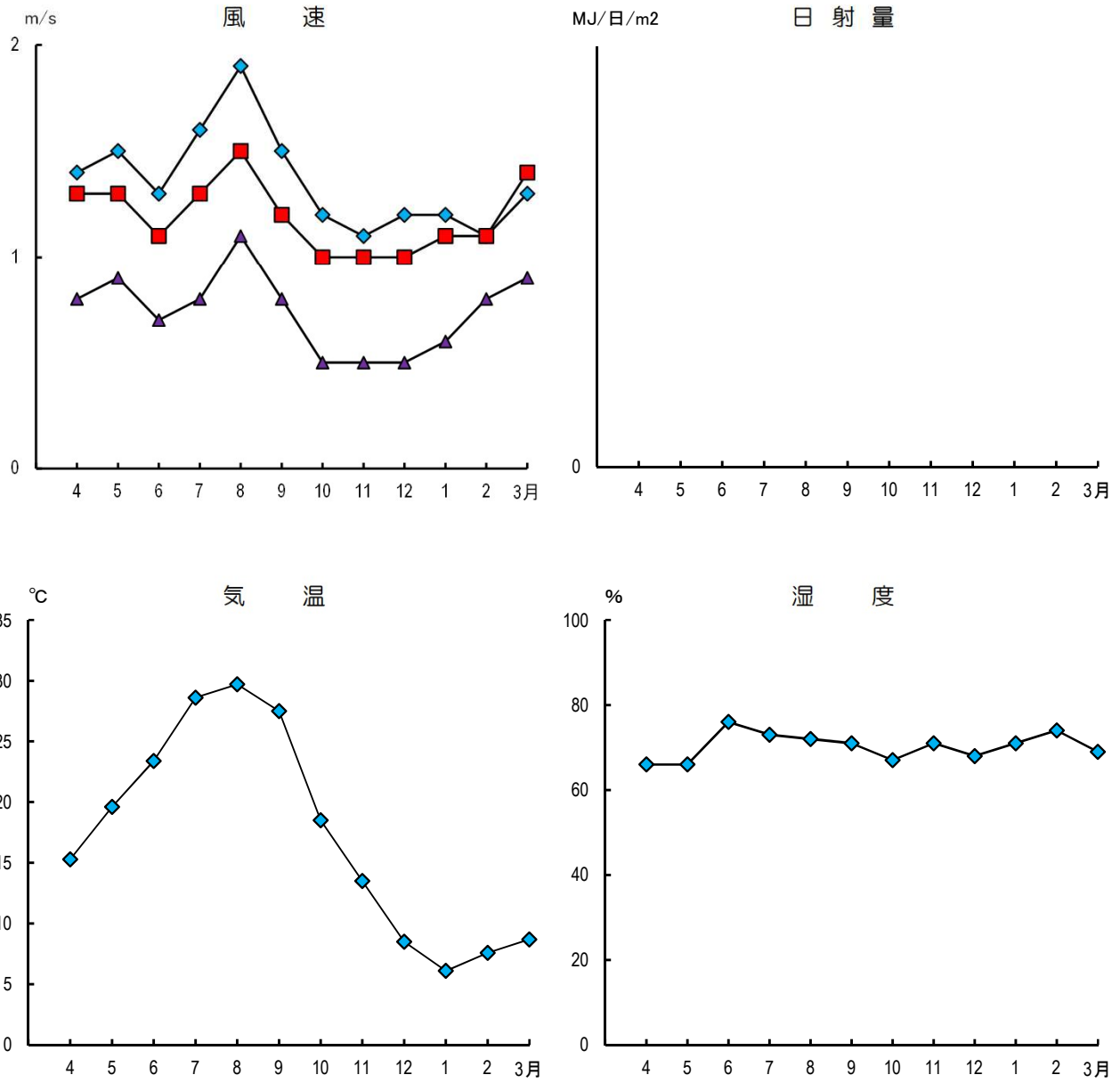
吹田市垂水局 吹田市北消防署局 吹田簡易裁判所局 吹田市高野台局



※吹田市北消防署局は、令和5年度（2023年度）から休止中

令和5年度(2023年度) 気象の月別変化

吹田市垂水局 吹田市北消防署局 吹田簡易裁判所局 吹田市高野台局



※吹田市北消防署局は、令和5年度(2023年度)から休止中