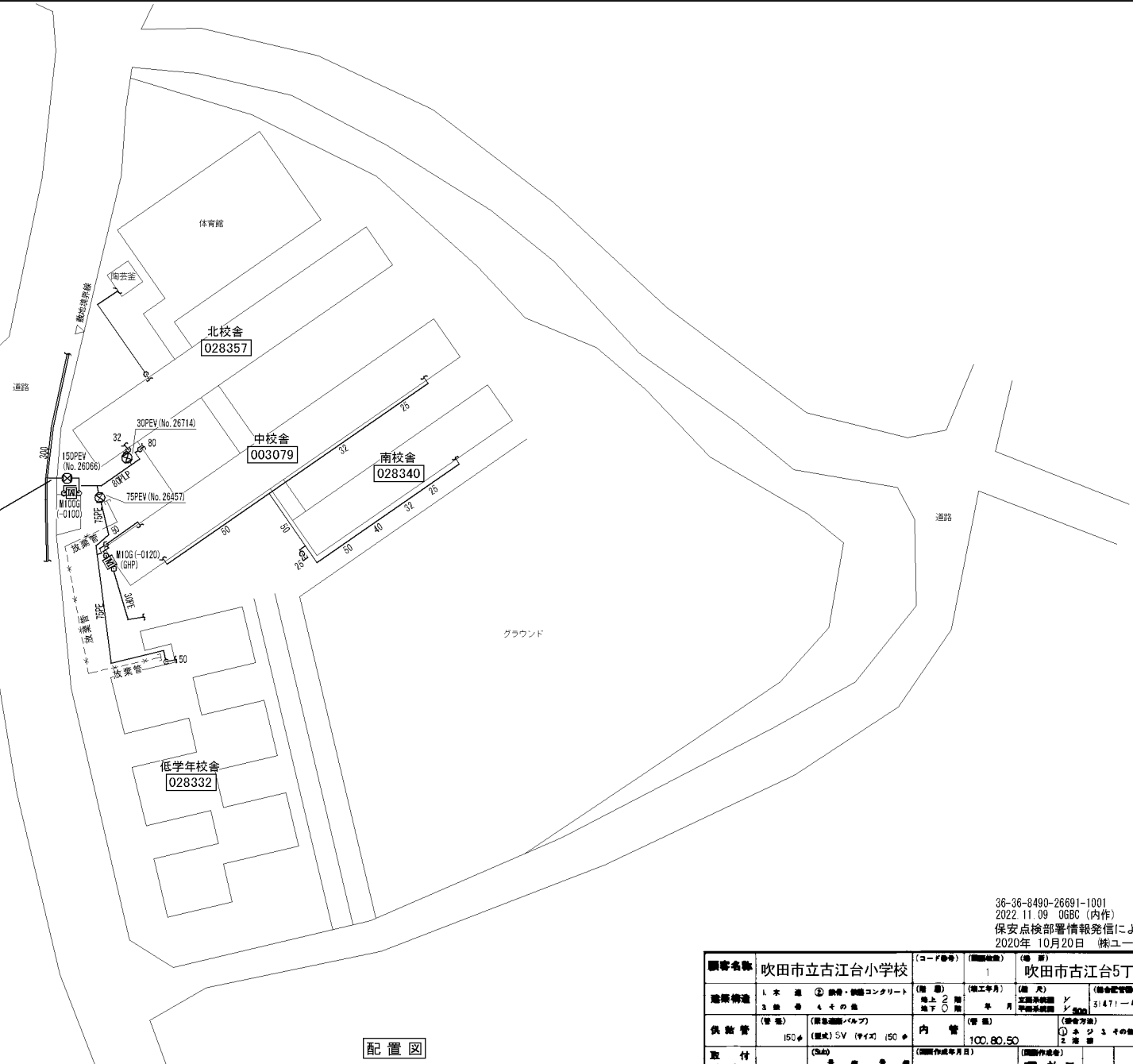




供給管番号210000-121-7941



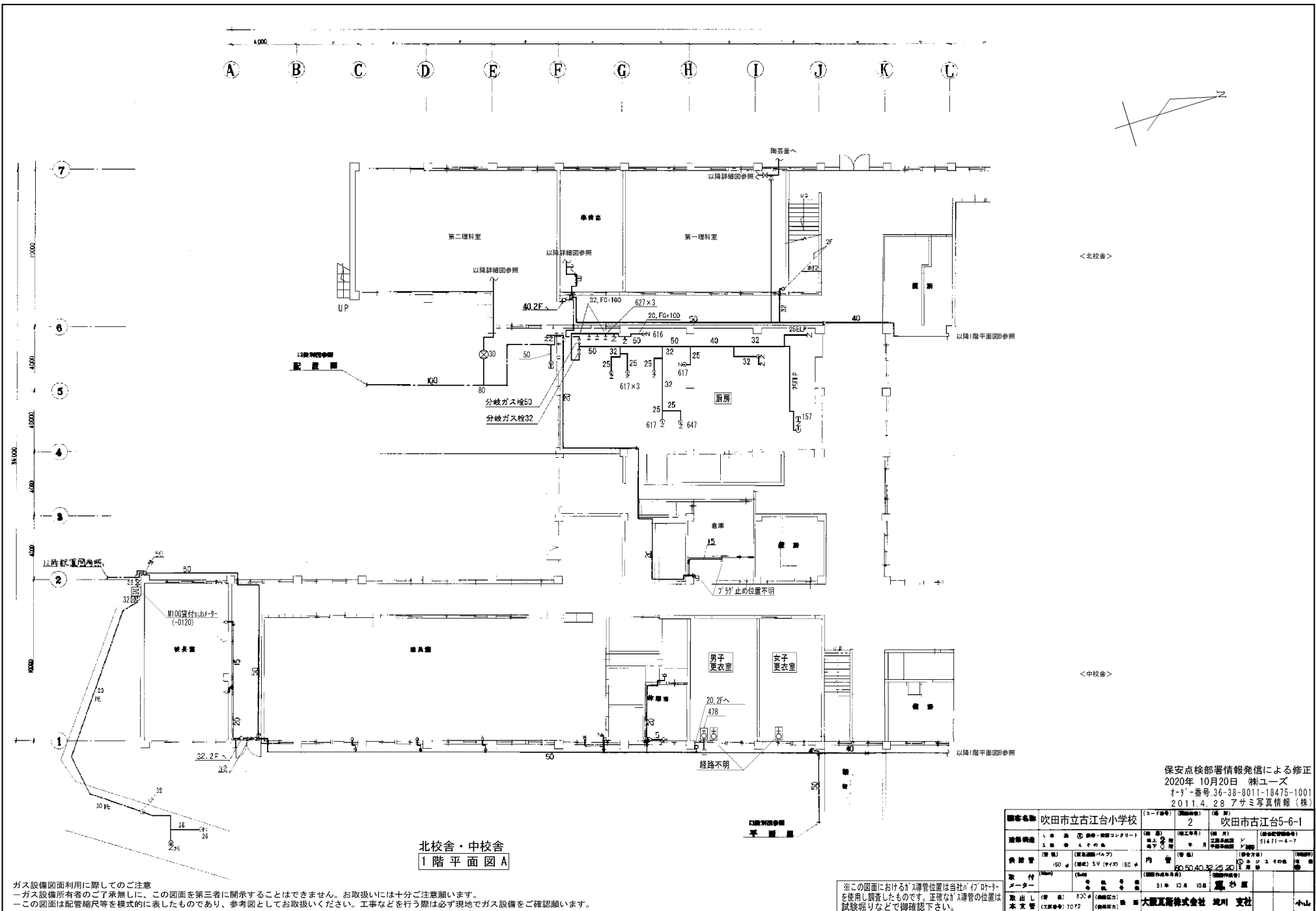
配置図

※この図面におけるガス導管位置は埋設管探査機  
 を使用し調査したものです。現状と異なる場合があり  
 ますので、ガス管に影響を及ぼす工事を行われる  
 場合は、必ず事前に当社までご連絡下さい。  
 連絡先 大阪ガス株式会社 保安指令設備点検  
 TEL (0726) 71-4286

ガス設備図面利用に際してのご注意  
 一ガス設備所有者のご了承無しに、この図面を第三者に開示することはできません。お取扱いには十分ご注意ください。  
 一この図面は配管縮尺等を模式的に表したものであり、参考図としてお取扱いください。工事などを行う際は必ず現地でご確認願います。

36-36-8490-26691-1001  
 2022.11.09 OGBC (内作)  
 保安点検部署情報発信による修正  
 2020年 10月20日 線ユース

顧客名称	吹田市立古江台小学校	(コード等)	1	(地 区)	吹田市古江台5丁目6-1
建築構造	1. 木造 2. 鉄骨・鉄筋コンクリート 3. 鉄骨 4. その他の鉄骨 (管 径)	(階 層)	地上 2 階 地下 0 階	(竣工年月)	(備 考)
供給管	150φ (管 径) (形式) SV (94×) 150φ	内 管	100, 80, 50 (管 径)	51471-4-7	(備 考)
取付 メーター	51年 10月 10日	(設置作成年月日)	鳳 杉 屋	① 本 3 その他の 2 番 号	(備 考)
取出し 本支管	300φ (工 程 号) 167072	(管 径) (使用圧力)	大阪瓦斯株式会社 流川 支社	小山	



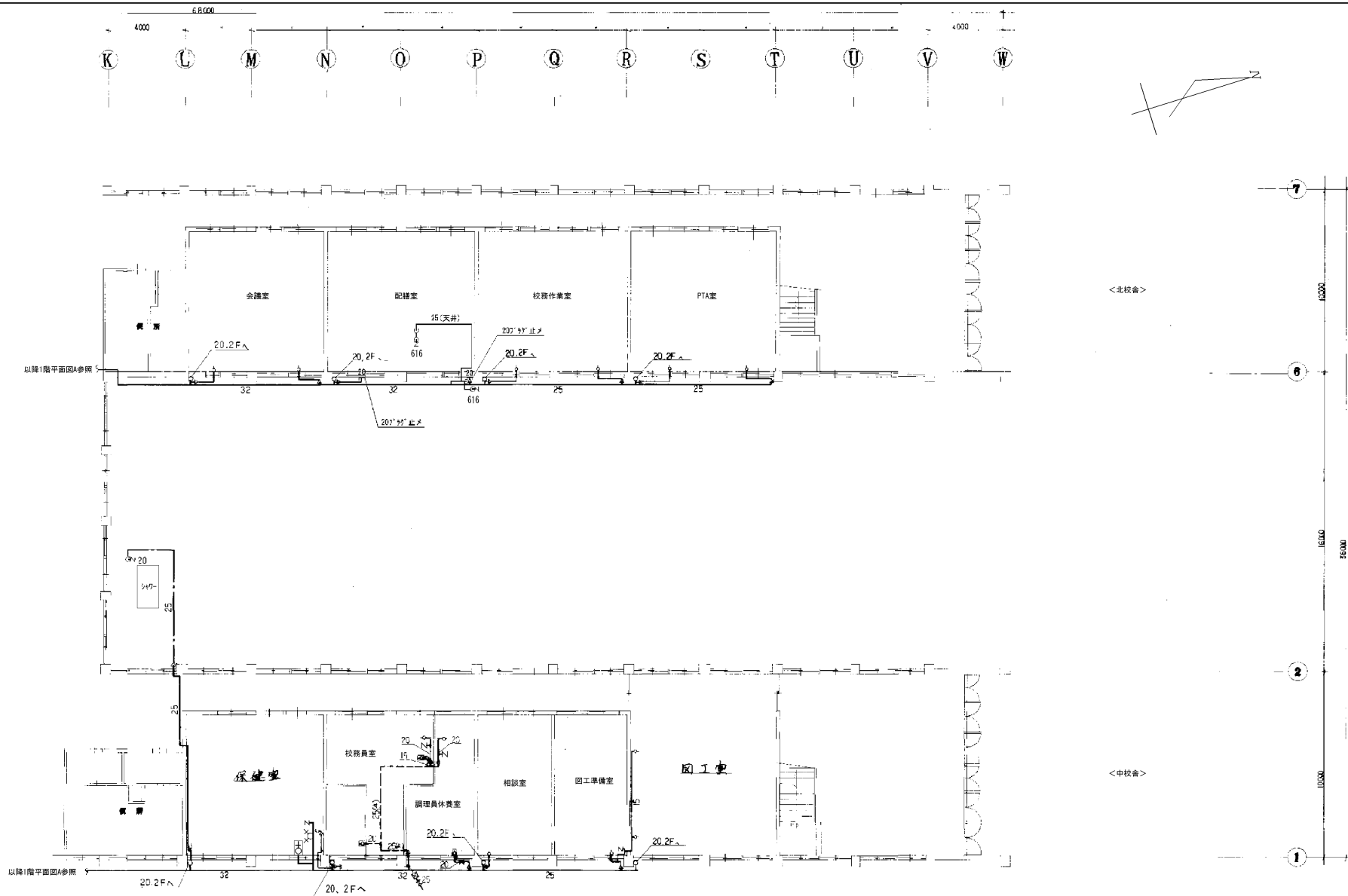
北校舎・中校舎  
1階平面図A

ガス設備図面利用に際してのご注意  
 ーガス設備所有者のご了承無しに、この図面を第三者に開示することはできません。お取扱いには十分ご注意ください。  
 ーこの図面は配管縮尺等を模式的に表したものであり、参考図としてお取扱いください。工事などを行う際は必ず現地でガス設備をご確認ください。

※この図面におけるガス配管位置は当社「パイパー」を使用し調査したものです。正確なガス配管位置は試験艇りなどで御確認下さい。

保安点検部署情報発信による修正  
 2020年10月20日 株式会社  
 〒9-番号:36-38-8011-18475-1001  
 2011.4.28 アサミ写真情報(株)

顧客名称	吹田市立古江台小学校	(コーポレート)	2	吹田市古江台5-6-1
連絡先	1. 本館 2. 営業 3. 受付 4. その他	(営業時間) 平日 9:00~17:00 土曜 9:00~12:00 日曜 休業	(施工時間) 24時間	(担当部署) 51471-4-7
料金	(基本料金) 150 (検針) 5V (1ヶ月) 150	(検針) 5V (1ヶ月) 150	内 50,50,40,32,25,20	(検針) 5V (1ヶ月) 150
取付メーター	(検針) 5V (1ヶ月) 150	(検針) 5V (1ヶ月) 150	(検針) 5V (1ヶ月) 150	(検針) 5V (1ヶ月) 150
取出し本支管	(検針) 5V (1ヶ月) 150	(検針) 5V (1ヶ月) 150	(検針) 5V (1ヶ月) 150	(検針) 5V (1ヶ月) 150

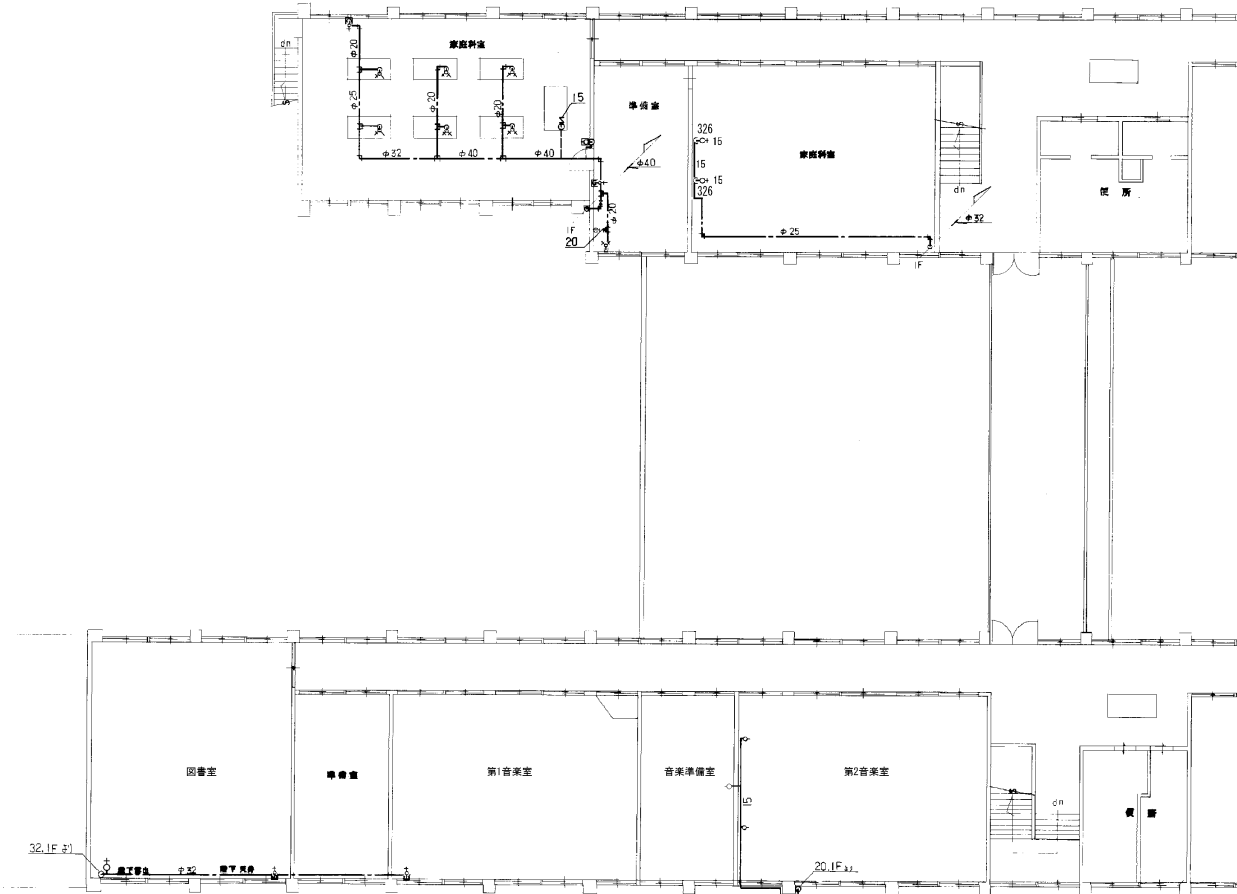
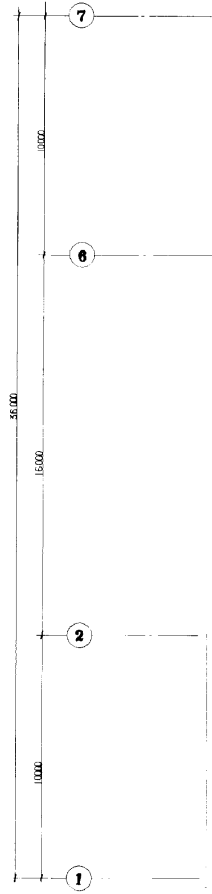
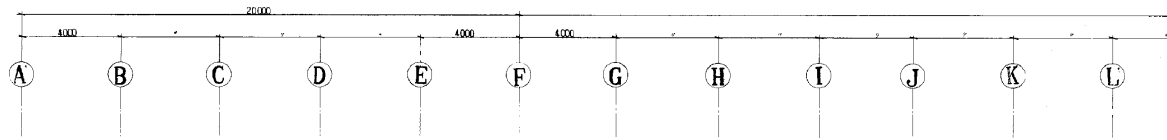


北校舎・中校舎  
1階平面図B

保安点検部署情報発信による修正  
2020年 10月20日 継ユーズ

顧客名称	吹田市立古江台小学校	(コード番号)	3	(場所)	吹田市古江台5-6-1
路線構造	1 木造 2 鉄骨 3 鉄骨 4 その他の骨	(構造) ① 鋼骨・鋼筋コンクリート ② 木造 ③ 鉄骨 ④ その他の骨	(竣工年月)	年 月 日	(特命検査種別等) シ 31471-4-7
供給管	(管径) 150φ	(材質) SV (9+13)	(管種)	内管	(検査方法) ① 全シ ② その他の
取付	(仕様) (S40)	(規格) SV (9+13)	(規格) (吹中検等)	51年 10月 10日	(検査種別等)
取出し 本支費	(管径) 50φ (規格) SV (9+13)	(規格) (吹中検等)	51年 10月 10日	大原瓦斯株式会社 渡川 支社	小山

ガス設備図面利用に際してのご注意  
 一 ガス設備所有者の了解無しに、この図面を第三者に開示することはできません。お取扱いには十分ご注意ください。  
 一 この図面は配管断尺等を模式的に表したものであり、参考図としてお取扱い下さい。工事などを行う際は必ず現場でガス設備をご確認ください。



<北校舎>

<中校舎>

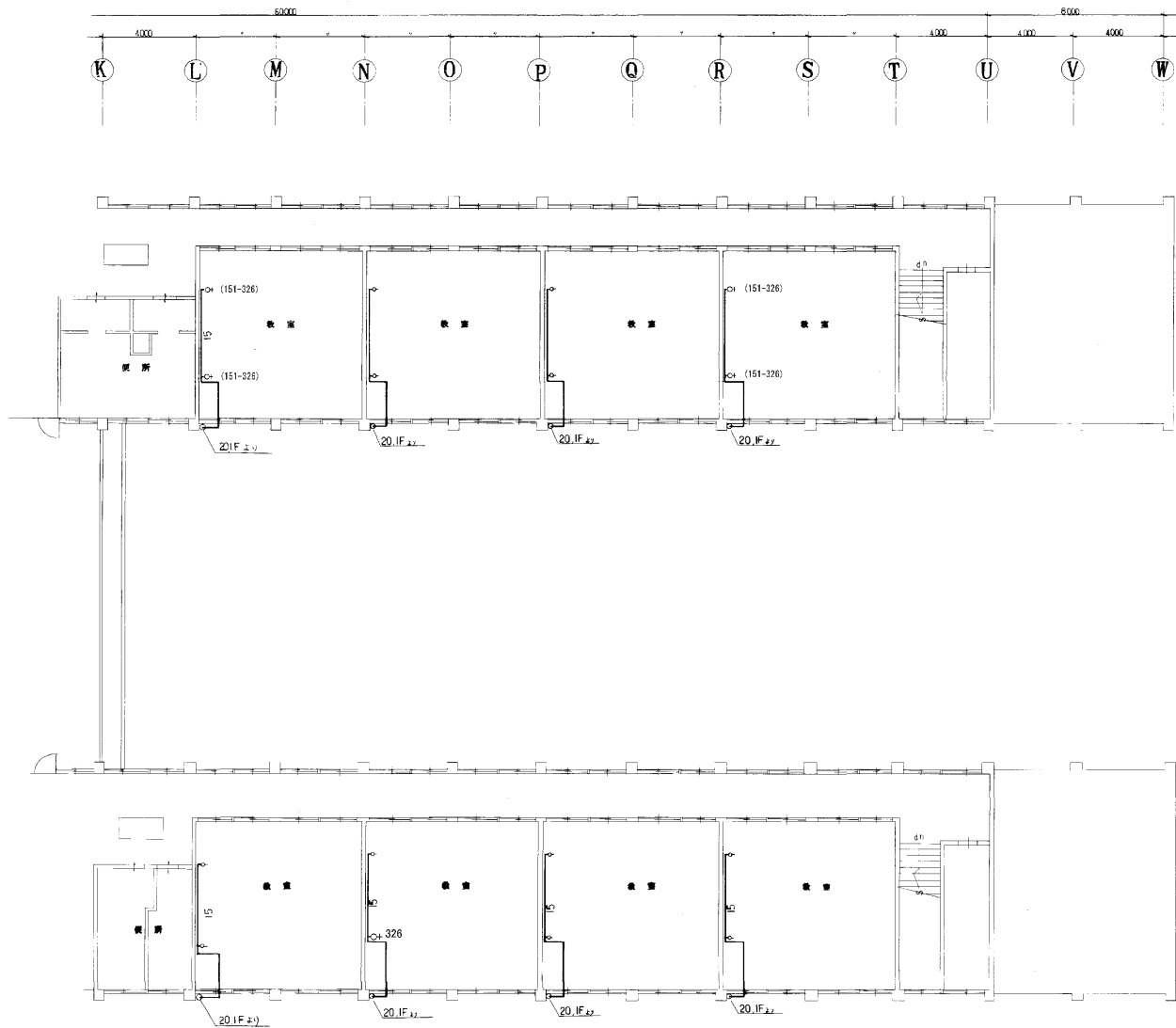
北校舎・中校舎  
2階平面図A

保安点検部署情報発信による修正  
2020年 10月20日 樹ユーズ

顧客名称	吹田市立古江台小学校	(コード番号)	4	(場所)	吹田市古江台5-6-1
建築構造	①木造 ②鉄骨・鉄骨コンクリート ③鉄骨 ④その他	(階層)	地上 地下	(竣工年月)	竣工年月
供給管	(管径) 150φ (材質) SV (寸法) 150φ	(管種)	内管	(管径)	40, 32, 25, 20, 15
取付ブレーカー	(管径) 500φ (材質) T012	(取付位置)	51年 10月 10日	(取付方法)	①ネジ ②その他
取出し本支管	(取付位置)	大層瓦葺株式会社	滝川 支社		

※この図面に示すガス設備はガス検査員による点検を必要とするものです。正確なガス設備の位置は試験機などで確認して下さい。

ガス設備図面利用に際してのご注意  
 一 ガス設備所有者の了解なしに、この図面を第三者に開示することはできません。お取扱いには十分ご注意ください。  
 一 この図面は配管縮尺等を模式的に表したものであり、参考図としてお取扱い下さい。工事などを行う際は必ず現地でご確認をお願いします。

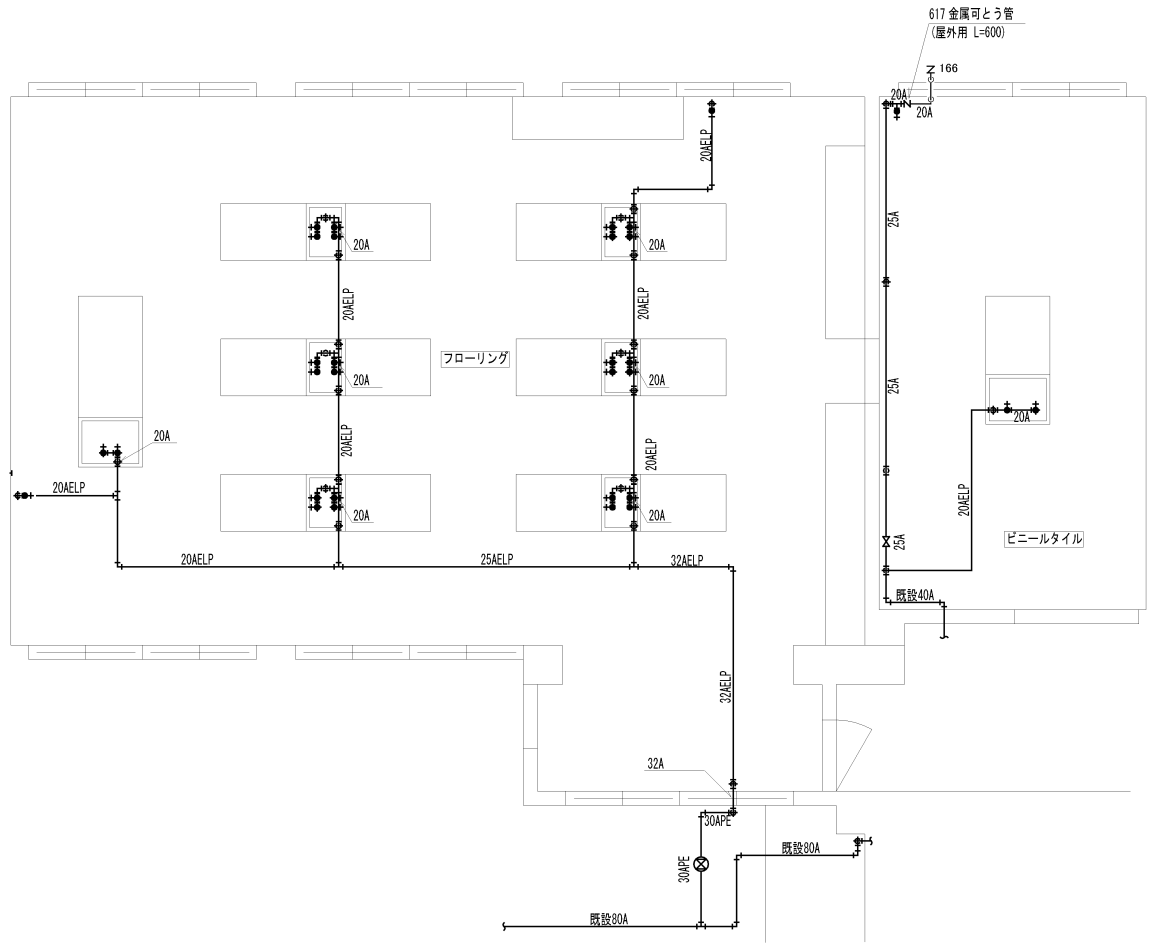
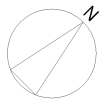


北校舎・中校舎  
2階平面図 SCALE 1/300 B

顧客名称	吹田市立古江台小学校	(コード番号)	11	(建設年度)	11	(場所)	吹田市古江台5-6-1
建築構造	1 木造 ②鉄骨・鉄骨コンクリート 3 鉄骨 4 鉄骨造	(階数)	地上 2階 地下 2階	(竣工年月)	年月	(図面記号標準等)	51471-4-7
供給管	(管径) 150φ (管種) SV (材質) 50φ	(管種)	内管	(管径)	3φその他	(管種)	
取付	(材質) (寸法)	(取付位置)		(取付年月日)		(取付場所)	
メーカー				5年 10月 10日		大阪瓦斯株式会社	吹川 支社
取出し	(管径) 500φ (管種) (材質)						
本支管	(工事番号) 012 (管径) 50φ					大阪瓦斯株式会社	吹川 支社

36-36-8037-27749-1001  
2012.04.20 OGC(内作)  
オ-ガ'-番号 36-43-7179-13392-1001  
オ-ガ'-番号 36-43-7179-13394-1001  
2007.2.15 アサミ写真情報(株)

ガス設備図面利用に際してのご注意  
-ガス設備所有者の了承無しに、この図面を第三者に開示することはできません。お取扱いには十分ご注意ください。  
-この図面は配管縮尺等を模式的に表したものであり、参考図としてお取扱いください。工事などを行う際は必ず現地でガス設備をご確認ください。

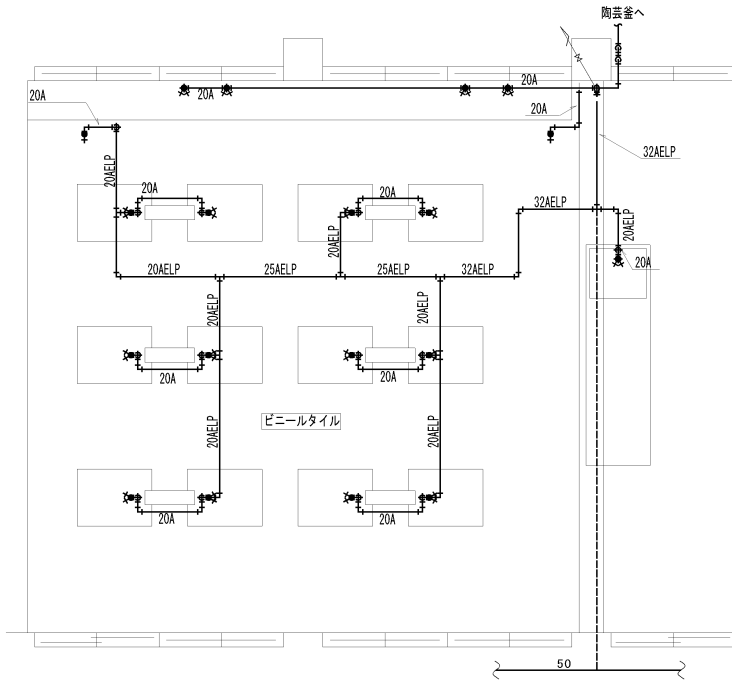
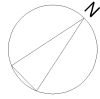


北校舎 1F  
第二理科室・準備室 平面図

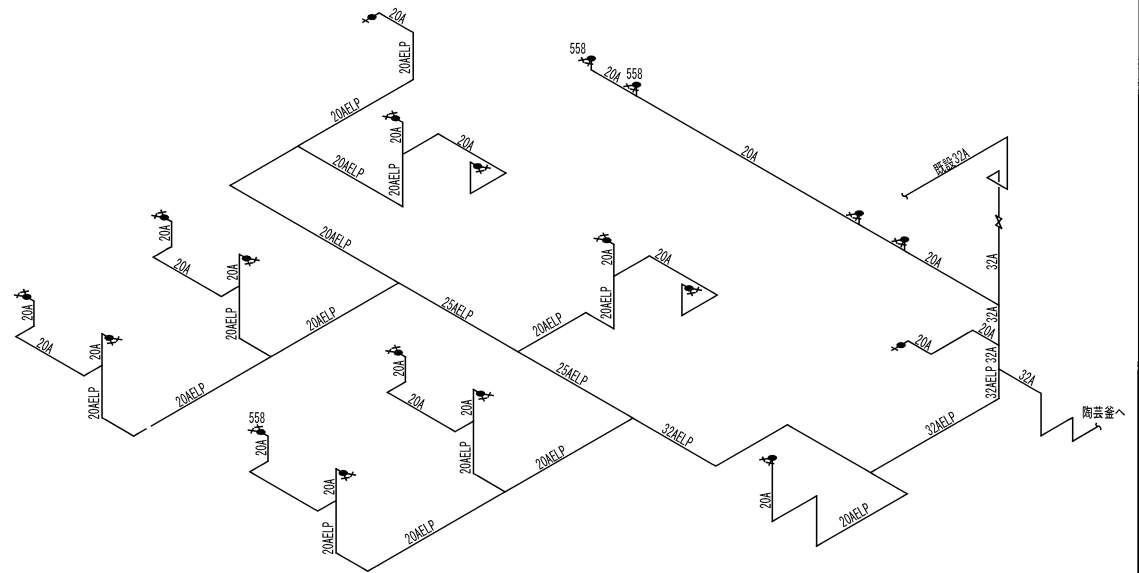
36-36-8037-27749-1001  
2012.04.20 OGBC(内作)  
36-84-0751-13890-1001~1006  
2008年11月21日 (株)ユーズ

ガス設備図面利用に際してのご注意  
 - ガス設備所有者のご了承無しに、この図面を第三者に開示することはできません。お取扱いは十分ご注意ください。  
 - この図面は配管縮尺等を模式的に表したものであり、参考図としてお取扱ください。工事などを行う際は必ず現場でガス設備をご確認ください。

顧客名称	吹田市立若江合小中学校	(住所)	吹田市若江合5-6-1	(TEL)		ご依頼番号	
建築構造	1. 木造 2. 鉄骨・鉄筋コンクリート 3. 鉄骨 4. その他	(階層)	地上 地下	(竣工年月)		(面積㎡)	12
供給管	150 A (管径) SV (材質) 150 A	内管		(管径)		(管径)	1.5, 2, 3, 4, 5, 6, 8, 10, 12, 15, 20, 25, 30, 35, 40, 50, 60, 75, 90, 100, 120, 150, 200, 250, 300, 350, 400, 450, 500, 600, 700, 800, 900, 1000
取付メーター	300 A (管径) 300 A (管径) 300 A (管径)	(設置年月日)	1990年12月20日	(設置場所)	床下等		
取付メーター	300 A (管径) 300 A (管径) 300 A (管径)	(設置年月日)	1990年12月20日	(設置場所)	床下等		
取付メーター	300 A (管径) 300 A (管径) 300 A (管径)	(設置年月日)	1990年12月20日	(設置場所)	床下等		
取付メーター	300 A (管径) 300 A (管径) 300 A (管径)	(設置年月日)	1990年12月20日	(設置場所)	床下等		



北校舎 1F  
第一理科室 詳細図

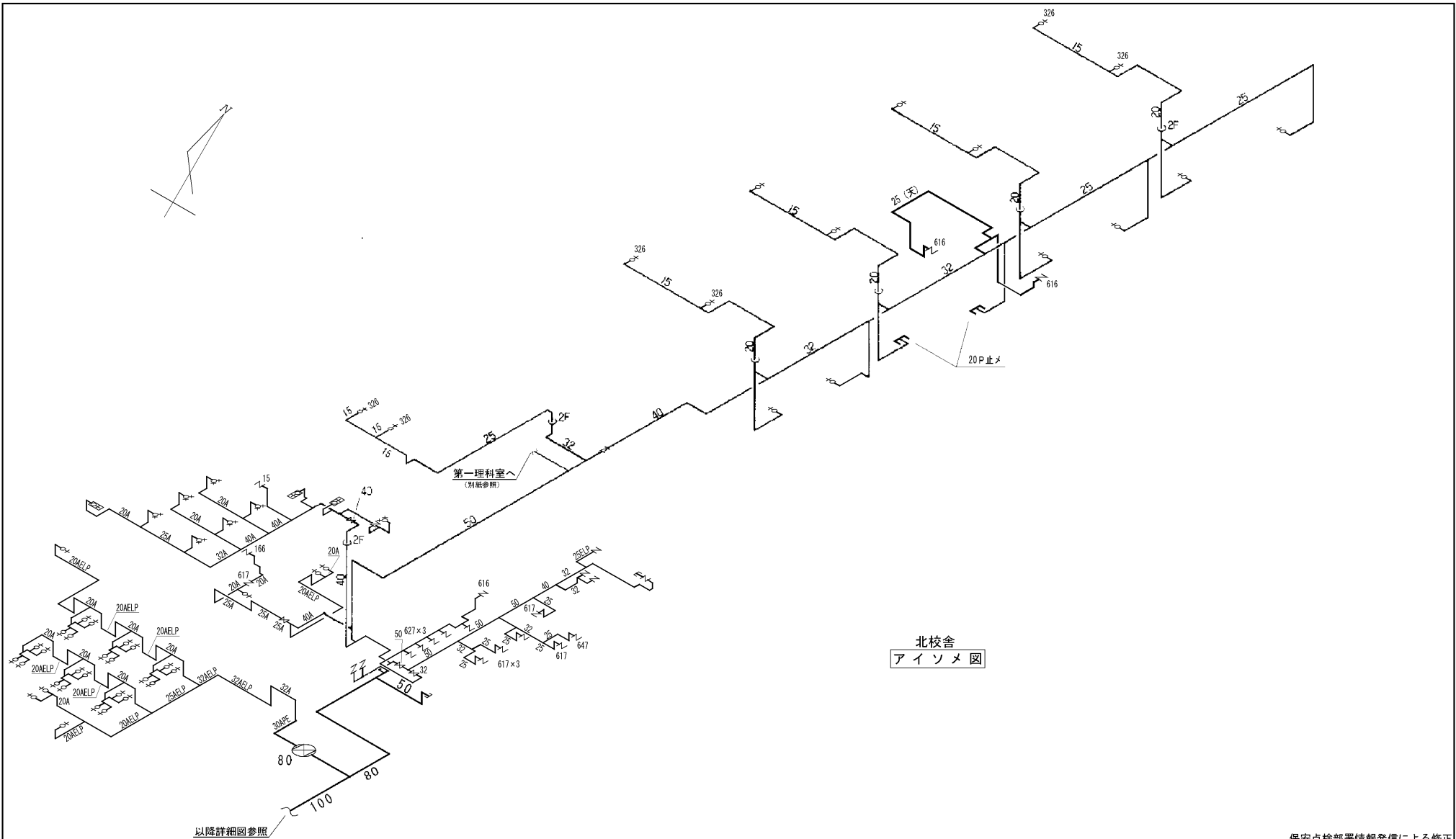


北校舎 1F  
第一理科室 アイソメ図

36-84-0751-13890-1001~1006  
2008年11月21日 株式会社 株式会社

ガス設備図面利用に際してのご注意  
- ガス設備所有者のご了承無しに、この図面を第三者に開示することはできません。お取扱いには十分ご注意ください。  
- この図面は配管縮尺等を模式的に表したものであり、参考図としてお取扱いください。工事などを行う際は必ず現地でガス設備をご確認ください。

顧客名称	吹田市立西江合小学校	(住所)	吹田市古江台5-6-1	(TEL)	〒595-8401	(設備種別)	その他
建築構造	1. 木造 2. 鉄骨・鉄筋コンクリート 3. 鉄骨 4. その他	(階層)	(竣工年月)	(構造)	(設備設置)	(設備数量)	13
供給管	(管径) 150 A (管種) 鋼製圧入管	(管種)	(管径)	(管種)	(管径)	(管種)	(管径)
取付メータ	(管径) 300 A (管種) 鋼製圧入管	(管径)	(管種)	(管径)	(管種)	(管径)	(管種)
取付メータ	(管径) 300 A (管種) 鋼製圧入管	(管径)	(管種)	(管径)	(管種)	(管径)	(管種)
取付メータ	(管径) 300 A (管種) 鋼製圧入管	(管径)	(管種)	(管径)	(管種)	(管径)	(管種)
取付メータ	(管径) 300 A (管種) 鋼製圧入管	(管径)	(管種)	(管径)	(管種)	(管径)	(管種)



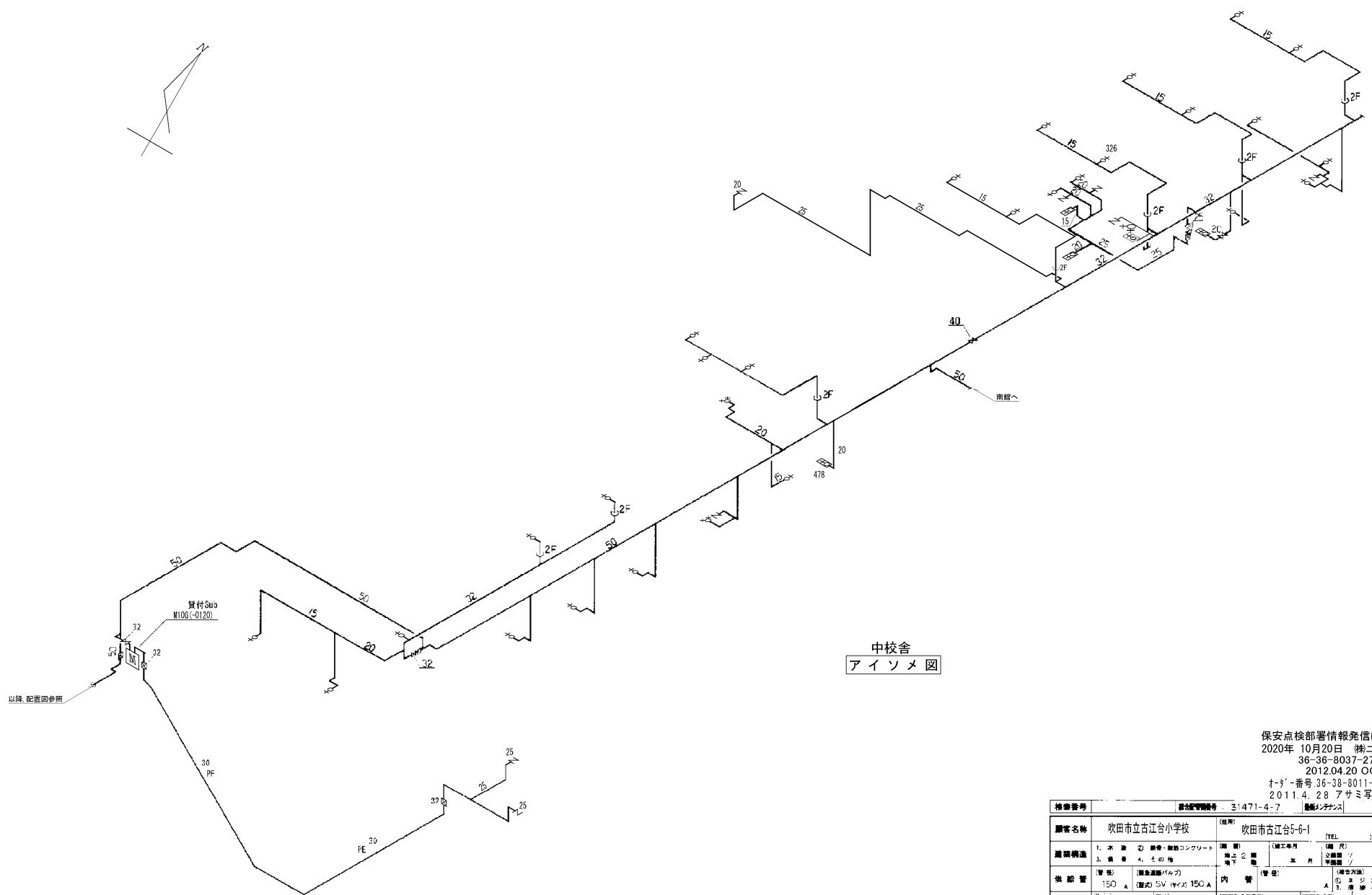
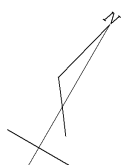
北校舎  
アイソメ図

ガス設備図面利用に際してのご注意  
 ーガス設備所有者のご了承無しに、この図面を第三者に開示することはできません。お取扱いには十分ご注意ください。  
 ーこの図面は配管縮尺等を模式的に表したものであり、参考図としてお取扱ください。工事などを行う際は必ず現地でガス設備をご確認願います。

保安点検部署情報発信による修正  
 2020年10月20日 株式会社  
 〒9-番号36-38-8011-18475-1001  
 2011.4.28 アサミ写真情報(株)

検査番号	総合設備番号	31471-4-7	検査マンション	年	月	日
顧客名称	吹田市立古江台小学校	吹田市古江台5-6-1	工務店番号			
建築構造	1. 木造 2. 鉄骨・鉄骨コンクリート 3. 鉄骨 4. その他	(備考) (竣工年月) (竣工月) (竣工日) 地上 地下	階層数	8		
保給管	(管径) (管内SV (パイプ) 150A)	内 装	(検査方法) ① 目視 ② SGM A) 目視 B) SGM ④ その他			
取付メーター	(Min) (Max)	(設備作成年月日)	(設備作成日)			
取出し本支管	(管径) 300A (圧力) 中圧 (管種) 鋼管 (番号) 67072 (圧力) 中圧	大阪ガス株式会社 北野供給部				



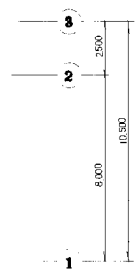
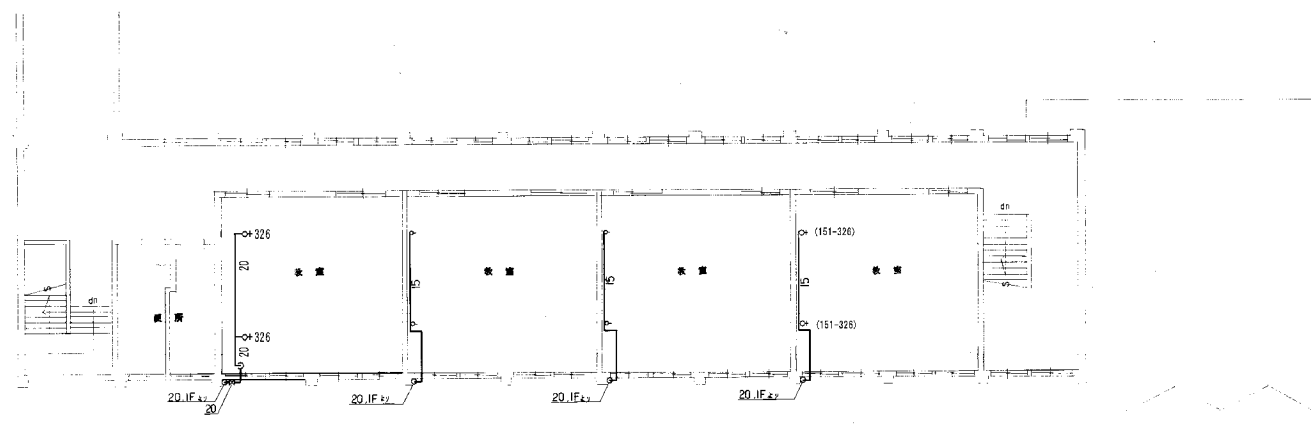


中校舎  
アイソメ図

ガス設備図面利用に際してのご注意  
 一ガス設備所有者のご了承無しに、この図面を第三者に開示することはできません。お取扱いには十分ご注意ください。  
 一この図面は配管縮尺等を模式的に表したものであり、参考図としてお取扱ください。工事などを行う際は必ず現地でガス設備をご確認願います。

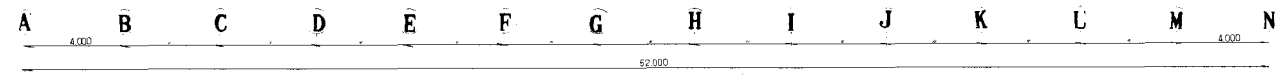
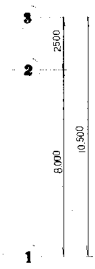
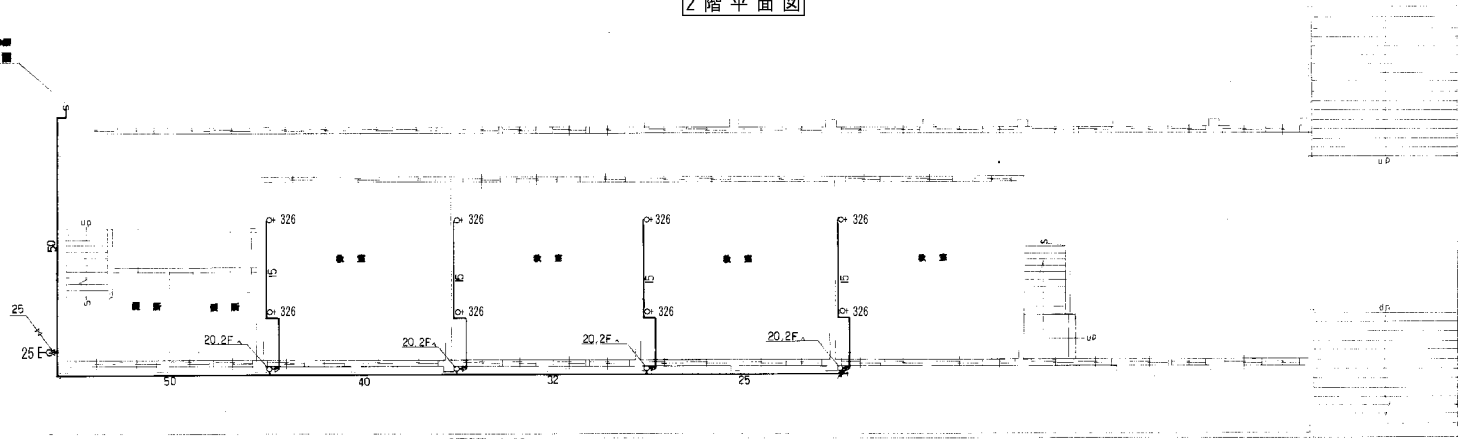
保安点検部署情報発信による修正  
 2020年10月20日 横ユーズ  
 36-36-8037-2749-1001  
 2012.04.20 OGC(内作)  
 オダー番号: 36-38-8011-18475-1001  
 2011.4.28 アサミ写真情報(株)

検査番号	検査設備種別	検査シタナシ	年月日
31471-4-7			
顧客名称	吹田市立古江台小学校	吹田市古江台5-6-1	ご受検番号
建築構造	1. 木造 2. 鉄骨・鉄骨コンクリート 3. 鉄骨 4. その他	【竣工年月】 (【縮尺】)	【図面枚数】
供給管	管径: 【緊急遮断バルブ】 150 A 【型式】 SV (口径) 150 A	内管	【管径】
取付メーター	(No. in) (No. out)	【設置作成年月日】	【設置作成番号】
取だし本支管	(管径) 300 A (規格) 仕7C72 (圧力) 仕7C72	(圧力) 仕7C72 (規格) 仕7C72	1990年12月20日 阪谷ガス株式会社



南館  
2階平面図

以上詳細  
配管図

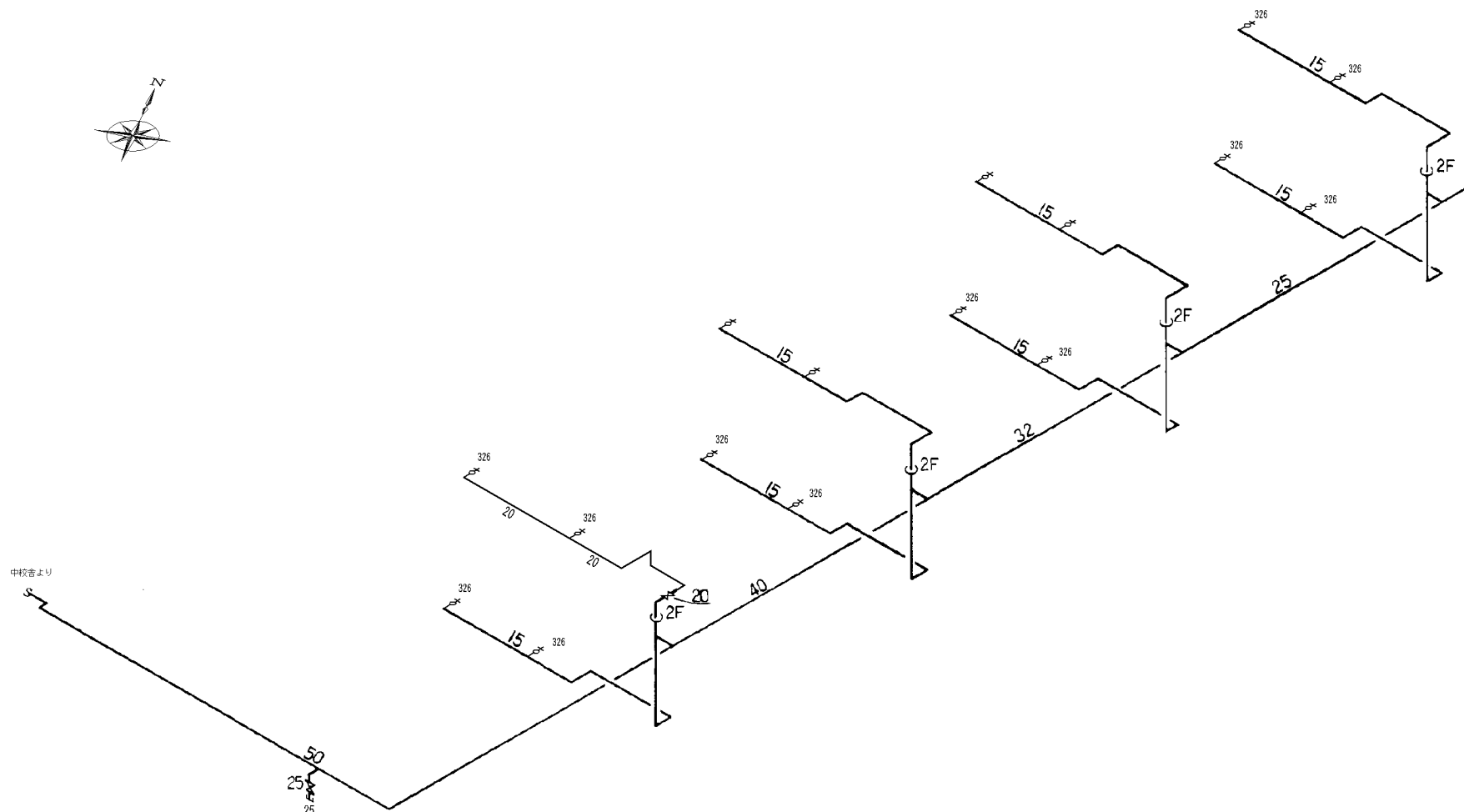


南館  
1階平面図

36-36-8490-26691-1001  
2022.11.09 OGBC (内作)  
OGBC内部調査による修正  
2020年 10月20日 株式会社 様ユーズ

ガス設備図面利用に際してのご注意  
 一ガス設備所有者のご了承無しに、この図面を第三者に開示することはできません。お取扱いには十分ご注意ください。  
 一この図面は配管縮尺等を模式的に表したものであり、参考図としてお取扱いください。工事などを行う際は必ず現地でご確認願います。

顧客名称	吹田市立古江台小学校	(コード番号)	10	(図面番号)	吹田市立古江台5-6-1
建築構造	1. 本館 ② 吹中・吹中コンクリート 3. 廊下 ④ 吹中	(図面内容)	1. 吹中 2. 吹中 3. 吹中 4. 吹中	(図面内容)	1. 吹中 2. 吹中 3. 吹中 4. 吹中
供給管	(管径) 150φ (管種) SV (材質) 150φ	(管径) 150φ (管種) SV (材質) 150φ	(管径) 150φ (管種) SV (材質) 150φ	(管径) 150φ (管種) SV (材質) 150φ	(管径) 150φ (管種) SV (材質) 150φ
取付 メーター	(管径) 150φ	(管径) 150φ	(管径) 150φ	(管径) 150φ	(管径) 150φ
取出し 本支管	(管径) 300φ (管種) SV (材質) 300φ	(管径) 300φ (管種) SV (材質) 300φ	(管径) 300φ (管種) SV (材質) 300φ	(管径) 300φ (管種) SV (材質) 300φ	(管径) 300φ (管種) SV (材質) 300φ
	(管径) 300φ (管種) SV (材質) 300φ	(管径) 300φ (管種) SV (材質) 300φ	(管径) 300φ (管種) SV (材質) 300φ	(管径) 300φ (管種) SV (材質) 300φ	(管径) 300φ (管種) SV (材質) 300φ

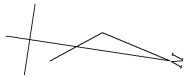


南館  
アイソメ図

36-36-8490-26691-1001  
2022.11.09 OGC (内作)  
OGC内部調査による修正  
2020年10月20日 (株)ユーズ

顧客名称 吹田市立古江台小学校	(コード番号)	(顧客管理番号)	(建物番号)	(営業所)
		31471-4-7		11
場所 吹田市古江台5-6-1	供給管 150	築年構造 1.※ 3.4.6	①鉄骨②鉄骨コンクリート	(階) 地上2階 地下1階
管 (管径)	(管径)	(管種別)	(ガス圧力)	(動作圧力)
	①A ② 2.管径 3.4.6		SV 150	(印)
買付 メーカー	(Main)	(Sub)	(作成年月日)	(作業会社)
			1990年12月20日	辰島等実工業株式会社
買出し 本支店	(管径) 300φ (圧力) 1.※ 2.中圧 (圧力) 1.7072	(管種別)	大原ガス株式会社	
			光熱供給部	

ガス設備図面利用に際してのご注意  
 一ガス設備所有者のご了承なしに、この図面を第三者に開示することはできません。お取扱いには十分ご注意ください。  
 一この図面は配管縮尺等を模式的に表したものであり、参考図としてお取扱いください。工事などを行う際は必ず現地でガス設備をご確認ください。



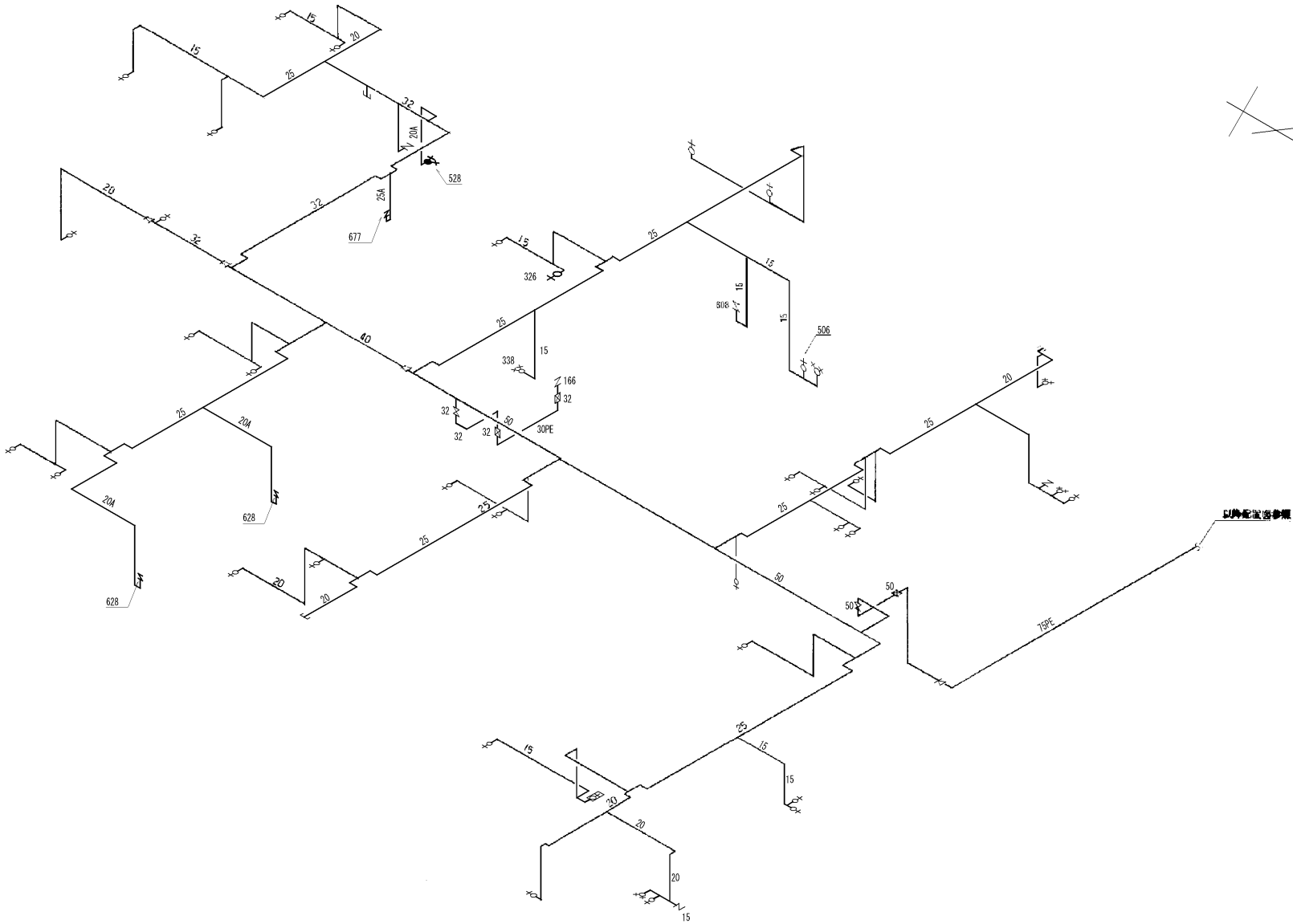
低学年校舎  
平面図

36-36-8037-27749-1001  
2012.04.20 0680(内作)  
オーダー番号 36-38-8011-18475-1001  
2011.4.28 アサミ写真情報(株)

保安点検部署情報発信による修正  
2020年 10月20日 榎ユース  
オーダーNo. 36-36-7179-50226-1001  
2015年 8月10日 榎ユース  
36-36-7831-39852-1001  
2014.11.27 0680(内作)

顧客名称	吹田市立古江台小学校	（コーポ名）	12	（番 号）	吹田市古江台5-0-1
建築構造	木造 ① 鉄骨・鉄筋コンクリート ② 鉄骨 ③ その他の鉄骨	（構造）	地上 1階 地下 0階	（竣工年月）	2011.11.17
保 護 管	（管種） （管径）5V (19x20) ES+	（管種）	内 管	（管径）	10, 50, 25, 20
取付 メーター	（管種） （管径）5V	（管種）	（管径）	（管径）	51, 10, 10, 10
本支管	（管種） （管径）10, 72	（管種）	（管径）	（管径）	大飯瓦斯株式会社 夔川 支社

ガス設備図面利用に際してのご注意  
一ガス設備所有者のご了承無しに、この図面を第三者に開示することはできません。お取扱いには十分ご注意ください。  
一この図面は配管縮尺等を模式的に表したものであり、参考図としてお取扱ください。工事などを行う際は必ず現地でガス設備をご確認願います。



低学年校舎  
アイソメ図

保安点検部署情報発信による修正  
 2020年10月20日 横ユーズ  
 オーダーNo. 36-36-7179-50226-1001  
 2015年8月10日 横ユーズ  
 36-36-7831-39852-1001  
 2014.11.27 OGC (内作)  
 36-36-8037-27749-1001  
 2012.04.20 OGC (内作)  
 オ-付' 番号 36-38-8011-18475-1001  
 2011.4.29 アサミ写真情報 (株)

顧客名称	吹田市立古江台小学校	顧客番号	31471-4-7	図面枚数	13
所在地	吹田市古江台5-6-1	施設名	吹田市立古江台小学校	階層	地上:1
大電	電圧: SV 150V	設備			
取付	2000年7月31日	数量	数量: 1 単位		
取付	大阪ガス株式会社				
本支店	吹7072				

ガス設備図面に際してのご注意  
 一ガス設備所有者のご了承無しに、この図面を第三者に開示することはできません。お取扱いには十分ご注意ください。  
 一この図面は配管縮尺等を模式的に表したものであり、参考図としてお取扱ください。工事などを行う際は必ず現地でガス設備をご確認願います。