

市報 すいた

6

令和6年(2024年)6月号 June No.1312

ひとりひとりが
意識をカエルと
地球が変わる

6月は環境月間



6月は環境月間 地球にイイコト始めませんか
吹田の教育のいま
しっかり備えて早めに避難



6月は環境月間

地球にイイコト始めませんか

むだにしない努力を

☎環境政策室 (TEL)6384・1702 (FAX)6368・9900

食品ロスを減らしましょう

スーパーやコンビニなどでは、食べきれぬ量だけ購入し、食品は棚の手前から取りましょう。また、災害のために備蓄している食品も、定期的に食べて、廃棄しないようにしましょう。

雑がみは資源ごみとして出しましょう

雑がみは資源ごみとして分別して出すことで、新たな紙製品にリサイクルされます。また、新聞やチラシとは紙質が異なるので分けて捨てるようにしましょう。


雑がみの一例 はがきやお菓子・マスクの箱、ラップの芯、紙袋など。

リサイクルできます コンタクトレンズ空ケース


市役所や市の公共施設で、使い捨てコンタクトレンズの空ケースを回収しています。回収した空ケースは衣類や文房具にリサイクルされます。

再生資源の集団回収をしませんか

集団回収を行う団体には1kg7円の報償金を支給します。事前に団体登録が必要です。詳しくは問い合わせてください。▶**対象**おおむね30世帯以上で構成され、定期的に回収を行う団体。



**資源物の持ち去り行為
見かけたら連絡を**



ごみ集積場所に排出した資源物を無断で持ち去る行為は、条例で禁止されています。発見した場合は、声をかけず、事業課 (TEL) 6832・0026 (FAX) 6832・0092) へ連絡してください。また、持ち去り行為を防止するため、ごみは収集日当日の早朝から午前8時までには排出してください。

参加者募集 太陽光パネル・蓄電池の共同購入

太陽光パネルと蓄電池を購入すると、自宅の屋根で発電した電気を使いつつ、余った電気をためて夜間に有効利用したり、災害時に役立てたりすることができます。府では、太陽光パネルや蓄電池を多くの人でまとめて購入することで、通常より安く購入できる事業を実施しています。無料の参加登録は9月11日(水)まで。詳しくは、おおさか みんなのおうちに太陽光事務局のホームページへ

☎事務局 (TEL) 0120・758・300=月～金曜日午前10時～午後6時。祝日は除く) かつ脱炭素・エネルギー政策課 (TEL) 6210・9254 (FAX) 6210・9259



みんなのおうちに
太陽光



事務局
ホームページ

身近なことから始めよう

☎環境保全指導課 (TEL) 6384・1850 (FAX) 6368・7350

きれいな水辺のために

台所で 食器やフライパン、鍋の汚れは、拭き取ってから洗いましょう。油は使い切る工夫をし、残ったものは廃食用油の回収拠点に出しましょう。米のとぎ汁は洗い物や草木の水やりに使いましょう。

風呂や洗濯で 残り湯は洗濯や拭き掃除に使いましょう。せっけん、洗剤、シャンプーなどは適量を使いましょう。

きれいな空気のために

電車やバスなど公共交通機関を利用し、マイカーなどの使用を控えましょう。自動車を駐停車するときはエンジンを止めましょう。

静かなまちのために

騒音・振動などは、周囲の人の健康や生活環境に被害を及ぼします。エアコン、洗濯機、給湯器などの設置場所、使用時間は近隣の人に迷惑がかからないようにしましょう。

まちをきれいに

☎環境政策室(TEL6384・1361FAX6368・9900)

わがまちクリーン大作戦

市内の住民や大学、事業者、自治体が一斉に清掃を行う、わがまちクリーン大作戦(市内一斉清掃活動)を6月と11月の年2回実施しています。この機会に、自宅や事業所の周辺を清掃しませんか。

- ▶とき6月1日(土)~9日(日)の好きな日時。
- ▶ところふだん清掃している場所。

また、期間中はNATSの4市(西宮市、尼崎市、豊中市、吹田市)で作製したバイオマス素材含有の地域清掃用ゴミ袋を同室で配布しています。



路上喫煙・ごみのポイ捨ては過料を徴収する場合があります

Osaka Metro江坂駅周辺、JR吹田・岸辺・南吹田駅周辺、阪急北千里・南千里・関大前・吹田駅周辺、大阪モノレール万博記念公園駅周辺は、環境美化推進重点地区と路上喫煙禁止地区です。同地区で市の勧告に従わない場合、2000円の過料を徴収する場合があります。なお、私有地を除く市内全域で歩きタバコ、ごみのポイ捨てを禁止しています。

路上喫煙防止啓発員による啓発 令和5年度から路上喫煙防止啓発員が市内を巡回し、喫煙マナーの啓発活動を行っています。良好な都市環境を保てるよう、喫煙マナーを守りましょう。

環境月間ロビー展示

市民・事業者・行政の三者が協働して活動を行っている環境団体「アジェンダ21すいた」の活動内容や環境に関するポスターなどを展示します。

- ▶とき6月10日(月)~17日(月)。
- ▶ところ市役所正面玄関ロビー。

☎アジェンダ21すいた事務局(環境政策室内TEL6384・1782FAX6368・9900)



環境美化推進員の募集

ポイ捨て防止の啓発活動や地域清掃活動に協力しませんか。

▶対象無償で参加できる、全員が18歳以上で5人以上の団体。

▶申し込み所定の用紙を同室へ。用紙は市ホームページからダウンロードできます。

活動している人の声 通行人から「昔と比べて、まちがきれいになった。ありがとう」と感謝されます。また、自分たちの活動を見た人が、ポイ捨てを見かけて自主的に注意してくれることもあり、もっと活動が広がっていくといいなと思います。



毎日の行動でポイントが貯まる

EXPOグリーンチャレンジアプリ

☎環境政策室(TEL6384・1702FAX6368・9900)

同チャレンジは、大阪・関西万博をきっかけに脱炭素につながる行動を広げていく取り組みです。廃食用油の持参など、アプリ内で設定された7つのチャレンジメニューに取り組むとポイントが付与され、景品の抽選に応募できます。この機会に、脱炭素につながる行動を、身近なことからチャレンジしてみませんか。

利用の流れ

STEP 01



アプリをインストール

STEP 02



ポイントをためる

STEP 03



景品の抽選に応募

STEP 04



景品が当たる!



市ホームページ



アプリのインストールなどはこちらから

チャレンジメニューの例

- ・家庭用廃食用油の回収
- ・マイボトルへの給水
- ・ゴミ拾い
- ・宿泊先でのマイ歯ブラシ利用
- ・食べ残しゼロ など



2025年大阪・関西万博へ続く、花のカーペット Osaka Flower Carpet 2024

開催まで1年を切った大阪・関西万博の機運を高めるため、4月27日～29日に万博記念公園の太陽の広場で実施。新潟県から届いた約10万本のチューリップを使い、市民や市内大学の学生など参加者全員で約200㎡のフラワーカーペットを作り展示しました。参加者は「みんなで作品を創り上げる達成感があった」などと話していました。今後も開催される予定です。



完成したフラワーカーペット

花の香りに包まれながら、夢中で取り組む参加者たち



Panasonic Stadium Suita 近畿市長会総会が開催

近畿2府4県山市の市長が連携し、さまざまな行政課題の解決や国への働きかけなどを図る近畿市長会の総会が5月8日に行われました。会場は各市持ち回りで、今回は23年ぶりに吹田市が開催地に。当日は会場となったPanasonic Stadium Suitaに多くの市長が集まり、都市行財政制度の案件

などについて審議を繰り広げました。懇談会をほさみ、午後からは早稲田大学の教授による自治体組織論の基調講演も。同じ近畿の市長同士で課題の共有や解決への糸口を探る貴重な機会となりました。



壇上で話す後藤市長



83市の市長が参加



市長コラム No.105

こもれび通り

後藤圭二

哲学と評価



コラムの音声版はこちら

全国に広く知られるようになった北大阪健康医療都市(健都)。JR大阪駅などへのアクセスが良いJR岸辺駅前の広大な用地を、単なる住宅地としてではなく、「健康・医療のまちづくり」をコンセプトに開発し、今や高い評価を得ています。

吹田操車場跡地の活用について検討が始まったのは、今から20年以上前。市と関係者で何年も議論を重ねた結果、一義的な人口増、税収増を目的とせず、「市民の命と健康を守るエリアにする」という、今の健都につながる決断が下されました。多くの自治体が、人口を増やし税収を増やすという方針をとる中、当時、職員だった私は、そのまちづくりの哲学に驚きを覚えました。

健都には国立循環器病研究センター(国循)、吹田市民病院、健都レールサイド公園、健都ライブラリー、緑の遊歩道などがありますが、これらの施設から税収は得られません。しかし、関連する研究所や企業が集まり、多くの医療関係者や研究者などが本市に居を構え、結果として健都が新たな転入者の吸引力になっています。

将来を見越した投資の成果は、すぐには現れません。何年も先に「ああ、あのとき取り組んでもらっていて良かった」と次の世代が実感してくれたら、と多くの公務員がその思いで仕事に取り組んでいます。難関工事の末、昭和39年に開通し60年経った新幹線、今日はその車中で書いています。

6月は環境月間
地球にイイコト始めませんか 2

ピックアップ吹田 4

2025年大阪・関西万博へ続く、花のカーペット
Osaka Flower Carpet 2024/Panasonic Stadium Suitaで近畿市長会総会が開催/市長コラム
こもれび通り

吹田の教育のいま 6

しっかり備えて早めに避難 8

健(検)診を受けましょう 38

災害に強いまちへ
雨水貯留管の供用開始 40



今月号の表紙は、環境月間をテーマに作成しました。一人ひとりの行動の積み重ねが、地球環境を守り、持続可能な社会の実現につながります。こまめな節電、食品ロスの削減など、まずは身近なことから始めてみませんか。



- 必ず読んでね 10
- 安心安全 12
- 福祉 12
- 子育て・教育 13
- 健康・暮らし 14
- 平和・人権 16
- 住まい・環境 17
- 産業・仕事・観光 19
- 募集 20
- 相談・その他 23

- 文化・市民活動 23
- 市民のひろば 25
- 施設の催し 26
- すくすく 34
- はつらつ 36
高齢者向け制度やイベントなど

すいた市議会だより

- 運動はええよ 39
- フォトピックス 41
- みんなのコレ見て 42
- アンケート&プレゼント 43

あす
未来に向かっ



吹田の教育のいま

No. 3

毎号、吹田の教育を発信します。

固教育総務室(朝日町☎6155・8063 固6155・8077)

未来を担う子供たちの育成のために

教員の働き方改革を通して

教育の質のアップをめざします

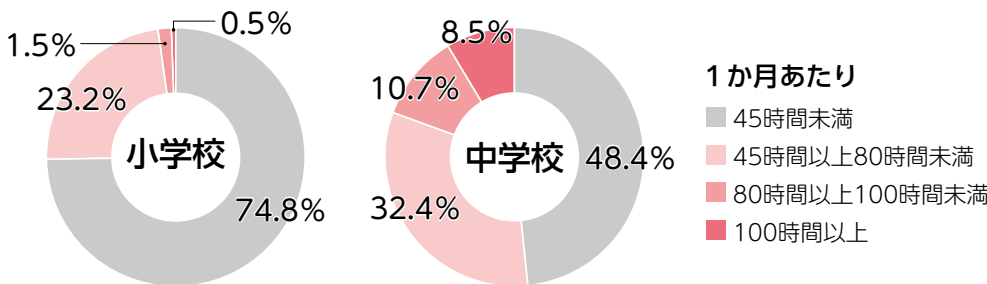


小学校では 4 人に 1 人、中学校では 2 人に 1 人の教員が超勤時間の上限目安、月45時間^(※)をオーバー

※文部科学省の定めるガイドラインより

本市教員の時間外在校等(超勤)時間(令和5年度 月平均)

※任期付・臨時的任用教員は除く



令和5年度の労働者^{*}の超勤時間の月平均は13.7時間

※パートタイムは除く(厚生労働省「毎月勤労統計調査」をもとに算出)



超勤の要因は授業準備をはじめ、部活動や会議、打ち合わせなど中には厚生労働省の定める過労死ライン^{*}の教員も

※100時間超過または2～6か月の平均が80時間を超過

教員の長時間労働が常態化

☑多様化する学校現場のニーズ

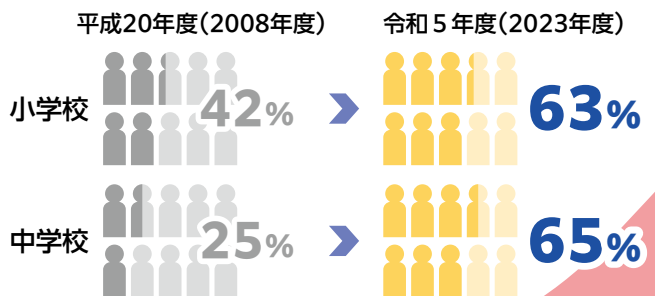
⇒不登校、いじめ、学力向上など以前からの課題のほか、ICTを活用した教育など社会の変化により新たに求められるものも。

☑15年前に比べて若手教員が増加

⇒若手教員の増加に伴い、授業準備やスキルアップにかかる時間の確保が必要に。

20～30歳代 本市教員の推移

※任期付・臨時的任用教員は除く



子供たちと向き合い、教育の質を確保するには 教員の心身の健康と心の余裕が大切です



業務改善などを通して、教員の働き方改革を一層進め、
今後、取り組みをグランドデザインとしてまとめます



現在、モデル的に実施している取り組み

リフレッシュスペースを設置

教職員の健康管理を支援するため、千里第二小学校に市で初めて設置。教職員の一時的な体調不良時のほか、妊娠中、産・育休から復帰した後も人目を気にせず、清潔で落ち着いた空間で体のケアができます。これからも教職員の職場環境の改善に取り組んでいきます。



学校副管理者を配置

教頭の業務負担軽減のため、教員以外が担うことのできる業務を、事務職員（正職員）が学校副管理者として担います。長時間勤務を解消するとともに、教頭がマネジメントや人材育成などの業務に集中できるよう取り組みます。小学校2校、中学校1校に配置し、学校事務、施設管理、地域対応などを担当。



学校自慢

Nice to meet you!

ナイス中ミニ中



市内の中学生がPR



山田中学校

2023年度後期 生徒会スローガン
今よりも過ごしやすい学校へ

2024年度前期 生徒会スローガン
結 繋

バトンをコないで 学校をブラッシュアップ!

私たちの学校では全員が委員会、教科係などを担当し、全校生徒で学校をよりよくしていこうと日々、活動に取り組んでいます。

生徒会でも生活委員などとの連携による“あいさつ運動”の実施、昼休みの“体育館開放”など、昨年度のメンバーが発案した取り組みの実現に向けて、日々努力しています。



体育館がきれいに!

昨年度、改修工事が完了。きれいになった体育館で、部活動も体育の授業も、より一層、一生懸命励んでいます。

山田中学校
ホームページ



※今月のリレー・コラムは紙面の都合上、休止しました。



梅雨・台風の季節を前に



しっかり備えて早めに避難

水害対策を日頃から準備しておきましょう。
固危機管理室 (TEL6384・1753 FAX6369・6080)

非常時に備えましょう

非常持ち出し品・非常備蓄品の準備を

台風の接近が分かってから慌てて食料品などを買い込もうとすると、駆け込み需要で店内が混雑している可能性が高いうえ、必要な物が売り切れで買えないこともありえます。日頃から準備をして、さまざまな災害に備えておきましょう。

準備OK? 今すぐチェック

非常持ち出し品

すぐに取り出せる場所に用意しておくもの。

- 飲料水
- 懐中電灯
- 携帯充電器
- 軍手、ホイッスル、ヘルメット
- 携帯トイレ、ポリ袋、カイロ

トイレは災害時も我慢できません。
1人1日5回分は確保しましょう。

非常備蓄品

ライフラインが止まった場合などに必要なもの。

- 3～7日分の非常食・飲料水
- 簡易トイレ
- 毛布、タオル、ウェットティッシュ
- 水タンク、使い捨ての皿・コップ
- カセットコンロ、ガスボンベ

備蓄品をおいしく食べるための必需品。
ガスボンベは多めに(15～20本程度)確保しましょう。

準備のポイント

- 各家庭に必要なものは異なります。避難生活をイメージしてチェックしましょう。
例) 乳幼児がいる家庭：ミルクやおむつ
ペットがいる家庭：ペットの餌や生活用品
薬を服用中の人：薬と、お薬手帳を忘れずに
- 最低3日分の食料を。可能であれば7日分を備蓄しましょう。
- 半年に1回は中身をチェック。保存期限を確認しましょう。

日常的に食べて買い足す ローリングストックで上手に備蓄

いざというときの消費期限切れを防ぐことができ、非常時もふだんと近い食生活を送ることができます。

日頃から少し多めに食料品や加工品を買い置きしておく



災害発生時、早めに避難しましょう

避難場所・経路の確認を

自然災害が発生したときは、みずからの判断で避難行動をとることが原則です。市は、災害が発生する危険性が高まった場合に、起こりうる災害種別に対応した区域を示して避難指示などを発令します。ふだんから、避難するときに必要なことを家族や地域で確認し、いざというときの行動について考えておきましょう。

確認1 生活の場にどのような危険があるのか

- 市が作成しているハザードマップや地域防災計画を見て、自宅や学校、職場などのよく立ち入る場所に、どのような危険があるのかを確認しましょう。
- 市指定の避難場所を確認し、そこまでの経路や移動手段を計画しておきましょう。



ハザードマップ



地域防災計画



避難所などの場所

確認2 市から発令される避難情報と市民がとるべき行動

警戒レベル	避難情報	市民がとるべき行動
5	「緊急安全確保」	災害が間もなく発生するか、すでに発生している状況です。緊急安全確保が発令される前に、必ず 全員避難 を完了するように心がけてください。
4	「避難指示」	「避難指示」が発令される時は災害の発生が差し迫り、避難ができるぎりぎりの状況です。対象区域にいる人は、危険な場所から 全員避難 しましょう。
3	「高齢者等避難」	避難に時間のかかる高齢者や障がいのある人は、危険な場所から避難しましょう。それ以外の人でも、危険を感じたら自主的に避難をしましょう。
2	「注意報」 (気象庁が発令)	⚠️ 警戒レベル4までに必ず避難 緊急的な対応について事前に備えておきましょう。 <ul style="list-style-type: none">●大雨で避難が必要だが、避難場所までの移動が危険と思われる場合 ⇒自宅近くの、より安全と思われる建物(最上階が浸水しない建物、川沿いでない建物など)に移動する。●外出すら危険な場合(あふれた水が道路を流れている場合など) ⇒自宅建物内の、より安全と思われる部屋(上層階の部屋など)に移動する。
1	「早期注意情報」 (気象庁が発令)	

確認3 避難情報を迅速に入手できるように備える

- 災害情報の入手方法(市ホームページ、防災無線、防災アプリなど)を確認

災害情報の
入手方法▶



携帯電話やスマートフォンから

インターネットやSNS、防災アプリなどから情報入手できます。

ダウンロードはこちら

●吹田市公式LINE

受信設定をすれば、地震速報などもプッシュ通知で受け取れます。



吹田市公式
LINE

●大阪防災アプリ

吹田市をはじめ、府内の警報、地震・津波・台風情報、自治体からの避難指示、避難所の場所や開設状況など、多彩な防災情報に対応。



iOS
ダウンロード
(iPhone)



ダウンロード
Android

テレビから

リモコンのdボタンを押すと地域ごとの災害情報が入手できます。

「災害情報自動配信サービス」に登録し電話やファックスでも入手

事前に申し込みをすると、洪水・土砂災害が発生するおそれがあるときの避難情報などが電話やファックスで配信されます。緊急地震速報は配信されません。受信時の通話料などは無料。折り返し電話をしたときは有料です。

申し込み方法など詳しくは危機管理室へ。

必ず
読んでね



重要な手続きや
制度改正などを
お知らせするよ。

令和6年度 定額減税調整給付金

☎支援給付金コールセンター

(☎) 0120・938・208＝午前9時～午後5時30分。土・日曜日、祝日は除く)か

生活福祉室 (FAX) 6368・7348)

物価高騰に伴う国民負担を緩和するため、令和6年度の税制改正において、市・府民税の定額減税が決定されました。定額減税の対象者でありながら、税額が定額減税による減税可能額に満たない人に対し、差額を1万円単位で給付します。

対象者には、6月下旬以降に支払通知書か支給要件確認書を送付します。支給要件確認書が届いた人は、記入のうえ返送してください。要件など詳しくは、市ホームページへ。7月下旬以降に順次、給付予定です。



市ホームページ

☑定額減税の対象者(令和6年度の市・府民税所得割の本市納税義務者のうち、前年の合計所得金額が1805万円以下の人)で、定額減税可能額が令和5年分所得税額か令和6年度分個人住民税所得割額を上回る人。

支給額

次の①と②の合計額。合計額を万円単位に切り上げ。

- ①所得税分定額減税可能額(3万円×減税対象人数)－令和5年分所得税額
- ②個人住民税所得割分減税可能額(1万円×減税対象人数)－令和6年度分個人住民税所得割額(減税前)

6月中旬に送付します 介護保険料額決定通知書

☎高齢福祉室介護保険担当

(☎) 6384・1343 (FAX) 6368・7348)

令和6年度分(4月～翌年3月)の介護保険料額決定通知書を6月中旬に送付します。納付方法が特別徴収の人は年金からの天引き、普通徴収の人は納付書(銀行、コンビニかスマートフォン決済)か口座振替で納付となります。納付が困難な場合は、減免できる場合があります。詳しくは市ホームページへ。



市ホームページ

障がい者相談支援センターが移転

☎片山・岸部障がい者相談支援センター

(☎) 6310・1672 (FAX) 6310・1673)か

障がい福祉室

(☎) 6384・1348 (FAX) 6385・1031)

市内6か所にある同センターのうち、片山・岸部障がい者相談支援センターが岸部市民サービスコーナー跡地(岸部南1・4・8)に4月から移転しています。日常生活や社会生活を送るうえで、不安や悩み、困りごとがあれば相談してください。詳しくは市ホームページへ。



市ホームページ

令和6年度 低所得者支援給付金

☎支援給付金コールセンター

(☎) 0120・938・208＝午前9時～午後5時30分。土・日曜日、祝日は除く)か

生活福祉室 (FAX) 6368・7348)

対象世帯に10万円を給付します。18歳以下の児童を扶養する世帯には、児童1人当たり5万円を加算。

対象世帯には、7月以降に支給要件確認書を送付します。同確認書が届いた世帯で要件を満たす場合は、記入のうえ返送してください。要件など詳しくは、市ホームページへ。7月下旬以降に順次、給付予定です。



市ホームページ

☑令和6年6月3日時点で市に住民登録があり、世帯全員の令和6年度分の住民税所得割が非課税の世帯。ただし令和5年度と同給付金対象世帯は除きます。

児童手当の手続き

子育て給付課

(TEL6384・1470 FAX6368・7349)

以下の場合、手続きが必要です。

現況届が届いた人 現況届の提出が必要な人に案内を送付しました。6月末までに提出してください。

昨年は対象外で今年、所得の減少により手当の対象となる人 令和4年中の所得が所得上限限度額超過により対象外で、令和5年中の所得が限度額内となった人は、新たに申請が必要です。令和6年度住民税決定通知を受け取った日の翌日から15日以内に申請してください。詳しくは市ホームページへ。



市ホームページ

6月中旬に送付します 国民健康保険料決定通知書

国民健康保険課

(TEL050・1807・2183 FAX6368・7347)

令和6年度分(4月～翌年3月)の国民健康保険料決定通知書を6月中旬に送付します。今年度から府内統一の保険料となり、市独自の負担軽減ができなくなりました。そのため、多くの世帯で保険料が上がります。なお、75歳以上の人には、後期高齢者医療保険料決定通知書を7月中旬以降に送付します。納付が困難な場合は、府の基準により、減免できる場合があります。例年、窓口が大変混み合うので、減免申請は□か、郵送を利用してください。詳しくは市ホームページへ。



市ホームページ

市・府民税の納期に注意

通知書の内容は市民税課(TEL6384・1248)、

納付は納税課(TEL6384・1283)、

いずれも(FAX6368・7344)

個人市・府民税の第1期分の納期限は7月1日(月)です。納付は便利で確実な口座振替(自動振込)を利用してください。

■重複納付に注意

全期前納用と期別納付用の納付書での重複納付が起きています。納付の際は必ず納付書を確認してください。また、領収証は保管してください。

国民健康保険料 土日・夜間納付相談

国民健康保険課

(TEL050・1807・2183 FAX6368・7347)

市ホームページを参照し、事前に予約してください。

土日相談 6月15日(土)、16日(日)、7月20日(土)、21日(日)、8月17日(土)、18日(日)、9月21日(土)、22日(日) 午前10時～午後4時。

夜間相談 6月27日(木)、7月25日(木)、8月29日(木)、9月26日(木)。いずれも午後8時まで。



市ホームページ

給与などを支払う事業者へ 所得税の定額減税の確認を

市民税課

(TEL6384・1248 FAX6368・7344)

令和6年分の所得税の納税者である国内居住者(合計所得金額が1805万円以下の人のみ)を対象に定額減税が実施されます。給与などを支払う事業者は、6月1日(土)以降の給与の源泉徴収税額から定額減税額を控除することになります。詳しくは、国税庁の定額減税サイトか給与支払者向け所得税定額減税コールセンター(TEL0570・02・4562=土・日曜日、祝・休日を除く午前9時～午後5時)へ。



定額減税
特設サイト

6月6日(木)は コンビニの証明書交付を停止

住民票、印鑑登録証明書、戸籍は市民課

(TEL6384・1237 FAX6368・7346)

課税所得証明書は市民税課

(TEL6384・1243 FAX6368・7344)

6月6日(木)はメンテナンスのため、マイナンバーカードを利用したコンビニエンスストアでの住民票、印鑑登録証明書、戸籍、課税所得証明書の交付サービスが利用できません。

行政の お知らせ

安心安全

不法就労防止に協力を

外国人を雇用する際は、パスポートや在留カードを見て在留資格、在留期限などの確認を必ず行ってください。また、不法就労・不法滞在に関する情報があれば警察へ連絡してください。岡吹田警察署(☎6385・1234 ☎6337・7008)。

Jアラート情報伝達試験を実施

防災行政無線の屋外スピーカーや地区公民館、小中学校に設置している戸別受信機から緊急地震速報の試験放送が流れます。放送内容は市ホームページや防災行政無線自動応答ダイヤル(☎050・3138・4211)で確認できます。☎6月20日(休)午前10時ごろ。☎危険

機管理室(☎6384・1753
☎6369・6080)。

福祉

介護サービス相談員を募集

特別養護老人ホームなどの施設を訪問し、入居者や家族からの相談に応じます。11月から2年間(更新あり)。月3、4回。1回3時間程度。事前研修あり。活動経費支給あり。☎1年以上、市内在住の20歳以上。要介護認定を受けていないなどの条件あり。☎4人程度。選考あり。☎6月17日(月)までに所定の用紙と800字程度にまとめた「高齢者施設にもとめるもの」を高齢福祉室介護保険担当(☎6384・1341 ☎6368・7348)へ。用紙は6月3日(月)から配布。

バリアフリー読書支援サービス 対面朗読

活字を読むことが困難な人に、本や雑誌、手紙などを読むサービスです。事前登録が必要。詳しくは図書館ホームページへ。☎山田分室を除く市内各図書館。☎千里山・佐井寺図書館(☎6192・

災害時要援護者支援制度

災害が発生したときに自ら避難することが困難な人の情報を、本人の同意のもと「災害時要援護者名簿」に登録し、災害時の支援や平時の訓練などに活用する制度です。75歳以上のみの世帯の人など名簿の登録対象者や、名前、電話番号など名簿の登載要件は災害対策基本法に基づき、市で定めています。詳しくは問い合わせてください。

☎福祉総務室(☎6384・1363 ☎6368・7348)



● 名簿登録同意確認 ●

新規の名簿登録対象者へ6月上旬に同意確認書を送付します。記入のうえ、6月30日(日)までに返送してください。

なお、同意者の情報は、市と協定を結んだ自主防災組織や自治会などに平時から提供し、声掛け、見守り活動、避難訓練などに活用します。

● 名簿登載内容の更新 ●

名簿の登載内容の更新を行います。名簿への登録要否や登載内容を再確認するため、今回の更新対象者へ6月上旬に同意確認書を送付します。記入のうえ、6月30日(日)までに返送してください。

ふだんから地域の人とお互いの顔が見える関係を築いておくことが大切です

名簿に登載されていても、顔が分からないと、いざというときに助け合うことが困難です。ふだんから気軽に話せる関係づくりを心がけましょう。



市ホームページ

0516 FAX 6192・0517



図書館
ホームページ

社会を明るくする運動 市民集会

更生保護について理解し、犯罪や非行のない明るい社会を築くための全国的な運動です。お笑い芸人の浅越ゴエさんが参加するシンポジウムのほか、片山中学校吹奏楽部による演奏も。時7月6日(出)午後1時30分〜4時。所メイシアター中ホール。定先着40人。手あり。申6月1日(出)〜30日(日)に□か、基本事項を電話かファックスで福祉総務室(TEL 6384・1803 FAX 6368・7348)へ。



浅越ゴエ

障がい者

高次脳機能障がい家族交流会

介護の悩みや不安を話し合いませんか。時6月15日(出)午前9時30

分〜正午。所メイシアターレセプションホール。対当事者の家族。定先着30人。申6月1日(出)から申し込みフォームか、基本事項を電話かファックス、メールで社会福祉協議会(TEL 63339・1254 FAX 6170・5800) suisyakyo@mua.biglobe.ne.jp)へ。



申し込みフォーム

視覚障がい者向け歌う仲間教室

楽しく歌って、日常生活を豊かにしませんか。運時7月12日(金)、10月11日(金)、1月10日(金)午後1時〜3時。所総合福祉会館。対視覚障がいの障がい者手帳を持つ18歳以上。定10人程度。多数抽選。申6月20日(休)までに□か、基本事項を直接か電話、ファックスで同館(TEL 63339・1201 FAX 6339・1202)へ。

子育て・教育

ファミサポ援助会員募集

子育てのサポートをしてほしい人とサポートできる人が会員として

て登録し、相互援助を行う組織です。援助会員は、おおむね3か月〜小学生の子供を自宅で預かる、送迎するなどの活動を行います。1時間当たり700〜800円の報酬あり。

入会講習会 時6月13日(木)、7月27日(出)、8月27日(火)午前10時15分〜正午。所のびのび子育てプラザ。対自宅でも子供の預かりや、園などへ送迎ができる20歳以上。保あり。申前日までに□か、直接か電話でファミリーサポートセンター(同プラザ内TEL FAX 6816・8500)へ。



市ホームページ

予防接種を忘れずに

第2期の対象者に予防票を送付します。

麻しん(はしか)・風しん混合予防接種 5月末に送付します。1回のみの接種では免疫がつかなくなったり、効果が続かなかつたりすることがあるため2回目の接種が大切です。時令和7年3月31日(月)まで。対平成30年4月2日〜平成31年4月1日生まれの幼児。

日本脳炎予防接種 6月末に送付します。日本脳炎ワクチンは乳幼

児期に3回接種した後、年数が経過するとワクチンの抗体価が低下していきます。第2期を接種して免疫を高めましょう。時13歳の誕生日の前日まで。対小学4年生。いずれも所市内の協力医療機関。対地域保健課(出口町TEL 4860・6151 FAX 6339・2058)。

青少年

二十歳を祝う式典 実行委員を募集

同式典の企画・運営をしてみませんか。おおむね8月から3回程度、会議あり。対市内在住の平成16年4月2日〜平成17年4月1日生まれの人。申6月3日(月)〜28日(金)に基本事項を電話かメールで青少年室(山田西4TEL 6816・8553 FAX 6816・8554)へ。

吹田市・若狭町リーダー交歓会

同町の子ども会などのリーダーとキャンプなどで交流します。時8月2日(金)〜4日(日)。所福井県若



市ホームページ

(前ページのつづき)

狭町。☒小学5・6年生。☑男女各5人。多数抽選。¥6000円。
 申 6月3日(月)～21日(金)に□か、電話で青少年室(山田西4☎6816・8553 FAX6816・8554)へ。
 4へ。

さわやか元気キャンプ 夏

カヌーやフルーディングで海の自然を体験しよう。☑8月21日(水)。
 所 青少年海洋センター(岬町)。☒小学3年～中学生で登校を悩んでいる人とその兄弟、姉妹、友達など。☑先着30人。¥2200円。
 申 6月10日(月)～7月12日(金)に□か、基本事項と学校名、学年、保護者名、緊急連絡先を、はがきで青少年室(〒565・0824山田西4・2・43☎6816・9890 FAX6816・8554)へ。必着。

学 校

市立中学校

教科書見本の閲覧

来年度の見本を閲覧できます。☑5月31日(金)～7月3日(水)。
 所 教育センター、第五・古江台・山田・豊津・竹見台中学校。午前9時15分～午後5時。土・日・曜日は除く。☑山田駅前図書館、さんくす図書館。開館時間。☑学

校教育室(朝日町☎6155・8207 FAX6155・8872)。

健康・暮らし

健 康

薬物乱用はダメ。ゼツタイ。

大麻による検挙者が近年増加しており、特に若年層の乱用が拡大しています。大麻は幻覚作用や記憶への影響、学習能力の低下などを引き起こす大変危険な薬物です。誤った情報に流されず、誘いがあってもはつきりと断りましょう。☑保健医療総務室(出口町☎6339・2225 FAX6339・2058)。

カンピロバクター食中毒に注意

カンピロバクターによる食中毒は1年を通じて発生しています。カンピロバクターは、冷蔵か冷凍下でも長期間生存し続けますが、75℃以上、1分以上の加熱で死滅します。加熱不十分な鶏肉を原因とする事例が多いため、鶏肉を食べる際は十分に加熱しましょう。また、生肉を扱った手や調理器具

ドクターメモ

わずかな気圧変動が招く天気痛

気温や気圧などの気象変化によって症状が悪化する病気を気象病と呼びます。その中でも、さまざまな疾患に起因する慢性痛(頭痛、神経痛、関節痛、腰痛症など)の症状が気象変化の影響を受け緩和したり、悪化したりすることがあります。最近はこのような慢性痛のことを天気痛と呼ぶことがあります。

ある大規模アンケート調査などによれば、慢性痛がある人のうち約25%が天気痛に該当し、天気痛を感じる人の78・4%が痛みに最も影響する気象要素は気圧であると回答しています。

天気痛の発症と気圧変動の関連を調べた研究では、通常の気圧変動からのずれを(1)微気圧変動(大気の流れの前触れとして発生する50Pa以下の微少な気圧変化)、(2)低気圧・高気圧に伴う気圧変化、(3)大気潮汐(主に気温の日内

変動に連動して見られる気圧の日内変動という3種類の気圧データで評価しました。それによると、従来考えられていた天気の変化に伴う明らかな気圧変化以外に、微気圧変動の発生と大気潮汐のずれも症状の変化に関連する可能性が示されました。

気圧を感じる気圧センサーは耳の内耳前庭に存在すると考えられています。天気痛の症状を訴える人は気圧センサーが敏感であるために、天気の変化に伴う微少な気圧の揺れが気圧センサーを刺激して、交感神経の興奮を介して慢性痛を悪化させています。最近では天気痛予報アプリを利用して、天気痛の発症を事前に予測し自己コントロールする一種の認知行動療法や予防的服薬も提案されています。

吹田市医師会 岡本 昌也

▶市役所本庁舎の改修工事に伴い、駐車場の一部を閉鎖しています
混雑が予想されるため来庁の際は、できるだけ公共交通機関を利用してください

はしっかりと洗い、ほかの食品を二次汚染しないよう気を付けましょう。園衛生管理課(出口町 6339・2226 FAX 6339・2058)。

風しんの抗体検査・予防接種

まだ検査を受けていない対象者に、6月末ごろ、抗体検査と予防接種が無料で受けられる風しん5期のクーポン券を送付します。風しんの発生とまん延、先天性風しん症候群の発生防止のため、検査を受けましょう。時令和7年2月28日(金)まで。所全国の協力医療機関。対市内在住で昭和37年4月2日〜昭和54年4月1日生まれの男性。園地域保健課(出口町 4860・6151 FAX 6339・2058)。

子宮頸がん予防 HPVワクチン接種



市ホームページ

HPVワクチンは、子宮頸がんの原因であるヒトパピローマウイルス(HPV)の感染を防ぎます。予防接種の対象者には予診票を地域保健課から送付しています。中学1年生の女性には6月末に送付

します。届かない人は問い合わせてください。詳しくは市ホームページへ。所市内の協力医療機関。対定期予防接種 中学1年〜高校1年生相当の女性。◇キヤッチアップ接種 平成9年4月2日〜平成20年4月1日生まれの女性。園同課(出口町 4860・6151 FAX 6339・2058)。

HIV・性感染症検査



市ホームページ

6月1日(土)〜7日(金)はHIV検査普及週間です。自分と大切な人を守るため、HIV、クラミジア、梅毒の検査を受けてみませんか。匿名。診断書は発行しません。詳しくは市ホームページへ。毎月2回金曜日午前9時30分〜11時。結果説明は原則1週間後。所保健所。園地域保健課(出口町 6339・2227 FAX 6339・2058)。



市ホームページ

6月は食育月間

メタボ、塩分過多が気になったら… 栄養成分表示を活用しよう

商品を選ぶとき、パッケージの栄養成分表示を見れば、どのような栄養成分がどのくらい含まれているかが分かります。

食べ過ぎが気になる場合は、ほかと比べてエネルギーの低い食品を選ぶなど、自分で食事をコントロールしてみませんか。園健康まちづくり室(出口町 6384・2614 FAX 6339・2058)。



活用例はこちら



市ホームページ

すいた食育ネットでは、食に関する情報や市の食育の取り組み、イベント情報などを掲載。



すいた食育ネット

健康づくり推進事業団 公園で歩こう

千里南公園 時6月15日(土)午前9時30分〜11時。雨天中止。申当日直接、同公園の野外ステーションへ。園同事業団(TEL FAX 6330・9966)。

桃山公園 時6月22日(土)、7月6日(土)午前9時30分〜11時。雨天中止。申当日直接、同公園パークセンターへ。園同公園パークセンター(TEL 6832・5480)か同事業団(FAX 6330・9966)。

市民健康教室

大阪大学大学院教授の猪阪善隆(いのさかよしたか)さんが、慢性腎臓病について話します。時7月4日(木)午後2時〜4時。所千里市民センター大ホール。対74歳以下。定先着100人。申あり。申6月13日(木)〜27日(木)に口か、基本事項と年齢、手話通訳希望の有無を電話かファックスで成人保健課(出口町 6339・2122 FAX 6339・7075)へ。



安心安全 福祉 子育て 健康 暮らし 平和 権和 住まい 産業界 募集 その他 市民活動 ひろばの施設 すぐすぐはつらつ 健康(検診)を受けよう 運動はええよ 雨水貯留管の供用開始 トビックス

前ページのつぎ

健康づくり推進事業団の教室

いずれも**日時**7月～9月。**所**片山市民プール。**対**中学生以下は除く。**定**各5人。多数抽選。

ヘルストレーニング教室 ランニングや筋力トレーニングなどを通して生活習慣病を予防しませんか。**時**(1)月・木曜日午後6時45分～8時15分。(2)水・金曜日午前10時～11時30分。**対**(2)は女性のみ。**¥**6000円。

シェイプアップ体操 リズムに乗って体を動かしてストレス発散。**時**水曜日午後1時30分～3時。**¥**4000円。

申6月7日(金)までに基本事項を電話かメールで同事業団(**TEL**6330・99696 **FAX**kenkouzukuricello.ocn.ne.jp)へ。

ボウリング同好会

時7月～9月の火曜日午前10時～正午。**所**フタバボウル(千里山東1)。**対**市内在住の、おおむね55歳以上。**定**各先着15人。**¥**1000円。**申**当日開始15分前から直接、フタバボウル(**TEL**63387・2801 **FAX**63387・8077)へ。



障がい者(児)のお口のケアとリハビリテーション

歯科医師による口腔の健康度チェックと口腔ケア指導。**時**(1)7月28日(日)午前10時～正午、(2)8月29日(月)午後1時30分～3時30分、(3)9月29日(日)午前10時～正午。**所**口腔ケアセンター。**対**会場へ来所できる障がい者(児)。難病や脳梗塞後遺症がある人も可。**定**各先着10人。**申**(1)6月3日(月)、(2)7月1日(月)、(3)8月1日(月)から吹田市歯科医師会ホームページか、基本事項と年齢を電話かファックスで同センター(**TEL**6155・8020 **FAX**6873・3030)へ。

同会
ホームページ

平和・人権

男女共同参画

市民グループの自主企画を支援

市民グループや事業所が10月～3月に主催・企画する男女共同参

消費生活センター便り

夫が残したネットサービス契約、どうしよう？

事例 夫が他界して3か月。公共料金の名義変更や、クレジットカードの解約手続きも済ませたのに、今になって夫宛ての請求書が次々と届いている。インターネット関連のようだが、解約方法が分からない。

亡くなった家族がインターネット上で交わした契約の解約手続きについて、相談を受けることがあります。

クレジットカード自体は書面などで解約できませんが、スマホやパソコンで利用している音楽や、映画配信、各種会費などの継続したサブスク(定額サービス)契約は、個別に解約するまで毎月請求が続きます。業者は、カードが解約されていることが分かると、その後改めて本人宛てに請求書を送るのでタイムラグが生じます。事例の場合も、遺族は契約が続いていることを3か月後に知りました。

ただ、このようなネットサービスの業者の多くは電話で連絡できず、書面による契約者の死後手続きもまだ整備されていません。そのため通常どおり、ネット上での解約が必要です。

一般的にスマホやパソコンで行った契約は、IDやパスワード(PW)で管理され、それらがアプリやサイトなどの画面を開く鍵の役割をしています。事例の相談者は故人の残したIDとPWのメモが見つかり、各サイトで解約ができました。

ネット上で金融取引やサブスク契約をする場合は、万が一に備え、スマホやパソコンを開くPW、契約先のIDとPWを信頼できる家族に分かるように保管しておくことをお勧めします。

また、家族に限らず契約者本人からも、過去のネットサービス契約が解約できないという相談もあります。会員登録や有料契約をするときは入力間違いに注意し、必ず記録を残しましょう。自分がネット上で何を契約しているか、年に一度は整理し管理することが大切です。

消費生活センター

TEL6319・1000
FAX6319・1500

▶市役所本庁舎の改修工事に伴い、駐車場の一部を閉鎖しています
混雑が予想されるため来庁の際は、できるだけ公共交通機関を利用してください

6月は土砂災害防止月間です
土砂災害への備えや避難場所などを再確認しましょう。次の場合は速やかに避難してください。◇崖や壁、地面などにひび割れができた。◇川の水が急に濁った。流木が混ざり始めた。◇崖から水が急に湧き出した。◇降雨が続くのに川の水位が減りだした。◇地面が急に盛り上がった、陥没した。◇開発審査室(☎63384・1975 ☎6368・9901)。
土砂災害特別警戒区域などの宅地所有者へ 宅地の斜面などは日頃から傾斜の変状の確認と、適切な維持管理に努めてください。同区域内の住宅移転・補強の補助制度があります。詳しくは問い合わせてください。

6月は土砂災害防止月間です

住まい・環境

画に関する研修会、講座にかかる費用(講師料など)を支援します。【羽】市内で活動するグループが市内の事業所。【定】3組。選考あり。【甲】6月28日(金)までに所定の用紙を男女共同参画センターデュオ(☎6388・1451 ☎6385・5411)へ。【乙】

貯水槽は定期的に清掃を
施設の設置者や管理者は貯水槽を定期的に清掃し、衛生管理に努めてください。容量10m³を超えるものは、国土交通大臣と環境大臣登録検査機関の定期検査が義務付けられています。設置者などに変更があれば衛生管理課(出口町☎6339・2226 ☎6339・2058)へ。

貯水槽は定期的に清掃を



井戸水は雑用水に
井戸水はできるだけ飲用以外に使用してください。飲用に利用する井戸は定期的な水質検査を実施し、安全を確認してください。井戸を所有している人は衛生管理課(出口町☎6339・2226 ☎6339・2058)へ。

井戸水は雑用水に



防災
ハンドブック



洪水
ハザードマップ

日頃から備えましょう 土砂災害特別警戒区域避難場所や緊急時の持ち出し品を防災ハンドブック・洪水ハザードマップに掲載しています。市ホームページでも確認できます。



手術のお金、
支援してください

野良猫[♠]の避妊・去勢手術のためのクラウドファンディングを始めます

市は糞尿被害や過酷な環境下で生きる野良猫の不幸な命を少しでも減らすため、避妊・去勢手術費用の一部を助成しています。この助成金の財源とするため、クラウドファンディングで寄付金を募集します。人と猫が幸せに暮らせるまちづくりのため、みなさんの支援をお願いします。詳しくは市ホームページへ。



☎衛生管理課(出口町☎6339・2226 ☎6339・2058)

市ホームページ

クラウドファンディングとは

立ち上げたプロジェクトに対し、インターネットを用いて不特定多数の人々から資金を募る仕組みで、近年、民間企業、非営利団体、自治体などのさまざまな分野で広がっています。



寄付募集の概要			
寄付金の使い道	所有者のいない猫の避妊・去勢手術補助金の財源とします		
目標額	100万円	募集期間	6月1日(出)~7月15日(月・祝)
申し込み	レディーフォー READYFORクラウドファンディング 特設ページへ		
その他	寄付を最大限活用するため返礼品はありません。 「確定申告」か「ワンストップ特例申請」を行うことで、寄付額のうち2000円を除く金額が所得税・個人住民税から控除されます		



安心安全 福祉 子育て 健康 権利 住まい 環境 産業界 募集 その他 市民活動 市民の 催し すぐ はず 健康(検診)を受けよう 運動 雨水貯留管の供用開始 トビックス

(前ページつづき)

感染症を媒介する蚊に注意

デング熱やジカウイルス感染症は蚊を媒介して感染します。植木皿は定期的に水を捨てる、空き缶を放置しないなど、蚊の発生源をなくしましょう。屋外の蚊が多くいる場所で活動する場合はできるだけ肌を露出せず、虫よけ剤を使用するなど蚊に刺されないように注意しましょう。また、蚊に刺されてから発熱や発疹などの症状がある場合は医療機関を受診しましょう。蚊の対策については衛生管理課(出口町圃6339・2226 FAX6339・2058)、感染症については地域保健課(出口町圃6339・2227)。



市ホームページ

都市計画

千里こだわりギャラリー

千里ニュータウンに関連する風景写真を展示します。時6月4日(火)〜28日(金)。所千里ニュータウン情報館。圃同館(圃6155・3933)か計画調整室(FAX6368・9901)。

北千里駅前

まちづくり意見交換会

詳しくは市ホームページへ。時6月28日(金)午後6時30分〜8時30分、6月29日(土)午後2時〜4時。所ディオス北千里1番館(古江台4)。各先着100人。申6月3日(月)〜26日(水)に、基本事項を電話かファックス、メールで計画調整室(圃6318・6369 FAX6368・9901)へ。



市ホームページ

景観・緑化

違反簡易広告物の除却V募集

道路柵や街路灯などへ条例に違反して設置されている貼り紙や立て看板などは、まちの美観を損ない、通行の妨げにもなります。除却活動をしませんか。次のすべてを満たす5人以上の団体。◆全員が18歳以上。◆活動に無償で参加できる。◆除却した広告物の保管場所を確保できる。◆簡易広告物に関する講習会に参加できる。申所定の用紙を都市計画室(圃6170・2337 FAX6368・9901)へ。

901)へ。

吹田の景観展

市内の眺めのいい場所などを紹介します。時6月4日(火)〜7日(金)。所市役所正面玄関ロビー。圃都市計画室(圃6384・1968 FAX6368・9901)。



市ホームページ

建物・住宅

空き家の悩みは

大阪の空き家コールセンターへ

空き家の管理で困っている、空き家売りたいたい、空き家を相続したがどうしたらいいかわからない、などの悩みや疑問を相談できるワンストップ電話相談窓口です。所府内在住か府内に空き家を所有している人。圃同センター(圃6210・9814)平日午前10時〜午後4時)か住宅政策室(FAX6368・9902)。

市営住宅入居者募集

一般世帯向け7戸、高齢者世帯向け1戸、高齢単身者向け1戸、新婚・子育て・ひとり親世帯向け

2戸、障がい単身者向け1戸、シングルバーハウジング(障がい単身者)向け1戸。所募集区分ごとに条件あり。申6月3日(月)〜17日(月)に所定の用紙を吹田市営住宅管理センター(圃6170・9926 FAX6170・9355)へ。用紙は市役所正面玄関、出張所、消費生活センターで配布。

ごみ・環境

まちなか水族館V募集

生物多様性の大切さを伝えるため、市役所本庁舎と水道部(南吹田3)の大型水槽に淀川水系の淡水魚を展示しています。水槽の清掃やイベントへの出展などに一緒に取り組みませんか。圃環境政策室(圃6384・1782 FAX6368・9900)。

出演者募集

すいたムーンプライツコンサート

10月11日(金)に江坂公園で地球温暖化防止をテーマに屋外コンサートを開催します。所4組。多数選考。申7月5日(金)までに市ホーム



同センター最新の募集内容のページ

▶市役所本庁舎の改修工事に伴い、駐車場の一部を閉鎖しています
混雑が予想されるため来庁の際は、できるだけ公共交通機関を利用してください

ページを確認のうえ、アジェンダ21すいた事務局(環境政策室内☎6384・1782 FAX6368・9900)へ。



市ホームページ

環境セミナーとパネルディスカッション
気候変動と未来世代

気候変動に焦点を当てた「一般的意見26」(国連子どもの権利委員会)から、子どもの権利を守るために必要なことについて話します。気候変動の影響を最も受ける、子供・若者たちの声が届く社会にする大切さを考えましょう。パネルディスカッションでは、気候変動について若者たちの声を聞きます。時6月30日(日)午後2時〜4時。所ラコルタ。定先着60人。申6月1日(土)〜23日(日)にアジェンダ21すいたホームページへ。問同事務局(環境政策室内☎6384・1782 FAX6368・9900)。



アジェンダ21すいたホームページ

水道・下水道

止水板設置に助成金

止水板や止水シートを設置することで、集中豪雨などによる建物への浸水被害を軽減することができます。市内の浸水するおそれのある建物の出入り口などに設置する場合、必要経費の2分の1(1000円未満切り捨て)を助成します。上限30万円。事前に審査が必要。問管路保全室(☎6384・2073 FAX6368・9903)。

土のうの配付・回収

大雨や台風による浸水被害を軽減するため、土のうを配付しています。自宅などで保管してください。使用した土のうの回収も行っています。配付・回収を希望する場合や、近隣と共同使用する土のうの保管場所を無料で提供できる人は、市委託先の吹田下水道メンテナンス(☎6381・1959)へ連絡してください。問管路保全室(☎6384・2073 FAX6368・9903)。

トイレに異物を流さないで

水洗トイレに排せつ物やトイレ

レットペーパー以外のものを流すと、排水管が詰まる原因になります。異物や水に溶けないものは流さないでください。ティッシュペーパーや新聞紙、たばこ、紙おむつ、布、ビニールなどは水に溶けません。また、ガソリンや灯油、農薬などの危険物は下水処理に悪影響を与え、施設の損壊の原因になり非常に危険です。問管路保全室(☎6384・2054 FAX6368・9903)。

産業・仕事・観光

商工業・農業

計量器(はかり)の定期検査

取り引きや証明に使われている計量器は、計量法により2年に1度の検査が必要です。前回の定期検査を受けた事業所には、指定検査日の2週間前に案内を送っています。前回の検査以降に新たに購入した事業所や、案内が届かない場合は市民総務室へ。時所いづれも6月。◇3日(月)、19日(水)市役所。◇4日(火)南吹田水再生センター。◇5日(水)、17日(月)千里丘

中小企業診断士による経営相談

起業したい人や事業主のさまざまな疑問・悩みに応じます。時所
◇第2・4木曜日⇨相談員による訪問相談。◇第3木曜日⇨市役所中層棟1階の市民総務室。いづれも午後1時〜5時。1組1時間。申基本事項と相談内容、希望日を電話かファックス、メールで地域経済振興室商業担当(☎6170・2370 FAX6384・1292)へ。問。



市ホームページ

安心安全 福祉 子育て 健康 平和 権利 住まい 産業界 募集 その他 市民活動 市民の 施設 すぐ はずら 健康(検診を)受けよう 運動は ええよ 雨水貯留管の供用開始 トビックス

仕事・就業

6月は就職差別撤廃月間

就職の面接で、家族の出身地や職業、応募者の思想・信条に関する質問などをするのは、就職差別につながるおそれがあります。採用・選考が基本的な人権を尊重し、応募者の適性・能力に基づいて行われるよう、就職差別の撤廃に理解と協力をお願いします。☎地域経済振興室(TEL 6384・1365 FAX 6384・1292)。

JOBナビすいたセミナー

就活の状況に合わせたセミナーを実施。内容、定員など詳しくはJOBナビすいたホームページへ。時6月7日(金)、11日(火)、13日(木)、19日(水)、25日(火)、26日(水)、7月6日(土)。所アスワーク吹田。甲6月1日(土)から直接か電話でJOBナビすいた(TEL 6170・6125 FAX 6170・6800)へ。



JOBナビすいたホームページ

おしごと出張相談会 in 市役所

ハローワーク淀川職員による職業訓練相談会や面接対策、JOBナビすいた職員による就労相談、保育士・保育所支援センターのコーディネートによる市の保育施設などへの就職相談など。予約優先。相談は1人30分まで。時6月20日(休)午後1時～4時。所市役所正面玄関ロビー。☎求職中の入。甲6月19日(水)までに基本事項を電話かファックス、メールで地域経済振興室労働担当(TEL 6384・1365 FAX 6384・1292)へ。

中高年齢者対象就職面接会

時6月27日(休)午後1時30分～4時30分。所アスワーク吹田。☎おむね45歳以上の求職者。定先着20人。甲6月3日(月)から電話でJOBナビすいた(TEL 6170・8972 FAX 6170・6800)へ。

ひとり親家庭の就業支援講習会

ケアマネジャー講座。連時7月27日～8月31日の土曜日午前10時～午後4時。所大阪府立母子・父子福祉センター(JR森ノ宮駅)。☎ひとり親家庭の母か父、ひとり親の経験がある寡婦。定20人。多

数抽選。¥6000円。別途試験料が必要。保あり。甲6月27日(休)までに同センターホームページか、基本事項と年齢、職業、受講の動機、過去に母子家庭等就業・自立支援センターで受講した講座、WIFI環境の有無、保育希望の有無を往復はがきで母子家庭等就業・自立支援センター(〒537・0025 大阪市東成区中道1・3・59 TEL 6748・0263 FAX 6748・0264)へ。必着。保育希望は子供の名前、年齢も記入。



同センターホームページ

観光

すいたフェスタ2024
学生ボランティアスタッフ募集

9月7日(土)に万博記念公園で開催予定の同フェスタで、当日の運営補助をしませんか。当日までに打ち合わせあり。☎大学生、大学院生、専門学生。甲6月28日(金)までに基本事項と性別、学校名、学年をメールで同フェスタ実行委員会(シタイプロモーション推進室内TEL 6384・2145 FAX 638

4・1262@suitates.2024@gmail.com)へ。

募集

基幹統計調査 登録調査員

国などが行う各種統計調査で、事業所や世帯を訪問し、調査の依頼や調査票の配布・回収を行います。調査時に登録調査員の中から必要に応じて依頼します。報酬あり。☎20歳以上。甲か、所定の用紙を総務室(TEL 6384・1627 FAX 6337・1631)へ。

市民委員の募集

対市の審議会などの委員でない人。選考あり。原稿は返却しません。

運営審議会

青少年クリエイティブセンター

年2回程度。任期は8月から2年間。☎1年以上市内在住の18歳以上。定2人。甲6月24日(月)までに800字程度にまとめた「青少年の育成について」と基本事項、年齢を直接か郵送で青少年クリエイティブセンター(〒564・0002

▶市役所本庁舎の改修工事に伴い、駐車場の一部を閉鎖しています
混雑が予想されるため来庁の際は、できるだけ公共交通機関を利用してください

岸部中1・16・1 TEL6389・2061 FAX6389・2065へ。
必着。結果は7月中旬にお知らせします。

傍聴しませんか

いずれも申当日開始15分前に直接、会場へ。

住宅審議会

これからの住宅政策に関する効果的な施策について。

時6月4日(火)午後2時～4時。所

市役所高層棟4階の特別会議室。

定5人。多数抽選。固住宅政策室

(TEL6384・1928 FAX6368・9902)。

吹田市地域公共交通協議会

吹田市の公共交通の在り方について。

時6月26日(水)午前10時～正午。所

DRCSuita6階の会議室。定5人

程度。多数抽選。固総務交通室(佐

竹台1 TEL6155・3531 FAX6

872・1652)。

すいたの年輪ネット

市の高齢者生活支援体制について。時6月27

日(休)午後2時～4時。所千里市民

センター大ホール。定5人。多数

抽選。固高齢福祉室支援担当(TEL

6384・1375 FAX6368・

7348)。

地域包括支援センター運営協議会

同センターの活動報告や運営の

評価について。時7月3日(水)午後

5時～8時(TEL6155・8687 FAX61

2時～4時。所千里市民センター大ホール。定5人。多数抽選。固高齢福祉室支援担当(TEL6384・1375 FAX6368・7348)。

事業者など

指定管理者

高齢者についての家

同施設の管理・運営。令和7年4月から5年間。申7月5日(金)までに所定の用紙を高齢福祉室生き

がい担当(TEL6384・1336

FAX6368・7348)へ。用

紙は6月3日(月)から配布。

人事募集

市立小中学校の講師・臨時主事

いずれも登録後、必要に応じて

採用。固講師は小学校、中学校、

養護教諭のいずれかの教員免許を

持つ人。勤固講師は教職員の出席

休暇や病欠の期間中など。午

前8時30分～午後5時。固臨時主

事は事務職員の出席休暇や病欠休

暇の期間中など。午前8時30分～

午後5時。申電話で教職員課(朝

日町TEL6155・8687 FAX61

55・8872)へ。

一緒に市報すいたを作りますが

特集こどもすいた こども記者募集

市内にある施設などを取材して市報すいたの紙面を作成する、こども記者を募集します。作成した紙面は、市報すいた10月号に特集「こどもすいた」として掲載されます。

今回の取材テーマは、「大阪・関西万博の見所やパビリオン」です。詳しい内容は当選者に連絡します。取材テーマは変更になる可能性があります。

時夏休みに実施。6月下旬以降に開催する説明会に参加が必要。

固小学4～6年生。定5人。多数抽選。

申6月17日(月)までに、はがきに基本事項と自己紹介、学校名、学年、性別を本人が書いて広報課(〒564・8550住所不要 TEL6384・1276 FAX6384・7887)へ。必着。



ぜんかいのこどもすいたの紙面

(前ページつづき)

会計年度任用職員
地域支援センター

言語聴覚士、保育士。各2人。勤務時間など詳しくは同センターホームページへ。☎資格を持つ人。申6月27日(休)午後5時までに所定の用紙を同センター(TEL6339・6105 FAX6387・5734)へへ。☎6月29日(土)。☎8月1日(木)。



同センター
ホームページ

会計年度任用職員
留守家庭児童育成会

園放課後子ども育成会(TEL6384・1599 FAX6380・6771)。☎7月以降。

夏期補助員 150人。市内各小学校にある学童保育の運営補助、障がい児の介助など。☎18歳以上。高校生は除く。☎7月16日(火)～9月30日(月)の月々金曜日(のうち週1～5日。午後1時～6時30分。第4土曜日の場合あり。小学校の長期休業期間は午前8時30分～午後6時30分のうち8時間45分。7月のみの勤務も可。申7月11日(木)までに。)

看護師 若干名。学童保育での、

児童の健康管理業務か、障がいのある児童の医療的ケア行為とサポート業務など。☎看護師の資格を持つ人。☎月々金曜日(のうち週1～5日。原則午後1時～5時。午前中・第4土曜日の場合あり。小学校の長期休業期間は午前8時30分～午後5時。申☐か、所定の用紙を同室へ。)



夏期補助員
募集ページ



看護師
募集ページ

コミュニティ協議会のスタッフ

1人。内本町コミュニティセンターで窓口業務や催しの運営など。☎パソコンの基本操作ができて、次の(1)(2)のいずれも勤務可能な人。☎週3日程度。(1)午前8時30分～午後3時30分。(2)午後3時～10時。土・日曜日、祝・休日勤務あり。申6月15日(土)までに履歴書と400字程度にまとめた「私が考えるコミュニティづくり」を直接か郵送でJR以南コミュニティ協議会(〒564・0032内本町2・2・12 TEL6319・3395 FAX6319・3413)へ。必着。☎7月。



市への寄付

◇旧中西家住宅保存活用事業へ 水谷清乃3万円◇公立保育所・幼稚園・認定こども園へ トラストコーチング 絵本各1冊

市民の善意

4月分。☎吹田市社会福祉協議会 (TEL6339・1205 FAX6170・5800)

現金寄付 ◇匿名 1万円

物品寄付 ◇ガンバドリムプロジェクト 観戦チケット◇大阪学院大学 フードドライブ◇ファミリーマート フードドライブ 以下、プルタブなど

◇佐井寺地区福祉委員会◇吹一地区福祉委員会◇岸部地区福祉委員会◇吹六地区福祉委員会◇青山台地区福祉委員会◇昭和町ニツ池自治会◇さくら苑自治会◇染之井自治会◇寄町自治会◇垂水町3丁目南自治会◇南清和園町自治会◇宮之前町自治会◇山田中白寿会◇豊一豊寿会◇カトリック大阪梅田教会社会活動委員会◇くすくすの会◇吹田市職員退職者会◇23楠会◇高野山BBS会◇南正雀スマイルクラブ◇宇治書店◇清水聡◇魚師保子◇高津季子◇新婦人中央支部ポパイ班◇田中町自治会

いずれも敬称略 ありがとうございました

3月1日～31日 ()内は今年の累計

刑法犯 認知件数 151件 (387件)	窃盗被害 手口別	空き巣・忍び込み 3件 (5件)	ひったくり 0件 (0件)	車上ねらいなど 13件 (30件)
交通事故 件数 59件 (188件)	負傷者 死者	64人 (213人)	0人 (1人)	
	交通用具別	バイク 15件 (58件)	自転車 21件 (60件)	
火災件数 8件 (15件)	原因別	放火 0件 (0件)	天ぷら油 0件 (1件)	たばこ 0件 (0件)
		その他 8件 (14件)		
救急件数		1771件 (5696件)		

詐欺に注意。暗証番号は教えない。キャッシュカードは渡さない。

犯罪・交通事故・火災・救急件数

6月の献血

	日時	所
1日(出)	午前10時～正午 午後 1時～4時30分	山田第二小学校
8日(出)	午前10時～正午 午後 1時～4時	津雲台市民ホール 山田出張所前
9日(日)	午前10時～午後1時 午後 2時～4時	山手地区公民館
15日(出)	午前10時～正午	夢つながり未来館
22日(出)	午後 1時～4時30分	阪急北千里駅東側
28日(金)	午前10時～11時30分 午後 0時30分～4時30分	市役所

☎福祉総務室 (TEL6384・1815 FAX6368・7348)

400ml献血への
協力をお願いします



相談・その他

相談

終活(相続)相談

相続物件に関する遺言、生前整理、遺産分割協議書、相続放棄などの手続きについて。時6月26日(水)午前10時～午後4時。所市役所正面玄関ロビー。関空き家等終活支援センター(TEL 6384・0045 FAX 6384・0085)。

外国人のための 社会保険労務士相談

仕事や賃金について、いろいろな言語で相談できます。時7月9日(火)午後1時～4時。所吹田市国際交流協会。申6月1日(土)から申し込みフォームか、電話かメールで吹田市多文化共生ワンストップ相談センター(TEL 6835・1770 FAX soudan@suita-sifa.org)へ。



申し込みフォーム

その他

自衛官などの募集

申一般曹候補生は7月1日(月)～9月3日(火)、航空学生は7月1日(月)～9月5日(木)に受け付け。自衛官候補生は随時受け付け。その他の募集種目については、問い合わせてください。関自衛隊豊中募集案内所(TEL FAX 6843・8400)。
自衛官などの募集に係る自衛隊への情報提供 市では、自衛隊法施行令第120条に基づく防衛大臣からの資料提供依頼に応じて、自衛官などの募集のために必要な住民基本情報を提供しています。今回提供するものは、平成18年4月2日～平成19年4月1日生まれの人情報です。情報提供を希望しない人は申請により除外することができます。申請期限は6月24日(月)まで。申請方法など詳しくは市ホームページへ。関市民課(TEL 6384・1237 FAX 6368・7346)。



市ホームページ

文化・市民活動

にぎわいライブ出演者募集

8月21日(水)に千里ニュータウンプラザで、舞台芸術・芸能のパフォーマンスをしませんか。小編成に限る。1組40分。詳しくは市ホームページへ。関市内で活動している人。定5組。多数選考。申6月20日(木)までに□か、所定の用紙を文化スポーツ推進室(TEL 6384・1305 FAX 6368・9908)へ。



市ホームページ

作品募集

公募吹田市美術展覧会

10月にメイシアターで開催。日本画、洋画、彫塑・立体造形、工芸、書、写真、グラフィックデザイン。出品は各部門1点。関平成21年4月1日以前に生まれた人。料。申1点1000円。29歳以下は無料。申9月5日(木)までに□か、所定の用紙を文化スポーツ推進室(TEL 6384・1305 FAX 6368・9908)へ。募集要項は

6月3日(月)から同室や出張所、図書館などで配布。



市ホームページ

吹田市民文化祭 こけ玉づくり体験

時7月7日(日)午前10時～正午。所メイシアター集会室。定先着30人。料1500円。関日本盆裁協会吹田支部・里野(TEL FAX 6384・5038)。



子ども伝統文化体験

日本の伝統文化を体験できます。詳しくは市ホームページへ。時◇7月20日(土)◇だんじりお囃子、茶道、生け花、箏、尺八、将棋。◇7月21日(日)◇茶道、生け花、将棋、浴衣着付け・投扇興。いずれも午前10時～正午、午後1時～3時。だんじりお囃子は午前のみ。所メイシアターレセプションホール、和室など。関小中学生と保護者。定各先着30人。関文化ス

(前ページのこと)

ポーツ推進室(TEL 6384・1305 FAX 6368・9908)。



市ホームページ

生涯学習

国立民族学博物館

みんぱくゼミナール

「神楽とはなにか 語意に着目した機能論的分析の試み」をテーマに、芸能の特徴について話します。**時**6月15日(土)午後1時30分～3時。**定**先着400人。**申**6月1日(土)から同館ホームページのイベント予約サイトへ。**所**同館(TEL 6878・8210 FAX 6875・0401)。



イベント予約サイト



広島県広島市の阿波神楽「將軍舞」(2023年)

関西大学

関大みらいねフェスタ

所同大学吹田みらいキャンパス。同フェスタ事務局(TEL 6368・1121) E-mail: smc_pr@ml.kandai.jp)。
らくらく運動FESTIVAL
 誰でも気軽にできるブロックエクスサイズと瞑想体験。地域住民と交流する企画も。**時**6月16日(日)午後1時～4時。**定**先着130人程度。**申**6月1日(土)～5日(水)午後5時に申し込みフォームへ。



申し込みフォーム

あつまれみらいっ子 笑顔の花咲く関大体験

体験型スタンプラリー。関大生と交流しながら、ブースを回り景品をゲットしよう。家族で楽しめる学生団体のパフォーマンスも。**時**7月6日(土)午前11時30分～午後3時。**対**小学生以下。**申**6月6日(木)から申し込みフォームへ。



申し込みフォーム

大阪大学基礎工学部 公開講座

オンライン講座。生命科学、物質科学、情報科学など、最先端の基礎工学の世界にふれてみませんか。**時**7月31日(水)～8月2日(金)午前10時30分～午後4時。初日は午前10時20分から開講式あり。各日3講義。**対**中学生以上。**定**各日先着220人。**料**1日3000円、2日間6000円、3日間7500円。大学生以下は無料。有料参加者には講義資料を郵送。**申**6月10日(月)～7月10日(水)に同大学基礎工学研究科ホームページへ。**所**同大学基礎工学研究科庶務係(TEL 68

50・6131 FAX 6850・6477)。



同大学基礎工学研究科ホームページ



市民ギャラリー

市庁舎ギャラリー

市役所内の壁面に、市民団体の絵画・写真などを展示。開庁時間に見ることができます。**所**文化スポーツ推進室(TEL 6384・1305 FAX 6368・9908)。



市庁舎ギャラリー



南山田市民ギャラリー

名称	ところ	とき	内容
ろびい	中層棟1階	6月 3日(月)～14日(金)	水墨画
		6月17日(月)～28日(金)	写真
ツーロ	中層棟地下1階	6月 3日(月)～26日(水)	絵画

南山田市民ギャラリー利用者募集

市民団体・個人の作品展示などで利用できます。随時募集。**料**1日4000円。市外在住者は8000円。鑑賞無料。**申**南山田市民ギャラリー(TEL FAX 6878・7536)へ。

▶市役所本庁舎の改修工事に伴い、駐車場の一部を閉鎖しています
混雑が予想されるため来庁の際は、できるだけ公共交通機関を利用してください

市内の団体やサークルのイベントとなかま募集

- **対**=対象、**¥**=費用の記載がある場合は問い合わせを確認してください。
- 電話番号の後に「夜」がついているものは、おおむね18時～21時に連絡してください。
- **は**=はがき、**往**=往復はがきで申し込み。★は催し名、住所、名前(子供は保護者名も)、年齢、電話番号を記入。
- 施設名は次のように省略しています。アスワーク=アスワーク吹田、公民館=地区公民館、高齢者セン=高齢者生きがい活動センター、コミセン=コミュニティセンター、市セン=市民センター、洗心館=武道館「洗心館」、メイ=メイシアター、山ふれ=山田ふれあい文化センター

9月号の掲載依頼は6月1日(土)～30日(日)に受け付け。市ホームページで掲載のてびきを確認して、□か、所定の用紙を広報課(TEL6384・1276 FAX6384・7887)へ☎。営利・売名・勧誘・政治・宗教目的や個人の活動は不可。



イベント

ジャズダンス講習会と美しい姿勢の筋トレ3つ 6月2、23日10～11時半に千里丘市センで。11000円。
甲ハッピーファミリーグループ・池端 090・9691・5337
社交ダンス交流会 6月2日13～16時半に千里市セン大ホール、8日13時10分～16時40分にアスワークで。ロイヤルダンス同好会・潮崎 090・6736・2884
総合関関戦 関西大学体育会と関西学院大学体育会の対抗戦。6月8～16日に関西大学で。関西大学体育会本部 06368・1121
チェアヨガで全身リフレッシュ 6月12、19日、7月10、17日9時15分、10時半にディオス北千里1番館で。各月先着7人。500円。**甲**Keyoga・磯崎 090・5241・7434
懐かしい歌を聴いて歌う会 歌の七夕をプロの歌とピアノで。6月12日14時半～16時に南千里公民館で。10000円。初回13000円。同会・橋本 06384・2406夜
中高年から始めるらくらピアノ キーボードで脳の活性化。6月14日13～15時55分に千里丘市センで。500円。**甲**同団体・前原 080・1494・2392
あゆみ会将棋大会 駒落ちあり。6

月15日10～17時に高齢者センで。先着24人。500円。**甲**同会・利倉 080・9162・0015
千里山ソングス 初夏到来。みんなを歌を楽しみましょう。6月21日(金)14～16時に千里山コミセンで。当日先着100人。700円。同団体・吉田 090・6960・0088夜
名人寄席 落語サークル発表会。6月27日11～15時40分にメイ小ホールで。小学生以上。150人。甚兵衛会・新井 090・3278・0667
チャリティ映画会「いのちの停車場」 6月28日10時半、14時、19時からメイ中ホールで。10000円。いのこの里を育てる会 06816・5112
リハビリ健康講座 腰痛に対するストレッチと体の使い方。6月30日10～11時半に市民病院で。先着50人。**甲**6月3日から吹田市理学療法士会市民局・小林 06170・6617
夏季歴史文化講座 細川家内乱と吹田。7月4日13時半～14時にメイ集会室で。先着120人。700円。吹田郷土史研究会・望月 06385・3327夜
音フェス 歌や楽器演奏の参加型イベント。7月15日13時半～15時にメイレセプションホールで。先着50人。500円。**甲**おんがくさーくるコスモス 06381・1002

なかま募集

居合道尚武会 毎週日曜9時。洗心館で。月30000円。久世 06876・1104
生きがい謡曲会 大きな声で稽古します。第1・3月曜13時半。南千里公民館で。年20000円。大橋 080・8523・5037
カトレア会 社交ダンスで健康的に。初心者歓迎。毎週水曜13時。山ふれで。月30000円。中山 06877・5974
児童絵画教室 子供から大人まで。見学可。月3回日曜10時。吹六公民館で。おおむね3歳以上。月30000円。後藤 090・5758・8433
ジョイフルコーラス 歌を歌って心を開きましょう。月4回木曜10時。南千里・北千里公民館で。女性。月40000円。別府 06385・8956
千里ペタンクラブ 10cmの玉を転がして的近づける競技です。毎週水・木曜13時。津雲公園で。谷川 090・7355・5430
中高年女性のためのピアノ教室 脳の活性化に。第1・3木曜午前中。千里丘市センで。月30000円。豊蔵 07181・0693



安心安全 福祉 子育て 健康 暮らし 人権 住環境 産業 募 集 相 他 談 文 民 活 動 市 民 の 施 設 し す ぐ す ぐ は っ っ っ 健 (検 診 を 受 け ま し ょ う) 運 動 は 雨 水 貯 留 管 の 供 用 開 始 フ ォ ト

施設のし 催

施設の催しの順番は次のとおりです。

ページ	施設名
26	平和祈念資料館 男女共同参画センターデュオ 児童会館・児童センター
27	博物館 図書館 健都レールサイド公園・健都ライブラリー
28	もくもくの里 青少年クリエイティブセンター
29	吹田市国際交流協会 ラコルタ 浜屋敷
30	内本町コミュニティセンター 亥の子谷コミュニティセンター
31	千里山コミュニティセンター 市民センター アスワーク吹田
32	花とみどりの情報センター くるくるプラザ
33	メイシアター

夢つながら未来館の休み

6月27日(木)は全館休みます。
園青少年活動サポートプラザ
(TEL)68816・8553 (FAX)68
16・8554。

平和祈念資料館

〒565-0862 津雲台1-2-1
(TEL)6873・7793
(FAX)6873・7796

月曜日
祝・休日
休

6月の平和映画会

「つづもろこしの島」を上映。1990年代にジョージアと戦争状態にあったアブハジアのつづもろこし農家の姿を描き、戦争の悲惨さを訴えた作品。開5日(水)、6日(木)、8日(土)、9日(日)、12日(水)、13日(木)午後2時〜3時45分。対小学生以上。定各先着40人。申6月1日(土)午前10時〜希望日前日の正午に□か、基本事項と希望日を電話かファックスで同館へ。

男女共同参画センターデュオ

〒564-0072 出口町2-1
(TEL)6388・1451
(FAX)6385・5411

祝日
休

申☆は、□か、基本事項と何歳代、同講座を知ったきっかけを郵送か電話、ファックス、メールで同センターへ

男女共同参画週間行事

マンガとジェンダー

6月29日(土)午前10時〜正午
男女共同参画センターデュオ

昭和から現代まで。時代と共に変化する漫画をジェンダー視点で読み解きます。定50人。多数抽選。保手あり。申6月18日(水)までに□か、基本事項と何歳代、同イベントを知ったきっかけ、手話通訳希望の有無を郵送か電話、ファックス、メールで男女共同参画センターデュオ(〒564・0072出口町2-1 TEL6388・1451 FAX6385・5411)へ。必着。保育希望は子供の名前(ふりがな)、年齢(○歳○か月)、アレルギーの有無も記入。



講師：関西大学教授の
守如子さん

6月23日(日)〜29日(土)は
男女共同参画週間です

児童会館・児童センター

6月2日(日)に南吹田児童センターで、年に一度の「センターまつり」を開催します。
園南吹田児童センター(TEL/FAX)6337・5600)



楽しいイベントが盛りだくさん

そのほかにも、センターだよりやホームページで毎月の行事を確認できます。詳しくは各館か子育て政策室(TEL)4860・6947(FAX)6368・7349)へ。



児童会館・
児童センター
のページ

▶市役所本庁舎の改修工事に伴い、駐車場の一部を閉鎖しています
混雑が予想されるため来庁の際は、できるだけ公共交通機関を利用してください

☒。保ありは子供の名前(ふりがな)、年齢(○歳○か月)、アレルギーマネジメントの有無を、☒ありは手話通訳希望の有無を記入。必着。

親のアンガーマネジメント

イライラや怒りをうまくコントロールして、上手な叱り方を学びます。☒時 6月27日(木)、7月4日(木)、11日(木)午前10時～正午。☒子育て中の人。定20人。多数抽選。保あり。申6月14日(金)までに☆。

親から伝えるカラダの話

心と体の成長と変化について保護者が学び、子供に伝えます。☒時 6月28日(金) 未就学児～小学2年生の保護者。7月5日(金) 小学3～6年生の保護者。いずれも午前10時～正午。定各40人。多数抽選。保あり。申6月17日(月)までに☆。希望日も記入。

博物館

〒564-0001 岸部北4・10・1
TEL 633338・5500
FAX 633338・9886

休月曜日
祝日の翌日

博物館の休み 6月4日(火)、5日(水)、14日(金)。

さわる月間

「ふれる・体験する」ことができ

る資料を展示します。☒時 6月15日(土)～7月5日(金)。☒観覧料実費。6月15日(土)は無料。

わくわく体験 点字や、さわる絵本などを体験できます。☒時 6月15日(土)午前10時～午後3時30分。

知的障がい者向け体験 博物館展示を利用したクイズラリーや、さわりを織りなど。☒時 6月22日(土)午後1時30分～4時。☒中学生以上で療育手帳を持っている人。保護者か介護者同伴。定15組。多数抽選。申6月10日(月)までに☒か、基本事項を、はがきかファックスで同館へ。必着。

図書館

山田分室	山田駅前	健都	千里丘	千尋・箕野	江坂	さんくす	北千里	千里	中央
FAX/TEL 687755・113323095	FAX/TEL 688166・777223	FAX/TEL 633888・3388200	FAX/TEL 687777・4407630	FAX/TEL 611922・051176	FAX/TEL 633855・39466	FAX/TEL 633177・00258	FAX/TEL 683344・29942	FAX/TEL 683344・01320	FAX/TEL 633997・710771

北千里以外=6月27日(木)
北千里=6月25日(火)

図書館の6月の休み ◇千里丘 4日

6日(木)。◇山田分室 11日(火)、12日(水)。◇千里 19日(水)、21日(金)。◇さんくす 24日(月)、27日(木)。

江坂アートサロン

篠笛で聞く「モチモチの木」の朗読。☒時 6月15日(土)午後2時～3時。所 江坂図書館。定先着30人。保あり。申6月1日(土)から☒か、直接か電話で同館へ。

大人のための朗読と昔語り

☒時 6月30日(日)午後2時～3時。所 千里山・佐井寺図書館。定18歳以上。定先着50人。保あり。申当日開始20分前から直接、同館へ。手話通訳希望は6月14日(金)までに基本事項と手話通訳希望の旨を直接かファックスで同館へ。

中央図書館YAサポーター募集

図書館の仕事を手伝いません。☒時 7月～9月に月1回程度。初回は7月14日(日)午後2時～4時。所 中央図書館。☒中学生～18歳。定6人。多数抽選。申6月2日(日)～30日(日)に本人が直接か電話で同館へ。



健都レールサイド公園
健都ライブラリー

〒564-0018 岸部新町2・31
TEL 633888・3800
FAX 61055・9102

申☆は、催し名、名前(ふりがな)、電話番号、年齢を直接か電話、ファックスで同施設へ。電話、ファックスは午前9時から受け付け。同施設ホームページのイベント一覧からも可。



イベント一覧

同施設の休み 6月27日(木)。

マンドリンコンサート

☒時 6月30日(日)午後2時～2時40分。定40人。多数抽選。¥500円。1歳～小学生200円。0歳100円。申6月11日(火)～18日(火)に☆。

7月～9月の屋内運動教室

☒時 (1) ヨガ 火曜日。12回。(2) 背骨コンディショニング 水曜日。11回。(3) 筋膜体操 木曜日。9回。(4) ピラティス 金曜日。12回。(5) やさしいフラ 月曜日。6回。(6) ラララサーキット ライト75 金曜日。12回。(1)～(4) 午後7時～7時45分。(5) 午後1時30分～2時15分。(6) 午前10時30分～11時45分。☒ (1)～(5) 18歳以上。(6) おおむね60

(前ページのつぎ)

歳以上。定各15人。多数抽選。¥
 (1)1万2000円。(2)1万1000円。(3)9000円。(5)(6)6000円。申6月11日(火)～20日(木)に☆。申し込みフォームからも可。



申し込みフォーム

はじめてのダンスエアロ

時7月9日(火)、23日(火)午前11時30分～午後0時15分。対18歳以上。定各15人。多数抽選。¥1000円。申6月11日(火)～20日(木)に☆。

大人クラフト

時7月13日(土)午後2時～3時30分。対18歳以上。定先着15人。¥600円。申6月11日(火)から☆。



紙バンドでミニリースを作ります

苦手克服 鉄棒教室

時7月27日(土)。◇午前10時～11時14・5歳。◇午前11時20分～

午後0時20分～6～8歳。定各15人。多数抽選。¥1000円。申6月25日(火)～7月4日(木)に☆。



健康と医療のお仕事

医療関係の資格を持った人から話を聞きます。時7月27日(土)午後2時～4時。対中学～大学生。定先着40人。申6月20日(木)から☆。

もくもくの里

〒520-1641 滋賀県高島市今津町南生見
 TEL 0740-240131
 FAX 0740-240431

少年キャンプ大会

滋賀県高島市の子供たちと野外炊飯や川遊び、キャンプファイアなどを行います。時8月19日(月)～21日(水)。対市内在住か在学の小学4年～中学生。定40人。多数抽選。¥8300円。申6月25日(火)までに基本事項と保護者の名前、学校名、学年、性別を往復はがきで、もくもくの里へ。消印有効。はが

き1枚につき1人まで。申し込みフォームからも可。



もくもくの里
申し込みフォーム



青年クリエイティブセンター

〒564-0002 岸部中1-16-1
 TEL 63889-2061
 FAX 63889-2065

申し込みなど詳しくは同センターホームページへ。

子育て・こころの健康相談

不登校や情緒、行動などについて臨床心理士が応じます。時第2・4土曜日。祝日の場合は第3



同センター
ホームページ

土曜日。午後1時～5時。対乳幼児～18歳と保護者。定各先着4組。申直接か電話で同センターへ。

バドミントン・バスケットボール

時定◇バドミントン 6月15日(土)。先着16人。◇バスケットボール 6月22日(土)。先着20人。いずれも午前10時～正午。対小学3年～中学生。申6月1日(土)から。



折り紙教室

時6月15日(土)午後2時～3時30分。対小中学生。同伴不可。定先着18人。申6月1日(土)から。

てがるにおやつ

キャラメルプリンを作ります。時6月22日(土)午後1時30分～3時30分。対小中学生。定16人。多数

▶市役所本庁舎の改修工事に伴い、駐車場の一部を閉鎖しています
混雑が予想されるため来庁の際は、できるだけ公共交通機関を利用してください

抽選。¥150円。申6月11日(火)までに□。

わくドキ社会見学

グリコピア神戸、神戸ワイナリー(兵庫県)を見学します。時6月23日(日)午前9時〜午後4時30分。対小学3年〜中学生。定30人。多数抽選。申6月12日(水)までに□。

リバーハイク

川を歩いて上流をめざします。7月6日(土)午後4時30分から行う説明会に参加を。時7月22日(月)午前9時〜午後5時。所摂津峡公園(高槻市)周辺。対小学3年〜中学生。定30人。多数抽選。申6月19日(水)までに□。

吹田市国際交流協会
〒565-0862 津雲台1・2・1
TEL 68335・1192
FAX 68335・6420
info@suita-sita.org
日曜日・土曜・祝日 休

申☆は、申し込みフォームか、電話かメールで同協会へ。

多文化がらす

「試練を乗り越えるために」をテーマに、アフリカ系アメリカ人の英会話講師が話します。時6月15日(土)午後2時30分〜4時。定先

着20人。申6月1日(土)から☆。

こあらくらぶ

外国人親子のための交流の場。時6月19日(水)午前10時〜11時。所南千里地区公民館。対外国人の親子か、妊娠中の外国人。申☆。



申し込みフォーム



申し込みフォーム

ラコルタ
〒565-0862 津雲台1・2・1
TEL 61555・3167
FAX 68333・9851
info@suita-koek.org
月曜日 休

申☆は、6月1日(土)から基本事項を電話かアクセス、メールでラコルタへ。

テーマカフェ

ゲストの話や体験を通して、ボッチャの魅力を知ってもらいます。時6月7日(金)午後7時〜9時。定先着10人。申☆。

ボランティア・NPO初歩講座

時6月20日(木)午後1時30分〜3時。定先着10人。申☆。

公益活動向けの法人化講座

法人制度について。時7月6日(土)午後2時〜3時30分。定先着10人。申☆。



浜屋敷

〒564-0025 南高浜町6・21
TEL 48660・9731
FAX 48660・9725
info@hamayashiki.com

申☆は、電話で浜屋敷へ。浜屋敷ホームページからも可。



浜屋敷ホームページ

浜屋敷の休み 6月17日(月)。

浜屋敷フォトアワード作品募集

令和5年12月〜令和6年11月に市内で撮影した写真を募集します。詳しくは浜屋敷ホームページ

へ。申6月1日(土)〜11月30日(土)に所定の用紙を浜屋敷へ□。



フォトアワード2023浜屋敷賞

七夕まつり

土間に笹を飾ります。短冊に願いを書きませんか。時6月11日(火)〜7月7日(日)。マンドリンアンサンブルの演奏。時7月7日(日)午前10時〜11時。定先着40人。申6月1日(土)から☆。折り紙ワークショップ。時7月7日(日)午前11時30分〜午後3時。



安心安全 福祉 子育て 健康 平和 権和 住まい 産業 募集 相他 市民活動 市民の 施設の すぐ はずらう 受けましよう 運動は 雨水貯留管 トレックス

▶市役所本庁舎の改修工事に伴い、駐車場の一部を閉鎖しています
混雑が予想されるため来庁の際は、できるだけ公共交通機関を利用してください

うたごえ広場

みんなで一緒に歌いましょう。
時7月13日(土)午後2時〜3時15分。定先着100人。¥300円。申6月20日(木)から☆。

千里山コミュニティセンター

〒565-0844 千里山霧が丘22・1
Bivi千里山3階
TEL 63310・70002
63310・73336
FAX 63310・73336
✉srynm@muse.ocn.ne.jp

申☆は、電話で同センターへ。
翹で腸活

「翹調味料」で健康維持」がテーマの講義。甘酒の試飲、醤油翹の持ち帰りもあり。時7月2日(火)午前10時〜11時30分。定先着12人。¥500円。申6月11日(火)から☆。

盆踊り練習

基本から学びます。時7月4日(木)、18日(木)午後7時〜9時。定各先着50人。申6月13日(木)から直接か電話で同センターへ。

マンション管理支援講座

マンション管理規約について。時7月9日(火)午後6時30分〜8時30分。定先着20人。申6月18日(火)から直接か電話で同センターへ。

歌から学ぶ英語

Queenの代表曲「I Was Born To Love You」を題材にして発音や表現法を学びます。時7月13日(土)午前10時30分〜正午。対おむね20歳以上。定先着20人。申6月22日(土)から☆。

小学生のための陶芸教室

鉛筆立てを作ろう。時7月22日(月)、23日(火)午前10時〜11時30分、午後1時〜2時30分。対小学3〜6年生。定各先着8人。¥1100円。申6月24日(月)〜7月15日(月・祝)に☆。

夏休み親子でクラフト作り

デコレーションボックスを作ります。時7月30日(火)午前9時30分〜正午、午後1時30分〜4時。対小学生と保護者。定各先着5組。¥1500円。申7月2日(火)〜23日(火)に☆。



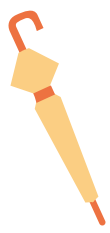
市民センター

岸部	TEL 63317・1293
	FAX 63317・1294
豊一	TEL 63384・1290
	FAX 63384・2143
千里丘	TEL 6878・9510
	FAX 6878・4975
山田ふれあい文化センター	TEL 6876・1201
	FAX 6876・9160

申☆は、直接か電話で各センターへ。

市民センターの教室

体力づくり健康教室 連時所7月〜9月。(1)岸部市民センター11月曜日午前10時30分〜正午。12回。(2)千里丘市民センター11(2)月曜日午後3時〜4時30分。9回。(3)金曜日午前9時〜10時30分、午前11時〜午後0時30分。各12回。定(1)35人。(2)(3)各40人。いずれも多数抽選。¥(1)(3)5000円。(2)4000円。申(1)6月1日(土)午前10時〜9日(日)に☆。(2)(3)6月7日(金)午前10時〜15日(土)に☆。
体幹トレーニング健康教室 連時7月〜9月の月曜日午後1時〜2時30分。9回。所千里丘市民センター。定40人。多数抽選。¥4000円。申6月14日(金)午前10時〜22日(土)に☆。



アスワーク吹田

〒564-0028 昭和町12・1
TEL 63382・9101
FAX 63382・9099

休 第1水曜日

申☆は、直接か電話でアスワーク吹田へ。同施設ホームページからも可。



アスワーク吹田
ホームページ

フラワーアレンジメント教室

生花かプリザーブドフラワーが選べます。時6月8日(土)、22日(土)午後1時30分〜3時。定各先着10人。¥3500円。申6月1日(土)各開催日の3日前に☆。



卓球1日体験

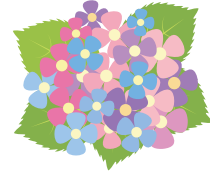
時6月12日(火)、19日(火)、26日(火)午後6時30分〜8時、午後8時5分〜9時35分。定各先着8人。¥500円。申6月1日(土)から☆。

安心安全 福祉 子育て 健康 平和 権和 住まい 産業 募集 相他談 市民活動 市民の 施設の すぐ はずらう 健康(検診を) 運動は 雨水貯留管 受けるよう ええよ の供用開始 トビックス

(前ページのつぎ)

労働(法律)無料相談

時 6月28日(金)午後5時30分～8時30分。定先着6人。申 6月1日(土)から☆。



7月～9月の教室

いずれも連。日時や定員、申し込みなど詳しくはアスワーク吹田ホームページへ。▼◇ストレッチ&ソフトエアロ、ストレッチ&エアロビクス、女性水泳、成人水泳、水中リズム、ヨガ、よるヨガ、ピラティスⅡ7200円。◇囲碁(入門)、将棋Ⅱ8000円。◇きもの着付け(入門～上級)Ⅱ4500～8000円。◇太極拳(入門～中級)、背骨コンディショニングⅡ9840円。◇種目別水泳Ⅱ1万200円。◇英会話(入門・初級)Ⅱ1万980円。◇中国語(入門・初級)Ⅱ1万5000円。◇社交ダンスエクササイズⅡ1万円。◇カラオケ教室Ⅱ8000円。◇ポイストレーニングⅡ1万6000円。◇フラダンス、韓国語Ⅱ1万5000円。◇ピラティス&ダイ

ナミックストレッチⅡ1万円。



花とみどりの情報センター

〒565-0862 津雲台1-2-1
TEL 61555-1987
FAX 6831-5087

休 月曜日
祝日

申 ☆は、直接か電話で同センターへ。同センターホームページからも可。



同センター
ホームページ

季節の寄せ植えワークショップ

時 6月15日(土)午後1時30分～2時、午後2時～2時30分。所 いろいろの園公園。定 各先着6人。▼ 2000円。申 6月1日(土)から



☆。

すいたの樹木ガイド

紫金山公園を散策します。時 6月22日(土)午前10時～11時30分。定 24人。多数抽選。¥100円。申 6月1日(土)～7日(金)に☆。



市民講習会。ピクアップ

市民が主催する花とみどりの講習会です。

写楽22 花と緑の写真展示会。時 6月7日(金)～16日(日)。16日は午後4時まで。所 千里ニュータウンプラザエントランスホール。

つまみ細工の会 つまみ細工で花のブローチ作り。時 6月25日(火)午後1時～3時。定 先着10人。¥1500円。申 6月1日(土)～18日(火)に☆。

趣味の水墨画会 季節の草花を墨と顔彩(がんさい)を使って描きます。時 6月

27日(木)午後1時～4時。定 先着5人。¥1500円。申 6月1日(土)～20日(木)に☆。

花セラピー大阪 七夕に飾るフラワーアレンジメント作り。時 7月6日(土)午後2時～4時。所 小学生以上。小学生は保護者同伴。定 先着6人。¥2800円。申 6月1日(土)～25日(火)に☆。



くるくるプラザ

〒565-0826 千里万博公園4-3
TEL 6877-5300
FAX 6876-0530

info@senri-recycleplaza.or.jp

休 月曜日
祝日

6月の紙すき体験

紙パックから、グリーティングカードやコースターなどを作りまします。時 1日(土)、6日(木)、12日(火)、16日(日)、21日(金)、23日(日)、25日(火)

スマホからもチェック

子育て応援サイト
すくすく



- イベントカレンダー
- 子育て支援施設・団体紹介

吹田市公式
LINE

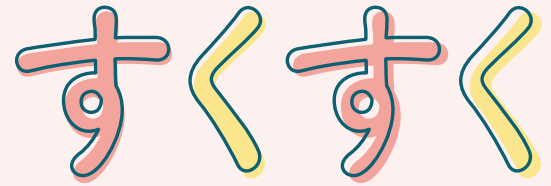


- 検(健)診・予防接種の情報
- 子育て講座・教室・催しなど

親子健康応援アプリ
すいろぐ



- 妊娠時からの健診記録
- 子供の成長記録
- 予防接種の予定管理・記録



主な支援制度

▶ 出産・子育て応援事業

妊娠届け出後と、出生届け出後4か月ごろまでの妊産婦などに面談後、妊婦へ出産応援ギフト(5万円相当)を、出生した児童を養育する人へ子育て応援ギフト(5万円相当)を支給。

■面談は
☑すこやか親子室



▶ ブックスタート

赤ちゃんの心豊かな成長を願い、絵本を贈ります。

☑4か月～1歳0か月の乳児。

1歳の誕生日までに転入してきた乳児も含む。

※1歳を過ぎても受け取れます

☑母子健康手帳を持って各図書館へ。受け付けは18:00まで

☑中央図書館(TEL 6387・0071 FAX 6339・7144)

その他の支援制度は市ホームページへ



子育てに関する問い合わせ先

▶ 妊娠期～乳幼児期の相談

すこやか親子室(出口町)

TEL 6339・1214

FAX 6384・1175

▶ 子供の予防接種

地域保健課(出口町)

TEL 4860・6151

FAX 6339・2058

▶ 子育てのことならなんでも

のびのび子育てプラザ

※6月27日(木)は休み

TEL 6816・8585

TEL 6875・0665(相談専用)

FAX 6816・8588



乳幼児

楽しい紙芝居



☑就学前の子と保護者

時 6/5(水)10:00～10:30

所 岡青少年クリエイティブセンター (TEL 6389・2061 FAX 6389・2065)

ほわほわくらぶ

親子で楽しめる絵本や手遊び



☑0～3歳と保護者

時 6/10(月)10:30～11:30

定 先着10組

所 岡内本町コミュニティセンター (TEL 6319・3395 FAX 6319・3413)

おんぷkids
音楽あそび



時 6/18(火)

0歳と保護者 10:40～11:20

1歳と保護者 11:20～12:00

2歳と保護者 10:00～10:40

定 各先着12組 申 6/1(土)から



妊婦・乳幼児

出張多胎児交流会



☑就学前の多胎児と保護者が多胎児の妊婦

時 7/3(水)10:15～12:00

所 岸部市民センター

定 先着5組程度

申 6/19(水)15:30から☑か、直接か電話で、のびのび子育てプラザへ

親子教室

詳しくはホームページへ



あかちゃんひろば

☑2か月～1歳1か月と保護者

あそびのひろば

☑1歳2か月～3歳6か月と保護者

多胎児交流会

☑多胎児と保護者が多胎児の妊婦

おとうさんとあそぼう

☑2か月～2歳0か月と父親

☑のびのび子育てプラザ



妊婦

マタニティデンタル講座

歯科医師・歯科衛生士・助産師の講話



☑妊婦とパートナー

時 6/10(月)13:30～15:30

所 保健センター南千里分館

定 先着20組

申 6/1(土)～7(金)に☑

☑すこやか親子室

プレパパ・プレママ教室

助産師の講話・育児体験学習



☑申し込み時に妊娠24週以降で初めて

親になる人。なるべく夫婦で参加を

時 6/22(土)10:05～12:00

13:05～15:00

所 保健センター 定 各先着40組

申 6/1(土)から☑

☑すこやか親子室



▶市役所本庁舎の改修工事に伴い、駐車場の一部を閉鎖しています
混雑が予想されるため来庁の際は、できるだけ公共交通機関を利用してください

出張相談会



☎就学前の子の保護者
時7/3(水)13:15~16:00
所岸部市民センター
定先着3人
申6/19(水)15:30から□
園のびのび子育てプラザ

赤ちゃんの歯の広場
歯科相談とケア指導



☎4か月~1歳0か月と保護者
保健センター 7/18(木)
同センター南千里分館 7/29(月)
いずれも13:30~15:00
定各先着20組
申6/3(月)~28(金)に吹田市歯科医師会
ホームページか、基本事項を電話か
ファックスで□口腔ケアセンター(TEL61
55・8020 FAX6873・3030)へ

読み聞かせや
手遊びを楽しもう



詳しくはホームページへ
ブックスタートのひろば
☎0・1歳と保護者
おひざで絵本
☎2・3歳と保護者
園中央図書館(TEL6387・0071 FAX633
9・7144)

離乳食講習会



①5~6か月と保護者
保健センター 7/4(木)
同センター南千里分館 7/5(金)
②9~11か月と保護者
保健センター南千里分館 6/27(木)
同センター 6/28(金)
いずれも13:20~15:00
定①各先着30人、②各先着20人
申①6/10(月)~20(木)、②6/1(土)~15(土)
に□
園すこやか親子室

パパのアップデート講座
父親向け子育て教室



「^{からだ}パパの身体は遊園地~親子で楽しむ身体あそび」がテーマ
☎10か月~3歳と父親
時6/30(日)10:30~12:00
所北千里地区公民館
定20組。多数抽選
申6/1(土)~23(日)に□
園まなびの支援課(朝日町TEL6155・82
64 FAX6155・8876)



所岡青少年クリエイティブセンター(TEL
6389・2061 FAX6389・2065)

ミモザの会
お母さんの交流会



☎35歳以上で初めて出産した人と2か月
~1歳0か月の第1子
時6/18(水)10:15~11:15
所のびのび子育てプラザ
定先着15組
申6/4(水)15:30から□か、直接か電話
で同プラザへ。

子育て講座
イヤイヤ期の子育て



オンライン参加も可
☎1歳8か月~3歳6か月の子の保護者
時6/19(水)10:30~12:00
所のびのび子育てプラザ
定会場は先着25人 保会場のみあり
申6/5(水)15:30から□か、直接か電話
で同プラザへ

美ママくらぶ
産後ママのボディーケア



☎おおむね1~8か月と母親
時6/24(月)10:00~11:45
所内本町コミュニティセンター
定10組。多数抽選
申6/7(金)~14(金)に基本事項と子供の名
前、月齢を直接か電話、メールで同セ
ンター(TEL6319・3395 FAX6319・34
13 FAX utihon3395@jcom.zaq.ne.
jp)へ

転入者交流会



対象地域はホームページへ
☎対象地域に住む転入1年以内の就学前
の子と保護者
時6/25(水)10:30~11:30
所豊一市民センター
定先着10組
申6/11(水)15:30から□か、直接か電話
で、のびのび子育てプラザへ

のびのびひろば



対象地域に住む2~6か月と保護者
①豊一市民センター 6/25(水)
②岸部市民センター 7/3(水)
いずれも13:30~14:30
定各先着10組
申①6/11(水)、②6/19(水)15:30から□
か、直接か電話で、のびのび子育てプ
ラザへ

通園していない子も

保育園・認定こども園で遊ぼう

子育て支援事業として、地域開放行事を実施。開催園や実施日
など詳しくは、市ホームページへ。
園のびのび子育てプラザ

園庭・ホール開放

安全な園庭やホールで、の
びのび遊べます

赤ちゃん会

親子のふれあい遊びや保護
者同士の交流、保育士への
育児相談も

季節行事

七夕などの季節行事や、ど
ろろんなど各園趣向を凝ら
したさまざまなイベントが
あります

ほかにも

「絵本かかし」や「2歳の
会」、園児と遊んで交流で
きる「体験保育」
なども。

安心安全 福祉 子育て 暮らし 健康 人権 環境 産業 観光 募集 市文 市民 活動 市 民 催 設 施 的 受 け 取 扱 運 送 水 雨 水 貯 留 管 付 属 機 器 点 検 修 理 等 受 け 取 扱 運 送 水 雨 水 貯 留 管 付 属 機 器 点 検 修 理 等

はつらつ



吹田市民 はつらつ元気大作戦

市主催の介護予防教室・講座です。☎市内在住の65歳以上。
☑高齢福祉室支援グループ(TEL6170・5860 FAX6368・7348)。



はつらつ元気大作戦
ホームページ

催し名	時・所	定員	申し込み
フレイル予防 気軽に相談会 保健師による脳体力測定や血圧測定、健康相談。	6月18日(火)午前10時～正午 トナリエ南千里(津雲台1) 1階サニーサイド前通路	なし	申し込み不要。 問い合わせは同グループへ。
はつらつ体操教室 ☑連時 7月～9月。週1回午前10時30分～11時45分。10回。 内容 ・いきいき百歳体操 ・吹田はつらつ体操 ・介護予防、栄養改善、☑口腔機能向上、認知症予防のミニ講座 ・介護予防継続のこつ	7月2日(火)から 内本町コミュニティセンター	8人	6月3日(月)～10日(月)に☑か、電話か所定の用紙を同グループへ☑。用紙は同グループや各地域包括支援センターなどで配付。 ・多数抽選。 ・申し込みが4人以下の会場は中止。 ・申し込みは希望の1会場のみ。 ・初めて参加する人、通所型介護保険サービスを利用していない人が優先。
	7月2日(火)から シルバーワークプラザ(千里山松が丘)	10人	
	7月3日(水)から 吹田東地区公民館	12人	
	7月3日(水)から 山田上自治会総合会館	15人	
	7月4日(木)から 千里ニュータウンプラザ	12人	
7月5日(金)から 吹田南地区公民館	10人		

後期高齢者医療の健診

無料。被保険者証を持参してください。☎後期高齢者医療保険の加入者。☑成人保健課(出口町TEL6339・1212 FAX6339・7075)。

内科	身体測定、尿検査、血液検査など。
歯科	歯と歯ぐきなどの健診、☑口腔機能の検査など。 ☑直接、実施登録歯科医院へ。

0 ☑suitasc@sutv.zaq.ne.jp
9・3300 ☑6369・303
9・3300 ☑6369・303
メールで同センター(TEL636
(金)に基本事項と希望日時を電話か
各先着30人。☑6月3日(月)～14日
吹田。☑市内在住の60歳以上。☑定
分、午後2時～4時IIアスワーク
日(金)午前10時30分～午後0時30
プラザ(千里山松が丘)。◇6月28
30分～11時30分IIシルバーワーク
んか。☑時所◇6月24日(月)午前9時
30分～11時30分IIシルバーワーク

この情報

シルバー人材センター説明会

上手に利用しませんか

訪問型短期集中サポートサービス

☑高齢福祉室支援グループ(TEL6384・1375 FAX6368・7348)

加齢や入院などをきっかけに体力・筋力が低下し、日常生活に不安を感じるようになってきた人へ、市のリハビリ職が自宅を訪問し、元気に暮らし続けるためのアドバイスを行います。近くの地域包括支援センターに相談してください。併せて通所型サポートサービスの利用が必要。

▶期間 原則3か月間、最長6か月間。
☑要支援1・2か、基本チェックリスト該当者。

サービス利用者の声

股関節の手術後、自己流で運動を行っていましたが、効果的なリハビリを実施するため、このサービスを利用することに。教えてもらった運動を継続することで、6か月で自信をもって歩けるようになりました。今後も歌体操などの地域の活動を継続していきたいと思います。(80歳代、女性)

▶市役所本庁舎の改修工事に伴い、駐車場の一部を閉鎖しています
混雑が予想されるため来庁の際は、できるだけ公共交通機関を利用してください

介護支援サポーター養成研修

市が指定する介護保険施設などで、洗濯物の整理やレクリエーション補助などの活動を通して社会参加・社会貢献を行います。活動時間に応じてポイントが付与され、1年度につき上限100ポイント5000円分を翌年度に換金できます。活動には、研修後に登録が必要です。連日7月8日(月)、16日(火)午後2時～4時。所千里市民センター多目的ルーム。対65歳以上で介護保険料の滞納がなく、介護保険サービスを受けていない人。定先着12人。申6月3日(月)～7月5日(金)に基本事項を電話かメールで吹田市社会福祉協議会(TEL 06369・1205 FAX suisyakyoo@mua.biglobe.ne.jp)へ。同協議会が高齢福祉室支援グループ(TEL 6384・1375 FAX 6368・7348)。

高齢者免許証自主返納サポート

返納後に購入した交通系ICカードの費用など、公共交通の利用に関する費用を補助します。上限6000円。詳しくは市ホームページへ。市内在住の75歳以上で、運転免許証を自主返納した人。同総務交通室(佐竹台1)TEL 6

155・3531 FAX 6872・1652)。



市ホームページ

口腔ケアセンター

津雲台1・2・1
TEL 6155・8020
FAX 6873・3030

申☆は、基本事項と年齢を電話かファックスで同センターへ。吹田市歯科医師会ホームページからも可。



同会
ホームページ

イキイキお口のケア相談

歯科医師による飲み込みなどの機能や口腔ケアの相談。時7月28日(日)午前10時～正午。定先着10人。申6月3日(月)から☆。

お口の健康体操教室

歯科衛生士による口の体操など。時7月28日(日)午後1時～2時、午後2時～3時。対口の機能や飲み込みに不安のある人。定各15人。多数抽選。申6月3日(月)～

25日(火)に☆。

高齢者いきいの家

岸部中1・24・11
TEL 6337・6361
FAX 6337・6362

日曜日 休
日曜日 休
日祝 市内在住の60歳以上

申6月1日(土)から直接か電話で同施設へ。同施設ホームページからも可。

最期をどう迎えたいですか

映画「つちげでいきたい」の上映と、がん患者の交流会や相談などを行う団体による話。時6月17日(月)午後2時～3時30分。定先着35人。¥500円。

バンパープールを楽しもう

ビリヤードに似た室内スポーツです。時6月24日(月)午後1時30分～3時。定先着8人。

いちから学ぶ介護保険

時6月26日(水)午後2時～3時。定先着30人。

映画会「剣岳」点の記

時6月28日(金)午後2時～4時20分、6月29日(土)午前10時～午後0時20分、午後2時～4時20分。29日のみ字幕あり。定各先着35人。

高齢者生きがい活動センター

津雲台1・2・1
TEL 6155・2155
FAX 6155・2177

日曜日 休
日祝 市内在住の60歳以上

申☆は、直接か電話で同センターへ。同センターホームページからも可。

口から元気に 舌トレーニング

時6月12日(水)午後1時30分～3時。対59歳以下も可。定先着26人。申6月3日(月)から☆。

絵本と日本茶を楽しむひととき

日本茶の入れ方と絵本のワークショップ。時6月18日(火)午後1時30分～3時。対59歳以下も可。定先着26人。申6月4日(火)から☆。

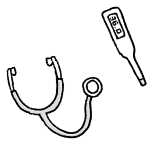
癒やしのハンドケア

時6月22日(土)午後1時30分～3時。対59歳以下も可。定先着26人。¥700円。申6月5日(水)から☆。

呼吸筋ストレッチ

深い呼吸で気持ちを落ち着け、息苦しさを軽減します。時6月25日(火)午後1時30分～3時。対59歳以下も可。定先着26人。¥500円。申6月6日(木)から☆。

安心安全 福祉 子育て 健康 平和 権利 住まい 産業界 募集 その他 市民活動 市民の 施設の すぐ ほんとう 健康(検診を 受けましよう) 運動は ええよ 雨水貯留管 的开始 トビックス



健(検)診を受けましょう



加入している公的医療保険の種類に関係なく受診可能。

※国保健康診査・生活習慣病予防健康診査は除く。誕生月かその翌月の受診を推奨。

所申直接、協力医療機関へ。65歳以上は無料。64歳以下で吹田市国民健康保険の加入者、市民税非課税・生活保護世帯は、検診の2週間前までに成人保健課へ申請すれば、いずれも無料。

固成人保健課(〒564・0072出口町19・2TEL6339・1212FAX6339・7075)



大人の
各種健(検)診

区分	健(検)診名	内容	対象者	費用
集団 検診	胃がん検診 ※2	X線検査	50歳以上で令和5年1月以降に 胃内視鏡検査を受けていない人	1000円
	大腸がん検診	便潜血反応検査	40歳以上	300円
	肺がん検診 ※3	X線検査。喀痰検査は 実施していません ※4	40歳以上	400円
	※7月20日(土)午前9時～11時40分。誕生月にかかわらず受診可。 所保健センター 固検診2週間前までに、□か、検診名、住所、名前、生年月日、電話番号を 郵送かファックスで成人保健課へ。多数の場合は日程を振り替えることがあります。			
個別 検診 ※1	胃がん検診 ※2	胃内視鏡検査※5 ※6 ※7	50歳以上で、今年度偶数年齢になる人	2000円
	大腸がん検診	便潜血反応検査	40歳以上	300円
	肺がん検診 ※3	X線検査 問診の結果、 必要な人のみ喀痰検査	40歳以上。喀痰検査は50歳以上	400円 (喀痰検査は 別途500円)
	子宮がん検診 ※6 ※7	頸部細胞診。問診の結果、 必要な人のみ体部細胞診	20歳以上で、今年度偶数年齢になる女性	500円 (体部細胞診は 別途500円)
	乳がん検診 ※6 ※7	マンモグラフィと視触診	40歳以上で、今年度偶数年齢になる女性	1000円
	前立腺がん検診	血液検査	50歳以上の男性	700円
	結核検診 ※3	X線検査	65歳以上	無料
	B・C型肝炎検診	血液検査	20歳以上で、B・C型肝炎ウイルス検査を 受けたことがない人	無料
	骨粗しょう症 検診 ※7 ※8	骨量測定	20～70歳で、年齢の下1桁目の数字が 今年度0か5になる人	1000円
	聴力検診 ※7 ※8	6周波の聴力検査	今年度、50・55・60・65・70歳になる人	500円
健診	30歳代健康診査		30～39歳	無料
	国保健康診査 ※9	血圧測定、尿検査、 血液検査など	40～74歳の吹田市国民健康保険の加入者	
	生活習慣病 予防健康診査		40歳以上の生活保護受給者 固生活福祉室(TEL6384・1335FAX6368・7348)	
	歯科健康診査	こうくう □腔内検査、 一部分の歯面清掃など	15～74歳。ただし、15～18歳は学校などで歯科健診 を受ける機会がない人に限る。□で事前申請が必要。 ※10	

※1 問診の状況により、市の検診として受診できない場合があります。

※2 集団検診か個別検診のどちらかを選んで受診してください。

※3 65歳以上の人は、いずれかを選んで受診してください。また、血痰のある人は検診の対象外です。速やかに医療機関を受診してください。

※4 50歳以上で喫煙指数(1日の平均喫煙本数×喫煙継続年数)が600以上の人は、喀痰検査の対象となります。市内の協力医療機関で実施する肺がん検診を受診してください。

※5 のど、鼻腔への局所麻酔以外の痛み止めや鎮痛剤は使用できません。また抗血栓薬を服用している人は、受診できません。

※6 令和6年1月～3月に受診した人は、今年度受診できない場合があります。

※7 胃内視鏡検査・子宮がん検診・乳がん検診は令和6年1月～3月の誕生日で偶数年齢になる人、骨粗しょう症検診・聴力検診は令和6年1月～3月の誕生日で年齢の1桁目の数字が0か5になる人も対象です。ただし、令和6年1月～3月に受診した人は除く。

※8 令和6年1月～3月に受診した人は、今年度受診できません。

※9 今年4月2日以降の加入者は成人保健課へ問い合わせてください。

※10 15～18歳でも障がい者手帳を所持している人は事前申請不要です。

Enjoy Your SUITABLE Sports
自分に合った運動を楽しもう！

運動はええよ！

市民体育館	文化スポーツ推進室	TEL6384・2431	FAX6368・9908
	片山	TEL6389・2681	FAX6389・2682
	北千里	TEL6833・8105	FAX6833・8106
	山田	TEL6876・8855	FAX6876・8764
	南吹田	TEL6386・7050	FAX6386・7703
	目伎	TEL6383・3017	FAX6383・3073

施設予約は オーパスが便利

登録すると、ネットなどで予約できます。詳しくは市ホームページへ。
同室施設管理・オーパス担当
(TEL6384・2394)



市ホームページ

総合運動場	TEL6386・5635	FAX6386・6286
武道館「洗心館」	TEL6877・6211	FAX6877・7375
片山市民プール	TEL6388・4496	FAX6385・1595

体育施設のスポーツ教室

当日参加できる1日スポーツ教室のほか、さまざまなイベントやスポーツ教室を開催しています。教室やイベントへの申し込みなど、詳しくは各施設へ問い合わせるか、ホームページを確認してください。

市民体育館



かんたんステップ、シェイプアップ、トータルトレーニングなどの1日スポーツ教室など。

かんたんエアロ

50分間、音楽に合わせて体を動かす有酸素運動教室。準備運動をしたあとに、さまざまな動きを組み合わせた毎回異なるプログラムを実施します。



ウォーキングと同等レベルの、体への負荷の少ない動きが中心なので、有酸素運動が初めての人や久しぶりに運動をする人におすすめです。

トータルトレーニング 片山 南吹田

ステップ台を使った有酸素運動と筋力トレーニング。トレーニング後は、その日の参加者でチームを作ってソフトバレーボールを行います。

土曜日開催のため、男性参加者数が比較的多め

全身しっかり動かしたい人におすすめ



いきいき体操

準備体操と軽い筋力トレーニングを行ったあと、レクリエーションゲームや軽スポーツを行う、初心者向けの教室です。



共催スポーツ教室

バレーボール、バドミントン、バスケットボール、ソフトテニス、卓球、ヨガ、レスリング、インディアカ、ボールルームダンス、フォークダンス、ラウンドダンス、ヘルストレーニング、日本民謡や各種武道教室など。



総合運動場



フィールド・トラック競技教室

サッカー、ヘルストレーニング、ラグビー、トライアスロン、ジョイフルランニング、陸上、フットサルなど。



武道館「洗心館」



共催スポーツ教室

剣道、居合道、柔道、空手道、日本拳法、なぎなた、少林寺拳法、合気道、弓道、太極拳、ヨガ、レスリングなど。



お知らせ

トレーニング室利用者実技講習会



7月に開催。市民体育館、総合運動場、片山市民プールで使える登録証を発行。中学生以下は除く。各先着5人。¥150円。6月1日(土)から直接か電話で各体育館か同運動場へ。北千里・南吹田のみ可。

各種スポーツ大会

市が主催・共催するスポーツ大会

- 合気道フェスティバル
- 夏季少年親善バレーボール大会
- 秋季ソフトボール大会



詳しくは体育協会 (TEL6381・9011 FAX6381・9022) 土・日曜日、祝・休日を除く午前9時～午後5時へ。

災害に強いまちへ

雨水貯留管の供用開始

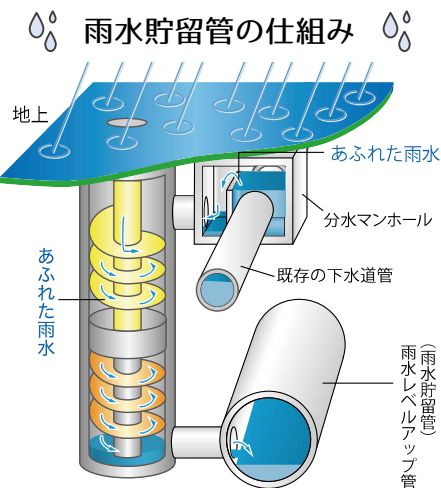
固管路保全室(TEL4860・6158 FAX6368・9903)



雨水貯留管とは？

大雨が降ったときに、既設の下水道管では流しきれずに、水が道路にあふれることがあります。雨水貯留管は、その流しきれない雨水を一時的に取り込むことで、家屋などの浸水被害を軽減させる施設です。

たまった水は、雨が降り止んだ後にポンプでくみ上げ、既存の下水道管に戻します。



浸水被害の多い市域南部に整備

市域南部は、低地で雨に弱い地形のため、これまでに浸水被害が多く発生していました。その対策として、特に浸水被害が多い中の島町から片山町4丁目までの地域を対象に、平成28年度から整備を進めてきた雨水貯留施設(雨水レベルアップ整備 中の島・片山工区)が完成しました。

大雨時に既存の下水道管からあふれた雨水約1万7500m³(25mプール約60杯分)を一時的にためることで、同地域の浸水被害を軽減することができます。



詳しくは市ホームページへ。



フォトピックス



空中遊泳するこいのぼり

子供の健やかな成長を願い、地域のボランティアによって用意されたこいのぼりが高浜町の空に揚げられました。春の心地よい風に揺られながら、今年も悠々と泳いでいました。

(4月20日～5月7日、浜屋敷)



千里こだわりギャラリー

今回の企画展のテーマは「吹田の貴重な自然」。千里ニュータウンにある植物・鉱物・動物にスポットを当て、市内で環境保全活動をしている3団体による合同展示会が行われました。自分が暮らすまちの自然について深く知ることのできる資料に、訪れた人は興味津々でした。

(4月9日～5月29日、千里ニュータウン情報館)



片山公園 平和のバラ園が見頃に

今年も、赤やピンク、白など色とりどりのバラが見頃を迎えました。「平和のバラ」は広島で被爆者治療に尽力した医師の原田東岷さんが、平和への願いを込め「広島」の名を付けたバラ作りを呼びかけたのが始まり。園内には平和のバラを含め、約60品種400株が植えられています。

(5月9日、片山公園)



初心者のための陶芸教室

全3回の教室の初回は、ひもづくりという基本的な技法で花瓶づくりに挑戦しました。まずはデモンストレーションで講師の手本を見た後、それぞれ成型を開始。土をひも状に伸ばし、積み上げて形を作っていく参加者のまなざしは真剣そのもの。「息をするのを忘れるわ」と話すほど、一心不乱に取り組んでいました。(5月13日、千里山コミュニティセンター)

みんな の コレ見て

PHOTO

たくさんミルクを飲んで離乳食を食べて、ムチムチになってきました。お手手に似てるかわいいパンを見つけたので記念にパシャリ。



本物どーれだ？

まま

PHOTO

4歳になった双子と万博記念公園のあじさい祭へ行きました。イロトリドリのアジサイの花手水、触りたい気持ちを抑えて鑑賞していました。お弁当を食べ、虫を捕まえたり友達と走り回ったり、楽しい一日となりました。



色とりどりのあじさい

ひかこた

投稿作品を募集中！

市内で撮影した風景、子供・ペットなどの写真や、イラスト・工作、手芸などの作品を募集しています。詳しくは、市ホームページへ。

☎広報課

TEL 6384・1276

FAX 6384・7887



詳しくはこちら

PHOTO

購入補助制度を市報で知り、自転車ヘルメットをわが子にプレゼント。舌をペロリ、にっこり笑顔で喜んでくれました。子育ては吹田市で！と地元に戻ってきた今、毎日楽しく育児をしています。三輪車や自転車の練習をできる日が楽しみです！



準備はバッチリ

ゆうくん

ART

恐竜を描いてみたいと思い、描きました。思ったよりかわいい恐竜が描けました。恐竜には噴火する山が合うと思い、山を背景にしました。

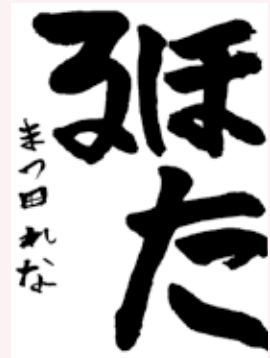


どっしんどっしん

さわこ

CALLIGRAPHY

札幌のおじいちゃんのお家に帰省したときに、お習字好きなおじいちゃんに教わりながら書きました。納得いくほたるが書けるまで、手を黒くして何枚も挑戦してがんばったよ！



夏のひと時

松田 滯奈

アンケート&プレゼント

市報すいたに関するアンケートに答えると、抽選で3人にプレゼントが当たります。



北部・中部・南部
の3点セット

名前 _____ フリガナ _____
住所 _____
電話番号 _____ 性別 男性 女性 その他
年齢層 30歳未満 30歳代 40歳代 50歳代 60歳代 70歳以上

アンケート

Q.1 あなたは広報紙「市報すいた」を読んでいますか。
毎号読んでいる たまに読んでいる あまり読んでいない まったく読んでいない

Q.2 あなたは広報紙「市報すいた」に満足していますか。また、理由があれば教えてください。

①表紙
非常に満足 満足 どちらとも言えない 不満足 非常に不満足
(理由 _____)

②見やすさ・分かりやすさ
非常に満足 満足 どちらとも言えない 不満足 非常に不満足
(理由 _____)

③情報量
非常に満足 満足 どちらとも言えない 不満足 非常に不満足
(理由 _____)

④特集の内容
非常に満足 満足 どちらとも言えない 不満足 非常に不満足
(理由 _____)

Q.3 その他、ご意見・ご感想があれば教えてください。
(_____)

今月のプレゼントは

洪水ハザードマップデザインの クリアファイルなど

市の防災・防犯業務を担当している危機管理室から、防災関連グッズをプレゼントします。

災害対策は日頃からの備えが大切です。8ページに掲載しているチェックリストを参考に、災害に備えて防災グッズを準備しておきましょう。



応募方法 ①②のいずれかで応募できます

①はがき

左のシートを記入し切り取り、はがきに貼って広報課(〒564・8550 住所不要)へ。
シートの項目を直接はがきに記入も可。

②応募フォーム



締め切り **6月20日**(休) 消印有効

※当選者のみ通知します。応募は1号につき、1人1回までとします。

☎広報課(☎6384・1276)🌐6384・7887)

市報すいたを

いつでもどこでも、読みたいときに



PDF版やアプリ
はこちら

YouTube・SNSでも情報発信中▶▶▶

吹田市公式YouTube

市の魅力や市政情報を分かりやすく発信します。
番組動画「吹ちゅ〜ぶ」も好評配信中。



吹田市動画
配信チャンネル



吹ちゅ〜ぶ
再生リスト

毎週金曜日夕方
ごろ更新。
市の旬な情報を
発信しています。

SNS

緊急情報や
イベントなど



吹田市公式LINE
(@suita-city)

行政情報
など



吹田市役所
公式Facebook

安心・安全
情報など



吹田市役所公式X
(@SuitaCity_Osaka)

市の魅力
発信など



吹田市公式Instagram
(@suitablecity)



市報すいた

令和6年(2024年)
6月1日発行 No.1312

発行・編集
吹田市広報課(TEL6384・1276 FAX6384・7887)

〒564・8550 吹田市泉町1丁目3番40号
法人番号: 6000020272051

環境に配慮した紙と
インクを使用しています。

この冊子は19万2700部作成し、
配布費用を含む1部当たりの単価は9円です。

小学校 中学校 高校 に通うみなさんをガンバ大阪ホームゲームに

大人もお得に観戦できます。通常前売り価格から

無料招待

30%OFF

ガンバ大阪 吹田市民応援デー

DF20
中谷 進之介

明治安田 J1 リーグ 第21節

6.30 SUN

18:00 KICK OFF



ガンバ大阪 vs. FC町田ゼルビア
パナソニックスタジアムすいた
@Panasonic Stadium Suita

チケット 販売中



サマフェス恒例・花火の打ち上げを実施!



本試合限定の大盛りメニューも登場!



吹田市民 特別優待試合

吹田市民限定でチケットを割引販売!

小中高生・大人共通
10%OFF

明治安田 J1 リーグ 第22節

7.6 SAT

19:00 KICK OFF



ガンバ大阪 vs. 横浜F・マリノス

販売開始日

6.1 SAT

横浜FM戦



申し込み方法

- QRコードから、市民応援デー専用サイトへアクセス
- Jリーグチケットに登録してチケットを購入

※チケットは先着順。無くなりしだい終了。 ※専用サイト以外からの購入は通常価格となりますのでご注意ください。

最大6人まで 申し込みできます

後援 吹田市・吹田市教育委員会



新規入会者限定 抽選会詳細

試合当日に場外ファンクラブブースで右の抽選券を提示して、ファンクラブに入会すると、選手サイン入りグッズが当たる抽選会に参加可能!

場所 場外ファンクラブブース 時間 キックオフ4時間前~キックオフ

#J1DJ
当日22時30分まで
新規入会した人限定
抽選券
町田 OR
横浜FM

市役所 代表電話番号 TEL6384・1231

ホームページ <https://www.city.suita.osaka.jp/>

市の人口 38万3026人(前月比+690人)
男18万2374人 女20万652人
世帯数 18万5552世帯 (4月30日現在)



市ホームページ
問い合わせ先一覧



市の電子申込
システム

市報すいたの配布については(株)リビングプロシード(TEL4309・6280 FAX4309・6427)へ、泉町3丁目、金田町、川園町、五月が丘西、五月が丘東、出口町、西の庄町、穂波町、南金田1丁目の配布は(一社)吹田市障がい者の働く場事業団(TEL6170・8141 FAX6317・1231)へ問い合わせてください。