

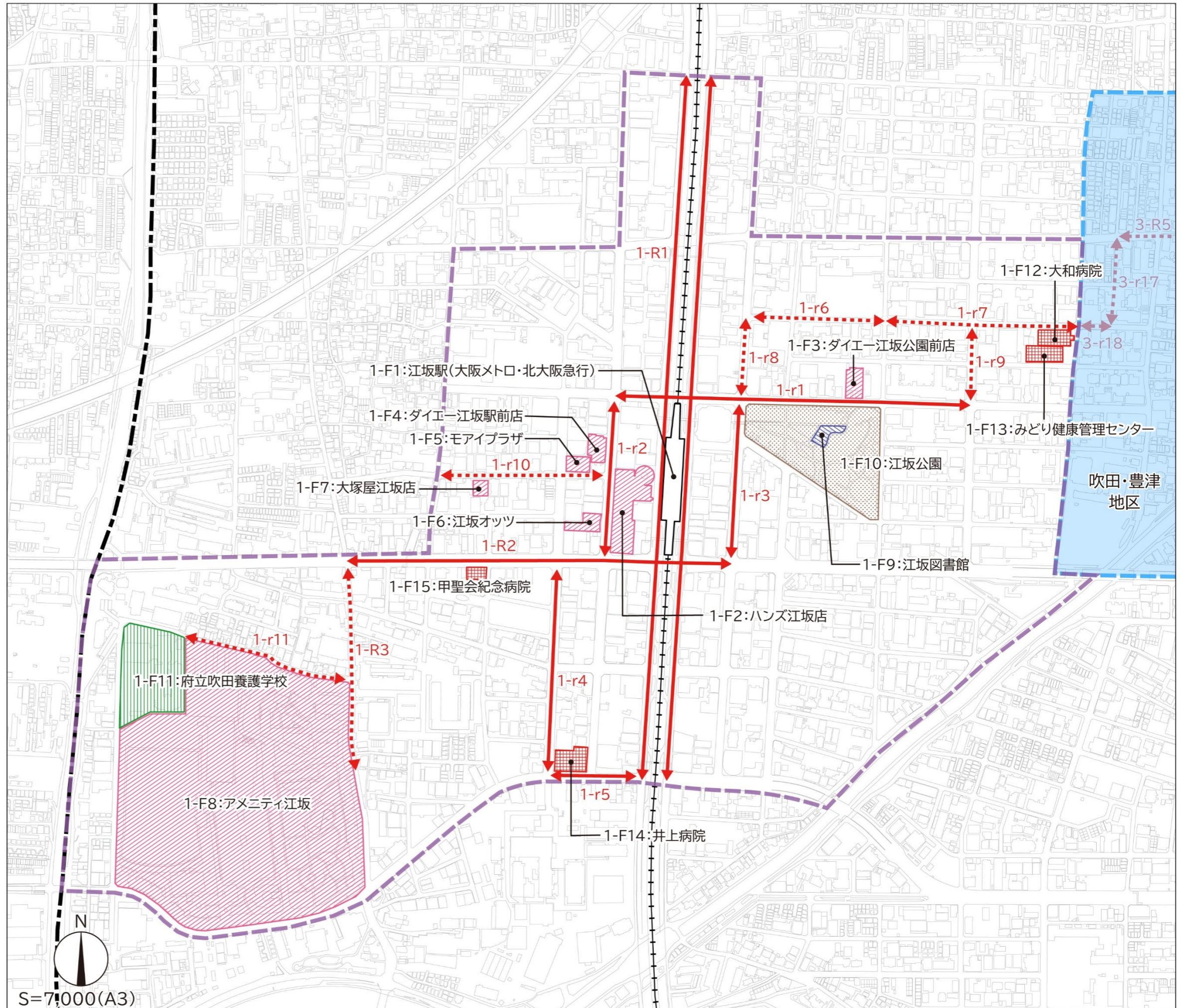
江坂地区

経路名

- 1-R1 国道423号
- 1-R2 国道479号
- 1-R3 熊野大阪線
- 1-r1 垂水豊津線
- 1-r2 豊津町12号線
- 1-r3 江坂町56号線(垂水豊津線以南)
- 1-r4 江の木町4号線
- 1-r5 穂波芳野線
- 1-r6 江坂町66号線
- 1-r7 垂水町32号線
- 1-r8 江坂町56号線(垂水豊津線以北)
- 1-r9 垂水広芝線
- 1-r10 豊津町21号線
- 1-r11 芳野町2号線

凡例

-  商業施設
-  官公庁施設・公共施設
-  教育施設
-  医療・保健施設
-  福祉施設
-  公園施設
-  旅客施設
-  公共施設等集積地
-  重点整備地区
-  他地区の重点整備地区
-  生活関連経路
-  準生活関連経路



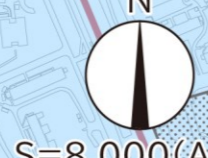
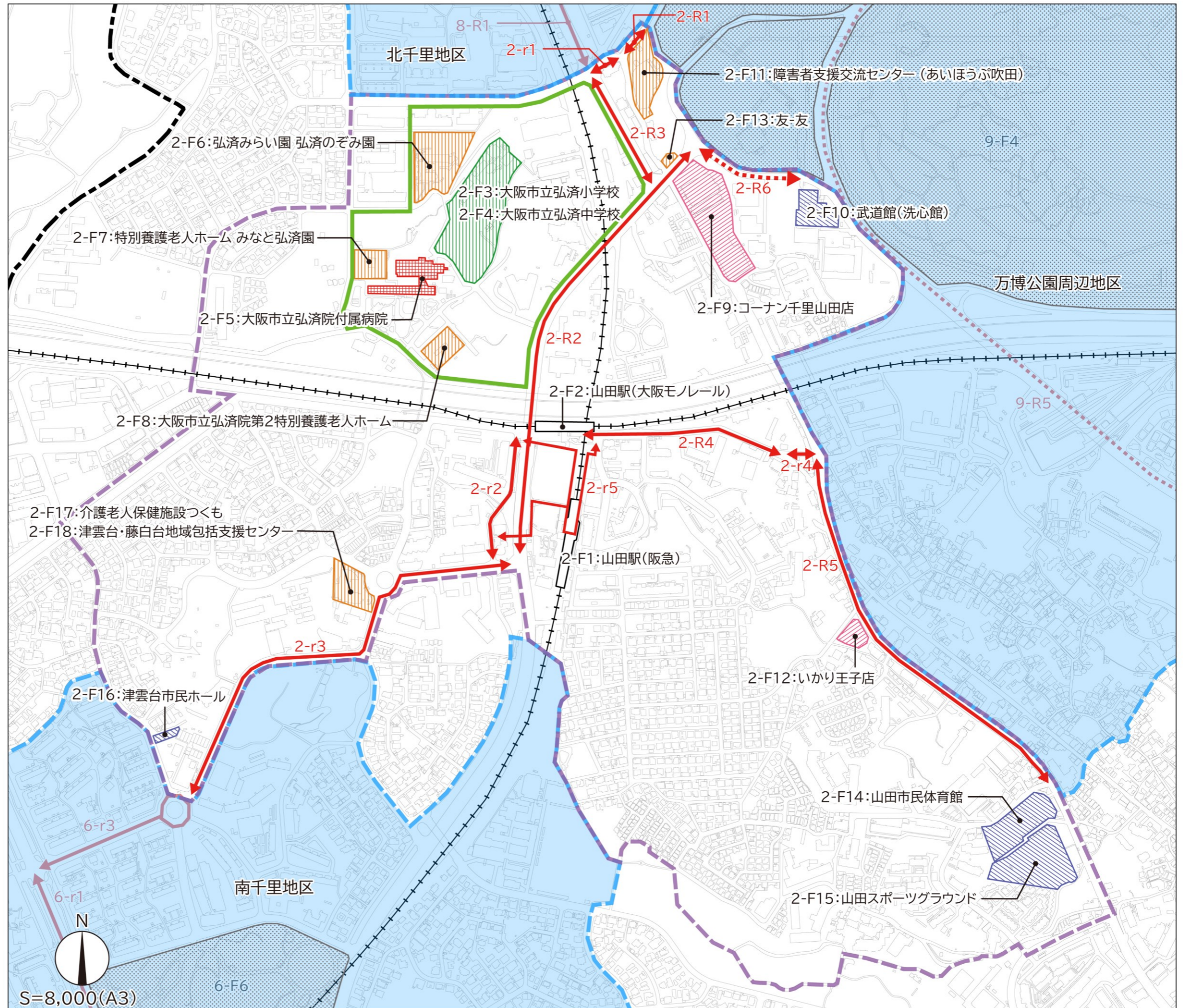
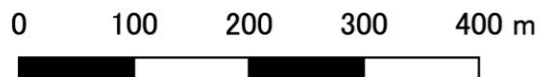
山田地区

経路名

- 2-R1 山田上・小野原線
- 2-R2 南千里茨木停車場線
- 2-R3 箕面摂津線
- 2-R4 (旧)大阪中央環状線 (山田駅～新八王寺橋)
- 2-R5 (旧)大阪中央環状線 (三ツ辻～山田市民体育館)
- 2-R6 南千里茨木停車場線
- 2-r1 青山藤白古江線
- 2-r2 津雲台36号線
- 2-r3 津雲中央線
- 2-r4 山田東山田西1号線
- 2-r5 山田駅周辺の通路

凡例

-  商業施設
-  官公庁施設・公共施設
-  教育施設
-  医療・保健施設
-  福祉施設
-  公園施設
-  旅客施設
-  公共施設等集積地
-  重点整備地区
-  他地区の重点整備地区
-  生活関連経路
-  準生活関連経路



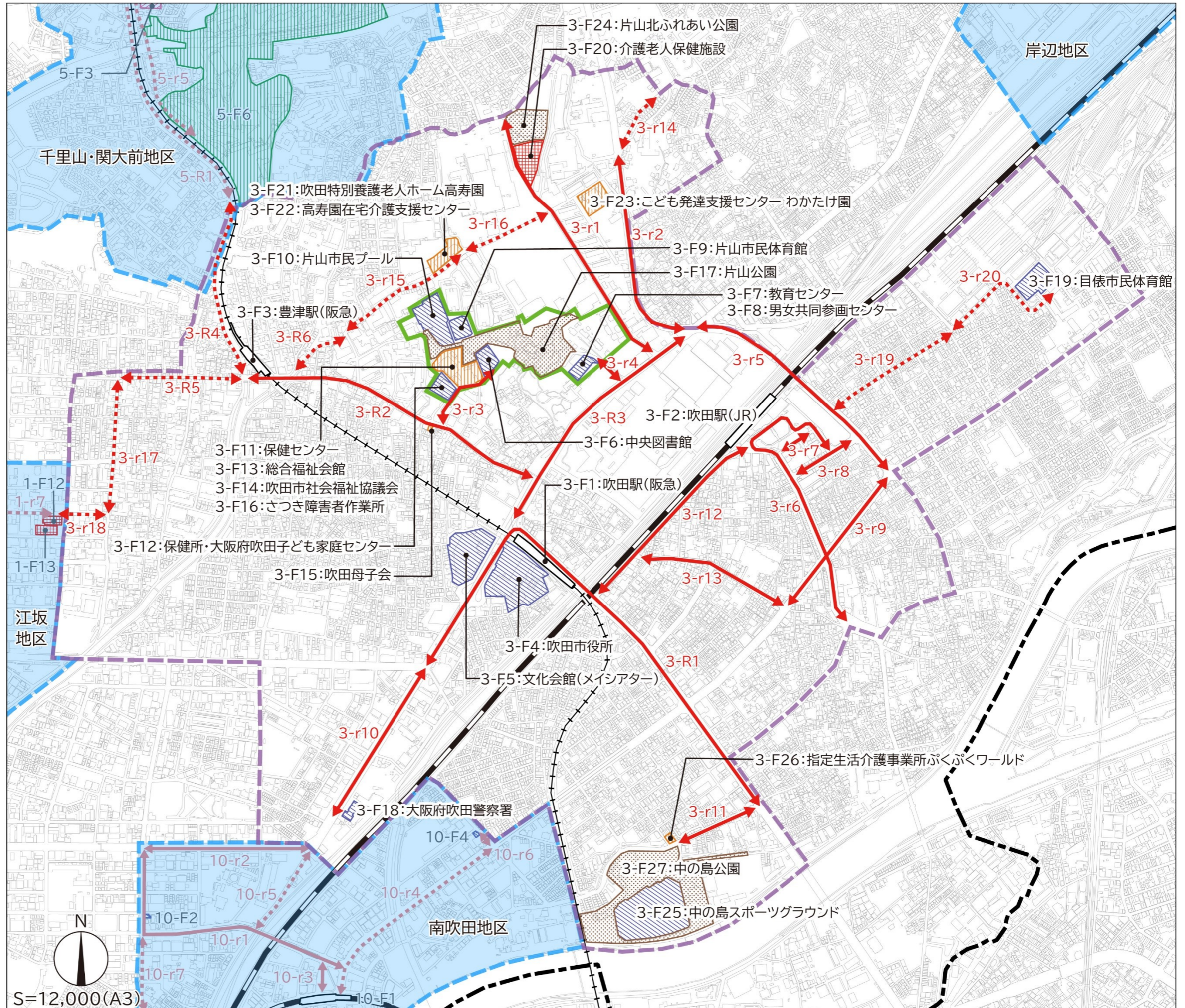
吹田・豊津地区

経路名

- 3-R1 国道479号
- 3-R2 豊中吹田線(豊津駅以東)
- 3-R3 大阪高槻京都線
- 3-R4 吹田箕面線
- 3-R5 豊中吹田線(豊津駅以西)
- 3-R6 糸田川堤防敷
- 3-r1 片山町31号線
- 3-r2 朝日が丘片山町線
- 3-r3 出口町4号線
- 3-r4 出口町9号線
- 3-r5 片山高浜線
- 3-r6 吹田駅前線
- 3-r7 朝日町1号線
- 3-r8 朝日町2号線
- 3-r9 岸部中内本町線
- 3-r10 穂波芳野線
- 3-r11 中の島川岸線
- 3-r12 朝日町内本町線
- 3-r13 元町内本町線
- 3-r14 朝日が丘町6号線
- 3-r15 出口町1号線
- 3-r16 片山町21号線
- 3-r17 垂水町41号線
- 3-r18 垂水町32号線
- 3-r19 昭和町5号線
- 3-r20 岸部南吹田駅線

凡例

-  商業施設
-  官公庁施設・公共施設
-  教育施設
-  医療・保健施設
-  福祉施設
-  公園施設
-  旅客施設
-  公共施設等集積地
-  重点整備地区
-  他地区の重点整備地区
-  生活関連経路
-  準生活関連経路



桃山台地区

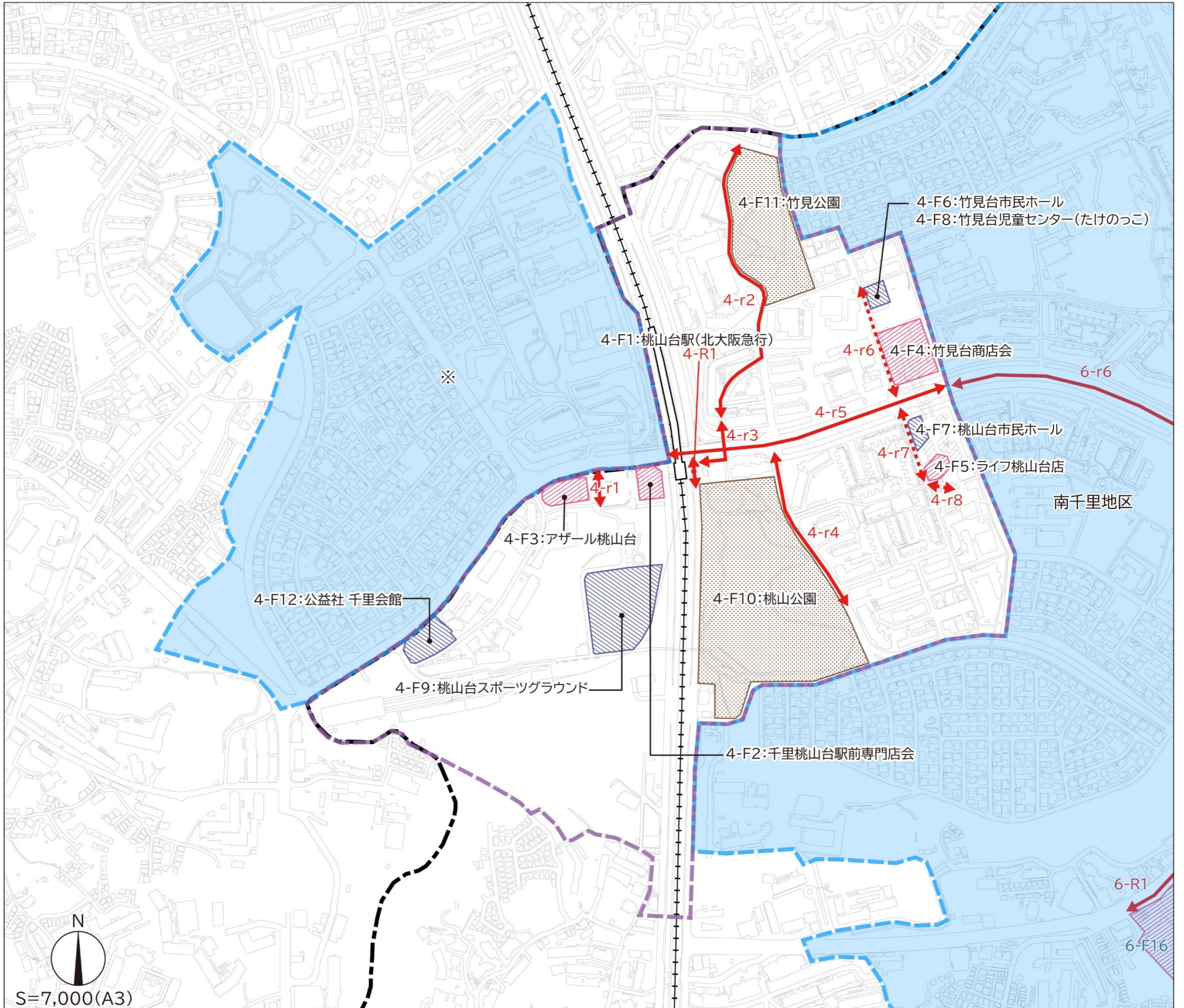
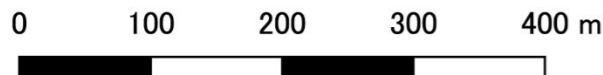
経路名

- 4-R1 国道423号
- 4-r1 桃山台1号線
- 4-r2 竹見台専用2号線
- 4-r3 竹見桃山専用1号線
- 4-r4 竹見桃山線
- 4-r5 桃山台41号線
- 4-r6 竹見台1号線
- 4-r7 桃山台4号線
- 4-r8 桃山台専用5号線

※豊中市と共同で重点整備地区を設定しましたが、本見直しは吹田市域に関するものであることから、豊中市との協議により、吹田市域部分のみの記載としました。

凡例

-  商業施設
-  官公庁施設・公共施設
-  教育施設
-  医療・保健施設
-  福祉施設
-  公園施設
-  旅客施設
-  公共施設等集積地
-  重点整備地区
-  他地区の重点整備地区
-  生活関連経路
-  準生活関連経路



千里山・関大前地区

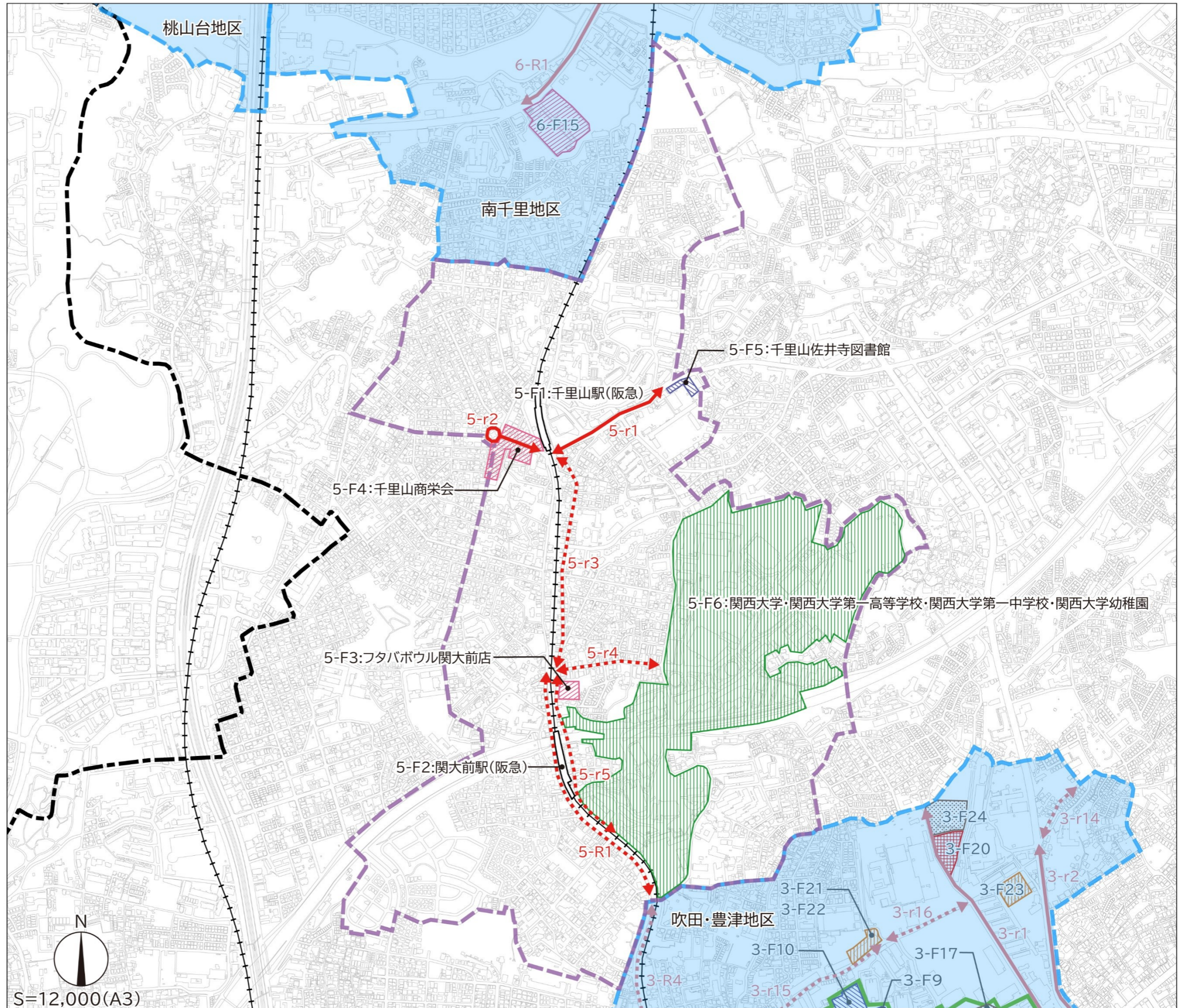
経路名

- 5-R1 吹田箕面線
- 5-r1 佐竹千里山駅線
- 5-r2 千里山西春日線
- 5-r3 千里山東1号線
- 5-r4 千里山東千里山西1号線
- 5-r5 千里山東山手円山1号線

凡例

-  商業施設
-  官公庁施設・公共施設
-  教育施設
-  医療・保健施設
-  福祉施設
-  公園施設
-  旅客施設
-  公共施設等集積地
-  重点整備地区
-  他地区の重点整備地区
-  生活関連経路
-  準生活関連経路

0 150 300 450 600 m



南千里地区

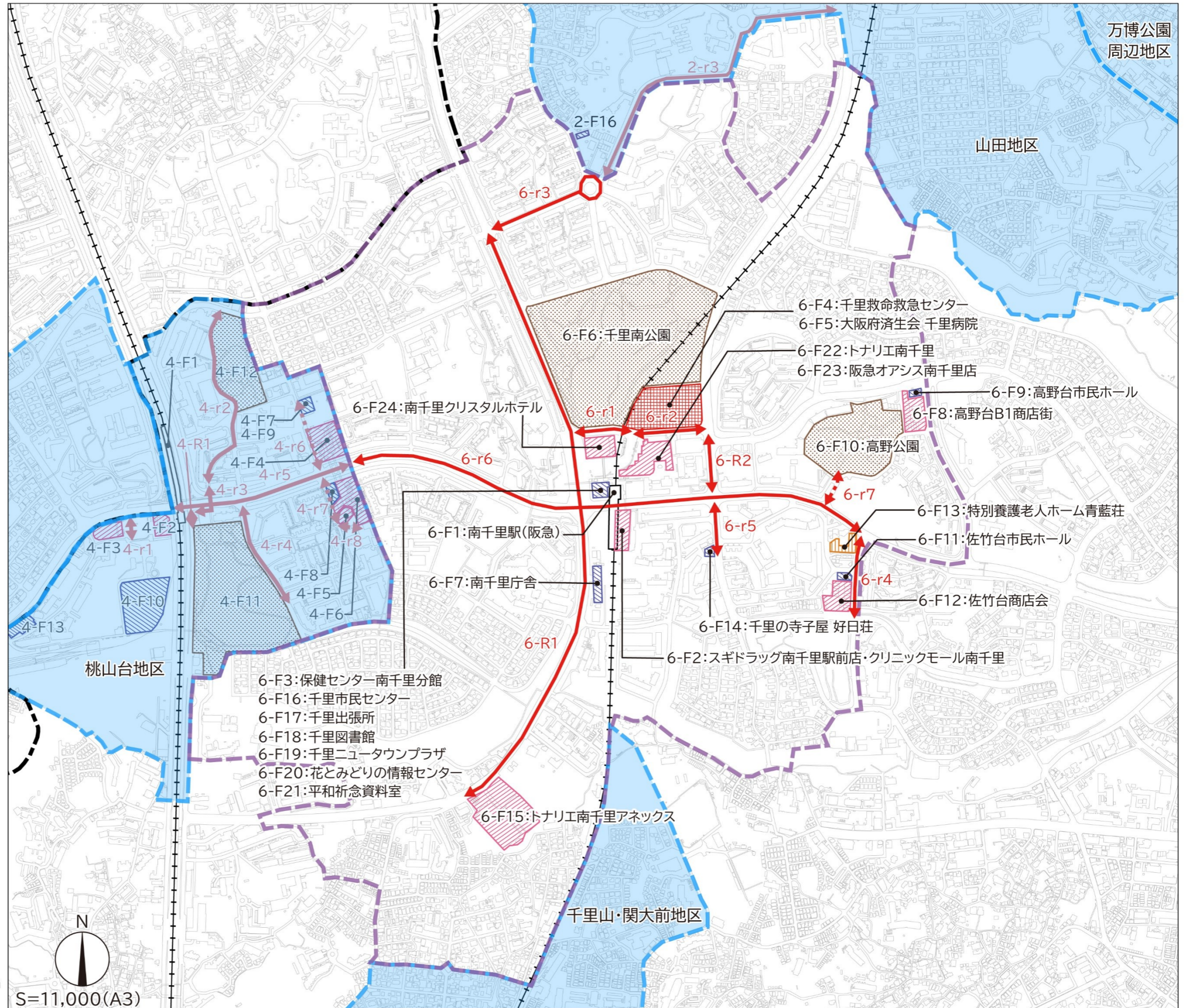
経路名

- 6-R1 吹田箕面線
- 6-R2 南千里茨木停車場線
- 6-r1 津雲台53号線
- 6-r2 南千里駅高野線
- 6-r3 津雲外周線
- 6-r4 佐竹台15号線
- 6-r5 佐竹中央線
- 6-r6 桃山台41号線
- 6-r7 高野台36号線

凡例

-  商業施設
-  官公庁施設・公共施設
-  教育施設
-  医療・保健施設
-  福祉施設
-  公園施設
-  旅客施設
-  公共施設等集積地
-  重点整備地区
-  他地区の重点整備地区
-  生活関連経路
-  準生活関連経路

0 150 300 450 600 m





S=11,000(A3)

岸部地区

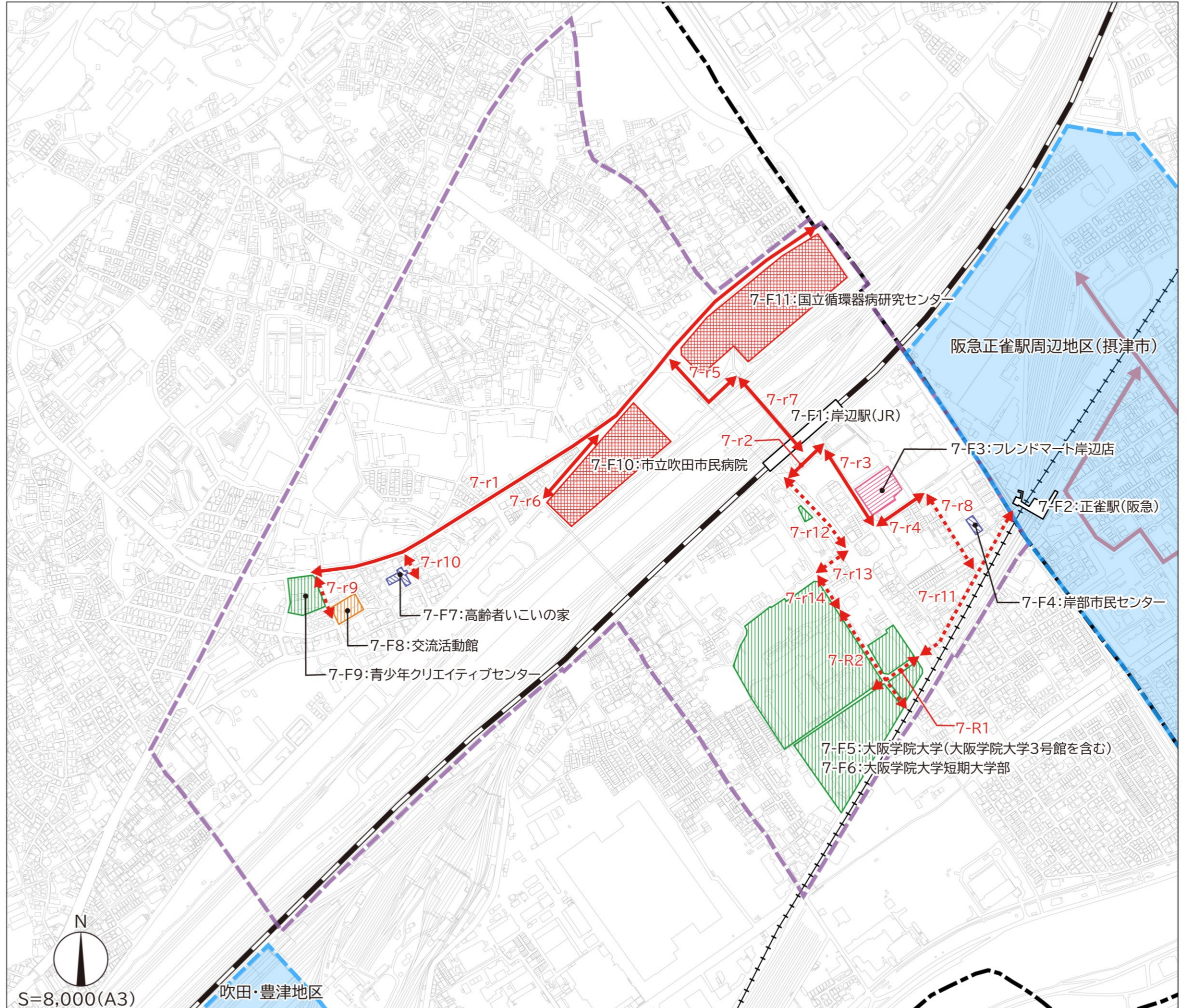
経路名

- 7-R1 岸部南6号線
- 7-R2 岸部南南正雀1号線
- 7-r1 山田佐井寺岸部線
- 7-r2 岸部南1号線
- 7-r3 岸部南2号線
- 7-r4 岸部南3号線
- 7-r5 岸辺駅前線
- 7-r6 天道岸部線
- 7-r7 岸部新町岸部南歩行者専用1号線
- 7-r8 岸部南4号線
- 7-r9 岸部中48号線
- 7-r10 岸部中43号線
- 7-r11 岸部南6号線
- 7-r12 岸部中内本町線
- 7-r13 岸部南5号線
- 7-r14 岸部南南正雀1号線

凡例

-  商業施設
-  官公庁施設・公共施設
-  教育施設
-  医療・保健施設
-  福祉施設
-  公園施設
-  旅客施設
-  公共施設等集積地
-  重点整備地区
-  他地区の重点整備地区
-  生活関連経路
-  準生活関連経路

0 100 200 300 400 m



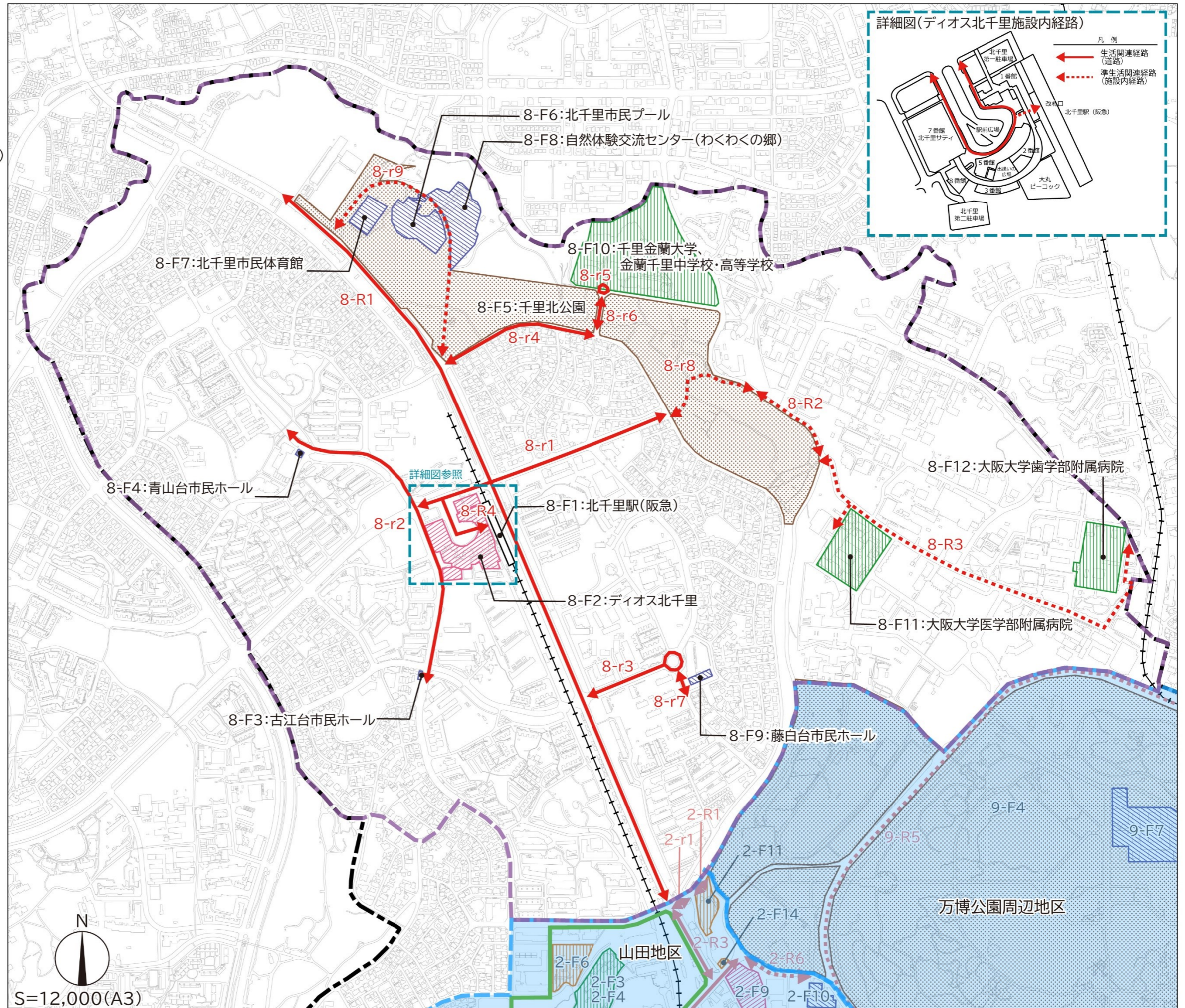
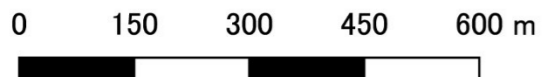
北千里地区

経路名

- 8-R1 箕面摂津線
- 8-R2 山田上小野原線
- 8-R3 大阪大学内経路(施設内経路)
- 8-R4 デイオス北千里内経路(施設内経路)
- 8-r1 千里北公園古江線
- 8-r2 青山古江線
- 8-r3 藤白古江線
- 8-r4 青山藤白古江線
- 8-r5 藤白台2号線
- 8-r6 藤白台3号線
- 8-r7 藤白台49号線
- 8-r8 千里北公園内園路(施設内経路)
- 8-r9 千里北公園内園路(施設内経路)

凡例

-  商業施設
-  官公庁施設・公共施設
-  教育施設
-  医療・保健施設
-  福祉施設
-  公園施設
-  旅客施設
-  公共施設等集積地
-  重点整備地区
-  他地区の重点整備地区
-  生活関連経路
-  準生活関連経路



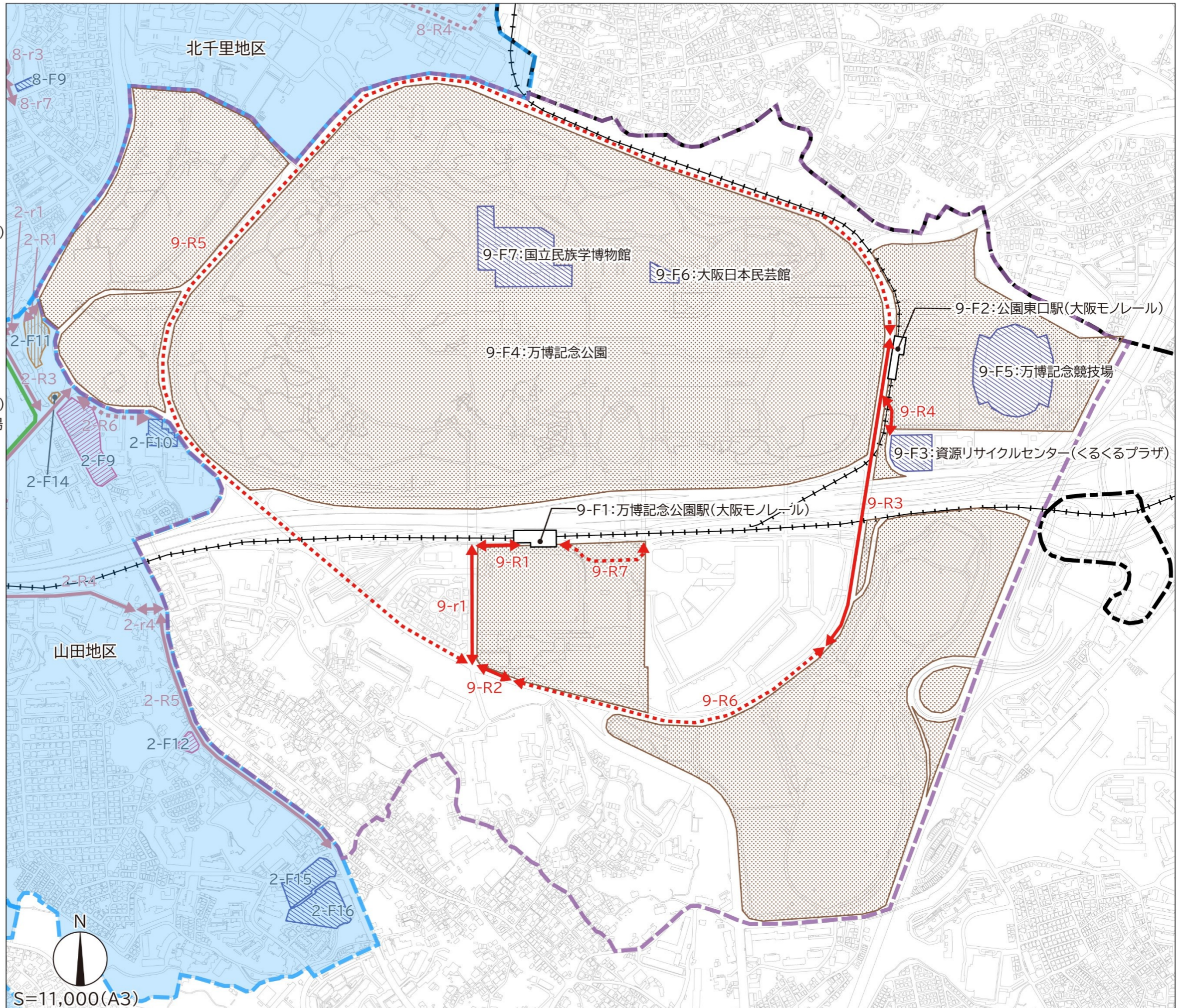
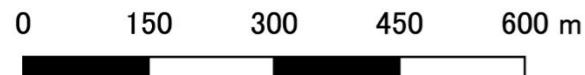
万博公園周辺地区

経路名

- 9-R1 大阪中央環状線
(万博記念公園駅前
～千里万博公園専用1号線)
- 9-R2 茨木摂津線
(千里万博公園専用1号線
～旧ホテル阪急エキスポパーク前)
- 9-R3 茨木摂津線
(公園東口駅前
～市立吹田サッカースタジアム北側)
- 9-R4 大阪中央環状線
(公園東口駅南側
～資源リサイクルセンター前)
- 9-R5 茨木摂津線
(千里万博公園専用1号線
～万博記念公園西口経由
～公園東口駅前)
- 9-R6 茨木摂津線
(旧ホテル阪急エキスポパーク前
～市立吹田サッカースタジアム北側)
- 9-R7 万博記念公園駅前・中央イベント広場
- 9-r1 千里万博公園専用1号線

凡例

-  商業施設
-  官公庁施設・公共施設
-  教育施設
-  医療・保健施設
-  福祉施設
-  公園施設
-  旅客施設
-  公共施設等集積地
-  重点整備地区
-  他地区の重点整備地区
-  生活関連経路
-  準生活関連経路



南吹田地区

経路名

- 10-r1 南吹田17号線・南吹田89号線
- 10-r2 金田大吹橋線
- 10-r3 穂波芳野線
- 10-r4 川岸南吹田線
- 10-r5 南吹田23号線
- 10-r6 南清和園川岸1号線
- 10-r7 金田大吹橋線

凡例

-  商業施設
-  官公庁施設・公共施設
-  教育施設
-  医療・保健施設
-  福祉施設
-  公園施設
-  旅客施設
-  公共施設等集積地
-  重点整備地区
-  他地区の重点整備地区
-  生活関連経路
-  準生活関連経路

