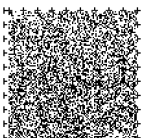


## 2 吹田市の概要

ほんし めいしんこうそくどうろ ちゅうごくじどうしゃどう きんきじどうしゃどう けっせつてん ゆう  
本市は、名神高速道路、中国自動車道、近畿自動車道の結節点を有すると  
しいき けんない しんおおさかえき おおさかこくさいくこう いち  
ともに、市域から10km圏内にはJR新大阪駅や大阪国際空港が位置しており、  
えんかくち こうつう べん すぐ こくどう かんせんどうろ  
遠隔地との交通の便に優れています。また、国道をはじめとする幹線道路や  
ふくすう てつどうろせん しな いとお おお てつどうえき おおさかとしんぶ  
複数の鉄道路線が市内を通るとともに、多くの鉄道駅があり、大阪都心部や  
きんりんとし あいだ いどう ようい へいせい ねん  
近隣都市との間の移動を容易にしています。また、平成31(2019)年にはJR  
ひがしせん はなてん しんおおさかかん かいつう ほんし あら みなみすいたえき せっち  
おおさか東線(放出・新大阪間)が開通し、本市にも新たに南吹田駅が設置  
さら りべんせい こうじょう きたい  
され、更なる利便性の向上が期待されています。

ほんし こういきこうつう りべんせい すぐ しょうぎょう ぎょうむしせつ  
このように本市は、広域交通の利便性に優れており、商業・業務施設が  
りっち ゆうり じょうけん そな おおさかとしんぶ  
立地するうえで有利な条件を備えています。また、大阪都心部などへの  
つうきん つうがく にちじょうてき しみんせいかつ りべんせい ほんし じゅうたくち みりよく  
通勤・通学など日常的な市民生活の利便性は、本市の住宅地としての魅力  
たか おお よういん ひと  
を高める大きな要因の一つとなっています。



# (1) 人口

ほんし じんこう きんねん じゅうたくようち さいせいび はいけい ぞうか つづ  
本市の人口は、近年、住宅用地の再整備を背景に増加し続けています。

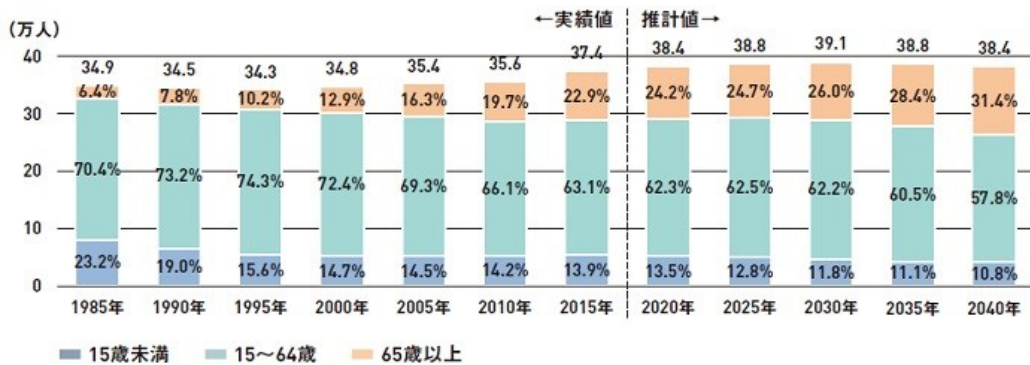
こんご せんり たてか あら じゅうたくけんせつ どうめん あいだ  
今後も、千里ニュータウンの建替えや新たな住宅建設により、当面の間は

じんこう ぞうか みこ しょうらいてき じんこう げんしょう よそう  
人口が増加する見込みですが、将来的には人口が減少しはじめると予想され  
れます。

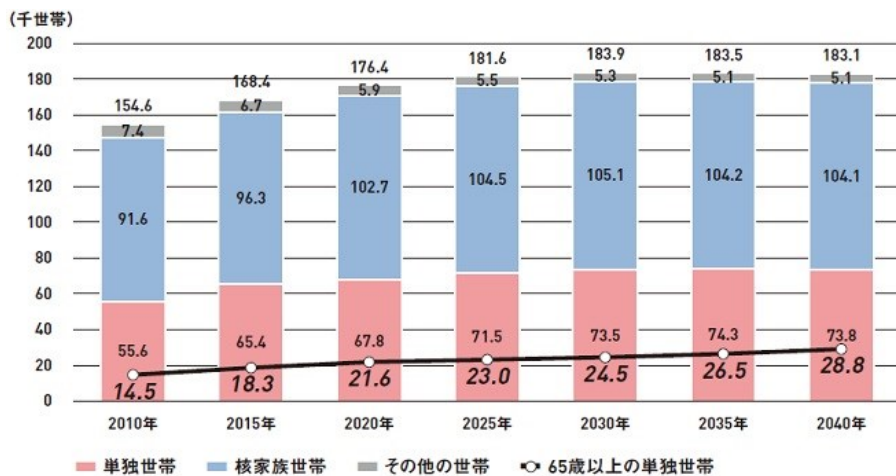
じんこうこうぞう ねんしょうじんこう せいさんねんれいじんこう げんしょう いっぼう  
人口構造は、年少人口と生産年齢人口がいずれも減少している一方、

ろうねんじんこう ぞうか こんご しょうしこうれいか しんてん みこ  
老年人口は増加してきており、今後も少子高齢化が進展する見込みです。ま

こうれいしゃ たんどくせたい ぞうか よそう  
た、高齢者の単独世帯についても、増加していくことが予想されます。



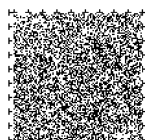
図：吹田市の人口の推移と将来人口の推計



図：吹田市の将来世帯数の推計

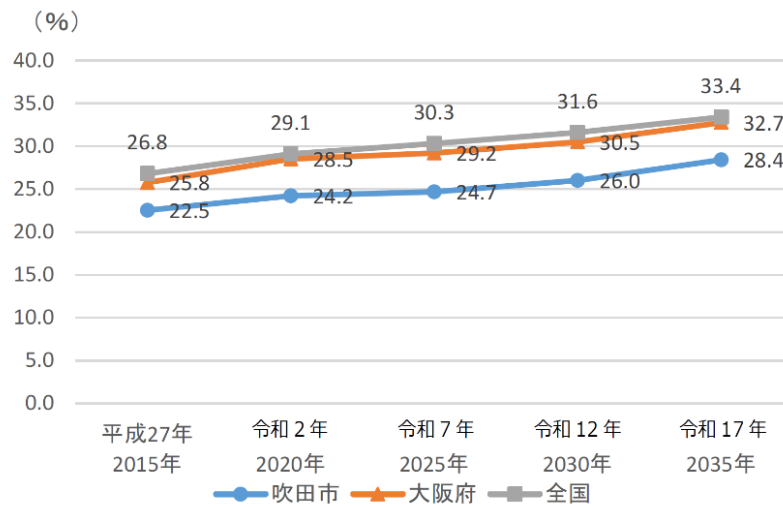
資料：平成27（2015）年まで 総務省「国勢調査」

令和 2（2020）年以降 吹田市「吹田市第4次総合計画策定に係る人口推計について」

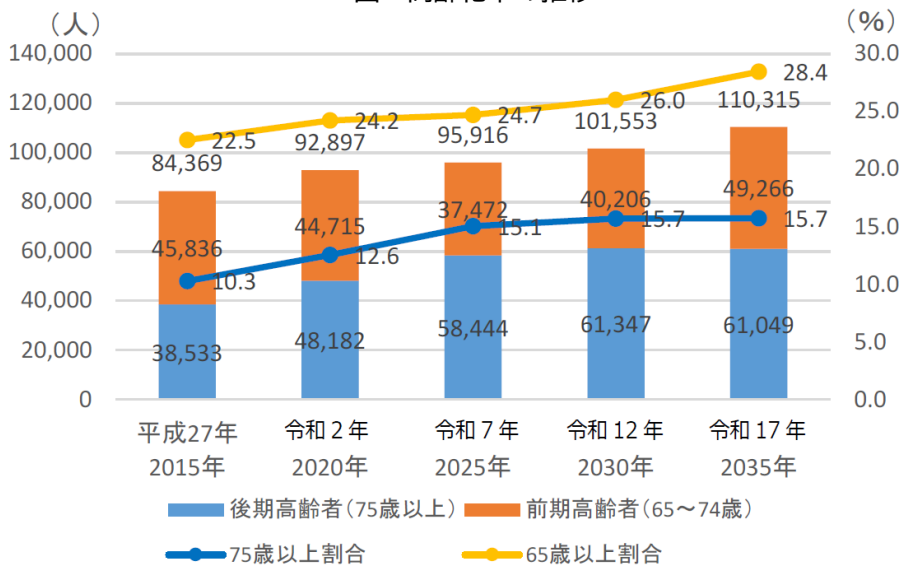


## (2) 高齢化率

今後、大阪府や全国の推計と同様に、本市においても高齢化率は高くなつていき、令和17（2035）年時点で、28.4%まで上昇すると予想されます。特に、後期高齢者（75歳以上）の増加により高齢化率が高くなることが予想されます。



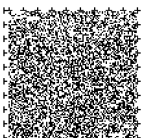
図：高齢化率の推移



図：本市の高齢者数の推移

資料：平成27（2015）年まで 総務省「国勢調査」

令和2（2020）年以降 吹田市「吹田市第4次総合計画策定に係る人口推計について」



### (3) 障がい者手帳所持者数

ほんし しんたいしやう しやてちやう りやういくてちやう せいしんしやう しやほけんふくしてちやう  
本市の身体障がい者手帳、療育手帳、精神障がい者保健福祉手帳の  
しよじしやすう まんにんぜんご すいい かくしやう しやてちやう しよじしやすう  
所持者数は2万人前後を推移しています。また、各障がい者手帳の所持者数  
ごうけい れいわ ねんどまつじてん にん ちやうふくがふん ふく  
を合計すると、令和4（2022）年度末時点で19,125人（重複分を含む）と  
なり、本市の人口総数の5.0%にあたります。

ひやう しやう しやてちやうしよじしやすう  
表：障がい者手帳所持者数

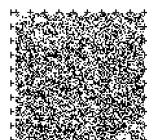
こうもく 項目	へいせい ねんど 平成30年度 (2018)	れいわがねんど 令和元年度 (2019)	れいわ ねんど 令和2年度 (2020)	れいわ ねんど 令和3年度 (2021)	れいわ ねんど 令和4年度 (2022)
じんこうそうすう 人口総数 a	371,030	373,978	376,944	378,781	381,238
てちやうしよじしやそうすう 手帳所持者総数 b=b1+b2+b3	20,240	20,881	18,622	18,759	19,125
しんたいしやう しやてちやう 身体障がい者手帳 b1	14,191	14,479	12,360	12,292	12,184
りやういくてちやう 療育手帳 b2	3,239	3,378	3,080	3,175	3,273
せいしんしやう しやほけんふくしてちやう 精神障がい者保健福祉手帳 b3	2,810	3,024	3,182	3,292	3,668
てちやうしよじしや ひりつ 手帳所持者の比率 c=b/a	5.5%	5.6%	4.9%	5.0%	5.0%

しりやう じんこうそうすう かくねんどまつげんざい じゆうみんきほんだいちやうじんこう がいこくじん ふく  
資料：人口総数 各年度末現在の住民基本台帳人口（外国人を含む）

かくしやう しやてちやうしよじしやすう しやう ふくししつ  
各障がい者手帳所持者数 障がい福祉室 オープンデータ

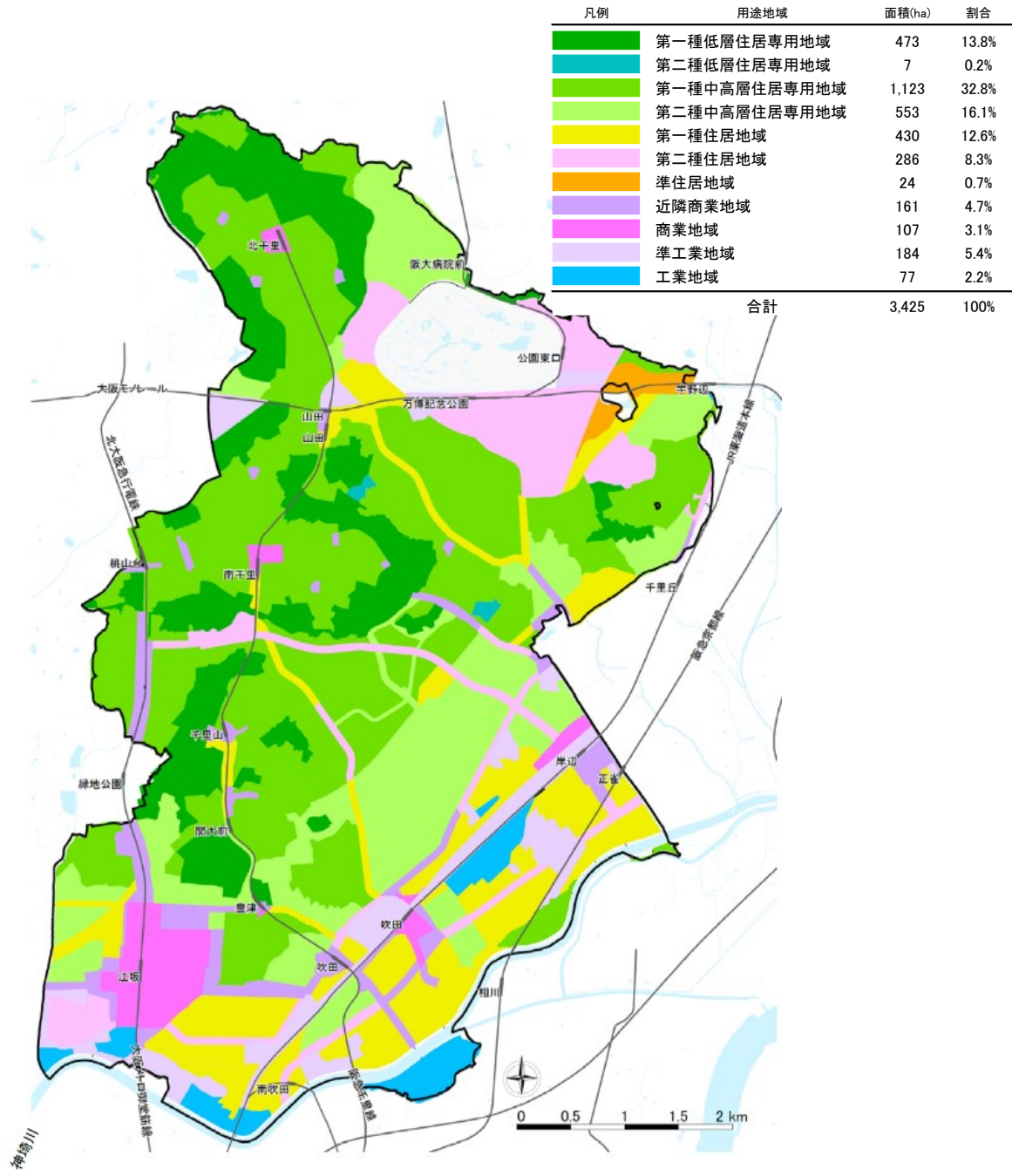
※ れいわ ねんどいこう しんたいしやう しやてちやうおよ りやういくてちやう しよじしやすう  
令和2年度以降の身体障がい者手帳及び療育手帳の所持者数

しはう てんしゆつご とどけで しよっけんさくじよ あたい  
は、死亡・転出後に届出のないものを職権削除した値



## (4) ようとちいき 用途地域

ほんし ぜんいき しがいかくいき してい ようとちいき えさかしゅうへん  
本市は全域が市街化区域に指定されており、その用途地域は、江坂周辺の  
しょうぎょうちいき とうかいどうほんせん かんざきがわしゅうへん こうぎょうちいき のぞ やく  
商業地域、JR東海道本線や神崎川周辺の工業地域などを除き、約84.5%  
のエリアが住居系の用途地域となっています。



ず ようとちいき  
図：用途地域

しりょう すいたし としけいかく すいたししりょう れいわ ねんぱんすいたしとうけいしょ  
資料：吹田市の都市計画、吹田市資料、令和4年版吹田市統計書

