

# 行政のお知らせ

## 安心安全

### 列車内ちかん被害相談

大阪府警察鉄道警察隊では、24時間いつでも相談を受け付けています。痴漢の被害に遭った人や目撃した人は、一人で悩まず相談してください。一緒に対応方法を考えましょう。☎同隊(TEL)6885・1234 FAX6885・4407。

## 福祉

### 事業所の人材確保を支援

障がい福祉サービスなどに必要な従業者の資格取得研修受講費や、介護ロボット・ICT導入費

用の一部を助成します。助成内容やその他の人材確保支援など、詳しくは市ホームページへ。☎市内の障がい福祉サービス事業者など。☎障がい福祉室(TEL)6384・1349 FAX6385・1031。



市ホームページ

### 認知症サポーター養成講座

認知症の人が安心して生活できる地域をめざし、基本的な知識や接し方を学びませんか。☎所(1)5月15日(水)午後2時～3時30分 千里山コミュニティセンター。(2)5月30日(木)午後2時～3時30分 健康健康管理センター(岸部新町)。(3)6月8日(土)午前10時～11時30分 II 介護老人保健施設つくも(津雲台4)。(4)6月19日(水)午後1時30分～3時 II 亥の子谷コミュニティセンター。(5)7月24日(水)午後2時～3時30分 II 東地区高齢者いこいの間。定(1)(2)(4)各20人。(3)(5)各15人。いずれも先着順。☎基本事項と年齢を電話かファックスで(1)(2)4月1日(月)から(1)千里山西地域包括支援センター(TEL)6310・8060 FAX6310・8561)、(2)岸部地域包括支援センター(TEL)6310・8626 FAX6310・8627)、(3)津雲台・藤白台地域包括支援センター(TEL)7654・5350 FAX7654・5267)、(4)亥の子谷地域包括支援センター(TEL)4864・8551 FAX6170・3939)、(5)6月3日(月)から吹三・東地域包括支援センター(TEL)4860・8338 FAX4860・8233)へ。☎高齢福祉室支援担当(TEL)6384・1375 FAX6368・7348)。

### 府要約筆記記者養成講座

手書きコースとパソコンコース。☎6月8日～11月30日の土曜日、12月8日(日)。21回。☎府立福祉情報コミュニケーションセンター(JR森ノ宮駅)。☎5月25日(土)の受講判定試験に合格した人。定各12人。多数選考。☎テキスト代実費。☎5月7日(火)までに所定の用紙を大阪府中途失聴・難聴者協会へ。府ホームページから用紙のダウンロードや申し込み可。☎府民お問い合わせセンター(TEL)6910・8001)か市障がい福祉室(FAX)6385・1031)。

### 戦没者の慰霊巡拝

定員など詳しくは市ホームページへ。☎所◇カザフスタン共和国 8月20日(火)～28日(水)。◇東部 ニューギニア 8月26日(月)～9月3日(火)。◇モンゴル国 9月4日(水)～11日(水)。◇インドネシア 9月4日(水)～13日(金)。◇北ボルネオ 9月27日(金)～10月4日(金)。◇ソロモン諸島 10月3日(木)～11日(金)。◇ウズベキスタン共和国 10月17日(木)～25日(金)。◇フィリピン 11月20日(水)～29日(金)、2月19日(水)～28日(金)。◇硫黄島 11月中旬、2月中旬。◇マリアナ諸島 12月6日(金)～13日(金)。◇ミャンマー 11月上旬。☎戦没者の遺族。☎生活福祉室(TEL)6384・1334 FAX6368・7348)。

## 障がい者

### 福祉タクシー利用券の申請

昨年度の利用券は4月以降使用できません。4月以降の利用券が必要な人は申請してください。2月中に申請した人には、3月末に



市ホームページ



府ホームページ

市役所本庁舎の改修工事に伴い、駐車場の一部を閉鎖しています  
混雑が予想されるため来庁の際は、できるだけ公共交通機関を利用してください

前ページのつづき

新しい利用券を送付しました。視覚障がい者1・2級で視覚、肢体(上肢障がいのみは除く)、内部の障がい者(児)。重度(A)の知的障がい者(児)。1級の精神障がい者(児)。いずれも、特別養護老人ホーム、養護老人ホーム、障がい者支援施設、障がい児入所施設、保護施設などの入居者は除く。所得制限あり。申4月1日(月)から直接、障がい福祉室(☎63384・1347 FAX63385・1031)へ。

視覚障がい者向け料理教室

スパイシーキーマカレーなどを作ります。時6月14日(金)午前10時～午後2時。所総合福祉会館。対視覚障がいの障がい者手帳を持つ18歳以上。定6人程度。多数抽選。¥1000円程度。申4月22日(月)までに☐か、基本事項を直接か電話、ファックスで同館(☎63339・1201 FAX63339・1202)へ。

子育て・教育

ヤングケアラーを支援します

ヤングケアラーとは、大人が担うようなケアの責任を引き受け、家事や家族の世話、介護、感情面

健康・暮らし

健康

6・8554)へ。必着。

ロコモ予防と歩き方講習

時4月20日(出)午後1時30分～3時。所千里市民センター大ホール。定150人。多数抽選。申4月15日(月)までに電話で健康づくり推進事業団(☎FAX63330・9996)へ。

市立吹田市民病院  
眼科が紹介制に

4月から眼科外来は紹介・予約患者のみの診療になります。詳しくは同病院ホームページへ。☎同病院医療事務室(岸部新町☎6387・3311 FAX6380・5825)。



のサポートなどを行っている状態で、子どもの権利が侵害されている可能性があるおむね18歳未満の子供です。市では、専門の相談員が相談や行政支援へつなぐなどの取り組みを行っています。相談は、家庭児童相談室(出口町☎6384・1472 FAX6384・175)、ぷらっとるーむ吹田(青少年活動サポートプラザ内☎6816・8534)、教育センター(☎6170・1575)で受け付けています。詳しくは市ホームページへ。☎同室。

セラピー犬おはなし会

訓練を受けたセラピー犬と一緒に絵本を読みます。時5月3日(金・祝)午後2時～3時。所北千里地区公民館。対おむね6歳～小学生と保護者。定10組。多数抽選。申4月10日(水)午前10時～22日(月)に申し込みフォームへ。☎まちなかリビング北千里(☎6834・2921 FAX6155・8278)。



申し込みフォーム



市ホームページ

住まい・環境

せんちゅう芝生ナイトシアター

千里ニュータウンの公園を活用し、屋外で「パディントン」を上映します。日本語吹き替え、日本語字幕あり。申し込みなど詳しくは、同プロジェクトホームページへ。時4月27日(出)午後6時30分～8時。雨天時は翌日に延期。所千里中央公園。定先着300人。¥500円。☎計画調整室(☎4860・6217 FAX6368・9901)。



同プロジェクトホームページ

都市計画

千里こだわりギャラリー

千里ニュータウンの自然に関連する資料を展示します。時4月9日(火)～5月29日(水)。所千里ニュータウン情報館。☎同館(☎6155・3933)か計画調整室(FAX6368・9901)。

国民健康保険の加入者へ

成人保健課 (出口町☎6339・1212 FAX6339・7075)

国保健康診査(特定健診)

身体測定、尿検査、血液検査など。対象者には、誕生月の前月末に受診票を送ります。今年4月2日以降の加入者は問い合わせてください。特定健診の代わりに人間ドックを受診した人には受診費用の一部助成制度があります。詳しくは市ホームページへ。対40～74歳の吹田市国民健康保険加入者。国保以外の保険の加入者は、加入している健康保険の保険者に問い合わせてください。



市ホームページ

人間ドック費用の一部を助成

今年4月1日以降に受診した人間ドックに対し、2万6000円を上限に助成します。対国民健康保険加入者で次のすべてを満たす人。◇今年度40歳以上で受診日に74歳以下。◇保険料を滞納していない。◇今年度の特定健康診査を受診していない。◇検査結果の提供に同意する。申被保険者証、人間ドックの受診結果の写し、領収書の写し、印鑑、未受診の国保健康診査受診票(持っている人のみ)、振込先の口座番号が分かるものを持って同課へ。郵送でも可。

青少年

さわやか元気キャンプ 春

火起こしから始める飯ごう炊きで、カレー作りに挑戦しよう。時6月1日(出)。所わくわくの郷。対小学3年～中学生で登校を悩んでいる人やその兄弟、友達。定先着30人。¥1000円。申4月15日(月)～5月10日(金)に☐か、基本事項と学校名、学年、保護者の名前、緊急連絡先を、はがきで青少年室(〒565・0824山田西4・2・43 ☎6816・9890 FAX681

5月の集団がん検診

	胃がん X線検査	大腸がん 便潜血反応検査	肺がん X線検査
日程	5月22日(水)		
時間	午前9時～11時40分		
場所	保健センター		
対象	50歳以上	40歳以上	
費用	1000円	300円	400円
申し込み	検診2週間前までに☐か、基本事項と生年月日、希望日を郵送かファックスで成人保健課(〒564・0072出口町19・2 ☎6339・1212 FAX6339・7075)へ。		

※多数の場合は日程を振り替えることがあります。そのほかの検診など詳しくは、市ホームページへ。

ドクターメモ

飲酒は良薬が毒か？

「酒は百薬の長」といわれ、少量の飲酒は血行促進やストレス軽減につながり、健康に良いといわれてきました。しかし長期の多量飲酒は肝臓、すい臓への悪影響だけでなく、精神・神経障害、さらには人格破壊を来し、家庭崩壊につながることもあります。

飲酒ができないため、飲酒による肝障害(アルコール性肝障害)は起きません。飲酒による肝障害でもっとも軽度なものが脂肪肝、次いでアルコール性肝線維症、アルコール性肝炎、そして重度なものが肝硬変です。肝硬変の一部からは肝臓がんが発生します。日本酒換算で1日3合を5年以上続けている人を常習飲酒家、5合を10年以上続けている人を大酒家といわれています。大酒家は肝硬変になる可能性が高く、食道静脈瘤破裂や肝不全で亡くなるリスクが少なくありません。週2・3日、飲酒をしない休肝日を設ければ肝障害は軽くなるので、適量飲酒を守りましょう。

吹田市医師会 岡上 武

市役所本庁舎の改修工事に伴い、駐車場の一部を閉鎖しています
混雑が予想されるため来庁の際は、できるだけ公共交通機関を利用してください

前ページのつづき

北千里駅前
まちづくり意見交換会

詳しくは市ホームページへ。
4月20日(出)午後2時〜4時。
所 4月20日(出)午後2時〜4時。
所 デイオス北千里1番館(古江台4)。



市ホームページ

景観・緑化

看板の掲出には申請が必要です

屋外広告物を掲出する場合は、景観への配慮や公衆への危害防止のため、原則として許可申請が必要です。



市ホームページ

景観まちづくり活動を支援

市民が市内で行う継続的な活動経費の一部を補助します。
5月10日(金)までに都市計画室へ。

作品募集
いつどこへいこうのまち作品展

市内の魅力的な風景や町並み、昔の風景などの写真や絵画を募集。
10月に応募作品を展示し、市ホームページにも掲載します。

建物・住宅

建築物の耐震化に補助

昭和56年5月31日以前に建築確認を受けた建築物の耐震化に費用の一部を補助します。

府営住宅入居者募集

新婚・子育て世帯向け、一般世帯向け、福祉世帯向け、車いす常用者世帯向けなど。
4月1日(月)〜15日(火)、6月3日(月)〜17日(月)、8月1日(木)〜15日(木)、10月1日(火)〜15日(火)、12月2日(月)〜16日(月)、2月3日(月)〜17日(月)に大阪府営住宅千里管理センターホームページか、所定の用紙を同センターへ。

道路・交通

私道の舗装工事を助成

公道が公道に準ずる道路につきながり、沿道の利用者が5世帯以上などの一定の条件を満たす私道の舗装工事費の4分の3を助成します。
上限50万円。
道路室(佐竹台1)へ。



同センターホームページ

消費生活センター便り

「暮らしのレスキューサービス」のトラブル

事例 深夜、ゴミブリが出たので駆除業者をスマホで検索したら、「24時間対応。害虫駆除 基本料金3000円〜」という広告を見つけ業者に電話をして至急来てもらった。作業前に基本料金3000円に加え、深夜料金・出張費・薬剤費などで合計7万円かかる旨の説明があった。ゴミブリの怖さが勝り、その金額を了承し、作業後に現金7万円を支払った。後で考えると高額だったと後悔している。

で、適正価格やサービス内容などについての予備知識がないまま慌てて契約をしてしまい、事例のように後悔するケースが多いという特徴があります。
ネットなどの広告を見て、みずから業者に連絡をして契約をした場合、原則フリーリング・オフはできません。しかし、令和3年8月消費者庁は、表示金額と実際の請求額に相当な開きがある場合はフリーリング・オフができるという見解を示しました。ただ実情は、一度支払ったお金を取り戻す交渉は難しく、事例でも業者と連絡がつかなくなり返金されませんでした。
トラブルを防ぐには
業者へ依頼をする際は、最初の電話の段階で、出張費や見積料の有無、キャンセル料など、広告表示以外の費用を、十分に確認しましょう。また業者が来訪したときには、名刺をもらうなど連絡先を確認しておきましょう。さらには、突然の問題発生に備えて、信頼できる業者の情報あらかじめ集めるなど、日頃から準備しておくことが大切です。

困消費生活センター
TEL 6319・1000
FAX 6319・1500

狂犬病予防集合注射

4月1日(月)〜30日(火)

令和6年度 狂犬病予防集合注射会場一覧

Table with 4 columns: 注射会場, 住所, 休診日, 電話番号. Lists various animal hospitals and their details.

実施時間は各動物病院の診察時間内となります。
※1…診療時間外での完全予約制のため、事前に診察時間内での電話予約が必要。
※2…予約制のため、事前に電話かネット予約が必要。

飼い犬は、狂犬病予防注射を毎年受ける必要があります。

令和6年度集合注射は、4月に右表の動物病院で行います。飼い犬登録をしている人は、3月中旬に送付した通知書と同意書を持参してください。

右表の動物病院や市が委託している動物病院では、予防注射と同時に、注射済票の交付を受けることができます。その他の病院で注射を受けたときは、狂犬病予防注射済証を病院から受け取り、衛生管理課で注射済票の交付手続きをしてください。郵送での手続きも可能です。詳しくは問い合わせてください。

¥3300円。診察希望は別途、診察代がかかります。
衛生管理課(出口町)
TEL6339・2226 FAX6339・2058。

ごみ・環境

アジェンダ21すいた会員募集

地球規模の環境問題に地域全体で取り組む、市民・事業者・行政の三者協働のパートナーシップ組織です。省エネ相談会や、みどりのカーテン、マイボトルの普及など、さまざまな啓発活動を行っています。持続可能な社会を実現するために活動しませんか。個人か、市内で活動する市民団体・事業者。年1000円。団体は年5000円。賛助会員は年1000円。準会員(期限付き)は無料。申所定の用紙をアジェンダ21すいた事務局(環境政策室内)へ。384・1702 FAX 6368・9900へ。用紙は同事務局で配布。

オオキンケイギク駆除に協力を

5月〜7月にかけて鮮やかな黄色の花をつけるオオキンケイギクは、在来種の生態系に影響を及ぼすおそれがあります。駆除は4月下旬〜5月の結実前が効果的です。詳しくは市ホームページへ。環境政策室(TEL 6384・1702 FAX 6368・9900)。

担になります。閩管路保全室(TEL 6384・2073 FAX 6368・9903。休日・夜間は、TEL 6384・1231)へ。

水道の検針と料金請求

2か月に1度検針を行い、使用水量・料金などのお知らせ票をポストに投かんじます。お知らせ票には使用水量や下水道使用料を含む請求予定額、口座振替済み額などを表示しています。支払い用の納入通知書は後日郵送します。お知らせ票で集金を行うことはありません。閩水道部総務室(南吹田3 TEL 6384・1255 FAX 6384・1534)。

鉛製給水管の布設替工事を助成

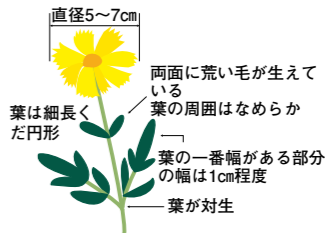
市所有の水道管からメーターまでの鉛製給水管を利用者の費用で布設替する場合、条件を満たせば助成を受けられます。助成額は工事の内容によって異なります。1水栓につき上限30万円。詳しくは問い合わせください。閩水道部工務室(南吹田3 TEL 6384・1258 FAX 6384・1837)。

水道について一緒に考えよう

水道部の職員が出向き、水道事業の現状や課題、将来像などについて話し合います。オンライン開



オオキンケイギク



直径5〜7cm 両面に長い毛が生えている葉の周囲はなめらか 葉の一番幅がある部分の幅は1cm程度 葉は細長くだ円形 葉が対生



オオキンケイギク駆除のページ

水道・下水道

市職員を装った悪質業者に注意

下水道部に関連があるかのような紛らわしい営業活動で、宅内排水設備の調査や有料清掃、工事などを勧誘する業者がいます。不審に思ったときは職員証の提示を求めると十分に注意してください。閩管路保全室(TEL 6384・2054 FAX 6368・9903)。

下水道に問題が生じたら

公共汚水桝から下流は市が管理しています。詰まりなどのトラブルは、市委託先の吹田下水道メンテナンス(TEL 6381・1959)へ連絡してください。宅内設備業者に依頼した場合、費用は自己負

産業・仕事・観光

商工業・農業

地元農産物 朝市

地産地消の取り組みとして、新鮮な旬の地元農産物を販売します。売り切れしだい終了。閩地域経済振興室農業担当(TEL 6384・1373 FAX 4798・5001)。

江坂朝市 閩4月14日(日)、5月12日(日)、6月9日(日)午前9時30分〜11時。閩豊津公園。

吹田元気農家とハピスマ朝市 閩4月17日(水)午前10時30分〜正午。閩さんくす夢広場。

ふれ愛農園 農作業体験

米や野菜の植え付けから収穫まで。運時5月中旬〜11月下旬の土曜日午前9時30分から。8回程。日程など詳しくは市ホームページへ。閩佐井寺3丁目、紫金

猫の避妊・去勢手術費用等補助制度が変わります

市では猫によるふん尿被害や、不幸な命を増やさないために、所有者のいない猫の避妊・去勢手術費用の助成や地域猫活動の支援を行っています。4月から、補助の金額や条件、申請方法が変わります。また、飼い猫の補助金は廃止しました。詳しくは問い合わせるか、市ホームページへ。閩衛生管理課(出口町 TEL 6339・2226 FAX 6339・2058)。



市ホームページ

Table with 2 columns: 手術費用の補助, 捕獲運搬費用の補助. Rows include 対象, 補助金額, 申請条件, 申請方法.

水再生センター 春の施設見学会

下水処理の仕組みや役割について理解・関心を深めましょう。下水道部職員による解説を聞いたあと、各工程を実際に見学します。この機会に下水道の世界をのぞいてみませんか。



参加者にはオリジナルトイレットペーパーをプレゼント

時5月18日(土)。①午前10時〜11時30分、②午後1時30分〜3時。①は親子向け、②は大人向けの内容です。所南吹田水再生センター。対小学生以上。小学生は保護者同伴。定各30人。多数抽選。申4月14日(日)までに。閩水再生室(南吹田5 TEL 6369・1606 FAX 6369・5150)。



施設見学会のページ

公園の利用はマナーを守って

散歩や遊び、休憩など、誰もが多様な楽しみ方ができるよう、モラルやマナーを守り、互いに譲り合って利用しましょう。閩公園みどり室(佐竹台1 TEL 6834・5366 FAX 6834・5486)。

こんな行為は禁止です

- 公園内のバーベキュー 煙や臭いなどで周りの人に迷惑がかかるため、公園内のバーベキューは禁止です。
公園内の自転車走行 散策する人や立ち止まって風景を楽しむ人などがいるため、園内を自転車で走ると大変危険です。公園内に自転車を持ち込む場合は、自転車から降りて押してください。
危険なボール遊び 硬いボールやバットの使用は、周りの人のけがや事故につながる危険性があるため禁止です。やわらかいボールなどで遊ぶときは、周りや近隣の人へ迷惑にならないよう注意してください。

山公園内の農地。対市内在住の3歳以上で構成された家族。定20世帯。1世帯6人まで。多数抽選。¥6000円。申4月10日(水)までに。閩地域経済振興室農業担当(TEL 6384・1373 FAX 4798・5001)。



市ホームページ

訪問相談。◇第3木曜日市役所中層棟1階の市民総務室。いずれも午後1時〜5時。1回1時間。申基本事項と相談内容を電話かファックス、メールで地域経済振興室商業担当(TEL 6170・2370 FAX 6384・1292)へ。



市ホームページ

中小企業診断士による経営相談

起業したい人や事業主のさまざまな疑問・悩みに応じます。時所◇第2・4木曜日相談員による

グッズマーケット吹田

手作りの販売やキッチンカーなど。毎月1回開催。詳しくは、じやない吹田ホームページへ。所

市役所本庁舎の改修工事に伴い、駐車場の一部を閉鎖しています  
混雑が予想されるため来庁の際は、できるだけ公共交通機関を利用してください

前ページのつづき

さんくす夢広場。園じゃない吹田・生田(☎090・1898・9973 FAX6319・2889)。



吹田じゃないホームページ

### 仕事・就業

#### ニート・ひきこもり等就労相談

自立・就労に悩みや不安がある人や家庭の相談に、専門の相談員が応じます。☎第4火曜日午後1時～5時。祝・休日の場合は第3火曜日。☎アスワーク吹田。☎各先着4人。☎直接か電話で地域経済振興室(☎6384・1365 FAX6384・1292)へ。

#### ひとり親家庭の就業支援講習会

(1)登録販売者講座 連日5月18日～6月29日の土曜日午前10時～午後4時。☎府立母子・父子福祉センター(JR森ノ宮駅)。☎20人。¥6000円。別途試験料が必要。  
(2)介護職員実務者研修 連日5月25日(出)、9月21日(出)午前10時～正午に開・閉講式あり。◇金曜コースⅡ6月7日～8月30日。◇土曜コースⅡ6月8日～8月31日。いずれも午前9時～午後6時。9

#### 総合福祉会館運営審議会

年1回程度。任期は6月から2年間。☎18歳以上。☎2人。☎4月30日(火)までに800字程度にまとめた「総合福祉会館が果たす役割について」と基本事項、年齢を直接か郵送で総合福祉会館(〒54・0072出口町19・2☎6339・1201 FAX6339・1202)へ。必着。市内在勤・在学の人は勤務先・学校名と所在地も記入。結果は5月下旬にお知らせします。

#### 環境審議会

環境基本計画に関することなど。平日に年1回程度。任期は7月から2年間。☎18歳以上。☎2人。☎4月30日(火)までに800字程度にまとめた「2050年ゼロカーボンシティ実現に向けて必要だと考えること」と基本事項、年齢をメールで環境政策室環境戦略担当(☎6384・1701 FAX6368・9900)へ。結果は5月中にお知らせします。

#### 行政評価委員会

市が実施した施策・事業の評価に対する助言を行います。任期中に2回程度。任期は7月～8月。1回8400円の謝礼あり。☎5

回。☎府立母子・父子福祉センター、未来ケアカレッジ難波校(JR難波駅)。☎各12人。¥1万5000円。

いずれも多数抽選。☎ひとり親家庭の母か父、ひとり親の経験がある寡婦。☎あり。☎(1)4月18日(木)、(2)4月25日(木)までに基本事項と年齢、職業、受講の動機、過去に母子家庭等就業・自立支援センターで受講した講座、WELL環境の有無、保育希望の有無を専用メールフォームか往復はがきで母子家庭等就業・自立支援センター(〒537・0025大阪市東成区中道1・3・59☎6748・0263 FAX6748・0264)へ。必着。保育希望は子供の名前、年齢も記入。



専用メールフォーム

### 観光

#### すいたフェスタ2024 出演者募集

9月7日(土)に万博記念公園で行われる同フェスタの「音楽&パフォーマンス」の出演者を募集します。詳しくは同フェスタホーム

月7日(火)までに☐か、800字程度にまとめた「良いと思う市の事業とその理由」と基本事項、年齢を直接か郵送、メールで企画財政室行政改革・管理担当(〒54・8550住所不要☎6384・1743 FAX6368・7343)へ。必着。市内在勤・在学の人は勤務先・学校名と所在地も記入。結果は6月上旬にお知らせします。

#### 市民意見の募集 (パブリックコメント)

政策などの案への意見を募集します。記名せず提出可。郵送やファックスなどで担当へ。内容は市ホームページで確認できます。

#### 地域コミュニティ交通導入指針

☎4月1日(月)～5月2日(木)に総務交通室(佐竹台1☎6155・3531 FAX6872・1652)へ。

### 事業者など

#### 入札参加資格の申請

新規申請と入札参加希望業種の追加申請を受け付けます。☎市内に本店か支店があり、物品購入などの各種契約、建設工事、設計などのコンサルタント業務を行う事業者。☎4月1日(月)～15日(月)に所

### 募集

#### 市民委員の募集

☎市の審議会などの委員でない



同フェスタホームページ

定の用紙を契約検査室(☎6384・1475 FAX6384・9300)へ。☎。

#### シティプロモーション促進補助金 イベント実施団体

市内で、地域ごとの特色や、市ならではの魅力の向上につながるイベントを行う団体に対し、補助金を交付します。対象など詳しくは市ホームページへ。☎4月1日(月)～15日(月)に直接、シティプロモーション推進室(☎6384・2145 FAX6384・1292)へ。

### 人事募集

#### 会計年度任用職員 成人保健課の歯科衛生士

若干名。成人歯科保健業務など。☎資格を持つ人。☎週2日程度。午前9時～午後5時30分。勤務日・時間は相談に応じます。☎履歴書と資格証の写しを直接か郵送で成人保健課(〒54・0072出口町19・2☎6339・1212 FAX6339・7075)へ。☎。



市ホームページ

#### 公民館運営審議会

地区公民館の事業の運営について。年4回程度。任期は6月から2年間。☎社会教育士か、それに準ずる資格を持つ人。☎2人。選考あり。☎4月15日(月)までに800字程度にまとめた「私の考える公民館像」と所定の用紙を、まなびの支援課(朝日町☎6155・8243 FAX6155・8876)へ。☎。結果は5月中旬にお知らせします。

#### 会計年度任用職員 学校給食調理員

各小学校での給食調理補助業務。登録後、必要に応じて採用。☎調理経験がある人など。☎月々金曜日午前8時～午後4時30分が午前10時～午後2時45分。☎4月30日(火)までに履歴書を直接、保健給食室(朝日町☎6155・8153 FAX6383・6017)へ。

#### 会計年度任用職員 青少年フリースタイルセンター

4月1日以降。☎(1)主催事業担当 1人。☎次のいずれかに該当する人。☎保育士、教員、放課後児童支援員のいずれかの資格を持っている。☎高卒者などで2年以上かつ2000時間以上児童福祉事業の従事経験がある。☎大学などで社会学、教育学などの学科が課程を修めて卒業した。☎月々金曜日午後1時15分～5時30分。土曜日と小

大阪・関西万博機運醸成イベント

Osaka Flower Carpet 2024

生花を地面に並べて大きな絵を描く花絵の制作・展示を行います。☎シティプロモーション推進室(☎6318・6371 FAX6384・1292)。

時4月27日(土)～29日(月・祝)午前9時30分～午後5時。

所万博記念公園太陽の広場。

¥入園料実費。

花絵制作 ☎4月27日(土)午前10時～11時、午前11時30分～午後0時30分、午後1時30分～2時30分。☎各30人。多数抽選。☎4月17日(木)までに☐。

市ホームページ 昨年の様子

市役所本庁舎の改修工事に伴い、駐車場の一部を閉鎖しています
混雑が予想されるため来庁の際は、できるだけ公共交通機関を利用してください

前ページのつづき

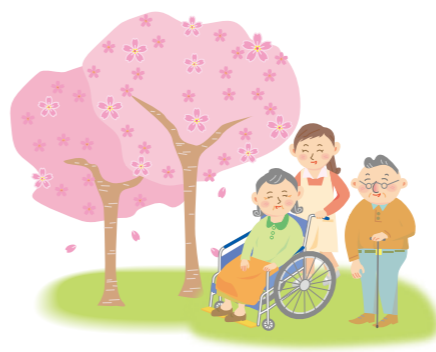
中学校の長期休業期間は午前9時〜午後5時30分。時間外勤務あり。
いずれも申4月14日(日)までに所定の用紙を同センター(TEL6389・2061 FAX6389・2065)へ。
申4月21日(日)。
申5月中旬以降。



市ホームページ

吹田市介護老人保健施設の職員

(1)介護士2人、(2)看護師1人。
勤週5日。シフト制。土・日曜日、祝・休日、夜間勤務あり。
39年以降に生まれ、(1)介護福祉士、(2)看護師の資格を持つ人。
事前連絡のうえ、履歴書と資格証の写しを同施設(TEL6330・5444 FAX6330・5545)へ。



文化・市民活動

市民公益活動促進補助制度

市内で活動する団体が行う自主的・公益的な事業の経費の一部を補助します。
スタート支援コース
自立支援コース

自治会に加入しませんか

いざというとき、頼りになるのは隣近所に住む地域の人たちです。
自治会への加入や問い合わせを市ホームページから行うことができます。

相談・その他

相談

不動産鑑定士による無料相談会

不動産価格水準、賃貸借契約、不動産の有効利用などについて。
4月24日(水)午前10時〜午後4時。
大阪府不動産鑑定士協会(TEL6586・6554 FAX65586・6401)。

外国人のための行政書士相談

在留資格や生活などについて、いろいろな言語で相談することができます。
4月1日(月)から申し込みフォームか、電話かメールで吹田市多文化共生ワンストップ相談センター(TEL6835・1770 FAX6835・1770)へ。



申し込みフォーム



市ホームページ

市民講習会

「子育て」「学び」「ビジネス」「アート」「健康」「園芸」のいずれかがテーマ。
開催していません
市民講習会



江坂公園ホームページ

伝統文化親子教室

いずれも運。先着順。申☆は、4月1日(月)から基本事項と学校名、学年を電話かファックス、メールで各教室へ。
親子茶道教室
4月〜1月の日曜日午前9時〜午後2時。11回。

その他

ベンチを寄付しませんか

市道のバス停や歩道などに設置します。寄付をした人の名前を記したプレートを取り付けることができます。
自衛官などの募集に係る
自衛隊への情報提供

自衛官などの募集に係る

市では、自衛隊法施行令第120条に基づく防衛大臣からの資料提供



市ホームページ

市民向け地図情報システム マップナビすいた開始

インターネット上で、道路や下水道、防災などのさまざまな情報を、市内の地図と被せて確認できるシステムです。
マップナビすいた
市ホームページ



市ホームページ



ポータル画面

依頼に応じて、自衛官などの募集のために必要な住民基本情報を提供しています。
情報提供を希望しない人は、申請により除外することができます。

市民の善意

現金寄付
物品寄付
2月分。吹田市社会福祉協議会
現金寄付 吹田徳洲会病院
物品寄付 大阪信用金庫



犯罪・交通事故・火災・救急件数

Table with columns for crime types (e.g., 窃盗被害, 交通事故) and counts for the period 1/1-31.

## 生涯学習

みんなが創設50周年記念企画展  
水俣病を伝える

熊本県の水俣・芦北地域で行われている、水俣病の教訓を学び後世に伝えていく活動について、その意味と課題を考えます。【開】6月18日(火)まで。午前10時～午後5時。入館は午後4時30分まで。【料】580円。大学生250円。高校生以下無料。【所】国立民族学博物館(TEL 6876・2151 FAX 6875・0401)。

関西大学博物館連携企画展  
花開く大阪の文化

同大学文学部創設100周年と同館開設30周年を記念し、大学が所蔵する作品・資料から選定して展示します。【開】4月7日(日)～5月31日(金)午前10時～午後4時。4月7日、29日、5月19日を除く日曜日、祝日は休み。  
企画展関連講演会 【開】◇「百舌鳥・古市古墳群の調査研究の歩み」  
◇「大坂の古典学契沖・宣長から岩崎美隆へ」  
4月27日(土)。いずれも午後1時～2時30分。【定】各先着100人。【申】4月1日(月)から申し込みフォームへ。

所同館(TEL 6368・1171 FAX 6388・9928)。

申し込みフォーム



4月19日開催分



4月27日開催分

## 友好交流都市

福井県若狭町

若狭・三方五湖ツーデーマーチ

鯖街道・熊川宿コースと三方五湖周遊コース。【開】5月18日(土)、19日(日)。【料】2500円。中学生以下1000円。交通費、宿泊費などは自己負担。【申】4月28日(日)までに

同イベントホームページが所定の用紙を若狭・三方五湖ツーデーマーチ実行委員会(若狭町観光商工課内TEL 0770・45・9118)へ。用紙は文化スポーツ推進室(TEL 6384・1305 FAX 6368・9908)で配布。【開】同実行委員会。



同イベント  
ホームページ

