

第869-17号

収受

令和 5.6.26



吹田市  
環境保全指導課

様式第二号の八（第八条の四の五関係）

（第1面）

①

産業廃棄物処理計画書

令和 5 年 6 月 26 日

吹田市長 様

提出者

住所 大阪府大阪市中央区道修町3-4-10

氏名 飛鳥建設株式会社 大阪支店  
執行役員支店長 中川勲治

（法人にあつては、名称及び代表者の氏名）

電話番号、06-6227-0250

廃棄物の処理及び清掃に関する法律第12条第9項の規定に基づき、産業廃棄物の減量その他その処理に関する計画を作成したので、提出します。

事業場の名称	飛鳥建設株式会社 吹田市管内事業場
事業場の所在地	吹田市管轄区域内
計画期間	令和 5 年 4 月 1 日 ~ 令和 6 年 3 月 31 日

当該事業場において現に行っている事業に関する事項

別紙 1, 2 のとおり

①事業の種類	
②事業の規模	
③従業員数	
④産業廃棄物の一連の処理の工程	

産業廃棄物の処理に係る管理体制に関する事項

別紙 1, 2 のとおり

(管理体制図)

産業廃棄物の排出の抑制に関する事項

別紙 1, 2 のとおり

①現状	【前年度（      年度）実績】		
	産業廃棄物の種類		
	排出量	t	t
	(これまでに実施した取組)		
②計画	【目標】		
	産業廃棄物の種類		
	排出量	t	t
	(今後実施する予定の取組)		

産業廃棄物の分別に関する事項

別紙 1, 2 のとおり

①現状	(分別している産業廃棄物の種類及び分別に関する取組)
②計画	(今後分別する予定の産業廃棄物の種類及び分別に関する取組)

自ら行う産業廃棄物の再生利用に関する事項		別紙1, 2のとおり	
①現状	【前年度（ 年度）実績】		
	産業廃棄物の種類		
	自ら再生利用を行った産業廃棄物の量	t	t
	(これまでに実施した取組)		
②計画	【目標】		
	産業廃棄物の種類		
	自ら再生利用を行う産業廃棄物の量	t	t
	(今後実施する予定の取組)		

自ら行う産業廃棄物の中間処理に関する事項		別紙1, 2のとおり	
①現状	【前年度（ 年度）実績】		
	産業廃棄物の種類		
	自ら熱回収を行った産業廃棄物の量	t	t
	自ら中間処理により減量した産業廃棄物の量	t	t
	(これまでに実施した取組)		
②計画	【目標】		
	産業廃棄物の種類		
	自ら熱回収を行う産業廃棄物の量	t	t
	自ら中間処理により減量する産業廃棄物の量	t	t
	(今後実施する予定の取組)		

自ら行う産業廃棄物の埋立処分又は海洋投入処分に関する事項

別紙1, 2のとおり

①現状	【前年度（      年度）実績】		
	産業廃棄物の種類		
	自ら埋立処分又は 海洋投入処分を行った 産業廃棄物の量	t	t
	(これまでに実施した取組)		
②計画	【目標】		
	産業廃棄物の種類		
	自ら埋立処分又は 海洋投入処分を行う 産業廃棄物の量	t	t
	(今後実施する予定の取組)		

産業廃棄物の処理の委託に関する事項

別紙1, 2のとおり

①現状	【前年度（      年度）実績】		
	産業廃棄物の種類		
	全処理委託量	t	t
	優良認定処理業者への処理 委託量	t	t
	再生利用業者への 処理委託量	t	t
	認定熱回収業者への 処理委託量	t	t
	認定熱回収業者以外の 熱回収を行う業者への 処理委託量	t	t
	(これまでに実施した取組)		

②計画	<b>【目標】</b>		<b>別紙1, 2のとおり</b>	
	産業廃棄物の種類			
	全処理委託量		t	t
	優良認定処理業者への処理委託量		t	t
	再生利用業者への処理委託量		t	t
	認定熱回収業者への処理委託量		t	t
	認定熱回収業者以外の熱回収を行う業者への処理委託量		t	t
	(今後実施する予定の取組)			
※事務処理欄				

備考

- 1 前年度の産業廃棄物の発生量が1,000トン以上の事業場ごとに1枚作成すること。
- 2 当該年度の6月30日までに提出すること。
- 3 「当該事業場において現に行っている事業に関する事項」の欄は、以下に従って記入すること。
  - (1)①欄には、日本標準産業分類の区分を記入すること。
  - (2)②欄には、製造業の場合における製造品出荷額（前年度実績）、建設業の場合における元請完成工事高（前年度実績）、医療機関の場合における病床数（前年度末時点）等の業種に応じ事業規模が分かるような前年度の実績を記入すること。
  - (3)④欄には、当該事業場において生ずる産業廃棄物についての発生から最終処分が終了するまでの一連の処理の工程（当該処理を委託する場合は、委託の内容を含む。）を記入すること。
- 4 「自ら行う産業廃棄物の中間処理に関する事項」の欄には、産業廃棄物の種類ごとに、自ら中間処理を行うに際して熱回収を行った場合における熱回収を行った産業廃棄物の量と、自ら中間処理を行うことによって減量した量について、前年度の実績、目標及び取組を記入すること。
- 5 「産業廃棄物の処理の委託に関する事項」の欄には、産業廃棄物の種類ごとに、全処理委託量を記入するほか、その内数として、優良認定処理業者（廃棄物の処理及び清掃に関する法律施行令第6条の11第2号に該当する者）への処理委託量、処理業者への再生利用委託量、認定熱回収施設設置者（廃棄物の処理及び清掃に関する法律第15条の3の3第1項の認定を受けた者）である処理業者への焼却処理委託量及び認定熱回収施設設置者以外の熱回収を行っている処理業者への焼却処理委託量について、前年度実績、目標及び取組を記入すること。
- 6 それぞれの欄に記入すべき事項の全てを記入することができないときは、当該欄に「別紙のとおり」と記入し、当該欄に記入すべき内容を記入した別紙を添付すること。また、産業廃棄物の種類が3以上あるときは、前年度実績及び目標の欄に「別紙のとおり」と記入し、当該欄に記入すべき内容を記入した別紙を添付すること。また、それぞれの欄に記入すべき事項がないときは、「―」を記入すること。
- 7 ※欄は記入しないこと。

別紙2 (廃棄物処理法-産業廃棄物処理計画書)

1 当該事業場において行っている事業に関する事項

①事業の種類	06 総合工事業
②事業の規模	完成工事高 6.2億円 (令和4年度)
③従業員数	7名 (1事業場)
④産業廃棄物の一連の処理の工程	別紙3記載のとおり

2 産業廃棄物の処理に係る管理体制に関する事項 (管理体制図等、別紙を参照)

別紙4記載のとおり

3 産業廃棄物の排出の抑制に関する事項

①現状	(これまでに実施した取組) ・再利用可能な仮設材の選定、工場製品の利用促進、梱包材の抑制要請。
②計画	(今後実施する予定の取組) ・令和4年度に引き続き実施。

4 産業廃棄物の分別に関する事項

①現状	(分別している産業廃棄物の種類及び分別に関する取組) ・木くず、がれき類の分別徹底による混合廃棄物の発生抑制。
②計画	(今後分別する予定の産業廃棄物の種類及び分別に関する取組) ・令和4年度に引き続き実施。

5 自ら行う産業廃棄物の再生利用に関する事項

①現状	(これまでに実施した取組) ・実施なし
②計画	(今後実施する予定の取組) ・実施予定なし

6 自ら行う産業廃棄物の中間処理に関する事項

①現状	(これまでに実施した取組) ・実施なし
②計画	(今後実施する予定の取組) ・実施予定なし

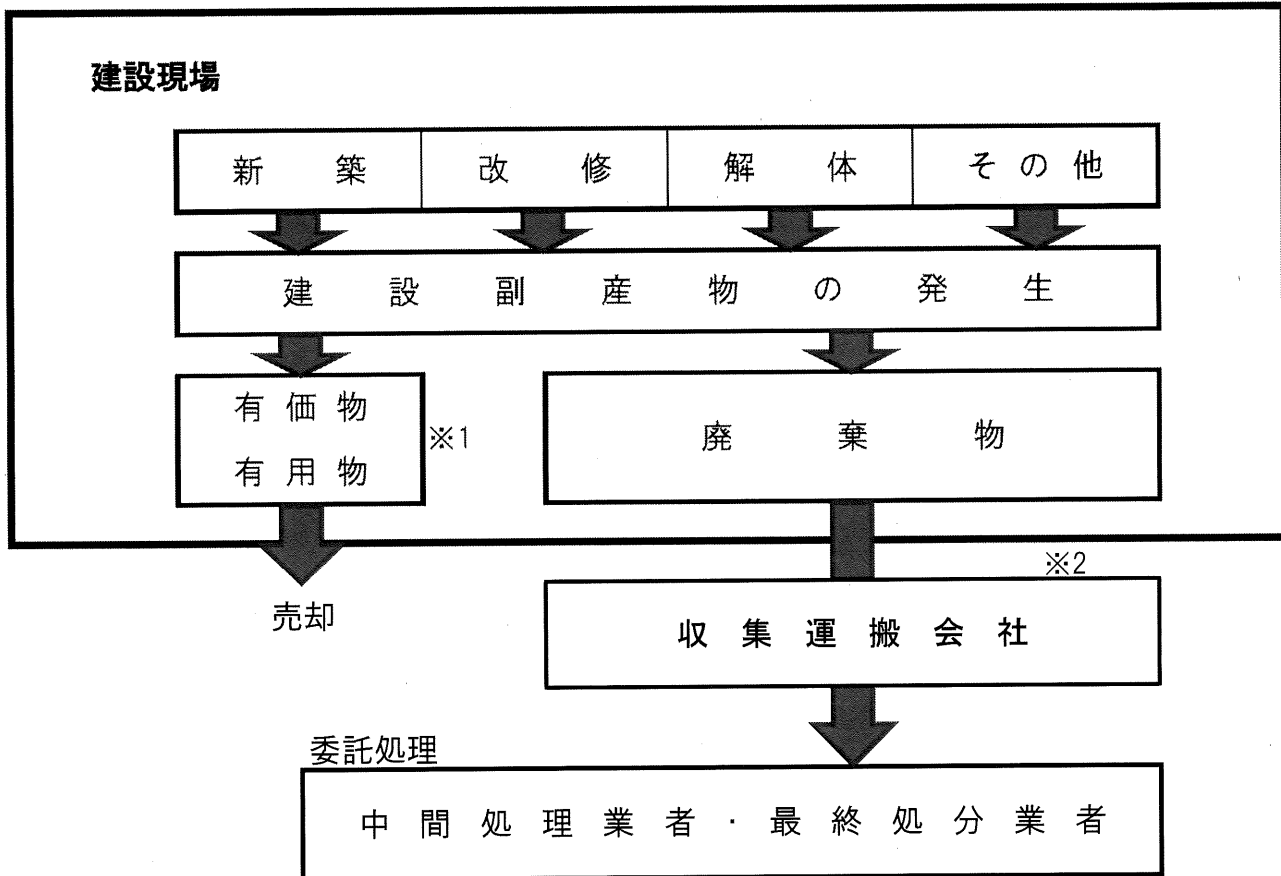
7 自ら行う産業廃棄物の埋立処分又は海洋投入処分に関する事項

①現状	(これまでに実施した取組) ・実施なし
②計画	(今後実施する予定の取組) ・実施予定なし

8 産業廃棄物の処理の委託に関する事項

①現状	(これまでに実施した取組) ・産廃業者の選定にあたっては、電子マニフェスト導入業者、優良認定業者を優先して選定。
②計画	(今後実施する予定の取組) ・令和4年度に引き続き実施。



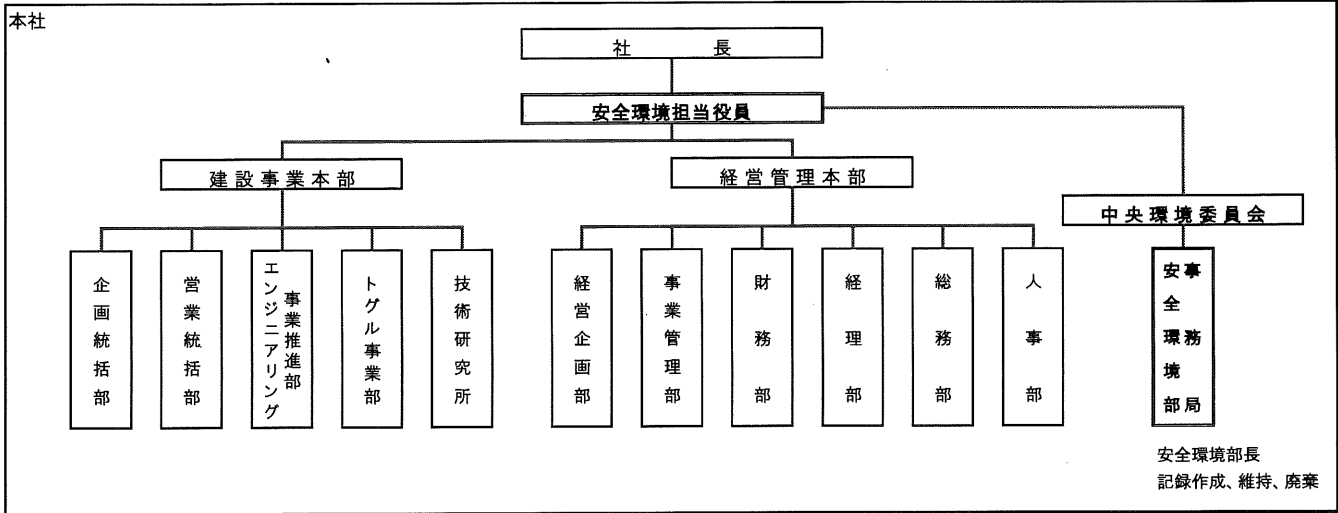


※1 保管場所の広さによるが、分別の実施を徹底する。

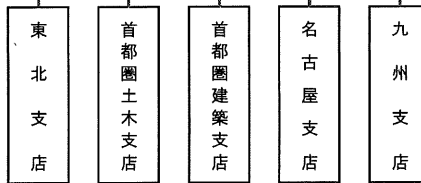
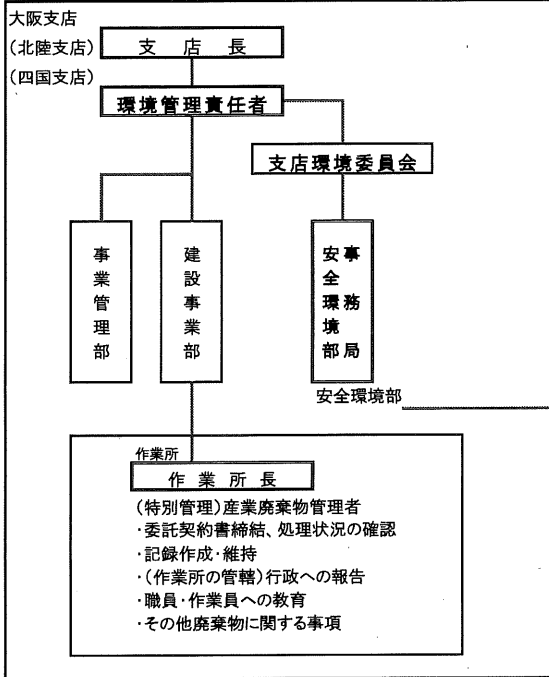
上法によっては再生利用をすることがあるが、他の産廃が混入しないように徹底する。

※2 工事場所・工事時間帯等によっては、職員による目り運搬、自社管理地への一時保管を行うこともある。

本社



大阪支店  
(北陸支店)  
(四国支店)



- ・大阪支店安全環境部は、北陸支店・四国支店兼務
- ・記録作成、維持、廃棄
- ・作業所への指導、監督
- ・行政報告の確認
- ・職員への教育

別紙1(廃棄物処理法-産業廃棄物処理計画書)  
 現状：前年度(令和4年度)実績量  
 計画：今年度(令和5年度)計画量

単位:トン/年

産業廃棄物の種類		排出抑制に関する事項		自ら行う再生利用に関する事項		自ら行う中間処理に関する事項				自ら行う埋立処分等に関する事項		処理委託に関する事項										
コード	名称	排出量 (前年度実績値の①)		自ら再生利用を行う産業廃棄物の量 (前年度実績値の②+③)		自ら燃回収を行う産業廃棄物の量 (前年度実績値の⑤)		自ら中間処理により減量する産業廃棄物の量 (前年度実績値の⑦)		自ら埋立処分又は海洋投入処分を行う産業廃棄物の量 (前年度実績値の⑧+⑨)		全処理委託量 (前年度実績値の⑩)		優良認定処理業者への処理委託量 (前年度実績値の⑪)		再生利用業者への処理委託量 (前年度実績値の⑫)		認定熱回収業者への処理委託量 (前年度実績値の⑬)		認定熱回収業者以外の熱回収を行う業者への処理委託量 (前年度実績値の⑭)		
		現状	計画	現状	計画	現状	計画	現状	計画	現状	計画	現状	計画	現状	計画	現状	計画	現状	計画	現状	計画	
100	燃え殻	0.000	0.000	0.000	0.000	0.000	0.000	0.000	0.000	0.000	0.000	0.000	0.000	0.000	0.000	0.000	0.000	0.000	0.000	0.000	0.000	
200	汚泥	0.000	0.000	0.000	0.000	0.000	0.000	0.000	0.000	0.000	0.000	0.000	0.000	0.000	0.000	0.000	0.000	0.000	0.000	0.000	0.000	
300	廃油	0.000	0.000	0.000	0.000	0.000	0.000	0.000	0.000	0.000	0.000	0.000	0.000	0.000	0.000	0.000	0.000	0.000	0.000	0.000	0.000	
400	廃酸	0.000	0.000	0.000	0.000	0.000	0.000	0.000	0.000	0.000	0.000	0.000	0.000	0.000	0.000	0.000	0.000	0.000	0.000	0.000	0.000	
500	廃アルカリ	0.000	0.000	0.000	0.000	0.000	0.000	0.000	0.000	0.000	0.000	0.000	0.000	0.000	0.000	0.000	0.000	0.000	0.000	0.000	0.000	
600	廃プラスチック	0.000	0.000	0.000	0.000	0.000	0.000	0.000	0.000	0.000	0.000	0.000	0.000	0.000	0.000	0.000	0.000	0.000	0.000	0.000	0.000	
700	紙くず	0.000	0.000	0.000	0.000	0.000	0.000	0.000	0.000	0.000	0.000	0.000	0.000	0.000	0.000	0.000	0.000	0.000	0.000	0.000	0.000	
800	木くず	52.800	30.000	0.000	0.000	0.000	0.000	0.000	0.000	0.000	0.000	52.800	30.000	0.000	0.000	52.800	30.000	0.000	0.000	0.000	0.000	
900	繊維くず	0.000	0.000	0.000	0.000	0.000	0.000	0.000	0.000	0.000	0.000	0.000	0.000	0.000	0.000	0.000	0.000	0.000	0.000	0.000	0.000	
1000	動植物性残渣	0.000	0.000	0.000	0.000	0.000	0.000	0.000	0.000	0.000	0.000	0.000	0.000	0.000	0.000	0.000	0.000	0.000	0.000	0.000	0.000	
1100	ゴムくず	0.000	0.000	0.000	0.000	0.000	0.000	0.000	0.000	0.000	0.000	0.000	0.000	0.000	0.000	0.000	0.000	0.000	0.000	0.000	0.000	
1200	金属くず	0.000	0.000	0.000	0.000	0.000	0.000	0.000	0.000	0.000	0.000	0.000	0.000	0.000	0.000	0.000	0.000	0.000	0.000	0.000	0.000	
1300	ガラスくず・コンクリートくず及び陶磁器くず	0.000	0.000	0.000	0.000	0.000	0.000	0.000	0.000	0.000	0.000	0.000	0.000	0.000	0.000	0.000	0.000	0.000	0.000	0.000	0.000	
1400	鉛さい	0.000	0.000	0.000	0.000	0.000	0.000	0.000	0.000	0.000	0.000	0.000	0.000	0.000	0.000	0.000	0.000	0.000	0.000	0.000	0.000	
1500	がれき類	2287.820	1500.000	0.000	0.000	0.000	0.000	0.000	0.000	0.000	0.000	2287.820	1500.000	251.600	150.000	2036.220	1350.000	0.000	0.000	0.000	0.000	
1600	動物の糞尿	0.000	0.000	0.000	0.000	0.000	0.000	0.000	0.000	0.000	0.000	0.000	0.000	0.000	0.000	0.000	0.000	0.000	0.000	0.000	0.000	
1700	動物の死体	0.000	0.000	0.000	0.000	0.000	0.000	0.000	0.000	0.000	0.000	0.000	0.000	0.000	0.000	0.000	0.000	0.000	0.000	0.000	0.000	
1800	ばいじん	0.000	0.000	0.000	0.000	0.000	0.000	0.000	0.000	0.000	0.000	0.000	0.000	0.000	0.000	0.000	0.000	0.000	0.000	0.000	0.000	
2020	建設系混合廃棄物(管理型)	56.680	30.000	0.000	0.000	0.000	0.000	0.000	0.000	0.000	0.000	56.680	30.000	0.000	0.000	56.680	30.000	0.000	0.000	0.000	0.000	
合計		2397.300	1560.000	0.000	0.000	0.000	0.000	0.000	0.000	0.000	0.000	2397.300	1560.000	251.600	150.000	2145.700	1410.000	0.000	0.000	0.000	0.000	

※上記に分類できない産業廃棄物がある場合に限り、空欄へ産業廃棄物のコード及び具体的な名称を記入してください。  
 ※数量に関しては、小数点以下3桁表示として記入してください。