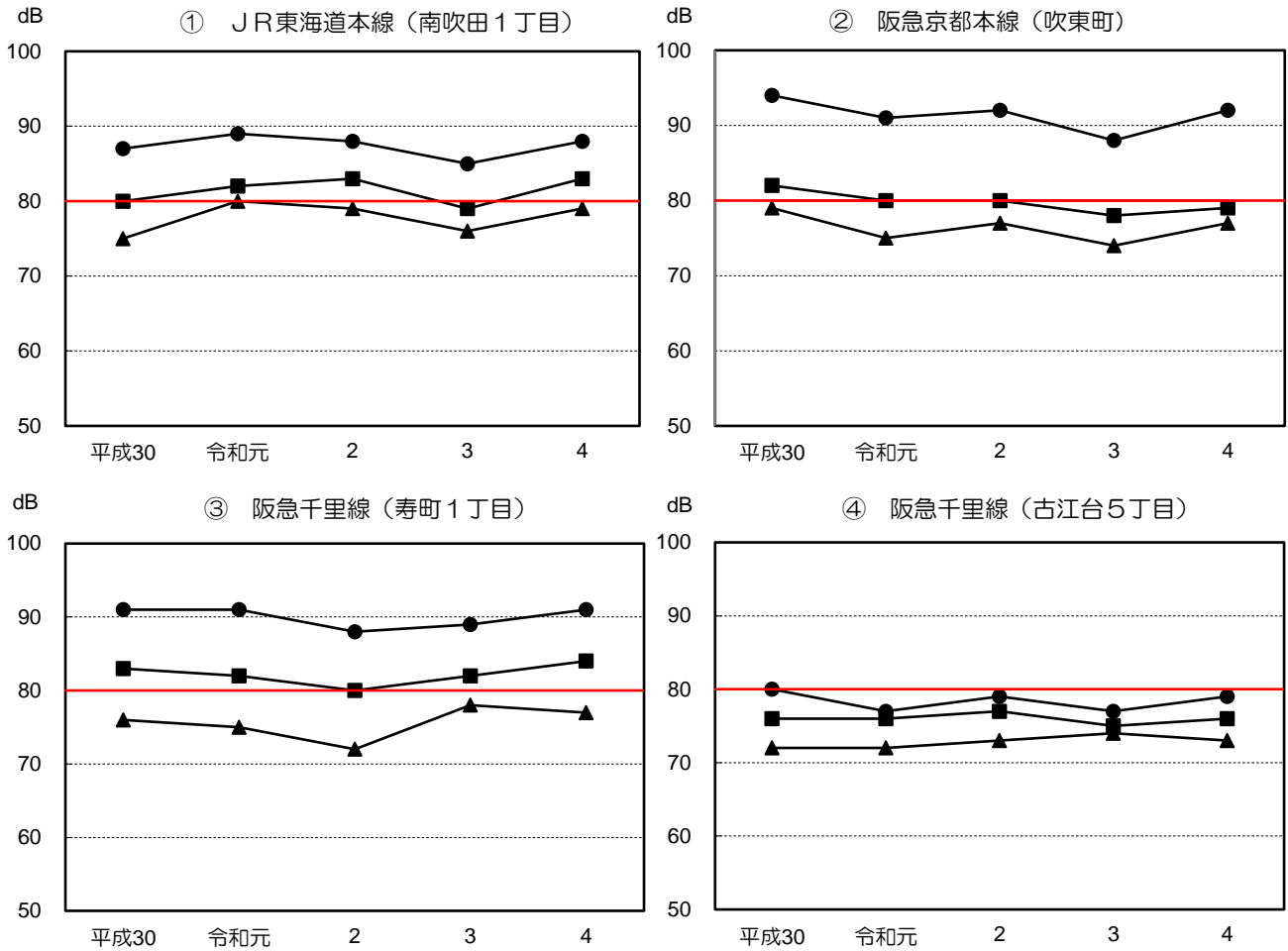
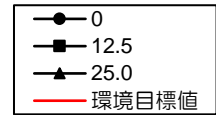


# 鉄軌道騒音の経年変化



路線名	敷地境界からの距離 (m)	年度				
		平成30	令和元	2	3	4
JR東海道本線 (南吹田1丁目)	0	87	89	88	85	88
	12.5	80	82	83	79	83
	25.0	75	80	79	76	79
阪急・京都本線 (吹東町)	0	94	91	92	88	92
	12.5	82	80	80	78	79
	25.0	79	75	77	74	77
阪急・千里線 (寿町1丁目)	0	91	91	88	89	91
	12.5	83	82	80	82	84
	25.0	76	75	72	78	77
阪急・千里線 (古江台5丁目)	0	80	77	79	77	79
	12.5	76	76	77	75	76
	25.0	72	72	73	74	73

(注) 数値は上位半数のピークレベルのパワー平均である。

(注) 阪急・京都本線は、調査地点付近の工事の影響を考慮し、平成28年度から南正雀1丁目から吹東町に調査地点を移設。

令和4年度（2022年度） 鉄軌道騒音調査結果

調査地点番号	路線名 (測定区間) 測定地点	測定本数	敷地境界から 軌道までの 距離 (m)	敷地境界 からの距離 (m)	上位半数の ピークレベルの パワー平均 (dB)	平均速度 (km/時)
1	JR東海道本線 (吹田－東淀川) 南吹田1丁目	20	南行まで 4.0	0	88	101
				12.5	83	
				25.0	79	
2	阪急・京都本線 (正雀－相川) 吹東町	20	北行まで 6.0	0	92	102
				12.5	79	
				25.0	77	
3	阪急・千里線 (吹田－下新庄) 寿町1丁目	20	南行まで 4.4	0	91	34
				12.5	84	
				25.0	77	
4	阪急・千里線 (北千里－山田) 古江台5丁目	20	北行まで 6.0	0	79	73
				12.5	76	
				25.0	73	