

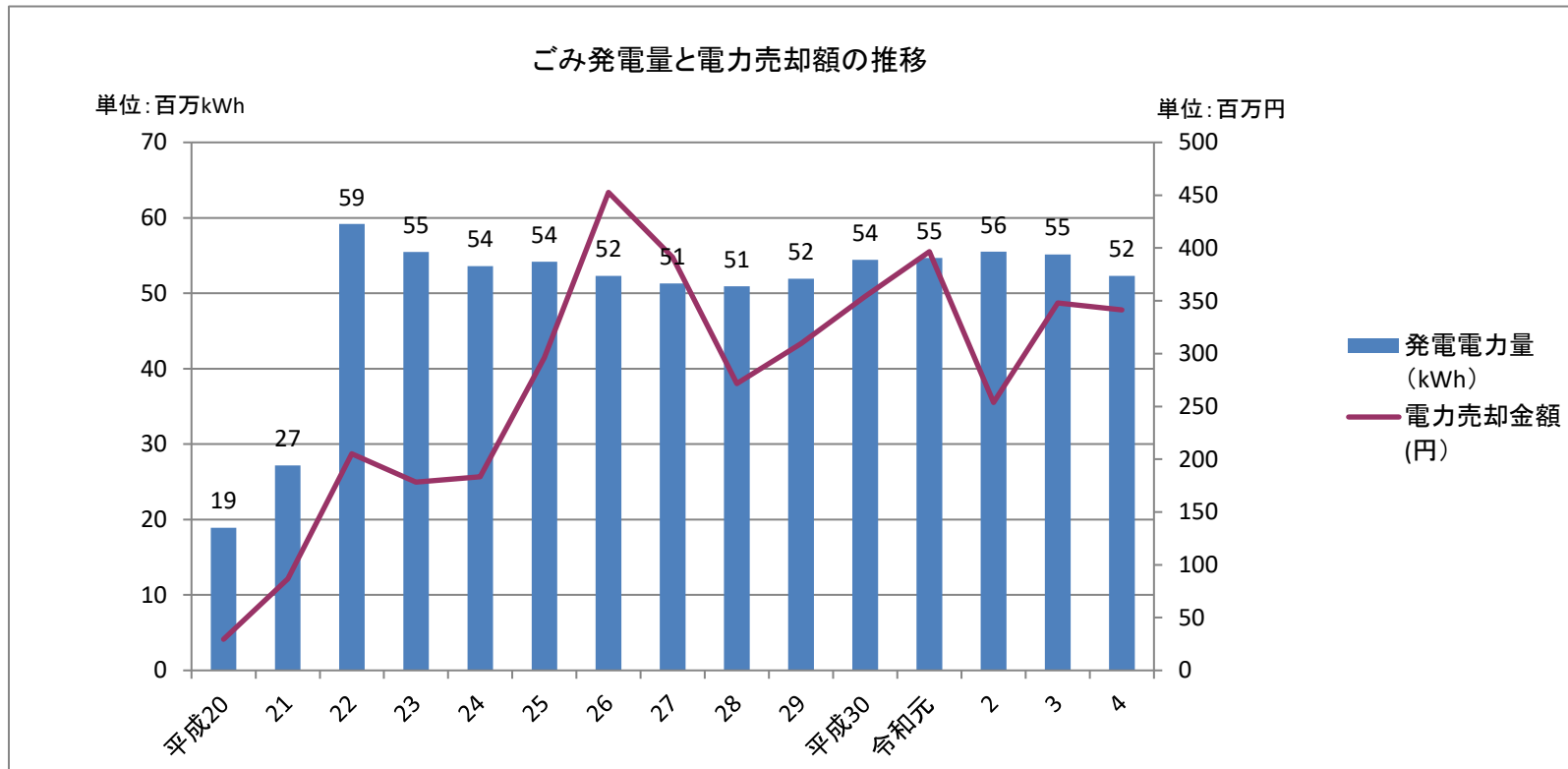
ごみ発電量

	発電電力量 (kWh)	電力会社への 逆送電力量 (kWh)	電力会社への 売却電力量 (kWh)	電力売却金額 (円)	逆送分を含む 節電金額 (円)
平成20年度 (2008年度)	18,930,600	4,065,400	4,065,400	29,473,926	173,479,016
平成21年度 (2009年度)	27,159,257	10,507,539	10,507,539	86,735,881	138,204,639
平成22年度 (2010年度)	59,172,921	27,634,017	27,634,017	204,987,160	484,757,454
平成23年度 (2011年度)	55,485,764	23,532,957	23,532,957	178,280,809	482,259,352
平成24年度 (2012年度)	53,616,296	22,312,999	22,312,999	183,373,386	500,473,491
平成25年度 (2013年度)	54,179,566	23,035,811	23,035,811	296,143,765	719,072,722
平成26年度 (2014年度)	52,302,658	22,007,744	22,007,744	452,664,483	903,808,712
平成27年度 (2015年度)	51,294,159	21,231,810	21,231,810	391,300,254	842,237,485
平成28年度 (2016年度)	50,931,799	19,976,610	19,976,610	271,608,117	682,020,941
平成29年度 (2017年度)	51,940,588	21,416,580	21,416,580	309,458,704	756,547,191
平成30年度 (2018年度)	54,448,025	26,091,260	26,091,260	354,290,596	801,709,046
令和元年度 (2019年度)	54,671,556	28,914,410	28,914,410	396,461,437	780,219,874
※ 令和2年度 (2020年度)	55,533,195	25,240,690	19,772,990	253,613,085	720,758,293
令和3年度 (2021年度)	55,160,885	27,520,180	27,149,420	347,953,179	683,171,087
令和4年度 (2022年度)	52,292,408	23,342,470	23,093,960	341,460,756	992,603,557

* 平成21年12月14日までは旧清掃工場（北工場）で発電

* 平成26年度から入札により売却先を決定

※電力会社への売却電力量（kWh）について、令和2年度より売却電力量に係る歳入を地方自治法施行令第142条に基づき、納入通知書の納期の末日の属する年度の歳入予算科目として処理しているため、逆送電力量と異なっています。



- * 平成21年12月14日までは旧清掃工場（北工場）で発電
- * 平成26年度から入札により売却先を決定