

記号	名称	特記	事項
	防災監視盤	特記参照	自立盤
	誘導灯信号装置	電気工事	
	中央監視盤	電気工事	
	空調集中コントローラー	空調工事	
	電気錠制御盤	建築工事	
	ELV制御盤	ELV工事	
	表示盤	R型副表示	
	中継器盤	端子付	
	発信機	P型1級(アドレス方式)	フラット型表示灯付 消火設備に収納する取付加工は衛生工事とする
	発信機	P型1級(アドレス方式)	屋外型 フラット型表示灯付 消火設備に収納する取付加工は衛生工事とする
	地区音響装置	DC24V, 8mA, ダイオード内蔵	
	機器収容箱	消火栓箱組込型	◎◎ 収容
	機器収容箱	消火栓箱組込型 防滴型	◎◎ 収容
	機器収容箱	露出型 縦型	◎◎ 収容
	機器収容箱	露出型 防滴型 縦型	◎◎ 収容
	機器収容箱	露出型	XX 収容
	差動式分布型検出器	2種	
	空気管	メッセージャー付 取付金具付	
	空気管	引込箇所	
	赤外線式スポット型感知器	炎感知式 DC24V, 100mA 壁面取付	
	差動式スポット型感知器		特記参照
	差動式スポット型感知器	防水型	特記参照
	定温式スポット型感知器	防塵型	特記参照
	定温式スポット型感知器	防水型	特記参照
	光電式スポット型感知器		特記参照
	光電式スポット型感知器	ガード付	特記参照
	光電式スポット型感知器	側面点検 BOX付	特記参照
	光電式スポット型感知器		特記参照
	自動閉鎖装置	防火戸閉鎖用 フッチ式 DC24V 0.1A	
	危害防止用連動中継器	防火シャッター用 DC24V 0.5A以下	建築工事
	自動閉鎖装置	シートシャッター閉鎖用 DC24V 0.4A以下	建築工事
	自動閉鎖装置	防煙ダンパー閉鎖用モーター復帰式 DC24V 0.4A以下	空調工事
	自動開放装置	排煙口開放用 モーター復帰式 DC24V 0.4A以下	空調工事
	自動開放装置	排煙窓開放用 DC24V 0.4A以下	建築工事
	ガス漏れ検知器	天井型 検知区域警報装置内蔵 DC24V	
	工業用ガス漏れ検知器	天井型 検知部	
	工業用ガス漏れ検知器	2点式 制御部	
	排煙機制御盤	設備工事	
	排煙換気窓制御盤	設備工事	
	泡アフォーム弁	設備工事	
	消火栓制御盤	衛生工事	
	泡ポンプ制御盤	設備工事	
	配管配線	天井いんべい	
	配管配線	ケーブル線	
	配管配線	立上り、引下げ、素通し	
	ジョイントボックス		
	アルボックス		
	シーリングフィッティング	コンパウンド充填	
	専用終端器		
	警戒区域境界線		
	警戒区域番号		フロア番号
	発信機番号		フロア番号
	アフォーム弁番号	泡用	フロア番号
	連動回路番号	防排煙連動用感知器用	フロア番号
	制御回路番号	防火戸・シャッター・シートシャッター用	フロア番号
	制御回路番号	防煙ダンパー用	フロア番号
	警戒区域番号	ガス漏れ用	フロア番号
	制御回路番号	排煙口用	フロア番号
	表示回路番号	排煙窓用	フロア番号
	防火区画貫通処理材	国土交通大臣認定品	

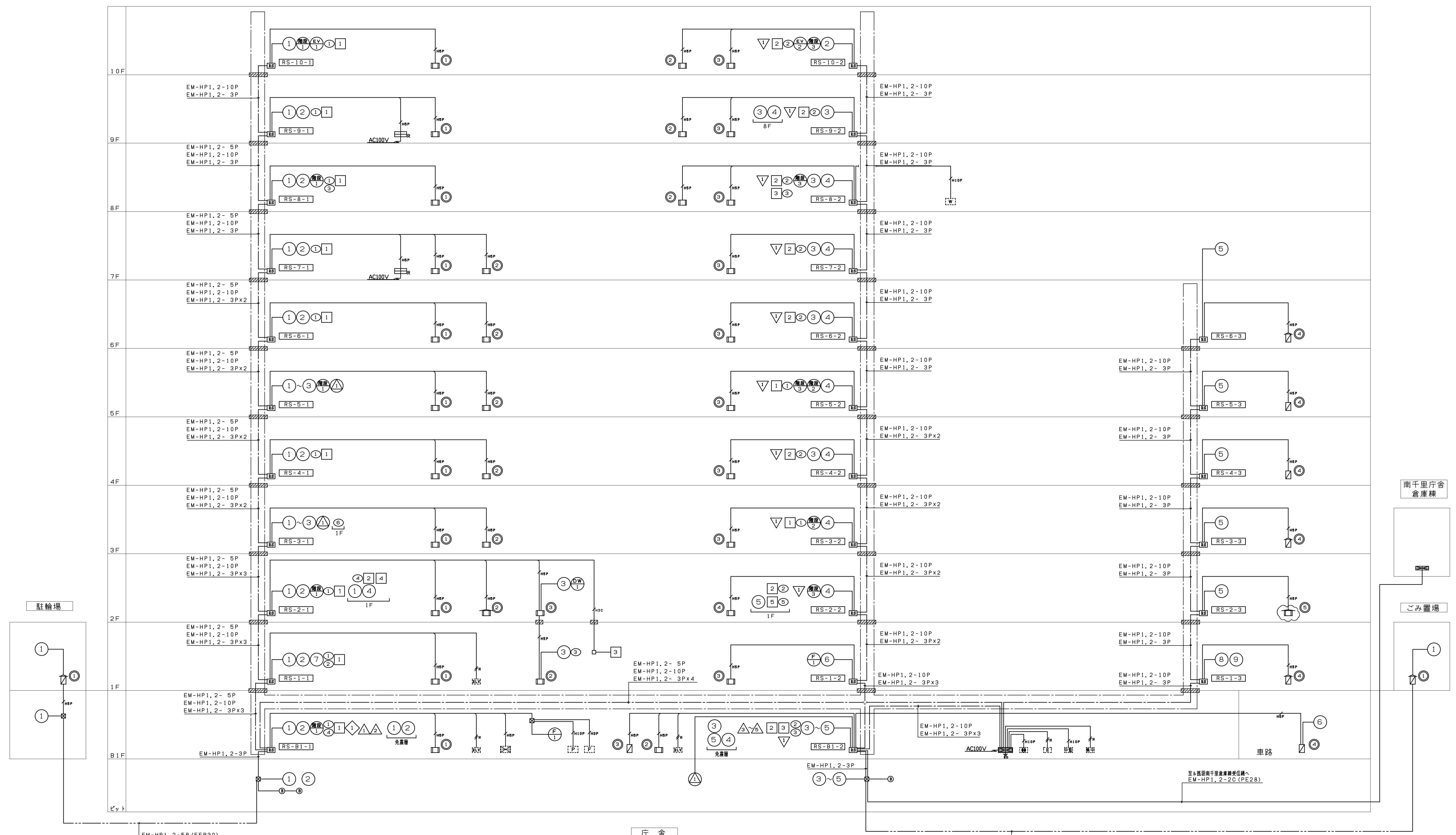
特記

- 1) 防災監視盤の仕様は下記の通り。
- ・自立盤
  - ・a) 火災受信盤
- <ハードウェア仕様>
- ・種別 - GR型受信機(アナログ式、自動試験機能付)
  - ・主電源 - AC100V 50/60Hz
  - ・予備電源 - DC24V Ni-cd蓄電池
  - ・アドレス数 - 2040アドレス(255アドレス×8系統)
  - ・表示器
    - メッセージ表示 バックライト付カラー液晶パネル(10、4型)
    - 表示色 256色
    - 表示文字 JIS第1、2水準
    - 表示内容 火災(注意表示含む) 防排煙・ガス漏れ・諸警報・他
  - ・操作 - バックライト付カラー液晶タッチパネル方式+ハードスイッチ
  - ・主音響 - スピーカ(音声合声方式)
  - ・移報
    - 火災代表 : 無電圧 c接点2点(DC30V, 1A)
    - 発信機代表 : 無電圧 a接点1点(DC30V, 1A)
    - ガス漏れ代表 : 無電圧 c接点1点(DC30V, 1A)
    - 各種任意代表 : 無電圧 c接点13点(DC30V, 1A)
    - 各種任意 : 無電圧 a接点30点(DC30V, 1A)
  - ・入力 - P入力(無電圧 a接点)×10点
  - ・リアル移報 - RS-485(R型表示盤用他)
  - ・プリンタ - 漢字プリンタ(内蔵タイプ)
  - ・組込品
    - 接点移報 : 無電圧 a接点×30点(DC30V, 1A)
    - 直流電源装置(防排煙用) - DC24V, 3A(2A+1A)出力
- <ソフトウェア仕様>
- ・トレンド表示機能
  - ・履歴機能
    - ・最新20報(注意表示又は火災)
      - イ) 過去10分間のトレンドグラフ表示
      - ロ) 月間履歴表示(最小~最大/日)
    - ・任意月間履歴表示(最小~最大/日)
  - ・モニタリング機能
    - アナログ感知器の煙濃度又は、温度をグラフ表示する。
    - PA感知器の煙濃度又は、温度の現在値を表示する。
  - ・火災柱状判断機能
  - ・操作手順表示機能
  - ・操作ガイダンス機能及び取扱説明機能
  - ・感度切替機能(ブロック設定、個別設定及びスケジュール運行)
  - ・データ変更機能
- 軽微な工事でのアナログ式感知器のデータ設定変更が画面上(タッチパネル)で修正操作可能
- 2) 防災監視盤の表示内訳は下記の通り。
- a) 火災受信盤
- | 内 容          | 回 線   | ア ド レ ス |
|--------------|-------|---------|
| 自火報          | 3L    | 6AD     |
| 自動試験機能付感知器   | 736L  | 736AD   |
| 発信機          | 43L   | 43AD    |
| ベル鳴動用        | 33L   | 33AD    |
| 泡消火放出        | 2L    |         |
| 消火栓ポンプ運転     | 1L    |         |
| 消火栓ポンプ故障     | 1L    |         |
| 消火栓呼水槽減水     | 1L    |         |
| 消火水槽満水       | 1L    |         |
| 消火水槽減水       | 1L    |         |
| 消火補給水槽満水     | 1L    |         |
| 消火補給水槽減水     | 1L    |         |
| 泡消火ポンプ運転     | 1L    |         |
| 泡消火ポンプ故障     | 1L    |         |
| 泡消火呼水槽減水     | 1L    |         |
| 排煙窓          | 10L   |         |
| 南千里庁倉庫庫庫火災表示 | 1L    |         |
| 排煙換気窓制御盤表示   | 9L    |         |
| SC11作動・故障表示  | 134L  | 54AD    |
| ガス漏れ         | 3L    | 3AD     |
| 防煙ダンパー       | 24L   | 19AD    |
| 防煙口          | 5L    | 4AD     |
| 排煙機起動        | 1L    | 1AD     |
| 排煙機運転        | 1L    |         |
| 排煙機故障        | 1L    | 1AD     |
| ELV制御盤への火災信号 | 3L    |         |
| 排煙換気窓制御盤火災信号 | 1L    | 4AD     |
| 今 回 合 計      | 1021L | 904AD   |
- b) 接点移報
- | 移 報 先    | 点 数 |
|----------|-----|
| 中央監視盤    | 11L |
| 誘導灯信号装置  | 11L |
| 電気錠制御盤   | 1L  |
| 空調集中リモコン | 1L  |
| 予 備      | 36L |
| 合 計      | 60L |
- 3) 中継器1個あたりの仕様は下記の通り。
- ・自動試験機能付感知器 : 1回線/1アドレス
  - ・ガス漏れ用中継器 : 4回線/1アドレス
  - ・監視用中継器 : 4回線/1アドレス
  - ・防排煙用中継器 : 4回線/1アドレス
  - ・防排煙用中継器(遠隔復帰付) : 2回線/1アドレス
  - ・ベル用中継器(自動試験機能付) : 1回線/1アドレス
  - ・発信機(アドレス方式) : 1回線/1アドレス
  - ・火報用中継器 : 8回線/2アドレス
  - ・移報用中継器(アダプタ4個込) : 4回線/1アドレス
- 4) 表示盤仕様は下記の通り。
- ・主電源 - AC100V
  - ・予備電源 - DC24V 0.45AH
  - ・表示 - バックライト付液晶パネル
  - ・警報 - 音声警報
  - ・回線 - 受信機全表示又は一部表示(諸表示部除く)
  - ・形状 - 壁掛型
  - ・通話 - 防災監視盤からの呼出し機能付(ハンズフリー)
- 5) 、、の仕様は下記の通り。
- ・型式 - 光電アナログ式スポット型感知器
  - ・自動試験機能付
  - ・自動汚れ感度補正機能付
  - ・発報レベル
    - 煙濃度5.2%/m:注意表示
    - 煙濃度10%/m:火災表示(2種相当)
    - ※5.2%/m~17%/mの範囲内で火災感度変更が可能
    - 煙濃度17%/m:防排煙設備連動(3種相当)
  - ・イオン領域検出型
- 6) の仕様は下記の通り。
- ・型式 - 光電アナログ式スポット型感知器
  - ・自動試験機能付
  - ・自動汚れ補正機能付
  - ・発報レベル
    - 煙濃度17%/m:防排煙設備連動(3種相当)
    - ※2.6%/m~17%/mの範囲内で感度変更が可能
  - ・イオン領域検出型
- 7) の仕様は下記の通り。
- ・型式 - 熱アナログ式スポット型感知器
  - ・自動試験機能付
  - ・発報レベル
    - 55℃:注意表示
    - 65℃:火災表示(特種相当)
    - ※45℃~85℃の範囲内で感度変更が可能
- 8) 、の仕様は下記の通り。
- ・型式 - 差動式スポット型感知器
  - ・種別 - 2種
  - ・自動試験機能付
  - ・アドレス方式
- 9) の仕様は下記の通り。
- ・型式 - 定温式スポット型感知器
  - ・種別 - 1種70℃
  - ・自動試験機能付
- 10) 地区警報は出火階直上階鳴動方式とする。(拡大警報に移行)
- 11) 防災監視盤より排煙口開放確認時に排煙機制御盤へ起動信号(有電圧 a接点 DC24V)を供給し、同盤より確認信号(運転表示)及び故障信号を受けるものとする。
- 12) 防災監視盤より下記の設備盤へ移報を行う。(現地で無電圧・有電圧の確認をすること)
- | 設備盤名称    | 信号種別   | 点 数 | 経 由   |
|----------|--------|-----|-------|
| 中央監視盤    | 随時火災信号 | 11  | 信号交換盤 |
| 電気錠制御盤   | 火災一括信号 | 1   | 信号交換盤 |
| 誘導灯信号装置  | 随時火災信号 | 11  | 信号交換盤 |
| ELV制御盤   | 火災一括信号 | 3   | 中継器盤  |
| 排煙換気窓制御盤 | 火災一括信号 | 1   | 中継器盤  |
- ※指定がある場合を除き、受信機から上記設備への移報停止が行えるものとする。
- 13) 中継器盤内には、階ごとかつ3000㎡以下ごとに短絡部切離用中継器(ジョークットスイッチ)を設け、主信号線及び制御線短絡時に設備全体に波及しないよう切り離しを行うものとする。
- 14) 煙感知器用点検ボックス(エレベータ昇降路用)の設置において、以下の工事区分はエレベータ工事とする。
- ・エレベータ連動停止用スイッチ(スイッチ、取り付け、結線、試験)
  - ・注意喚起シール(シール、貼り付け)
- 15) 連動関係表
- | 設備名               | 連動及び制御     |       | 連 動 感 知 器 |    | 遠 隔 |    | 表 示 |    |
|-------------------|------------|-------|-----------|----|-----|----|-----|----|
|                   | 自火報        | 専用感知器 | 起動        | 復帰 | 作動  | 復帰 | 作動  | 復帰 |
| 防煙・シャッター・シートシャッター | ○          | ○     | ○         | ○  | ○   | ○  | ○   | ○  |
| 防煙ダンパー            | ○          | ○     | ○         | ○  | ○   | ○  | ○   | ○  |
| 排煙口               |            | ○     |           | ○  | ○   | ○  | ○   | ○  |
| 排煙窓               |            |       |           |    | ○   | ○  | ○   | ○  |
| 空調機               | 自火報信号により停止 |       |           |    |     |    |     |    |
| 排煙機               | 排煙口開放時に起動  |       |           |    |     |    |     |    |
- ※モーター復帰式の起動はソレノイド式、復帰はモーター式とし、復帰表示は作動表示灯の消灯による。
- 16) 危害防止用連動中継器の取り付けは建築(シャッター)工事とし、当該中継器への常用電源AC100V供給は別途電気工事とする。
- 17) 防災監視盤には「8階排煙換気窓制御盤より排煙窓開表示(9点)」を表示する。

- 17) 特記なき配管配線は下記の通りとする。但し、二重天井内はケーブル配線とし、貫通部分は配管保護とする。
- EM-AE 1.2-2C(PF16)
  - EM-AE 1.2-4C(PF16)
  - EM-HP 1.2-2C(PF16)
  - EM-HP 1.2-2C(PF16)
  - EM-HP 1.2-2C(16)
  - EM-HP 1.2-2C(PF16)
  - EM-HP 1.2-2C(PF16)
  - EM-HP 1.2-2C(PF16)
  - EM-HP 1.2-2C(PF16)
  - EM-HP 1.2-4C(PF16)
  - EM-HP 1.2-2C(PF16)
  - EM-HP 1.2-3C(PF16)
  - EM-HP 1.2-3C(PF16)
  - EM-HP 1.2-3P(PF22)
  - EM-HP 1.2-3P(PF22)
  - EM-HP 1.2-2C(PF16)
  - EM-HP 1.2-10P(PF28)
  - EM-AE 1.2-4C(PF16)
  - EM-AE 1.2-4C(PF16)
  - EM-AE 1.2-4C(PF16)
  - EM-AE 1.2-2C
  - EM-AE 1.2-4C
  - EM-HP 1.2-2C
  - EM-HP 1.2-2C
  - EM-HP 1.2-2C
  - EM-HP 1.2-2C
  - EM-HP 1.2-2C
  - EM-HP 1.2-3C
  - EM-HP 1.2-3C
  - EM-HP 1.2-3C
  - EM-HP 1.2-3P
  - EM-HP 1.2-3P
  - EM-HP 1.2-2C
  - EM-HP 1.2-10P
  - EM-AE 1.2-4C
  - EM-AE 1.2-4C
  - EM-AE 1.2-4C



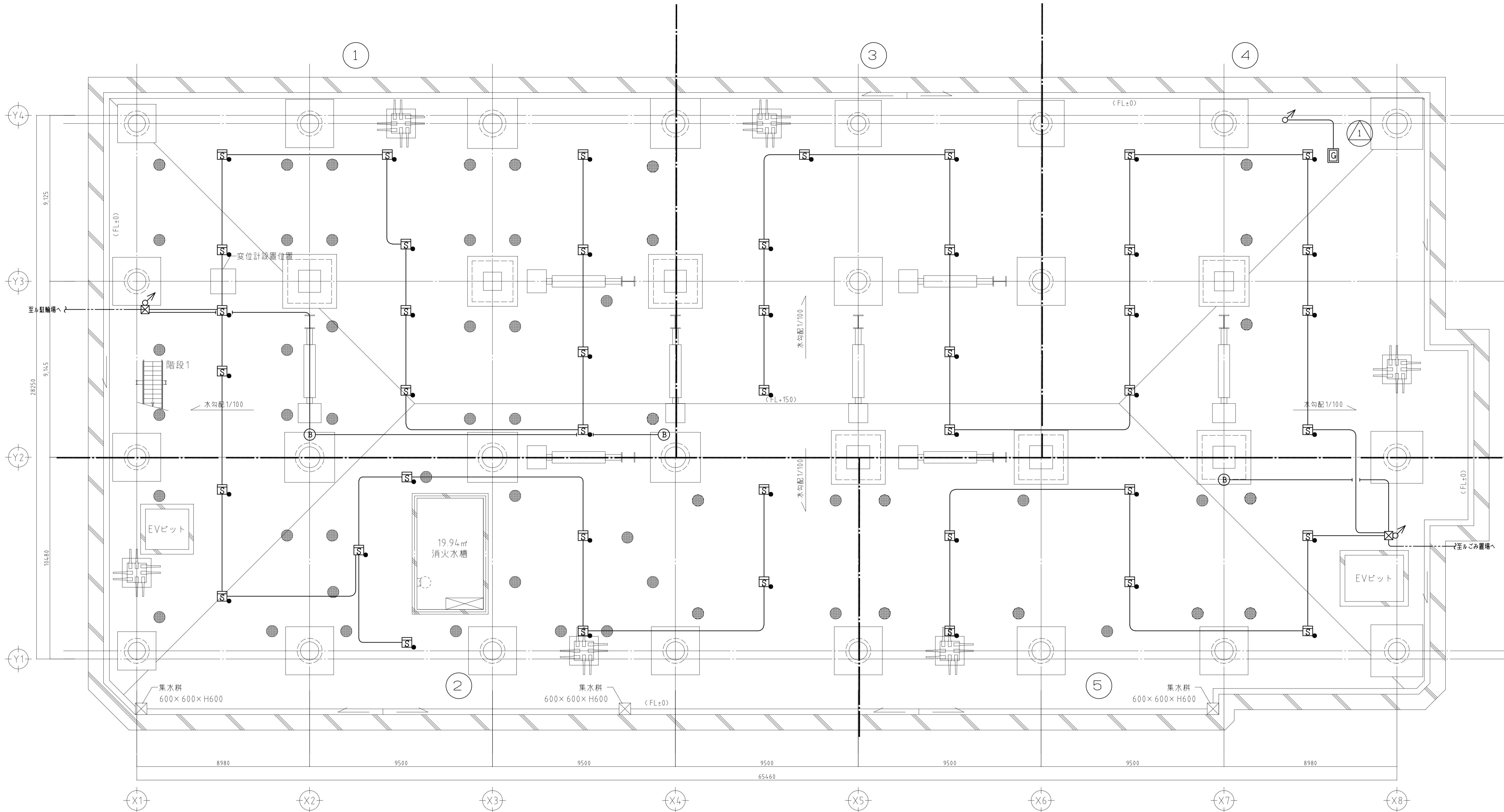
記号	配管配線
EM-HP1.2-2C	EM-HP1.2-2C (PF16)
EM-HP1.2-3C	EM-HP1.2-3C (PF16)
EM-HP1.2-3P	EM-HP1.2-3P (PF22)
EM-HP1.2-5P	EM-HP1.2-5P (PF22)
EM-HP1.2-10P	EM-HP1.2-10P (PF28)



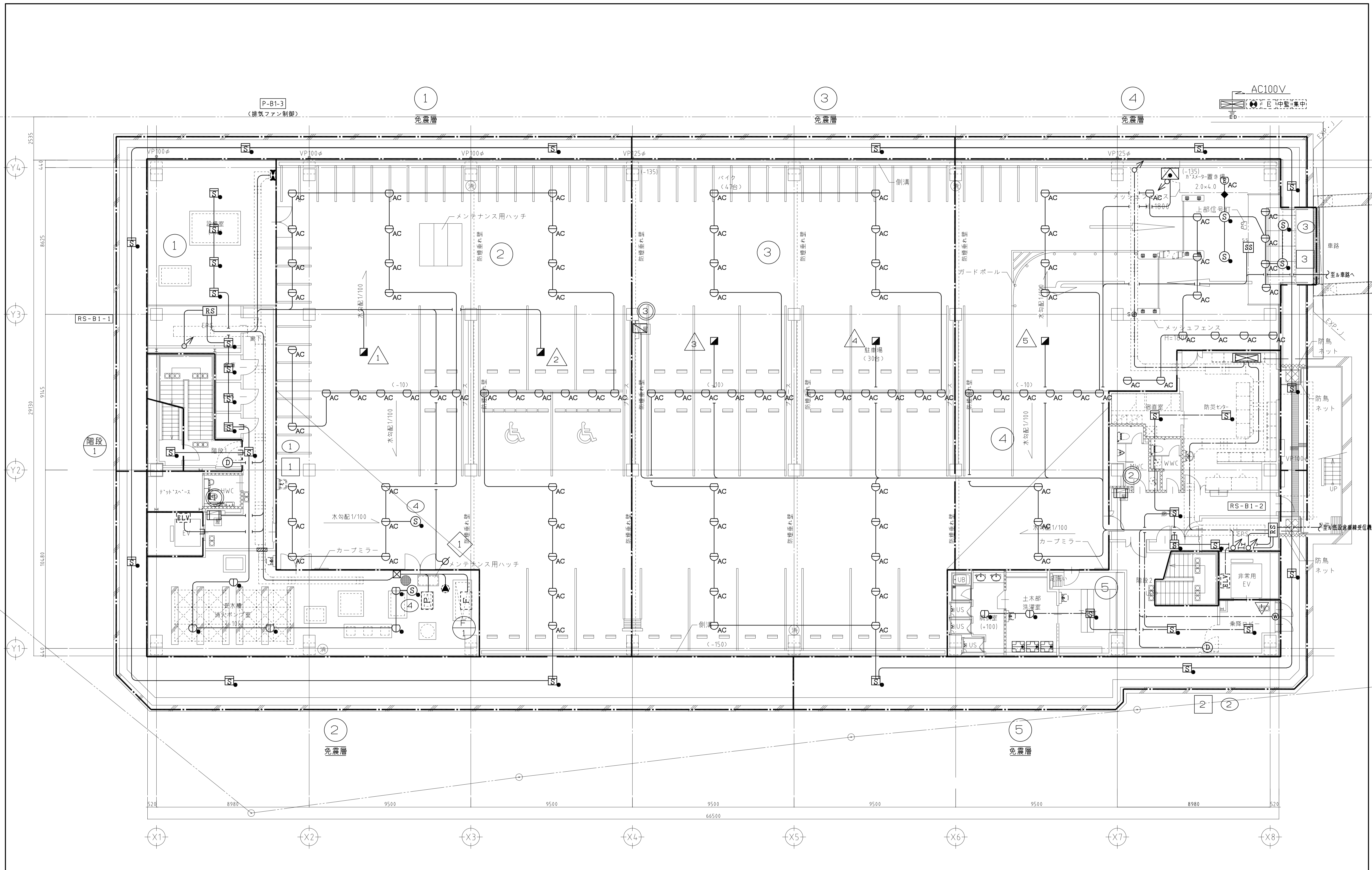
設備幹線系統図

質疑No. 215 417 742 962 1235 1714

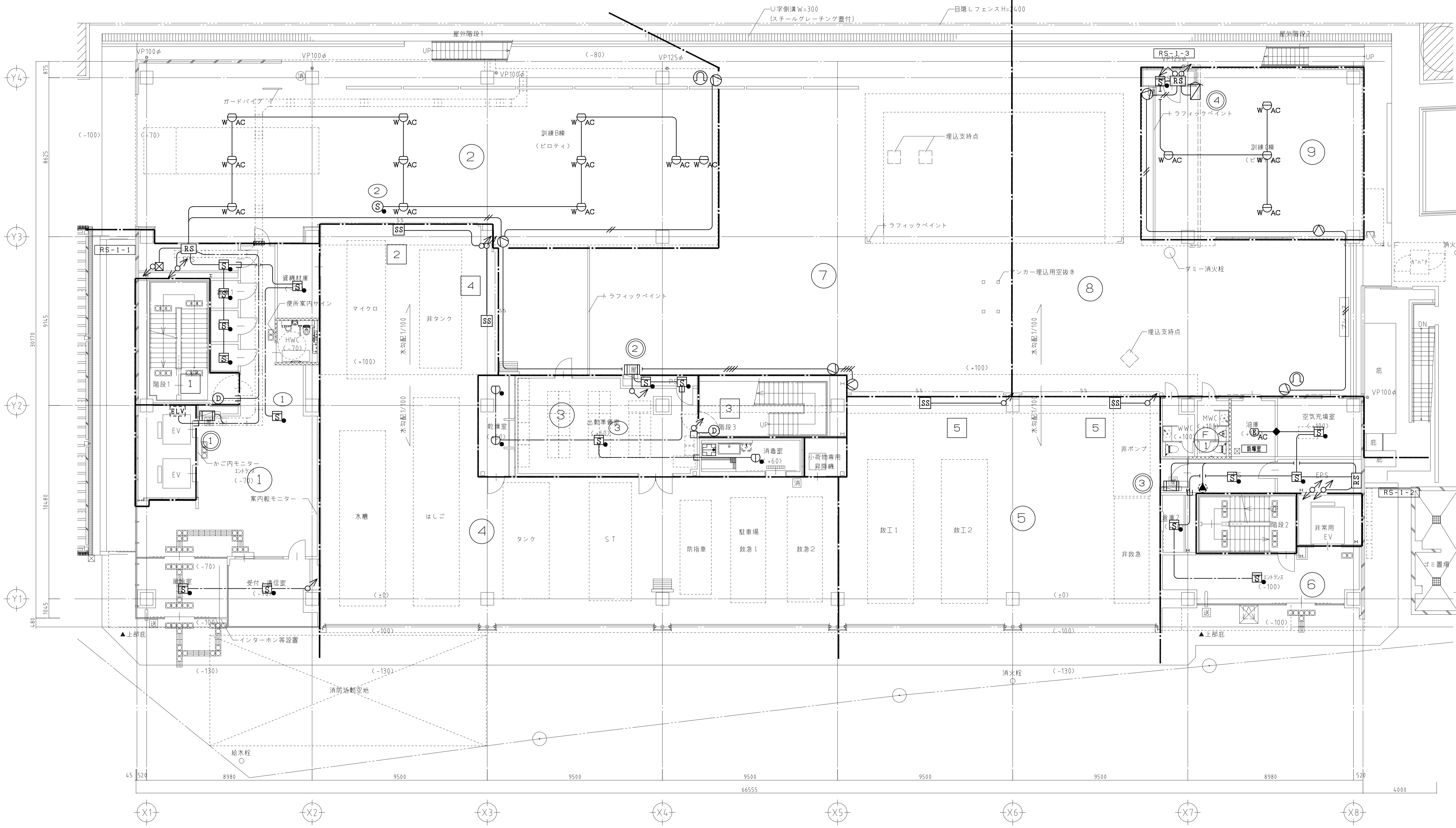
工事名	吹田市北部消防庁舎等複合施設建設工事		
図面名	自動火災報知設備 系統図		
設計		縮尺	-
		図面番号	E-164
	令和 年 月 日		



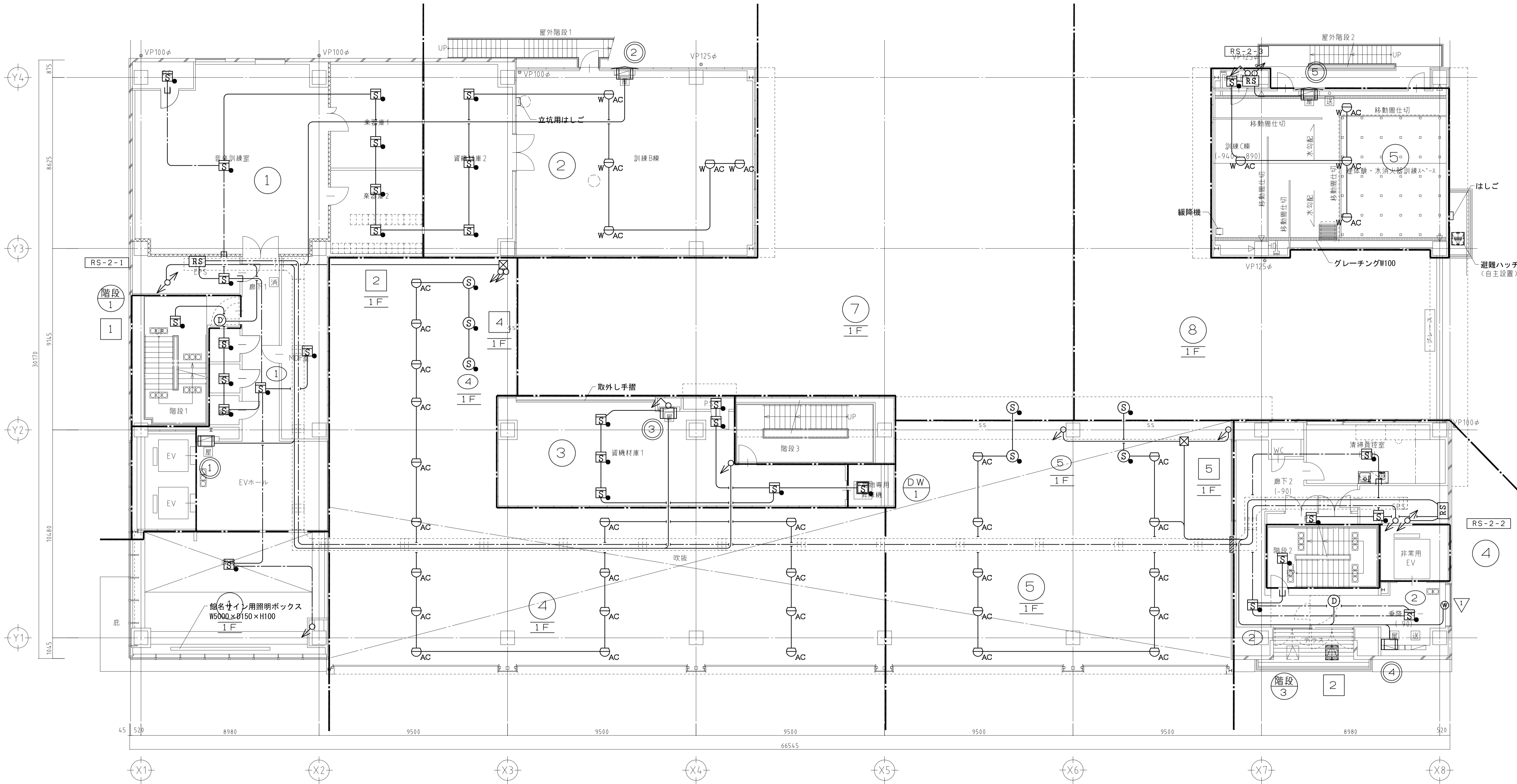
工事名	吹田市北部消防庁舎等複合施設建設工事		
図面名	自動火災報知設備 免震層平面図	縮尺	1/100
設計		図面番号	E-165
	令和 年 月 日		



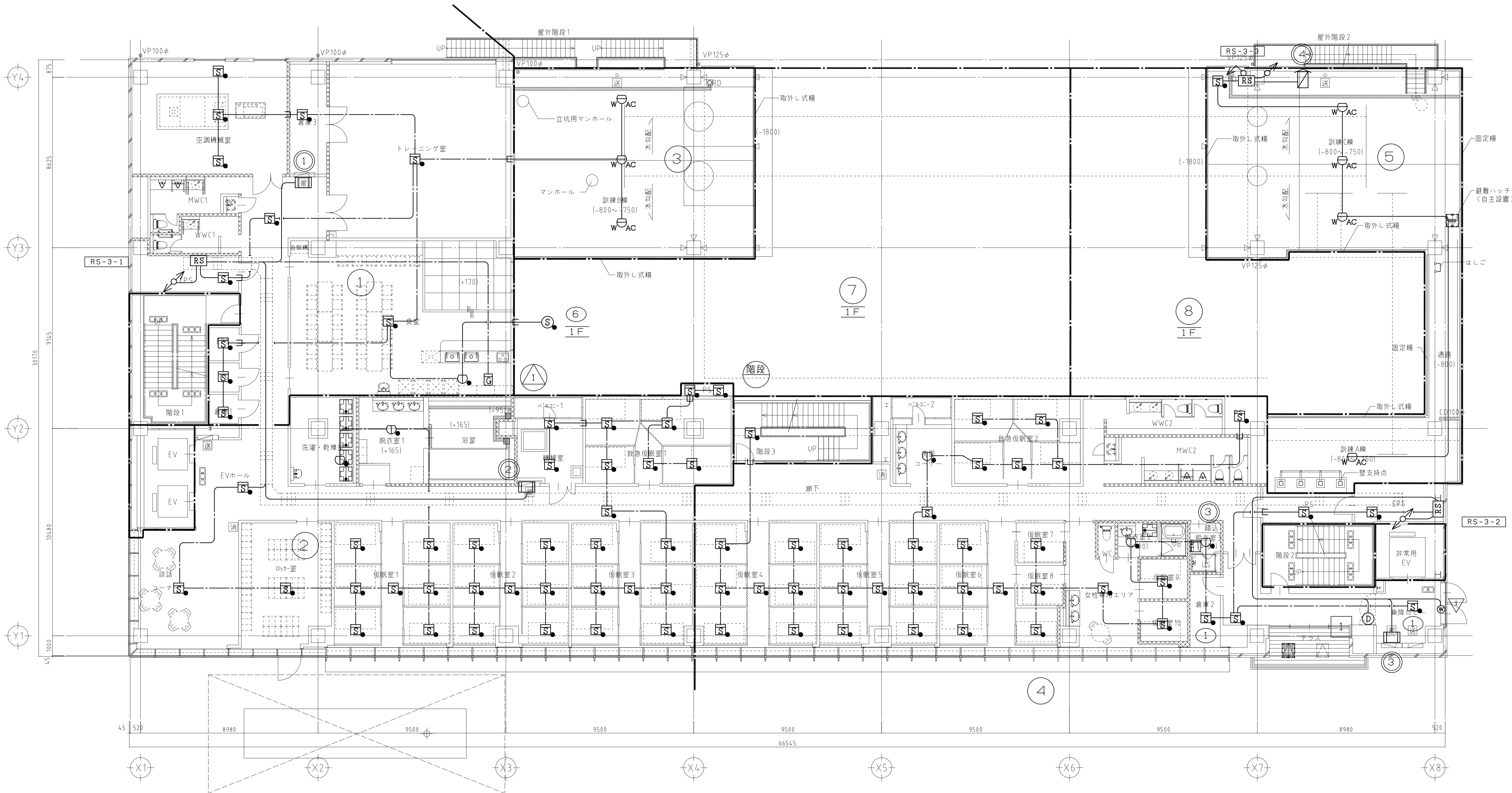
工事名	吹田市北部消防庁舎等複合施設建設工事		
図面名	自動火災報知設備 地下1階平面図		
設計	縮尺	1/100	
	図面番号	E-166	
令和 年 月 日			



工事名	吹田市北部消防庁舎等複合施設建設工事		
図面名	自動火災報知設備 1階平面図		
設計	縮尺	1/100	
	図面番号	E-167	
令和 年 月 日			

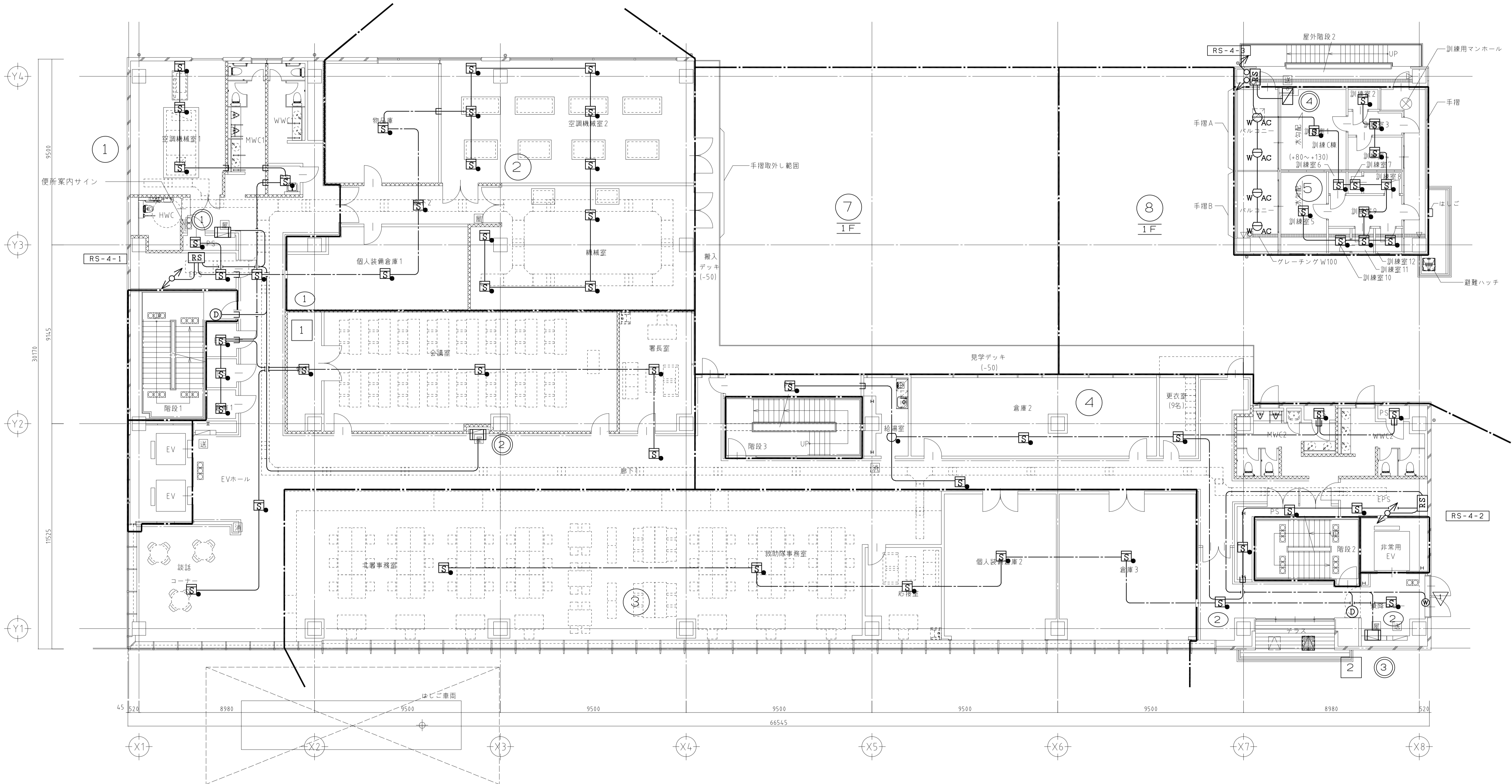


工事名	吹田市北部消防庁舎等複合施設建設工事		
図面名	自動火災報知設備 2階平面図		
設計	縮尺	1/100	
	図面番号	E-168	
令和 年 月 日			

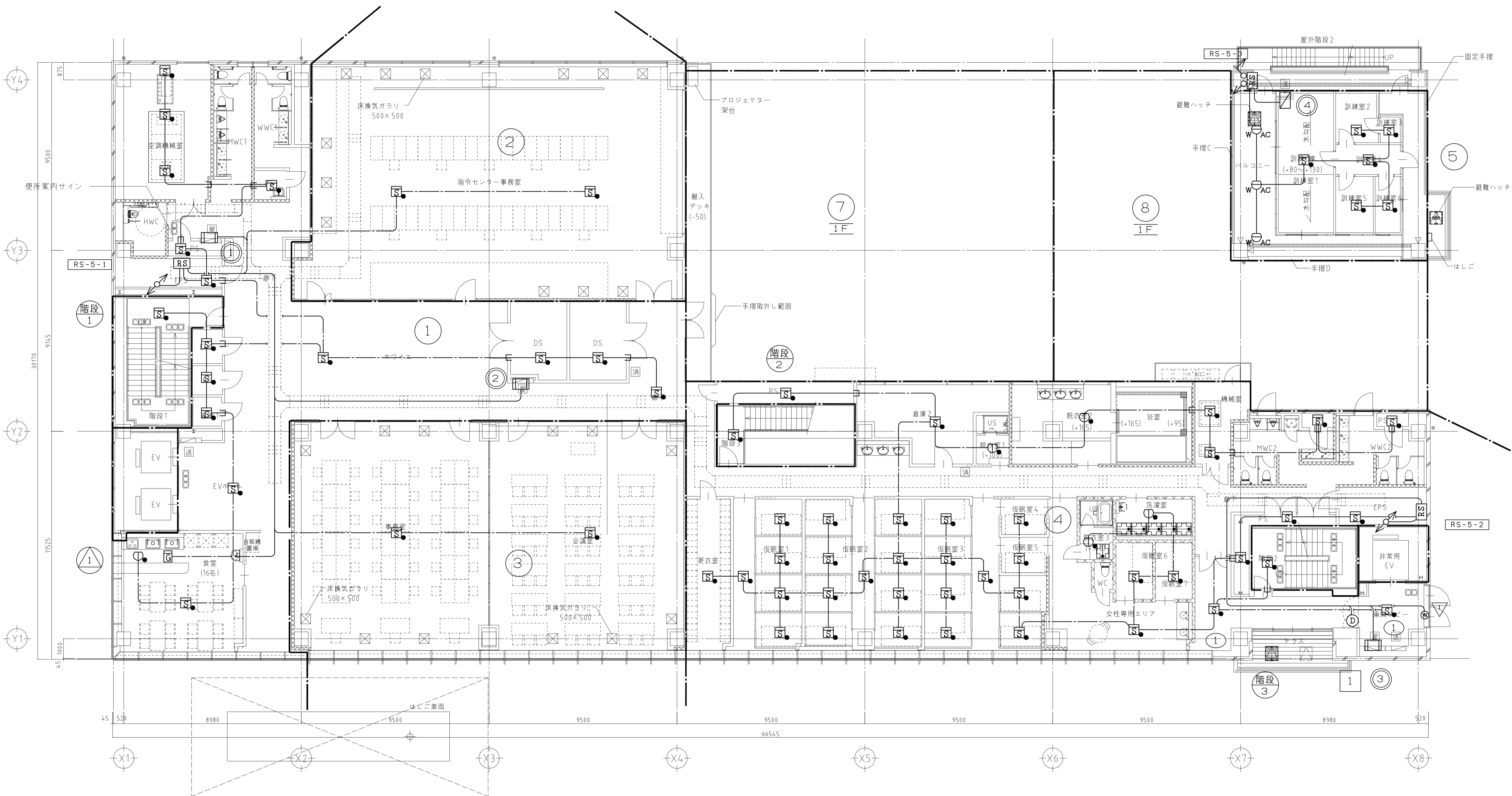


工事名	吹田市北部消防庁舎等複合施設建設工事		
図面名	自動火災報知設備 3階平面図		
設計	縮尺	1/100	
	図面番号	E-169	
令和 年 月 日			

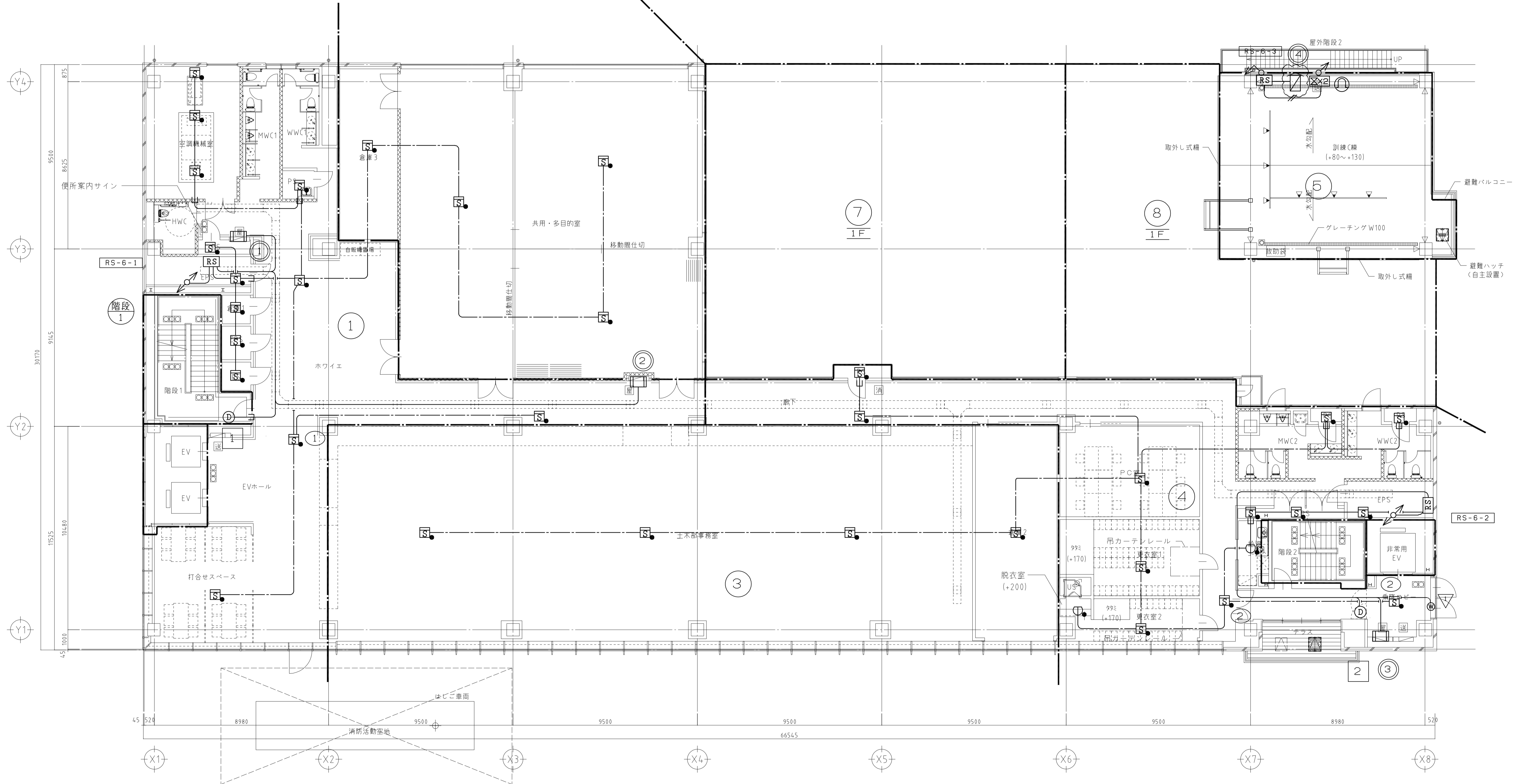




工事名	吹田市北部消防庁舎等複合施設建設工事			
図面名	自動火災報知設備 4階平面図		縮尺	1/100
設計	令和 年 月 日		図面	E-170
			番号	



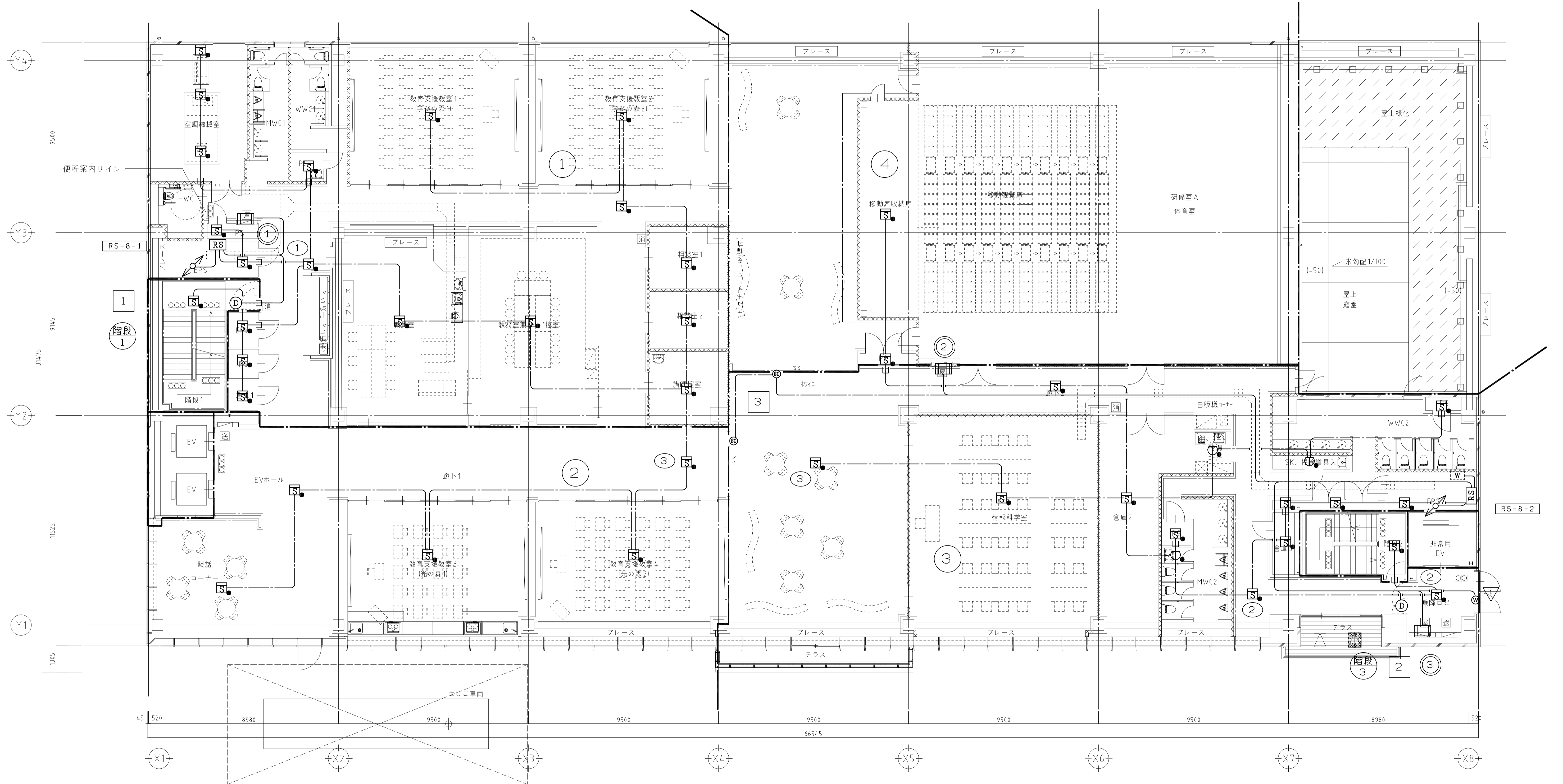
工事名	吹田市北部消防庁舎等複合施設建設工事			
図面名	自動火災報知設備 5階平面図		縮尺	1/100
設計	令和 年 月 日		図面番号	E-171



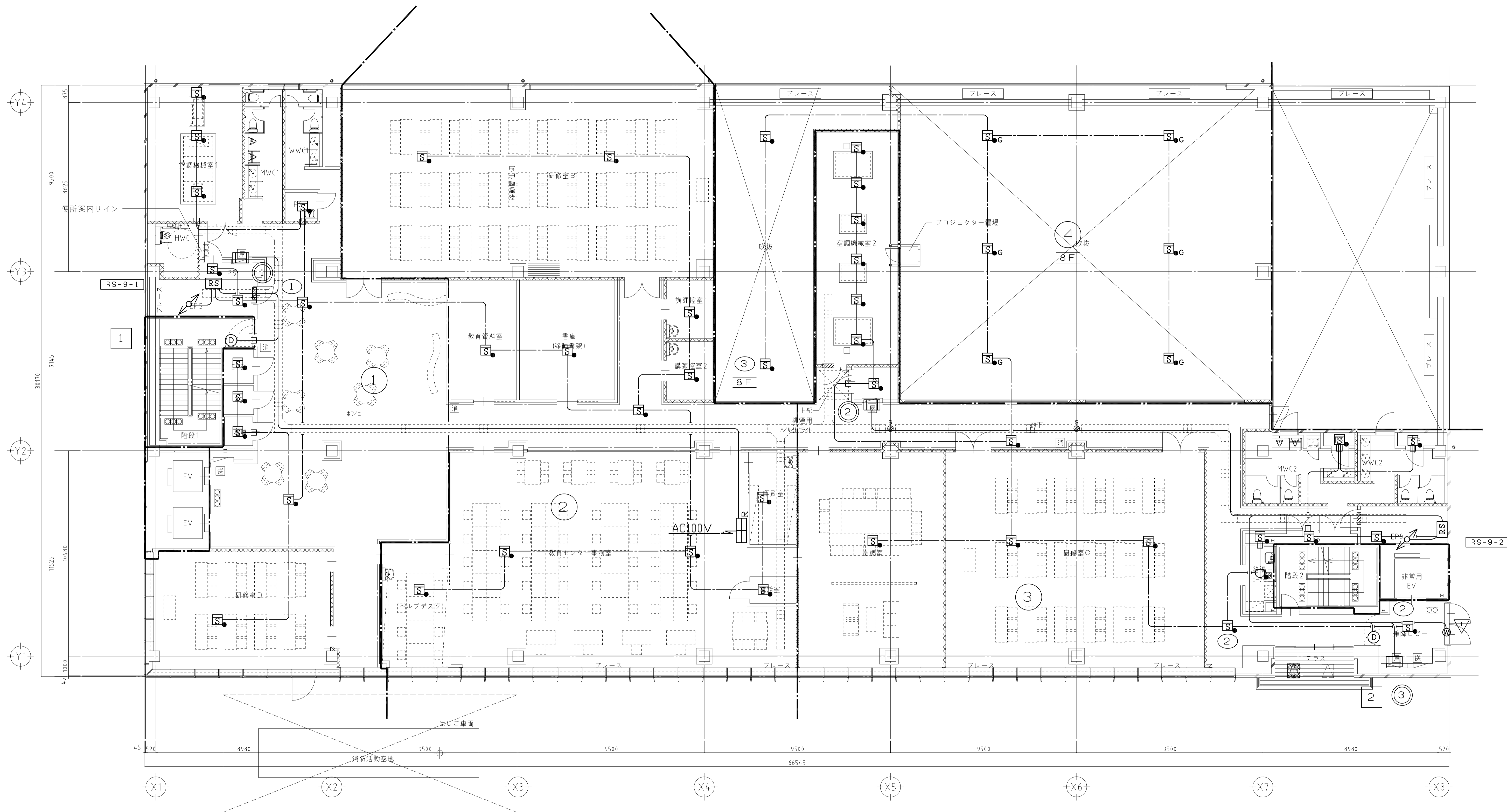
工事名	吹田市北部消防庁舎等複合施設建設工事			
図面名	自動火災報知設備 6階平面図		縮尺	1/100
設計			図面	E-172
			番号	
令和 年 月 日				

質疑No. 215 417 742 962 1235 1714

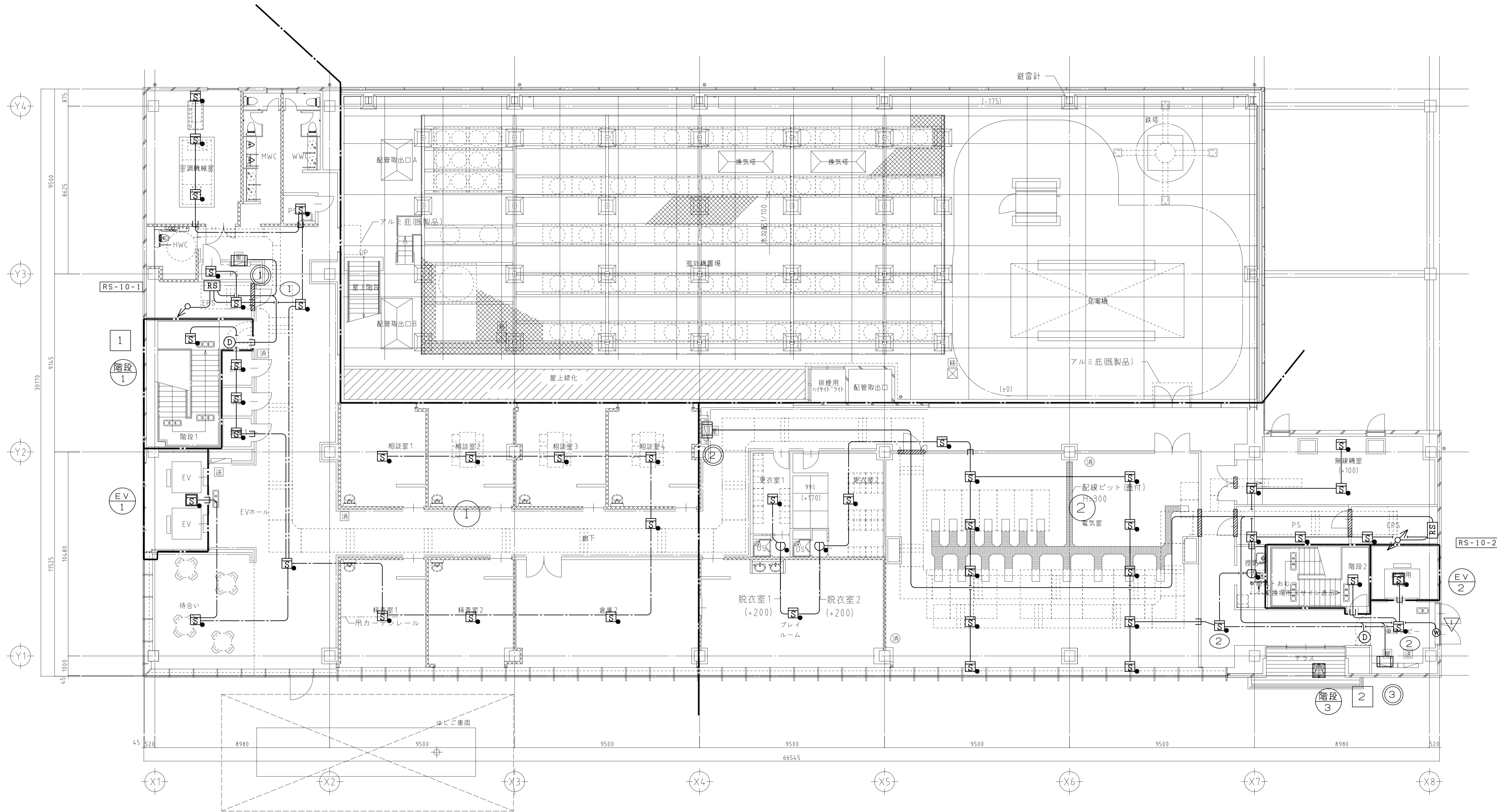




工事名	吹田市北部消防庁舎等複合施設建設工事			
図面名	自動火災報知設備 8階平面図		縮尺	1/100
設計	令和 年 月 日		図面	E-174
			番号	



工事名	吹田市北部消防庁舎等複合施設建設工事			
図面名	自動火災報知設備 9階平面図		縮尺	1/100
設計			図面	E-175
			番号	
令和 年 月 日				



工事名	吹田市北部消防庁舎等複合施設建設工事		
図面名	自動火災報知設備 10階平面図		
設計	縮尺	1/100	
	図面番号	E-176	
令和 年 月 日			