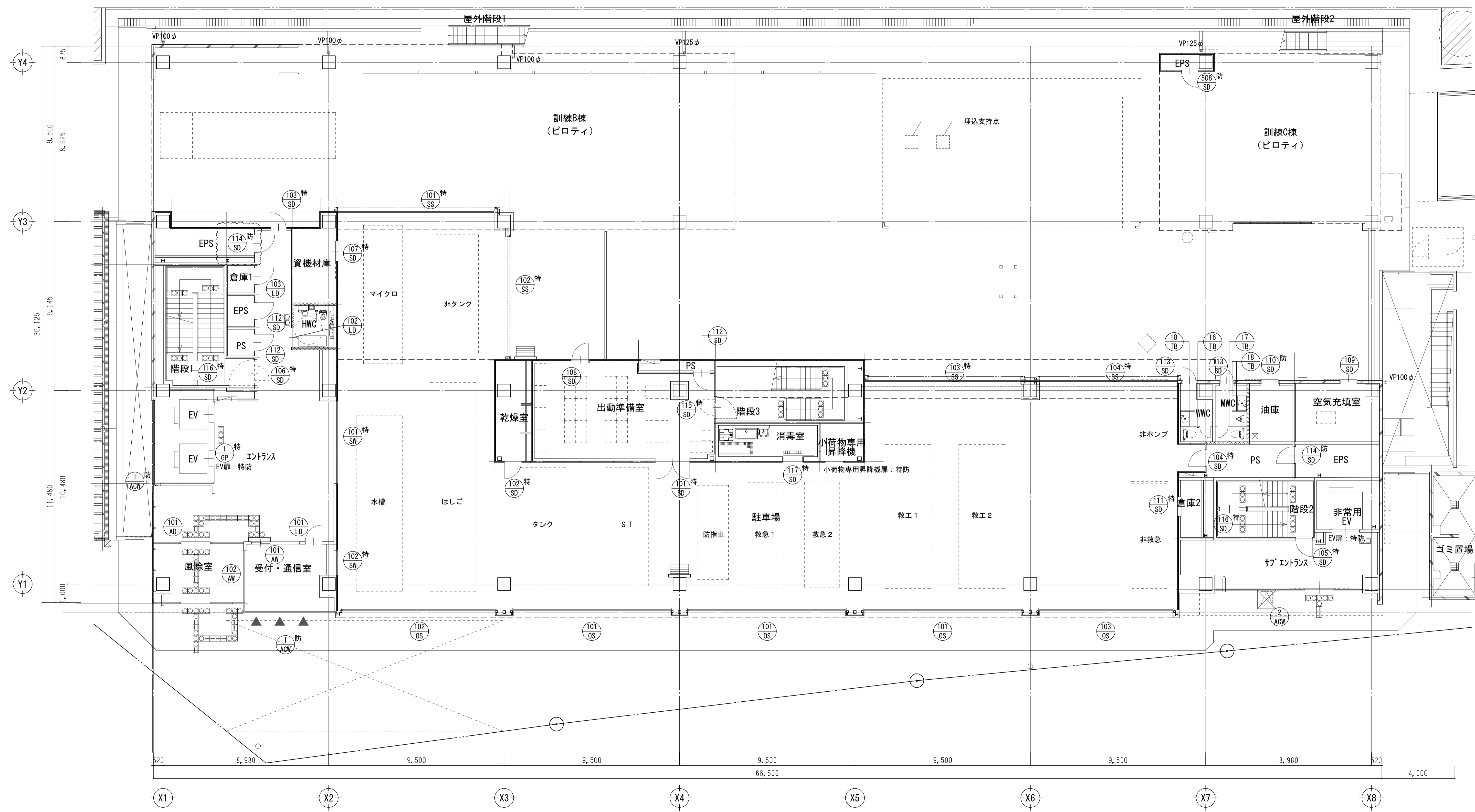
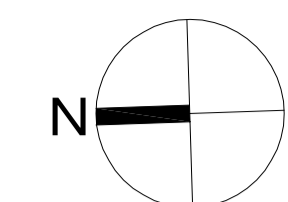


地下1階建具配置図 S=1:100

質疑NO. 137 1172

工事名	吹田市北部消防庁舎等複合施設建設工事		
図面名	地下1階建具配置図	縮尺	1/100 (A1) 1/200 (A3)
設計		図面番号	A-701
令和 年 月 日			

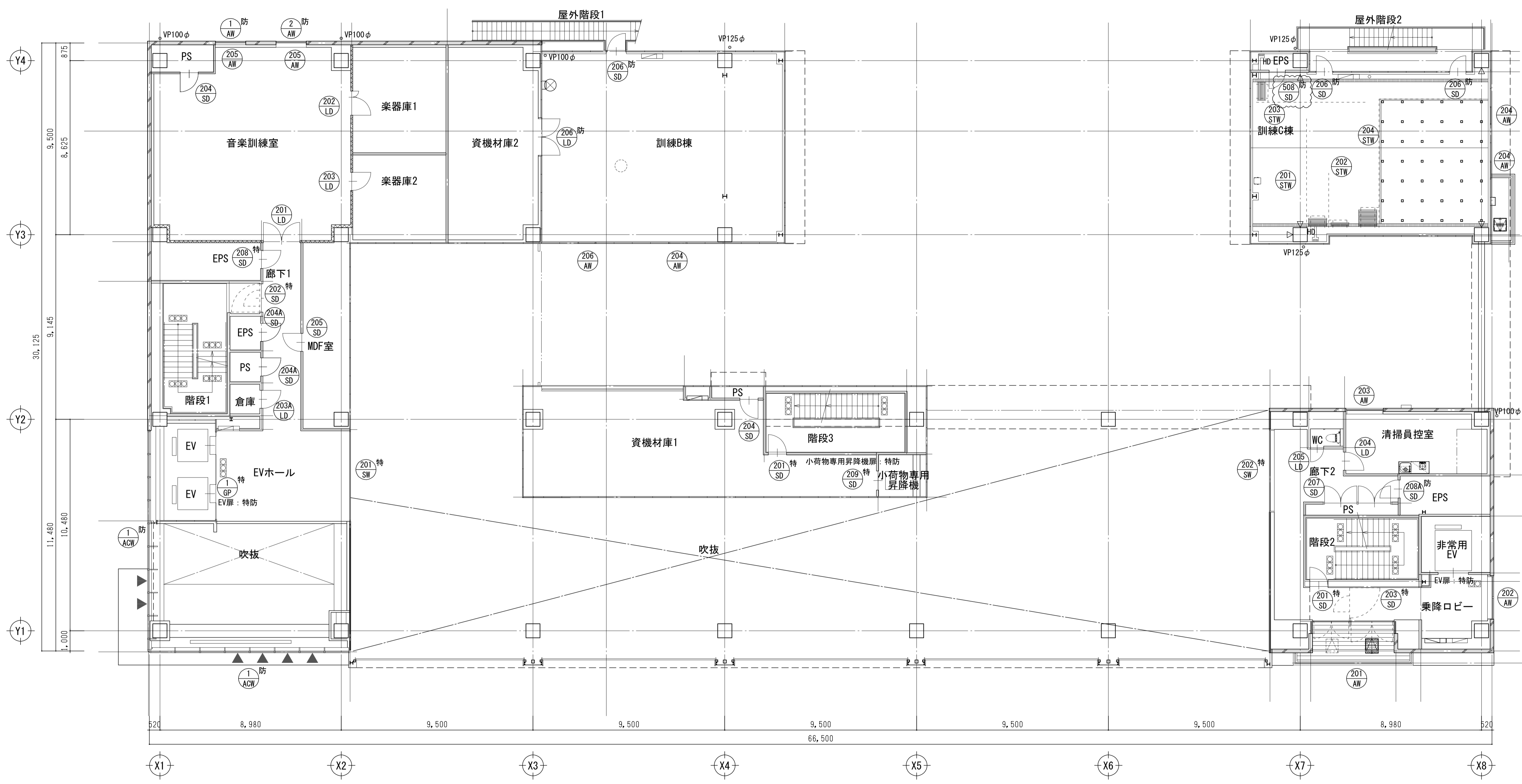
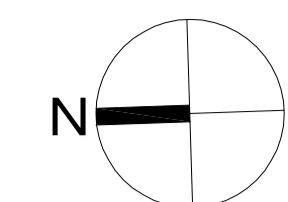


1階建具配置図 S=1:100

■凡例  
▲:ACW-1掛窓を示す

工事名	吹田市北部消防庁舎等複合施設建設工事		
図面名	1階建具配置図	縮尺	1/100 (A1) 1/200 (A3)
設計		図面番号	A-702
令和 年 月 日			

質疑NO. 137 | 1172 | 1586

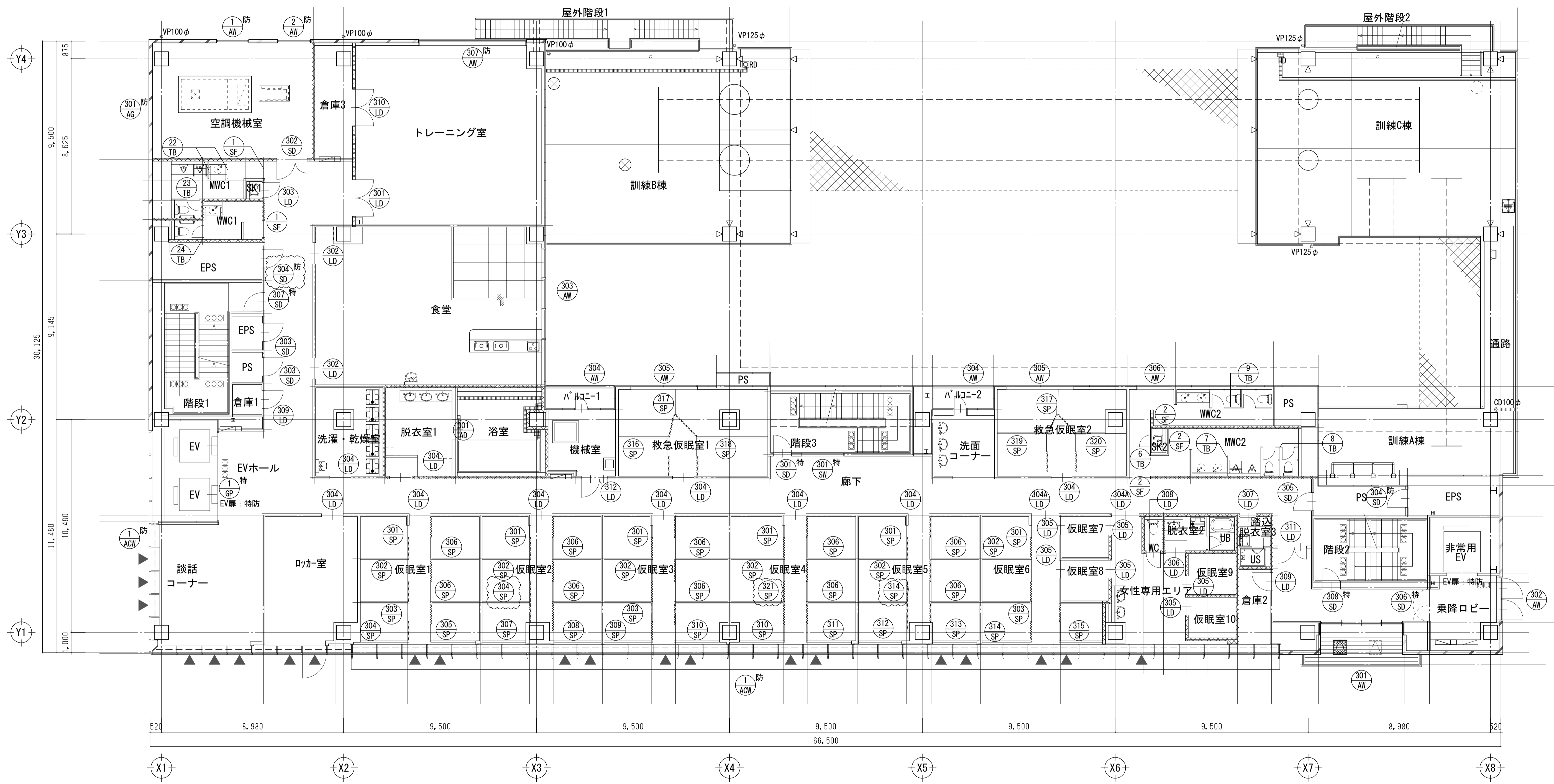
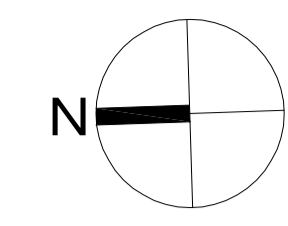


2階建具配置図 S=1:100

- 凡例
- ▲ :ACW-1排煙窓を示す

工事名	吹田市北部消防庁舎等複合施設建設工事		
図面名	2階建具配置図	縮尺	1/100 (A1) 1/200 (A3)
設計		図面番号	A-703
令和 年 月 日			

質疑NO. 372, 1174

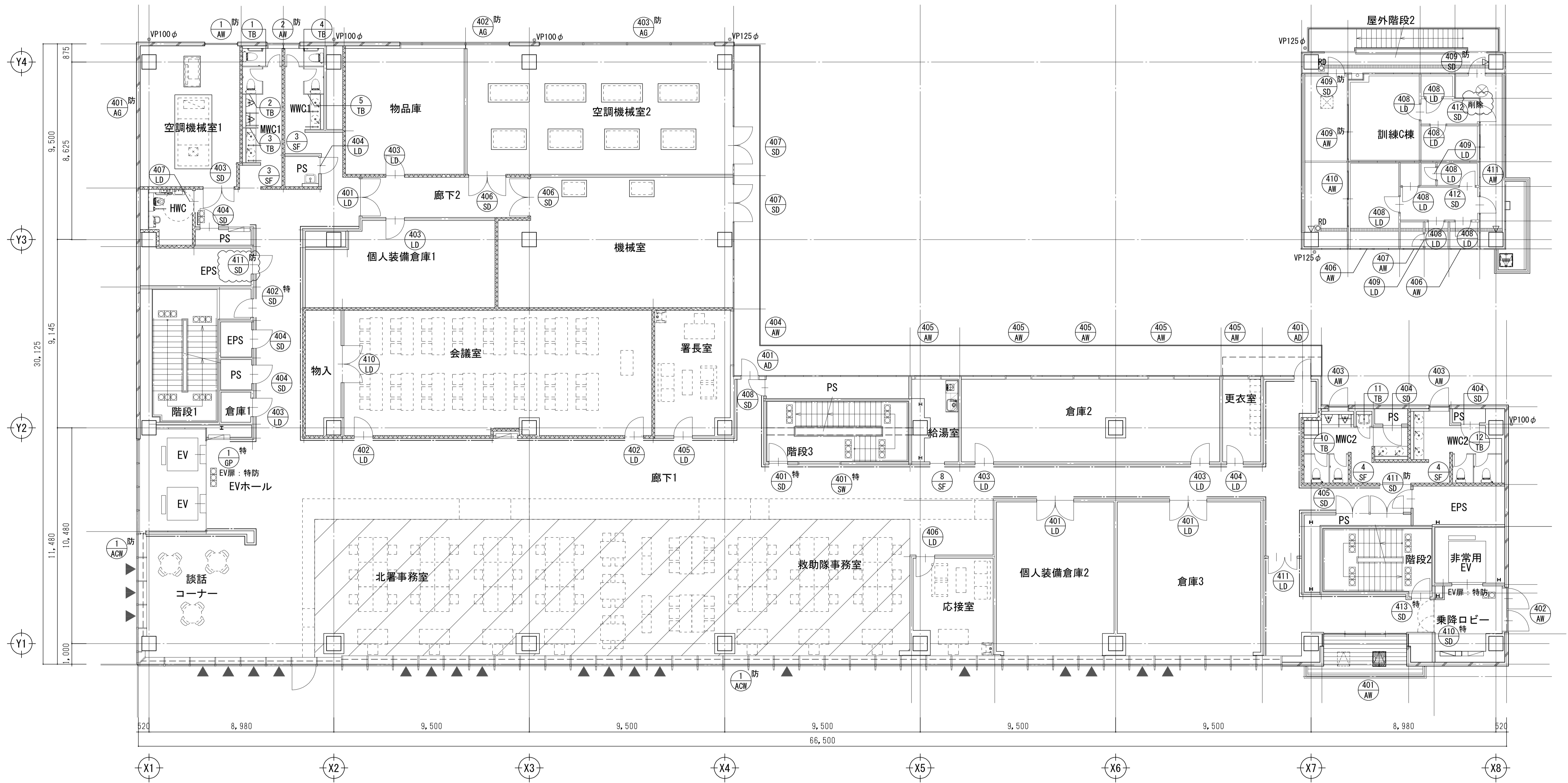
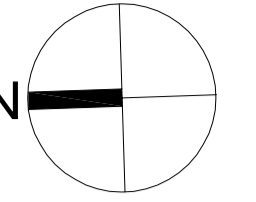


3階建具配置図 S=1:100

■ 凡例  
▲ : ACW-1 排煙窓を示す

工事名	吹田市北部消防庁舎等複合施設建設工事		
図面名	3階建具配置図	縮尺	1/100 (A1) 1/200 (A3)
設計		図面番号	A-704
令和 年 月 日			

質疑NO. 137, 1172, 1619, 1587

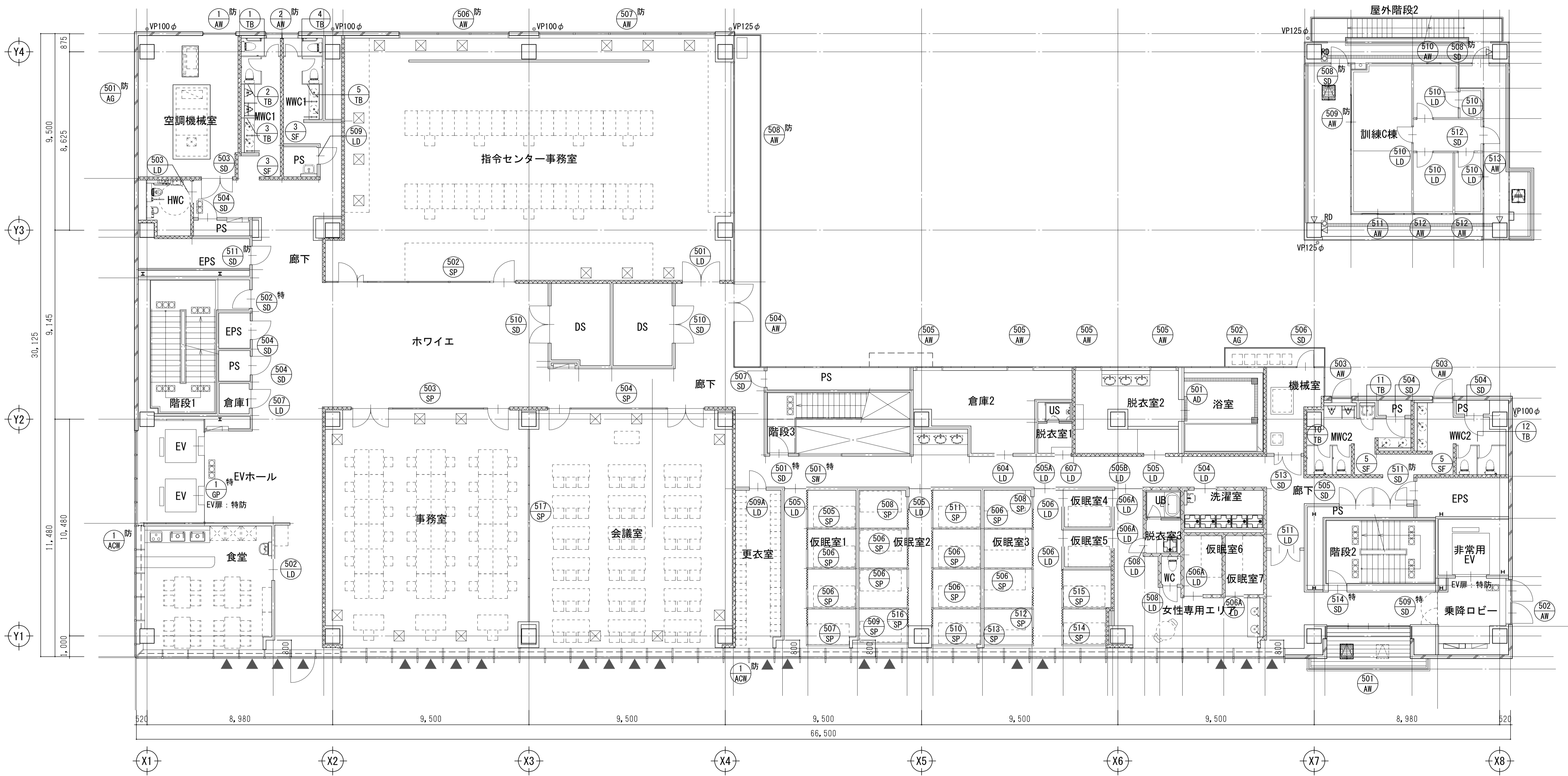
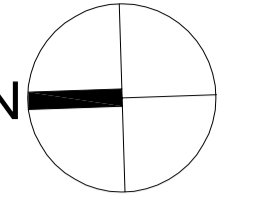


4階建具配置図 S=1:100

- 凡例
- ▲ :ACW-1排煙窓を示す

工事名	吹田市北部消防庁舎等複合施設建設工事		
図面名	4階建具配置図	縮尺	1/100 (A1) 1/200 (A3)
設計		図面番号	A-705
令和 年 月 日			

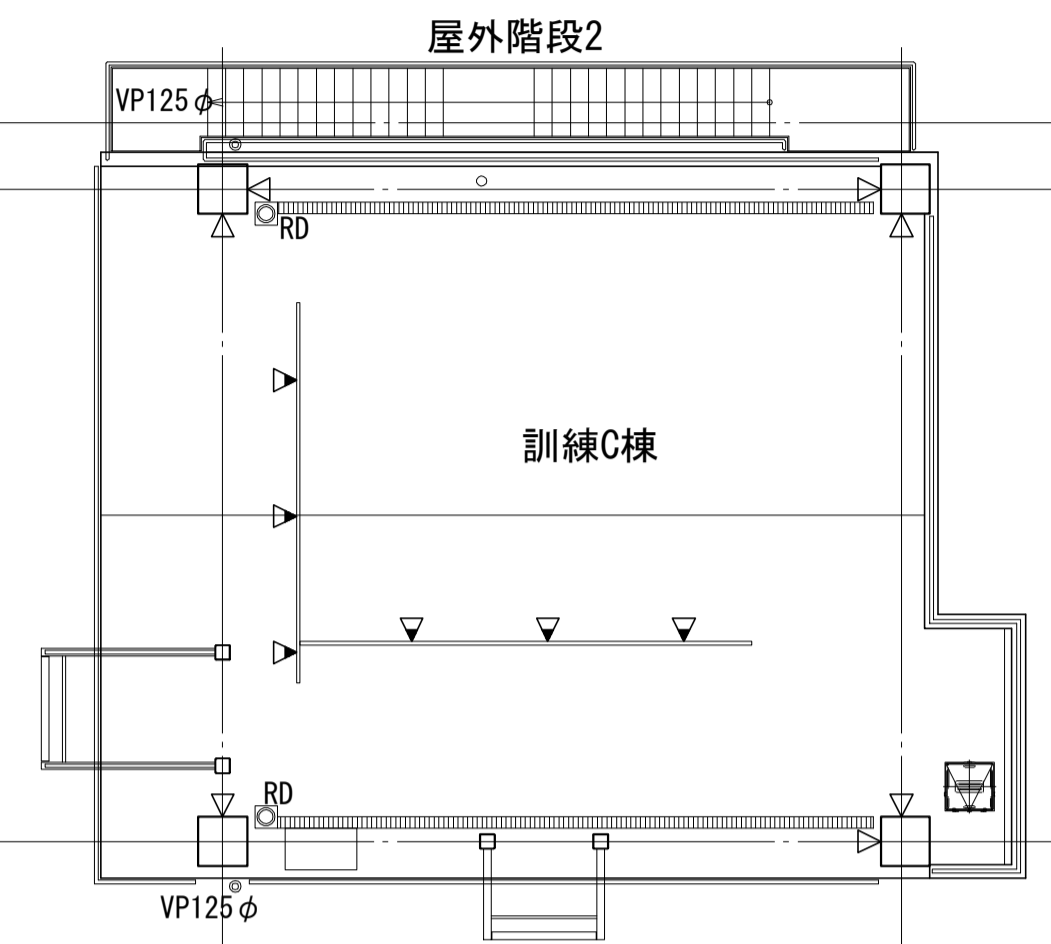
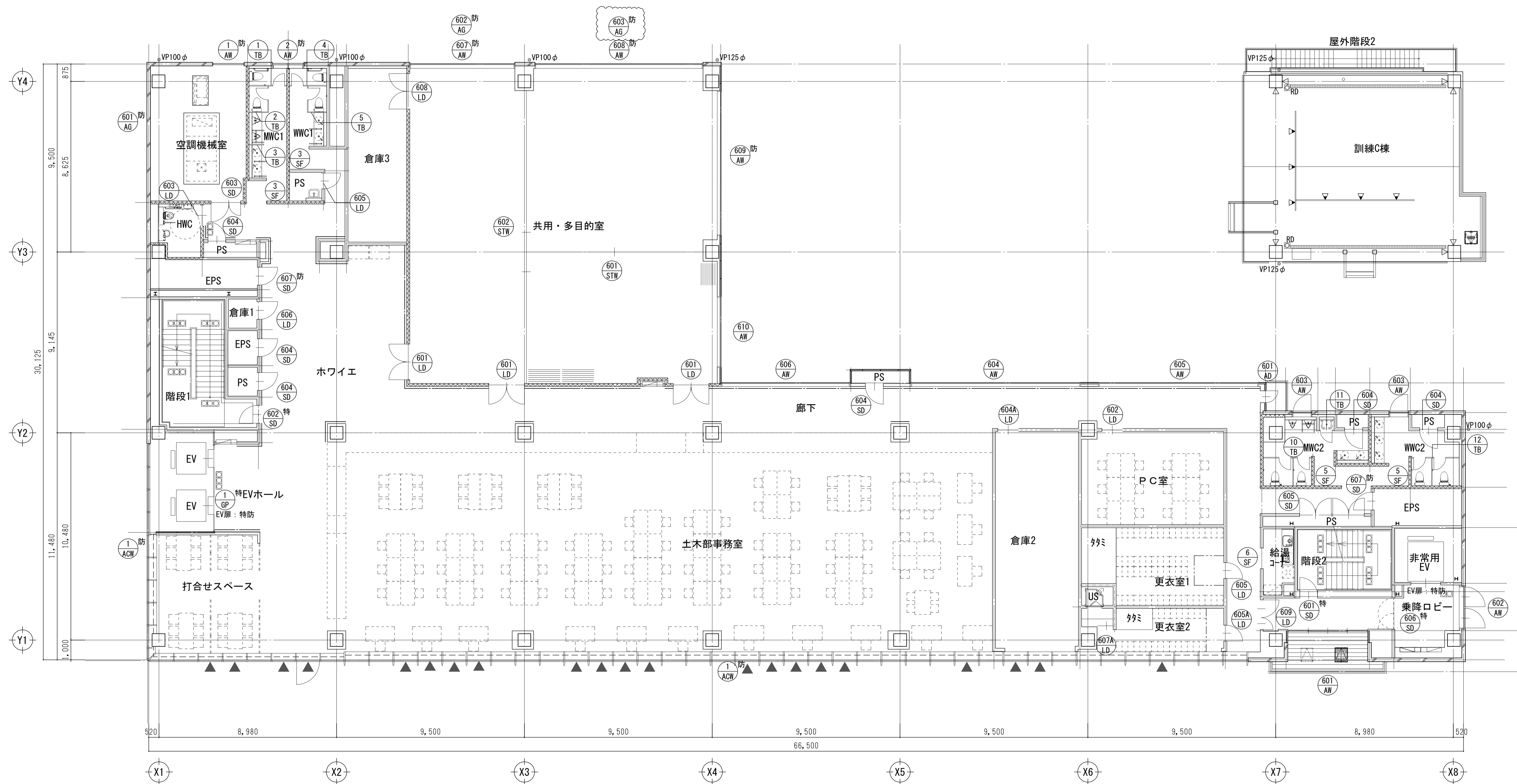
質疑NO. 137 1172



5階建具配置図 S=1:100

- 凡例
- ▲ : ACW-1排煙窓を示す

工事名	吹田市北部消防庁舎等複合施設建設工事		
図面名	5階建具配置図	縮尺	1/100 (A1) 1/200 (A3)
設計		図面番号	A-706
令和 年 月 日			

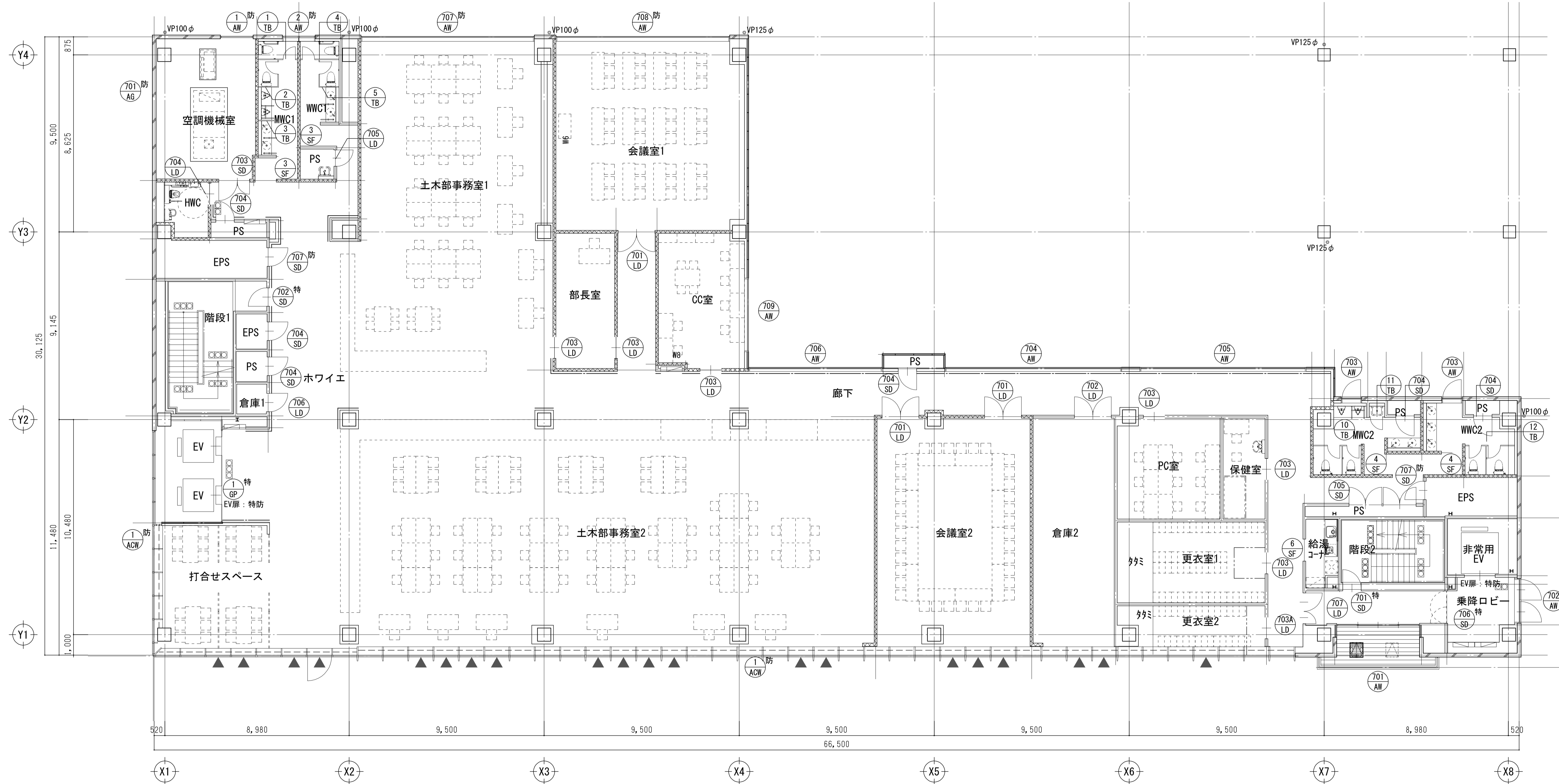


6階建具配置図 S=1:100

- 凡例
- ▲ : ACW-1横窓を示す

工事名	吹田市北部消防庁舎等複合施設建設工事		
図面名	6階建具配置図	縮尺	1/100 (A1) 1/200 (A3)
設計		図面番号	A-707
令和 年 月 日			

質疑NO. 136 610 1173 1584

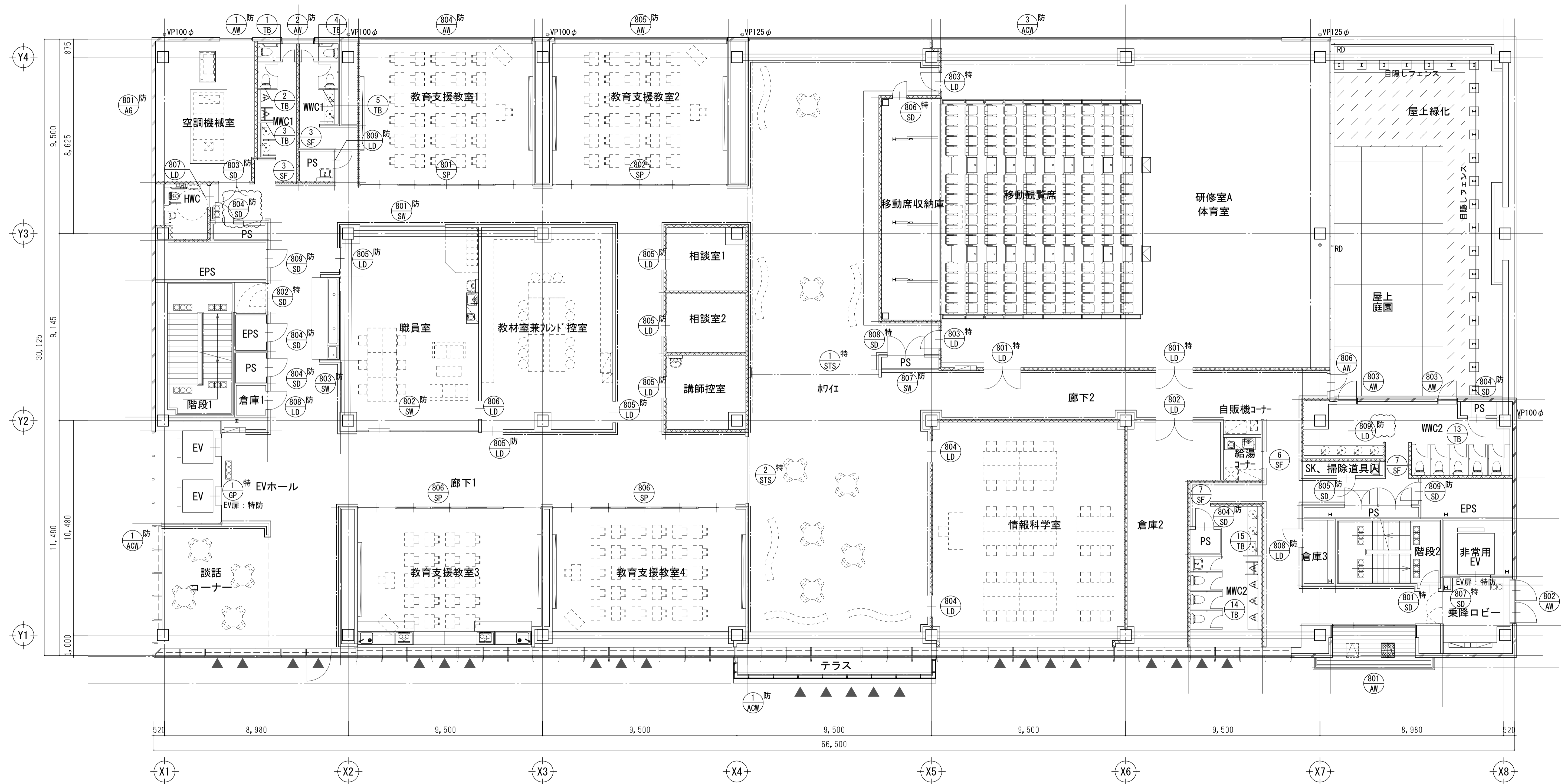
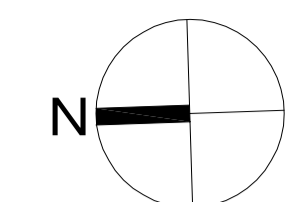


7階建具配置図 S=1:100

■ 凡例  
▲ : ACW-1排煙窓を示す

工事名	吹田市北部消防庁舎等複合施設建設工事		
図面名	7階建具配置図	縮尺	1/100 (A1) 1/200 (A3)
設計		図面番号	A-708
令和 年 月 日			



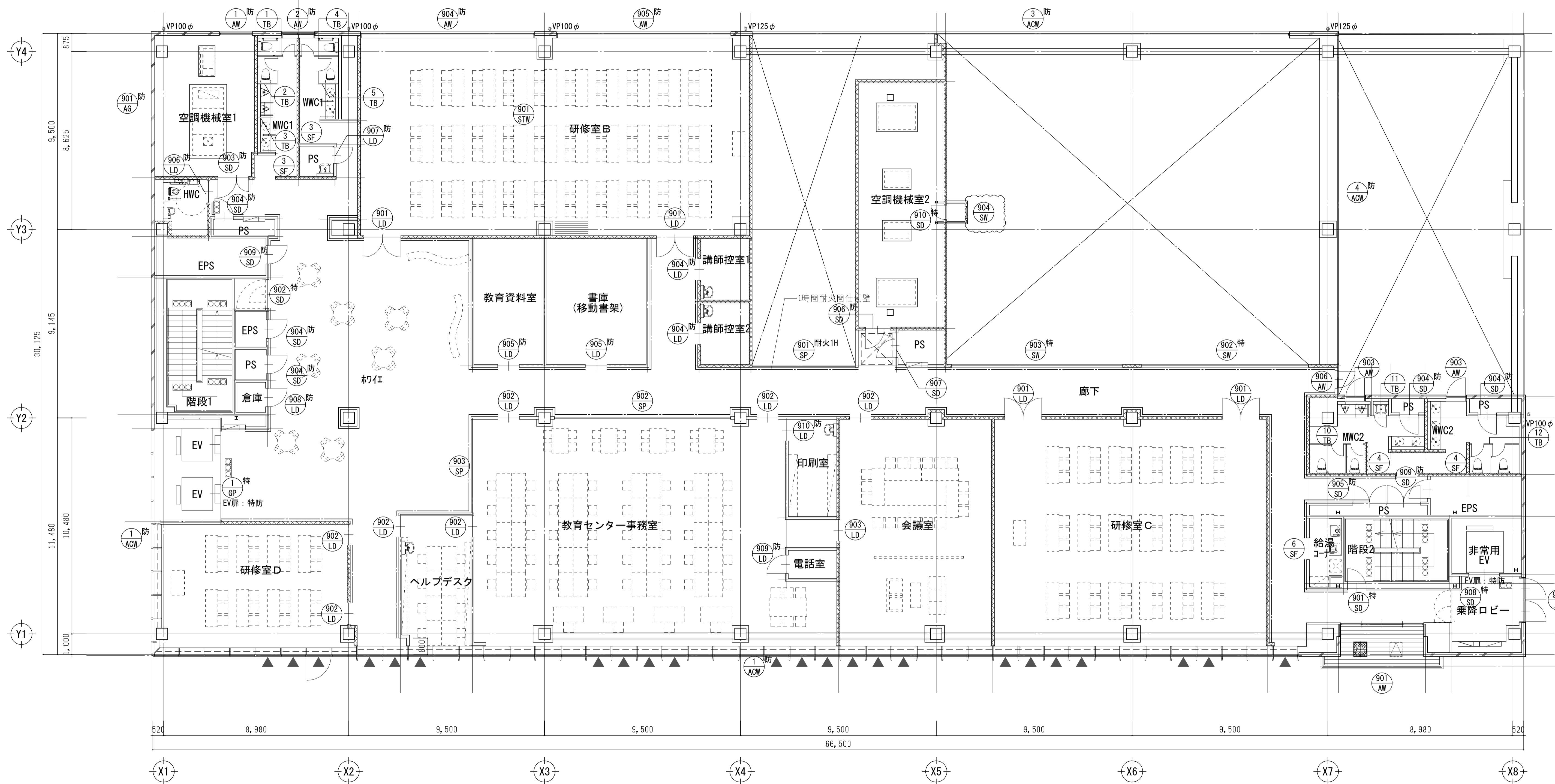
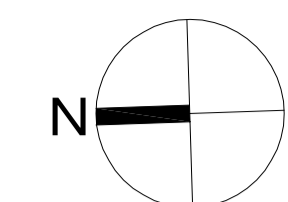


8階建具配置図 S=1:100

- 凡例
- ▲ : ACW-1排煙窓を示す

工事名	吹田市北部消防庁舎等複合施設建設工事		
図面名	8階建具配置図	縮尺	1/100 (A1) 1/200 (A3)
設計		図面番号	A-709
令和 年 月 日			

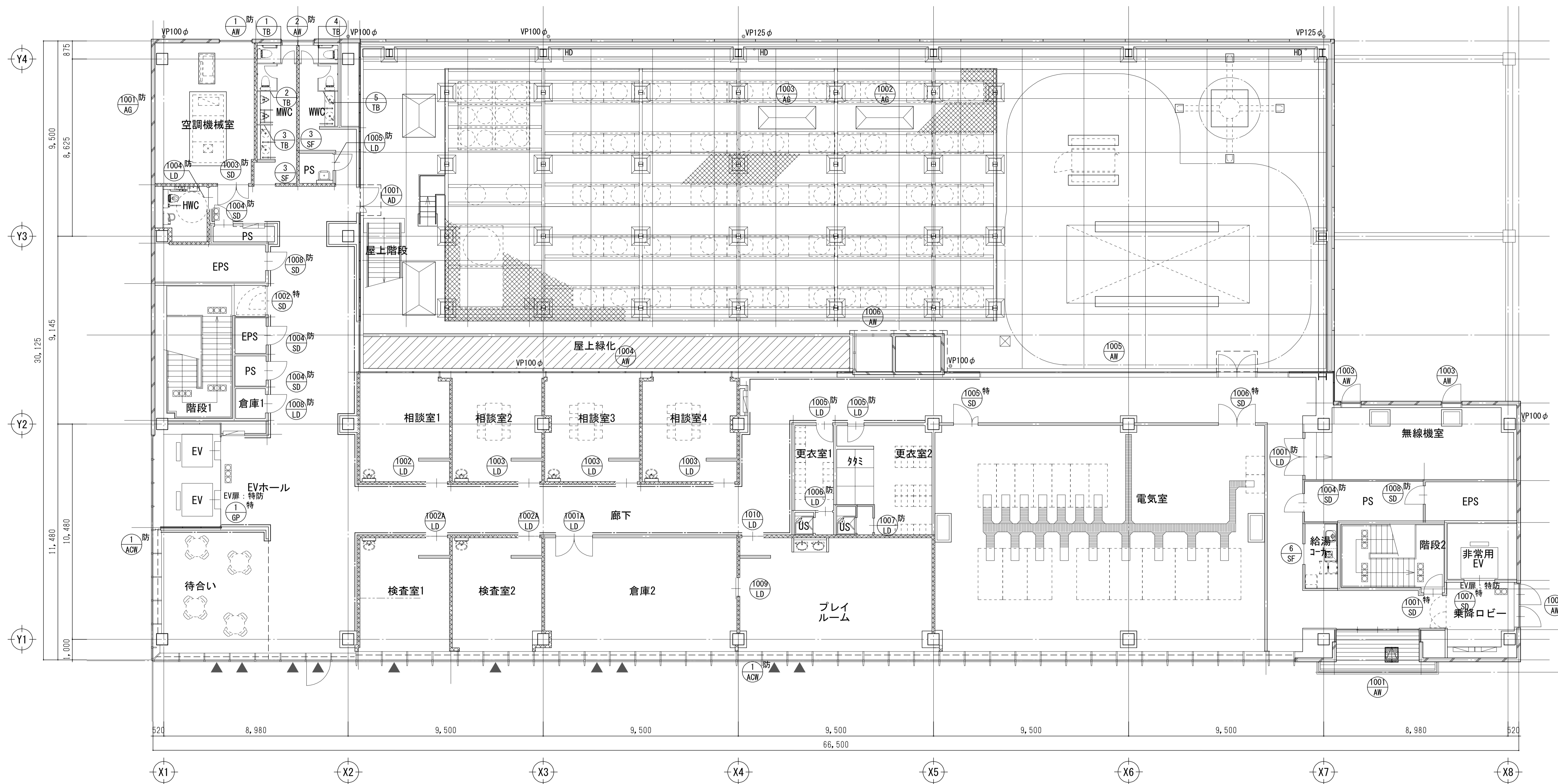
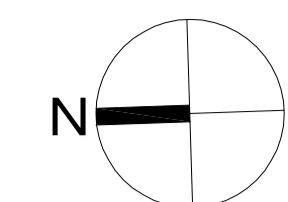
質疑NO. 137, 1172



9階建具配置図 S=1:100

- 凡例
- ▲ : ACW-1排煙窓を示す

工事名	吹田市北部消防庁舎等複合施設建設工事		
図面名	9階建具配置図	縮尺	1/100 (A1) 1/200 (A3)
設計		図面番号	A-710
令和 年 月 日			



10階建具配置図 S=1:100

- 凡例
- ▲ : ACW-1排煙窓を示す

工事名	吹田市北部消防庁舎等複合施設建設工事		
図面名	10階建具配置図	縮尺	1/100 (A1) 1/200 (A3)
設計		図面番号	A-711
令和 年 月 日			

符号・名称 1階 アルミ製カーテンウォール(ガラリ、排煙窓(突出し)、FIX窓、自動扉、引違窓、開戸(代替進入口))

共通事項

平面図表示建具符号  
 整理番号 ○ 防火戸の種類  
 建具略号 ○ かつすり番号

建具表示凡例

種別	戸	窓	三方	ガラリ	三方	紙障子	ふすま	シャッター
アルミニウム製	AD	AW	ACM	AG				AS
樹脂製	PD	PW						
鋼製	SD	SW		SG	SF			SS
鋼製軽量	LD	LSW						LS
ステンレス製	SSD	SSW		SSG	SSF			
木製	WD	WW					P	H

ガラス凡例

種別	フロート	強化	単化
P	フロート板ガラス	T	強化ガラス
F	型板ガラス	FT	型強化ガラス
WF	網入型板ガラス	IG	複層ガラス
HF	網入型板ガラス	HR	熱線反射ガラス
NP	網入遮き板ガラス	DS	倍速度ガラス
WP	網入遮き板ガラス	L	合わせガラス
HAP	熱線吸収フロート板ガラス	Low-E	低放射ガラス
HAMP	熱線吸収網入遮き板ガラス	A+	空気層 + mm
HAMP	熱線吸収網入遮き板ガラス	FL	耐熱強化ガラス
G+	ガラス層 + mm		

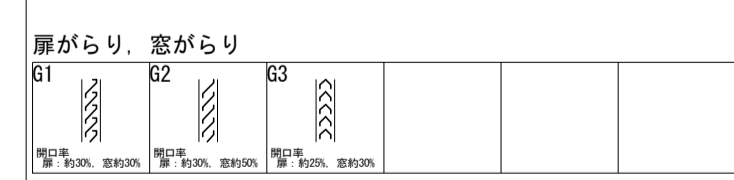
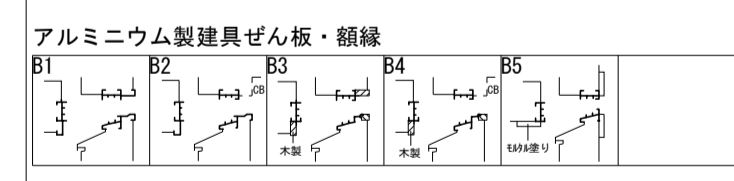
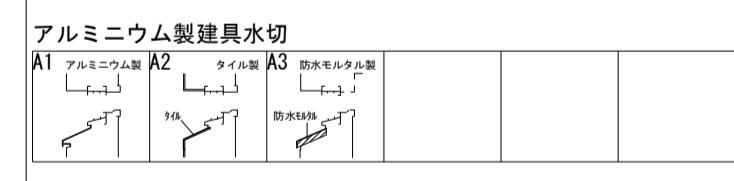
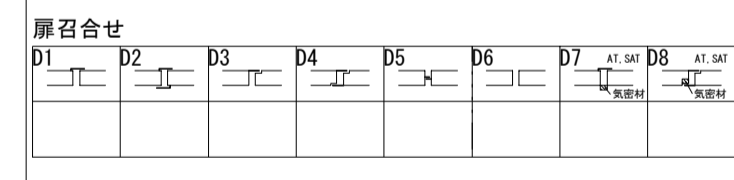
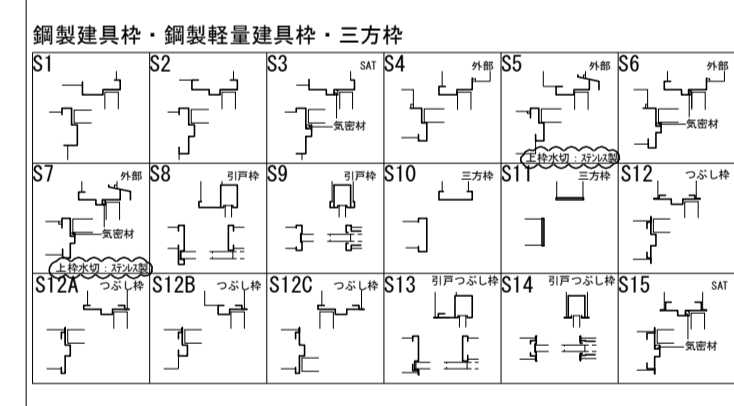
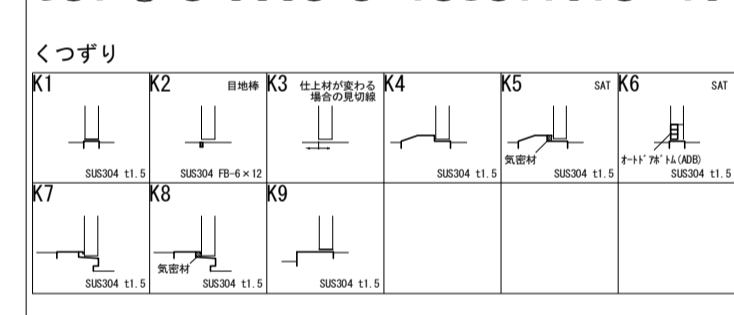
建具金物など凡例

FH	フロアセンシ	SAT	セミエアタイト
HC	ヒンジローザ	AT	エアタイト
PH	ピンボットヒンジ		特定防火設備
LH	レバーハンドル		防火設備
DC(S)	ドアクローズ(ストッパ付)		煙感知器連動閉鎖式
B	B付:バッチ付機能付	UC	アンダーカット(30mm)
D	D付:ドイルド付機能付		
DC	ドアクローズ(ストッパなし)		
B	B付:バッチ付機能付		
D	D付:ドイルド付機能付		
BL	シリンドラ本錠錠 (in・out)		
OL	シリンドラ本錠錠		
CH	ケースハンドル		
EM	非常錠		
CEL	カード式電錠		
A2B	オートドアボトム		

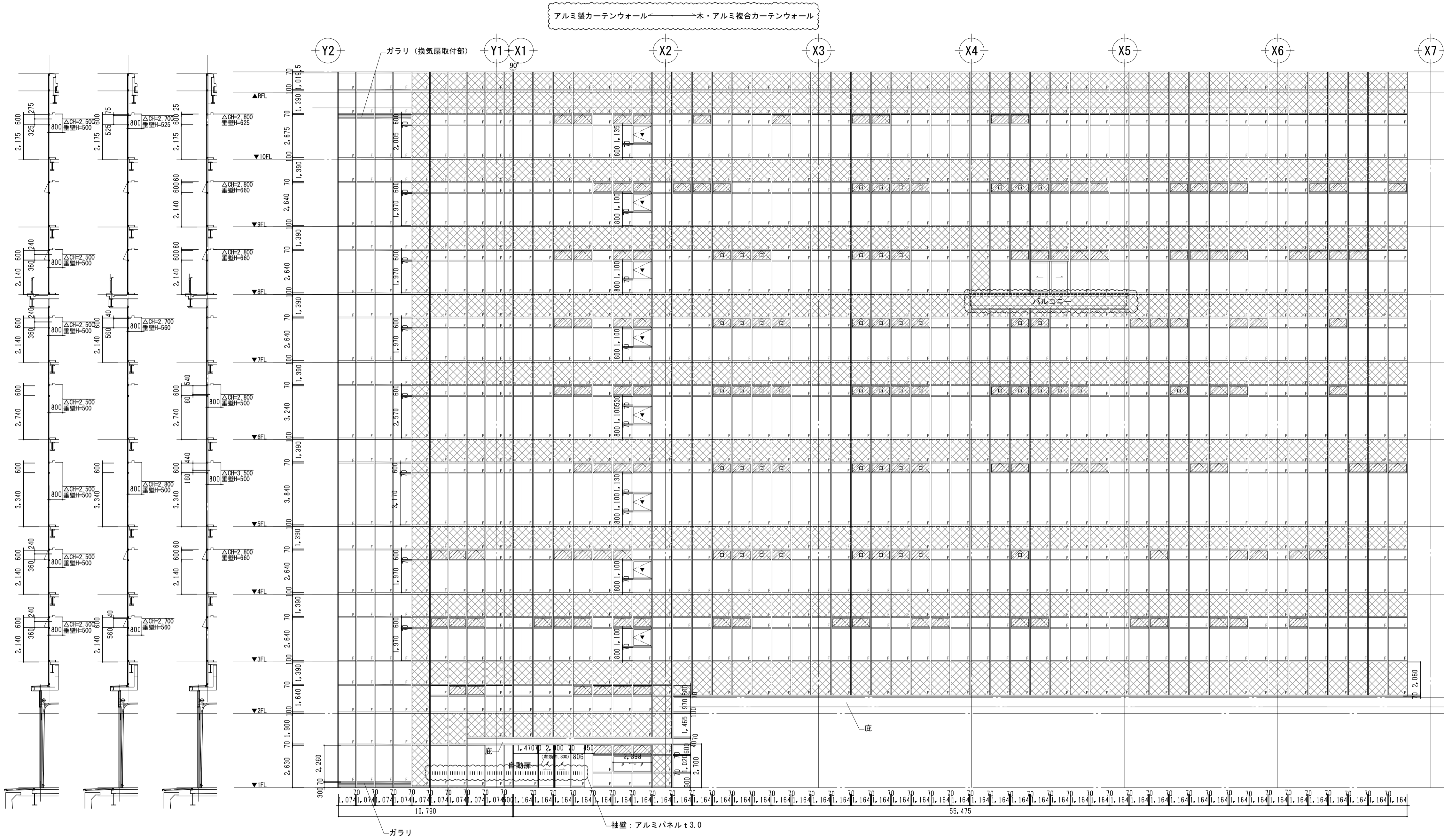
特記事項  
 ① Lの引きは全て自動式とする。  
 ② 網入り遮き板ガラスは鋼製またはステンレス製とする。  
 ③ 外部網入り遮き板ガラス(内付)は鋼製とする。

仕上り  
 (1) LDの合わせおよび網入り遮き板は(※鋼製・ステンレス鋼製)とする。  
 (2) 網入り遮き板(SAT)の気密材取付部(網側)はステンレス(SUS304)板1.5mmとし、網形状は建具製作所の仕様による。

建具金物  
 (1) ドアクローズおよびフロアセンシは建具設置図(平面図)による。  
 なお、ドアクローズの取付けは室内側を原則とする。  
 (2) 網入り遮き板の網は網目径100mm程度とする。  
 なお、ドアクローズの有無にかかわらず戸高を要する。  
 (3) クレセント及び排煙窓の操作レバーの位置は床面から1,500mm以下とする。  
 (4) 網の網目径及びレバーハンドルの取付け位置は床面から1,000mmとし、等距離に100mm間隔とする。  
 (5) 網入り遮き板は可動式(引違)・固定式(引違)・固定式(倍速)とする。



※建具有効寸法(特記なき部分)  
 ■建具有効寸法 (H寸法-35=有効開口)  
 ■その他アルミ建具  
 ・排煙窓: W寸法-78=有効開口  
 H寸法: CH-500(800)-40=有効開口  
 ・開き窓: W寸法-46=有効開口  
 H寸法: CH-500(800)-40=有効開口  
 ・引違窓: W寸法-55=有効開口  
 H寸法: CH-500(800)-40=有効開口  
 ・FIX窓: 記述寸法=有効開口



▼非常用進入口マーク  
 遠音等線T-2 ロ電動ワンタッチオペレーター部を示す(非常用電源) □:バックパネル 耐火パネルt20 FP030E-9304 +EP塗装範囲(隔防火区画部)

取付場所	数量	北側・西側	外観	1
かつすり	-	-	-	B-2
ガラス	100	-	B-2	-

Low-E t8+GG+P t8 自動ドア部: T t8+AG+P t5

衝突防止ガラスフィルム(ガラス全面)、反射スイッチ(天井付)、補助センサー、CL(内外共シリンドラ錠)、クレセント、クレセント(外部進入口用:外部から解除可能タイプ)、開戸(外部進入口):外側のみレバーハンドル、非常用進入口マーク  
 木方立て(能勢野産材):松、木製積層板:松、ステンレス積層板:SOP、付属金物一式

取付場所	数量	北側・西側	外観	1
かつすり	-	-	-	B-2
ガラス	100	-	B-2	-

衝突防止ガラスフィルム(ガラス全面)、反射スイッチ(天井付)、補助センサー、CL(内外共シリンドラ錠)、クレセント、クレセント(外部進入口用:外部から解除可能タイプ)、開戸(外部進入口):外側のみレバーハンドル、非常用進入口マーク  
 木方立て(能勢野産材):松、木製積層板:松、ステンレス積層板:SOP、付属金物一式

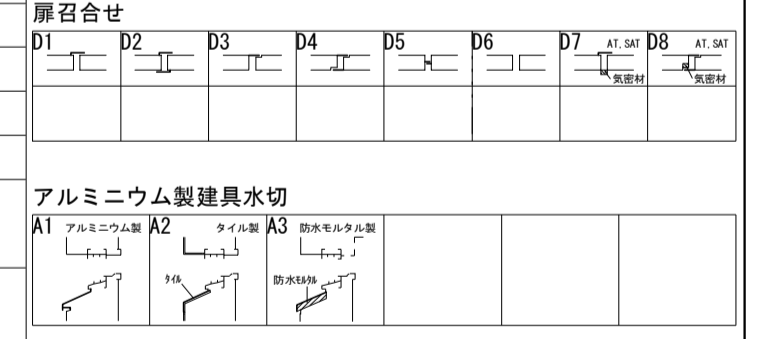
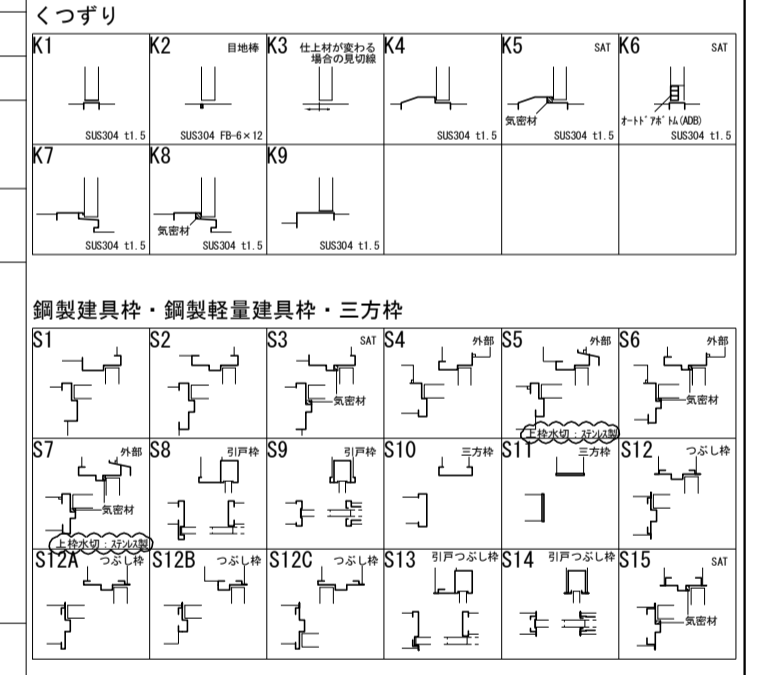
工事名	吹田市北部消防庁舎等複合施設建設工事		
図面名	建具表(1)		
設計		縮尺	1/150(A1) 1/300(A3)
		図面番号	A-712
令和 年 月 日			

質疑NO. 141, 1185, 142, 617, 1611, 375, 620, 1609  
 1621, 1622



符号・名称	303 AR	304 AR	305 AR	306 AR	307 防 AR	401 AR	402 AR	共通事項	
図面								平面図表示建具符号 整理番号 ○ 防火戸の種類 建具路号 ○ かつずり番号 建具表示凡例 種別 戸 窓 格子 三方枠 網線等 必ず 仕様 アルミニウム製 AD AN AM AG 樹脂製 PD PW 鋼製 SD SH SG SF 鋼製軽量 LD LS ステンレス製 SS SW 木製 MD MW 網線等 NG 必ず仕様 P H	
取付場所	3階 食堂	3階 洗面室、機械室	3階 救急仮眠室1、救急仮眠室2	3階 WWC2	3階 トレーニング室	4階 テラス	4階 附室	ガラス凡例 P フローレ層ガラス T 強化ガラス F 型板ガラス FT 型強化ガラス NF 網入型板ガラス IG 複層ガラス WF 網入型ガラス HR 熱反射ガラス NP 網入型板ガラス L 低放射ガラス MP 網入型ガラス DS 合わせガラス HAP 熱線吸収フロート板ガラス Low-E 低放射ガラス HAMP 熱線吸収網入型板ガラス A + 空気層 + mm G * ガラス + mm FL 耐熱強化ガラス	
ガラス	Pt5+A6+Pt5	Pt6 (機械室: F16)	Pt5+A6+Pt5	Ft6	Pt5+A6+NPt6.8	Pt8	Ft6	ガラス P フローレ層ガラス T 強化ガラス F 型板ガラス FT 型強化ガラス NF 網入型板ガラス IG 複層ガラス WF 網入型ガラス HR 熱反射ガラス NP 網入型板ガラス L 低放射ガラス MP 網入型ガラス DS 合わせガラス HAP 熱線吸収フロート板ガラス Low-E 低放射ガラス HAMP 熱線吸収網入型板ガラス A + 空気層 + mm G * ガラス + mm FL 耐熱強化ガラス	
取付場所	4階 MWC2、WWC2	4階 書長室	4階 給湯室、倉庫2、更衣室	4階 訓練棟	5階 テラス	5階 附室	5階 MWC2、WWC2	取付場所 4階 MWC2、WWC2 2 4階 書長室 1 4階 給湯室、倉庫2、更衣室 5 4階 訓練棟 1 5階 テラス 1 5階 附室 1 5階 MWC2、WWC2 2	
ガラス	Ft6	Pt8+A6+Pt8	Ft4	Ft4	Pt8	Ft6	Ft6	ガラス Ft6 Pt8+A6+Pt8 Ft4 Ft4 Pt8 Ft6 Ft6	
取付場所	5階 廊下	5階 倉庫2、脱衣室2、浴室	5階 指令センター	5階 指令センター	5階 指令センター	5階 指令センター	5階 指令センター	取付場所 5階 廊下 1 5階 倉庫2、脱衣室2、浴室 4 5階 指令センター 1 5階 指令センター 1 5階 指令センター 1 5階 指令センター 1 5階 指令センター 1	
ガラス	Pt8	Ft4	Pt8+A6+NPt6.8	Pt8+A6+NPt6.8	Pt8+A6+NPt6.8	Pt8+A6+NPt6.8	Pt8+A6+NPt6.8	ガラス Pt8 Ft4 Pt8+A6+NPt6.8 Pt8+A6+NPt6.8 Pt8+A6+NPt6.8 Pt8+A6+NPt6.8	
取付場所	6階 テラス	6階 附室	6階 MWC2、WWC2	6階 廊下	6階 廊下	6階 廊下	6階 廊下	取付場所 6階 テラス 1 6階 附室 1 6階 MWC2、WWC2 2 6階 廊下 1 6階 廊下 1 6階 廊下 1 6階 廊下 1	
ガラス	Pt8	Ft6	Ft6	Pt6	Pt6	Pt6	Pt6	ガラス Pt8 Ft6 Ft6 Pt6 Pt6 Pt6 Pt6	
取付場所	6階 廊下	6階 共用・多目的室	6階 共用・多目的室	6階 共用・多目的室	6階 共用・多目的室	6階 共用・多目的室	6階 共用・多目的室	取付場所 6階 廊下 1 6階 共用・多目的室 1 6階 共用・多目的室 1 6階 共用・多目的室 1 6階 共用・多目的室 1 6階 共用・多目的室 1 6階 共用・多目的室 1	
ガラス	Pt6	Pt10+A6+NPt10	Pt10+A6+NPt10	Pt8+A6+NPt6.8	Pt8+A6+NPt6.8	Pt8+A6+NPt6.8	Pt8	ガラス Pt6 Pt10+A6+NPt10 Pt10+A6+NPt10 Pt8+A6+NPt6.8 Pt8+A6+NPt6.8 Pt8+A6+NPt6.8 Pt8	
取付場所	6階 廊下	6階 共用・多目的室	6階 共用・多目的室	6階 共用・多目的室	6階 共用・多目的室	6階 共用・多目的室	6階 共用・多目的室	取付場所 6階 廊下 1 6階 共用・多目的室 1 6階 共用・多目的室 1 6階 共用・多目的室 1 6階 共用・多目的室 1 6階 共用・多目的室 1 6階 共用・多目的室 1	
ガラス	Pt6	Pt10+A6+NPt10	Pt10+A6+NPt10	Pt8+A6+NPt6.8	Pt8+A6+NPt6.8	Pt8+A6+NPt6.8	Pt8	ガラス Pt6 Pt10+A6+NPt10 Pt10+A6+NPt10 Pt8+A6+NPt6.8 Pt8+A6+NPt6.8 Pt8+A6+NPt6.8 Pt8	

特記事項  
 (1) 図面記号は必ず「取付」とする。  
 (2) 網入型ガラス(網入型)は必ず「網入」とする。  
 (3) 網入型ガラス(網入型)は必ず「網入」とする。  
 (4) 網入型ガラス(網入型)は必ず「網入」とする。  
 (5) 網入型ガラス(網入型)は必ず「網入」とする。



工事名	吹田市北部消防庁舎等複合施設建設工事		
図面名	建具表 (3)		
縮尺	1/100 (A1)	1/200 (A3)	
設計	令和 年 月 日		
図面番号	A-714		

質疑NO. 141, 1177, 1185, 629, 634, 375, 620  
 1180, 1182