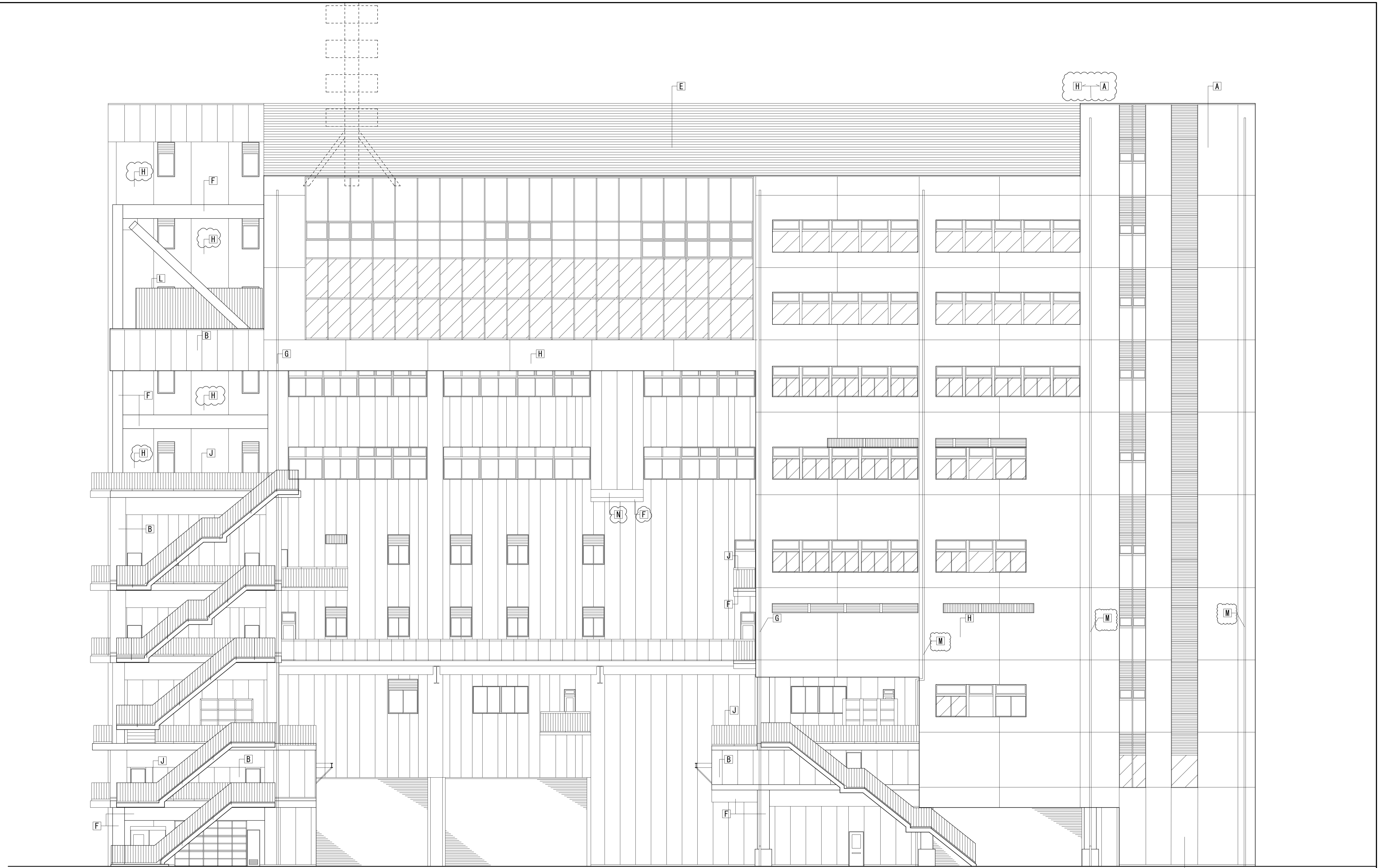


西立面図 S=1:100

凡例			
[A] PCa t 180 外装薄塗材E	[D] アルミカットパネル t 3.0 (D種)	[G] たて樋: VP125 φ	[J] 手摺: スチール溶融亜鉛メッキ+DP塗装
[B] ECP t 60 DP-1	[E] アルミ消音パネル (既製品)	[H] PCa t 180 DP-1	[K] 手摺: ガラス手摺
[C] FK t 6.0+EP-G	[F] 柱・梁: 耐火塗装	[I] ECP t 75 DP-1	[L] アルミ目隠しルーバー (既製品)
			[M] たて樋: VP100 φ
			[N] 打放し補修 DP-1

質疑NO. 85, 531, 1376, 826, 1309, 827, 1310, 307, 1078, 1378

工事名	吹田市北部消防庁舎等複合施設建設工事		
図面名	立面図 (1)	縮尺	1/100
設計		図面番号	A-226
	令和 年 月 日		



注記
鉄骨梁の外壁貫通部塞ぎ：スチールプレート t6.0 溶融亜鉛メッキ・四周シーリング DP-1塗装仕上とする。

東立面図 S=1:100

凡例	
[A] PCa t 180 外装薄塗材E (X1~X2通り間)	[D] アルミカットパネル t3.0 (Q種)
[B] ECP t 60 DP-1	[E] アルミ消音パネル (既製品)
[C] FK t 6.0+EP-G	[F] 柱・梁：耐火塗装
[G] たて樋：VP125φ	[H] PCa t 180 DP-1 (X2~X8通り間)
[J] 手摺：スチール溶融亜鉛メッキ+DP塗装	[I] ECP t 75 DP-1
[K] 手摺：ガラス手摺	[L] アルミ目隠しルーバー (既製品)
[M] たて樋：VP100φ	
[N] 打放し補修 DP-1	

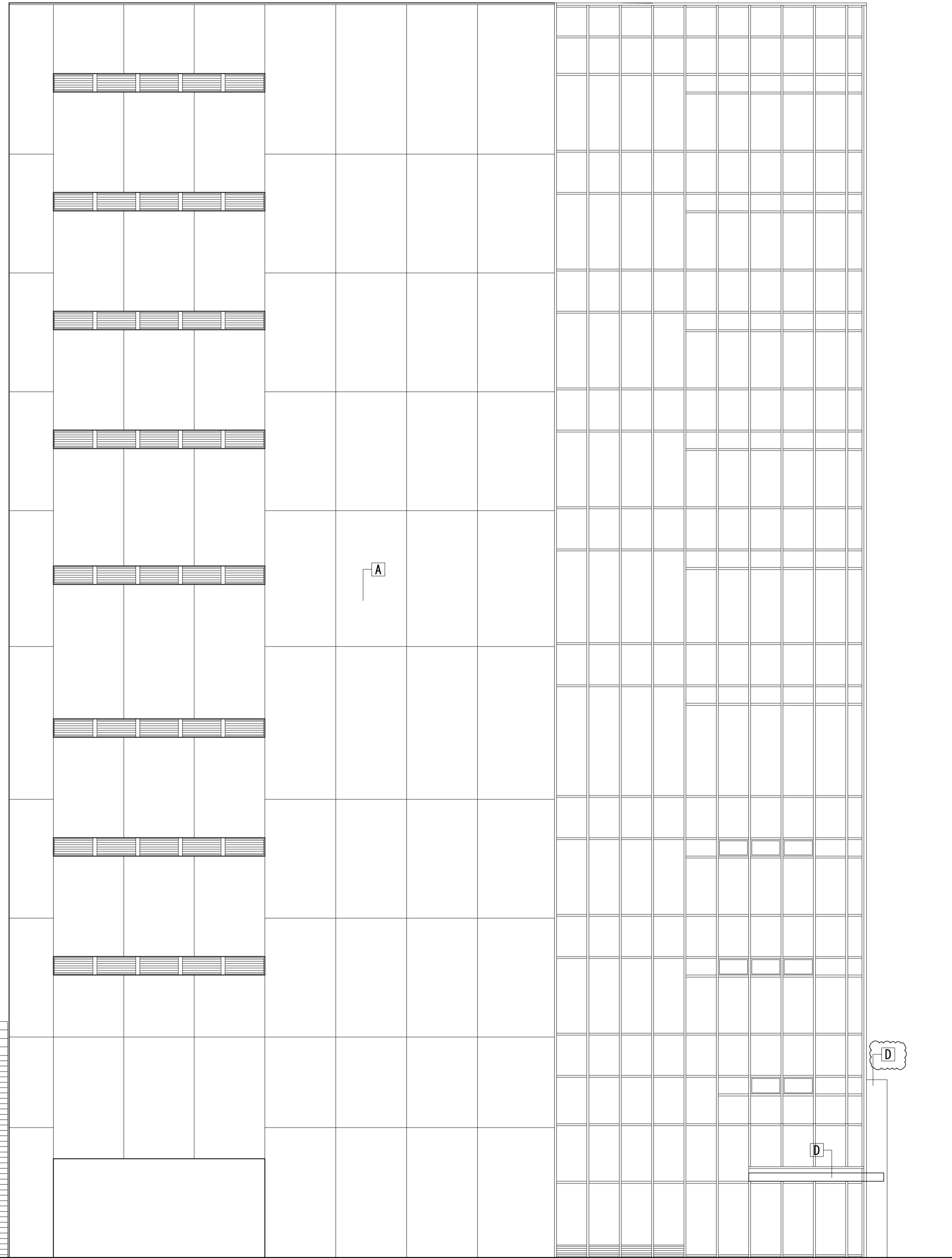
目隠しフィルム張り

質疑NO. 85 | 531 | 1376 | 826 | 1309 | 827 | 1310 | 1362
283 | 530 | 79 | 1379 | 1380

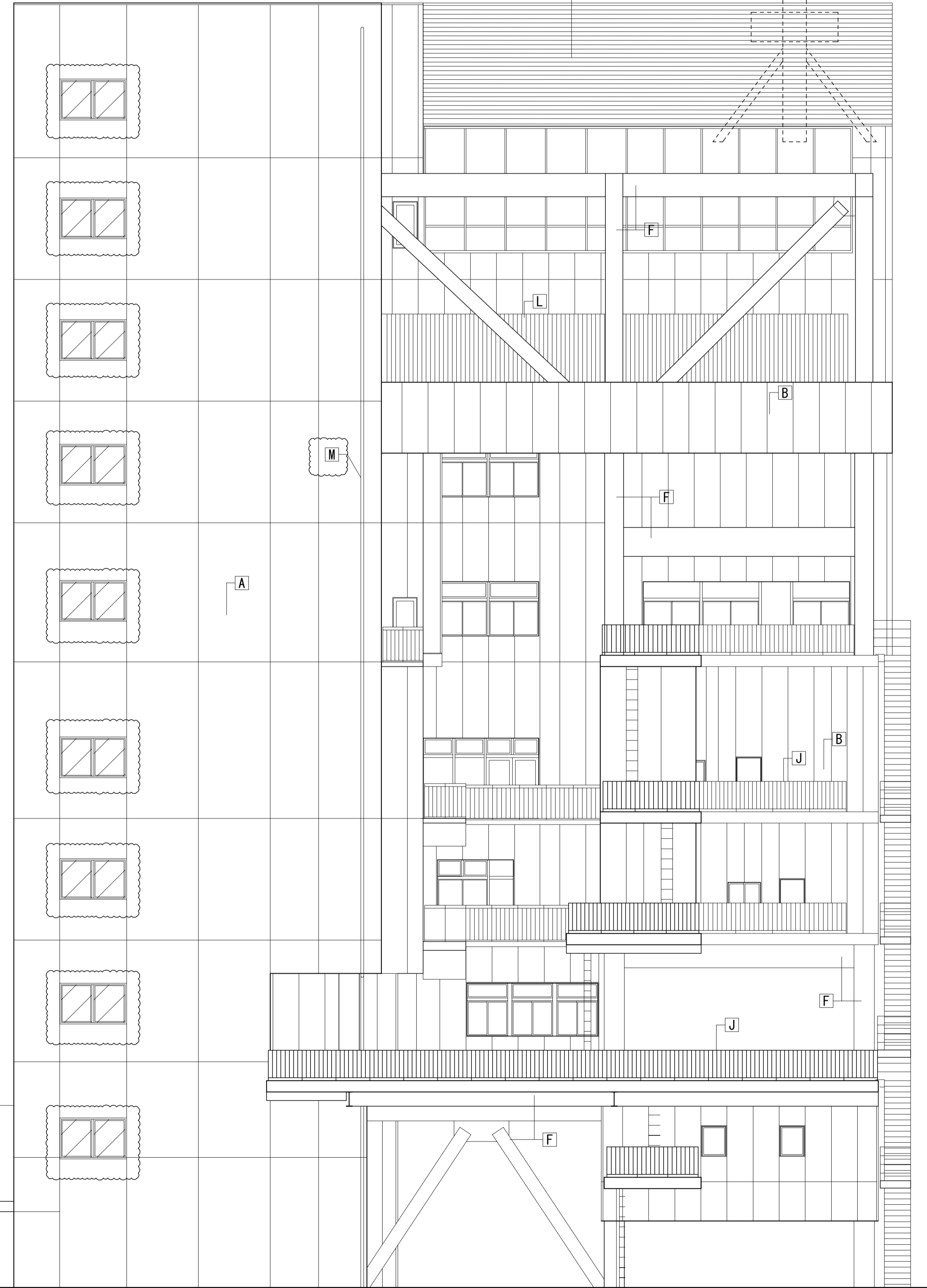
工事名	吹田市北部消防庁舎等複合施設建設工事		
図面名	立面図(2)		
縮尺	1/100		
設計	令和 年 月 日		
図面番号	A-227		

▽隣地境界線

△隣地境界線



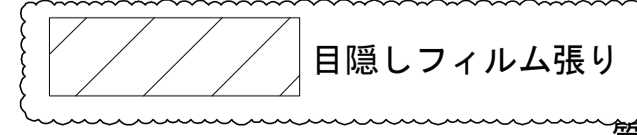
北立面図 S=1:100



南立面図 S=1:100

凡例

[A] PCa t 180 外装薄塗材E	[D] アルミカットパネル t 3.0 (D種)	[G] たて樋: VP125φ	[J] 手摺: スチール溶融亜鉛メッキ+DP塗装	[M] たて樋: VP100φ
[B] ECP t 60 DP-1	[E] アルミ消音パネル (既製品)	[H] PCa t 180 DP-1	[K] 手摺: ガラス手摺	[N] 打放し補修 DP-1
[C] FK t 6.0+EP-G	[F] 柱・梁: 耐火塗装	[I] ECP t 75 DP-1	[L] アルミ目隠しルーバー (既製品)	



質疑NO. 85, 531, 1376, 538, 826, 1309, 827, 1310, 1179, 1362

工事名	吹田市北部消防庁舎等複合施設建設工事		
図面名	立面図 (3)		
設計		縮尺	1/100
		図面番号	A-228
	令和 年 月 日		