

第 1 部

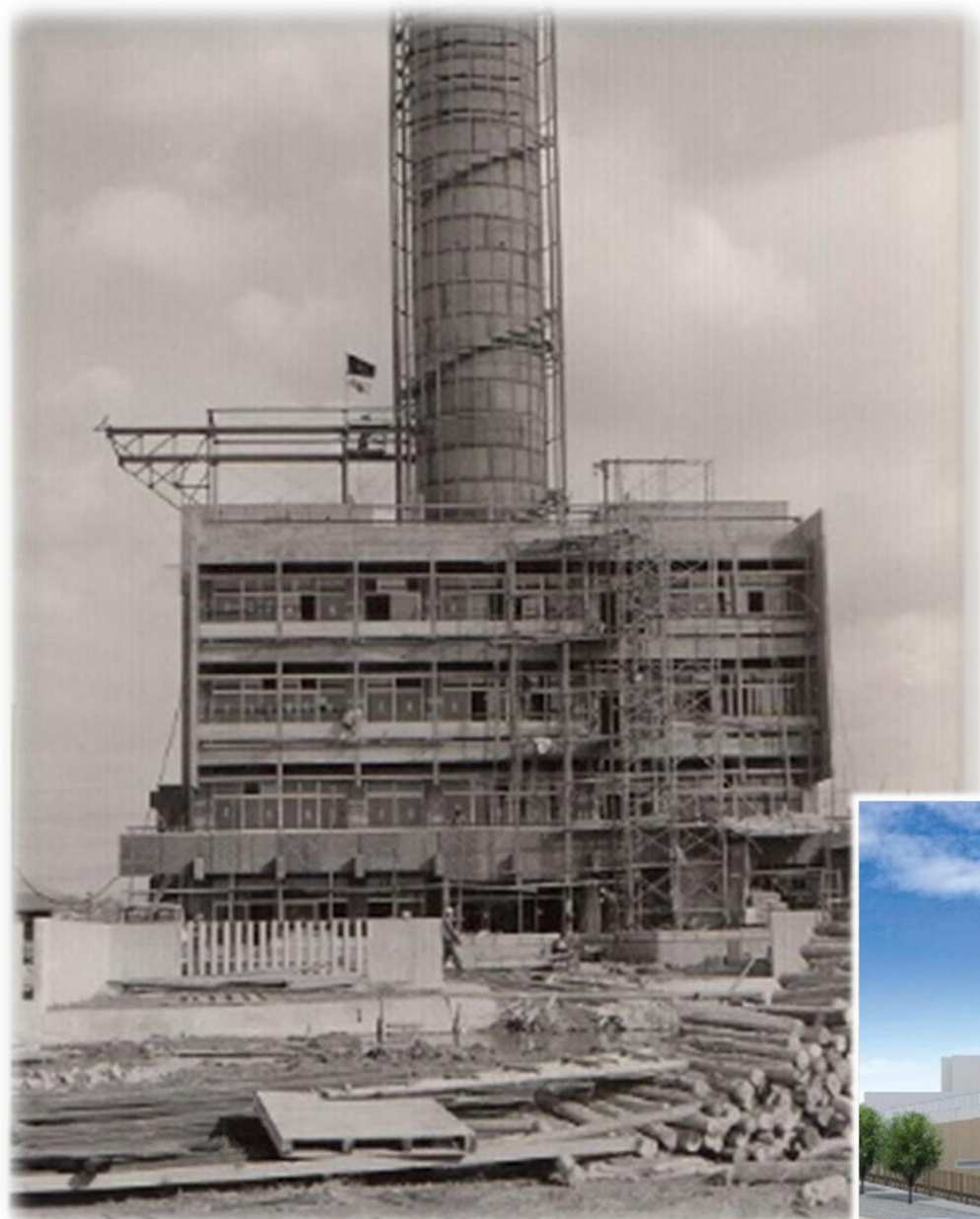
施設整備事業の概要 について

第14次 吹田市水道事業経営審議会
(第4回)



吹田市水道部
SUITA Public Water Utility

令和5年(2023年)11月27日(月)

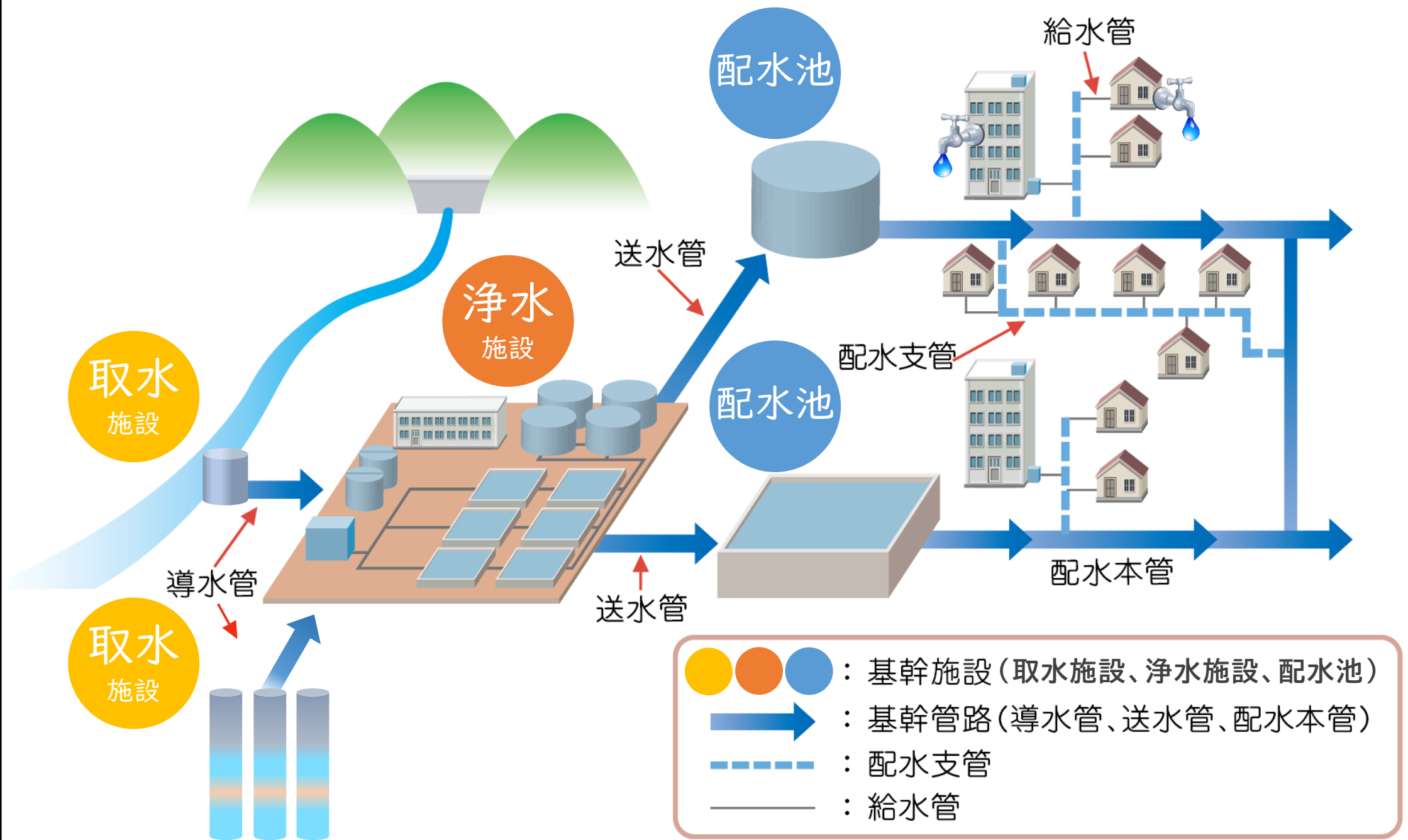


説明内容

- 水道施設 について
- 各施設の整備概要 について
- 本日の 視察箇所 について



水道施設について



水道施設について

※R4年度末時点

- 大阪広域水道企業団送水管
- 送水管(浄水所・配水場連絡等)
- 片山浄水所・泉浄水所連絡管
- 北部地域
大阪広域水道企業団水
- 南部地域(片山浄水所配水区域)
大阪広域水道企業団水と自己水(地下水)の混合
- 南部地域(泉浄水所配水区域)
自己水(地下水と淀川表流水の混合)

淀川 取水場



淀川

取水
施設

浄水
施設

泉 浄水所

地下水

地下水

地下水

淀川

淀川

片山 浄水所

地下水

地下水

地下水

淀川

淀川

津雲 配水場



淀川

山田 配水場



淀川

千里山 配水場



淀川

佐井寺 配水場



淀川

配水池

千里浄水池
(企業団)

淀川



R5.9
処理停止

- ・老朽化
- ・機能移転

水道施設について



2021年(令和3年)
片山・泉浄水所を結ぶ
送水管を布設



2010年～
(平成22年)

更新の時代へ

再構築、基盤強化に向けて

1975年～
(昭和50年)
維持管理の時代へ

1955年～
(昭和30年)
大規模な拡張工事

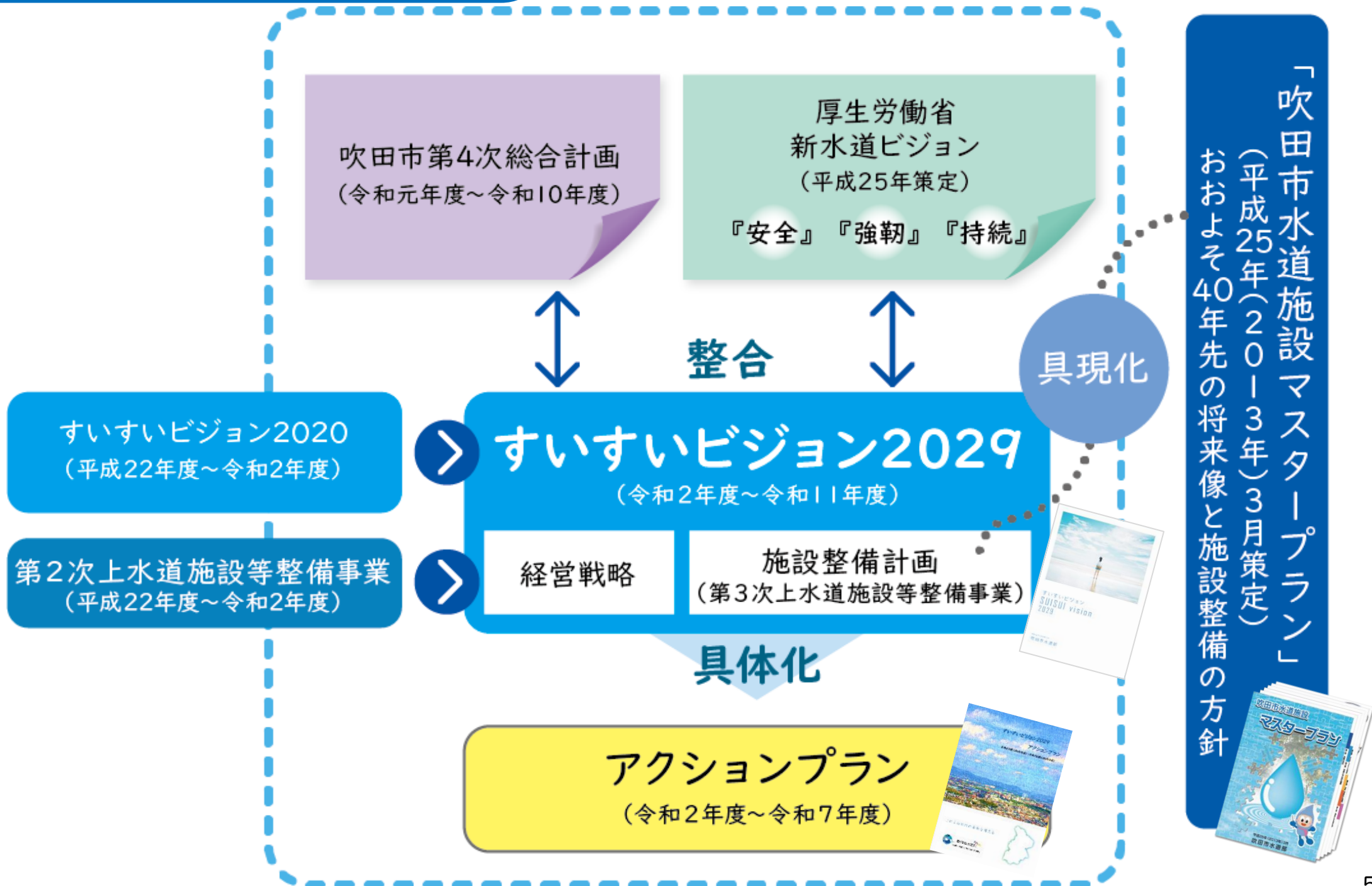
1953年
(昭和28年)
片山浄水所
浄水開始

1927年 吹田町営水道
(昭和2年) 通水開始



2022年(令和4年)
施設の共同利用

各施設の整備概要



各施設の整備概要

淀川 取水場



淀川

取水
施設

泉 浄水所

地下水

片山 浄水所

地下水

R5.9
処理停止

- ・老朽化
- ・機能移転

Ⅱ 災害に強く、
安定して供給できる
水道施設・体制の構築

強靱

1. ふたつの水源を守り充実を

1. 地下水源の充実
2. 淀川表流水の維持

さく井
工事



計装
設備

片山 浄水所における
地下水源確保に
向けた取組み



電気
設備

各施設の整備概要

浄水
施設

泉 浄水所

片山 浄水所

地下水

R5.9

処理停止

淀川

地下水

Ⅱ 災害に強く、安定して供給できる水道施設・体制の構築

強靱

1. 片山浄水所を中心とした整備を進める

1. 片山浄水所水処理施設の更新
2. 片山浄水所の場内整備

新たな水処理施設の特徴

1 安定した浄水処理

狭隘な敷地内で地下水の水質に最適な膜ろ過方式

2 災害に強い浄水所

取水から浄水・排水処理まで

自己完結型の耐震化施設

3 水資源の有効利用

汲み上げた地下水の99.5%を利用

片山浄水所場内整備工事

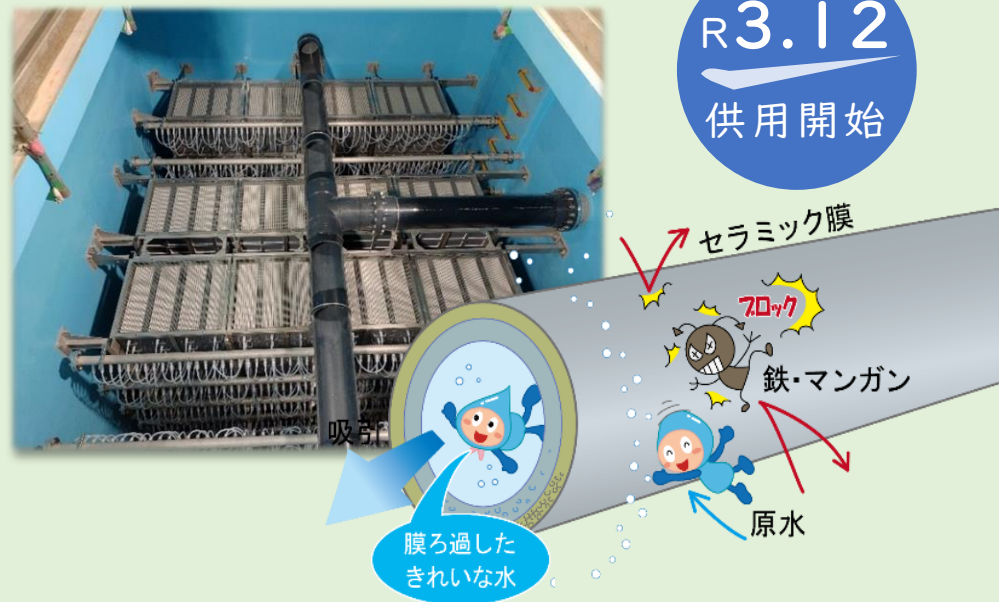
(令和3年度～令和7年度)

施工中



R3.12

供用開始



各施設の整備概要

泉 浄水所

片山 浄水所

地下水

R5.9

処理停止

淀川

地下水

淀川

津雲 配水場

山田 配水場

淀川

淀川

配水池

千里山 配水場

佐井寺 配水場

淀川

淀川

Ⅱ 災害に強く、安定して供給できる
水道施設・体制の構築

強靱

3. 浄水所・配水場の
整備と管理の向上を

1. 浄配水施設の 更新・耐震化
2. 浄配水施設の 維持・管理

浄配水施設の
維持・管理

土木
構造物



機械
設備



電気
設備



建築物



各施設の整備概要

基幹管路 と 配水支管

強靱

Ⅱ 災害に強く、安定して供給できる
水道施設・体制の構築

2. 片山浄水所を中心とした整備を進める

3. 片山浄水所・泉浄水所連絡管の整備

4. 南千里分岐・片山浄水所送水管
の整備

4. 水道管の整備と管理の向上を

1. 基幹管路の整備

2. 配水支管の整備

3. 管路の維持管理の充実

千里浄水池
(企業団)



南千里分岐・片山浄水所送水管
布設中 (R3~R10)



片山・泉 連絡管 **整備完了**

各施設の整備概要

基幹管路と配水支管

強靱

Ⅱ 災害に強く、安定して供給できる
水道施設・体制の構築

2. 片山浄水所を中心とした整備を進める

3. 片山浄水所・泉浄水所連絡管の整備

4. 南千里分岐・片山浄水所送水管
の整備

4. 水道管の整備と管理の向上を

1. 基幹管路の整備

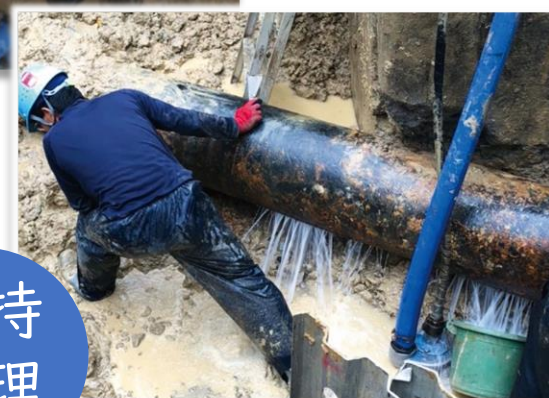
2. 配水支管の整備

3. 管路の維持管理の充実

管路
整備



維持
管理



本日の視察箇所

佐井寺 配水場



淀川

南千里・片山送水管布設工事



複線化
基幹管路



環境
負荷低減

小水力発電設備

千里浄水池
(企業団)



片山 浄水所



地下水

地下水

地下水

淀川

新処理施設



地下水
水源確保

災害
対応力



応急給水施設