

第38回

吹田産業 フェア2023

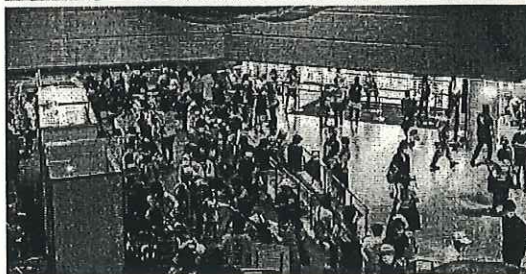
6/3 Sat. 4 Sun.
10:00 → 16:00

テーマ
集おう!吹田の人・街・企業

会場 吹田市文化会館メイシアター・いずみの園公園

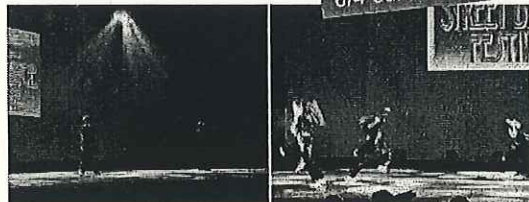
吹田の企業ブース

「吹田の産業ここにあり」をコンセプトに、1984年から開催している吹田産業フェア。今年も55もの企業や団体などがメイシアターやいずみの園公園にて、商品の展示や販売、会社のPRをブースで行います。「こんな企業が吹田に!」「近くにあると助かる企業!」など、いろんな発見がいっぱいです。



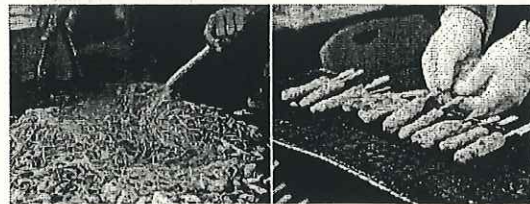
音楽・ダンスイベント

吹田市内の学校や団体が、メイシアターの大ホールで日頃の成果を魅せる華麗な舞台。ダンスをはじめ、いろんなジャンルの演技を楽しもう。



フードコート

コロナ禍で見送られていたフードコートが復活し、吹田市内の飲食店による出展ブースが大集結。産業フェアを楽しみながら、美味しいグルメを楽しもう。



他にも、イベント盛りだくさん! 詳しくは裏面へ



吹田産業フェアを思いっきり楽しもう!!

アサヒビール吹田工場

アサヒビールミュージアム見学ツアー

※本イベントは吹田産業フェア実行委員会が特別に参加枠を確保し、吹田産業フェア独自企画として開催するツアーです。

昨年、リニューアルされたアサヒビールミュージアムは、アサヒビールが取り組むサステナビリティをテーマに、VRなどで構成された遊園地のアトラクション的な新しい形の見学となっています。吹田に工場を持つアサヒビールの新しい取り組みを産業フェアだけの特別料金でお楽しみいただけます。

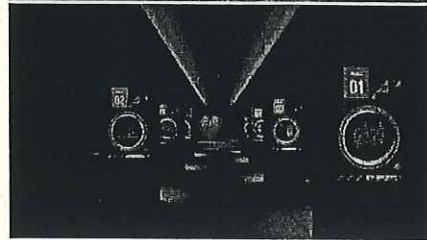
▼ 参加費 (産業フェア特別料金)

20歳以上 : 500円 (通常参加費 1,000円)

小学生以上 : 150円

未就学児 : 無料

詳細・ご予約はこちら



▼ 日程 : 6月3日(土)・6月4日(日) 各組定員20名

A組 / 10:30 参加者集合	11:00 ツアー開始	12:30 ツアー終了	12:50 帰着解散
B組 / 12:30 参加者集合	13:00 ツアー開始	14:30 ツアー終了	14:50 帰着解散
C組 / 13:00 参加者集合	13:30 ツアー開始	15:00 ツアー終了	15:20 帰着解散
D組 / 13:30 参加者集合	14:00 ツアー開始	15:30 ツアー終了	15:50 帰着解散



特設ミニステージ

いずみの園公園



吹田で活動するバンドや多彩なパフォーマーが大集結。ゲストミュージシャンとして「新菜ひかり」と「PONGEE」をお迎えしステージを盛り上げます。吹田の企業PRも実施します。

新菜ひかり : 6/3 13:40-14:50 頃出演予定

PONGEE : 6/4 13:40-14:50 頃出演予定

6月3日(土) / 10:30 ~ 15:20 ※計14組出場予定

6月4日(日) / 10:00 ~ 15:20 ※計16組出場予定

物販コーナー

6/3, 4 終日開催

商業祭 & 農業祭 & 友好交流都市ブース



観葉植物の即売会やお菓子などの販売。さらに友好交流都市である妙高市、高島市、能勢町、若狭町、土佐町がブースで物産展を行います。普段なかなか手に入らない各地域の物に出会えるかも。

小ホール講演イベント

参加費無料

適正飲酒セミナー

アサヒビール株式会社
6月3日(土) 13:00-14:00
(開場12:30)



現代人の【飲酒】について、正しい知識を持ち、一人一人が体質や状況に合った適量を正しく理解し、アルコールと楽しくお付き合いしていく術【適正飲酒】をテーマとしたセミナーを、地元吹田市に工場があるアサヒビールの協力で開催いたします。

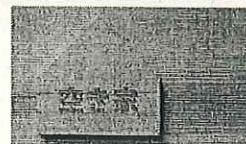
アルコール体質判定「パッチテスト」も実施致します。(「ノンアルコール商品」お土産付)



主催 : 吹田産業フェア推進協議会
共催 : 吹田市 / 吹田商工会議所
後援 : 近畿経済産業局 / 大阪府 / (公財) 関西・大阪21世紀協会

空き家対策セミナー & 空家無料相談会

公益社団法人全日本不動産協会
6月4日(日) 13:00-16:00



元漫才コンビの「三連笑」による、空き家問題をテーマにしたショート漫才と公益社団法人全日本不動産協会の公認講師によるセミナーを開催いたします。

さらに小ホール前ホワイエ(ホール前スペース)にて、相談ブースを併設し、無料相談会を実施いたします。

その他のイベント等の詳しい内容と最新情報は、吹田産業フェアのホームページをご覧ください



※駐車場はございません。
※駐車スペースが限られております。
公共交通機関をご利用ください。
※過去の産業フェアの写真を使用しています。