

5 都市計画手続きに向けて

P.26の補足資料

■ 事業予定区域の概要

■ 位置

所在地

吹田市古江台4丁目地内(千里北地区センターの一部)

区域面積

約3.5ha

都市計画等の指定状況

(下線部:本事業に関連して変更が生じる内容 →:変更の概要)

用途地域 **商業地域**

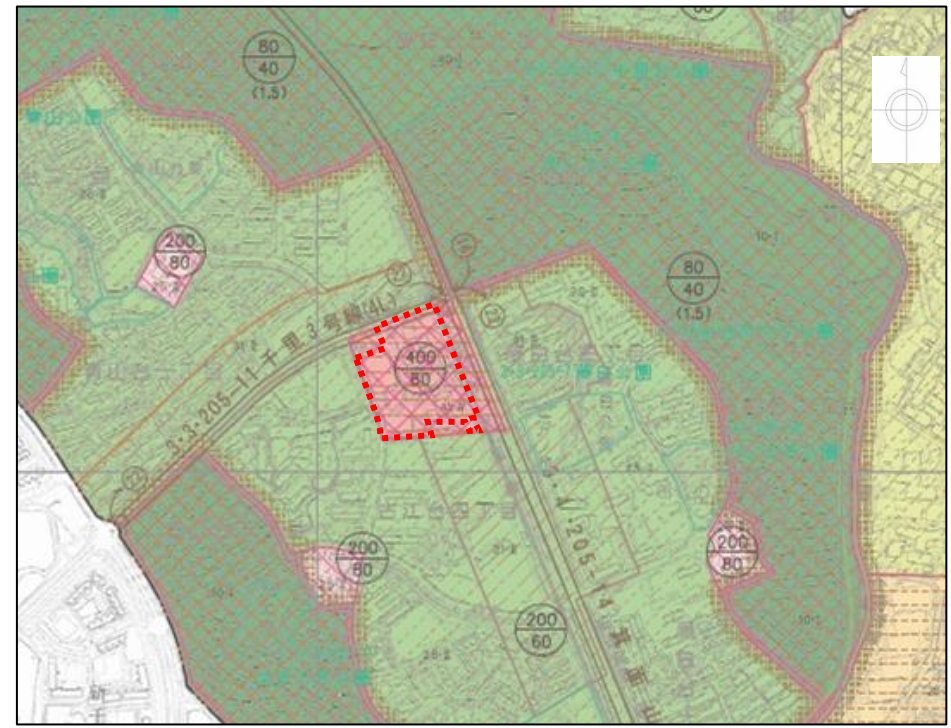
容積率 **400%**
→要件を満たす場合、加算予定(詳細はP.29参照)

建ぺい率 **80%**

地区計画等 **千里ニュータウン地区地区計画**
→地区整備計画を追加予定(詳細はP.31参照)

地域地区 **45m第4種高度地区(市街地再開発事業適用除外)**
防火地域

その他 **千里ニュータウンのまちづくり指針***
一団地認定区域(建築基準法第86条)
→認定区域を解除(本事業区域内の制限緩和を解除)予定
都市機能誘導区域(立地適正化計画)



※千里ニュータウンのまちづくり指針においては、市街地再開発事業などの公益性の高い事業であり、様々な手続きの中で、広く市民の意見を聴取したものに限っては、**機能集積**を図りながら、**広場などゆとりある空間**を確保する場合、高さの数値指標を設けない。