

市報 すいた 9

令和5年(2023年)9月号 September No.1303

SPLASH
PARTY

SUITA FESTA 2023

2023.09.03@万博記念公園

EAT&DRINK



MUSIC



PERFORMANCE



すいたフェスタ2023 まもなく開催!
他人事だと思いませんか? STOP 特殊詐欺
吹田の下水道を知る1か月が始まります

当日参加も可能 /

すいたフェスタ2023 まもなく開催!

今年の「すいたフェスタ」は、昨年からさらにバージョンアップして開催。今年新たに加わった、当日参加可能な企画を3つ紹介します。

☎すいたフェスタ実行委員会事務局(シティプロモーション推進室内☎6384・2145☎6384・1292)

開催日時 **9月3日(日)** 午前9時30分～午後7時30分

場所 **万博記念公園** お祭り広場、上の広場、下の広場

チーム対抗の射撃対決

新企画が盛りだくさん

ウォーターサバイバルゲーム

お祭り広場 午後0時30分～7時30分

5人の即席チームを作り、頭に装着した相手チームのポイ(和紙を貼ったすくい網)を撃ち抜きます。エリア内には遮蔽物もあり、それをうまく活用することが勝利のコツ。水鉄砲とゴーグルを持参。



すいたんのお友達が集合♪ ゆるキャライベント

下の広場 午後5時30分～6時

吹田市イメージキャラクター「すいたん」をはじめ、吹田市にゆかりのある企業・団体のゆるキャラ総勢8キャラが大集合。会場内で来場者とふれ合います。ふだん見ることのできない夢の共演が見られるかも。

出演するゆるキャラたち



すいたん



モフレム



きたしんくん



正露丸くん



ダス犬



チカちゃん



まもるくん



ワニ博士

日本の夏の定番 盆踊り

下の広場

午後6時～7時30分

大きなやぐらが万博記念公園に登場。日本民謡 円の会による演奏に合わせて、やぐらの周りで踊ります。やぐらの上では、錦の会、吹田市民謡同好会、山田権六おどり保存会が手本を披露します。



すいたフェスタの様子を生放送!

J:COMチャンネル(地デジ11チャンネル)でイベントの様態を生配信します。詳しくは同フェスタプログラムの5ページを確認してください。

放送日時 9月3日(日)
午後1時45分～8時



プログラムはこちら

他人事だと思ってい
ませんか？

STOP

特殊詐欺



電話やメールなどで、相手と会わずにお金をだまし取る特殊詐欺の被害が後を絶ちません。お金を支払う前に一呼吸おいて考えてみることや、周りの人に相談することが大切です。
閩市民総務室(☎6384・1354 ☎6385・8300)

手口は、さまざま こんなとき、どうする？

CASE

01

市役所から「医療費の還付金がある。返金したいので、今すぐATMに移動してほしい」と電話がかかってきた。



CASE

02

警察官から「詐欺の犯人があなた名義のキャッシュカードを持っていた。今からカードの交換に伺います」と電話がかかってきて、「手続きのため暗証番号を教えてください」と言われた。



CASE

03

インターネット事業者から、「未納料金が発生している」というメッセージが携帯電話に送られてきた。事業者の連絡先に電話すると、「払わなければ裁判になる」と言われ、コンビニエンスストアで電子マネーを買うよう指示された。



CASE

04

子供から「会社の通帳が入ったカバンを盗まれた。損害を補償しないと…」と電話がかかってきた。



手口を知り、落ち着いて 対応しましょう

CASE

01

ATMで返金手続きはできません！

還付金詐欺

還付金などの甘い言葉には注意

市役所、税務署、年金事務所の職員などと名乗り、医療費・保険料の過払い金や、一部未払いの年金があるなど、お金を受け取れるという内容の電話をかけてきます。犯人の指示通りにATMを操作すると、実際には犯人側の口座にお金が振り込まれるという詐欺です。

払い戻しには期限があると焦らせてきます。

気を付けよう

- お金のお話がいたら、家族に相談する
- 公的機関の名を出されても信用しない
- 防犯機能付き電話機等を利用する

CASE

02

暗証番号を聞くことはありません！

預貯金詐欺

キャッシュカードは渡さないで！

警察官や大手百貨店・家電量販店の店員などと名乗り、「あなた名義のキャッシュカードで買い物をした犯人がいます」という場合や、市役所や税務署の職員などと名乗り、「医療費などの払い戻しがあるから」と、キャッシュカードの確認や取り替えの必要があると思わせて自宅を訪れ、キャッシュカードをだまし取る詐欺です。

「キャッシュカードを交換します」は詐欺です。絶対に渡さないよう注意してください。

気を付けよう

- キャッシュカードは渡さない
- 暗証番号は教えない
- 家族に相談する
- 防犯機能付き電話機等を利用する

CASE

03

「現金を送れ」は相手にしない

架空請求詐欺

不安をあおられても落ち着いて

架空請求の請求手段は、はがき、封書、SMS（ショートメッセージサービス）、電話などさまざまです。

実在の事業者名をかたって本物と思わせたり、「支払わなければ裁判になる」「法的措置をとる」などと言ったりして、不安をあおるケースも見られます。

架空請求は相手の情報を完全に特定して送られているわけではありません。連絡してしまうと個人情報が知られ、その情報を基にさらに金銭を要求される可能性があります。未納料金を請求されても、心当たりがなければ決して相手に連絡しないようにしましょう。

気を付けよう

- 個人情報や暗証番号は教えない
- はがきなどにある連絡先には連絡しない
- 「現金を送れ」「コンビニで電子マネーを買って」は相手にしない
- 防犯機能付き電話機等を利用する

オレオレ詐欺

気を付けよう

一度、電話を切って確認を

子供や孫になりすました犯人から電話があり、仕事に関するトラブルなどを口実に、お金を要求します。

「風邪で喉の調子が悪い」などと言って、声が違うことを不自然に思われないようにしたり、「携帯

- 電話をかけてきた家族にかけ直す
- 事前に家族の合言葉を決めておく
- 防犯機能付き電話機等を利用する

をなくした」などと言って、携帯電話の番号が変わったと思い込ませたりするので注意しましょう。

ほかにも、さまざまな手口があります。電話でお金の話は詐欺です。怪しい電話はすぐに切り、家族や警察などに相談しましょう。

吹田警察署 (TEL 6385・1234)

大阪府警察
ホームページ



被害防止には、今できる対策を

防犯機能付き電話機等の購入費用を補助します

先着1000台

今年4月1日以降に、市が認める防犯機能付き電話機や固定電話に接続する自動通話録音装置、自動着信拒否装置を新しく購入した場合、購入費用の3分の2を補助します。上限1万円。100円未満は切り捨て。

●対象

市内在住で65歳以上の高齢者がいる世帯。1世帯に1台。

●申し込み

9月25日(月)から所定の用紙を市民総務室 (TEL 6384・1354 FAX 6385・8300)へ。用紙は同室などで配布。市ホームページからダウンロードもできます。

●防犯機能付き電話機器等とは

防犯機能付き電話機



自動録音機能や着信前自動警告機能など、防犯機能が備わった固定電話やスマートフォンです。

自動通話録音装置



電話の着信時に通話内容を録音することを自動で相手に伝え、通話内容を録音します。固定電話に後付けして使います。

自動着信拒否装置



迷惑電話番号からの着信を自動で判別し、着信を拒否したり着信ランプなどで警告したりします。固定電話に後付けして使います。

吹田市の被害状況

吹田警察から、令和4年中の特殊詐欺認知状況が公表されました。特殊詐欺全体の認知件数と被害金額は令和3年中より大幅に増加しています。

令和3年中

認知件数 70件
被害金額 約7800万円



45件
増加!

令和4年中

認知件数 115件
被害金額 約1億3600万円



昨年を上回る勢い

令和5年1月～6月(暫定値)

認知件数 75件
被害金額 約7000万円

購入費用補助制度の説明会を開催

補助制度の対象機種や申し込み方法などについて、詳しく説明します。当日、直接会場へ。

日時		所
9月25日(月)	午後	北千里地区公民館
9月29日(金)	6時～	千里市民センター多目的ルーム2
10月5日(木)	8時	メイシアター第1会議室



市議会7月定例会で可決

7月12日～8月7日に開催された市議会7月定例会で可決された主な内容をお知らせします。

特殊詐欺被害を防止するための補助

1028万円

若手アーティスト育成支援

1552万円

物価高騰に係る福祉施設などへの応援金の支給

1億5010万円

子供の習い事費用助成事業委託料(令和5～7年度)

1億1671万円

第2子分の保育料を無償化するためのシステム改修費

2032万円

歯科健康診査の対象者を15歳以上に拡大

1427万円

がん患者のためのピアランスクエア助成制度の創設

526万円

いじめ・不登校の未然防止に向けた健康観察アプリの導入

660万円

放課後児童支援員などの処遇改善

1694万円

放課後キッズスクエアの拡充(令和5～6年度)

1億4389万円

岸部中(北)住宅跡地複合施設整備工事設計業務(令和5～6年度)

5585万円

官学連携で開発すいたん前髪クリップ

市のイメーションキャラクター「すいたん」の前髪クリップを販売します。「Z世代をターゲットとしたすいたんグッズをテーマに、消費者心理を研究する関西大学の池内教授ゼミの学生が、市との官学連携により商品開発しました。



関西大学の池内教授とゼミのメンバー

フォーム、パジャマの全3種。各400円。各500個限定です。売り切れしだい終了。9月6日(水)からシテイパークモーション推進室、Inforestすいたんで販売するほか、郵送での販売も実施。また、9月3日(日)のすいたんフェスタでも販売します。

詳しくは、市ホームページを確認してください。

問 同室 (TEL) 6318・6337
1 FAX 6384・1292)

くじ引き形式での販売のため、デザインは選べません

詳しくはこちら

市長コラム No.96

こもれび通り

n=1



後藤圭二



コラムの音声版はこちら

「お酒もタバコも好きなだけ楽しんでできましたが元気に長生きしています」「私はこうして成功をつかみました」「結婚はしておくほうがよい」「人生というもの…」このようなコメントを聞くと、苦笑いしてしまいます。

統計学において、nというのはサンプル(標本、事例)の数のこと。つまり、n=1はたった1つの例だということを示します。n=1の情報をうのみにする前に、他の事例を確かめる、いわゆるウラをとることが大切です。耳に入るすべての話や情報について、それが一般論なのか、事実なのか、まずは疑わなければいけません。私はこれまでの経験で「いい話ほど笑顔で疑え」と学びました。最

近話題の生成AIの答えについても、同じことがいえますね。

学生に講義をする際には、冒頭で必ず「今から私が話す内容が、n=1論なのか一般論なのか、講義後にウラをとるように」と伝えます。一方で、私の使命は吹田市で暮らす38万人すべての幸せを、可能な限り、ひとり残さずお守りすることです。たとえ、おひとりのn=1の困り事であっても、何とかできないか誠意を持って検討する。それが市民に最も近い行政の役割です。

n=1を安易に信じないこと、n=1を見逃さないこと、そのどちらもおろそかにしてはならないのです。

すいたフェスタ2023 まもなく開催! 2
 他人事だと思っていないませんか?
 STOP 特殊詐欺 3
 ピックアップ吹田 6
市議会7月定例会で可決/官学連携で開発 すいた
 ん前髪クリップ/市長コラム こもれば通り
 吹田の下水道を知る1か月が始まります 8
 はじめてのスマートフォン講座 10
 保育所などの利用申し込み開始 38
 幼稚園・認定こども園(教育)の園児募集 39
 保育園・認定こども園の育児教室を開催します 40
 保育園・認定こども園で遊ぼう 41
 9月は高齢者保健福祉月間 46
 2023 吹田市職員採用 52



今月号の表紙は、9月3日(日)に万博記念公園で開催する「すいたフェスタ2023」をテーマに作成しました。昨年からさらにバージョンアップした同フェスタでは、来場者に楽しんでもらえるよう、さまざまなプログラムを実施します。夏の思い出作りに、参加してみたいかがですか。今年新たに加わったプログラムの紹介など、詳しくは2ページで掲載しています。

必ず読んでね	11	市民のひろば	26
安心安全	13	施設の催し	28
福祉	13	すくすく	36
子育て・教育	16	すこやかライフ	42
健康・暮らし	18	<small>各種健診など保健・医療に関する情報</small>	
平和・人権	19	はつらつ	44
住まい・環境	19	<small>高齢者向け制度やイベントなど</small>	
産業・仕事・観光	22	運動はええよ	48
募集	22	地区公民館の催し	51
相談・その他	24	フォトピックス	53
文化・市民活動	25	みんなのコレ見て	54
		アンケート&プレゼント	55



吹田市下水道部では、9項目のゴールを掲げています

吹田の下水道を知る 1か月が始まります

9月10日(日)の「下水道の日」を中心に、さまざまなイベントを実施します。毎日の生活に欠かせない「下水道」の役割や仕組みについて、この機会に理解を深めてみませんか。詳しくは市ホームページへ。

☎下水道部経営室(TEL)6384・2080(FAX)6368・9903)



市ホームページ

9月2日(土)、3日(日) ブース出展

浸水対策を知る

雨水レベルアップ整備工事について。地域防災総合訓練の下水道部ブースで。

時 9月2日(土)午前10時～午後1時。

所 千里北公園。



漫画で下水道を学ぶ
パンフレット



遊びながら下水道の役割を知る

ピンポン玉を使ったミニゲーム。ゆいぴあ夏祭りの下水道部ブースで。

時 9月3日(日)正午～午後4時。

所 青少年活動サポートプラザ。



オリジナルトイレ
ペーパー、微生物マグ
ネット



9月6日(水)～15日(金) 下水道の日 パネル展

下水道の「今」をパネルと動画で紹介。マンホールカードやデザインマンホールの展示も。

時 9月6日(水)～15日(金)。

所 市役所正面玄関ロビー。



アンケート回答者には16駅デザインマンホール柄紙ファイルをプレゼント(先着200人)



9月
24日(日)

工事現場見学会

関管路保全室 (TEL6384・2094 FAX6368・9903)

ふだんは目にするのでできないトンネル工事の現場見学会を5年ぶりに開催。「あなたの知らない下水道の世界」を堪能してみませんか。

時9月24日(日)午前9時～午後1時。

所大阪学院大学総合スポーツフィールド北側(南正雀2・33)。

公共交通機関を利用してください。
駐輪スペースあり



坑内ツアー

グループごとに地下約10mに降りて、シールドマシンで工事をしているトンネル坑内約300mを見学します。坑内での記念撮影も可。所要時間60分程度。

定先着300人。



体験コーナー

建設機械・高所作業車体験やクレーンつり体験などができます。



お絵描きコーナー

トンネルの壁面になるRCセグメントに絵を描きます。



オリジナルトイレトペーパー、見学記念缶マグネット(先着200人)



9月
30日(土)

水再生センター秋の施設見学会

下水処理の仕組みや役割、その重要性について、理解を深めるための見学会です。下水道部職員による解説を聞いたあと、設備や機器、各工程を見学します。

時9月30日(土)午前10時～正午。

所南吹田水再生センター。

対小学生以上。小学生は保護者同伴。

定20人。多数抽選。

申9月15日(金)までに□か、電話で水再生室(南吹田5 TEL6369・1606 FAX6369・5150)へ。



オリジナルトイレトペーパー、微生物消しゴム



はじめてのスマートフォン講座

初めて触る人や操作に慣れていない人向け。Android^{アンドロイド}スマートフォンの基本的な操作やアプリの活用方法など、習熟度に合わせて講座を選べます。貸し出し用のAndroidスマートフォンもあります。

☎情報政策室 (TEL)6384・1443 (FAX)6384・3234)



時 9月に開催。定 各先着7人。申 9月5日(火)から電話でHonki^{ホンキ}(☎)0120・121・525=月～金曜日 午前9時～午後6時。祝日は除く)へ。問い合わせ番号「5039」と伝えてください。

講座名	内容	とき		ところ
基本1	電源の入れ方 ボタンの操作方法 電話のかけ方 カメラの使い方	25日(月)	午前10時30分～ 11時30分	青山台市民ホール
		26日(火)		高野台市民ホール
		27日(水)		豊二地区公民館
		28日(木)	午後1時～2時	竹見台市民ホール
		29日(金)	午前10時30分～ 11時30分	山一地区公民館
基本2	インターネットの利用方法 メールの利用方法	25日(月)	午後1時～2時	青山台市民ホール
		26日(火)		高野台市民ホール
		27日(水)	午後4時～5時	豊二地区公民館
		28日(木)	午後2時30分～ 3時30分	竹見台市民ホール
		29日(金)	午後1時～2時	山一地区公民館
基本3	アプリのインストール方法 SNSの使い方	25日(月)	午後2時30分～ 3時30分	青山台市民ホール
		26日(火)		高野台市民ホール
		27日(水)		豊二地区公民館
		28日(木)	午前10時30分～ 11時30分 午後4時～5時	竹見台市民ホール
		29日(金)	午後2時30分～ 3時30分	山一地区公民館
応用1	マイナンバーカードの申請方法	25日(月)	午後4時～5時	青山台市民ホール
応用2	マイナポータルの活用方法	26日(火)		高野台市民ホール
相談会	講座内容に応じた相談会	29日(金)		山一地区公民館

住宅・土地統計調査に協力を

固総務室

(TEL)6384・1627(FAX)6337・1631)

住宅や世帯の居住状況、世帯が保有する土地などの実態を調べるため、10月1日を基準日として全国一斉に行う調査です。

調査の結果は、国や地方公共団体で住政策関連施策に活用されます。

9月上旬に、国が指定する地区内の全世帯に、統計調査員が調査のお知らせを配布します。

その中から調査対象に選ばれた世帯には、9月下旬から調査票を配布するので、調査票の記入などの協力をお願いします。



重要な手続きや
制度改正などを
お知らせするよ。

必ず 読んでね

9月は第3期分の納期 固定資産税・都市計画税

固納税課

(TEL)6384・1283(FAX)6368・7344)

納税は、便利で確実な口座振替か自動払込を利用してください。

住宅改修で固定資産税を減額

固資産税課 (TEL)6384・1247(FAX)6368・7344)

☎いずれも令和6年3月31日(日)までに工事が完了したものの。

☎いずれも工事完了後、原則3か月以内に所定の用紙を同課へ☎。

省エネ改修

省エネ基準に適合する以下の工事を行った場合、翌年度分の家屋に係る固定資産税額の3分の1を減額します。1戸当たり120㎡まで。1回限りの適用。耐震改修減額の適用を受けている期間は不可。

▶**対象物件** 平成26年4月1日以前に建築した床面積が50~280㎡の住宅。貸家部分は除く。

▶**対象工事** 自己負担額が(1)断熱改修に係る工事*1で60万円を超えるものか、(2)断熱改修に係る工事*1で50万円を超え、その他の工事*2と合わせて60万円を超えるもの。

※1 断熱改修に係る工事…複層ガラスや二重サッシ化などの窓の改修(必須)、床・天井・壁の断熱改修

※2 その他の工事…太陽光発電装置設置工事、高効率空調機設置工事、高効率給湯器設置工事、太陽熱利用システム設置工事

バリアフリー改修

以下のバリアフリー改修工事を行った場合、翌年度分の家屋に係る固定資産税額の3分の1を減額します。1戸当たり100㎡まで。1回限りの適用。耐震改修減額の適用を受けている期間は不可。

▶**対象物件** 次のすべての要件を満たす住宅。◇65歳以上の人、要介護・要支援認定を受けている人、障がい者のいずれかの人が居住している。◇床面積が50~280㎡の築10年以上の住宅。貸家部分は除く。

▶**対象工事** 浴室の改良、トイレの改良、階段の勾配の緩和、廊下の拡幅、手すりの設置、床の段差解消、引き戸への取り換え、床の滑り止め化の工事で自己負担額が50万円を超えるもの。

耐震改修

耐震基準に適合する以下の工事を行った場合、翌年度分の家屋に係る固定資産税額の2分の1を減額します。1戸当たり120㎡まで。省エネ改修減額、バリアフリー改修減額の適用を受けている期間は不可。

▶**対象物件** 昭和57年1月1日以前に建築された住宅。

▶**対象工事** 現行の耐震基準に適合する工事を行い、自己負担額が50万円を超えるもの。

ひとり親家庭医療証の更新を

ひとり親家庭医療証更新課

(TEL)6384・1470(FAX)6368・7349)

現在のひとり親家庭医療証の有効期限は10月31日(火)です。9月29日(金)までに同課で更新手続きをしてください。児童扶養手当の現況届提出時に手続き済みの人は不要です。

9月3日(日)は マイナンバー関連の窓口を開設

閩市マイナンバーコールセンター

(TEL)6318・7775(FAX)6368・7346)、

マイナンバーカード予約専用ダイヤル

(TEL)4400・4743)、

マイナポイントコールセンター

(TEL)6384・1147)

時 9月3日(日)午前9時～午後5時。

所 ◇マイナンバーカードの申請・交付窓口＝市役所高層棟1階の133番窓口。◇マイナポイント支援窓口＝市役所中層棟2階の特設ブース。

指定難病・特定疾患に給付金

閩障がい福祉室

(TEL)6384・1347(FAX)6385・1031)

対象者に3万2400円を支給します。

☎ 9月1日(金)時点で市内在住の、指定難病か特定疾患にかかっている市・府民税非課税の人。吹田市障がい者福祉年金の受給資格者は除く。

☑ 9月1日(金)～29日(金)に特定医療費(指定難病)受給者証か特定疾患医療受給者証、印鑑、本人名義の銀行通帳を持って、同室か障がい者相談支援センターへ。令和5年1月1日時点で市外に住んでいた人は、令和5年度非課税証明書など課税状況を確認できるものが必要。特定疾患登録証での申請はできません。

留守家庭児童育成室・放課後キッズスクエア 令和6年4月入室分の受け付け

閩放課後子ども育成室

(TEL)6384・1599(FAX)6380・6771)

それぞれの施設の利用申請を受け付けます。

	留守家庭 児童育成室	放課後 キッズスクエア
対象	留守家庭児童育成室の入室申請基準を満たす小学1～4年生ほか	留守家庭児童育成室の入室申請基準を満たす小学4年生
場所	市内の全小学校	市内の小中学校の一部 ※詳しくは所定の用紙で確認できます
目的	仕事などで保護者が保育できない児童に適切な遊びや生活の場を提供する施設です。児童の状況を踏まえながら、健全な育成を図ります。	放課後の安全な居場所を提供する施設です。自主学習や遊びなど、児童の自由な活動の見守りを行います。

☑ 9月29日(金)～11月30日(土)に所定の用紙を放課後子ども育成室へ☎。用紙は9月上旬から放課後子ども育成室、留守家庭児童育成室、出張所などで配布。

小学校就学時健康診断

閩保健給食室

(朝日町TEL)6155・8152(FAX)6383・6017)

対象幼児の保護者には10月初旬に案内を送付します。10月16日(月)までに届かない場合は同室へ。詳しくは市ホームページで確認できます。

時 10月17日(火)～12月7日(木)。

☎ 来年4月に小学校へ入学する平成29年4月2日～平成30年4月1日生まれの幼児。




市ホームページ

行政のお知らせ

安心安全

応急手当普及員講習

所属する事業所や防災組織などで、AEDの使い方など応急手当を指導する普及員育成のための講習です。テキストの事前準備が必要。詳しくは市ホームページへ。
運時12月5日(火)～7日(休)午前9時15分～午後5時15分。**所**南消防署。**対**市内の事業所、防災組織などの従業員・構成員。**定**20人。多数選考。**申**9月1日(金)～10月10日(火)に□か、所定の用紙を警防救急室(内本町1画6381・0000 FAX6317・0700)へ。

市ホームページ



福祉

ヘルプマークを知っていますか

義足や人工関節を使用している人、内部障がいや難病の人、妊娠初期の人などが周囲に配慮を必要としていることを知らせ、援助を得やすくするためのマークです。マークを見かけたら、電車で席を譲る、声をかけるなど、援助をお願いします。**問**障がい福祉室(TEL6170・4816 FAX6385・1031)。



ヘルプマーク

更生保護女性会秋季バザー 物品提供のお願い

同会は、非行や犯罪のない社会の実現に向けて活動しています。10月18日(水)に千里市民センター大ホールで開催されるバザーでは刑務所作業製品などを販売。売上金は更生保護施設に寄付します。提供可能な品物があれば協力をお願いします。未使用品に限る。**申**9月29日(金)までに電話で福祉総務室(TEL6384・1815 FAX6368・7348)へ。

ふだんから水の備蓄を

災害時には、道路の破損などにより水道水を届けることができない場合もあります。飲用水は1人1日3Lを3日分以上備蓄しましょう。

問水道部総務室(南吹田3画6384・1251 FAX6338・3192)

断水時は災害時給水拠点・災害時給水所へ

市内には8か所の災害時給水拠点と37か所の災害時給水所(小学校など)があります。災害などが発生した際、断水や濁水などの被害状況に応じて開設され、応急給水を受けることができます。近くの給水拠点や給水所の場所を確認しておきましょう。詳しくは水道部ホームページへ。給水を受ける際はポリタンクなどを持参してください。



水道部ホームページ



給水拠点の看板デザイン

風水害から身を守る

近年、台風や豪雨などの自然災害が全国的に多数発生しており、事前の備えが非常に重要となっています。日頃からの備えと災害時の避難行動を事前に確認しておきましょう。



市ホームページ

問危機管理室(TEL6384・1753 FAX6369・6080)

スマホがなくても情報を受け取れます 災害情報自動配信サービス

登録すると、風水害・土砂災害時に電話かファックスで避難情報などを受け取ることができます。
 ※緊急地震速報は配信されません。



対次のいずれかに当てはまる人。詳しくは問い合わせてください。

- (1)携帯電話などのインターネット・アプリを利用して自ら災害情報を得ることが難しい人。
- (2)災害時要援護者名簿の登録対象者。
- (3)災害時要援護者の避難行動を支援する人。

申所定の用紙を同室へ。用紙は同室でも配布しています。



詳しくはこちら

吹田コスモスの会
認知症家族の会 交流会

介護の悩みや不安などを話し合いませんか。**時**9月9日(出)午後1時30分～3時30分。**所**千里山コミュニティセンター。**定**先着30人。**申**9月1日(金)～8日(金)に基本事項を電話かファックスで吹田市社会福祉協議会(TEL6339・1254 FAX6170・5800)へ。

9月は世界アルツハイマー月間

認知症は加齢に伴い、誰もがなる可能性のある病気です。認知症の人が尊厳と希望をもって、共に生きるために、私たちにできることを考えてみませんか。**問**高齢福祉室支援担当(TEL6384・1375 FAX6368・7348)。

パネル展示 認知症支援に関する取り組みなどを紹介。**時**9月15日(金)～29日(金)。9月21日(休)午前10時30分～午後0時30分は脳体力測定も実施。**所**ビエラ岸辺健都(岸部新町)。

あいほいぶが祭

障がいのある人となない人の交流を図り、障がいへの理解を深めるため開催。大人から子供まで参加できます。舞台、出店、ゲームコーナー、ボッチャ、キッチン

カーなど。屋内イベントは雨天決行。**時**9月16日(出)午後4時～7時。**所**障害者支援交流センター(TEL6816・6895 FAX6816・6898)。

吹田オレンジフェア

認知症サポーター養成講座や声かけ体験を通して、認知症の基本的な知識や接し方を学びます。**時**9月20日(休)午前10時～正午、午後2時～4時。**所**メイシアター集会所、いずみの園公園。**定**各先着20人。**申**9月1日(金)～13日(休)に□か、電話で高齢福祉室支援担当(TEL6384・1375 FAX6368・7348)へ。

子育て傾聴V養成講座

ボランティア活動についての講義や傾聴体験など。**運時**9月22日(金)～10月25日(休)午前10時10分～正午。5回。**所**青少年活動サポータープラザ。**定**先着20人。**料**2000円。**申**9月1日(金)～20日(休)に基本事項を電話かファックス、メールで吹田市社会福祉協議会(TEL6339・1210 FAX6170・5800) suisyakyo@mua.biglobe.ne.jp)へ。

歌体操ボランティア養成講座

歌に合わせて行う体操を高齢者

災害時の避難に支援が必要な人へ

個別避難計画を作いませんか

同計画は、災害時に本人や家族だけでは避難が困難な人(災害時要援護者)が、避難先や避難の手段、必要な支援などを、あらかじめ決めておくものです。地域支援組織などの支援者と共有することで、円滑な災害情報の伝達、安否確認、避難支援や避難所生活支援などにつながります。記載方法など詳しくは福祉総務室へお問い合わせください。計画書の様式や記載方法については、市ホームページでも確認できます。

問同室(TEL6384・1363 FAX6368・7348)



市ホームページ

個別避難計画作成勉強会

作成のポイントなどを学び、実際に要援護者一人ひとりの個別避難計画を作成します。**時**所◇9月13日(休)午後1時45分～4時=内本町コミュニティセンター。◇10月7日(出)午前9時45分～11時45分=千里山コミュニティセンター。**所**災害時要援護者と家族、支援者など。**定**各先着40人。**申**9月1日(金)～22日(金)に□か、基本事項と希望日を電話かファックス、メールで同室へ。

事業者
向け

個別避難計画作成講習会
および作成助成説明会

作成のポイントと作成事例検討、助成制度などについて。**時**所◇9月23日(土・祝)午前10時30分～午後0時15分=北千里地区公民館。◇9月29日(金)午後1時30分～3時45分=保健センター。**所**福祉事業所の人など。**定**各先着40人。**申**9月1日(金)～22日(金)に□か、基本事項と希望日を電話かファックス、メールで同室へ。

▶市役所本庁舎の改修工事に伴い、駐車場の一部を閉鎖しています
混雑が予想されるため来庁の際は、できるだけ公共交通機関を利用してください

などに教えるボランティアです。
運時10月6日～11月10日の金曜日
午前10時～正午。5回。所総合福
祉会館。定先着20人。申9月1日
（金）29日（金）に基本事項を電話か
ファックス、メールで吹田市社会
福祉協議会（TEL63339・121
0 FAX6170・58000）susya
kyo@muabiglobe.ne.jp）へ。

障がい者週間シンポジウム

障がい者への理解を深め、障がい者の住みやすいまちづくりについて考えます。時11月11日（出）午前10時～11時30分。所アスワーク吹田。定先着100人。申9月19日（火）～10月13日（金）に基本事項を電話かファックス、メールで障がい福祉室支給管理担当（TEL6384・1346 FAX6385・1031）へ。

障がい者

身体障がい者卓球教室

時9月1日～12月22日の金曜日午後7時～8時30分。11月3日（金・祝）は除く。所北千里市民体育館。申身体障がい者。15歳以下は保護者同伴。定各先着20人。申直接、同館（TEL68333・8105 FAX6833・8106）へ。

軽スポーツ教室

バドミントンやレクリエーションゲームなど。時9月9日（出）、10月14日（出）、28日（出）午前10時～11時30分。所片山市民体育館。申知的障がい者。中学生以下は除く。定各先着20人。申直接、同館（TEL6389・2681 FAX6389・2682）へ。

すいた就労準備セミナー

障がい者が一般企業で働くための支援を行う機関や企業が、サポート体制や仕事内容について話します。時9月26日（火）午後1時30分～4時30分。所千里市民センター大ホール。申障がい者とその保護者、支援者。定先着50人。申9月15日（金）までに申し込みフォームへ。申すいた障がい者就業・生活支援センター（TEL6317・3749 FAX4867・3030）。

障がい者向け教室

教室を通して日常生活の訓練、指導をします。運時10月～3月。◇陶芸Ⅱ水曜日午前10時～正午、午後1時～3時。各15人。◇七宝焼Ⅱ第1・3金曜日午後1時30分～3時30分。10人。◇スト



申し込みフォーム

大阪大学医療連携による

発達に課題のある子供と家族のためのセミナー

- 今年4月から始まった地域支援センターと大阪大学医学部附属病院との医療連携の取り組み
- 発達障がいの子供の支援と就学前に大切なことや、効果的な療育の情報
- 最新の知見や発達支援における医療の役割など

詳しくは市ホームページへ。

時11月26日（日）午前10時～11時30分。

所千里市民センター大ホール。

申市内在住の人、市内の医療・療育・教育施設に勤務する人。

定先着150人。

保あり。

申9月1日（金）～11月22日（水）に□か、電話で地域支援センター（TEL6339・6103 FAX6387・5734）へ。



市ホームページ

視覚障がい者向け教室

所総合福祉会館。申視覚障がいの障がい者手帳を持つ18歳以上。申

レッチ体操Ⅱ第2・4火曜日午前10時～正午。10人。いずれも多数抽選。所総合福祉会館。申障がい者手帳、療育手帳、自立支援医療証のいずれかを持つ18歳以上。申陶芸、七宝焼は材料費実費。申あり。申9月4日（月）～8日（金）に基本事項と希望の教室、手話通訳希望の有無を電話かファックスで同館（TEL6339・1201 FAX6339・1202）へ。陶芸は希望時間も記入。

リフレッシュ教室

抽選。申（1）9月20日（水）、（2）12月20日（水）までに☆。

☆は、基本事項を直接か電話、ファックスで同館（TEL6339・1201 FAX6339・1202）へ。リフレッシュ教室 介護予防体操をメインに体を動かし、心身ともにリフレッシュしましょう。運時10月4日～12月6日の水曜日午後1時～3時。5回。定10人程度。多数抽選。申9月20日（水）までに☆。歌う仲間教室 楽しく歌うことで、日常生活を豊かにします。時（1）10月13日（金）、（2）11月12日（金）午後1時～3時。定各10人程度。多数抽選。申（1）9月20日（水）、（2）12月20日（水）までに☆。

子育て・教育

中学3年生に一部助成 インフルエンザワクチン

接種費用を一部助成します。対象者には9月末に案内はがきを送付します。助成接種期間は10月1日(日)～1月31日(水)。☑市内の協力医療機関。☑市内在住の中学3年生。☑地域保健課(出口町☎4860・6151 FAX6339・2058)。

10月から対象年齢を拡大 病児・病後児保育

保護者が仕事などの理由で、病気や病気の回復期の子供を家庭で保育できないときに利用できる一時保育です。現在小学1年生までの受け入れ対象年齢を、小学3年生までに10月から拡大します。実施施設や定員など詳しくは市ホームページへ。☎時月～金曜日午前8時～午後7時。祝・休日、年末年始は除く。☑市内在住の小学3年生以下。☎1日2000円。



予約システム



市ホームページ

減免制度あり。☑予約システムか、電話で各施設へ。☑保育幼稚園室(☎6384・1541 FAX6384・2105)。

市立保育所などの一時預かり

10月～3月の利用を受け付け。10月から、ことぶき保育園でも実施します。☎時月～金曜日午前9時～午後5時、土曜日午前9時～正午。(1)保護者の断続的な就労などで保育ができないとき(2)週3日以上以内。(2)保護者の傷病などで保育ができないとき(1)事由につき連続2週間以内。(3)保護者の育児負担軽減などで利用するとき(2)週2日以内。☑所定(1)のみ小規模園(泉町2☎6388・6020) (2)10人。◇南千里保育園(桃山台1☎6871・0751) (3)8人。◇はぎのきこども園(古江台2☎6872・0520) (4)6人。◇ことぶき保育園(岸部中2☎070・8696・5450) (5)6人。いずれもリフレッシュなどを含む。多数抽選。☑保育所や認定こども園・幼稚園に在籍していない6か月～就学前の乳幼児。(3)のみ幼稚園在籍児も可。☎1回1500円。2歳児以下は2500円。いずれも土曜日は半額。給食代300円。☑(1)9月1日(金)～8日(金)午後1時～4時に各園へ。(2)(3)随時、

処方箋がなくても無料で利用できる

健康サポート薬局を 知っていますか



健康サポート薬局

このマークが目印

患者が飲んでいるすべての薬の管理、24時間対応、在宅対応、医療機関との連携など、厚生労働大臣が定める基準をクリアした薬局です。医師、看護師、介護支援専門員などとの多職種連携研修などを受けた専門の薬剤師が常駐しています。

☑保健医療総務室(出口町☎6339・2225 FAX6339・2058)

健康サポート薬局を利用するメリット

- ☑薬や食事などさまざまな内容を薬剤師に相談可
- ☑相談内容によって、医療機関への受診の提案や他の関係機関を紹介
- ☑プライバシーに配慮した相談スペースを用意
- ☑健康に関するイベントを開催。誰でも参加可
- ☑週末も開いているので、休みの日も相談可
※曜日や時間は店舗によって異なります
- ☑薬剤師が医薬品や介護用品など適切な商品選びをお手伝い



市ホームページからも健康サポート薬局を確認できます。

市ホームページ

9月10日(日)～16日(土)は自殺予防週間

自殺は、その多くが防ぐことができる社会的な問題であるといわれています。さまざまな悩みを抱えている人は、一人で悩まず、専門の相談機関に相談してください。☑地域保健課(出口町☎6339・2227 FAX6339・2058)。

相談先

※は、祝・休日、年末年始は除く。

■こころの健康相談(地域保健課)

詳しくは、すこやかライフ(43ページ)へ。

■こころの健康相談統一ダイヤル(☎0570・064・556)

9月1日(金)午前9時30分～9月30日(土)午後5時は24時間対応。

■こころの電話相談(☎6607・8814)

月・火・木・金曜日午前9時30分～午後5時。*

■若者専用電話相談(わかぼちダイヤル)(☎6607・8814)

水曜日午前9時30分～午後5時。*

■大阪府妊産婦こころの相談センター(☎0725・57・5225)

月～金曜日午前10時～午後4時。*

■自死遺族相談(予約制)(☎6691・2818)

月～金曜日午前9時～午後5時45分。*

■その他の相談窓口

大阪府「悩みの相談窓口一覧」のページへ。



相談窓口一覧

▶市役所本庁舎の改修工事に伴い、駐車場の一部を閉鎖しています
混雑が予想されるため来庁の際は、できるだけ公共交通機関を利用してください

各園へ。各園が保育幼稚園室
(TEL 6384・1541 FAX 638
4・2105)。

たべるってどんなこと

大学生が絵本の読み聞かせや紙芝居を通して、食事の大切さや栄養について分かりやすく伝えま
す。時10月14日(土)午後2時〜2時
30分。所北千里図書館。対3歳〜
小学生。未就学児は保護者同伴。
定先着20人。固まちなかりビング
北千里(TEL 6834・2921 FAX
6155・8278)。



小学校給食で
子供の味覚を育てよう

国立循環器病研究センターと協
力して行っている小学校給食の
「かるしおアレンジ献立」の手法を
通して、ふだんの食事をおいしく
減塩する方法を学びます。試食あ
り。参加者には記念品も。詳しく
は市ホームページへ。運時10月19
日(木)、11月2日(木)、16日(木)午前10
時30分〜11時30分。所エア・
ウォーター健都(JR岸辺駅)、阪
急オアシス吹田SST店(岸部中
5)。対市内在住の小学生の保護
者。定12人。多数抽選。申9月1

日(金)〜15日(金)に□か、電話で健康
まちづくり室(出
口町TEL 638
4・2614 FAX
6339・70
75)へ。



市ホームページ

保護者講演会

「長期的な視点に立った幼児期
からの発達支援」をテーマに、関
西国際大学大学院教授の鳥居深雪
さんが話します。詳しくは教育セ
ンターホームページへ。時10月20
日(金)午前10時〜11時30分。所メイ
シアター大ホール。対市内在住の
人か、市内の保育園や幼稚園、認
定こども園、小中学校、特別支援
学校に通う子供の保護者。定500
人。多数抽選。申9月1日(金)〜10
月11日(木)に申し込みフォームか、
基本事項と子供の通う学校・園名
を郵送かファックスで教育セン
ター(T564・0072出口町2・
1 TEL 6388・
1455 FAX 63
37・5412)
へ。必着。



申し込みフォーム

新型コロナウイルス
令和5年秋開始接種(追加接種)が始まります

9月20日(水)〜3月(予定)

固市コールセンター(年末年始は除く午前9時〜午後6時 TEL 0120・210・750)
地域保健課(出口町TEL 6339・7075)



市ホームページ

期間中に1人1回接種できます。詳しくは市ホームページへ。
基礎疾患のある人や65歳以上の人など、重症化リスクの高い人のみワクチン接種が努力
義務とされていますが、強制ではありません。

※国からのワクチン配送の関係により、接種開始日が遅れる場合があります。
接種開始日は医療機関により異なりますので、予約の際に確認してください。

対初回接種を完了した生後6か月以上の人。※初回接種を受けていない人は、引き続き接種できます。

使用ワクチン オミクロン株XBB.1.5対応1価ワクチン(予定)

接種券の送付

9月1日時点年齢	対象者	発送予定日
65歳以上	前回接種日から3か月経過した人	9月4日(月)
40〜64歳	令和5年春開始接種の接種日から3か月経過した人	9月8日(金)
	令和5年春開始接種の対象者でない人	
39歳以下	前回接種日から3か月経過した人	9月11日(月)

※上記以外の方は前回接種日から3か月経過した頃に送付します。
ただし、前回送付した接種券を使用していない人には送付しません。手元にあるものを使用してください。

オミクロン株対応2価ワクチン(BA.1またはBA.4/5)による追加接種は、9月19日(木)をもって終了します。

前ページのつぎ

子育て支援員研修

私立保育園などで行う一時預かり事業で働くために必要な知識などを習得します。日時など詳しくは市ホームページへ。☎市内在住・在勤の人。定50人。多数抽選。**※**テキスト代実費。☎9月1日(金)〜22日(金)に申し込みフォームへ。☎子育て政策室
(☎)6384・1
491 FAX 636
8・7349)。



市ホームページ

健康・暮らし

健康

9月24日(日)〜30日(土)は
結核予防週間

結核は過去の病気ではありません。昨年、市では約50人が結核にかかっています。早期発見のために1年に1回、健診などで胸部エックス線検査を受けましょう。2週間以上続く、せき、たん、微熱や急な体重減少などの症状があれば必ず受診しましょう。健(検)診は、すこやかライフ(42ページ)

で紹介しています。☎地域保健課
(出口町☎)6339・2227 FAX
6339・2058)。

ピンクリボンまつりIN吹田

乳がんや子宮がんについての講演やチャリティーマルシェ、コンサートなど。成人保健課による女性の健康づくりのブース出展も。
☎9月18日(月・祝)午前10時30分〜午後6時。☎メイシアターレセプションホール、展示室。☎同課
(出口町☎)6339・1212 FAX
6339・7075)。

ピンクリボン運動とは 乳がんの早期発見・早期治療の大切さなどを伝えるために、世界中で行われている啓発活動です。

市民健康教室

「知っておきたい がん予防とがんになった時のこと」をテーマに医師、社会福祉士が話します。
☎10月23日(月)午後2時〜4時。☎メイシアター中ホール。☎74歳以下。定先着40人。☎あり。☎9月1日(金)〜10月18日(水)に☎か、基本事項と年齢、手話通訳希望の有無を電話かファックスで成人保健課
(出口町☎)6339・1212 FAX
6339・7075)へ。

消費生活センター便り

クレジットカード
不正利用でも
補償外？

事例 銀行で久々に記帳をしたら、半年前にクレジットカード会社名で6万円の引き落としがあることに気付いた。このカードは作ってから一度も使ったことがない。不正利用なので返金してほしい。

クレジットカードの不正利用の相談が、最近増えています。明細を見て、不正利用に気付いたら、すぐにカード会社に連絡し、カードの利用停止と再発行、調査の依頼をしましょう。ただし、調査で不正利用と認められたとしても、必ず全額補償されるわけではありません。補償の適用範囲は限定的です。各クレジットカード会社では、補償の対象期間を独自に定めています。たとえ不正利用でも、この期間を過ぎれば補償されません。

事例では、カードの利用規約に、「補償対象期間は不正を届け出た日からさかのぼって60日以内」とあり、カード会社は不正利用と認められたものの、半年前の利用だったため補償の対象期間外で、返金されませんでした。

また、クレジットカードはカード会社から貸与されたもので、本人の使用に限られます。利用規約には「カードの保管や利用状況の管理は本人の責任」と書かれています。家族などによる利用と判明すれば、カードの管理に問題があると判断され、補償はされません。

使っていないカードを放置していると、不正利用に気付かなくなりやすくなります。まず、利用するカードを決めて、それ以外のカードは解約するなど整理が必要で、万が一に備え、紙の利用明細書やウェブ明細の請求額確定のお知らせメールが届いたら、すぐに明細書の内容を確認する習慣をつけましょう。カード会社によっては、カードを使うたびにメールが届くサービスもあります。少しでも早く不正利用に気付ける管理が重要です。

☎消費生活センター

☎6319・1000
FAX 6319・1500

▶市役所本庁舎の改修工事に伴い、駐車場の一部を閉鎖しています
混雑が予想されるため来庁の際は、できるだけ公共交通機関を利用してください

被爆二世の無料健康診断

■時11月初旬〜3月初旬で指定する日。所申し込み後、本人に通知。■府内在任の被爆二世の人。■9月1日(金)〜10月31日(火)に成人保健課(出口町)63384・18277 FAX63339・7075)へ。実父か実母の被爆者健康手帳の番号が必要。■閩府地域保健課(6944・9172)。

平和・人権

男女共同参画

男女共同参画に関する苦情・相談

性別による人権侵害や市の男女共同参画にかかわる施策についての苦情や相談に、男女共同参画苦情等処理委員が対応します。公正・中立な立場で調査し、必要に応じて、市の機関や相手方に是正勧告や助言を行います。■所定の用紙を人権政策室(63384・1461 FAX63368・7345)へ。用紙は同室と男女共同参画センターデュオで配布。

住まい・環境

9月20日(水)〜26日(火)は 動物愛護週間

人と動物が幸せに暮らす社会の実現に向けて、どうすればよいか一緒に考えてみませんか。■閩衛生管理課(出口町)63339・2226 FAX63339・2058)。

パネル展示 動物の写真など。時

9月20日(水)〜26日(火)。所吹田グリーンプレイス(片山町2)、ビエラ岸辺健都(岸部新町)。参加型イベント クイズラリーや缶バッジ工作など。■時9月23日(土・祝)午前11時〜午後4時。所吹田グリーンプレイス。

公園でのボール遊びについて

硬いボールやバットの使用は、周りの人のけがや事故につながる危険性があるため禁止です。野球やサッカー、硬式テニスなどは専用施設があるスポーツグラウンドで行ってください。やわらかいボールなどで遊ぶときは、家や道路に向かつてボールを飛ばさないように注意してください。■閩公園みどり室(佐竹台1)6834・5366 FAX6834・5486)。

都市計画

都市計画案の縦覧

千里ニュータウン地区地区計画の変更。意見のある人は期間内に都市計画室へ文書で提出してください。■時9月15日(金)〜29日(金)。所閩同室(63384・1947 FAX6368・9901)。

千里こだわりギャラリー

北大阪急行などの鉄道の写真を展示します。■時9月5日(火)〜10月27日(金)。所千里ニュータウン情報館。■閩同館(6155・3933)か計画調整室(FAX6368・9901)。

景観・緑化

9月1日(金)〜10日(日)は 屋外広告物適正化旬間

台風シーズンを迎えています。看板落下などの事故防止のため、いま一度、安全点検をお願いします。■閩都市計画室(6170・2337 FAX6368・9901)。

9月10日(日)は屋外広告の日

この機会に屋外広告物が景観に与える影響を考えてみませんか。理解を深め、それぞれの地域の景観に調和した屋外広告物となるよう協力をお願いします。■閩都市計画室(6170・2337 FAX6368・9901)。

公園ミニミニフェス

花と緑のワークショップや歩き方測定など。キッチンカーも。■時9月30日(土)午前10時〜午後3時。所上新田公園。■定¥(1)こけ玉作り体験 1先着50人。500円。(2)端材を使ったワークショップ 1先着50人。300円。(3)多肉植物の寄せ植えワークショップ 1先着20人。1000円。(4)土ほかしコーナー 1家庭で不要になった土の回収。20Lごとに100円。(5)切り花の販売コーナー 11本100円。■閩公園みどり室(佐竹台1)6834・5364 FAX6834・5486)。(3)〜(5)は花とみどりの情報センター(6155・1987 FAX6831・5087)。

中の島公園の意見交換会

同公園の魅力向上を図るための意見交換をしませんか。■時10月15日(日)午前9時30分〜11時。所メイ

安心安全 福祉 子育て 健康 平和 住まい 環境 産業界 募集 相談 市民活動 市民のひろば 施設のすくすく 保育関係 すこやか 暮らし 高齢者 運動は公民館 職員採用

(前ページのつづき)

シアター集会室。☎10月10日(火)までに基本事項を直接か電話、ファックス、メールで公園みどり室(佐竹台1☎6834・5364 ☎6834・5486)へ☎。

建物・住宅

建築物の耐震化に補助

昭和56年5月31日以前に建築確認を受けた建築物の耐震化に費用の一部を補助しています。(1)耐震診断⇨地震に対する安全性を数値で示します。(2)耐震設計⇨補強工事の具体的な計画を立て、工事費の見積りを取ります。(3)耐震改修⇨耐震設計に基づいて実際に補強工事を行います。

木造住宅 (1)上限5万円。(2)上限10万円。(3)上限70万円、所得の低い世帯には90万円。耐震シェルターも可。また、建て替えに伴う除却工事には上限40万円、資産要件あり。☎住宅の所有者で、(2)(3)は課税所得金額が50万円未満の人。

分譲マンション (1)上限200万円。(2)上限300万円。(3)上限2800万円。☎区分所有のマンション管理組合。

特定既存耐震不適格建築物 (1)上限100万円。☎建築物の所有者な

ど。

いずれも契約前に申請が必要で
す。☎所定の用紙を開発審査室(☎6384・1910 ☎6368・9901)へ☎。

アスベスト含有調査に補助

上限25万円。契約前に申請が必要。☎吹き付けアスベストなどが施工されているおそれがあり、建築確認を受けている建築物の所有者。同調査に対し、ほかの補助を受けた建築物は除く。☎所定の用紙を開発審査室(☎6384・1910 ☎6368・9901)へ☎。

提出期限は9月30日(土)まで

マンション管理状況届出書

「吹田市マンションの管理の適正化の推進に関する条例」の制定により、分譲マンション管理組合の管理者などに、7月1日から届出書の提出が義務化されました。まだ提出していない管理組合は期限までに住宅政策室(☎6384・1928 ☎6368・9902)へ。



同届出書のページ

不動産無料相談

住宅購入の契約や手付金、賃貸マンションの申し込みや契約、土地の有効活用、安全な取り引きをするための事前相談など。☎9月26日(火)午後1時～3時30分。1組30分。☎住宅政策室。☎市内在住・在勤の人。☎先着5組。☎9月1日(金)～22日(金)に基本事項を直接か電話、ファックス、メールで同室(☎6384・1928 ☎6368・9902)へ☎。

道路・交通

市道の認定

基準に合えば市道として認定し、市が維持管理を行います。☎幅4m以上で、道路の敷地や付属物の所有権を市に移転できる道路。☎道路室(佐竹台1☎6872・6114 ☎6831・9674)。

市道の陥没などは連絡を

市道上に穴や損傷を見つけたら、道路室(佐竹台1☎6872・6114 ☎6831・9674)へ。

回数通行券払い戻しは2月末まで 鳥飼仁和寺大橋有料道路

回数通行券の利用は令和5年2月末で終了しました。回数通行券の払い戻し期限は令和6年2月29日(休)です。詳しくは大府道路公社ホームページへ。☎同公社(☎6941・2511 ☎6946・9343)。



同公社
ホームページ

ごみ・環境

ダイオキシン類濃度の測定結果

市の可燃ごみの焼却を行っている資源循環エネルギーセンターで、排ガス、放流水、土壌を測定した結果、いずれも国の基準値以下でした。今後も安定燃焼に努めます。☎同センター(☎6877・3038 ☎6876・4469)。

環境啓発動画コンテスト優秀作 環境ロビー展示

環境啓発動画コンテスト優秀作品や環境学習発表会などの動画のほか、市民目線に立った環境実践活動や調査研究を行う市民研究所各チームの取り組みの展示。☎9月21日(休)午前9時30分～27日(休)午

▶市役所本庁舎の改修工事に伴い、駐車場の一部を閉鎖しています
混雑が予想されるため来庁の際は、できるだけ公共交通機関を利用してください

後3時。所市役所正面玄関口
ビー。固くるくるプラザ(TEL68
77・5300 FAX6876・05
30)。

すいたクールアースウィーク

9月22日(金)～10月9日(月・祝)
は地球温暖化防止に向けた取り組みを広げる週間です。期間中に、さまざまイベントを開催します。詳しくはアジェンダ21すいたホームページへ。固アジェンダ21すいた事務局(環境政策室内TEL6384・1782 FAX6368・9900)。

すいたムーンライトコンサート

CO2排出量ほぼゼロで行います。月明かりの下で音楽を楽しみませんか。固9月29日(金)午後6時30分～8時30分。雨天時は10月6日(金)。
所江坂公園。



アジェンダ21すいたホームページ

身の回りの自然観察会

季節の変わり目に講師と一緒に公園で自然を楽しみましょう。小雨決行。親子歓迎。固9月23日(土・祝)午前10時～正午。所千里南公園。固先着30人程度。固9月1日(金)から催し名と名前、電話番号を電話かメールでアジェンダ21すいた事務局(環境政策室内TEL6

384・1782 FAX6368・9000 env-keihatsu@city.suita.osaka.jp)へ。

省エネ相談会

家庭でできる省エネについてアドバイスします。詳しくはアジェンダ21すいたホームページへ。固9月23日(土・祝)午前10時～午後3時。所イズミヤ千里丘店(山田南)。固先着20人。固9月1日(金)～22日(金)に電話で環境政策室(TEL6384・1782 FAX6368・9900)へ。



アジェンダ21すいたホームページ

Web版
すいた環境サポーターになろう

環境問題について動画で学び、クイズに挑戦して、同サポーターの認定を受けませんか。詳しくは市ホームページへ。固環境政策室(TEL6384・1782 FAX6368・9900)。



市ホームページ

食品ロス削減講座

市内でパン屋を運営するラパンによるアップサイクルフード(本来であれば廃棄されていた食材に付加価値をつけて新たに作り変え

られた食品)についての講演と、大和大学の学生による動画発表。オンラインでも参加可。固10月19日(木)午後3時～5時。所大和大学。固会場は市内在住・在学の大和大学学生。固会場のみ50人。多数抽選。固あり。固9月30日(土)までに固4・1702 FAX6368・9900)へ。

水道・下水道

止水板設置に助成金

止水板や止水シートを設置することで、集中豪雨などによる建物への浸水被害を軽減できます。市内の浸水するおそれのある建物の出入り口などに設置する場合、必要経費の2分の1を助成します。上限30万円。事前に審査が必要。固管路保全室(TEL6384・2073 FAX6368・9903)。

土のうの配付・回収

大雨や台風による浸水被害を軽減するため、土のうを配付しています。自宅などで保管してください。使用した土のうの回収も行っています。配付・回収を希望する場合や、近隣と共同使用する土のうの保管場所を無料で提供できる

人は、市委託先の吹田下水道メンテナンス(TEL6381・1659)へ連絡してください。固管路保全室(TEL6384・2073 FAX6368・9903)。

水道工事は指定工事業者へ

水道管の工事は、市の指定給水装置工事事業者以外はできません。建て替えや水道工事を伴うリフォーム、水道メーターからじゃ口までの漏水修理を行う場合は、指定給水装置工事業者に申し込んでください。詳しくは水道部工務室(南吹田3TEL6384・1258 FAX6384・1837)へ。

9月～12月に漏水調査を実施

対象地域は、朝日が丘町、泉町全域、江坂町1～4丁目、江の木町、片山町2～4丁目、金田町、上山手町、岸部北全域、垂水町全域、豊津町、出口町、原町全域、広芝町、藤が丘町、穂波町、南金田全域、南吹田全域、山手町全域、芳野町です。昼間に各家庭の水道メーターが止水栓で、夜間は道路上で漏水探知機を使って漏水音の調査をします。調査員は腕章と身分証を携帯します。不審に思ったときは確認してください。固水道部工務室(南吹田3TEL6384・1386 FAX6384・1837)。

安心安全 福祉 子育て 健康 平和 住まい 産業界 募集 相談 文化 市民の 施設の すくすく 保育関係 すこやか はつらつ 高齢者 運動は 公民館 職員採用

産業・仕事・観光

商工業・農業

地元農産物 江坂朝市

地産地消の取り組みとして、新鮮な旬の地元農産物を販売します。時9月10日(日)、10月1日(日)午前9時30分～11時。売り切れしだい終了。所豊津公園。岡地域経済振興室農業担当(TEL6384・1373 FAX4798・5001)。



新鮮な地元野菜が並びます

ブリッジマート吹田チルな広場

手作り品の販売やキッチンカーなど。詳しくは、じやない吹田ホームページへ。時9月～3月に開催。所さんくす夢広場。岡じやない吹田・生田(TEL090・1898・9973 FAX6319・2289)。



じやない吹田ホームページ

仕事・就業

9月は障がい者雇用支援月間

障がいの有無に関係なく、誰もが生き生きと働ける環境づくりへの取り組みに、より一層の理解と協力をお願いします。障がいの者の雇用を考えている事業所は、JOBナビすいた(TEL6170・8972 FAX6170・6800)へ相談してください。岡JOBナビすいたか地域経済振興室(TEL6384・1365)。

ニート・ひきこもり等就労相談

自立・就労に悩みや不安がある人や家庭の相談に、専門の相談員が応じます。時第4火曜日午後2時～5時。1人50分まで。祝・休日の場合は第3火曜日。所アスワーク吹田。定各先着3人。申直接か電話で地域経済振興室(TEL6384・1365 FAX6384・292)へ。

介護助手として働きませんか

説明会&合同就職説明会

介護現場で清掃や食事の配膳など、身体介護以外の周辺業務を行う仕事です。介護助手の概要や各事業者の仕事内容を聞いてみませ

んか。時10月2日(月)午後2時～4時。所メイシアターレセプションホール。対介護業務に従事していない人。定先着30人程度。申9月1日(金)から介護助手導入支援事業のホームページへ。岡高齢福祉室計画担当(TEL6384・1339 FAX6368・7348)。



同事業のホームページ

わかもの就職面接会・説明会

約10社が参加。セミナーも開催。時10月6日(金)午後1時～4時。所メイシアターレセプションホール。対令和6年3月に大学などを卒業見込みの人か、34歳以下の既卒者。申9月1日(金)から直接か電話でハローワーク淀川(阪急十三駅TEL6302・4771)へ。空きがある場合は当日参加も可。応募したい求人が決まっている場合は、最寄りのハローワークで紹介状をもらって持参してください。面接希望の場合は応募社数分の履歴書を持参。岡地域経済振興室(TEL6384・1365 FAX6384・1292)。

ひとり親家庭の就業支援講習会

日商簿記3級検定試験対策講座。大阪府母子寡婦福祉連合会が開催。連時11月11日～1月27日の

土曜日午前10時～午後4時。11回。所府立母子・父子福祉センター(JR森ノ宮駅)。対ひとり親家庭の母か父、寡婦。定20人。多数抽選。¥5000円。保あり。申10月11日(水)までに基本事項と年齢、職業、受講の動機、過去に同センターで受講した講座、環境の有無、保育希望の有無を往復はがきで母子家庭等就業・自立支援センター(T537・0025大坂市東成区中道1・3・59 TEL6748・0264)へ。必着。専用メールフォームからも可。



専用メールフォーム

募集

市民意見の募集
(パブリックコメント)

政策などの案への意見を募集します。記名せず提出可。郵送やファックスなどで担当へ。内容は市ホームページで確認できます。



市ホームページ

▶市役所本庁舎の改修工事に伴い、駐車場の一部を閉鎖しています
混雑が予想されるため来庁の際は、できるだけ公共交通機関を利用してください

環境まちづくりガイドライン(開発・建築版)の一部改訂 安心安全のまちづくりに係る協議をより細かに行うための改訂。9月1日(金)〜10月2日(月)に環境政策室(☎6384・1782 FAX6368・9900)へ。

吹田市立コミュニティセンター条例施行規則の一部改正 公共施設ウェブ予約システム導入に伴う改正について。9月1日(金)〜10月2日(月)に市民自治推進室(☎6384・1327 FAX6385・8300)へ。

吹田市立子ども発達支援センター条例の一部改正の骨子案 児童福祉法の一部改正などに伴う改正について。9月1日(金)〜10月2日(月)に同センター(☎6339・6105 FAX6387・5734)へ。

景観形成基準の変更について 9月1日(金)〜10月2日(月)に都市計画室(☎6384・1968 FAX6368・9901)へ。

吹田市立学校条例の一部改正 9月15日(金)〜10月17日(火)に教育未来創生室(朝日町☎6155・8084 FAX6155・8077)へ。

吹田市留守家庭児童育成室条例の一部改正 9月15日(金)〜10月17日(火)に放課後子ども育成室(☎6384・1599 FAX6380・6771)へ。

傍聴しませんか

いずれも甲当日開始15分前に直接、会場へ。

吹田市情報化推進懇談会 市の情報化推進について。☎9月1日(金)午後1時〜3時。所市役所高層棟4階の特別会議室。定5人。多数抽選。☎情報政策室(☎6384・1443 FAX6384・3234)。

定例教育委員会会議 教育に関する重要事項について。☎9月4日(月)、10月2日(月)午後3時30分から。所さんくす3番館(朝日町)の第1会議室。定各10人。多数抽選。☎教育総務室(朝日町☎6155・8063 FAX6155・8077)。

地域公共交通会議 千里山区の乗合交通試験運行計画などについて。☎9月11日(月)午後1時30分〜3時。所千里山コミュニティセンター。定5人程度。多数抽選。☎総務交通室(佐竹台1☎6155・3531 FAX6872・1652)。

健康すいた21推進懇談会 健康すいた21で策定している計画の各分野の取り組みについて。☎9月11日(月)午後2時〜4時。所保健センター。定5人。多数抽選。☎健康

まちづくり室(出口町☎6384・2614 FAX6339・7075)。

地域公共交通協議会 市の公共交通の在り方などについて。☎9月11日(月)午後3時30分〜5時。所千里山コミュニティセンター。定5人程度。多数抽選。☎総務交通室(佐竹台1☎6155・3531 FAX6872・1652)。

人事募集

会計年度任用職員 留守家庭児童育成室指導員

10人。学童保育での児童の育成支援など。☎保育士、教員、放課後児童支援員の資格を持つ人が、高卒者などで2年以上かつ2000時間以上児童福祉事業の従事経験がある人。または、大学などで社会福祉学・教育学などの学科が課程を修めて卒業した人。☎月〜金曜日の原則午後1時〜6時30分。午前中、第4土曜日勤務あり。小学校の長期休業期間は午前8時30分〜午後6時30分のうち8時間45分。甲10月11日(水)までに所定の用紙を放課後子ども育成室(☎6384・1599 FAX6380・6771)へ送付。☎10月14日(土)11月以降。

市立小中学校の講師・臨時主事

いずれも登録後、必要に応じて採用。☎講師は小学校、中学校、養護教諭のいずれかの教員免許を持つ人。☎講師は教職員の出産休暇や病気休暇の期間中など。臨時主事は事務職員の出産休暇や病気休暇の期間中など。いずれも午前8時30分〜午後5時。甲電話で教職員課(朝日町☎6155・8687 FAX6155・8872)へ。

コミュニティ協議会のスタッフ

(1) 亥の子谷コミュニティセンター、(2) 内本町コミュニティセンター、(3) 千里山コミュニティセンターで窓口業務や催しの運営など。(1)(3)若干名。(2)1人。☎パソコンの基本操作ができる人。☎週3日程度。(1)(2)午前8時30分〜午後10時、(3)午前8時45分〜午後10時のうち7時間。土・日曜日、祝・休日勤務あり。甲履歴書と40字程度にまとめた「私が考えるコミュニティづくり」を直接か郵送で(1)9月18日(月)・祝までに亥の子谷コミュニティ協議会(T565・0824 山田西1・26・20 ☎6878・3155 FAX4864・8550)、(2)9月20日(水)までにJR以南コミュニティ協議会(T564・

安心安全 福祉 子育て 健康 平和 住まい 産業 募 集 相 談 文 化 市 民 の 施 設 の 催 し す ぐ す 保 育 関 係 す こ や か は じ ろ う 高 齢 者 運 動 は 公 民 館 職 員 採 用

(前ページのつぎ)

0032内本町2・2・12 TEL63
19・3395 FAX6319・34
13)、(3)9月30日(出までに千里
山コミュニティ協議会(〒565・0
824千里山霧が丘22・1 TEL63
10・7002 FAX6310・73
36)へ。必着。探(1)10月。(2)11
月。(3)12月。

会計年度任用職員
子どもクラブ指導員

1人。青少年クリエイティブセ
ンターで子供たちへの遊びなどの
指導や支援、事業の企画・運営な
ど。対保育士、教員、放課後児童
支援員の資格を持つ人か、高卒者
などで2年以上かつ2000時間
以上児童福祉事業の従事経験があ
る人。または、大学などで社会福
祉学・教育学などの学科が課程を
修めて卒業した人。勤月(金曜日
午後1時15分～5時30分。土曜
日、小中学校の長期休業期間中は
午前9時～午後5時30分。9月
18日(月・祝)までに所定の用紙を
同センター(TEL6389・2006
1 FAX6389・20065)へ。9
月24日(日)。探10月以降。

ボートレース企業団の職員

2人程度。対平成10年4月2日
～平成18年4月1日に生まれ、大
学・短大・高等専門学校・高校を

卒業か3月31日までに卒業見込み
の人。9月11日(月)～30日(土)に所
定の用紙を同企業団総務課(TEL6
682・6230 FAX6683・0
152)へ。用紙はボートレー
ス住之江のホームページでダウ
ンロードできます。探4月1日(月)。

相談・その他

相談

外国人のための専門家相談

仕事や賃金について、社会保険
労務士にいろいろな言語で相談で
きます。9月10日(火)午後1時～
4時。所吹田市国際交流協会。申
9月1日(金)から申し込みフォー
ムか、電話かメールで吹田市多文
共生ワンストップ相談センター
(TEL6835・1
770 FAX683
5・6420)へ。
soudan@sita-
suta.org)へ。



申し込みフォーム



7月1日～31日 ()内は今年の累計

刑法犯	窃盗被害	142件 (757件)
認知件数 177件 (1018件)	手口別	空き巣・忍び込み 1件 (10件) ひったくり 0件 (1件) 車上ねらいなど 14件 (56件)
	交通事故 件数	53件 (374件)
	負傷者 死者	57人 (423人) 0人 (0人)
火災件数 0件 (14件)	原因別	放火 0件 (0件) 天ぷら油 0件 (0件) たばこ 0件 (1件)
	救急件数	2281件 (1万3028件)

詐欺に注意。暗証番号は教えない。キャッシュカードは渡さない。

市への寄付

◇緑化推進基金へ 福井知子10万円。◇旧西尾家
住宅大規模修繕基金へ 古谷啓伸10万円、匿名1
万円、平山國代(金額非公開)。◇環境まちづくり
基金へ ダイエー22万7482円。◇佐竹食品 福
祉施設の子供や障がい者へ すいか

市民の善意

7月分。吹田市社会福祉協議会
(TEL6339・1205 FAX6170・5800)

現金寄付 ◇日本システム収納 10万円◇浄土真
宗 島下組 1万円◇匿名 6800円

物品寄付 ◇大阪信用金庫 フードドライブ物品
◇ソニーカスタマーサービス 災害備蓄品
以下、プルタブなど

◇吹一地区福祉委員会◇佐井寺地区福祉委員会◇
千二地区福祉委員会◇豊一地区福祉委員会◇吹一
地区民生・児童委員協議会◇川園町連合自治会◇
北山田地区自治団体連合会◇浜の堂自治会◇寄町
自治会◇宮之前自治会◇中泉自治会◇田中町自治
会◇さくら苑自治会◇染之井自治会◇豊一豊寿会
◇山田中白寿会◇南山田地区公民館◇街かどデイ
ハウスいずみ◇ヒューマン福祉会◇西山田ふらっ
とサロン◇子育て広場キートス◇グループホーム
あい◇尾崎美代子◇SCC吹田 丹羽◇山岸晴世◇
三浦正紀

いずれも敬称略 ありがとうございます

犯罪・交通事故・火災・救急件数

9月の献血

日時	所	
3日(日)	午前10時～正午	桃山台市民ホール
	午後1時～4時	
14日(木)	午後2時～4時30分	水道部庁舎

400ml献血への
協力をお願いします。



関福祉総務室(TEL6384・1815 FAX6368・7348)

▶市役所本庁舎の改修工事に伴い、駐車場の一部を閉鎖しています
混雑が予想されるため来庁の際は、できるだけ公共交通機関を利用してください

その他

市有地の売却 一般競争入札

所在地番 Ⅱ南吹田5・8・6の宅地。面積215・50㎡。申10月30日(月)～11月1日(水)に所定の用紙を資産経営室(古江台4 ㉔61555・9470 ㉔61555・9468)へ。用紙は9月1日(金)から同室と出張所で配布。

旧西尾家住宅

保存修理工事現場を公開

大規模な保存修理工事を行っている国の重要文化財・旧西尾家住宅の工事現場を公開します。現在は主屋などの解体修理中です。時 10月14日(土)。①午前10時～11時30分、②午後1時～2時、③午後2時30分～3時30分、④午後4時～5時。◇10月15日(日)。⑤午前9時30分～10時30分、⑥午前11時～正午。所 同住宅。対 中学生以上。①は小中学生。小学生1人につき保護者1人同伴。定 各20人。①は10組。多数抽選。申 9月8日(金)～22日(金)に□か、参加者全員の基本事項と年齢か学年、希望日時(第2希望まで)を、はがきかファックスで文化財保護課(〒564・0001岸部北4・10 ㉔6333

8・5500 ㉔63338・9886)へ。必着。

文化・市民活動

秋季市民文化祭

市民音楽祭参加者募集

11月3日(金・祝)にメイシアターで開催する市民音楽祭で、フィンランディア賛歌をフルオーケストラの演奏で歌いませんか。練習は10月に4回。定 先着60人。募 3000円。別途、楽譜代が必要。申 9月1日(金)～29日(金)に吹田市音楽連盟ホームページへ。同 連盟・長田(㉔63338・2345)か文化スポーツ推進室(㉔6368・9908)へ。QRコードは同連盟ホームページ

参加者募集

ティーンズクラシックフェスティバル

若い演奏家の才能発掘と、発表の場として開催。優秀者には表彰と記念品の贈呈あり。時 定 予選 11月12日(日)。60組程度。◇本選 12月17日(日)。15組程度。所 メイシアター大ホール。対 10歳～大中学・短大・専門学校生の個人かグ

ループ。クラシック曲8分以内。合奏は最大6人、合唱は最大12人。募 書類審査を通過した予選出場者は1組3000円。申 9月10日(日)～10月10日(火)に所定の用紙をメイシアター(㉔63386・6333 ㉔6330・7230)へ。用紙はメイシアターと市内公共施設で配布。

出演者・作品募集

芸術芸能フェスティバル

いずれも多数選考。詳しくはメイシアターホームページへ。時 所 ①舞台 11月20日(土)。メイシアター中ホール。②展示 11月20日(土)、21日(日)。メイシアター展示室。市内に活動拠点を置く、吹田市文化団体協議会未加入の個人か団体。舞台は1組10分以内。申 9月11日(月)～10月13日(金)、②11月13日(日)に所定の用紙をメイシアター(㉔63386・6333 ㉔6330)へ。QRコードはメイシアターホームページ



秋季市民文化祭

各団体か文化スポーツ推進室(㉔63384・1305 ㉔63368・9908)へ。

らんちゅう展示会 時 9月17日(日) 午前10時30分～午後3時。所 いますみの園公園。

カラオケ発表会 日頃の練習の成果を発表します。時 9月24日(日) 午前10時30分～午後5時30分。所 メイシアター大ホール。同 吹田市カラオケ連盟・森本(㉔63383・2600)へ。

吹田市民川柳大会 誌上開催。応募作品から優秀作品を表彰。応募者には後日、入選作品集を郵送します。同 吹田川柳会・駒田(㉔6337・8145)へ。

ミュージックストリート

和太鼓の演奏。時 10月1日(日) 午後1時～2時30分。所 いますみの園公園。同 メイシアター(㉔63386・6333 ㉔6330・7230)へ。



生涯学習

国立民族学博物館特別展
 交感する神と人

さまざまな物に現れるヒンドゥー教の神々の姿や、五感を通じて神像に働きかける人々の営みを紹介します。**時**9月14日(木)～12月5日(火)午前10時～午後5時。入館は午後4時30分まで。水曜日は休み。**¥**880円。大学生450円。高校生以下無料。**所**岡同館(TEL)6876・2151 FAX)6875・0401。



誕生祭用に着飾らせたクリシュナ神像



イベント

息抜きカフェ 悩みなどを話しに来ませんか。9月1、2日10～16時にWAKI(内本町3)で。15人。WAKI・近藤TEL)7777・1501
司法書士無料法律相談会 登記、相続など。9月2日、10月7日、11月4日14～16時に、さんくす1番館第2会議室(朝日町)で。大阪司法書士会北摂支部TEL)6170・6873

ヨガで心と体の中からリフレッシュ 9月7、14、21日10時半～11時半に江坂パークサイドスクエア(江坂町1)で。女性。各10人。500円。**申**SKY YOGA TEL)6337・33360
吹田写真展 9月12～17日9～18時にメイ展示室で。12日は12時から。TEL)090・5640・4232
千二ゆかたまつり 模擬店など。9月9日13～17時に田千里山前(千里山霧が丘)、16～20時に千里第二

小学校で開催。同まつり実行委員会・雑部TEL)080・6187・5231
運動と音楽でリフレッシュ 講演と体験。動きやすい服装で。9月13日10～11時半に千里市センで。先着50人。**申**おんがくさーくるコスモス・増田TEL)6381・1002
懐かしい歌を聴いて歌う会 お月見の歌をプロの歌とピアノで。9月27日14時半～16時に南千里公民館で。50人。1000円。初回1300円。同会・橋本TEL)6384・2406夜

市民ギャラリー

市庁舎ギャラリー

市役所内の壁面に市民団体の絵画・写真を展示。

開庁時間に見ることができます。**岡**文化スポーツ推進室(TEL)6384・1305 FAX)6368・9908)。

南山田市民ギャラリー

市民団体・個人の作品展示などで利用できます。**¥**1日4000円。市外在住者は8000円。観覧無料。**岡**南山田市民ギャラリー(TEL)6878・7536)。



市庁舎ギャラリー



南山田市民ギャラリー

名称	ところ	とき	内容
ろびい	中層棟1階	9月1日(金)～15日(金)	絵画
		9月19日(火)～29日(金)	写真
南山田市民ギャラリー		9月1日(金)～7日(休)	山田第五小学校児童夏休み作品展
		9月12日(火)～19日(火)	南山田小学校児童夏休み作品展
		9月21日(休)～30日(出)	ふき二人展

▶市役所本庁舎の改修工事に伴い、駐車場の一部を閉鎖しています
混雑が予想されるため来庁の際は、できるだけ公共交通機関を利用してください

市内の団体やサークルのイベントとなかま募集

- 対=対象、▼=費用の記載がある場合は問い合わせて確認してください。
- 電話番号の後に「夜」がついているものは、おおむね18時～21時に連絡してください。
- ㊦=はがき、㊦=往復はがきで申し込み。★は催し名、住所、名前(子供は保護者名も)、年齢、電話番号を記入。
- 施設名は次のように省略しています。公民館=地区公民館、コミセン=コミュニティセンター、市セン=市民センター、総福=総合福祉会館、体育館=市民体育館、デュオ=男女共同参画センターデュオ、メイ=メイシアター

12月号の掲載依頼は9月1日(金)～10月5日(休)に受け付け。市ホームページで掲載の手引きを確認して、広報課(☎6384・1276㊦6384・7887)へ。営利・売名・勧誘・政治・宗教目的や個人の活動は不可。

デッサンを学ぶ会 好きな物を自由にデッサンします。9月14日9時半～11時半に総福で。若干名。1000円。㊦同会・丸谷㊦080・3783・3771夜

地理学公開講演会 大阪・吹田再発見。9月16日13時半～16時半に関西大学第1学舎E棟401教室で。300人。日本地理学会・作田㊦090・3595・9975

吹田よつといで祭 舞台あり、フリーマーケットあり。市民手づくりのお祭りです。9月17日10時半～15時に千里南公園で。同祭実行委員会・河村㊦4798・5411

中高年から始めるらくらくピアノ キーボードで脳の活性化。9月19日9～10時15分に千里市センで。先着10人。500円。㊦同会・前原㊦080・1494・2392

千里山ソングス もの想う秋、みんなを歌を楽しみましょう。9月22日14～16時に千里山コミセンで。当日先着100人。700円。同会・吉田㊦090・6960・0088夜

ペットボトルロケット大会 廃ペットボトルを使用したロケットを飛ばします。9月24日10～14時に千里北公園で。300円。地球環境防衛隊・岡村㊦6389・8888

吹田市民合唱団定期演奏会 昭和歌謡、ミサ曲、組曲「水のいのち」。9月24日14～15時半にメイ中ホール

で。500人。1000円。同団・詫間㊦090・1712・7990

琴城流大正琴振興会関西地区大会 大正琴の演奏会。9月29日13～17時にメイ中ホールで。先着100人。同会関西地区事務局・寄田㊦6190・7911

記入してみよう 私の思い エンディングノートの作成。9月30日10～12時に千里山コミセンで。先着50人。㊦吹田市認知症カフェ交流会・石山㊦090・8198・1235

リハビリ健康講座 筋力トレーニングの座学と運動の実施。10月21日10～11時半に市民病院で。先着50人。㊦吹田市理学療法士会・小林㊦6170・6617

源氏物語を一緒に読む会 大学講師が解説します。10月22日10時20分～11時50分に北千里公民館で。10人。1000円。㊦源氏物語サークル・濱野㊦090・2191・6796

朗読工房どんぐりの会 童話、詩、文芸作品などの朗読。10月28日13時半～16時にメイ小ホールで。100人。㊦朗読工房・小谷㊦090・6373・2619

なかま募集

おはなしどんぶり シニア向けの読み聞かせ。月1回月曜10時。南千里公民館で。年2000円。岡田㊦6832・8728

四季彩クラブ 写真を楽しく学べます。第4火曜13時半。内本町コミセンで。月1000円。宮野㊦6385・8560

吹田自分史の会 思い出をつづり、作文の朗読を聴きます。第3日曜10時。南千里公民館で。月500円。宮本㊦6385・5859

吹田朗読パフォーマンスの会 小学校へ朝に読みつたえに行きます。第2木曜10時。デュオで。年3000円。谷本㊦6875・5845夜

太極拳同好会ひよこ 体幹を鍛えて健康な日々を。月3回10時。南千里公民館などで。月2500円。楠㊦090・1138・9415夜

チャオ・イタリア イタリア語を学び、語ろう。第2・4水曜10時半。西山田公民館で。月2000円。岡田㊦6877・5997

みんなの健康ヨーガ普及協会 50歳からのヨーガ。火曜13時。ラコルタなどで。入会1000円。月3000円。郭㊦090・6978・9112

リトミックであそぼう 月3回金曜9時40分。千里山コミセンで。0～3歳児。入会1650円。月3300円。山田㊦080・3131・1957

リタイアーズ ソフトボール。初心者可。毎週火・木曜9時半。南吹田体育館横で。60歳以上。年3000円。北野㊦090・2385・0131

安心安全 福祉 教育 健康 人権 住環境 産業界 募集 相談 市民活動 市民のひろば 施設のすくすく 保育関係 すこやか 高齢者 運動は公民館 職員採用

のし 施設 施催

施設の催しの順番は次のとおりです。

ページ	施設名
28	青少年活動サポートプラザ 平和祈念資料館 児童会館・児童センター 交流活動館 男女共同参画センターデュオ
29	博物館 図書館 健都レールサイド公園・健都ライブラリー
30	わくわくの郷 もくもくの里 青少年クリエイティブセンター
31	吹田市国際交流協会 ラコルタ 浜屋敷
32	内本町コミュニティセンター 亥の子谷コミュニティセンター
33	千里山コミュニティセンター 市民センター アスワーク吹田
34	「Inforestすいた」 花とみどりの情報センター
35	くるくるプラザ メイシアター

青少年活動サポートプラザ

〒565-0824 山田西4・2・43
TEL 6816・8552
FAX 6816・8554

同プラザの休み 9月28日(木)

ゆいぴあ夏まつり

磁石で魚釣り、段ボール迷路など。子供から大人まで楽しめます。時 9月3日(日)正午～午後4時。受け付けは午後3時まで。

平和祈念資料館

〒565-0862 津雲台1・2・1
TEL 6873・7793
FAX 6873・7796

月曜日 祝・休日
日曜日 祝・休日

9月の平和映画会 モロッコ

モロッコに駐屯する外国人部隊の兵士と酒場の歌姫の恋物語。時 6日(水)、7日(木)、16日(土)、17日(日)、20日(水)、21日(木)午後2時～3時30分。対小学生以上。定客先着40人。甲 9月1日(金)午前10時～希望日前日の正午に□か、基本事項と希望日を電話かファックスで同館へ。

夏の企画展講演会

「反戦詩人・四國五郎が伝える戦争の記憶」について、息子の四國光さんが話します。講演後「おこりじぞう」朗読会のDVDを上映。時 9月9日(土)午後2時～3

児童会館・児童センター

9月9日(土)に千里山竹園児童センターで「人形劇」を、9月18日(月・祝)～24日(日)に北千里児童センターで「壁面づくり週間」を開催します。問 千里山竹園児童センター (TEL/FAX 6338・6150)、北千里児童センター (TEL 6833・6211 FAX 6155・8122)



壁面作りを楽しもう

そのほかにも、センターだよりやホームページで毎月の行事を確認することができます。詳しくは各館か子育て政策室 (TEL 4860・6947 FAX 6368・7349)へお問い合わせください。



児童会館・児童センターのページ

交流活動館

〒564-0002 岸部中1・22・2
TEL 6389・6865
FAX 6389・6867

日曜日 祝・休日

色彩学習からのマンダラ塗り絵

連時 9月25日(月)、10月2日(月)午前10時～正午。対18歳以上。定15人。多数抽選。¥500円。甲 9月12日(火)までに□か、基本事項を、はがき

男女共同参画センターデュオ

〒564-0072 出口町2・1
TEL 6388・1451
FAX 6385・5411

祝日

かファックス、メールで同館へ。必着。

申☆は、□か、基本事項と何歳代、同講座を知ったきっかけを郵送か電話、ファックス、メールで同センターへ。保ありは子供の名前(ふりがな)、年齢(○歳○か月)、アレルギーの有無を、手ありは手話通訳希望の有無を記入。必着。

子育て世代のマナー講座

教育費や奨学金について学びま

▶市役所本庁舎の改修工事に伴い、駐車場の一部を閉鎖しています
混雑が予想されるため来庁の際は、できるだけ公共交通機関を利用してください

す。時9月21日(木)午前10時～正午。対おおむね小学2年生までの保護者。定30人。多数抽選。保手あり。申9月11日(月)までに☆。子供の年齢も記入。

今どきの在宅ワークを知ろう

Zoomを使ったオンライン講座。自分らしい働き方について考えます。運時9月26日(火)、10月3日(火)午後1時30分～3時30分。定20人。多数抽選。申9月11日(月)までに☆。メールアドレス、当日使用機器(パソコン、タブレット、スマートフォン)も記入。

いま災害が起きたらどうする

男女共同参画の視点で学びます。時10月11日(水)午前10時～正午。定30人。多数抽選。保手あり。申10月2日(月)までに☆。

博物館

〒564-0001 岸部北4・10・1
TEL 63338・5500
FAX 63338・9886

月曜日 休
日曜日 休
祝日 休

博物館実習展

「大学生による館蔵品展」歴史・考古・民俗資料がいっぱい！を開催。学芸員をめざす大学生が、博物館の館蔵品を使って行います。時9月10日(日)～10月1日

(日)。9月18日(月・祝)、24日(日)は臨時開館。観覧料実費。9月10日(日)は無料。

大学生による展示解説 9月10日(日)、16日(土)、23日(土・祝)、30日(土)午後1時30分～3時30分。

図書館

中央	千	北千里	江坂	千里丘	健都	山田駅前	山田分室
TEL 63387・0107	TEL 68334・0132	TEL 68334・2994	TEL 63385・3974	TEL 68777・4073	TEL 63388・3800	TEL 68116・7722	TEL 68775・1323
FAX 63387・0107	FAX 68334・0132	FAX 68334・2994	FAX 63385・3974	FAX 68777・4073	FAX 63388・3800	FAX 68116・7722	FAX 68775・1323

北千里以外=9月27日(水)、28日(木)
北千里=9月26日(火)～28日(木)

臨時休館とホームページの停止

9月27日(水)～28日(木)の休館に合わせて、中央図書館の自習室も休室します。また、9月27日(水)午前10時～28日(木)午後4時は図書館ホームページでのサービスも停止します。中央図書館。

江坂アートサロン

「スーホの白い馬」の朗読と二胡

の演奏。時9月16日(土)午後2時～3時。所江坂図書館。定先着30人。申9月4日(月)から直接か電話で同館へ。

子どもと本の講座

新美南吉生誕110年記念講座。運時10月19日(木)、11月16日(木)、12月21日(木)午前10時15分～正午。所中央図書館。定18歳以上。定先着40人。保手あり。要約筆記あり。申9月15日(金)から□か、催し名、名前(ふりがな)、電話番号、保育、手話通訳、要約筆記希望の有無を直接か電話、ファックスで同館へ。保育、手話通訳、要約筆記希望は9月29日(金)まで。

健都レールサイド公園 健都ライブラリー

〒564-0018 岸部新町2・31
TEL 63388・3800
FAX 61005・91002

申☆は、催し名、名前(ふりがな)、電話番号、年齢を直接か電話、ファックスで同施設へ。電話、ファックスは午前9時から受け付け。

10月～12月の屋内運動教室

同施設の休み 9月27日(水)、28日(木)。

運時(1)ヨガ火曜日。(2)背骨コンデイニング水曜日。(3)筋膜体操木曜日。10回。(4)ピラティス金曜日。11回。(5)やさしいフ

ラ11月曜日。6回。(1)～(4)午後7時～7時45分。(5)午後1時30分～2時15分。定18歳以上。定各15人。多数抽選。¥(1)2万3000円。(2)1万3000円。(3)1万円。(4)1万1000円。(5)6000円。申9月11日(月)～20日(水)に☆。

ダウンライト朗読会

部分的に照明を落としたカフェ内で開催。時10月7日(土)午後6時30分～7時。定先着15人。申9月11日(月)から☆。

スマホ写真教室

プロのカメラマンによるワークショップ。時10月14日(土)午前10時30分～正午。定先着10人。¥1000円。申9月11日(月)から☆。

生活にハーブを取り入れよう

アロマについての話とアロマストーン作り。時10月18日(水)午前10時30分～正午。定先着15人。¥800円。申9月20日(水)から☆。

親子de運動遊び

時10月22日(日)。◇午前10時30分～11時10分。◇3・4歳と保護者。◇午前11時30分～午後0時10分。◇5・6歳と保護者。定各5



申し込みフォーム

(前ページのつづき)

組。多数抽選。申9月14日(木)～16日(土)に☆。

ダーツに挑戦

時10月22日(日)午後2時～4時。対小学生以下は保護者同伴。定先着20人。申9月20日(水)から☆。

わくわくの郷

〒565-0873 藤白台5・20・1
TEL 6872・0713
FAX 6871・7747

いきものつながりデイキャンプ

生物多様性を学びます。時10月22日(日)。対市内在住の家族。定10組。多数抽選。¥1人1500円。小学生以下1200円。申9月23日(土・祝)までに参加者全員の基本事項と年齢を往復はがきで、わくわくの郷へ。必着。わくわくの郷ホームページから☆。



わくわくの郷
ホームページ



もくもくの里

〒520-1641 滋賀県高島市今津町南生見
TEL 0740・24・0131
FAX 0740・24・0431

いずれも宿泊は本館のみ。申☆は、9月25日(月)までに代表者の基本事項と人数、交通機関(電車か車)を往復はがきで、もくもくの里へ。消印有効。はがき1枚につき1グループ、1イベントまで。申し込みフォームから可。



もくもくの里
申し込みフォーム

家族でのんびり1泊しよう

時¥11月11日(土)～12日(日)Ⅱ実費。◇11月25日(土)～26日(日)Ⅱ朝食代620円と実費。対市内在住の家族。定各8組。多数抽選。申☆。「11月家族デー」と希望日も記入。



ファミリーキャンプ

バーベキューや野外活動を楽しみます。スタッフもサポートするので、初めての人もおすすすめ。時11月11日(土)～12日(日)。対市内在住の家族。定10組。多数抽選。¥1人4300円。17歳以下4000円。

円。申☆。「11月ファミリーキャンプ」も記入。



キャンプファイアの様子

防災アウトドア

自然の中で防災について学びます。時11月25日(土)～26日(日)。対市内在住の人。17歳以下は保護者同伴。定10組。多数抽選。¥1人3500円。17歳以下3200円。申☆。

青少年クリエイティブセンター

〒564-0002 岸部中1・16・1
TEL 63889・2061
FAX 63889・2065

申☆は、直接か電話で同センターへ。

子育て・こころの健康相談

時第2・4土曜日。祝日の場合は第3土曜日。午後1時～5時。対乳幼児～18歳と保護者。定各先着4組。申☆。

バドミントン・バスケットボール

時定◇バドミントンⅡ9月16日(土)。先着16人。◇バスケットボールⅡ9月30日(土)。先着20人。いずれも午前10時～正午。対小学3年～中学生。申9月1日(金)から☆。

折り紙教室

時9月16日(土)午後2時～3時30分。対小中学生。定先着18人。申9月1日(金)から☆。

チャレンジモルック

フィンランド発のスポーツを体験しよう。時9月24日(日)午前10時～11時30分。対小学生。保護者の参加も可。定先着20人。申9月1日(金)から☆。

てがるにおやつ

フォンダンシヨコラを作ります。時9月30日(土)午後2時～4時。対小中学生。定16人。多数抽選。¥150円。申9月12日(火)までに□か、所定の用紙を同センターへ。



▶市役所本庁舎の改修工事に伴い、駐車場の一部を閉鎖しています
混雑が予想されるため来庁の際は、できるだけ公共交通機関を利用してください

☆級のみあり。申
着18人。保初
外国人。定各先
11時前10時～11時30分。42回。◇初級
1時～2時30分。42回。◇入門
日の月・木曜日。◇入門11時～12時
学びます。運時10月2日～3月21
生活に必要な会話や読み書きを
日本語教室入門・初級



申し込みフォーム

外国人親子のための交流の場。
防災についてみんなで考えます。
9月13日(水)午前10時～11時。
外国人親子か、
妊婦中の外国
人。日本人の親
子も可。申☆



申し込みフォーム

☆は、申し込
みフォームか、電
話かメールで同
協会へ。詳しく
は同協会ホーム
ページへ。



同協会
ホームページ

吹田市国際交流協会
〒565-0862 津雲台1-2-1
TEL 6833551192
FAX 6833564220
info@suita-sifa.org
平日 祝日 休日

将棋大会やプロ棋士による指導
対局、ジャンボ将棋を使った団体
戦など。時9月18日(月・祝)午前
10時～午後4時。対小学生以上。
定将棋大会は先着60人。指導対局
は先着10人。¥将棋大会のみ10
00円。中学生以下は無料。申☆。

世界を驚かせたマジシャン
松旭斉天一について話します。
時9月16日(土)午後2時～3時30
分。定先着10人。申☆。

将棋大会やプロ棋士による指導
対局、ジャンボ将棋を使った団体
戦など。時9月18日(月・祝)午前
10時～午後4時。対小学生以上。
定将棋大会は先着60人。指導対局
は先着10人。¥将棋大会のみ10
00円。中学生以下は無料。申☆。

浜屋敷
〒564-0025 南高浜町6-21
TEL 48609731
FAX 48609725
info@hamayashiki.com

ボランティア・NPO初歩講座
時9月17日(日)午後1時30分～3
時。定先着10人。申9月1日(金)か
ら基本事項を電話かファックス、
メールでラコルタへ。

ラコルタ
〒565-0862 津雲台1-2-1
TEL 61553167
FAX 68339851
info@suita-koueki.org
月曜日

eNカレッジすいた

「何か活動してみたい」「人とつながりたい」「地域や社会の役に立ちたい」という人向けの連続講座です。

自宅、学校・職場以外の第三の居場所の必要性が社会的に注目されている中、実際に地域の居場所を提供している団体の活動見学などを通して学びます。

修了後は、ラコルタのスタッフがこれからの活動の相談にのります。

運とき	内容
9月15日(金)午後7時～9時	開校式&オリエンテーション
9月26日(火)午後7時～9時	エンパワーする人間関係
10月14日(土)午前10時～正午	居場所づくりのポイント
10月28日(土)午前10時～正午	アイデアを形にしよう
10月中旬～11月上旬	地域の居場所を見学
11月11日(土)午前10時～正午	アイデア発表&修了式

所ラコルタなど。定15人。多数抽選。¥500円。
申9月1日(金)～10日(日)に基本事項を電話かファッ
クス、メールでラコルタへ。

吹田市国際交流協会
語学教室10月短期クラス

外国人講師から学びます。申し込み
など詳しくは同協会へ。申し込み
フォームからも可。対15歳以上。
303は3～5歳の幼児と保護者。定各
10人。303は5組。多数抽選。¥2万
3000円。申9月15日(金)まで。問同協会。



申し込みフォーム

申込 番号	内容	運とき
301	はじめての スペイン語Ⅱ 初級	10月2日～12月11日の月曜日 午前11時15分～午後0時15分。 10回。
302	旅で使う フレーズ 韓国朝鮮語中級	10月3日～12月5日の火曜日 午後2時45分～3時45分。
303	英語で親子 エクササイズ	10月5日～12月21日の木曜日 午前10時～10時50分。5回。
304	旅で役立つ フレーズ 英語中級	10月6日～12月15日の金曜日 午後1時～2時。10回。
305	英語でChat 初級	10月6日～12月15日の金曜日 午前11時15分～午後0時15分。10回。
306	日本語で学ぶ ブルガリア語	10月7日～12月9日の土曜日 午後1時～2時。

(前ページのつぎ)

平安の祝い 雅楽

管弦曲「胡飲酒」「武徳楽」や舞楽「陵王」など。時9月23日(土・祝)午後2時〜4時。対小学生以上。定先着60人。¥2000円。申☆。

コスプレフェス in 浜屋敷

事前申し込み者によるコスプレコンテストとカフェ。雨天中止。時9月30日(出)午前10時〜午後4時。コンテストは午後0時10分〜3時。

大阪大学混声合唱団コンサート

「ゆめみたものは」などの混声合唱や女声合唱など。「ふるさと」を一緒に歌いましょう。時10月8日(日)午後2時〜3時。対小学生以上。定先着50人。申☆。

内本町コミュニティセンター

〒564-0032 内本町2-2-12
TEL 63319-3395
FAX 63319-3413
luthon3395@com.zaq.ne.jp

申☆は、直接か電話で同センターへ。

こども将棋教室

基礎から対局まで。時9月9日(出)午前10時〜正午。対小学生。定先着20人。

音楽で元気に

音楽を聴きながら体を動かそう。時9月10日(日)午後1時30分〜3時30分。定先着15人。

ももこくらぶ エコ絵手紙

高齢者の団らんサロンです。時9月14日(休)午前10時〜正午。対60歳以上。定先着30人。¥材料費実費。

成年後見人について

行政書士に教わります。時9月15日(金)午後1時30分〜3時30分。定先着20人。申9月2日(出)から☆。

出前講座

「民話が語る不思議空間と村落景観」をテーマに博物館の学芸員が話します。時9月27日(水)午後2時〜3時30分。定先着25人。申9月13日(水)から☆。

コミサロちよっといこが

パラスポーツ・ボッチャと折り紙を楽しみます。時9月30日(出)午後1時30分〜3時30分。定先着20人。

民謡を楽しもう

三味線の伴奏で唄います。時10

月2日(月)午前10時〜正午。定先着20人。申9月18日(月・祝)から☆。

陶芸教室

1年かけて基礎から学びます。連時10月〜9月の第1金曜日午後1時30分〜3時30分。定15人。多数抽選。¥6000円。材料費実費。申9月1日(金)〜15日(金)に基本事項を往復はがきで同センターへ。必着。

亥の子谷コミュニティセンター

〒565-0824 山田西1-26-20
TEL 48678-3155
FAX 48664-8550

申☆は、9月1日(金)から直接か電話で同センターへ。

初心者向け大正琴体験講座

脳トレにもなります。連時9月19日(火)、26日(火)、10月3日(火)午前10時〜正午。定先着15人。¥1000円。申☆。

真向法体操

座って行う4つの動作でロコモ予防。連時9月20日(水)、27日(水)、10月4日(水)午前10時〜正午。定先着15人。¥300円。申☆。

体にやさしい料理講習会

中華炊き込みご飯、キャベツの南蛮酢、鶏もも肉の豆鼓からめ、豚肉と大根のスープなど。時9月26日(火)午前10時〜午後1時。定先着20人。¥800円。申☆。

銭太鼓体験講座

リズム感を養い、楽しく体幹を鍛えます。連時9月28日(木)、10月12日(休)午前10時〜11時30分。定先着10人。申☆。

狛犬の由来と歴史

時9月30日(出)午前10時〜正午。定25人。多数抽選。¥300円。申9月19日(火)までに基本事項を往復はがきで同センターへ。必着。

うたごえ広場

みんなで一緒に歌いましょう。時10月14日(出)午後2時〜3時15分。定80人。多数抽選。¥300円。申9月30日(出)までに基本事項を往復はがきで同センターへ。必着。

プロから教わるコーヒー講座

飲み比べや入れ方など。時10月16日(月)午後1時〜3時。定16人。多数抽選。¥800円。申10月2日(月)までに基本事項を往復はがきで同センターへ。必着。

▶市役所本庁舎の改修工事に伴い、駐車場の一部を閉鎖しています
混雑が予想されるため来庁の際は、できるだけ公共交通機関を利用してください

千里山コミュニティセンター

〒565-0844 千里山霧が丘22・1
Bivi千里山3階
TEL 63110・7002
FAX 63110・7336

申 ☆は、直接か電話で同センターへ。

歌から学ぶ英語

ABBA「Dancing Queen」を題材にして、発音や表現法などを学びます。時 9月30日(土)午前10時30分～正午。 宛 おおむね20歳以上。 定 先着20人。 申 9月9日(出)から電話で同センターへ。

バイリンガルの子育て法

親子で楽しく英語の歌で遊ぼう。英語学習のこつこのレクチャーも。時 10月5日(木)、17日(火)午前10時30分～11時30分。 宛 3歳以下の乳幼児と保護者。 定 各先着8組。 申 9月14日(木)から電話で同センターへ。

マンション管理支援講座

「壁面タイルと修繕工事」初級編。時 10月10日(火)午後6時30分～8時30分。 定 先着20人。 申 9月19日(火)から☆。

みんなで考える防災クイズ

阪神・淡路大震災の教訓をゲ

△形式で学びます。時 10月14日(土)午後2時～4時。 定 先着25人。 申 9月23日(土・祝)から☆。

音楽でいきいき健康講座

時 10月19日(木)午前10時～11時。 定 先着60人。 申 9月28日(木)から☆。

回想法

思い出語りで生き生きと。時 10月20日(金)午後1時30分～3時30分。 定 先着15人。 申 9月29日(金)から☆。

ハロウィン花セラピー

自由に生けた花を、花セラピストが読み解きます。時 10月21日(土)午後2時～4時。 宛 中学生以上。 定 先着8人。 ¥2000円。 申 9月24日(日)～10月15日(日)に☆。

市民センター

岸部	TEL 63117・1293
FAX 63117・1294	
豊一	TEL 63884・1290
FAX 63884・2114	
千里丘	TEL 68788・9510
FAX 68788・4975	
山田ふれあい文化センター	TEL 68766・1200
FAX 68766・9160	

申 ☆は、直接か電話で各センターへ。

すいた歴史講座

時 ◇世界の三猿 9月20日(水)。◇市内地域の古代瓦生産 10月20日(金)。いずれも午前10時30分～正午。 所 豊一市民センター。 定 各先着15人。 申 9月3日(日)午前10時から☆。



インドネシアの三猿

子育て世代のマナー講座

お金の知識や貯め方、生活設計の必要性など、教育資金準備のこつを学びます。時 9月21日(木)午前10時30分～11時30分。 所 千里丘市民センター。 宛 就学前の子供がいる人が好婦。 定 先着20人。 子供の同伴可。 申 9月1日(金)午前10時から☆。

市民センターの教室

運 10月～12月。

体力づくり健康教室 時 (1)月曜日午前10時30分～正午。12回。(2)月曜日午後3時～4時30分。9回。(3)金曜日午前9時～10時30分、午前11時～午後0時30分。各12回。 所 (1)岸部市民センター。(2)(3)千里丘市民センター。 定 各35人。多数

抽選。 ¥(1)35000円。(2)4000円。 申 (1)9月1日(金)～16日(土)。(2)(3)9月1日(金)～9日(土)に☆。

体幹トレーニング健康教室 時 月曜日午後1時～2時30分。9回。 所 千里丘市民センター。 定 35人。多数抽選。 ¥4000円。 申 9月8日(金)～16日(土)に☆。

楽しいトータルストレッチ 時 水曜日午前11時～午後0時30分。12回。 所 山田ふれあい文化センター。 定 先着5人程度。 ¥4300円。 申 9月4日(月)午前10時から☆。

ヨーガ教室 時 木曜日午前9時15分～10時45分、午前11時～午後0時30分。各12回。 所 山田ふれあい文化センター。 定 各先着5人程度。 ¥4300円。 申 9月4日(月)午前10時から☆。

夜ヨガ教室 時 金曜日午後7時～8時30分。12回。 所 山田ふれあい文化センター。 定 先着3人程度。 ¥5800円。 申 9月18日(月・祝)午前10時から☆。

アスワーク吹田

〒564-0028 昭和町12・1
TEL 63882・9101
FAX 63882・9099

第1水曜日

申 ☆は、9月1日(金)から直接か電話でアスワーク吹田へ。

安心安全 福祉 子育て 健康 平和 住まい 産 業 募 集 相 談 文 化 活 動 市 民 の 施 設 催 進 保 育 関 係 ライフ 高 齢 者 運 動 は 公 民 館 職 員 採 用

(前ページのつぎ)

ポッチャ体験会

障がいの有無にかかわらず、すべての人が参加できるスポーツです。**時**9月9日(土)午前10時30分〜正午。**定**先着30人。**申**☆。

労働(法律)無料相談

時9月18日(月・祝)午後1時30分〜4時30分、9月22日(金)午後5時30分〜8時30分。**定**各先着6人。**申**☆。

1日体験教室

いずれも**時**9月20日(水)、27日(水)。**申**☆。
やさしいバレエ 美しい姿勢の作り方や立ち方を学びます。**時**午前9時30分〜10時30分。**定**先着15人。

社交ダンスエクササイズ 健康維持やダイエットに。**時**午前10時40分〜11時40分。**定**先着25人。

健康セミナー

効率的な運動の方法や、健康についての知識を学びます。姿勢のセルフチェックも。**時**9月24日(日)午前10時30分〜11時30分。**定**先着20人。**申**☆。

10月〜12月の教室

いずれも**時**。英会話は3月ま

で。日時や定員、申し込みなど詳しくはアスワーク吹田ホームページへ。**¥**◇ストレッチ&ソフトエアロ、ストレッチ&エアロビクス、女性水泳、成人水泳、水中リズム、ヨガ、よるヨガ、ピラティス17200円。◇囲碁(入門)、将棋18000円。◇きもの着付け(入門〜上級)16700〜8000円。◇卓球18200円。◇太極拳(入門・初級・中級)、背骨コンディショニング19840円。◇種目別水泳11万2000円。◇英会話(入門・初級)12万5500円。◇中国語(入門・初級)1万5000円。
 ◇フラワーアレンジメント11回3500円。



アスワーク吹田ホームページ

インフォレストすいた
 〒565-0826 千里万博公園2-1
 ららぽーとEXPOCITY1階
 ☎6170-10014
 6170-10019

友好都市とすいたフェア

妙高市、若狭町など、国内の友好都市の今と昔の写真をパネル展示します。特産品の販売も。旅行気分を味わいませんか。**時**9月1日(金)〜10月15日(日)。

花とみどりの情報センター

〒565-0862 津雲台1-2-1
 ☎6155-1987
 6831-5087

月曜日 祝日 休

かわいい多肉植物の寄せ植え

小さな寄せ植えを作ります。**時**9月21日(水)午後1時30分〜3時。**定**先着12人。**¥**2000円。**申**9月1日(金)から☆。



すいたの樹木ガイド

服部緑地(豊中市)を散策します。**時**9月23日(土・祝)午前10時〜11時30分。**定**24人。多数抽選。**申**9月2日(土)〜8日(金)に☆。

プランツ・ギャザリング

ガーデンシクラメンの寄せ植えを作ります。**時**10月19日(水)午後1時30分〜3時30分。**定**先着12人。**¥**6800円。**申**9月14日(水)から☆。

市民講習会。ピックアップ

市民が主催する花とみどりの講習会です。

ノーブル 季節の生花を使ったアレンジメント作り。**時**9月29日(金)午前10時30分〜正午、午後1時〜2時30分。**定**各先着5人。**¥**3400円。**申**9月1日(金)〜22日(金)に☆。

ワンショットスケッチ会 花の風景などを描く水彩スケッチの技法を学びます。**時**10月11日(水)、21日(土)午前10時15分〜午後0時15分。**定**各先着4人。**¥**2500円。**申**9月1日(金)〜10月8日(日)に☆。
フラワーカーミつばち プリザーブドフラワーなどを使ったアレンジメント作り。**時**10月11日(水)午後1時30分〜3時30分。**定**先着4人。**¥**4500円。**申**9月1日(金)〜27日(水)に☆。



▶市役所本庁舎の改修工事に伴い、駐車場の一部を閉鎖しています
混雑が予想されるため来庁の際は、できるだけ公共交通機関を利用してください

安心安全
福祉
子育て
健康
平和
権利
環境
産業
観光
募集
その他
市民活動
市民
催設
すくすく
保育
ライ
はつらつ
高齢
運動
の公
職員

くるくるプラザ市民工房 10月の教室

先着順。定員など詳しくは同プラザホームページへ。①9月1日(金)から(1)電話で同プラザ、(2)メールで首藤(☎silver.ac2023@gmail.com)へ。
②同プラザ(☎6877・5300☎6876・0530)。
午前=午前10時~正午。午後=午後1時~3時。
1日=午前10時~午後3時30分。

コース名	日時	対象	費用	
(1) レザークラフト	8日(日)	午前 午後	小学 4年生 以上 ※1	1200円
	19日(木)	午後	中学生 以上	500円
(2) アート クレイ シルバー ※2	12日(木)	体験	1日 中学生 以上	3000円
		6回		9500円 ※3
		3回		5000円

※1 小学生は保護者同伴。
※2 初めての人は体験コースから、3回コースは6回コースを受講した人が対象。
※3 別途、材料費実費。

謎解きゲームを通して環境問題
を楽しく学びます。③9月9日(土)
午後1時~4時。④小学1~4年
生。3年生以下は保護者同伴。4
年生は保護者の送迎が必要。定
40
人。多数抽選。
⑤9月8日(金)ま
でに申し込み
フォームへ。



申し込みフォーム

あつまれ環境戦隊
エスディーズ

☎info@semi-recycleplaza.or.jp
〒565-0826 千里万博公園4-3
☎6877・5300
☎6876・0530

月曜日
祝日

くるくるプラザ

大阪大学環境サークルGECS
(☎gecs.quest2023@gmail.com)か同プラザ。

くるくるアイデアコンテスト

出品者が制作意図などを発表。
優秀作品の表彰も。⑥9月17日(日)
午前10時~正午。

再生家具のオークション

詳しくは同プラザホームページ
へ。⑦9月17日
(日)午後1時30分
~3時。⑧オー
クシオンは18歳
以上。¥実費。



同プラザ
ホームページ

メイシアター

☎6386・6333
(9時~18時30分)

施設の予約や取り消しなどの手続き、受け付け抽選会については
メイシアターホームページを確認してください。



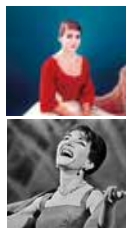
桂米團治独演会

9月2日(土)14時
中ホール
3000円 全席指定



マリア・カラス上映会

10月18日(木)
10時30分「私は、マリア・
カラス」
14時「マリア・カラス
伝説のオペラ座ライブ」
中ホール
各2000円 当日2500円
セット券(前売りのみ)3000円



関西歌劇団 オペラ 「サンドリヨン」

9月16日(土)16時
17日(日)14時
大ホール
S席1万1000円、A席8800円、
B席6600円
全席指定



ボラリス国際音楽祭

国内外の一流アーティストによるクラシッ
クの演奏。時間など詳しくはメイシアター
ホームページへ。
10月28日(土)、29日(日)
大ホール 中ホール ほか
1公演 1500~2000円
1日通し券 3000円

募集

和太鼓ワークショップ

練習日：10月6日(金)、10日(火)、19日(木)、20日(金)
19時~20時
発表会：10月24日(火)
講師：政本憲一(和太鼓松村組座長)
対象：小中学生(経験不問)
募集人数：先着20人
参加料：3000円、別途ばち代
申し込み：9月30日(土)までに所定の用紙と
参加料をメイシアターへ☎。

吹田市民の「第九」2023 合唱

公演：12月24日(日)
募集人数：先着110人程度 出演料：6000円
申し込み：9月7日(木)~10月4日(水)に所定
の用紙と出演料をメイシアターへ☎。

ファミリーミュージカル出演者

オーディション：11月5日(日)
公演：3月23日(土)、24日(日)
対象：小学生以上 募集人数：25~30人
出演料：5000円
申し込み：10月10日(火)17時までに所定の
用紙をメイシアターへ☎。

すくすく

母子保健課

保健センター(〒564・0072出口町19・2TEL6339・1214FAX6339・7075)
 保健センター南千里分館(〒565・0862津雲台1・2・1TEL6155・2812)
 地域保健課(〒564・0072出口町19・3保健所内TEL4860・6151FAX6339・2058)
 口腔ケアセンター(〒565・0862津雲台1・2・1TEL6155・8020FAX6873・3030)
 のびのび子育てプラザ(〒565・0824山田西4・2・43TEL6816・8585FAX6816・8588)
 中央図書館(〒564・0072出口町18・9TEL6387・0071FAX6339・7144)



子育て応援サイト
すくすく

くらしの情報

ほわほわくらぶ 親子で楽しめる絵本や手遊びなど。時9月11日(月)午前10時30分〜11時30分。所内本町コミュニティセンター。定0〜3歳の乳幼児と保護者。定先着15組。問同センター(TEL63319・3395FAX63319・3413)。青少年クリエイティブセンターの催し

所同同センター(TEL63389・2061FAX6389・2065)。
 申☆は、□か、所定の用紙を同センターへ送る。
おんぷスロース 音楽あそび 時対9月19日(火)◇午前10時〜10時40分II2歳の幼児。◇午前10時40分〜11時20分II0歳の乳児。◇午前11時20分〜正午II1歳の幼児。いずれも保護者同伴。定各先着10組。申9月1日(金)から直接か電話で同センターへ。
親子でダンス 連時10月3日〜11月7日の火曜日午後3時〜4時。定3歳〜就学前の幼児と保護者。定10組。多数抽選。申9月19日(火)までに☆。
親子ふれあい体操 連時10月16日〜11月20日の月曜日午前10時〜11時30分。定2〜4歳の幼児と保護者。定15組。多数抽選。申9月26日(火)までに☆。

母子保健に関するお知らせ

母子保健課。※定員、申し込み方法など詳しくは市ホームページへ。
母子健康手帳などの交付※ 母子健康手帳、妊婦・産婦健診受診票を、保健センターか同センター南千里分館で交付。要面談。転入者は受診票を差し替えます。
妊産婦サポートクーポン 家事代行サービスや助産師ケアサービスに使用できる2万円分の電子クーポン引換券を交付。市内在住の妊産婦。交付を受けていない人は母子保健課へ。
出産・子育て応援事業※ 妊娠届出後と出生届出後の妊産婦などに面談を行った後、妊婦へ出産応援ギフト(現金5万円)、出生した児童を養育する人へ子育て応援ギフト(現金5万円)を支給。
妊婦・産婦歯科健診 市内の協力歯科医院で各1回受診。妊婦と産後1年未満の産婦。申電話で協力歯科医院へ。
乳幼児の健診※ 4か月児、乳児後期、1歳6か月児、2歳6か月児歯科、3歳児、6歳臼歯。対象者に案内と健診票を送付。届かない人は母子保健課へ。
予防接種 市の予防票を記入し、市内の協力医療機関へ。問地域保健課。



市ホームページ



予防接種について

離乳食講習会※ 時午後1時20分〜3時。
5〜6か月の乳児と保護者 時所◇10月5日(木)II保健センター。◇10月6日(金)II同センター南千里分館。申9月10日(日)〜20日(水)に□。
9〜11か月の乳児と保護者 時所◇9月28日(木)II保健センター。◇9月29日(金)II同センター南千里分館。申9月1日(金)〜15日(金)に□。
マタニティキッキング※ 時9月22日(金)午前10時15分〜午後1時。所保健センター。
プレパパ・プレママ教室※ 助産師の講話・育児体験学習。時9月30日(土)午前10時5分〜正午。所保健センター。
マタニティデンタル講座※ 時9月30日(土)午後1時20分〜3時30分。所保健センター。
たまびよテラス※ ミニ講座と交流会。時所◇10月2日(月)II保健センター。◇10月24日(火)II同センター南千里分館。いずれも午後1時15分〜3時。
赤ちゃんの歯の広場※ 時10月2日(月)、26日(木)午後1時30分〜3時30分。所保健センター南千里分館。問口腔ケアセンター。

のびのび子育てプラザのお知らせ

申☆は、直接か電話で、のびのび子育てプラザへ。
交流会の対象地域など詳しくは同プラザのホームページへ。



同プラザの休み 9月28日(休)。

ファミサポ援助会員募集

子育てを市民が援助し合う会員組織です。

入会講習会 時(1)9月21日(休)、(2)10月20日(金)、(3)10月28日(出)午前10時15分〜正午。所(1)(3)同プラザ。

(2)千里丘市民センター。☎自宅まで子供を預かることができる20歳以上。保あり。申各開催日の前日までにファミリースポーツセンター(TEL)6816・8500へ。

子育て講座 所同プラザ。保あり。離乳食講座 時9月21日(休)午後2時30分〜4時。☎令和4年9月〜12月に生まれた第1子の保護者。定先着15人。申9月7日(休)午後3時30分から☆。

スター・ペアレンティング 親子が共に成長できる子育てを学びます。連時9月29日〜10月27日の金曜日午前10時15分〜正午。☎子育て中の入。定先着25人。申9月11日(月)午後3時30分から☆。

出張多胎児交流会

時9月22日(金)午前10時15分〜正午。所千里丘市民センター。☎就学前の多胎児と保護者か多胎児の

妊婦。定先着5人程度。申9月8日(金)午後3時30分から☆。

のびのびひろば

時9月22日(金)午後1時30分〜2時30分。所千里丘市民センター。☎対象地域に住む2〜6か月の乳児と保護者。定先着10組。申9月8日(金)午後3時30分から☆。

転入者交流会

時9月27日(水)午前10時30分〜11時30分。所男女共同参画センターデュオ。☎対象地域に住む転入1年以内の就学前の乳幼児と保護者。定先着10組。申9月13日(水)午後3時30分から☆。

おひさまルーム一時預かりを開始

保護者のリフレッシュや通院などで一時的に保育が必要なお子に利用できます。事前に面談が必要。時10月3日(火)からの火・水曜日午前9時30分〜午後1時。祝・休日は除く。所おひさまルーム(佐竹台2)。☎市内在住の1・2歳の幼児。保育所などに在籍中の幼児は除く。定各日先着6人。¥1100円。申利用希望日の4週間前〜前日の火・水曜日午後2時〜4時に専用ダイヤル(TEL)090・8305・4340へ。

図書館のお知らせ

図中央図書館。
図書館の情報は29ページにも掲載しています。



読み聞かせや手遊びを楽しもう

0・1歳児向けの「ブックスタートのひろば」や、2・3歳児向けの「おひぎで絵本」などの行事を開催しています。20分程度。開催日や日程は図書館のホームページへ。

ひとりのびのび読書タイム

子供を預けて、ゆっくり読書を楽しめます。時9月19日(火)午前10時30分〜11時30分。所山田駅前図書館。☎1〜4歳の幼児と保護者。定8組程度。多数抽選。保あり。申9月10日(日)までに☐。

抱っこで絵本講座

司書と一緒に同じ絵本を読み、読む速さやページをめくるタイミングなど、具体的な読み聞かせの方法を学びます。手遊びや、わらべうたも楽しみます。各回に宿題あり。時午前10時15分〜11時。☎1歳の幼児と保護者。対象外の子供は同伴不可。申あり。要約筆記あり。

北千里図書館

連時9月29日(金)、10月6日(金)、13日(金)。所北千里地区公民館。定6組。多数抽選。申9月18日(月)祝までに☐か、直接、北千里図書館(TEL)68334・

江坂図書館

連時10月17日(火)、24日(火)、31日(火)。所同館。定7組。多数抽選。申10月7日(土)までに☐か、直接、同館(TEL)63385・3766 FAX)63385・39945)へ。

ブックスタート

赤ちゃんの心豊かな成長を願い、絵本を贈ります。☎4か月〜1歳0か月の乳児。1歳の誕生日までに転入してきた乳児も含む。申母子健康手帳を持って各図書館へ。受け付けは午後6時まで。1歳を過ぎてても受け取れます。

選べる絵本の中から1冊を紹介

「ぎゅっぎゅっぎゅっ」
ぬいぐるみがスープをこぼしてしまいました。赤ちゃんが「ふいてあげるね、ぎゅっぎゅっぎゅっ」
やさしくお世話する様子がほほえましく、食べることへの興味にもつながります。色が美しく、言葉のリズムも楽しい絵本です。

林明子・作福音館書店

はつらつ 高齢者 運動は 公民館 職員採用 月間 ええよ の催し

市役所本庁舎の改修工事に伴い、駐車場の一部を閉鎖しています 混雑が予想されるため来庁の際は、できるだけ公共交通機関を利用してください

安心安全 福祉 子育て 健康 平和 住まい 産業界 募集 その他 市民活動 市民の 施設の すくすく 保育園 子育て 月間 高齢者 運動は 公民館 職員採用



令和6年4月利用 保育所などの利用申し込みの 一斉受付開始

☎保育幼稚園室(☎6384・1592FAX6384・2105)

令和6年4月からの保育所、認定こども園(保育)、小規模保育事業、事業所内保育事業の利用申し込みの一斉受付を行います。地域に関係なく申し込みめます。申し込みは電子申請です。必要書類など詳しくは市ホームページで確認してください。



保育所などの
オンライン手続き

申し込みの流れ

- ①8月28日(月)から市ホームページで公開される令和6年度保育所等利用申込案内を確認してください。
- ②9月29日(金)～10月13日(金)に市ホームページ内の「保育所等の利用申込フォーム【令和6年度】」から申し込みしてください。
- ③1月下旬に市から内定通知か利用不可通知が送られてきます。
- ④内定の場合、各保育所などで面談と健康診断を行います。
- ⑤市から利用決定通知が送られてきます。利用不可の場合は、以後案内できる場合のみ内定通知が送られてきます。

利用条件

保護者が次のいずれかの理由で保育を必要とする場合。

- ・週4日以上で1日4時間以上就労・就学している。
- ・妊娠中か出産後間もない。
- ・病気やけがをしているか心身に障がいがある。
- ・長期間、同居の親族をいつも看護・介護している。
- ・求職活動や起業準備をしている。
- ・その他、国が定める事由で家庭での保育が難しい場合。
3歳以上の幼児で療育・医療機関から保育所などでの集団保育が適当と判断された場合は、相談してください。

利用調整

申し込み数が各保育所などの年齢ごとの定員を超える場合は、保育を必要とする程度で優先順位をつけて調整します。上記申し込み期間中の申し込み分は令和6年1月12日(金)以降の一般受付分より先に利用調整を行います。

事前相談

申し込みに関する相談は原則、電話やメールを利用してください。保育幼稚園室の窓口での相談を希望する人は、混雑防止のためLINE^{ライン}で予約してください。予約方法など詳しくは市ホームページへ。LINEを利用できない場合は、電話で同室へ申し込んでください。相談時間は25分間。申し込みの一斉受付終了後も、窓口での相談は予約してください。



予約方法の
説明

市独自施策

第2子分の保育料無償化を予定しています

令和6年4月から、子育て世帯の経済的な負担の軽減を目的に、認可保育所などを利用する第2子分(0～2歳児)の保育料を無償化する予定です。

なお、第何子にあたるかの判定については、世帯の収入に関係なく生計を一にするすべての子をきょうだいとしてカウントします。

▶市役所本庁舎の改修工事に伴い、駐車場の一部を閉鎖しています
混雑が予想されるため来庁の際は、できるだけ公共交通機関を利用してください

令和6年4月入園

幼稚園・認定こども園(教育)の園児募集

園保育幼稚園室(TEL6384・1592FAX6384・2105)

預かり保育実施中

教育時間後に預かり保育事業を実施しています。詳しくは各園へお問い合わせください。

私立 詳しくは各園へお問い合わせください。

従来型幼稚園

園名	募集(人)			ところ	電話
	3歳児	4歳児	5歳児		
西吹田	70	30	10	泉町4・41・10	6384・4748
岸部敬愛	75	20	若干名	岸部北1・15・8	6387・9836
まこと	120	約20	若干名	豊津町38・1	6385・2376
関西大学	70	約10	若干名	山手町3・5・34	6387・3752
山手	225	35	若干名	山手町1・15	6387・3001
千里山ナオミ	30	15	9	千里山西5・26・1	6384・1024
千里丘学園	160	若干名		新芦屋下14・1	6877・4500
ふじしろ	100	30	20	藤白台4・9・1	6872・3248
青山	125	若干名	欠員補充	青山台4・5	6872・0253
千里	100	若干名		津雲台4・6・1	6871・0664
カトリックさゆり	約100	約10	若干名	古江台1・17・1	6872・3230
千里敬愛	85	若干名		桃山台2・1・1	6871・0021

新制度に移行した幼稚園

園名	募集(人)			ところ	電話
	3歳児	4歳児	5歳児		
朝日	24	欠員補充		高浜町10・38	6381・5539
玉川学園	200	30	20	高野台4・2・1	6871・3307
山田敬愛	90	35	若干名	山田西2・5・3	6875・1655
藤ヶ丘	3歳・満3歳 合わせて35		若干名	藤が丘町9・23	6385・4844

認定こども園

園名	募集(人)			ところ	電話
	3歳児	4歳児	5歳児		
旭ヶ丘学園	4	若干名		朝日が丘町1・5	6388・0619
千里山やまて学園	若干名	2	0	山手町2・17・22	6388・1821
もみの木保育園	若干名(各年齢4人まで)			東御旅町5・53	6382・5076
千里ニュータウンこども園	0	0	0	佐竹台2・3・1	6871・2212
南ヶ丘こども園	3	2	0	佐井寺南が丘3・5	6330・1552
かんらんこども園	4	0	0	南金田2・18・7	6384・5820
蓮美幼児学園千里丘 キンダースクール	5	0	1	千里丘北1・3	6876・4154
もみの木千里保育園	3	若干名		山田北5・15	6876・1550
吹田くすのきこども園	3	0	0	南吹田5・20・7	6170・5001
千里山グレース幼稚園	10~15	若干名		千里山東2・18・43	6388・0306
彩つばさこども園	5	0	0	千里丘北1・14	6876・0283
きりん愛育園	5	若干名		長野東13・5	6878・5551
蓮美幼児学園千里丘北 キンダースクール	1	4	0	千里丘北1・1	6876・8877

私立幼稚園と私立認定こども園(教育)の入園は、希望する園へ直接申し込んでください。また、子供・子育て支援新制度への移行の有無により、必要な手続きが異なります。

市立 10月1日(日)~3日(火)に市ホームページの電子申込システムへ。

新制度に移行した幼稚園

園名	募集(人)			ところ	電話
	3歳児	4歳児	5歳児		
吹田第三幼稚園	各30	各70	各70	高城町18・39	6381・5463
東佐井寺幼稚園				五月が丘西4・1	6387・1227
片山幼稚園				朝日が丘町16・1	6387・8155
東山田幼稚園				青葉丘15・10	6876・8407
南山田幼稚園				10*	千里丘西9・1

*南山田幼稚園は、令和7年度に幼保連携型認定こども園に移行するため。

幼稚園の場合、5歳児は内部進級児を含む。4歳児の応募者が定員を超えた場合、4歳児の定員に5歳児の定員から入園内定者数を引いた人数を加算して受け入れ人数を変更します。最大50人まで。10月13日(金)~16日(月)に2次募集を行います。

認定こども園

園名	募集(人)			ところ	電話
	3歳児	4歳児	5歳児		
吹田第一幼稚園	各10	若干名	若干名	元町30・44	6381・0049
岸部第一幼稚園				岸部中2・19・1	6389・2623
豊津第一幼稚園				江坂町1・15・42	6384・8301
吹田南幼稚園				南金田1・4・16	6386・2677
千里第二幼稚園				千里山松が丘25・1	6380・7451
山田第一幼稚園				山田東2・33・3	6877・5858
山田第三幼稚園				山田西1・4・1	6877・4571
佐竹台幼稚園				佐竹台5・12・1	6871・2234
千里新田こども園				春日4・10・1	6386・9262
江坂大池こども園				8	江坂町3・13・1
はぎのきこども園	20	古江台2・11・4	6872・1012		

地域子育て支援センター

保育園・認定こども園の

育児教室を 開催します！

地域の親子を対象に、友達づくりの場として各保育園・認定こども園で育児教室を開催しています。親子で一緒に楽しく遊びながら交流の輪を広げましょう。☑市立は各園か、のびのび子育てプラザ(☎6816・8585☎6816・8588)。私立は各園。

0～3歳前後の乳幼児が対象(園によって対象年齢が異なります)。各園の対象地域や年齢、実施日など詳しくは市ホームページを確認してください。



育児教室の
ページ



私立保育園・認定こども園		
地域	開催園	電話
千里 ニュータウン	あやめ保育園	6871・6109
	☑千里ニュータウンこども園	6871・2212
	玉川学園高野公園保育園	6834・5560
山田・ 千里丘	さくら保育園	6878・4322
	さくらんぼ保育園	4864・2345
	西山田保育園	6877・3536
	☑もみの木千里保育園	6876・1550
	南山田みどり保育園	6876・3713
千里山・ 佐井寺	保育園千里山キッズ	6170・3301
	☑南ヶ丘こども園	6330・1552
片山・ 岸部	☑旭ヶ丘学園	6388・0619
	岸部保育園	6389・2838
	マーヤ敬愛保育園	6378・0808
豊津・ 江坂・ 南吹田	稲荷学園	6384・4038
	☑かんらんこども園	6384・5820
	☑吹田くすのきこども園	6170・5001
	双葉保育園	6338・5115
	南保育園	6386・3900
JR以南	こばと保育園	6383・2640
	☑もみの木保育園	6382・5076

市立保育園・認定こども園		
地域	開催園	電話
千里 ニュータウン	はぎのきこども園	6872・1012
	南千里保育園	6871・0767
山田・ 千里丘	のびのび子育てプラザ	6816・8585
	山三保育園	6876・4602
	山田保育園	6878・0223
千里山・ 佐井寺	千三保育園	6386・9178
	千里新田こども園	6386・9262
	千里山保育園	6389・2200
片山・ 岸部	片山保育園	6380・9558
	ことぶき保育園	6388・4411
豊津・ 江坂・ 南吹田	いずみ保育園	6388・6088
	江坂大池こども園	6386・9226
	垂水保育園	6386・2974
JR以南	吹一保育園	6382・7782 (吹一保育園)
	吹六保育園	
	東保育園	6382・7010

各園、担当の保育士が中心になって親子遊びや、ふれあい遊びなどを一緒に楽しみます。参加者は登録制で、毎回同じメンバーと遊び、交流します。また、子育ての相談にも応じます。



▶市役所本庁舎の改修工事に伴い、駐車場の一部を閉鎖しています
混雑が予想されるため来庁の際は、できるだけ公共交通機関を利用してください

保育園・認定こども園で遊ぼう!



保育園・認定こども園では、子育て支援事業として、通園していない子供を対象に地域開放行事を実施しています。開催園や実施日など詳しくは市ホームページを確認してください。問のびのび子育てプラザ(TEL6816・8585FAX6816・8588)。



保育園・認定こども園で遊ぼうのページ



地域開放行事ってどんなことをするの?

園で実施する季節行事やイベントに参加したり、園庭やホールで自由に遊んだりすることができます。



園庭・ホール開放

安全な園庭やホールで、のびのび遊べます。



赤ちゃん会

親子のふれあい遊びや保護者同士の交流を行います。保育士への育児相談も。



季節行事

お正月遊びや節分などの季節行事をはじめ、各園趣向を凝らしたさまざまなイベントがあります。



保健・医療の情報コーナー

すこやかライフ

成人保健課(〒564・0072出口町19・2保健センター内TEL6339・1212FAX6339・7075)
 保健医療総務室(〒564・0072出口町19・3保健所内TEL6339・2225FAX6339・2058)
 地域保健課(〒564・0072出口町19・3保健所内TEL6339・2227FAX6339・2058)
 国民健康保険課(Tel050・1807・2183FAX6368・7347)
 口腔ケアセンター(〒565・0862津雲台1・2・1TEL6155・8020FAX6873・3030)



保健所の
ホームページ



成人保健課の
ホームページ

各種 健(検)診

加入している公的医療保険の種類に関係なく受診可。65歳以上は無料。64歳以下で吹田市国民健康保険の加入者は国民健康保険課へ、市民税非課税・生活保護世帯は検診の2週間前までに成人保健課へ申請すれば、いずれも無料。☑成人保健課。
 ※受診の1年の区切りは、健診は4月～3月、検診は1月～12月です。

健診	30歳代健診	血圧測定、尿検査、血液検査など。30～39歳。	無料
	成人歯科健診	口腔内検査、歯面清掃など。 30～74歳。障がいのある15～74歳の人は通年受診可。	
個別検診 ※1	胃がん検診 ※2	胃内視鏡検査 ※3。50歳以上で今年偶数年齢になる人。	2000円
	大腸がん検診	便潜血反応検査。40歳以上。	300円
	肺がん検診 ※4	X線検査。40歳以上。 問診の結果、必要な人のみ喀痰検査。50歳以上。別途500円。	400円
	子宮がん検診	頸部細胞診。20歳以上の女性で、今年偶数年齢になる人。 問診の結果、必要な人のみ体部細胞診。別途500円。	500円
	乳がん検診	マンモグラフィと視触診。40歳以上の女性で、今年偶数年齢になる人。	1000円
	前立腺がん検診	血液検査。50歳以上の男性。	700円
	結核検診 ※4	X線検査。65歳以上。	無料
	B・C型肝炎検診	血液検査。20歳以上で、B・C型肝炎ウイルス検査を受けたことがない人。	
	骨粗しょう症検診	骨量測定。20～70歳で年齢の下1桁目の数字が今年0か5になる人。	1000円
	聴力検診	6周波の聴力検査。今年50・55・60・65・70歳になる人。	500円

誕生月かその翌月の受診を推奨。☑直接、協力医療機関へ。
 協力医療機関は市報4月号別冊と成人保健課のホームページに掲載しています。

集団検診 ※1	胃がん検診 ※2	X線検査。50歳以上。1000円。 昨年胃内視鏡検査を受けていない人。	☑10月23日(月) 午前9時～11時40分。	誕生月に関わらず受診可。☑保健センター。☑10月10日(火)までに☑か、検診名、住所、名前、生年月日、電話番号を郵送かファックスで成人保健課へ。多数の場合は日程を振り替えることがあります。
	大腸がん検診	便潜血反応検査。40歳以上。300円。		
	肺がん検診 ※4	X線検査。40歳以上。400円。 喀痰検査は実施していません。 ※5		

- ※1 問診の状況により、市の検診として受診できない場合があります。
- ※2 個別検診か集団検診のどちらかを選んで受診してください。
- ※3 のど、鼻腔への局所麻酔以外の痛み止めや、鎮静薬は使用できません。また、抗血栓薬を服用している人は受診できません。
- ※4 65歳以上の人はいずれかを選んで受診してください。また、血痰のある人は検診の対象外です。速やかに医療機関を受診してください。
- ※5 50歳以上で、喫煙指数(1日の平均喫煙本数×喫煙継続年数)が600以上の人は、喀痰検査の対象となります。市内の協力医療機関で実施する肺がん検診を受診してください。



☑はこちら

その他の検査・健診

HIV・性感染症検査

HIV、クラミジア、梅毒の検査ができます。匿名。診断書は発行しません。毎月2回金曜日午前9時30分～11時45分。1人15分。結果説明は原則1週間後。所保健所。定各先着9人。申電話で地域保健課へ。

国保健康診査(特定健診)

身体測定、尿検査、血液検査など。対象者には、誕生月の前月末に受診票を送ります。今年4月2日以降の加入者は国民健康保険課へ問い合わせてください。特定健診の代わりに人間ドックを受診した人には受診費用の一部助成制度があります。詳しくは市ホームページへ。40～74歳の吹田市国民健康保険加入者。国保以外の保険の加入者は、加入している健康保険の保険者へ問い合わせてください。国民健康保険課。

在宅要介護者・児訪問歯科健診

年1回、自宅で歯科健康診査を行います。要介護者・児で通院ができない人。申電話かファックスで吹田市歯科医師会(06389・68881 FAX6389・3387)へ。成人保健課。



人間ドック助成についてのページ

相談

面談は予約制。毎月～金曜日。祝・休日、年末年始は除く。

健康相談 健康、食事、禁煙、生活習慣病の予防など。所保健センター、同センター南千里分館。成人保健課。

こころの健康相談 統合失調症や気分障がい、アルコールやギャンブルなどの依存症、認知症など。所保健所。固地域保健課。

医療相談 医療機関に関する相談や苦情などに応じます。所保健所。固保健医療総務室。

くらしの情報

口腔ケアセンターの催し

障がい者(児)のお口のケアとリハビリテーション 歯科医師による口腔の健康度チェックと口腔ケア指導。10月19日(木)午後1時30分～3時30分。会場へ来所できる障がい者(児)。難病や脳梗塞後遺症がある人も可。
介護職向け口腔ケア講座と実践講座 歯科医師、歯科衛生士が教えます。10月19日(木)午後6時～7時30分。
いずれも定先着10人。申9月1日(金)から基本事項と年齢を電話かファックスで同センターへ。

ドクターメモ

がん免疫療法

これまでのがん治療は手術、抗がん剤、放射線治療が主流でした。しかし、「チエックポイント抗体療法」と「CAR-T細胞療法」の成功により、がん免疫療法は、新たな治療方法として、がん治療の主役の一つとなっています。がん細胞は完全な「自己」ではなく、遺伝子変異を伴った「非自己」であり、それゆえ免疫系はそれを異物として認識し、排除する能力を持ちます。

は、自分のリンパ球を一旦体外に取り出し、がん細胞を認識できるようなセンサーを、人工的に導入した細胞に改造して、患者の体に戻すもので、血液がんでは驚異的な効果を示し、すでに保険適応となっています。

では、どうしてヒトはがんになってしまうのかというと、その貴重ながん免疫に強いブレーキがかかっているためです。「チエックポイント抗体療法」は、そのブレーキを解除することにより、がん免疫を復活させ、がん細胞をやっつけます。

これらの治療法は、少し前であればSF世界のような話でしたが、近年は着々と医療現場に導入されてきています。これらは全て、免疫学という学問の成果を応用したもので、いかにきちんと基礎的な学問を究めることが大事で、最終的には大きく人類の役に立つものであることを如実に示しています。

一方、「CAR-T細胞療法」と

がん治療の選択肢は広がっていますので、必要に応じて主治医に相談してください。

吹田市医師会 保仙 直毅

はつらつ



吹田市民 はつらつ元気大作戦

市主催の介護予防教室・講座です。市内在住の65歳以上。
 高齢福祉室支援グループ(TEL6170・5860 FAX6368・7348)。



はつらつ元気大作戦
ホームページ

催し名	時・所		定員	申し込み※
はつらつ体操教室 連時 10月～12月。週1回75分。 午前＝10時30分～11時45分 午後＝2時～3時15分 内容 ・いきいき百歳体操 ・吹田はつらつ体操 ・介護予防、栄養改善、口腔機能向上、認知症予防のミニ講座 ・介護予防継続のこつ	午前	10月2日(月)から 青山台市民ホール	8人	9月1日(金)～8日(金)に同グループへ。 ・多数抽選。 ・申し込みが4人以下の会場は中止。 ・申し込みは希望の1会場のみ。 ・初めて参加する人、通所型介護保険サービスを利用していない人が優先。
		10月3日(火)から シルバー人材センター	10人	
		10月4日(水)から 山田コミュニティスペース	各 15人	
		10月5日(木)から 南吹田公園記念集会所		
	10月6日(金)から 釈迦が池土地改良区会館			
午後	10月13日(金)から 津雲台市民ホール			
介護予防推進員養成講座 地域で介護予防の普及活動を行えるよう基本的な知識と市の高齢化の概要を学びます。	連 11月1日(水)、8日(水)、15日(水)、21日(水)	午後1時30分～4時15分。 千里市民センター大ホール	先着 40人	9月1日(金)から□か、同グループへ。
今こそ 栄養教室 管理栄養士の講義、食事バランスのチェックや献立作成。	連 10月17日(火)、24日(火)	午後2時～3時30分 特別養護老人ホーム高寿園(山手町1)		9月1日(金)から片山地域包括支援センター(TEL6310・7112 FAX6310・7115)へ。
お口元気アップ教室 歯科医師と歯科衛生士の講義、健口体操やブラッシングの方法。	連 10月26日(木)、11月16日(木)	午後2時～3時30分 千里市民センター多目的ルーム	各先着 20人	9月1日(金)から桃山台・竹見台地域包括支援センター(TEL6873・8870 FAX6873・8871)へ。
	連 11月2日(木)、30日(木)	午後2時～3時30分 内本町コミュニティセンター		9月1日(金)から吹一・吹六地域包括支援センター(TEL6317・5461 FAX6317・5469)へ。
	連 11月9日(木)、28日(木)	午後2時～3時30分 千里山コミュニティセンター		9月1日(金)から千里山西地域包括支援センター(TEL6310・8060 FAX6310・8561)へ。

※ファックスでの申し込みは、基本事項と希望会場名、生年月日を書いてください。

くらしの情報

介護支援サポーター養成研修

市が指定する介護保険施設などで、洗濯物の整理やレクリエーション補助などの活動を通して社会参加・社会貢献を行います。活動時間に応じてポイントが付与され、1年度につき上限100ポイント5000円分を翌年度に換金できます。活動には、研修後に登録が必要です。連日10月16日(月)、24日(火)午後2時～4時。所総合福祉会館。対65歳以上で介護保険料の滞納がなく、介護保険サービスを受けていない人。定先着12人。申10月13日(金)までに電話で吹田市社会福祉協議会(TEL 6339・1205)へ。同協会が高齢福祉室支援グループ(TEL 6384・1375 FAX 6368・7348)。

街かどデイハウス

健康チェックや昼食、健康体操などを市内7か所で実施しています。送迎がある施設も。時おおむね午前10時～午後4時のうち4～6時間程度。対市内在住のおおむね65歳以上で、介護認定を受けていない人など。¥1日800円程度。同高齢福祉室支援グループ(TEL 6384・1375 FAX 6368・7348)。

348)。

高齢者いきいの家

岸部中1・24・11
TEL 6337・6361 日休
FAX 6337・6362 日祝・市内在住の60歳以上

申☆は、直接か電話で高齢者いきいの家へ。

知って得する省エネ講座

電気使用量から暮らしを見直してみませんか。時9月15日(金)午後1時30分～3時。定先着30人。¥100円。申9月5日(火)から☆。

訪問看護のはなし

利用のしかたや保険の適用、利用事例について。時9月22日(金)午後2時～3時。定先着30人。申9月4日(月)から☆。

アンコール映画会

時9月。◇わが母の記 29日(金)午後2時～4時。◇ひまわり 30日(土)午前10時～11時45分。◇杉原千畝 30日(土)午後2時～4時20分。いずれも字幕あり。定各先着30人。申9月2日(土)から☆。

介護予防体操教室

連日10月～3月の第2・4木曜

日。◇経験者 午前10時～11時。25人。◇初心者 午後1時30分～2時30分。25人。いずれも多数抽選。申9月1日(金)～14日(木)に☆。

高齢者生きがい活動センター

津雲台1・2・1
TEL 6155・2155 日休
FAX 6155・2177 日祝・市内在住の60歳以上

申☆は、直接か電話で同センターへ。

色えんぴつ入門

時9月12日(火)午後2時～4時。定先着26人。¥700円。申9月4日(月)から☆。

ステンドグラス風シルアート

時9月14日(木)午後1時30分～3時30分。定先着22人。¥1500円。申9月2日(土)から☆。

スマホのきほん相談

初めての人優先。時9月19日(火)午前10時、午前11時10分、午後1時30分、午後2時40分。定各先着4人。申9月5日(火)～8日(金)に☆。

美音で遊ぼう

心と体で音楽を楽しみましょう

う。時9月26日(火)午後1時30分～3時。定先着26人。申9月6日(水)から☆。

目からウロコの発酵食品

食の話と塩こうじ作り。時9月30日(土)午後1時30分～3時。対59歳以下も可。定先着26人。¥500円。申9月7日(木)から☆。

口腔ケアセンター

津雲台1・2・1
TEL 6155・8020
FAX 6873・3030

申☆は、基本事項と年齢を電話でファックスで同センターへ。

お口の健康体操教室

歯科衛生士による口の体操など。時10月16日(月)午後1時～1時45分、午後2時～2時45分。対口の機能や飲み込みに不安のある人。定各15人。多数抽選。申9月1日(金)～13日(水)に☆。

イキイキお口のケア相談

歯科医師による飲み込みなどの機能や口腔ケアの相談。時10月19日(木)午後1時30分～3時30分。定先着10人。申9月1日(金)から☆。

安心安全 福祉 子育て 健康 平和 住まい 産業 募集 相談 市民活動 市民の 施設の すす 保育園 子育て 高齢者 運動は 公民館 職員採用

費用 記載がないものは参加無料 申申し込み 基本事項は催し名、住所、名前(ふりがな)、電話番号を記入 記載がないものは当日直接会場へ 問い合わせ 連続で参加が必要 対象 勤務 定員 試験 採用 保育 手話通訳 は事前に問い合わせてください

9月は高齢者保健福祉月間

幸せに^{とし}年齢を重ねる

ずっと地域で ずっと元気に

長寿をお祝い

☎高齢福祉室生きがいグループ(☎6384・1336☎6368・7348)。

長寿祝賀について

100歳の人へ祝金・祝状を贈ります。事前に対象予定者に調査票を送付します。また、国からの表彰もあります。☎9月15日(金)現在、市内在住で、市に住民登録があり、令和5年4月～令和6年3月に100歳になる人。

🎊結婚50周年🎊 金婚夫婦

申し込み者の自宅へ10月中旬以降に祝い状を送付します。☎昭和48年に婚姻届を出した夫婦。☎9月29日(金)までに所定の用紙を同室生きがいグループか各出張所へ☎。

地区敬老行事を開催

※今年中に75歳になる人には、今年度から案内状を届けます。

民生・児童委員が届ける案内状を持参してください。開催日の1週間前までに届かない場合は、同室生きがいグループか担当の民生・児童委員へ連絡してください。☎12月31日(日)までに75歳以上になる人。



市ホームページ

▶天災などの影響で掲載内容が中止・延期・変更になる場合があります。

最新情報は、市ホームページに掲載します。

地区名	時・場所
吹一	9月17日(日)午前10時～正午 内本町コミュニティセンター
吹六	9月9日(土)午前10時～正午 自治会館(浜田町、寄町、南清和園町)
吹二	9月18日(月・祝)午後1時～3時30分 メイシアター大ホール
吹三	9月17日(日)午前10時～正午 アスワーク吹田
東	9月23日(土・祝)午前9時30分～正午 川園第一会館、吹東町集会所、南正雀会館
吹南	9月10日(日)午前11時～午後0時30分 吹田南小学校
山手	実施方法が異なるため、担当の民生・児童委員の訪問を待ってください。
片山	9月18日(月・祝)午前10時～11時30分 大和大学
千一	9月18日(月・祝)午前10時～正午 千里第一小学校
佐井寺	10月28日(土)午後1時～3時 佐井寺小学校
千二	10月14日(土)午後1時～3時 千里第二小学校
五月が丘	9月17日(日)午前9時30分～正午 亥の子谷コミュニティセンター
千三	9月17日(日)午後1時～3時30分 メイシアター中ホール
千里新田	9月18日(月・祝)午前10時30分～11時30分 千里市民センター大ホール
豊一	9月17日(日)午前10時～正午 豊津第一小学校

地区名	時・場所
豊津西	9月18日(月・祝)午前10時～正午 新大阪江坂東急REIホテル
岸部	9月16日(土)午前9時30分～11時30分 岸部第一小学校
山一	9月18日(月・祝)午後1時～3時 山田ふれあい文化センター
北山田	9月18日(月・祝)午後1時～3時 夢つながり未来館、山田上会館、各集会所 (ローレルハイツ千里、千里山田コーポラス)
西山田	10月1日(日)午後1時～3時 西山田小学校、千里一条池スカイハイツB棟 集会所、第二さつき作業所、千里王子集会所
☎山二・東山田・千里丘北	9月16日(土)午前10時～午後3時 山二地区公民館、メヌホット千里丘、青葉丘 会館、東山田地区公民館、新芦屋会館
南山田	9月16日(土)午前10時～午後3時 長野町会館、南山田地区公民館、尺谷ふれ あいホール、日興千里台スカイタウン集会所、 千里月見ヶ丘ハイツ集会所
山三	実施方法が異なるため、担当の民生・児童委員の訪問を待ってください。
山五	実施方法が異なるため、担当の民生・児童委員の訪問を待ってください。
南千里Ⅰ	9月16日(土)午前11時～午後3時 市民ホール(佐竹台、高野台、津雲台)
南千里Ⅱ	9月16日(土)午後1時～4時 千里市民センター大ホール
北千里	9月17日(日)午後1時～3時 古江台小学校
藤白台	10月29日(日)午前10時～午後4時 藤白台小学校(藤白フェスタ内)

▶市役所本庁舎の改修工事に伴い、駐車場の一部を閉鎖しています
混雑が予想されるため来庁の際は、できるだけ公共交通機関を利用してください

高齢者向けのサービスを紹介。介護保険の認定結果や世帯の課税状況などによって利用条件が異なる場合があります。サービスによつては、申請後に市の担当者から連絡が入ります。訪問調査の調整や生活状況の聞き取りなどに協力をお願いします。☎高齢福祉室 支援グループ(☎6384・1360 FAX6368・7348)。

地震への備えに支援

転倒防止器具の設置費用を助成

☎要支援・要介護認定を受けた人を含む高齢者のみの生活保護世帯か、市民税非課税世帯で、転倒防止器具を自力で設置できない世帯。重度障がい者は、障がい福祉室(☎6384・1347 FAX6385・1031)へ。

日常生活を支援

日常生活用具の給付・貸し出し

電磁(IH)調理器や火災警報器、自動消火器を給付、電話機を貸し出します。費用負担が必要な場合があります。☎おおむね65歳以上で、寝たきりや認知症、独り暮らしなどの人。

理・美容師訪問サービス

理・美容師の自宅への出張費用分の利用券を、年4枚を上限に交付。理・美容の実費は利用者負担。☎在宅で生活する要介護4か5と認定されたおおむね65歳以上で、自力か介助で理髪店や美容院に行くことが困難な人。

寝具の乾燥消毒

月1回。8月と1月は除く。費用負担が必要な場合があります。☎おおむね65歳以上の独り暮らしや高齢者世帯で、寝たきりなどの状態で寝具を干すことが困難な人。

費用の助成・軽減

おむつ代の助成

要介護4か5と認定された65歳以上の人を在宅で介護している家族(通いで介護している家族も含む)に、月6250円分の給付券を交付します。☎高齢者と家族のどちらも市民税非課税世帯の人。

障害者控除認定

市の発行する障害者控除対象者認定書があれば税の控除が受けられます。☎障がい者手帳などを持っていない65歳以上で、障がい

の程度が障がい者に準ずる人かその人を扶養する人。

成年後見審判の申し立てを支援

認知症などで判断が十分にできない65歳以上で一定の要件を満たす場合に、申し立て費用や後見人などの報酬費用を助成します。

クーポン券の交付

通院困難者タクシー 在宅の高齢者が通院にタクシーを利用する場合、1回最大60円を助成します。☎市内在住の65歳以上で、要介護認定1以上の市民税非課税世帯の人。重度障がい者福祉タクシー料金助成事業の対象者や生活保護受給者、特別養護老人ホームなどに入所している人は除く。

はり・きゅう・マッサージ

市に登録した施術所で健康保険適用外の施術を受けたとき、1回につき1000円引きで施術が受けられます。年6枚を上限に交付。☎市民税非課税世帯の75歳以上。

救急・緊急時に備えて

通報装置や人感センサーを設置

利用すると緊急通報受信センターにつながり、必要に応じて救急車や委託業者の緊急要員が出勤

します。機器設置の際に、費用負担が必要な場合があります。☎おおむね65歳以上で独り暮らしの人など。

救急医療情報キット・カード

かかりつけ医や持病などの医療情報、緊急連絡先などを、専用の容器に入れて自宅の冷蔵庫に保管するキットです。緊急時に救急隊などが情報を確認し、救護活動に役立てます。☎おおむね65歳以上で独り暮らしの人など。

認知症高齢者への支援

みまもりあいステッカー・アプリ

はいかい症状がみられる認知症高齢者の衣類などに付けることができるステッカーを配布。ステッカーに記載のフリーダイヤルに電話をすると、家族などと直接連絡がとれ、家族などは「みまもりあいアプリ」をダウンロードしている協力者へ検索依頼できます。☎65歳以上か、第二号被保険者で次のいずれかに該当する人。◇認知症の確定診断が出ている人。◇認知症高齢者の日常生活自立度Ⅱa以上の人。◇認知症の医療受診を検討している人。☎利用2年目以降は、年間利用料3600円。

安心安全 福祉 子育て 健康 平和 住まい 産業界 募集 相談 市民活動 市民の 施設の すぐ 保育関係 すぐやか 月間 高齢者 運動は 公民館 職員採用

スポーツを通して健やかで楽しい毎日を



運動はええよ

文化スポーツ推進室 TEL6384・2431 FAX6368・9908 〒564・8550 泉町1・3・40

市民体育館
片山 TEL6389・2681 FAX6389・2682 〒564・0072 出口町31・2
北千里 TEL6833・8105 FAX6833・8106 〒565・0873 藤白台5・5・1
山田 TEL6876・8855 FAX6876・8764 〒565・0824 山田西3・84・1
南吹田 TEL6386・7050 FAX6386・7703 〒564・0043 南吹田5・34・1
目依 TEL6383・3017 FAX6383・3073 〒564・0021 目依町1・11

総合運動場 TEL6386・5635 FAX6386・6286 〒565・0835 竹谷町37・1

武道館「洗心館」 TEL6877・6211 FAX6877・7375 〒565・0825 山田北2・1

片山市民プール TEL6388・4496 FAX6385・1595 〒564・0072 出口町31・1

体育協会 各競技スポーツ団体で組織しています。「体育協会へ」となっている大会などは、郵送かファックス(〒564・0036寿町1・1・1寿ビル3階TEL6381・9011FAX6381・9022)で申し込んでください。土・日曜日、祝・休日は休み。



体育協会のホームページ

市=市主催・共催の事業 後=市後援の事業 自=各施設指定管理事業者の事業 健=健康づくり推進事業団の事業

市民体育館の1日スポーツ教室

9月～10月に開催。祝日は休み。日時や申し込みなど詳しくは各館へ。¥150円。小中学生70円。

片山	健康ストレッチ、ストレッチ&ダンベル、エアロビックエクササイズ、かんたんエアロ、いきいき体操、ステップ&ダンベル、シェイプアップ、かんたんステップ、トータルトレーニングなど
北千里	健康ストレッチ、ストレッチ&ダンベル、エアロビックエクササイズ、かんたんエアロ、いきいき体操、ステップ&ダンベル、シェイプアップ、かんたんステップなど
山田	健康ストレッチ、ストレッチ&ダンベル、エアロビックエクササイズ、かんたんエアロ、いきいき体操、シェイプアップ、はじめてステップ、ステップエクササイズ、レクスポーツ など
南吹田	健康ストレッチ、ストレッチ&ダンベル、はじめてエクササイズ、かんたんエアロ、いきいき体操、シェイプアップ、かんたんステップ、ステップエクササイズ、トータルトレーニング、レクスポーツ、子ども元気クラブ、親子で遊ぼう など
目依	健康ストレッチ、ストレッチ&ダンベル、かんたんエアロ、ステップ&ダンベル、シェイプアップ、レクスポーツ、いきいき体操、かんたんステップ、親子で遊ぼう など

共催スポーツ教室

10月～12月に開催。日時や費用など詳しくは共催スポーツ教室のページへ。



共催スポーツ教室の案内ページ

■市民体育館 多数抽選。甲9月8日(金)～15日(金)に各館へ。片山は11日(月)は午後6時から開館。

片山	剣道、居合道、柔道、空手道、日本拳法、少林寺拳法、バレーボール、ママバレーボール、バドミントン、バスケットボール、ソフトテニス
北千里	剣道、柔道、空手道、レスリング、バドミントン、バレーボール、バスケットボール、ヘルストレーニング、ヨーガ
山田	剣道、柔道、空手道、日本拳法、少林寺拳法、合気道、レスリング、ヘルストレーニング、ヨーガ、ボールルームダンス、バレーボール、ソフトテニス、卓球、バスケットボール
南吹田	剣道、柔道、空手道、日本拳法、少林寺拳法、合気道、レスリング、バドミントン、バスケットボール
目依	剣道、柔道、空手道、日本拳法、少林寺拳法、なぎなた、ヨーガ、バレーボール、バスケットボール、インディアカ、ヘルストレーニング、ボールルームダンス、フォークダンス、ラウンドダンス、日本民謡、インドアクライミング

■武道館「洗心館」

剣道、居合道、柔道、空手道、日本拳法、少林寺拳法、合気道、レスリング、弓道、なぎなた、太極拳、ヨーガ。多数抽選。甲9月6日(水)～13日(水)に直接か電話、ファックスで同館へ。

■総合運動場

(1)ジュニア陸上競技、(2)ラグビー、(3)ヘルストレーニング、(4)トライアスロン、(5)ジョイフルランニング、(6)女子サッカースクール、(7)大人の初心者サッカースクール、(8)市民フットサル。先着順。(1)のみ多数抽選。甲(1)同運動場へ問い合わせてください。(2)9月1日(金)から体育協会へ。(3)(5)9月3日(日)から電話で同運動場へ。(4)9月2日(土)～9日(土)に電話でトライアスロン連盟・石橋(TEL/FAX6383・3589)へ。(6)(7)当日開始20分前に直接、同運動場へ。(8)各開催日1週間前までに体育協会へ。

▶市役所本庁舎の改修工事に伴い、駐車場の一部を閉鎖しています
混雑が予想されるため来庁の際は、できるだけ公共交通機関を利用してください

催し・教室

雨市民体育館クライミング1日体験 時9月9日(土)、16日(土)、30日(土)。◇片山II午後1時30分〜2時30分。◇目依II午後3時45分〜4時45分。1人1回。対小学生以上の未登録者。定各先着10人。¥150円。小中学生70円。甲9月2日(土)から本人か家族が直接か電話で同館へ。

雨1日ヨガ教室 時9月24日(日)午前10時〜11時30分。所片山市民体育館。対小学4年生以上。小学生は保護者同伴。定先着40人。甲9月1日(金)〜14日(木)に電話で体育協会へ。

雨なぎなた1日体験教室 時9月24日(日)午後1時〜4時。所目依市民体育館。対小学生以上の初心者。小学生は保護者同伴。定先着10人。固体育協会。

雨トレーニング室利用者実技講習会 10月に開催。市民体育館、総合運動場、片山市民プールで使える登録証を発行。対中学生以下は除く。定各先着5人。¥150円。甲9月1日(金)から直接か電話で各館か同運動場へ。

雨千里山武道教室 先着順。連時対10〜12月。(1)空手道II火曜日。午後6時30分〜8時は小中学

生。午後7時30分〜9時は中学生以下は除く。各10人。(2)少林寺拳法II水曜日午後6時30分〜8時45分。小中学生。30人。(3)合気道II木曜日午後6時〜7時。小中学生。5人。(4)日本拳法II金曜日午後6時〜9時。小中学生、10人。中学生以下は除く、10人。(5)剣道II日曜日午後6時〜8時45分。小学生以上の経験者。10人。所千里山・佐井寺図書館。(5)のみ千里第二小学校。¥2700円。甲9月の各教室実施日に直接、会場へ。固文化スポーツ推進室。

雨ポールルールドダンス後期指導員研修会 時10月8日(日)午後1時〜4時。所目依市民体育館。対地域やサークルの指導者と市民。定先着30人。甲9月15日(金)〜29日(金)に体育協会へ。

雨1日テニス・ソフトテニス教室 時10月9日(月)・祝午前9時30分〜正午、午後1時30分〜4時。所定◇テニスII桃山台テニスコート。各先着36人。◇ソフトテニスII山田テニスコート。各先着40人。対中学生以上。甲9月8日(金)〜15日(金)に電話で体育協会へ。

雨吹田市長距離ライター記録会 男女1500m、3000m、5000mの各種目。詳しくは吹田市長上競技協会ホームページへ。時10月11日(水)。所総合運動場。対

市民体育祭

各地域の小中学校で開催。子供から高齢者まで楽しめます。雨天時は延期の場合あり。開催時間や場所など詳しくは問い合わせてください。固文化スポーツ推進室

開催日	地区名
9月30日(土)	山五
10月1日(日)	山一
	南山田
10月8日(日)	吹一・吹六
	吹二
	吹三
	東
	吹南
	千一
	千二
	千三
	五月が丘
	岸部
10月8日(日)	豊一
	豊二
	江坂大池
10月8日(日)	片山
	山二

開催日	地区名
10月8日(日)	東山田
	佐竹台
	高野台
	津雲台
10月15日(日)	古江台
	桃山台
	竹見台
	佐井寺
10月22日(日)	山三
	西山田
10月29日(日)	北山田
	千里新田
10月29日(日)	藤白台※

※藤白フェスタ内で開催



中学生以上で、日本陸上競技連盟に令和5年度登録されている人。¥1種目800円。高校生500円。中学生300円。甲9月20日(水)〜27日(水)に所定の用紙を同競技協会へ。固体育協会。



同競技協会ホームページ

雨秋山登山教室 時10月28日(土)〜29日(日)。所氷ノ山・鉢伏山(兵庫

県)。対市内在住・在勤の18歳以上で、10月18日(水)午後7時〜8時30分以内本町コミュニティセンターで行う説明会と10月22日(日)のトレーニング山行(六甲山)に参加できる人。定先着20人。¥2万5000円。甲9月19日(水)〜26日(水)に電話で体育協会へ。

雨社会体育リーダー養成講座 指導者のための実践やニュースポーツなどの実技と講義。連時11月〜3月。18回。所目依市民体育館など。対地域でスポーツ指導を行う人。各地区体育振興(協議)会会長の推薦が必要。甲9月1日(金)〜10月20日(金)に直接か電話で文化スポーツ推進室へ。

雨サッカースクール 連時10月1日〜3月3日(日)の日曜日午前10時30分〜正午。10回。所南吹田グラウンド。対小学4〜6年生。定先着15人。¥8500円。甲当日開始15分前に費用とボール(4号球)を持って同グラウンドへ。固体育協会。

(前ページのつぎ)

健ウォーキング講習会 時 9月23

日(土・祝)午前10時〜11時30分。

所 千里山コミュニティセンター。

定 先着30人。申 9月1日(金)から直

接か電話で健康づくり推進事業団

(TEL FAX) 6330・9966)へ。

健ポウリング同好会 時 10月〜12

月の火曜日午前10時〜正午。所 フ

タバポウル(千里山東1)。

対 市内

在住のおおむね55歳以上。定 各先

着15人。¥10000円。申 当日開

始15分前から直接、フタバポウル

(TEL 6387・2801 FAX 638

7・8077)へ。

大会

市秋季バレーボール大会 時 所 〇

10月15日(日)、29日(日)〓片山市民体

育館。◇10月22日(日)〓北千里市民

体育館。対 中学生以下は除く。大

学生の現役部員は3人まで。¥4

0000円。申 9月15日(金)〜21日(休

に所定の用紙を体育協会へ。

市秋季陸上競技大会 壮年、一

般・高校、中学生、小学生の男女

各部。1人2種目まで。時 10月22

日(日)。所 総合運動場。対 小学4年

生以上。¥1種目500円、中学生300

円、小学生200円。リレー1チーム

400円。申 9月11日(月)〜22日(金)に費

用を振り込み、所定の用紙を体育

協会へ。

市なぎなた大会 時 10月29日(日)。

所 武道館「洗心館」。対 小学生以

上。¥10000円。高校生以下500

円。申 9月11日(月)〜19日(火)に基本

事項と年齢を体育協会へ。

市前期ラグビー大会 一般男子1

部・2部、シニアの各部。シニア

は個人も可。時 11月5日(日)、12日

(日)、19日(日)。所 総合運動場。対 大

学の現役部員は除く。¥1万50

00円。シニアは1万円、個人1

人500円。申 9月21日(木)までに所定

の用紙を体育協会へ。

市少年少女空手道大会 形・組手

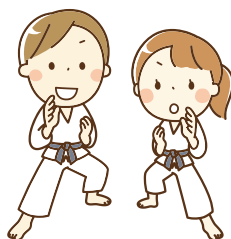
の各部。幼児、小学1〜3年生、

中学生の個人と、小学1〜3年生

の団体。時 12月3日(日)。所 武道館

「洗心館」。申 9月4日(月)〜15日(金)

に所定の用紙を体育協会へ。



市ラウンドダンス研修会 時 10月

22日(日)午後1時〜3時30分。所 目

俵市民体育館。¥10000円。申

電話で吹田市フオークダンス連

盟・大丸(TEL 090・9117・38

03)へ。

小中学生は無料招待、大人も優待料金でプロバスケの試合を観戦



B.LEAGUE 大阪エヴェッサ

吹田市民応援デー

日時・対戦相手

10月14日(出)午後2時5分 センダイエイティナイナース 仙台89ERS戦

10月15日(日)午後2時5分 仙台89ERS戦

※時間は変更となる可能性があります。事前に大阪エヴェッサ公式WEBサイトを確認ください。

場所

おおきにアリーナ舞洲(大阪市)

無料招待

小中学生：各日先着500人。

優待料金500円※

大人・高校生：各日先着750人。

※別途手数料220円要

対象席種

スタンド自由

申し込み

9月8日(金)正午〜各試合開始1時間後に大阪エヴェッサの申し込みフォームから。

※応援デーは事前申し込み制です。申し込みフォーム申し込みなく来場した場合は、通常のチケット価格となります。※対象席種が完売になった場合、期間内でも終了する可能性があります。



問い合わせ

大阪エヴェッサ
クラブオフィス
ホームタウン担当

TEL 0120・937・625

(平日午前10時〜午後5時)



©OSAKA EVESSA
市内出身の
竹内謙次選手も在籍

9月
10月

地区公民館の催し

固まなびの支援課(朝日町TEL6155・8257 FAX6155・8876)。
※火曜日。祝日の翌日(火曜日のときはその翌日)。
申し込みや費用など詳しくは電話かファックスで各館へ。公民館の催しを掲載した公民館だよりを各館で毎月発行しています。

※定員を設けている催しがあります。 ※市報に掲載されていない催しや館もあります。

吹一さんくす分館 TEL/FAX4860・1062

◇ピラティス=9月14日14時~15時15分
◇足管理健康法=9月25日14時~15時半

吹二 TEL/FAX6388・0800

◇トールペイント=9月6日10時~12時
◇手芸・リュックサック=9月13日13時半~16時
◇プリザーブドフラワーアレンジメント=9月17日13時半~16時

吹三 TEL/FAX6382・0400

◇スマホ講座基礎編=9月8日13時半~16時
◇ロコモ予防体操=9月22日13時半~14時45分
◇新聞ちぎり絵=9月28日13時半~15時半

吹田東 TEL/FAX6383・1516

◇ウォーキング=10月1日10時~12時

吹六 TEL/FAX6383・6866

◇体操=10月11日10時半~11時45分
◇演芸発表会=10月28日13時半~16時
◇折り紙・^{てんこ}辰とポチ袋=10月30日13時半~16時

吹田南 TEL/FAX6384・8000

◇軽度認知障害・早めの気づきと予防=9月27日14時~15時半

豊一 TEL/FAX6385・0700

◇ジュートバッグにデコレーションしよう=9月25日10時~13時

豊二 TEL/FAX6338・4700

◇体操=9月22日10時15分~11時半

江坂大池 TEL/FAX6385・8997

◇ウォーキング=9月3、10日8時~9時半、服部緑地へ
◇幼児教育講座=9月13日13時~14時半
◇デコパージュのジュートバッグ=9月25日13時半~15時半
◇コンディショニングレッスン=9月28日10時半~12時
◇手芸・ミニ障子と花盆=9月29日13時半~16時

片山 TEL/FAX6387・4397

◇寄せ植え=10月25日13時半~15時半

佐井寺 TEL/FAX6389・8434

◇スマートフォン入門講座=10月5、12、19、26日10時半~12時
◇セルフ姿勢改善ストレッチ=10月13日10時半~12時

千一 TEL/FAX6388・0005

◇AEDの使い方=9月10日13時半~15時
◇子供講座・サイエンスショー=9月30日13時半~15時
◇スワッグ作り=10月1日13時半~15時
◇ロコモ予防体操=10月4日13時半~15時

千二 TEL/FAX6389・7100

◇体操=10月2、16日13時半~14時半、14時45分~15時45分
◇古文書=10月8、22日13時半~15時半

千三 TEL/FAX6386・0450

◇トールペイント=9月13日10時15分~12時
◇^{せんこ}千日紅とひまわりのハーブリース作り=9月16日13時半~15時半
◇花セラピー=9月24日14時~16時

千里新田 TEL/FAX6389・8452

◇季節のお洗濯アドバイス=9月13日10時半~12時

岸一 TEL/FAX6388・0010

◇チーズセミナー入門編=9月13日13時半~14時半
◇フェイクグリーン^の壁掛け=9月21日13時半~16時半

岸二 TEL/FAX6380・9595

◇初心者3B体操=9月22日10時半~12時
◇初心者エアロビクス=10月6日19時~20時半

南千里 TEL/FAX6833・5153

◇体操=9月8、15日13時半~14時半
◇歌の花束=9月13日10時半~12時
◇朗読見学会・自分史を通じて過去を振り返る=9月17日10時15分~11時15分
◇パステル画=9月22日10時半~12時
◇津軽三味線コンサート=9月24日13時半~14時半
◇ベビービクス&ベビーヨガ=9月28日10時半~12時

山一 TEL/FAX6877・9500

◇ゆったりフォークダンス=9月14日10時半~12時
◇ボッチャ=9月16日13時半~15時半
◇元気で長生の秘訣=9月22日14時~16時
◇お月見団子作り=9月23日10時半~12時
◇通天閣周辺ぐるっと散策=9月27日9時~13時半
◇「いざ」に備える防災講座=9月30日10時~12時

山二 TEL/FAX6877・9800

◇コグニサイズと医療介護相談=10月13日13時半~14時半
◇葬儀セミナー・今どきのお葬式事情=10月21日13時半~15時
◇^{たけな}竹灯りコンサート=10月22日18時~20時
◇らくらく体操=10月30日13時半~15時

山三 TEL/FAX6878・9979

◇クラシックゼミナール=9月9日13時半~16時
◇パッチワーク=9月27日13時半~16時半
◇マンダラチャートで夢の実現=9月29日10時~12時
◇陶芸=9月30日9時半~12時

山五 TEL/FAX6876・8306

◇クラシックに触れよう=9月23日13時半~15時半

西山田 TEL/FAX6876・9933

◇書店員のおすすめ本=9月9日10時半~12時
◇ステキな睡眠=9月10日10時半~12時
◇さわる絵本・弱視の子供達への絵本作り=9月21日、10月5、19日10時半~12時
◇クラシックセミナー=9月30日14時~16時半

北山田 TEL/FAX6876・8303

◇子供茶華道=9月17日13時半~15時半
◇防災ワークショップとハーバリウムオイルランプ作り=9月21日13時半~15時半

南山田 TEL/FAX6878・4010

◇歌声広場=9月23日10時~12時
◇マジックショー=9月23日14時~16時
◇体操=9月28日10時~11時

東山田 TEL/FAX6876・9901

◇ハンブル講座=9月24日15時~17時
◇体操=9月27日10時15分~11時半

2023 吹田市職員採用

▶採用令和6年4月以降。▶申し込み9月6日(木)までに市ホームページか郵送で。1人1つの試験区分のみ。日程など詳しくは市ホームページにある募集要項を確認してください。募集要項は人事室と出張所でも配布します。

☎人事室(TEL6384・1427 FAX6337・1631)

台風や災害などの発生により、日程や試験科目の変更を行う場合があります。その場合は、市ホームページの吹田市職員採用試験ページでお知らせします。申込者にはメールなどで個別に通知します。

試験区分	募集人数	受験資格要件(以下の要件をすべて満たす人)
事務	31-40	若干名 昭和58年4月2日～平成5年4月1日に生まれた人。
	18-21	若干名 平成14年4月2日～平成18年4月1日に生まれた人。
	障がい(18-35)	若干名 ア 昭和63年4月2日～平成18年4月1日に生まれた人。 イ 次のいずれかの手帳の交付を受けている人。 ・身体障がい者手帳 ※1 ・療育手帳 ※2 ・精神障がい者保健福祉手帳 ※1 都道府県知事の定める医師(以下「指定医」という)か、産業医による障害者の雇用の促進等に関する法律別表に掲げる身体障がい者を有する旨の診断書・意見書(心臓、じん臓、呼吸器、ぼうこうもしくは直腸、小腸、ヒト免疫不全ウイルスによる免疫または肝臓の機能の障がいについては、指定医によるものに限る)も可。 ※2 児童相談所、知的障がい者更生相談所、精神保健福祉センター、精神保健指定医か、障がい者職業センターによる知的障がい者であることの判定書も可。
土木	31-40	若干名 ア 昭和58年4月2日～平成5年4月1日に生まれた人。 イ 次の(1)、(2)いずれかに該当する人。 (1)学校教育法に定める学校(土木に関する専門課程)を卒業した人か、令和6年3月31日までに卒業見込みの人。 (2)技術士(建設部門か上下水道部門)か1級土木施工管理技士のいずれかの資格を取得している人。
	-23(高専等卒)	若干名 ア 平成12年4月2日以降に生まれた人。 イ 学校教育法による短期大学、高等専門学校か専修学校の土木に関する専門課程を卒業した人か、令和6年3月31日までに卒業見込みの人。
	-21(高校卒)	若干名 ア 平成14年4月2日以降に生まれた人。 イ 学校教育法による高等学校の土木に関する専門課程を卒業した人か、令和6年3月31日までに卒業見込みの人。
建築	-23(高専等卒)	若干名 ア 平成12年4月2日以降に生まれた人。 イ 学校教育法による短期大学、高等専門学校か専修学校の建築に関する専門課程を卒業した人か、令和6年3月31日までに卒業見込みの人。
	-21(高校卒)	若干名 ア 平成14年4月2日以降に生まれた人。 イ 学校教育法による高等学校の建築に関する専門課程を卒業した人か、令和6年3月31日までに卒業見込みの人。
電気	-23(高専等卒)	若干名 ア 平成12年4月2日以降に生まれた人。 イ 学校教育法による短期大学、高等専門学校か専修学校の電気に関する専門課程を卒業した人か、令和6年3月31日までに卒業見込みの人。
	-21(高校卒)	若干名 ア 平成14年4月2日以降に生まれた人。 イ 学校教育法による高等学校の電気に関する専門課程を卒業した人か、令和6年3月31日までに卒業見込みの人。
心理士	-45	若干名 ア 昭和53年4月2日以降に生まれた人。 イ 公認心理師の資格を取得している人か、令和6年3月31日までに取得見込みの人。
獣医師	-45	若干名 ア 昭和53年4月2日以降に生まれた人。 イ 獣医師免許を取得している人か、令和6年3月31日までに取得見込みの人。
自動車運転作業員	-40	若干名 ア 昭和58年4月2日以降に生まれた人。 イ 中型自動車を運転できる免許を有する人(「中型車は中型車(8t)に限る」も可、オートマチック車限定は不可)。 ウ 令和2年4月1日以降、免許停止か免許取消の処分を受けていない人。

※若干名は、原則1～3人。

フォトピックス



吹田だんじり祭

市の指定有形民俗文化財である、だんじりの曳行が行われました。今年は西奥町、金田町、六地藏、神境町、都呂須、浜の堂の6基が登場。だんじり囃子に合わせて迫力あるだんじりを曳行する姿に、集まった人からは歓声があがっていました。(7月30日、旭通商店街)



原爆パネル展

原爆の概要と、投下後の広島・長崎の様子などを写真や解説で伝えるパネル展を開催。訪れた人は、食い入るように見つめ、戦争の悲惨さと平和の尊さを感じているようでした。

(8月1日～15日、市役所正面玄関ロビー)



水と大気のふしぎ・おもしろ実験

水と大気の性質が引き起こす、さまざまな現象を体験する催しが行われました。参加した子供たちは、目の前でやられる実験を見て「すごい!なんで?」と興味津々。思わず前のめりになる姿も見られました。

(8月4日、博物館)



科学に恋する夏休み

理工系分野への興味を女子に持つため定期的に開催されるイベント。今回は、豆電球やモーターを取り付けたり、リード線をねじったりし、灯籠作りに挑戦。時折苦戦しながらも完成した光る灯籠を前に、子供たちの笑顔も輝いていました。(7月26日、男女共同参画センターデュオ)

みんな の コレ見て

PHOTO

伝い歩き練習中！1歳2か月、ファーストシューズを履いて初めて外を歩きました。いつもと違う景色はキラキラしているね。これから靴を履いてたくさんお出かけしようね。



一歩ずつ

たかあき

PHOTO

孫が幼稚園からいただいた、ひまわりの種を春に植えました。そのうちの1本がぐんぐん成長し、4mほどの高さになりジャンボひまわりが咲きました。孫もどんどん大きくなあれ。



背比べ

たいよう

投稿作品を募集中！

市内で撮影した風景、子供・ペットなどの写真や、イラスト・工作、手芸などの作品を募集しています。詳しくは、市ホームページへ。

☎広報課

TEL6384・1276

FAX6384・7887



詳しくはこちら

PHOTO

おにぎりが大好きな2歳の娘。お父さんと買い物に行った際に米袋を持ってくれたそうです。お父さんは、ヒヤヒヤしながら手を添えて一緒に帰ってきました。



これでおにぎり作って

らいむ

PHOTO

毎年、江坂公園でセミの羽化を観察しています。土から出てきて羽化する場所を探しますが、都会では木にたどり着くのもひと苦労。コンクリート壁で必死に羽化して生きようとする姿に今年も力をもらいました。



セミの生命力

揚子

CALLIGRAPHY

いつもやさしい先生のおかげで、きれいな字が書けるようになりました。これからもしっかりと頑張りたいと思います。



夏の虫

谷本 ころろ

アンケート&プレゼント

市報すいたに関するアンケートに答えると、抽選で3人にプレゼントが当たります。



名前 _____ フリガナ _____

住所 _____

電話番号 _____ 性別 男性 女性 その他

年齢層 30歳未満 30歳代 40歳代 50歳代 60歳代 70歳以上

アンケート

Q.1 あなたは広報紙「市報すいた」を読んでいますか。
毎号読んでいる たまに読んでいる あまり読んでいない まったく読んでいない

Q.2 あなたは広報紙「市報すいた」に満足していますか。また、理由があれば教えてください。

①表紙
非常に満足 満足 どちらとも言えない 不満足 非常に不満足
(理由 _____)

②見やすさ・分かりやすさ
非常に満足 満足 どちらとも言えない 不満足 非常に不満足
(理由 _____)

③情報量
非常に満足 満足 どちらとも言えない 不満足 非常に不満足
(理由 _____)

④特集の内容
非常に満足 満足 どちらとも言えない 不満足 非常に不満足
(理由 _____)

Q.3 その他、ご意見・ご感想があれば教えてください。
(_____)

今月のプレゼントは

すいたんの前髪クリップ

デザインは全3種で、ふだん着、ガンバ大阪ユニフォーム、パジャマのいずれか1種をプレゼントします。前髪に留めるだけでなく、洋服にワンポイントとして付けたり、お菓子の袋を留めたりと使い方はさまざま。こちらのクリップは販売も行います。詳しくは6ページを確認してください。



応募方法 ①②のいずれかで応募できます

①はがき

左のシートを記入し切り取り、はがきに貼って広報課(〒564・8550 住所不要)へ。
シートの項目を直接はがきに記入も可。

②応募フォーム



締め切り **9月20日(木)** 消印有効

※当選者のみ通知します。応募は1号につき、1人1回までとします。
☎広報課(☎6384・1276) 🌐6384・7887)

市報すいたを

いつでもどこでも、読みたいときに



PDF版やアプリ
はこちら

YouTube・SNSでも情報発信中▶▶▶

吹田市

動画配信チャンネル

市政情報のお知らせをはじめ、離乳食の作り方や自宅のできるストレッチなど、子育てや健康づくりに役立つ動画を発信しています。広報番組「お元気ですか！市民のみなさん」の過去放送も視聴できます。



チャンネルは
こちら

SNS

緊急情報や
イベントなど



吹田市公式LINE
(@suita-city)

行政情報
など



吹田市役所
公式Facebook

安心・安全
情報など



吹田市役所公式X
(@SuitaCity_Osaka)

市の魅力
発信など



吹田市公式Instagram
(@suitablecity)



令和5年度 吹田市



地域防災 総合訓練

日時 **9/2(土)**
午前**10時**~正午
(展示ブースは午後1時まで)

会場 **千里北公園 蓮間池東部 自然体験交流センター**
(藤白台5丁目)

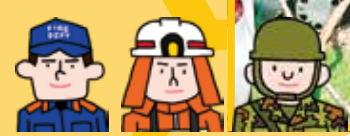


防災関係機関の結束!



はたらく車が大集結!

避難所体験



体感型 防災アトラクション



自衛隊 炊き出し カレー **無料**

防災クイズや体験コーナー
災害時の生活をイメージしてみよう!

体感型防災アトラクションやスタンプラリーなど
みんなが主役の楽しいイベントも盛りだくさん!



9月1日は防災の日。訓練に参加しよう

大阪880万訓練

Osaka 8.8million drill

災害時帰宅困難者体験訓練

とき 9月1日(金)午後1時30分から
南海トラフ巨大地震の発生を想定し、大阪府域で携帯
電話などに「大津波警報の発表」を知ら
せる訓練用の「エリアメール/緊急速報
メール」を配信します。
災害時にどう行動するか、考えてみ
ましょう。



とき 9月1日(金)午後6時~8時30分
ところ 新御堂筋~大阪中央環状線など
交通機関が運休し、徒歩で帰宅せざるをえない場
面を想定。どれくらいの距離を歩けるのか、どれくら
い時間がかかるのか体験してみましょう。
申し込み 同訓練実行委員会のホームページで事前登
録が必要。



市役所 代表電話番号 ☎6384・1231
ホームページ <https://www.city.suita.osaka.jp/>

市の人口 38万2320人(前月比+166人)
男18万2301人 女20万19人
世帯数 18万3761世帯 (7月31日現在)

市報すいたの配布については㈱リビングプロシード(☎4309・6280 既4309・6427)へ、泉町3丁目、金田町、川園町、五月が丘西、五月が丘東、出口町、西の庄町、穂波町、南金田1丁目の配布は(一社)吹田市障がい者の働く場事業団(☎6170・8141 既6317・1231)へ問い合わせてください。



市ホームページ 問い合わせ先一覧



市の電子申込システム