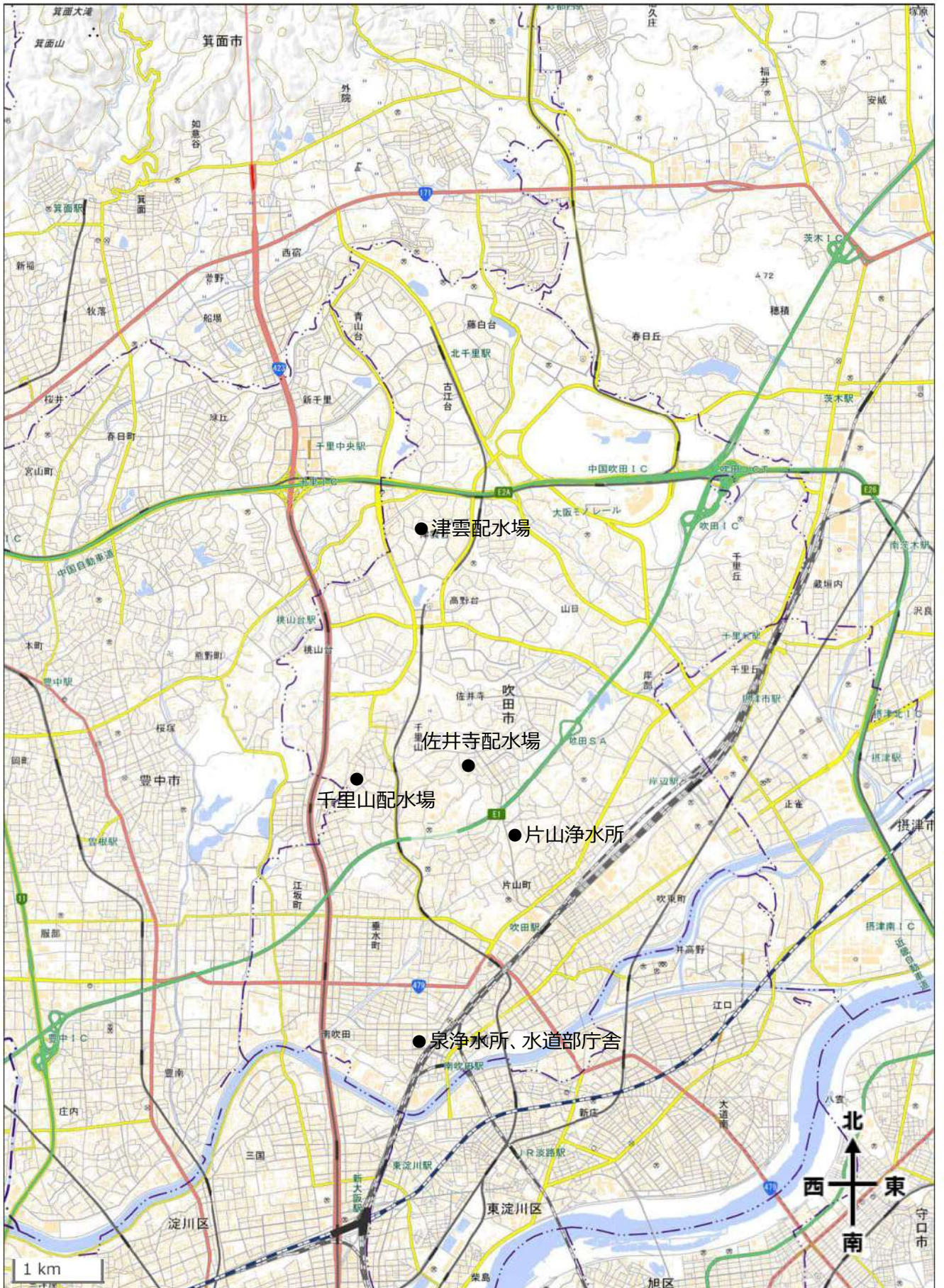
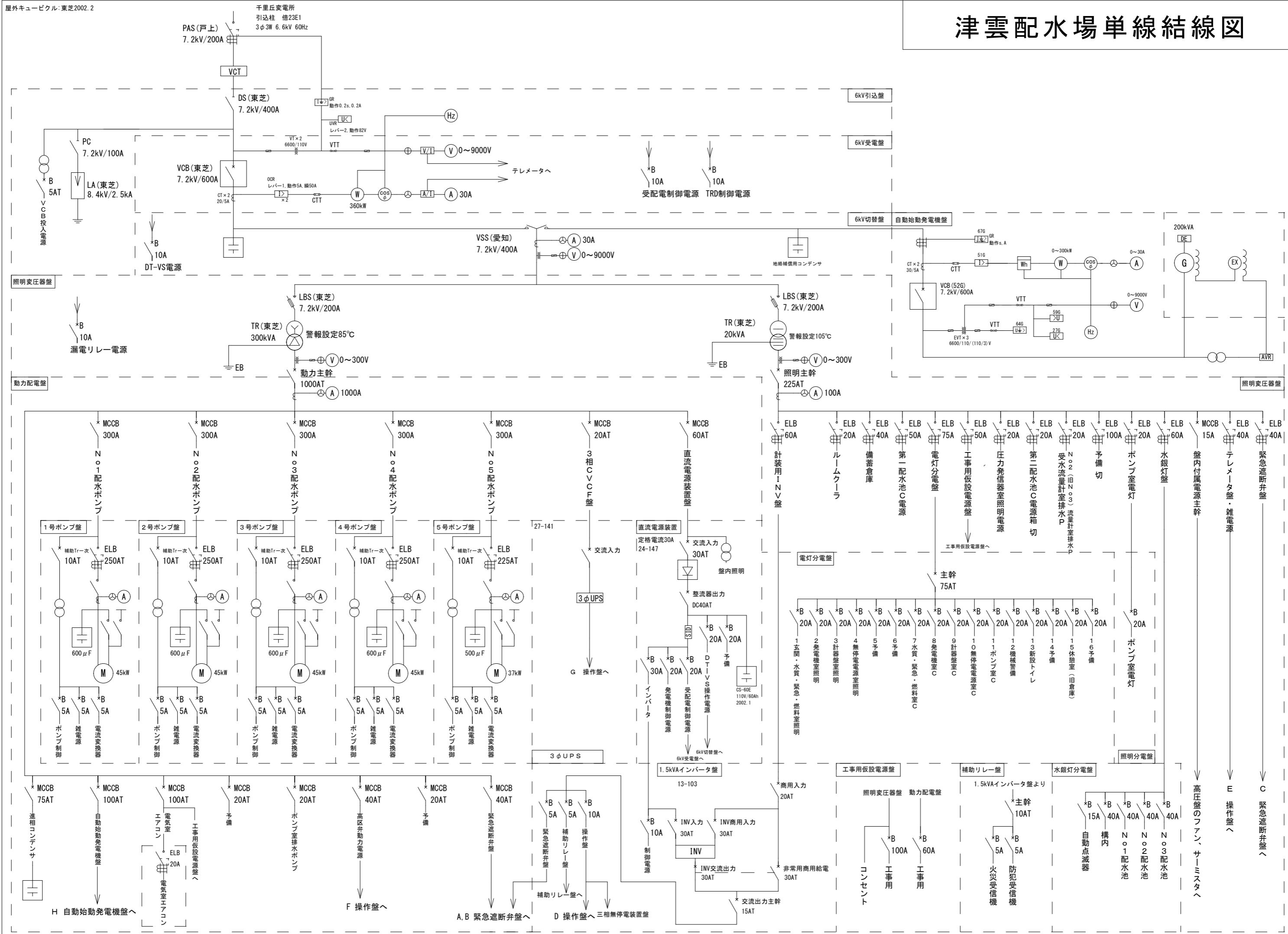


施設位置図

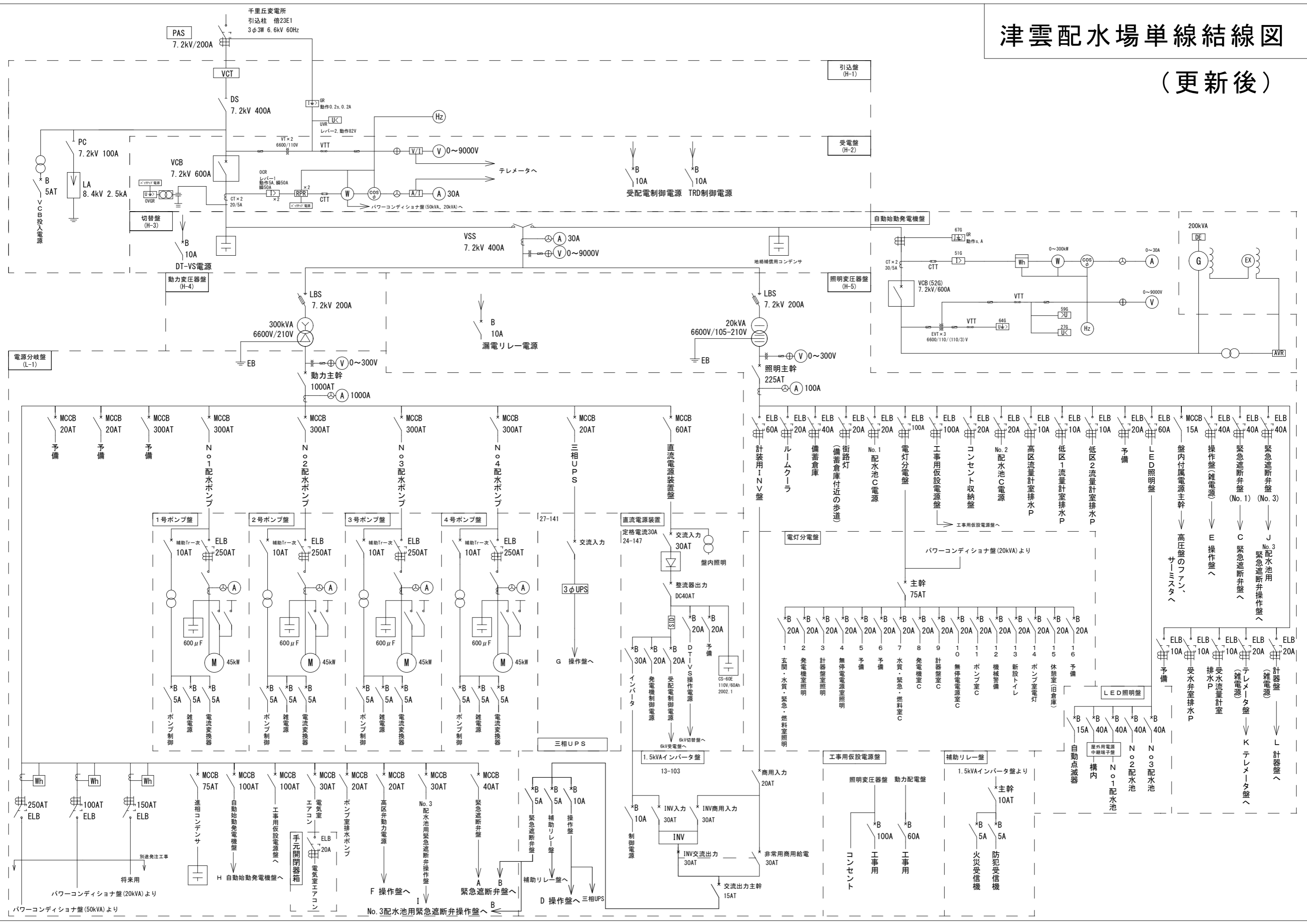


津雲配水場単線結線図



津雲配水場単線結線図

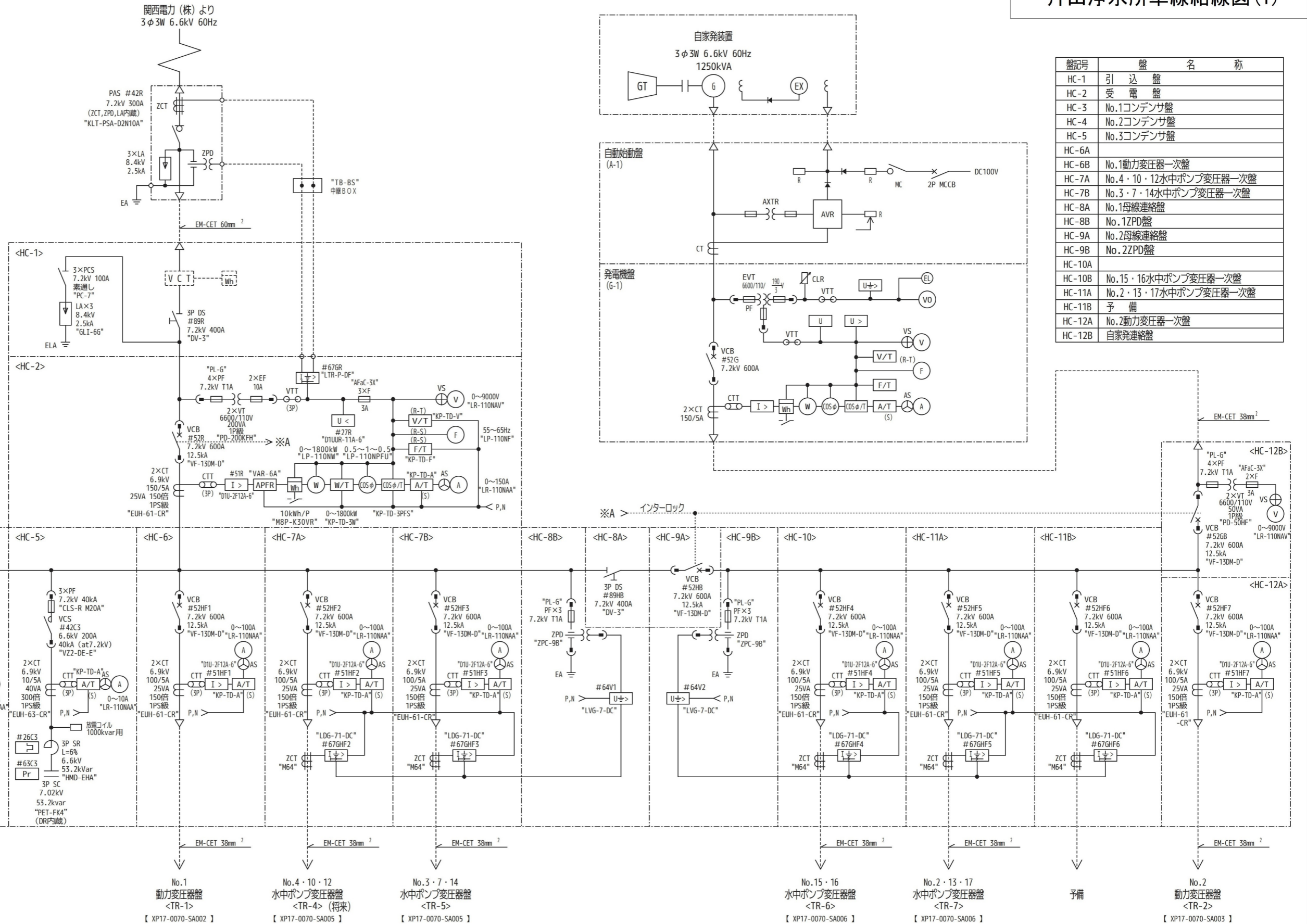
(更新後)



片山浄水所単線結線図(1)

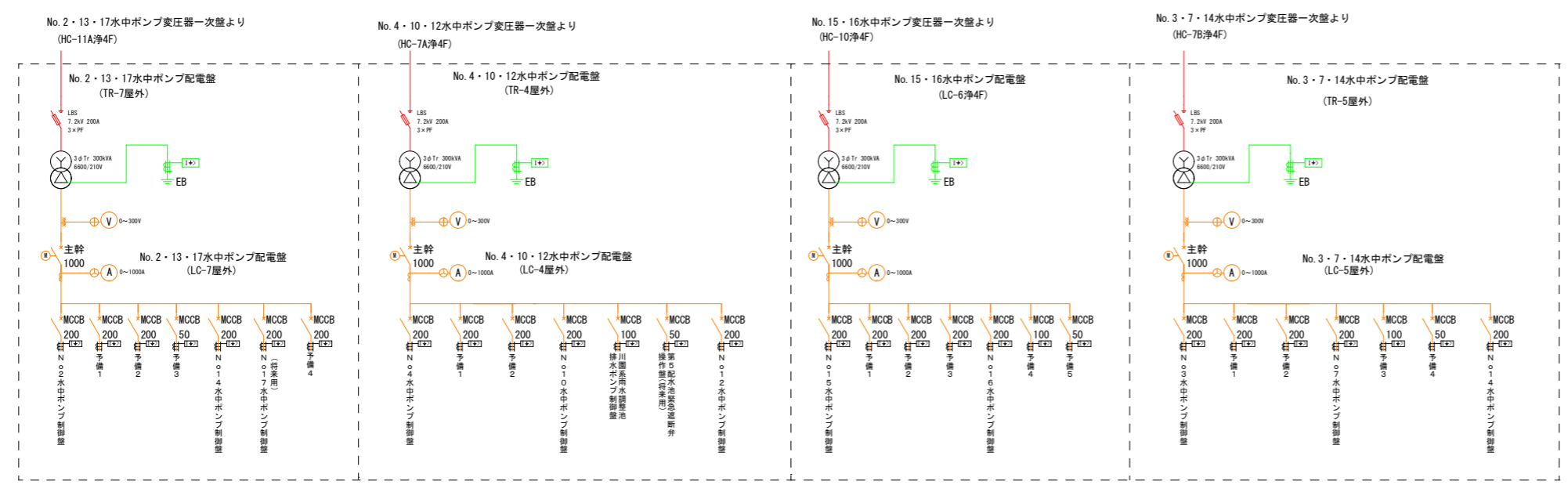
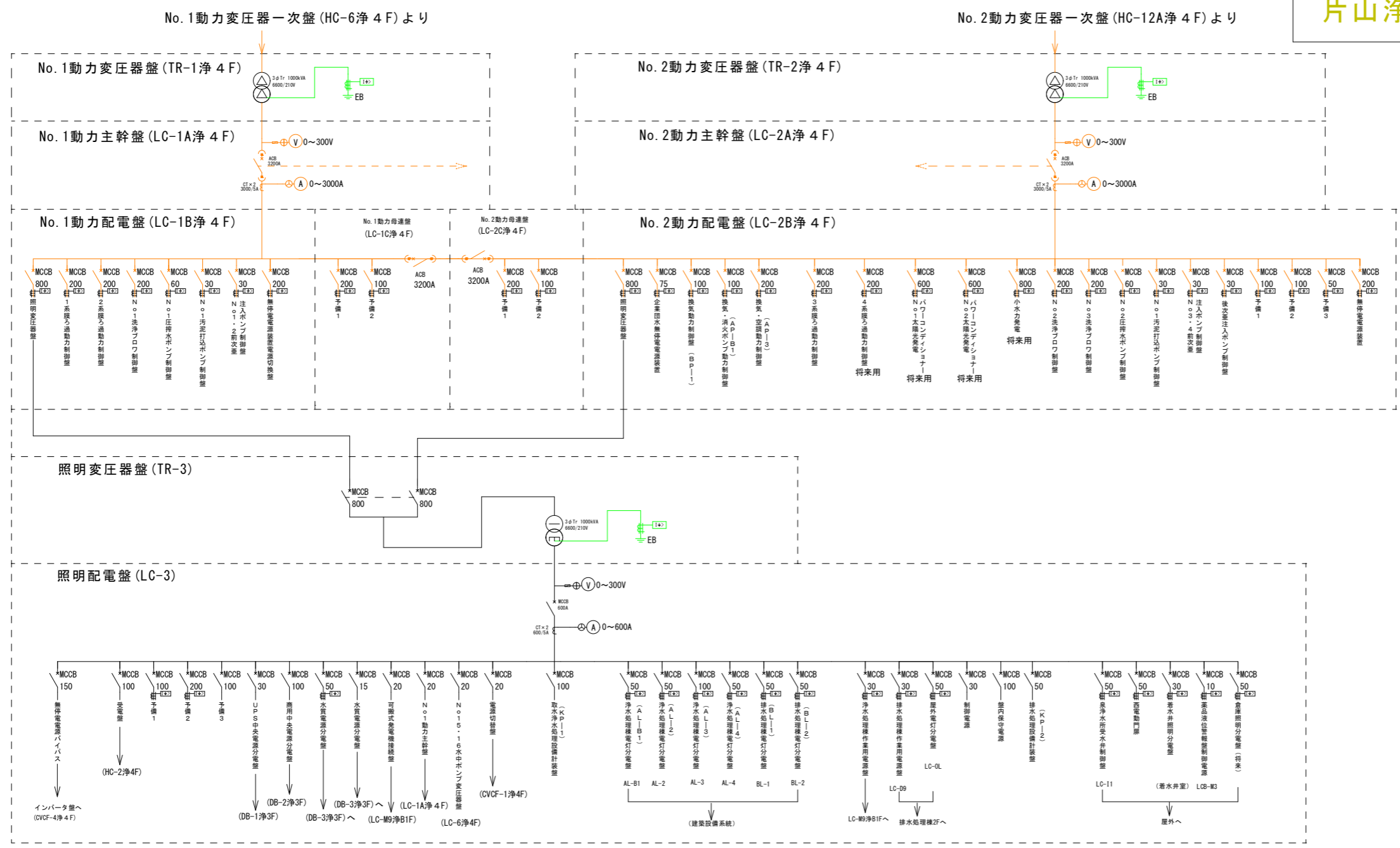
凡例

記号	名称
PAS	柱上気中開閉器
PCS	プライマリリカットアウト
LA	避雷器
DS	断路器
VCB	真空しゃ断器
VCS	真空電磁接触器
SC	進相コンデンサ
SR	直列リアクトル
PF	電力ヒューズ
MCCB	配線用しゃ断器
VT	計器用変圧器
EVT	接地形計器用変圧器
ZPD	コンデンサ形計器用変圧器
CT	変流器
ZCT	零相変流器
TR	変圧器
A	交流電流計
V	交流電圧計
F	周波数計
OS	力率計
W	電力計
Wh	電力量計
AS	電流計切換スイッチ
VS	電圧計切換スイッチ
I>	過電流継電器
I<	地絡過電流継電器
U>	過電圧継電器
U<	不足電圧継電器
I><	地絡方向継電器
APFR	自動力率調整装置
A/T	電流変換器
V/T	電圧変換器
F/T	周波数変換器
W/T	電力変換器
OSφ/T	力率変換器



盤記号	盤名称
HC-1	引込盤
HC-2	受電盤
HC-3	No.1コンデンサ盤
HC-4	No.2コンデンサ盤
HC-5	No.3コンデンサ盤
HC-6A	
HC-6B	No.1動力変圧器一次盤
HC-7A	No.4・10・12水中ポンプ変圧器一次盤
HC-7B	No.3・7・14水中ポンプ変圧器一次盤
HC-8A	No.1母線連絡盤
HC-8B	No.1ZPD盤
HC-9A	No.2母線連絡盤
HC-9B	No.2ZPD盤
HC-10A	
HC-10B	No.15・16水中ポンプ変圧器一次盤
HC-11A	No.2・13・17水中ポンプ変圧器一次盤
HC-11B	予備
HC-12A	No.2動力変圧器一次盤
HC-12B	自家発電連絡盤

【 XP17-0070-SA002 】 【 XP17-0070-SA005 】 【 XP17-0070-SA005 】 【 XP17-0070-SA006 】 【 XP17-0070-SA006 】 【 XP17-0070-SA003 】



水道部庁舎単線結線図

第1別館屋上 本館屋上

3φ3W 6.6kV 60Hz

PAS
7.2kV/400A
ZCT, 2PD,
LA, VT内蔵
OCロック機能付

6kV EM-FPT38sq

VCT

3P-DS
7.2kV/400A

PF×3

VT×2

VGB
7.2kV/600A
12.5kA

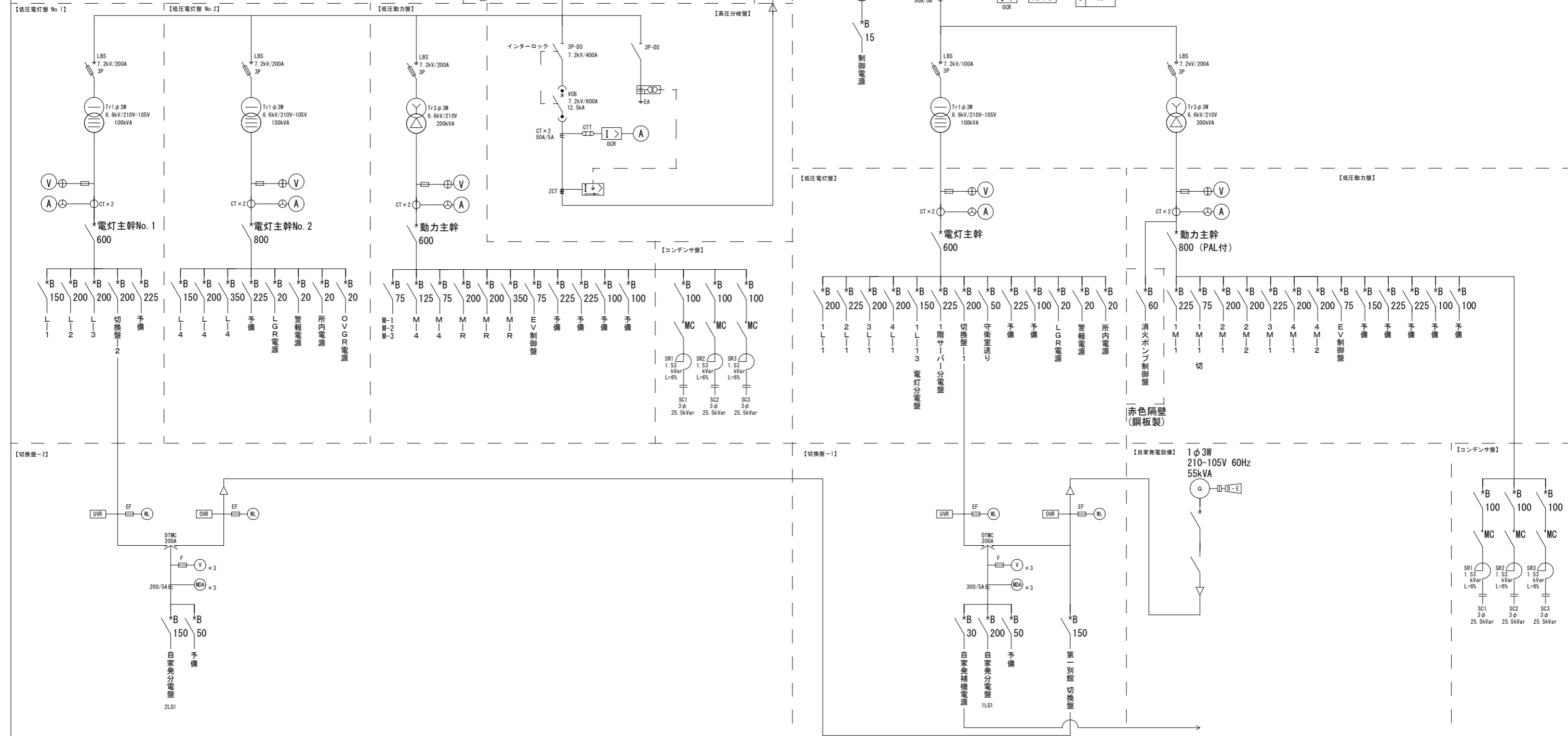
CT×2
150A/5A

CTT

OCR

APFC

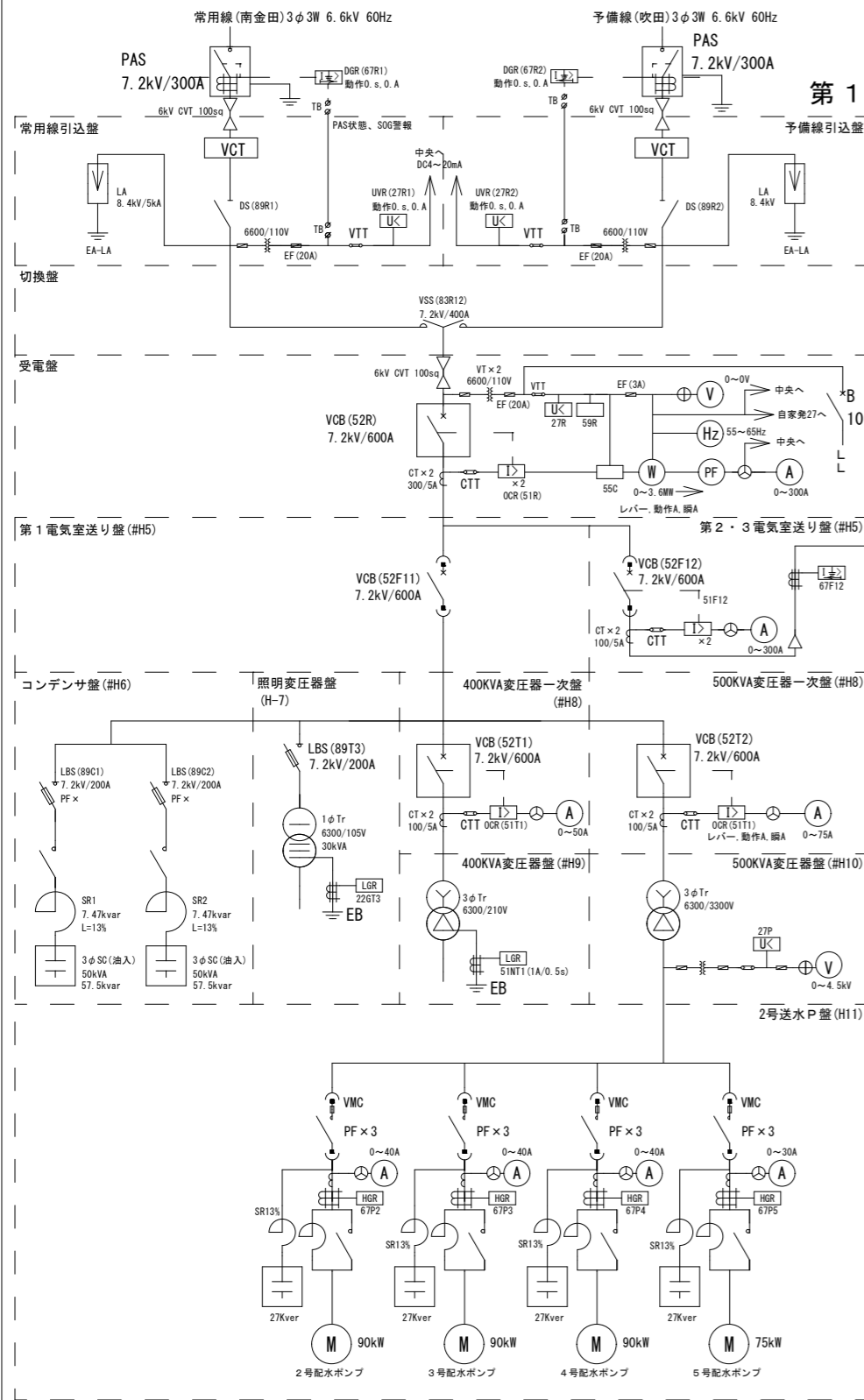
マルチ指示計器
(液晶)
3 V
W
COSφ
3 A



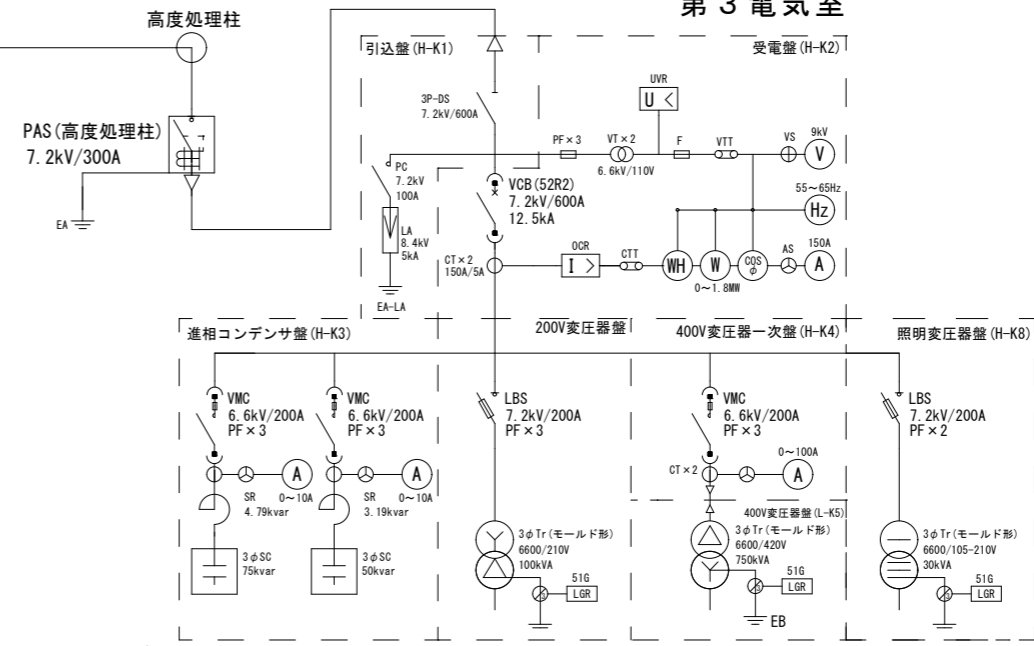
泉浄水所 単線結線図 (高圧回路)

集: 集合漏電装置
TB: 端子台

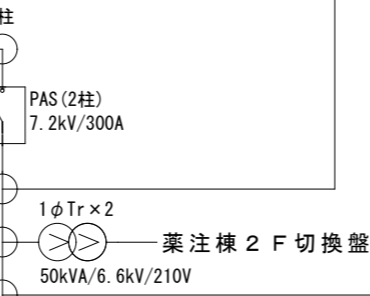
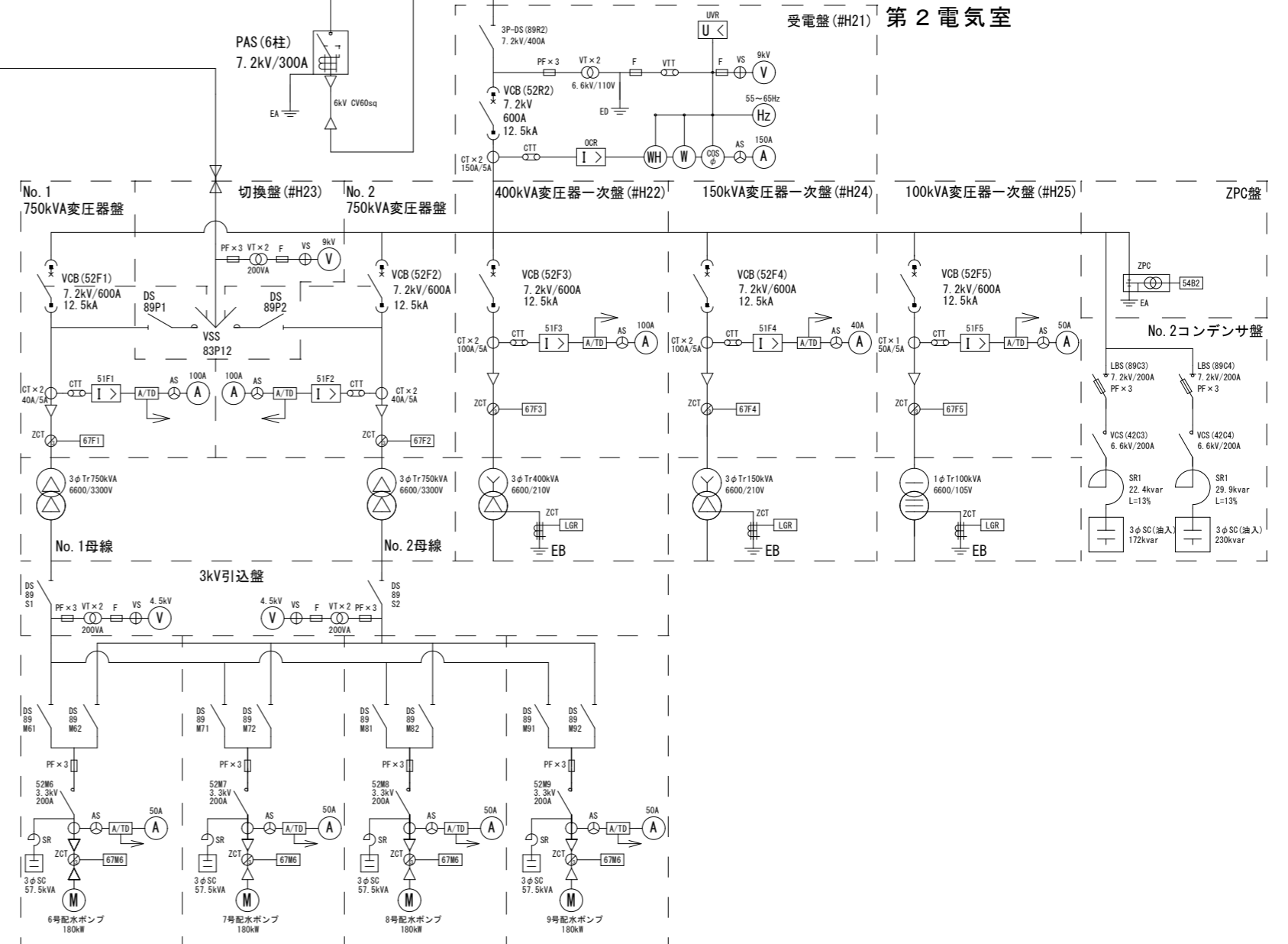
第1電気室



第3電気室



第2電気室



発電機棟

ACG 875kVA
6600V 3φ

