

■事業概要

花壇踏切道は、現在、大型車等の通行に制限がかけられているが、拡幅することで歩行者が安心して通行することができるほか、「一時避難地」と「災害時用臨時ヘリポート」として位置付けられている関西大学を防災拠点として機能強化に貢献。

■事業期間

橋梁拡幅 令和6年5月末まで

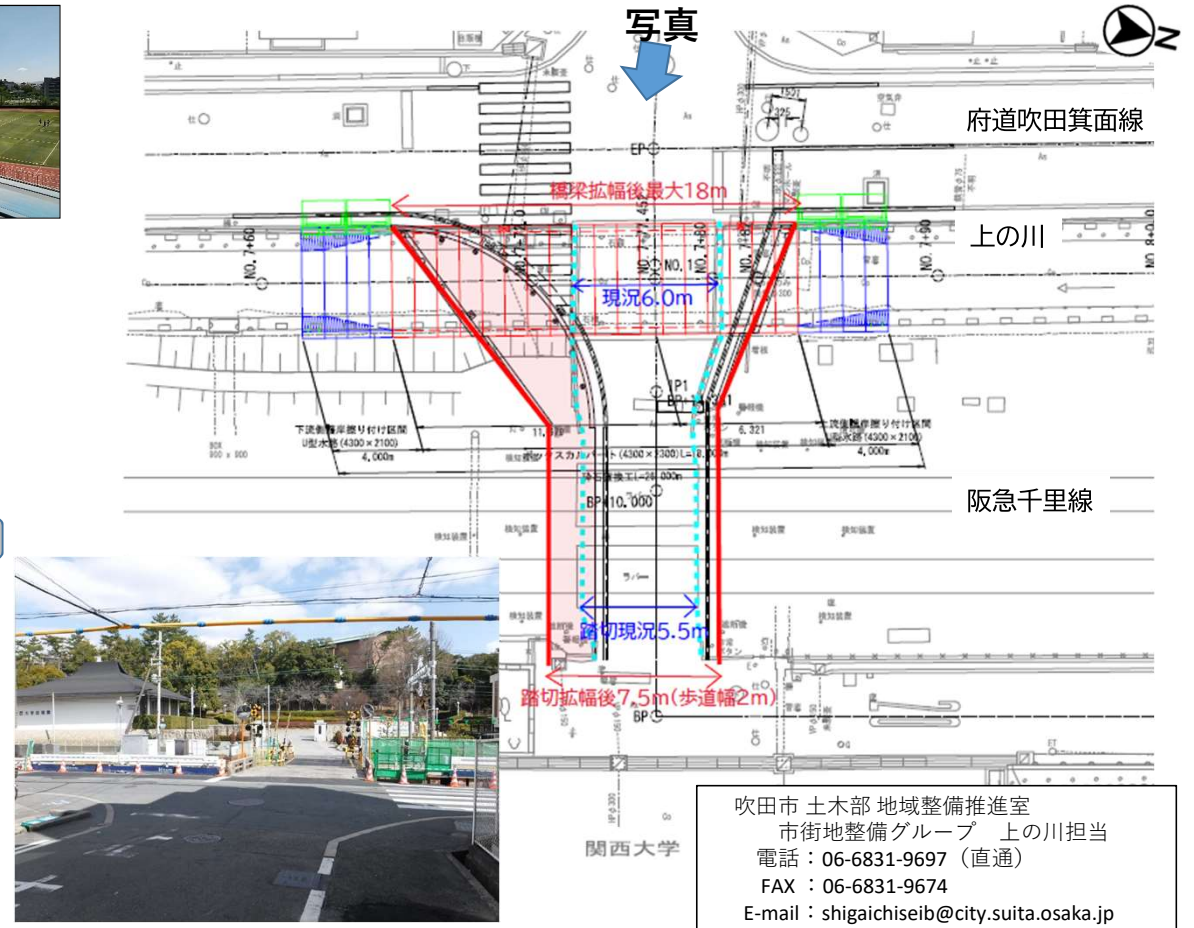
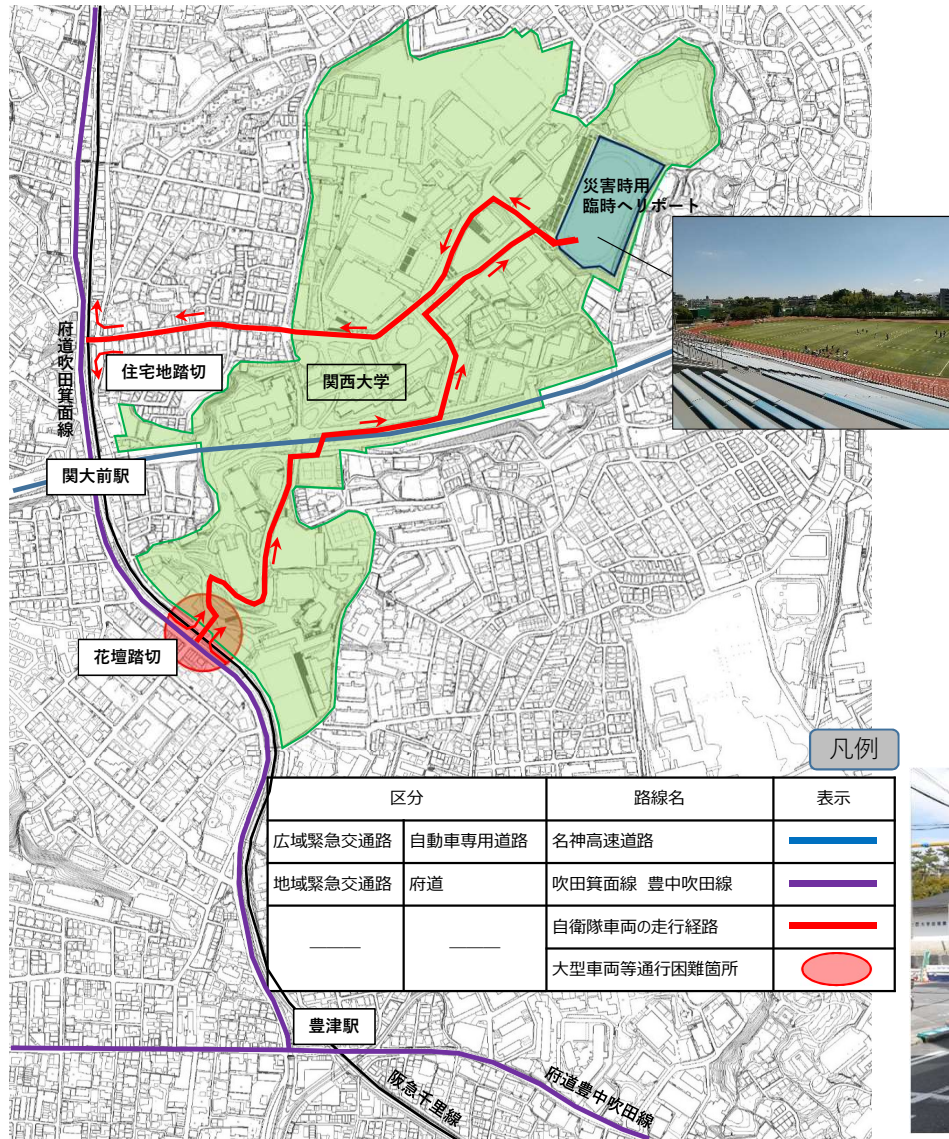
踏切拡幅 令和6年11月末まで

■夜間工事

令和5年11月以降、昼夜間通行規制を伴う作業があります

※通行規制は別途お知らせします

整備工程計画	令和5年												令和6年											
	4	5	6	7	8	9	10	11	12	1	2	3	4	5	6	7	8	9	10	11	12			
円山町1号橋拡幅改良 (橋梁拡幅工事)	■					作業休止期間							■											
花壇踏切拡幅改良 (踏切拡幅工事)	■												■											



吹田市 土木部 地域整備推進室
 市街地整備グループ 上の川担当
 電話：06-6831-9697（直通）
 FAX：06-6831-9674
 E-mail：shigaichiseib@city.suita.osaka.jp