

すいどうにゅーす

No.62

令和5年(2023年)
6月1日発行

発行：吹田市水道部 〒564-8551 吹田市南吹田3-3-60
TEL 06-6384-1251(代表)



せんめん
洗面
など
25ℓ

6月1日~7日
水道週間

水道水
安心・安全
これからも

おふろ
80ℓ

すいじ
炊事
40ℓ

トイレ
50ℓ

せんたく
35ℓ

水道水、1日どのくらい使ってる？

みんなで作ろう 大切な水道水

水はどこからくるの？

山や街に降った雨は、集まって川になり、海に流れます。海水は太陽に温められ蒸発して雲になり、雲はまた雨を降らせます。これを、**水の循環**と言います。

川や地下の水をきれいにし、水道水にするのが浄水所です。

水 源：淀川の水
浄水場：三島浄水場など
(大阪広域水道企業団)

吹田市の水道水は、
約25%…泉浄水所
約10%…片山浄水所
約65%…大阪広域水道企業団
で作られています。

使った後の水は、下水処理場できれいにし、川や海に戻します。

水 源：淀川の水と地下水
※地下水は令和5年度中に停止予定
浄水所：泉浄水所

水 源：地下水と淀川の水
浄水所：片山浄水所(地下水)
三島浄水場など(淀川の水)

どうして水は大切な？

地球上にある水のうち、わたしたちが使える淡水はごくわずかです。自然の恵みである水は限りある資源です。

生活の中で 1日に使っている水の量は？

1人1日 約230ℓ

出典：厚生労働省「いま知りたい水道」

でもでも、
節水機器が増えて
昔より減ってるん
だって！



水道が
使えなくなった
生活を想像中...

みんなは水道のこと、どう思っているのかな？

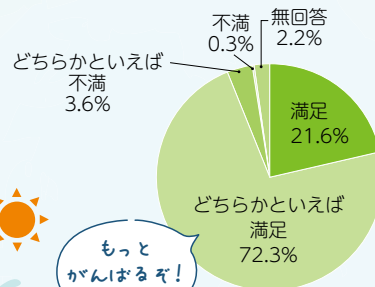
市民アンケートより

対象：吹田市内在住 2,000人
回答数：1,054件 回答率：53.0%

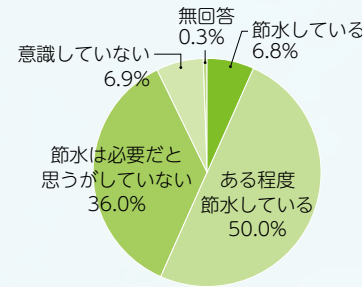
アンケート
集計結果は
こちら



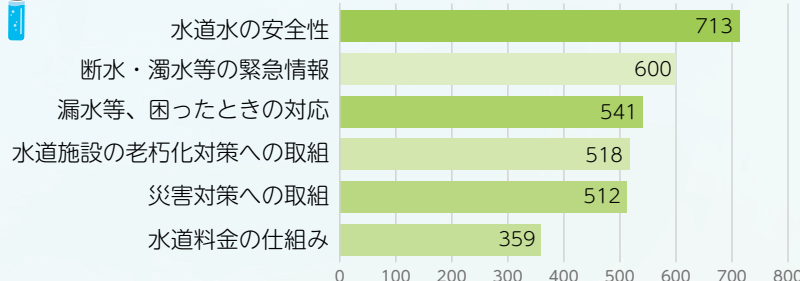
水道事業に満足していますか



節水していますか



知りたい情報上位6つ(複数回答可)



アンケートに
ご協力
ありがとうございました

その情報、
HPで見よう



大切な水道水を守るために何ができるかな？

みんなで取り組むこと

- ハミガキの時、手洗いやうがいの時、こまめに水を止めよう
- トイレの大と小など流す量を調節しよう
- 川など水源を汚さないようにしよう

水道部が取り組むこと

- 水もれの点検と修理
- 古くなった水道管を新しく
- 地震に強い水道管や施設に

水道料金を使って取り組んでるよ！
詳しくは次のページへGO!

水道のこと、もっと知りたくなった小学生のみなさんへ

水道メーターを見て使った水の量を調べてみよう！

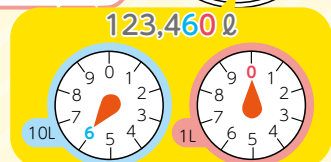
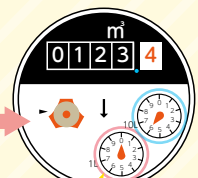
1 水道を使う前のメーターを見て、数字と針をチェック

2 水道を使う

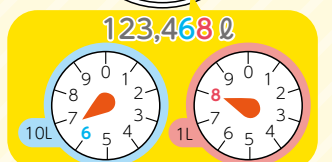
3 水道を使った後にもう一度、数字と針をチェック

例では「トイレ」に8ℓと記入するよ。トイレ以外にも調べてみよう！

パイロット
水道水を使っている時、くるくる回ります(使っていない時に回っている場合は、水もれの可能性があります)。



(例)トイレの水を流す



4 使った量を計算して記録する

$$123,468\ell - 123,460\ell = 8\ell$$

③の数字

①の数字 使った水の量

★1m³=1,000ℓだよ

トイレ	8	ℓ
せんたく		ℓ
食器洗い		ℓ
手洗い		ℓ
お風呂		ℓ

7/29(土) 夏休みめざせ! 水道マイスター

水道について楽しく学び、水道マイスターの証をゲットしよう!

対象 市内在住の小学生とその保護者(未就学児同行可)

時間 ①9時30分~11時30分 ②13時~15時

場所 泉浄水所(南吹田3-3-60)

内容 泉浄水所見学ツアー、沈殿とろ過の実験、水もれ修理体験など

定員 40組(各回20組)1組5人まで。

申込方法 下記の必要事項を明記し、郵送かFAX、市ホームページの電子申込システムから応募してください。

6月12日(月)必着

応募先

〒564-8551(住所不要)

吹田市水道部 総務室

TEL 6384-1251 FAX 6338-3192

必要事項

希望時間 **どちらか1つ** (①か②)

代表者の氏名・電話番号・メールアドレス

参加者全員の住所・氏名・小学生は学年

参加者決定の通知

抽選の上、**当選した組の代表者**にのみ案内を郵送します。

6月30日(金)発送予定。



水道料金って何に使われているの？



3人家族の場合 1か月に使う水量は…

$$230\text{ℓ} \times 3\text{人} \times 30\text{日} = 20,700\text{ℓ} \quad \text{およそ } 20\text{ m}^3$$

水道料金は
(メーター口径
20mm) **2,550** (税抜) 円

※実際は2か月分をまとめて
下水道料金とあわせて請求
しています。



今日も安心して安全な 水道水を蛇口から

水道水をつくって蛇口
まで届けるなど水道事業
を運営するための費用

大阪広域水道企業団から
水道水を購入する費用

753 円

560 円

- 太陽光発電設備の設置
- クレジットカード決済導入(令和5年秋ごろ)

令和5年度は他にも
こんなことに
取り組めます



次世代の人にも 強靱な水道施設を

水道管を地震に強いも
のに取り替えるなどの
費用

施設整備をするために
借りたお金の返済
費用

1,019 円

218 円



計画的な施設整備事業を
進めています

みずほ銀行での納付書払いを 7月31日(月)をもって終了します

令和5年7月31日(月)をもって、みずほ銀行
各店舗での上下水道料金、給水加入金、各種手
数料など、水道部で発行する納付書による納付
を終了します。令和5年8月1日(火)以降は、
ほかの金融機関やコンビニ、スマートフォン決
済などを利用してください。なお、口座振替に
よる納付は引き続きご利用いただけます。



「すいどうにゅーす」の感想を
お聞かせください



募集中♪ 水道いどばた会議

身近にある水道の現状や課題、水道の将来の姿
などについて、一緒に考えていただく取組です。
ご希望に応じて職員が地域にお伺いします。



おおむね10名以上の市内のグループなら、どなたでもお申込み
いただけます。

ご希望の開催場所、日時をお気軽にお問合せください。

お問合せ

TEL 06-6384-1253

企画室
経営グループ

FAX 06-6384-1902

E-mail w-keiri@city.suita.osaka.jp

有料広告 この広告は広告料をいただいて掲載しています。広告募集については総務室(TEL 06-6384-1251)までお問合せください。