

南吹田駅周辺 6公園再整備 ワークショップ

公園プラン について考える (必要な施設・樹木)

第3回

令和2年
1/18
Saturday
10:00~12:00

本日のスケジュール

10:00	開会のあいさつ/スタッフ紹介
10:05	第2回ワークショップのおさらい
10:15	本日のワークショップの説明
10:30	グループワークショップ
11:30	発表・まとめ
12:00	閉会/アンケート記入

南吹田駅周辺 6 公園再整備ワークショップ

全体スケジュール

第1回WS
令和元年
11/4(月)
10:00~12:00

公園利用

について考えを膨らませる



第2回WS
令和元年
12/8(日)
10:00~12:00

公園プラン

(必要な空間・場所) について考える



第3回WS
令和2年
1/18(土)
10:00~12:00

公園プラン

(必要な施設・樹木) について考える



第2回ワークショップの「意見のまとめ」

第2回ワークショップで出していただいた主な意見を、公園ごとにまとめました。

上新田公園

ゾーニング計画を3案提示し、グループワークショップで班ごとに選んでもらった結果、既存の丘を縮小する案(A案)を選ぶ班が多く、続いて丘を西側に移動させる案(B案)が多かったことからA案をベースに、他の案の要望を踏まえながら検討を進めることになりました。



「丘」についての主な意見

- ・「丘」はあった方が良い
- ・公園を分断しない位置、園内の見通しが良くなるように配置してほしい
- ・駅からの見え方に配慮してほしい
- ・遊び機能があったら良い
- ・展望スペースを広く取りたい 等

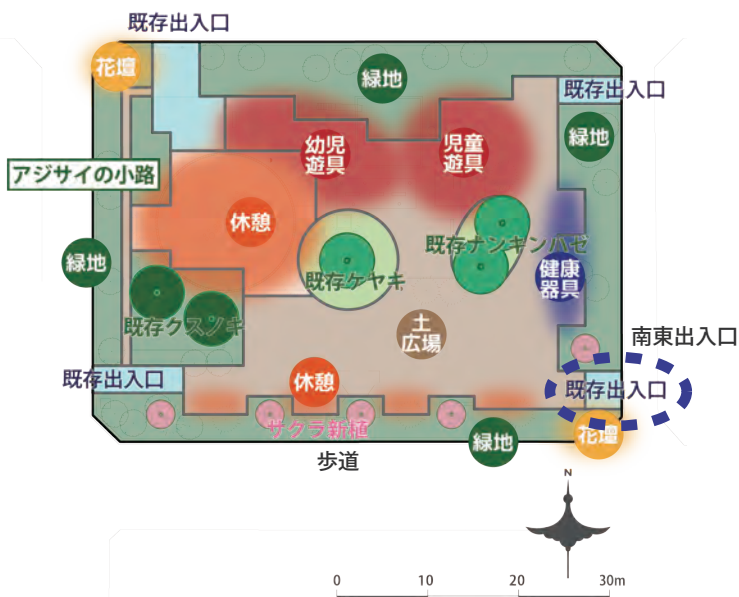
「的あて」についての主な意見

- ・「的あて」はあった方が良い
- ・規模を縮小しても良い
- ・公園を分断しない位置、園内の見通しが良くなるように配置してほしい 等

その他の主な意見

- ・丘から流れる「せせらぎ」がほしい
- ・児童用遊具ゾーンに「ふわふわドーム」を設置してほしい
- ・広々とした舗装広場が良い 等

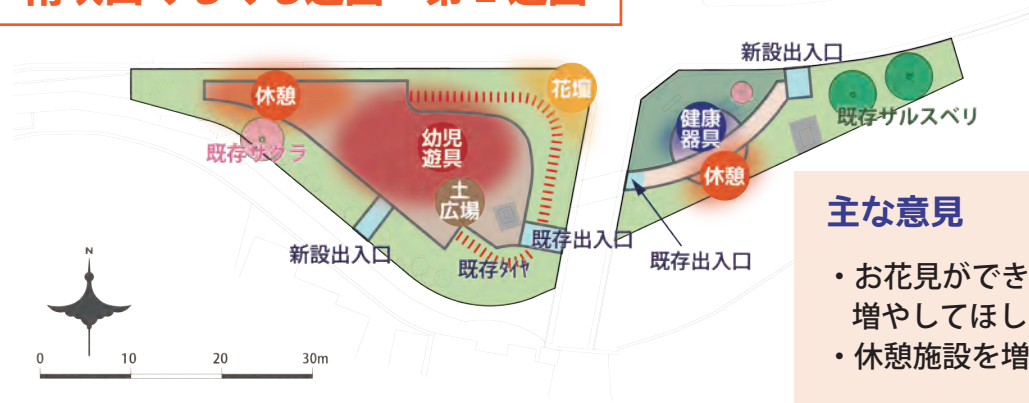
下新田公園



主な意見

- ・自転車を置ける広場が必要 (学校行事の際に利用する)
- ・南東出入口は、幼稚園バスの停車位置等を考慮して南側の歩道沿いに移動させてほしい
- ・ブランコは人気があるので残してほしい 等

南吹田くるくる遊園・第2遊園



主な意見

- ・お花見ができるように桜や草花を増やしてほしい
- ・休憩施設を増やしてほしい 等

南清和園公園



主な意見

- ・見通しを考慮した樹木の伐採・植栽が必要
- ・児童用遊具ゾーンを広く配置してほしい
- ・ボルダリング機能のある的あてを配置してほしい 等

川岸公園



主な意見

- ・大人の憩いの公園にしてほしい
- ・休憩ゾーンを充実させてほしい 等

①自己紹介

②施設配置計画 事務局が提案した案をもとに話し合い、配置したい施設を考える

③樹木配置計画 事務局が提示した案について、意見を出し合う



ゴール

平面計画図

を完成させましょう！

最後には
各班、発表を
していただきます！

作業の進め方

【施設配置計画】

事務局が提案した案をもとに、どんな施設を配置したいか意見を出し合ひましょう。

- みなさんに選んでもらう施設は、

児童用遊具・幼児用遊具・健康器具・大型の休憩施設

コストポイントカードを使って検討しましょう。

その他の施設は、計画に応じて適宜配置する予定です。

- 公園ごとに **コストポイントルール** を設けています。
ルールを守って施設を選びましょう。

- 施設を選定するにあたり重要なポイントを公園ごとにまとめています。



考えるポイント について話し合い、どんな施設が良いか考えましょう。

- 上新田公園は、「トイレの設置有無について」「水景について」話し合ひましょう。

【樹木配置計画】

「桜」の配置案を事務局で作成しました。6公園に様々な樹種を配置しています。

この「さくらお散歩マップ」をもとに、話し合ひを進めましょう。

考えた内容は、手元の黄色いポストイットに書き込んでください。



第2回ワークショップの意見を踏まえて、計画案を修正しました。

■計画案修正の概要

1. 丘と緑地を縮小して南側広場を広く確保
2. 丘は向きを変えて、出入口から園内の見通しをよく
3. 丘に高低差をつけて、舗装広場と土の広場の見通し確保

①施設計画について考えましょう

コストポイントルール

- ルール① 遊具は、**児童遊具** **幼児遊具** **幼児遊具** から選択してください。
- ルール② 児童用遊具・幼児用遊具・健康器具は、対象の施設を少なくとも1つ以上選択してください。
- ルール③ トータルポイントの目安 **2200万ポイント**

考えるポイント



ポイント
①

【ワークショップの意見より】
丘を利用した遊具を配置したい。
インパクトのある遊具がほしい。

「水」で駅前広場とのつながりをつくりたい。
等の意見が挙げられました。



ポイント
②

【小学生のアンケートより】
「アスレチック系」「大きなすべり台」等の遊具は、とても人気があります。

児童
C



水イメージ系
複合遊具-3

320万
ポイント

児童
K



ライダー

100万
ポイント

幼児
A



ワイドスライダー-1

700万
ポイント

幼児
B



クッション遊具小

600万
ポイント

健康
B



ハイジャンプ

60万
ポイント

健康
F



トレーニング
ボード

40万
ポイント

休憩



1連パーゴラ

350万
ポイント

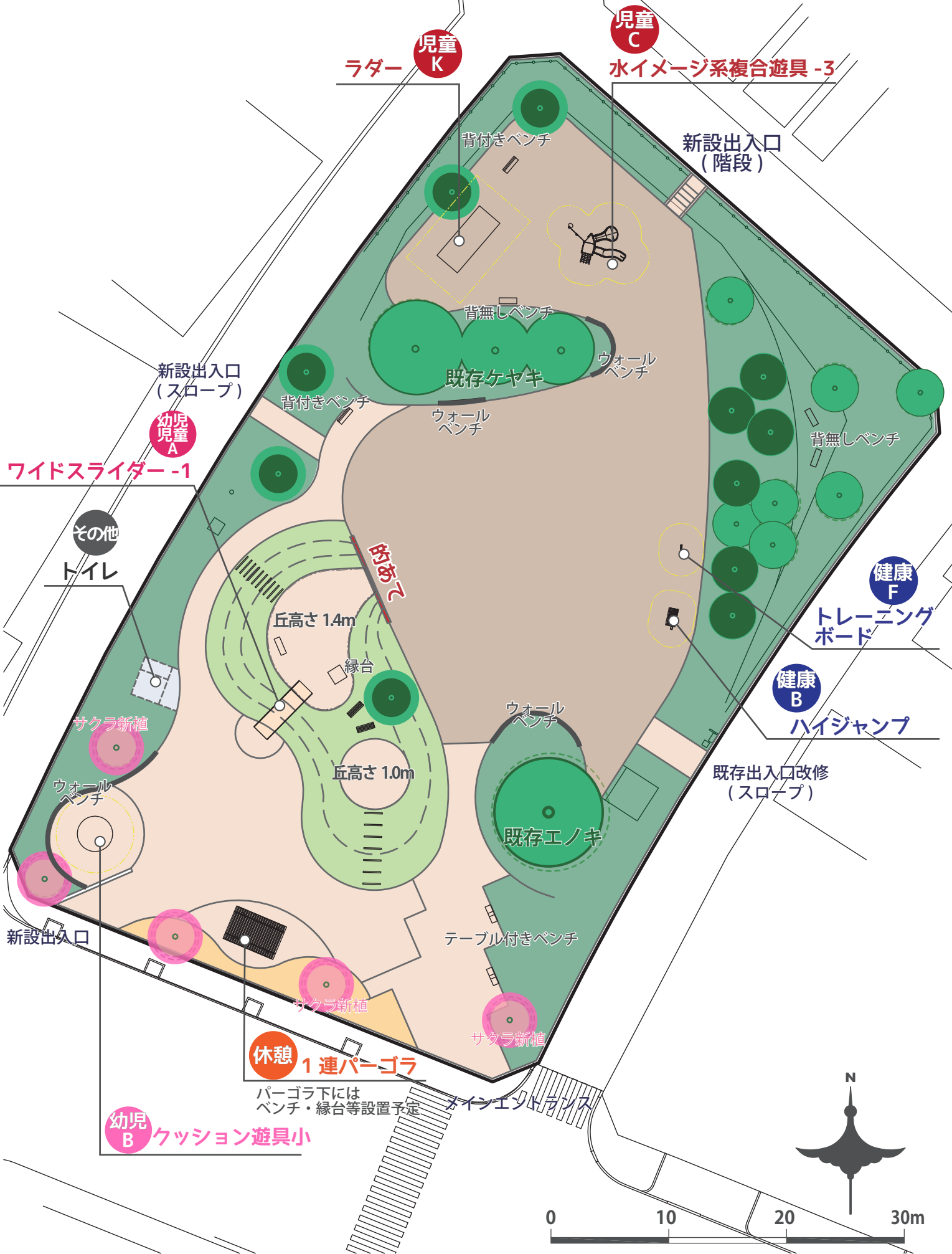
合計

2170万ポイント

②トイレの設置有無について話し合しましょう。

③「こんな水景施設があったらいいな」という意見をお聞かせください。

上新田公園





コストポイントルール

ルール①

遊具は、**児童遊具** **幼児遊具** から選択してください。

ルール②

幼児用遊具・健康器具は、現在設置されており本整備では残すので選択しません。

ルール③

トータルポイントの目安
1100万ポイント



コストポイント対象施設

児童
F



アスレチック系
複合遊具-2

550万
ポイント

児童
I



4連ブランコ

160万
ポイント

休憩



1連パーゴラ

350万
ポイント

考えるポイント



ポイント① 【小学生のアンケートより】小学生の利用が多くあります。



ポイント② 【小学生のアンケートより】「アスレチック系」「大きなすべり台」等の遊具はとて人気があります。



ポイント③ たくさん施設を設置すると、土の広場が狭くなる可能性があります。

合計 1060万ポイント



- 健康 E マルチストレッチ
- 健康 H 腹筋ベンチ

コストポイントルール

- ルール①**
遊具は、**児童遊具** **幼児遊具** **幼児遊具** から選択してください。
- ルール②**
児童用遊具・幼児用遊具・健康器具は、対象の施設を少なくとも1つ以上選択してください。
- ルール③**
トータルポイントの目安
800万ポイント

考えるポイント

① **【小学生のアンケートより】**
「すべり台」の保存要望がありました。

② **【ワークショップの意見より】**
「大人の憩いの場」となるような公園にしたいといった意見が多数あがりました。

コストポイント対象施設

幼児児童 D

ウェーブすべり台 130万ポイント

幼児 F

砂場 100万ポイント

幼児 L

ジャングルジム 70万ポイント

幼児 G

幼児用ブランコ 100万ポイント

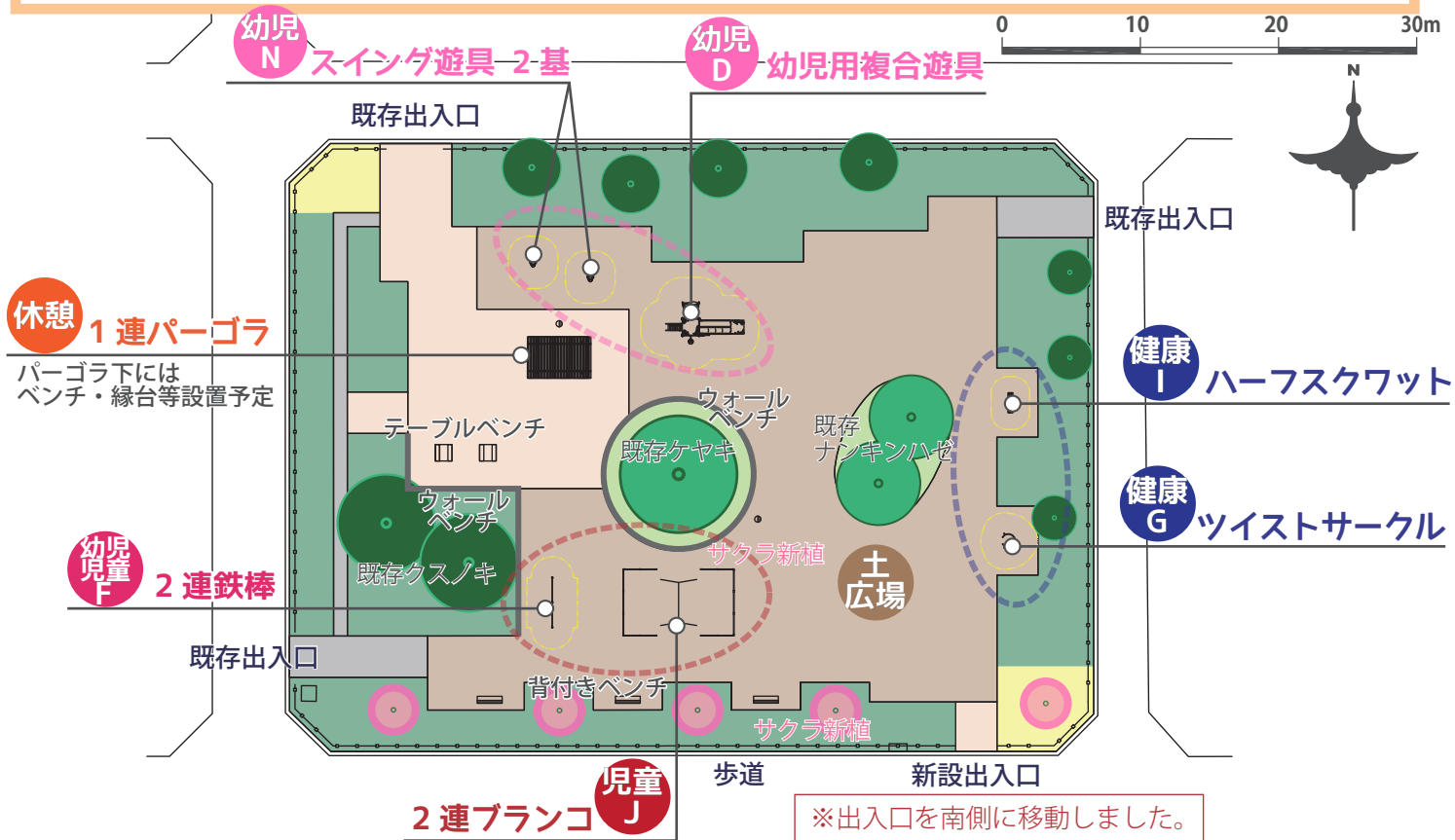
健康 E マルチストレッチ 40万ポイント
健康 H 腹筋ベンチ 40万ポイント

休憩 1連パーゴラ 350万ポイント

合計
830万ポイント

コストポイントルール

- ルール①** 遊具は、**児童遊具** **幼児遊具** **幼児遊具** から選択してください。
- ルール②** 児童用遊具・幼児用遊具・健康器具は、対象の施設を少なくとも**1つ以上**選択してください。
- ルール③** トータルポイントの目安 **900万ポイント**



考えるポイント



ポイント① 【ワークショップの意見より】
「ブランコ」は人気がある遊具です。

ポイント② 現在の「うさぎ」のスカルプチャーは劣化がみられるため、撤去します。
新しい「うさぎ」の設置が必要です。

コストポイント対象施設

児童J  2連ブランコ 100万 ポイント	幼児遊具F  2連鉄棒 20万 ポイント
--	---

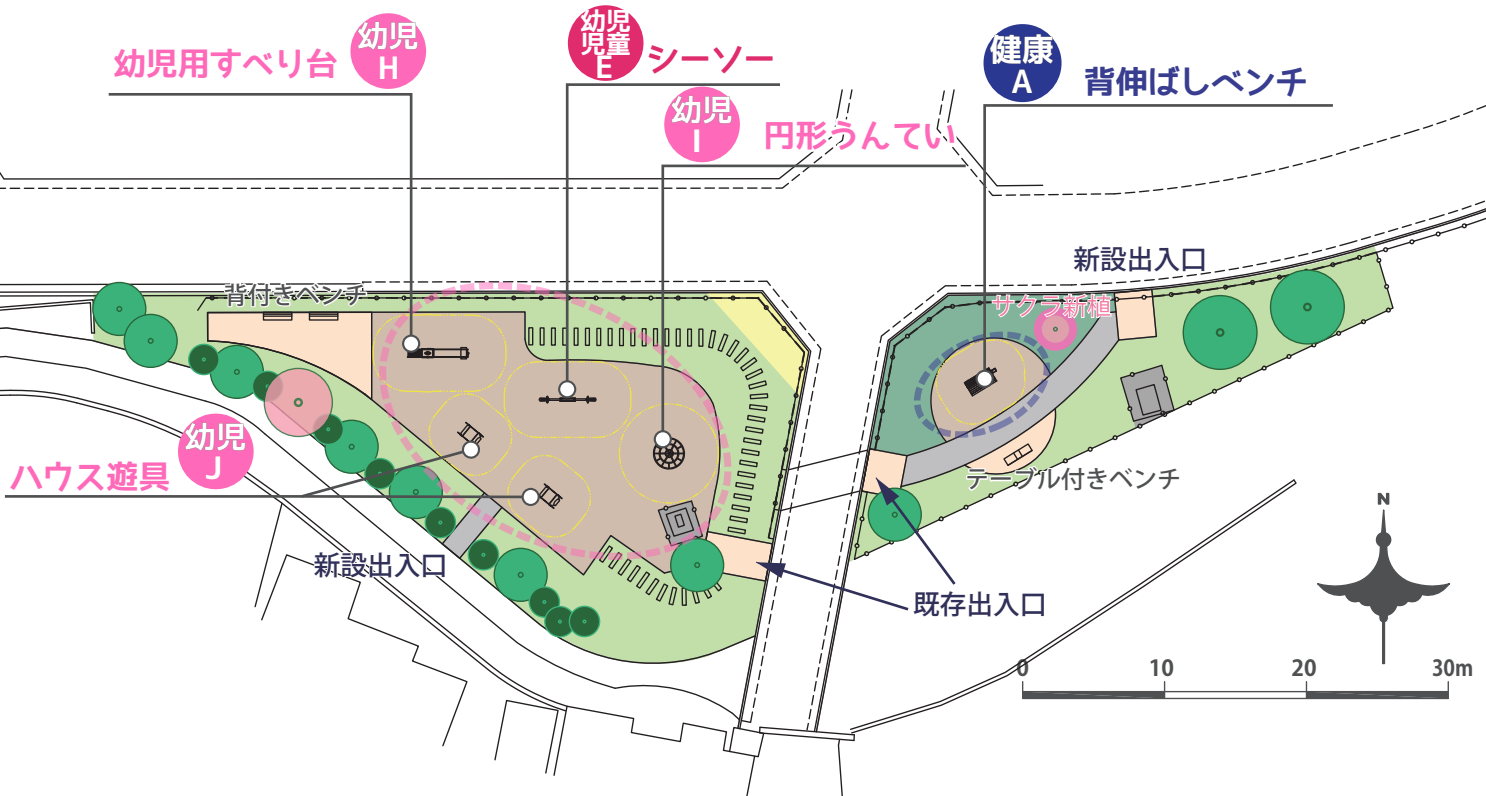
幼児D  幼児用複合遊具 300万 ポイント	幼児N  スイング遊具 2基 80万 ポイント
--	--

健康I  ハーフスクワット 40万 ポイント	健康G  ツイストサークル 40万 ポイント
---	---

休憩  1連パーゴラ 350万 ポイント	合計 930万ポイント
--	------------------------------

コストポイントルール

- ルール① 遊具は、**幼児遊具** から選択してください。
- ルール② 幼児用遊具・健康器具は、対象の施設を少なくとも1つ以上選択してください。
- ルール③ トータルポイントの目安 **500万ポイント**



考えるポイント

ポイント① 【ワークショップの意見や小学生のアンケートより】
「シーソー」は人気がある遊具です。

コストポイント対象施設



幼児用すべり台 **90万**ポイント



幼児用うんてい **90万**ポイント



幼児用遊具 **2基** **180万**ポイント



シーソー **90万**ポイント



健康 A 背伸ばしベンチ **60万**ポイント

合計 510万ポイント

さくらのお散歩まっぷ

歩道沿い並木



ジュウガツザクラ(十月桜)
3月下旬、10月~12月

歩道沿い並木



ユウヨウ(陽光)
3月中旬~下旬



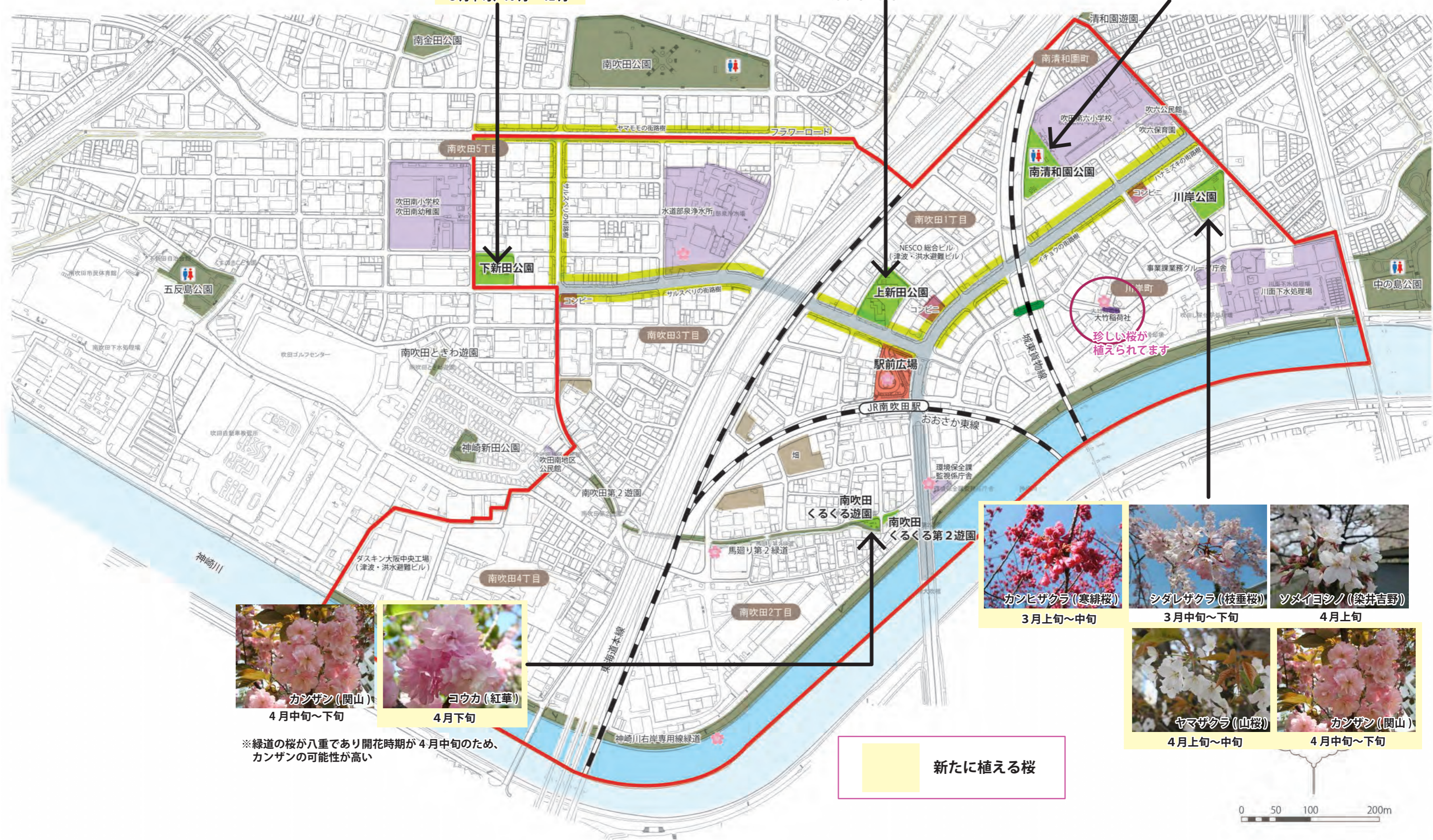
ソメイヨシノ(染井吉野)
4月上旬



オオカシザクラ(大寒桜)
3月中旬



ソメイヨシノ(染井吉野)
4月上旬



カンザン(関山)
4月中旬~下旬



ユウカ(紅華)
4月下旬



カンヒザクラ(寒緋桜)
3月上旬~中旬



シダレザクラ(枝垂桜)
3月中旬~下旬



ソメイヨシノ(染井吉野)
4月上旬



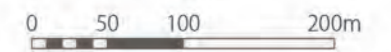
ヤマザクラ(山桜)
4月上旬~中旬



カンザン(関山)
4月中旬~下旬

※緑道の桜が八重であり開花時期が4月中旬のため、カンザンの可能性が高い

新たに植える桜



健康器具お散歩マップ

健康 B ハイジャンプ
健康 F トレーニングボード

使用方法：飛ぶ

使用方法：ぶらさがる

整備済み

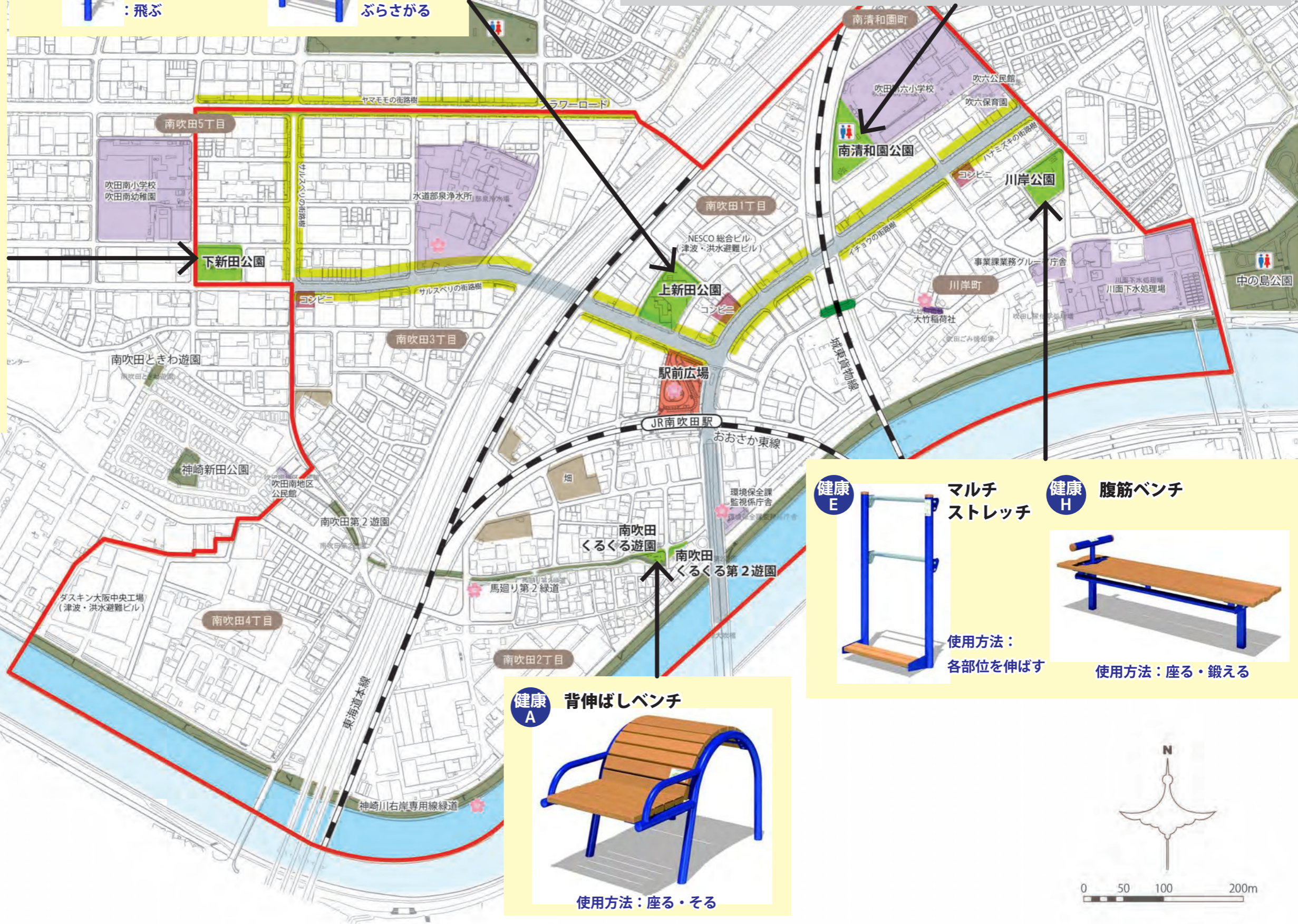


健康 I ハーフスクワット

使用方法：足を伸ばす

健康 G ツイストサークル

使用方法：ひねる



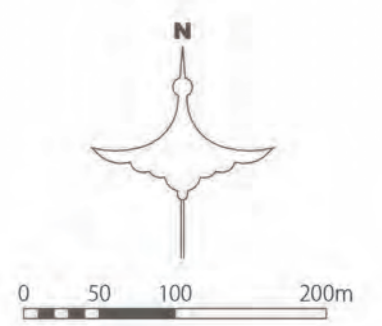
健康 E マルチストレッチ
健康 H 腹筋ベンチ

使用方法：各部位を伸ばす

使用方法：座る・鍛える

健康 A 背伸ばしベンチ

使用方法：座る・そる



吹田市南地域には、かつて神崎川の豊かな水資源を生かした田園風景が広がっていました。水景施設は、地域性の景観向上に寄与し、特に上新田公園では駅前広場とのつながりある施設として有効です。しかし、水景施設は、本体や付随する施設のイニシャルコストやメンテナンスコストが高くなります。

系統	施設名称	イメージ写真	導入の留意点
噴水系	噴水		<ul style="list-style-type: none"> ・循環設備が必要なため、整備費や維持管理費が非常に高い
	ミニ噴水		
	床噴水		
ミスト系	床ミスト		<ul style="list-style-type: none"> ・設置個数に応じて価格が高騰する
	ミストポール		<ul style="list-style-type: none"> ・設置個数に応じて価格が高騰する
	施設付帯ミスト		<ul style="list-style-type: none"> ・パーゴラに設置可能
ファニチャー系	手押しポンプ		<ul style="list-style-type: none"> ・いたずらにより壊されやすい
	ビオトープ		<ul style="list-style-type: none"> ・きれいに保持するには手間がかかる
	バードバス		<ul style="list-style-type: none"> ・小鳥が水浴びできる程度の水溜まり ・水が溜まるように加工した石を設置



ニュースレターについて

ニュースレター（今回のワークショップの内容をまとめたもの）は、後日吹田市 HP に掲載しますので、ぜひご覧ください！

(<https://www.city.suita.osaka.jp/home/soshiki/div-doboku/kouenmidori/minamisuita/kouen.html>)



《吹田市 HP》

問い合わせ

吹田市土木部公園みどり室 【平間・古川】

TEL:06-6834-5364

メール:dousei-kouen@city.suita.osaka.jp