

安心安全

列車内ちかん被害相談

大阪府警察鉄道警察隊では、24時間いつでも相談を受け付けています。痴漢の被害に遭った人や目撃した人は、一人で悩まず相談してください。一緒に対応方法を考えましょう。☎同隊(☎6885・1234) FAX(☎6885・4407)。

3月から運用を開始しました 豊津・江坂・南吹田地域備蓄倉庫

市では大規模災害に備えて、発災後に必要となる物資を円滑に各避難所へ届けるため、市内の6地域に防災用備蓄倉庫の整備を順次進めています。吹田地区公民館南側で整備が完了した、豊津・江坂・南吹田地域備蓄倉庫の運用を

3月から開始しました。詳しくは危機管理室(☎6384・1753) FAX(☎6369・6080)へ問い合わせてください。

普通救命講習会

AED(自動体外式除細動器)を使った応急手当など。☎(1)4月19日(水)、29日(土・祝)☎中消防庁舎。(2)5月19日(金)☎西消防署。いずれも午後1時～4時。☎各先着15人。☎基本事項と希望日を(1)4月1日(土)☎各開催日の前日に北消防署(☎6872・0766) FAX(☎6835・4085)、(2)5月1日(月)☎18日(木)に西消防署(☎6384・0151) FAX(☎6338・1985)へ。いずれも電話かファックスで受け付け。



福祉

4月3日(月) 片山・岸部地域に 地域活動支援センターを開設

障がいのある人に、創作・生産活動の場や社会との交流の機会を

提供する場所です。利用方法など詳しくは市ホームページを確認してください。☎地域活動支援センター(☎6384・1348) FAX(☎6385・1031)。



市ホームページ

災害ボランティア事前登録制度

令和5年度の新規登録・更新を受け付けます。特技・資格などを含めて個人登録し、災害発生時に効果的な支援につなげます。登録者向けの研修や情報提供あり。☎18歳以上。☎登録フォームか、所定の用紙を吹田市社会福祉協議会(☎6339・1254) FAX(☎6170・5800)へ。☎。



登録フォーム

従業員の資格取得を支援

障がい福祉サービスなどに必要な資格取得のための従業員の研修受講費の一部を助成します。詳しくは市ホームページへ。☎市内の障がい福祉サービス事業者など。☎障がい福祉室(☎6384・1

349) FAX(☎6385・1031)。



市ホームページ

手話講習会 会話コース

詳しくは市ホームページへ。☎時◇昼の部☎5月10日～2月28日の水曜日午前10時～正午。◇夜の部☎5月12日～10月27日の金曜日午後7時～9時。各24回。☎総合福祉会館。☎手話で日常会話ができる人。☎各15人。多数抽選。☎テキスト代実費。☎4月7日(金)までに☎か、基本事項と昼か夜、手話学習歴、応募動機を、はがきで障がい福祉室(〒564・8550)住所不要(☎6384・1347) FAX(☎6385・1031)へ。消印有効。



市ホームページ

傾聴ボランティア養成講座

☎5月20日～6月24日の土曜日午後1時30分～3時30分。5回。☎所五月が丘ふれあいサロン(五月が丘北)。☎先着15人。☎2000円。☎4月3日(月)～5月12日(金)に基本事項を電話かファックスで吹田市社会福祉協議会(☎633

9・1210) FAX(☎6170・5800)へ。

認知症サポーター養成講座

認知症の人が安心して生活できる地域をめざし、基本的な知識や接し方を学びませんか。☎時(1)5月21日(日)☎東地区高齢者いこいの間。(2)6月15日(木)☎佐竹台市民ホール。(3)6月28日(水)☎千里市民センター。いずれも午後2時～3時30分。☎(1)先着15人。(2)(3)先着20人。☎基本事項と年齢を電話かファックスで(1)4月3日(月)から吹田・東地域包括支援センター(☎4860・8338) FAX(☎4860・8233)、(2)(3)5月1日(月)から(2)佐竹台・高野台地域包括支援センター(☎6871・2203) FAX(☎6871・2380)、(3)千里丘地域包括支援センター(☎6876・5021) FAX(☎6876・6121)へ。☎高齢福祉室支援担当(☎6384・1375) FAX(☎6368・7348)。

点訳・朗読奉仕員 中級養成講座

視覚障がい者向けの図書・点字本の製作、対面朗読などについて、より深く学びませんか。☎時6月1日～11月16日の木曜日。☎大阪府立福祉情報コミュニケーションセンター(JR森ノ宮駅)。

府要約筆記者養成講座

手書きコースとパソコンコース。☎時6月10日～12月2日の土曜日。21回。☎府立福祉情報コミュニケーションセンター(JR森ノ宮駅)。☎5月27日(土)の受講判定試験に合格した人。☎各12人。多数選考。☎テキスト代実費。☎5月8日(月)までに所定の用紙を大阪府中途中聴・難聴者協会へ。府ホームページから用紙のダウンロードや申し込み可。☎府民お問合せセンター(☎6910・8001)か市障がい福祉室(☎6384・1347) FAX(☎6385・1031)。



府ホームページ

障がいのある小中学生の就学

教育委員会は「ともに学び、ともに育つ」の教育理念のもと、来年度の就学準備を進めています。障がいの有無にかかわらず、地域社会の一員として、ともに生き、生活していくため、校区の学校とともに教育を受けるよう取り組みを進めています。詳しくは市ホームページへ。☎学校教育室(朝日町☎6155・8229) FAX(☎6155・8872)。



市ホームページ

就学先決定の流れ

- 1 見学・体験・相談**
4月～7月に複数回見学し、具体的な支援を相談してください。☎通っている園、小中学校を通して同室か就学希望校へ。
- 2 就学先の決定**
11月末までに、同室か就学希望校へ連絡してください。
- 3 就学通知書などの受け取り**
1月中旬に、公立小学校は市教育委員会から、府立支援学校は府教育委員会から就学通知書などが届きます。
転居などの場合は、時期に関係なく同室へ相談してください。

さまざまな学びの場

- 通常学級** 子供たちがお互いを理解し、学び合い、育ち合う教育の実施。集団での指導とともに、実態に応じて指導内容や指導方法を工夫しています。
- 支援学級** 支援が必要な子供のための学級です。実態に応じて、通常学級での学習も実施。難聴学級センター校と肢体不自由学級センター校は、校区に関わらず通学可。
- 通級指導教室** 個々の実態に応じて、一部支援が必要な児童生徒が通常学級に在籍しながら通います。
- 府立支援学校** 視覚、聴覚、知的障がい、肢体不自由、病弱児を対象とした府立の支援学校。支援学校に就学を考える場合、まずは地域の学校での就学相談や見学などを検討してください。

前ページのつぎ

戦没者の慰霊巡拝

時所 ◇カザフスタン共和国 8月22日(火)〜28日(月)。◇中国東北地方 8月31日(木)〜9月7日(木)。◇インドネシア 9月5日(火)〜11日(月)。◇東部ニューギニア 9月8日(金)〜15日(金)。◇イルクーツク州・ブリヤート共和国 9月中旬。◇ハバロフスク地方・ユダヤ自治州 9月中旬。◇北ボルネオ 9月26日(火)〜10月2日(月)。◇ビスマーク諸島 10月6日(金)〜13日(金)。◇インド 10月20日(金)〜28日(土)。◇硫黄島 11月中旬、3月上旬。◇フィリピン 12月7日(木)〜14日(木)、2月15日(木)〜22日(木)。◇マニラ 3月6日(火)〜15日(金)。◇ミャンマー 3月上旬。
宛戦没者の遺族。 国生活福祉室 (TEL) 6384・13334 FAX 6368・7348。

障がい者

社会参加促進事業補助金

障がい者の社会参加を促進するための自発的な活動に補助金を交付します。上限15万円。選考あり。
宛障がい者と、その家族などで構成される団体。 申 4月3日(月)〜5月26日(金)に所定の用紙を障がい福

社室 (TEL) 6384・1347 FAX 6385・1031 へ。
福祉タクシー利用券の申請
昨年度の利用券は4月以降使用できません。4月以降の利用券が必要な人は申請してください。2月中に申請した人には、3月末に新しい利用券を送付しました。
宛身体障がい者1・2級で視覚、肢体(上肢障がいのみは除く)、内部の障がい者(児)。重度(A)の知的障がい者(児)。1級の精神障がい者(児)。いずれも、特別養護老人ホーム、養護老人ホーム、障がい者支援施設、障がい児入所施設、保護施設などの入居者は除く。所得制限あり。
申 4月3日(月)から直接、障がい福祉室 (TEL) 6384・1347 FAX 6385・1031 へ。

福祉タクシー利用券の申請

社室 (TEL) 6384・1347 FAX 6385・1031 へ。
福祉タクシー利用券の申請
昨年度の利用券は4月以降使用できません。4月以降の利用券が必要な人は申請してください。2月中に申請した人には、3月末に新しい利用券を送付しました。
宛身体障がい者1・2級で視覚、肢体(上肢障がいのみは除く)、内部の障がい者(児)。重度(A)の知的障がい者(児)。1級の精神障がい者(児)。いずれも、特別養護老人ホーム、養護老人ホーム、障がい者支援施設、障がい児入所施設、保護施設などの入居者は除く。所得制限あり。
申 4月3日(月)から直接、障がい福祉室 (TEL) 6384・1347 FAX 6385・1031 へ。



軽スポーツ教室

バドミントンやレクリエーションゲームなど。時 4月8日、22日、5月13日、27日の土曜日午前10時

子育て・教育

マンドリンコンサート

おなじみのジブリの曲やポップスを演奏します。時 4月30日(日)午前10時30分〜11時10分。所北千里地区公民館。定 80人。多数抽選。
申 4月10日(月)午前10時〜17日(月)に電話で、まちなかりビング北千里 (TEL) 6834・2921 FAX 6155・8278 へ。申し込みフォームからも可。

平和・人権

憲法と市民のこころ

桂福点さんによる講演「手探りで触れる心のかたち」障がい者理解と共生社会を考える」と、ロビン・ロイドさんによるコンサート「世界の民族音楽」。時 5月20日(土)午後1時30分〜4時。所メイシアター中ホール。定 400人。多数抽選。
申 あり。申 5月8日(月)までに口か、基本事項を、はがきかファックス、メールで人権政策室 (TEL) 564・8550 住所不要 (TEL) 6384・1539 FAX 6368・7345 へ。必着。

青少年

さわやか元気キャンプ 春

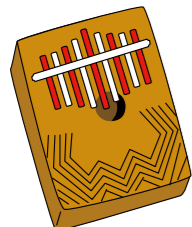
火起こしから始める飯ごう炊ぎで、カレー作りに挑戦しよう。時 6月3日(土)。所わくわくの郷。
宛小学3年〜中学生で登校を悩んでいる人やその兄弟、友達。定 先着30人。¥1000円。申 4月17日(月)〜5月8日(月)に基本事項と学校名、学年、保護者の名前、緊急連絡先を、はがきで青少年室(〒



申し込みフォーム



市ホームページ



親子健康応援アプリ すいろぐ
市オリジナルのアプリで、健診結果や予防接種の記録など一部の母子健康手帳機能に加え、国立循環器病研究センターが監修した生活習慣チェックシート機能を搭載しています。親子の健やかな生活習慣づくりに活用してください。詳しくは市ホームページへ。
※冊子の母子健康手帳は無くなりません。このアプリは母子健康手帳を補うものです。
■子供の成長や、健診・予防接種の記録をまとめて管理
■日頃の生活習慣に合わせた健康アドバイス
■月齢や発達に合わせた子育て支援情報の配信
※登録、利用は無料。通信料は自己負担。
国健康まちづくり室(出口町TEL 6384・2614 FAX 6339・7075)。
市ホームページ



身体障がい者卓球教室

時 4月14日〜7月21日の金曜日午後7時〜8時30分。5月5日は除く。所北千里市民体育館。
宛身体障がい者。15歳以下は保護者同伴。定各先着20人。申同館 (TEL) 6833・8105 FAX 6833・8106 へ。

視覚障がい者向け料理教室

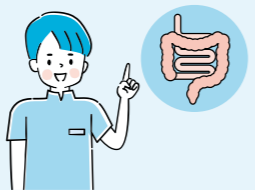
パンバンジー麵、中華風冷ややっこなどを作ります。時 6月9日(金)午前10時〜午後2時。所総合福祉会館。
宛視覚障がいの障がい者手帳を持つ18歳以上。定6人程度。多数抽選。¥1000円程度。
申 4月20日(木)までに基本事項を直接か電話、ファックスで同館 (TEL) 6339・1201 FAX 6339・1202 へ。



国立健康・栄養研究所(健栄研)が健都に移転
国民の健康寿命延伸や健康格差の縮小などを目的に、食事・健康と身体活動・運動に関する研究を行っている健栄研が、東京から健都にある「健都イノベーションパークNKビル」(摂津市千里丘新町3・17)に移転し、3月26日に開所式を行いました。移転により、健都での関係機関と連携した取り組みのさらなる推進が期待されます。
国健康まちづくり室(出口町TEL 6384・2614 FAX 6339・7075)。
市民のみなさんへメッセージ
国立健康・栄養研究所は、国立循環器病研究センターの移転をはじめとして医療クラスター形成が進んでいる健都において、その中核を担う機関の一つとして期待いただいていると思います。この大阪・健都で時代の潮流を見定め、国内のみならず世界をリードする研究を実施し、栄養、健康に関する情報を世界に向けて発信できるよう努めるとともに、健都に立地する各機関や地元の関係者の方々と連携して、地域イノベーションの創出に貢献していきたいと考えています。市民のみなさまには、我々の研究活動にご支援賜りますようお願いいたします。
医薬基盤・健康・栄養研究所 理事長 中村 祐輔
市と連携して取り組んでいます
腸内環境と生活習慣に関する調査
令和4年度から、腸内細菌や生活習慣と健康に関する共同研究「腸内環境と生活習慣に関する調査」を実施。腸内細菌の状況を把握し、生活習慣を見直すきっかけとして、多くの人に参加してもらいました。
今後も市報や市SNSを通じてモニター募集を行う予定です。



健都イノベーションパークNKビル



住まい・環境

都市計画

新聞作りコンテスト作品展

千里ニュータウンをテーマに、新聞作りコンテストで小学生から応募のあった新聞の作品を展示します。時3月28日(火)～4月30日(日)。所千里ニュータウン情報館。図計画調整室(☎4860・6217 ㊟6368・9901)。

千里こざわりギャラリー

千里ニュータウンに関連した作品を展示します。時◇3月29日(水)～4月29日(日)風景などの写真展。◇5月3日(水・祝)～30日(火)千里南公園の石碑などの拓本展。所千里ニュータウン情報館。図同館(☎6155・3933)か計画調整室(㊟6368・9901)。

せんちゅう芝生ナイトシアター

千里ニュータウンの公園を活用し、屋外で上映します。日本語字幕・日本語吹き替えあり。申し込みなど詳しくは、せんちゅう芝生ナイトシアターホームページへ。

作品募集 うちのまちなち作品展

市内の魅力な風景や町並み、昔の風景などの写真や絵画を募集。10月に市役所正面玄関ロビーなどに展示し、市ホームページにも掲載します。時9月8日(金)まで作品と基本事項、タイトル、撮影・描写年月と場所、コメントを直接か郵送、メールで都市計画室(〒564・8550住所不要 ㊟6384・1968 ㊟6368・9901)へ。消印有効。

公園の池で釣りをしないで

千里南公園の牛ヶ首池を除き、公園の池での釣りは利用者に釣りざおや釣り針が当たる危険性があり、禁止しています。釣りをしている人を見かけたら、公園みどり室(佐竹台1 ㊟6834・5366 ㊟6834・5486)へ連絡を。また、水難事故の危険性があるので、柵を乗り越えて池に入らないでください。

建物・住宅

提出が義務化されます マンション管理に関する届出書

吹田市マンションの管理の適正

時所◇「ジュラシック・ワールド 炎の王国」(4月29日(土・祝)。千里中央公園。◇「ジュラシック・ワールド 新たな支配者」(4月30日(日)。千里南公園。いずれも午後7時から。各先着200人。500円。図計画調整室(☎4860・6217 ㊟6368・9901)。

景観・緑化

看板の掲出には申請が必要ですよ

屋外広告物を掲出する場合は、景観への配慮や公衆への危害防止のため、原則として許可申請が必要です。申請方法など詳しくは市ホームページへ。図都市計画室(☎6170・2337 ㊟6368・9901)。

景観まちづくり活動を支援

市民が市内で行う継続的な活動経費の一部を補助します。事業費の2分の1以内で上限10万円。書類審査あり。時5月12日(金)までに都市計画室(☎6384・1968 ㊟6368・9901)へ。



同シアターホームページ

空き家などの条例を制定

長屋の一部空き住戸などの法では対応できない空き家への措置や、倒壊のおそれなど緊急時の応急措置などに対応するため、吹田市空家等の適切な管理に関する条例を制定しました。詳しくは市ホームページへ。図住宅政策室(☎6384・1928 ㊟6368・9902)。



市ホームページ

パートナーシップ宣誓証明制度

4月3日(月)から開始
市民一人ひとりが互いに多様な生き方を認め合い、尊重し、支え合うまちをめざし、性的マイノリティ当事者が住み慣れた地域で自分らしく生きることを支援するための取り組みの一つです。詳しくは市ホームページへ。図人権政策室(☎6384・1513 ㊟6368・7345)。



市ホームページ

Table with 2 columns: 'できるようになること' and '内容'. Rows include '市営住宅への入居' (partner application), '市民病院での面会・同席' (hospital visit), and 'パートナーとの入居申し込み' (partner application).

消費生活センター便り

そのサイト 本当に公式サイトですか

事例 パソコンに不具合が出たので、検索サイトでメーカーのサポートセンターを検索。一番上に表示されたサイトを公式サイトと思ってアクセスした。「500円で専門家がサポート」という画面が出たので、クレジットカードで決済し、アドレスを受けた。3か月後に毎月4000円がカードで引き落とされていることに気づき、利用したのはメーカーとは全く関係ない質問サイトだったと分かった。

GoogleやYahoo!などの検索サイトで上位に表示されたサイトを、公式サイトと思って取り引きしたが、全く違うサイトだったという相談が寄せられています。事例以外にも、タレントの公式サイトでチケットを

買ったつもりがチケット転売サイトだった「大手航空会社のサイト」と思い航空券を買ったら、旅行会社だった「米国短期滞在ビザ(E-Visa)」を大使館に申請したつもりが、申請代行サイトだった「などのケースがあります。公式サイトでなくても目的のサービスは受けられますが、正規料金に比べて高額だったり、別途手数料がかかったりします。別サイトと分かって解約しようとしても、解約できない、解約料が必要ななどの苦情も発生しています。

公式サイトを探す際は、検索で挙がった候補に「公式」の表示があるか、URLに業者の名称が記載されているかを確認しましょう。また、開いたサイトを一番下までスクロールして、「会社概要」や「特定商取引法の表記」を参照することで、公式とは違うサイトと気付ける場合もあります。
検索結果の最上位は公式サイトで安心という思い込みは捨て、検索段階から細心の注意を払いましょう。
消費生活センター
☎6319・1000
㊟6319・1500
FAX 6319・1500

建築物の耐震化に補助

昭和56年5月31日以前に建築確認を受けた建築物の耐震化に費用の一部を補助しています。(1)耐震診断(2)耐震設計(3)補強工事の具体的な計画を立て、工事費の見積りを取ります。(3)耐震改修工事を行います。
木造住宅 (1)上限5万円。(2)上限



市ホームページ

10万円。(3)上限70万円、所得の低い世帯には90万円。耐震シエルトも可。また、建て替えに伴う除却工事には上限40万円、資産要件あり。図住宅の所有者で、(2)と(3)は課税所得金額が50万円未満の人。
分譲マンション (1)上限200万円。(2)上限300万円。(3)上限2800万円。図区分所有のマンション管理組合。
特定既存耐震不適格建築物 (1)上限100万円。図建築物の所有者など。いずれも契約前に申請が必要。
申所定の用紙を開発審査室(☎6384・1910 ㊟6368・9901)へ。図。

前ページのつぎ

府営住宅入居者募集

新婚・子育て世帯向け、一般世帯向け、福祉世帯向け、車いす乗用者世帯向けなど。収入基準などの条件あり。
4月3日(月)～17日(月)、6月1日(木)～15日(木)、8月1日(火)～15日(火)、10月2日(月)～16日(月)、12月1日(金)～15日(金)、2月1日(木)～15日(木)に所定の用紙を大阪府営住宅入居申込担当窓口へ。用紙は市役所正面玄関受付や住宅政策室などで配布。府営住宅ホームページでも申し込み可。
大阪府営住宅千里管理センター(TEL)6155・2782 FAX)6155・2787。

アスベスト含有調査に補助

上限25万円。契約前に申請が必要。
吹き付けアスベストなどが施工されているおそれがあり、建築確認を受けている建築物の所有者。同調査に対し、ほかの補助を受けた建築物は除く。
所定の用紙を開発審査室(TEL)6384・1910 FAX)6368・9901)へ送付。

分譲マンション管理組合にアドバイザーを派遣します

管理組合の経理や規約、マンションの修繕計画などについて、

舗装工事費の4分の3を助成します。上限50万円。
道路室(佐竹台1 TEL)6872・6114 FAX)6831・9674)。

安全運転講習会

警察署員による交通事故防止の講話とDVDの上映。
所定4月25日(火)、27日(木)、5月10日(水)メシアター中ホール。各42人。
4月26日(水)千里丘市民センター。24人。
4月28日(金)千里市民センター。25人。
5月8日(月)山田ふれあい文化センター。26人。
5月9日(火)北千里パフォーマンスホール(古江台4)。150人。いずれも午後6時30分～7時30分。先着順。
吹田警察署(TEL)6385・1234 FAX)6337・7008)。

ごみ・環境

猫の避妊・去勢手術に補助金

1匹につき飼い猫は2500円、野良猫は5000円を補助します。手術前に申請が必要。
市民が飼っているか世話をしている猫。
定1世帯2匹まで。先着順。
4月1日(出)～2月29日(休)に、所定の用紙を衛生管理課(出口町 TEL)6339・2226 FAX)6339・2226)へ送付。

マンション管理士や建築士が出向いて応じます。先着順。詳しくは市ホームページへ。
市内の分譲マンション管理組合の代表者。
4月1日(出)から基本事項を直接か電話、ファックス、メールで住宅政策室(TEL)6384・1928 FAX)6368・9902)へ。内容を確認したうえで、アドバイザー派遣が可能かどうか判断します。

分譲マンション管理相談

管理組合の運営やマンションの維持・管理について、マンション管理士や建築士が応じます。
4月17日(月)、27日(木)。
5月15日(月)、25日(木)。いずれも午後1時30分～4時30分。1組55分。
所住宅政策室。
分譲マンション管理組合役員や区分所有者。
各先着3組。
(1)4月3日(月)、(2)5月1日(月)から基本事項と希望日時を直接か電話、ファックス、メールで同室(TEL)6384・1928 FAX)6368・9902)へ。

道路・交通

私道の舗装工事を助成

公道が公道に準ずる道路につきながら、沿道の利用者が5世帯以上などの一定の条件を満たす私道の

39・2058)へ。

オオキンケイギク駆除に協力を

5月～7月にかけて鮮やかな黄色の花をつけるオオキンケイギクは、在来種の生態系に影響を及ぼすおそれがあります。駆除は4月下旬～5月の結実前が効果的です。詳しくは市ホームページへ。
環境政策室(TEL)6384・1782 FAX)6368・9900)。



オオキンケイギク駆除のページ



水道・下水道

鉛製給水管の布設替工事を助成

市所有の水道管からメーターま



飼い犬登録と狂犬病予防集合注射

令和5年度 狂犬病予防集合注射会場一覧 4月1日(出)～30日(日)

Table with 4 columns: 注射会場, 住所, 休診日, 電話番号. Lists various animal hospitals and their details.

生後91日以上の子犬は、登録が必要です。また、狂犬病予防注射は毎年受ける必要があります。

令和5年度集合注射は、安全性と衛生面を考慮し、4月に右表の動物病院で行います。飼い犬登録をしている人は、3月中旬に送付した通知書と同意書を持参してください。

右表の動物病院や市が委託している動物病院では、予防注射と同時に、注射済票の交付や飼い犬登録を行うことができます。その他の病院で注射を受けたときは、狂犬病予防注射済証を病院から受け取り、衛生管理課で注射済票の交付手続きをしてください。郵送での手続きも可能です。詳しくは問い合わせください。

飼い犬登録3000円。狂犬病予防注射3300円。診察希望は別途、診察代がかかります。
衛生管理課(出口町 TEL)6339・2226 FAX)6339・2058)。

実施時間は各動物病院の診察時間内となります。
*1…診療時間外での完全予約制のため、事前に電話かネット予約が必要。
*2…予約制のため、事前に電話かネット予約が必要。

での鉛製給水管を利用者の費用で布設替する場合、条件を満たせば助成を受けられます。助成額は工事の内容によって異なります。1水栓につき上限30万円。条件など詳しくは問い合わせください。
水道部工務室(南吹田3 TEL)6384・1258 FAX)6384・1837)。

水道の検針と料金請求

2か月に1度検針を行い、使用水量・料金などのお知らせ票をポストに投かんじます。お知らせ票には使用水量や下水道使用料を含む請求予定額、口座振替済み額などを表示しています。支払い用の納入通知書は後日郵送します。お知らせ票で集金を行うことはありません。
水道部総務室(南吹田3 TEL)6384・1255 FAX)63384・1534)。

料金は口座振替・自動払込みを

水道料金を納入通知書で支払うより、1回当たり100円安くなります。
水道料金の領収書など、契約番号が分かる書類と届け出印を持って、取り扱い金融機関か水道部総務室(南吹田3 TEL)6384・1255 FAX)6384・1534)へ。水道部から口座振替用紙の郵送もしています。

水道について一緒に考えよう

水道の未来について一緒に考えてみませんか。おおよね10人以上のグループから依頼があれば水道部の職員が出向き、水道事業の現状や課題、将来像などについて話し合います。DVDの上映、地域の水道の話など60分程度。
水道部企画室(南吹田3 TEL)6384・1253 FAX)6384・1902)。

産業・仕事・観光

商工業・農業

吹田元気農家とハピスマ朝市

地元農家が栽培した、新鮮な旬の吹田産農産物を販売します。たけのこの販売も。
4月26日(水)午前10時30分～正午。売り切れしだい終了。
皆さんくす夢広場。
地域経済振興室農業担当(TEL)6384・1373 FAX)4798・5001)。



前ページのつづき

農作業を体験しませんか

米や野菜の植え付けから収穫まで。連日5月中旬〜10月下旬の土曜日午前9時30分から。6回程度。日程など詳しくは市ホームページへ。所佐井寺3丁目、紫金山公園内の農地など。市内在住の3歳以上で構成された家族。定20世帯。1世帯6人まで。多数抽選。¥6000円。甲4月12日(水)までに。固地域経済振興室農業担当(☎6384・1373 FAX4798・5001)。



市ホームページ

仕事・就業

就職に関する相談窓口

就労に関する悩み、問題点の整理や知識の習得などの相談に応じます。地元企業の求人情報提供やマッチングも行っています。甲電話で各施設へ。固地域経済振興室(☎6384・1365 FAX6384・1292)。
地域就労支援センター (JOBナビ) ナビすいた内☎6170・6125(時第1水曜日を除く)〜金曜

日、第1土曜日午前11時〜午後7時。
無料職業紹介所 (JOBナビ) すいた内☎6170・8972(時第1水曜日を除く)〜金曜日、第1土曜日午前11時〜午後7時。

地域就労支援岸部センター (交流活動館内) ☎6388・5791(固)月〜金曜日午前9時〜午後5時。

ニートひきこもり就労相談

自立・就労に悩みや不安がある人や家庭の相談に、専門の相談員が応じます。時第4火曜日午後2時〜5時。祝・休日の場合は第3火曜日。所アスワーク吹田。定各先着3人。甲直接か電話で地域経済振興室(☎6384・1365 FAX6384・1292)へ。

ひとり親家庭の就業支援講習会

(1)登録販売者講座 連日5月13日〜6月24日の土曜日午前10時〜午後4時。所大阪府立母子・父子福祉センター(JR森ノ宮駅)。固ひとり親家庭の母・父、寡婦。定20人。¥6000円。別途、試験料実費。
(2)介護職員実務者研修 連日5月27日(出)、9月30日(出)午前10時〜正午に開・閉講式あり。◇金曜コース11月6月9日〜8月25日。◇土曜

募集

市民委員の募集

市の審議会などの委員でない人。選考あり。原稿は返却しません。

情報公開運営審議会

平日に年1〜2回程度。任期は6月から2年間。市内在住・在勤の18歳以上。定2人。甲4月28日(金)までに、800字程度にまとめた「情報の公開について私が思うこと」と基本事項、年齢を直接か郵送、メールで市民総務室情報公開担当(〒54・8550住所不要)☎6384・1456 FAX6385・8300へ。必着。市内在勤の人は勤務先と所在地も記入。結果は5月下旬にお知らせします。

行政評価委員会

市が実施した施策・事業の評価に対する助言を行います。任期中に3回程度。任期は7月1日(出)〜8月31日(内)。1回8400円の謝礼あり。固18歳以上。定2人。甲5月8日(月)までに、800字程度にまとめた「良いと思う市の事業

観光

吹田産業フェア 音楽ダンスイベント参加団体募集

6月4日(日)にメイシアターで行われる同フェア音楽ダンスイベントの参加団体を募集します。申し込み方法など詳しくは、同フェアオフィシャルサイトへ。市内で音楽・ダンスなどの活動を行う団体。定30組程度。多数抽選。¥1人1000円。甲4月30日(日)午後6時までに同フェア実行委員会事務局(吹田商工会議所内)☎6330・8001 FAX6330・3350へ。



同フェアオフィシャルサイト

すいたフェスタ2023 出演者募集

9月3日(日)に万博記念公園で行われる同フェスタの「音楽&パフォーマンス」大道芸フェスの出演者を募集します。申し込みなど詳しくは市ホームページへ。甲5月21日(日)までに同フェスタ実行委員会事務局(シティプロモーション推進室内)☎6384・21



専用メールフォーム

とその理由」と基本事項、年齢を直接か郵送、メールで企画財政室(〒54・8550住所不要)☎6384・1743 FAX6368・7343へ。必着。市内在勤・在学の方は勤務先・学校名と所在地も記入。結果は6月上旬にお知らせします。

市民意見の募集 (パブリックコメント)

政策などの案への意見を募集します。記名せず提出可。郵送やファックスなどで担当へ。内容は市ホームページで確認できます。

吹田市自転車駐車場条例及び同条例施行規則一部改正並びに吹田市自転車等の放置防止に関する条例施行規則一部改正

4月3日(月)〜5月2日(火)に総務交通室(佐竹台1☎6872・6136 FAX6872・1652)へ。

事業者など

入札参加資格の認定

新規申請と入札参加希望業種の追加申請を受け付けます。市内に本店か支店があり、物品購入などの各種契約、建設工事、設計などのコンサルタント業務を行う事

人事募集

消防職員採用候補者試験

10人。固大学卒は平成10年4月2日以降、短大・高専・高校卒は平成12年4月2日以降に生まれ、今年3月末までに卒業した人。甲4月4日(火)〜23日(日)に。固5月13日(出)。固10月以降。固総務予防室(江坂町1☎6193・1111 FAX6193・0101)。



市ホームページ



同イベントホームページ



同大学ラグビー部ホームページ



市ホームページ

関西大学ラグビーカーニバル

試合やラグビー体験など。参加賞あり。固4月2日(日)午後0時30分〜5時。所関西大学中央グラウンド。固同大学ラグビー部(☎6368・0254 FAX6368・0967)。

SNS EXPO2023

インフルエンサーが開催する日本最大級のイベント。詳しくは同イベントホームページへ。固4月22日(出)午前10時〜午後5時。所万博記念公園お祭り広場。固シティプロモーション推進室(☎6384・2145 FAX6384・1292)。

前ページのつぎ

会計年度任用職員 高齢福祉室の体育指導員

若干名。介護予防教室での運動指導など。【関】健康運動指導士、介護予防主任運動指導員、第一種・第二種保健体育教員免許のいずれかの資格を持つ人。【勤】週2日程度。午前9時～午後5時30分のうち2～5時間。【申】4月28日(金)までに履歴書と資格証の写しを直接か郵送で高齢福祉室支援担当(〒564・8550住所不要)☎63384・1375☎6368・7348)へ。必着。【採】4月以降。

会計年度任用職員 保健所の保健師

各1人。難病相談業務。【勤】月々金曜日(1)午前9時～午後5時30分、(2)午前9時～午後5時。【関】資格を持つ人。【申】(1)4月28日(金)までに、(2)随時、履歴書と資格証の写しを直接か郵送で地域保健課(〒564・0072出口町19・3)☎63399・2227☎63399・2058)へ。(1)は必着。【採】5月8日(月)。(2)登録後、必要に応じて採用。



電話番号を変更しました 男性のための電話相談

男性が暮らしの中で感じる悩みや生きづらさなどに男性の相談員が応じます。一人で悩まず相談してください。相談専用電話(☎)6387・1023)へ。【関】第3火曜日午後7時～9時、第4日曜日午後1時～5時。いずれも祝日、年末年始は除く。【関】男女共同参画センターデュオ(☎)63388・1451☎6385・5411)。

不動産鑑定士による無料相談会

不動産価格水準、賃貸借契約、不動産の有効利用などについて。【関】4月27日(木)午前10時～午後4時。受け付けは午後3時30分まで。【関】市役所正面玄関ロビー。【関】大阪府不動産鑑定士協会(☎)6586・6554☎6586・6401)。

その他

自衛隊への情報提供

自衛官募集事務については、自衛隊法第97条で市町村の法定受託事務と定められています。市では、自衛隊法施行令第120条に基づき防衛大臣からの資料提供依頼に

会計年度任用職員 下水道部経営室の自動車運転手

1人。自動車運転業務、運転日報の作成など。詳しくは市ホームページへ。【勤】月・木・金曜日午前9時～午後5時30分。【関】普通自動車運転免許を持ち、平成30年4月1日以降、免許停止か免許取消の処分を受けていない人。【申】4月11日(火)までに所定の用紙を同室(☎)6384・2011☎6368・9903)へ。【採】4月16日(日)。【採】5月以降。



市ホームページ



会計年度任用職員 小中学校の障がい児補助員

障がいがある児童・生徒の介助、手話・点字通訳など。登録後、必要に応じて採用。【勤】月々金曜日のうち1～5日。午前8時30分～午後3時45分。日数・時間は相談に応じます。【関】学校教育室(朝日町)☎6155・8229☎6155・8872)。

会計年度任用職員 学校給食調理員

各小学校での給食調理補助業務。登録後、必要に応じて採用。【関】調理経験がある人など。【勤】月々金曜日午前8時～午後4時30分、午前10時～午後2時45分。【申】4月28日(金)までに履歴書を持って保健給食室(朝日町)☎6155・8153☎6383・6017)へ。

会計年度任用職員 留守家庭児童育成室補助員

若干名。各小学校にある学童保育の運営、障がい児の介助など。【勤】月々金曜日の原則午後1時～6時30分。午前中、第4土曜日勤務あり。小学校の長期休業期間は午前8時30分～午後6時30分のうち8時間45分。【関】18歳以上。高校生は除く。【申】基本事項をメールで放課後子ども育成室(☎)6384・1599☎6380・6771)へ。【採】4月以降。

市民病院の正規職員 看護師

40人。詳しくは同病院ホームページへ。【採】4月22日(出)、5月20日(出)、6月17日(出)。【採】7月以降。【関】病院総務室(岸部新町)☎6387・3348☎6380・5825)。

市民総務室の各種無料相談

対面か電話で応じます。法律相談は火曜のみ、オンラインでも応じます。1組25分以内。
所問同室(☎)6385・8181☎6385・8300)。

相談内容	日時
法律 相続、離婚、不動産などの民事全般	火・金曜日 午後1時～4時30分
登記 不動産の相続、売買の登記など	第1・3月曜日 午後2時30分～4時30分
多重債務 クレジットやサラ金などの借金問題	第2・4木曜日 午後1時～4時
測量 新・増築などの測量、境界線など	第3月曜日 午後2時30分～4時30分

【申】各相談日の前開庁日から電話で同室へ。多重債務は随時受け付け。法律相談を再度利用する場合は、前回から1か月以上空けてください。



市ホームページ

ベンチを寄付しませんか

市道のバス停や歩道などに設置します。寄付をした人の名前を記したプレートを取り付けることができます。団体も可。【関】10万円程度。【関】道路室(佐竹台1)☎6872・6114☎6831・9674)。

文化・市民活動

市民公益活動促進補助制度

市内で活動する団体が行う自主的・公益的な事業の経費の2分の1以内を補助します。公共団体の

相談・その他

女性のための各種相談

女性の相談員が応じます。【所問】男女共同参画センターデュオ(☎)6388・1451☎6385・5411)。
(1)電話相談 暮らしの中で感じる悩みや不安など。相談専用電話(☎)6337・3338)へ。【時】月・金曜日午前10時～午後4時、水曜日午前10時～午後8時、土曜日午後1時～5時。
(2)悩み・DV相談 夫や子供、自分自身のこと、DV(ドメスティック・バイオレンス)など。1人50分。【時】第1・3火曜日、第2・3・4木曜日、第1・2・3土曜日午前10時～午後2時35分。【採】火・木曜日の午後のみあり。
(3)法律相談 弁護士が応じます。1人30分。【時】第2土曜日午後1時30分～5時。
【申】(2)随時、(3)前日に予約専用電話(☎)6388・1454)へ。いずれも同センター休館日は日程変更あり。

自治会に加入しませんか

共働きの家庭も増え、忙しさを

ら地域とのつながりが希薄になっていることも珍しくない昨今ですが、いざというとき、頼りになるのは隣近所に住む地域の人たちです。自治会への加入や問い合わせを市ホームページから行うことができます。自治会に加入し、地域のつながりを深めてみませんか。
【関】市民自治推進室(☎)6384・1327☎6385・8300)。



市ホームページ

前ページのつぎ

伝統文化親子教室

いずれも随。先着順。申☆は、4月1日(出)から基本事項と学校名、学年を電話かファックスで各教室へ。各教室か文化スポーツ推進室(TEL6384・1305 FAX6368・9908)へ。

まちづくり市民塾

各塾が文化スポーツ推進室(TEL6384・1305 FAX6368・9908)へ。



申☆。同教室・小寺(TEL FAX6387・7562)へ。

親子茶道教室 随4月〜1月の日曜日午前9時〜午後2時。11回。所浜屋敷、南千里地区公民館。小学生〜18歳と保護者。定3組。¥1回3000円。申4月1日(出)から基本事項と年齢を往復はがきで同教室・蓬田(TEL564・0001 岸部北3・6・1 TEL FAX6389・0798)へ。

和装礼法親子教室 随5月〜1月の土曜日午前10時15分〜正午。11回。所南千里地区公民館。5歳〜中学生と保護者。定10組。申☆。同教室・島(TEL FAX6380・1978)へ。

いけばな親子教室 随5月〜1月の日曜日午前10時〜正午。13回。所吹三地区公民館。市内在住の小学生。定10人。¥1回700円。

吹田ホスピス市民塾 がんに関する相談など。随随◇がん情報コーナー(4月13日(休)、27日(休)、5月11日(休)、25日(休)午後1時〜4時。市役所中層棟1階の市民総務室前。◇南千里がんサポート(4月14日(休)、5月12日(休)午後6時〜8時。ラコルタ。◇がん患者・家族の会、遺族の会(4月22日(出)、5月27日(出)午後1時30分〜3時30分。男女共同参画センターデュオ。同塾・半崎(TEL090・6974・6951)。

Table with 4 columns: Crime Type (e.g., 窃盗被害, 交通事故), Count, and Cumulative Total (2月1日〜28日). Includes a note about cautioning against fraud.

Table with 2 columns: Date/Time (日時) and Location (所). Lists blood donation events for April.

同福祉総務室(TEL6384・1803 FAX6368・7348)

天国サウンドメイシアター公園コンサート

カリブ海のドラマ缶楽器ステイルパンとブラジリアンスタイルのガットギターの二重奏による昭和歌謡、南米音楽など。随4月29日(土・祝)午後3時〜4時15分。所いずみの園公園。同メイシアター(TEL6386・6333 FAX6330・7230)。

生涯学習

みんなくボランティア募案

国立民族学博物館での催しの立案、運営など。5月21日(日)にZoomで行う説明会に参加を。研修5回あり。詳しくは同館ホームページへ。随15歳以上。定先着10人。申4月3日(月)〜7日(金)に基本事項とパソコンのメールアドレスを、はがきで、みんなくミュージアムパートナーズ事務局(TEL565・8511 千里万博公園10・1)へ。同館企画課MMP担当(TEL6878・8532 FAX6878・8242)。消印有効。

関西大学博物館 摂津加茂遺跡発掘70年展

摂津加茂遺跡(兵庫県の発見から、関西大学、関西学院大学の共同発掘調査を経て、弥生時代遺跡として知られる「史跡加茂遺跡」に至るまでを紹介します。随4月1日(出)〜5月21日(日)午前10時〜午後4時。4月2日、5月21日を除く日曜日、祝日は休み。同館(TEL6368・1171 FAX6388・9928)。

友好交流都市

福井県若狭町 若狭・三方五湖ソーデーマーチ 鯖街道・熊川宿コースと三方五湖周遊コース。随5月20日(出)、21日(日)。¥2500円。中学生以下1000円。申4月17日(月)までに所定の用紙を若狭・三方五湖ソーデーマーチ実行委員会(若狭町観光商工課内TEL0770・45・9118)へ。用紙は市文化スポーツ推進室(TEL6384・1305 FAX)



歴史を感じるコースや自然を満喫できるコースを歩きませんか

6368・9908)で配布。同実行委員会が同室。

市民ギャラリー

市庁舎ギャラリー

市役所内の壁面を利用し、市民団体の絵画・写真などを展示。開庁時間に見ることができます。



市庁舎ギャラリー



南山田市民ギャラリー

作品募集 時定(1)ろびい=7月〜12月のうち2週間。各1組。(2)夢(2か所)=7月〜9月。各1組。いずれも多数抽選。申4月3日(月)〜28日(金)に所定の用紙を文化スポーツ推進室(TEL6384・1305 FAX6368・9908)へ。 (1)は(2)も可。

南山田市民ギャラリー

市民団体・個人の作品展示などで利用できます。随時募集。¥1日4000円。市外在住者は8000円。観覧無料。同南山田市民ギャラリー(TEL FAX6878・7536)。

Table with 4 columns: Name (名称), Location (ところ), Time (とき), Content (内容). Lists art exhibitions like 'ろびい' and '南山田市民ギャラリー'.